



PENNY 1 Layer

baby cot/кошара



MANUAL INSTRUCTION
ИНСТРУКЦИЯ ЗА УПОТРЕБА

SAFETY REQUIREMENTS

1. **Warning!** Be aware of the risk of open fire and other sources of strong heat, such as electric bar fires, gas fires, etc. in the near vicinity of the cot.
2. **Warning!** Do not use the cot if any part is broken, torn or missing and use only spare parts approved by the manufacturer.
3. **Warning!** Do not leave anything in the cot or place the cot close to another product which could provide a foothold or present a danger of suffocation or strangulation, e.g. strings, blind/curtain cords etc.!
4. **Warning!** The cot is ready for use, only when the locking mechanisms are engaged and check carefully that they are fully engaged before using the folding cot.
5. **Warning!** The lowest position is the safest and the base should always be used in that position as soon as the baby is old enough to sit up.
6. **Warning!** When choosing a mattress, keep in mind that:
 - the distance between the surface of the mattress and the edge of the cot must be at least 500 mm when the base is in the lowest position and 200 mm when is in the highest position!
7. All assembly fittings should always be tightened properly, should be checked regularly and retightened as necessary.
8. To prevent injury from falls when the child is able to climb out of the cot, the cot shall no longer be used for that child.
9. The length and width shall be such that the gap between the mattress and the sides and ends does not exceed 30 mm.

EN 716-1, 2:2008+A1:2013

MAINTENANCE AND CARE

ATTENTION! If you use the cot outdoors, please clean all parts thoroughly after each use.

Cleaning. To clean use soapy water or soft cleaning detergent. Handwash the bag with soapy water. Do not iron. Do not bleach.

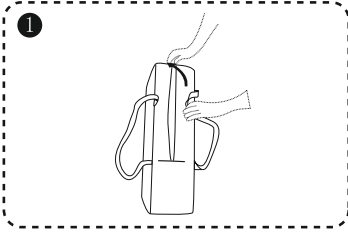
ATTENTION! Do not put bulk objects in the cot that can help the baby to jump out from the cot. Do not place the cot near heating devices because it will damage the plastic and fabrics.

ATTENTION! Use the cot regarding to these instructions!

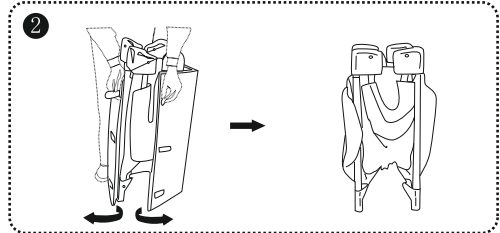
PARTS

- | | |
|-------------|---------|
| 1. Cot | - 1 pc. |
| 2. Mattress | - 1 pc. |
| 3. Bag | - 1 pc. |

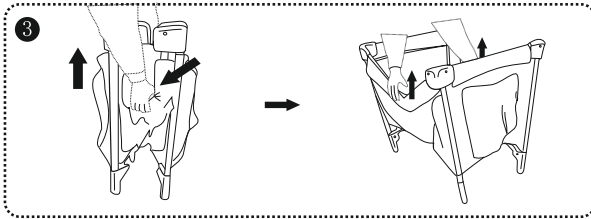
ASSEMBLING OF THE COT



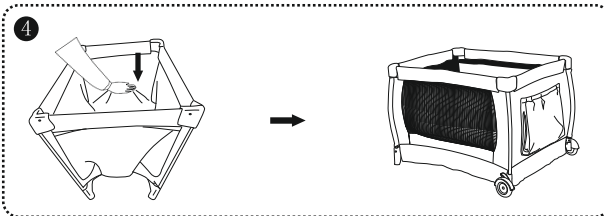
- Take out the cot from the bag.



- Put away the mattress which is placed around the cot by unsticking the three soft bonds.

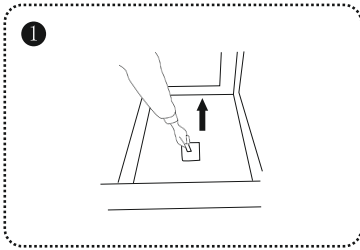


- Unfold the cot at half. Catch the middle part of the long upper tubes and lift it up till the mechanism situated in the middle of the tube is locked. In the same time the vertical tubes (baby cot legs) should be close to each other at its lower end which provides the easy locking of mechanism. Repeat the same procedure with the rest of the upper tubes. Check if the lockers of each one are well locked by slightly pressing downwards the middle part of the tube.

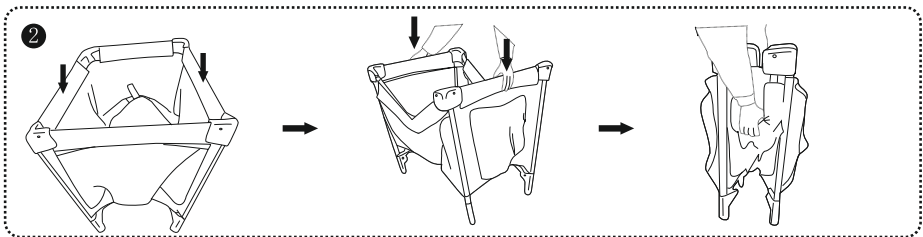


- Press downwards till the lower tubes are straightened and locked. Then the all sides are straightened and stabled. Unfold the mattress and put it on the bottom of your cot. Your cot is ready to use.

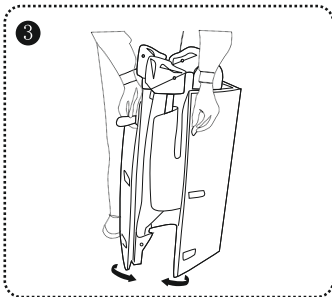
DISMANTLING OF THE COT



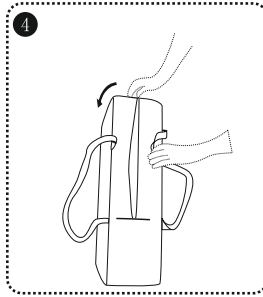
- Take out the mattress and pull the centre band up to higher as shown on the figure 1.



- Release the button up on rails centre, make it droop as "V". Please, pull the centre band up more, if not be completely droopy, then press again as shown on the figures above.
- Secure the bulge fully up and push four legs together.



- Wrap it in mattress and clip tightly as shown on the figure 3.



- Put the whole wrap in the carry bag for travel.

ATTENTION!

For easier unlock of the mechanism by pressing the buttons you need to lift the tube up. **The hard pushing of the tube downward with locked mechanism leads to serious damage!**

ИЗИСКВАНИЯ ЗА БЕЗОПАСНОСТ

- 1. Внимание!** Внимавайте за опасността от открит огън и други източници на силна топлина, като електрически печки с реотани, газови печки и т.н. в непосредствена близост до детското легло.
- 2. Внимание!** Не използвайте кошарата, ако някоя част е счупена, скъсана или липсва, и използвайте само резервни части, одобрени от производителя.
- 3. Внимание!** Не оставяйте предмети в леглото или не поставяйте леглото до предмет, който може да се използва за катерене или да създаде опасност от задушаване или удушаване например връзки, въженца на щори/завеси и др.!
- 4. Внимание!** Детското легло е готово за ползване само, когато блокиращите механизми са задействани, и проверете внимателно дали са напълно сработили, преди да използвате съгваемото детско легло.
- 5. Внимание!** Най-долното положение е най-безопасното и основата трябва винаги да се използва в това положение от момента, в който бебето е достатъчно голямо да се изправи в леглото.
- 6. Внимание!** Спазвайте следните указания при избора си на матрак:
 - разстоянието между горната повърхнина на матрака и горния ръб на рамката на леглото да е минимум 500 мм., когато дъното е в своето най-ниско положение, и 200 мм., когато се намира в най-високо положение!
- 7.** Всички монтажни присъединителни елементи трябва винаги да бъдат правилно затегнати, редовно трябва да се проверяват и да са затягати повторно, ако е необходимо.
- 8.** За да се предотврати нараняване в следствие на падане, когато детето е способно да се покатери и да излезе от кошарата, кошарата не трябва да се използва повече.
- 9.** Дължината и ширината трябва да бъдат такива, че празнината между матрака и страните и краищата не трябва да превишава 30 мм.

БДС EN 716-1, 2:2008+A1:2013**ГРИЖА И ПОДДРЪЖКА**

ВНИМАНИЕ! Ако използвате кошарата навън, почистете полепналия по краката прах, както и по останалите елементи, тъй като попаднал в механизма на ключалките, може да причини сериозна повреда.

Почистване. При нужда използвайте мек сапун и топла вода. Прането на чантата може да извършите ръчно в топла вода, без да я гладите. Не използвайте белина.

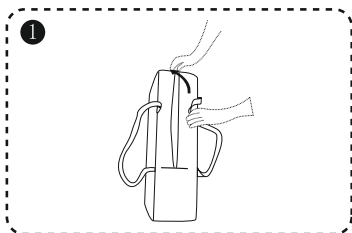
ВНИМАНИЕ! Не поставяйте обемисти предмети в кошарата, които могат да помогнат на детето да се прехвърли над преградните мрежи. Не поставяйте кошарата до отоплителни уреди, тъй като това може да повреди пластмасовите и текстилни части.

ВНИМАНИЕ! За правилната експлоатация и съхранение на Вашата кошара, внимателно прочетете настоящата инструкция и точно я спазвайте!

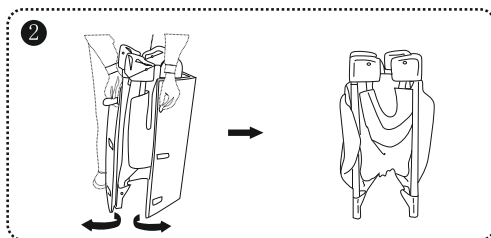
ЧАСТИ

- | | |
|--------------------|---------|
| 1. Детско криватче | - 1 бр. |
| 2. Матрак | - 1 бр. |
| 3. Чанта | - 1 бр. |

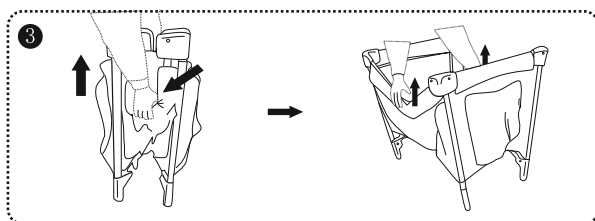
МОНТИРАНЕ НА КОШАРАТА



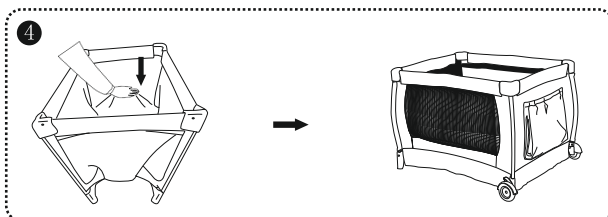
- Извадете кошарата от чантата.



- Отстранете поставения около нея матрак, като за целта отлепите трите меки връзки.

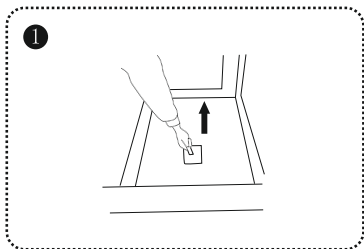


- Разгънете кошарата наполовина. Хванете в средата една от горните дълги тръби и повдигнете нагоре до заключването на механизма, намиращ се в средата на тръбата. При това действие вертикалните тръби (краката), трябва да са леко свити в долния си край, което осигурява лесното заключване на механизма. Повторете същата процедура и за останалите тръби, като проверите дали механизмите са сработили (леко притиснете тръбата надолу).

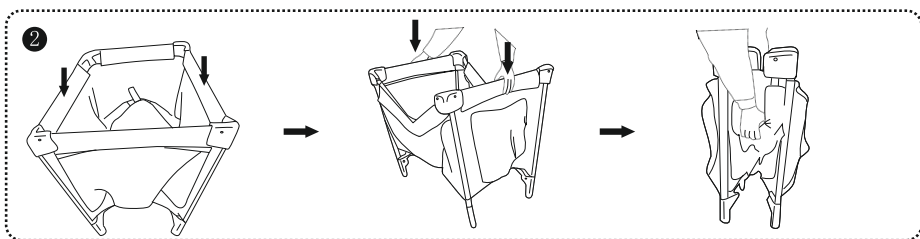


- Разтворете максимално долния край на кошарата и притиснете надолу средата на дъното, при което страниците и дъното трябва да са добре опънати и кошарата да стои стабилно на пода. Разпънете матрака и го поставете на дъното на Вашата кошара. Вашата кошара е готова за ползване.

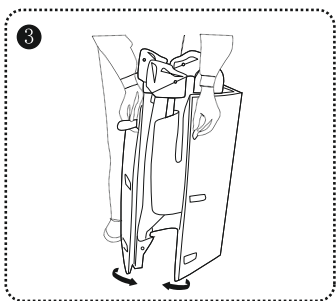
ДЕМОНТИРАНЕ НА КОШАРАТА



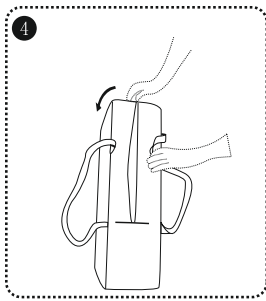
- Отстранете матрака и издърпайте лентата, в центъра на дъното нагоре, както е показано на фигура 1.



- Натиснете механизмите в центъра на дългите и късите горни тръби и ги свънете до положение, като буквата "V". Моля, издърпайте лентата в центъра на дъното нагоре и свийте кошарата, както е показано на фигурите по-горе.
- Съберете краката на кошарата заедно.



- Увийте матрака около кошарата и го стегнете с трите лепенки, както е показано на фигура 3.



- Поставете кошарата в чантата.

ВНИМАНИЕ!

За по-лесно отключване на механизма, с притискането на бутоните, повдигнете тръбата нагоре. **Силното натискане на тръбата надолу, при неотключен механизъм, води до сериозна повреда!**

CERINȚE DE SIGURANȚĂ

- 1. Atenție!** Fiți cu băgare de seamă la riscul de foc deschis și alte surse de căldură puternică, precum radiatoarele electrice, focurile pe gaz, etc. din vecinătatea pătuțului.
- 2. Atenție!** A nu se folosi pătuțul dacă există piese crăpate, rupte sau lipsă și a se utiliza doar piesele de schimb aprobate de producător.
- 3. Atenție!** Nu se va lăsa nimic în pătuț sau pătuțul în apropierea unui alt produs care ar putea fi folosită ca platformă de copii sau care ar prezenta un pericol de sufocare sau strangulare, de ex. sfoară, șnur pentru perdea/jaluzele etc.!
- 4. Atenție!** A se folosi pătuțul doar când mecanismele de blocare sunt activate și a se verifica cu atenție că mecanismele sunt activate corespunzător înainte de a utiliza pătuțul pliabil.
- 5. Atenție!** Poziția cea mai joasă este cea mai sigură, iar baza ar trebui folosită întotdeauna în această poziție în momentul în care copilul e destul de mare pentru a sta în șezut.
- 6. Atenție!** Când alegeți salteaua, ar trebui să aveți în vedere că:
 - distanța dintre suprafața saltelei și marginile pătuțului ar trebui să fie de minimum 500mm când baza se află în cea mai joasă poziție și 200mm când se află în cea mai de sus poziție!
7. Se vor strânge bine toate accesoriile, se vor verifica în mod regulat și se vor restrânge dacă este necesar.
8. Pentru a preveni accidentele provocate prin cădere, nu se va mai folosi pătuțul după ce copilul este capabil să coboare singur din el.
9. Se va alege lungimea și lățimea în așa fel încât distanța dintre saltea și laturile și extremitățile pătuțului să nu depășească 30mm.

EN 716-1, 2:2008+A1:2013 EN 12221-1,2

ÎNGRIJIRE ȘI ÎNTREȚINERE

Atenție! Se vor curăța complet și după fiecare utilizare toate părțile pătuțului dacă acesta a fost folosit în exterior.

Curățare. Pentru curățare se va folosi apă cu săpun sau un detergent delicat. Se va spăla husa manual. A nu se călca. A nu se folosi înălbitor.

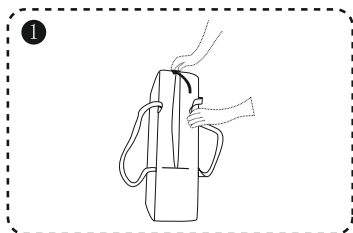
ATENȚIE! Nu se vor lăsa în pătuț grămezi de obiecte pe care copilul le-ar putea utiliza pentru a sări din pătuț. Nu se va lăsa în apropierea unei surse de căldură, deoarece plasticul și țesătura se vor deteriora.

ATENȚIE! Se va folosi pătuțul conform acestor instrucțiuni!

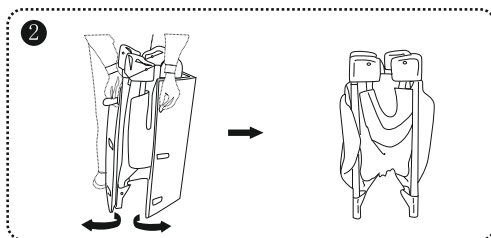
COMPONENTE

1. Pătuț - 1 bucată
2. Saltea - 1 bucată
3. Geantă - 1 bucată

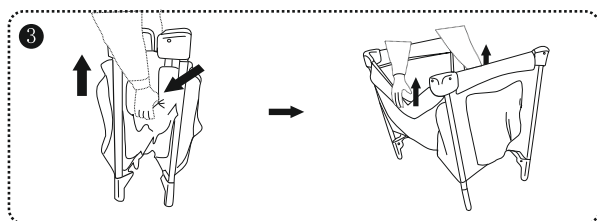
MONTAREA PĂTUȚULUI



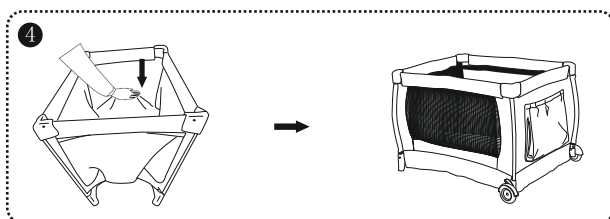
- Scoateți pătuțul din husă.



- Puneți deoparte salteaua care este montată în jurul pătuțului dezlipind cele trei benzi velcro.

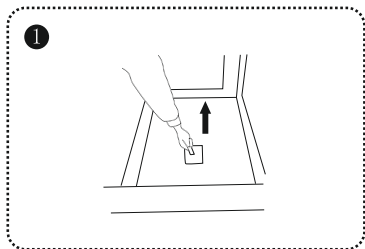


- Desfaceți pătuțul până la jumătate. Apucați partea din mijloc a țevii superioare mai lungi și ridicați-o până când mecanismul situat în mijlocul țevii se blochează. În același timp, părțile de jos ale țevilor verticale (picioarele pătuțului) trebuie să fie apropiate, ceea ce asigură o mai simplă blocare a mecanismului. Repetați procedura și cu restul țevilor superioare. Verificați ca dispozitivele de blocare să fie bine închise apăsând ușor pe partea din mijloc a fiecărei țevi.

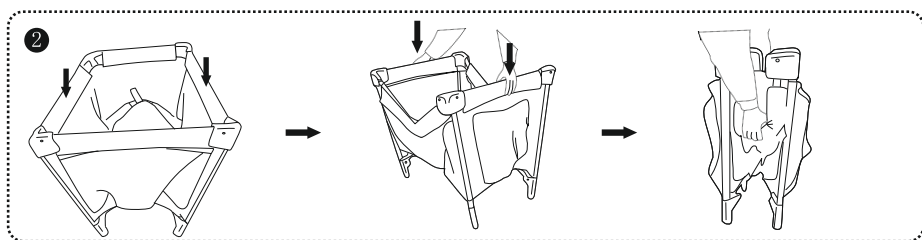


- Apăsați în jos până când țevile inferioare se îndreaptă și se blochează pe poziție. Atunci toate laturile sunt îndreptate și blocate. Despachetați salteaua și așezați-o pe fundul pătuțului. Pătuțul este gata de utilizare.

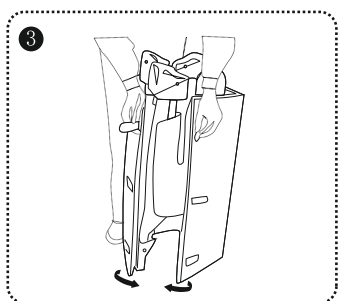
DEMONTAREA PĂTUȚULUI



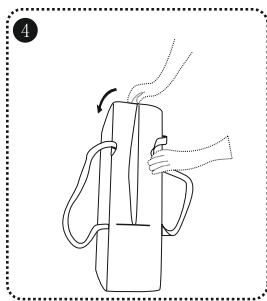
- Scoateți salteaua și trageți banda centrală în sus, conform imaginii din figura 1.



- Trageți în sus de butonul de pe șinele centrale, lăsați să cadă în formă de „V”.
Ridicați mai tare de banda centrală, dacă pătuțul nu atârna complet, apoi apăsați din nou, conform imaginii de mai sus.
- Asigurați-vă că corpul pătuțului s-a ridicat complet și împingeți cele patru picioare spre centru.



- Înveliți pătuțul în saltea și fixați bine, ca în imaginea 3.



- Puneți pătuțul împachetat în geanta pentru călătorit.

ATENȚIE!

Pentru o mai simplă deblocare a mecanismului, când apăsați butoanele, ridicați șeava. Dacă apăsați tare de țevă în jos cu mecanismul blocat veți provoca daune grave produsului!



Дидис ООД, България
Шумен 9700, "Правда" 1
Тел.: 054/850 830
Факс: 054/850 839
e-mail: office@didis-ltd.com

Didis LTD, Bulgaria
Shumen 9700, "Pravda" 1 Str.
Tel.: +359 54 850 830
Fax: +359 54 850 839
e-mail: office@didis-ltd.com

www.lorelli.eu