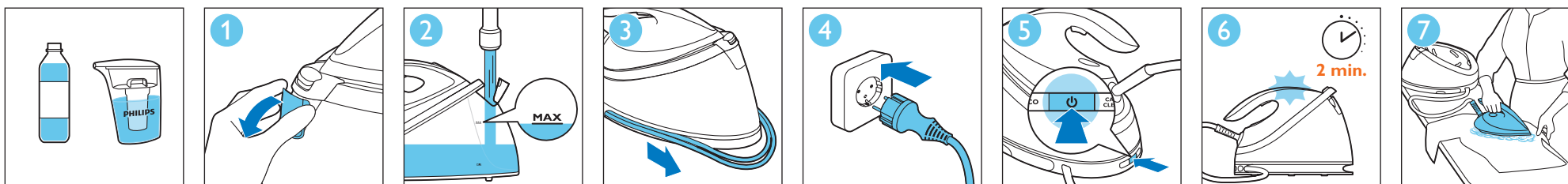


Quick Start Guide

1 Start / Іске қосу / Пуск / Başlat

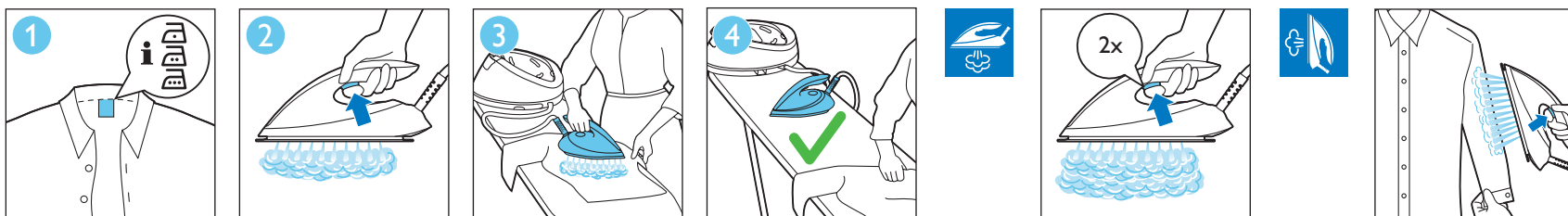
EN Recommended water to use: demineralised water or water from Philips IronCare. ECO mode is automatically turned ON to help you save energy without compromising the ironing result.
KK Пайдалануға ұсынылатын су: минералсыз немесе Philips IronCare арқылы тазаланған су. Үтіктеу нәтижесін нашарлатпастан қуатты үнемдеуге көмектесу үшін, ECO режимі автоматты түрде ON (Қосулы) күйіне қойылады.

RU Рекомендуется использовать деминерализованную воду или воду, отфильтрованную при помощи Philips Iron-Care. Режим ECO включается автоматически для экономии электроэнергии и отличных результатов глажения.
TR Kullanılması önerilen su: demineralize su veya Philips IronCare ile elde edilen su. Ütöleme sonucundan ödün vermeden enerji tasarrufu yapabilmemiz için ECO (Ekonomi) modu otomatik olarak ON (Açık) seçeneğine ayarlanır.

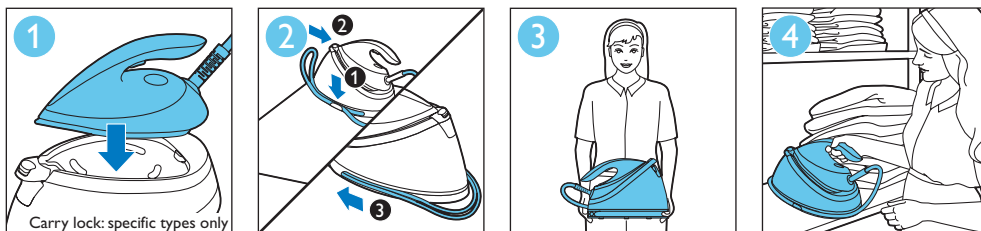


2 Use / Пайдалану / Использование / Kullanımı

EN Keep the steam trigger pressed continuously when you move the iron over the fabric while you iron.
KK Үтіктеу кезінде үтіккі мата үстінде жылжытқанда, бу шығарғышты үздіксіз басып тұрыңыз.
RU Проводя утюгом по ткани, удерживайте кнопку подачи пара нажатой.
TR Ütöleme sırasında ütüyü kumaş üzerinde hareket ettirirken buhar tetiğini sürekli olarak basılı tutun.



3 Storage / Сақтау / Хранение / Saklama



PHILIPS



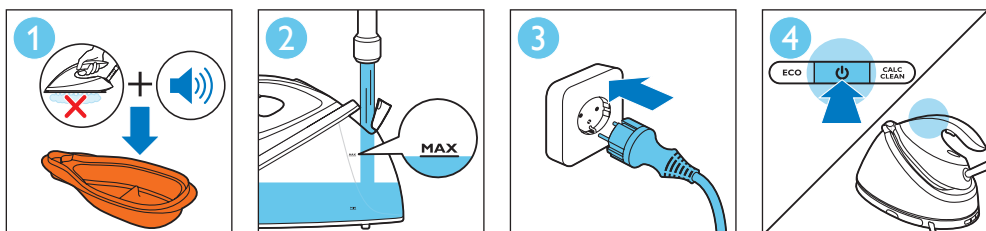
4 Calc Clean / Қақтан тазалау / Функция Calc Clean / Кирең Темизлеме

EN Attention: During the Calc-Clean process, hot water and steam come out of the soleplate and you hear short beeps.

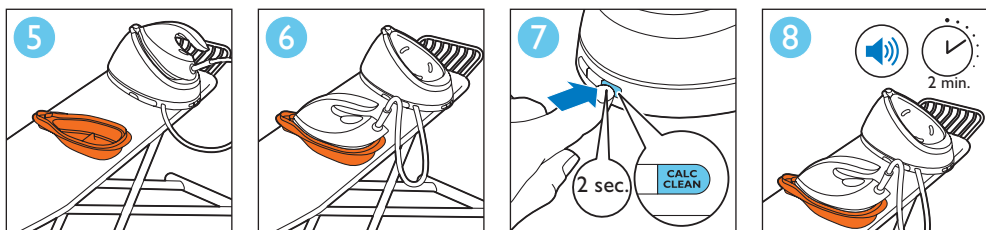
KK Назар аударыңыз: қақтан тазалау процесінің барысында табаннан ыстық су мен бу шығады және қысқа дыбыстық сигналдарды естисіз.

RU Внимание! Во время процесса очистки от накипи Calc-Clean из подошвы прибора поступает горячая вода и пар, а также раздаются короткие звуковые сигналы.

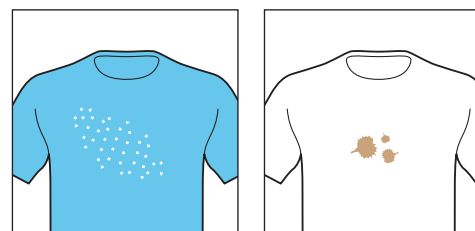
TR Dikkat: Kireң Temizleme işlemi sırasında tabandan sıcak su ve buhar gelir ve kısa sesli uyarılar duyulur.



Fill water tank halfway / Су ыдысын жартылай толтырыңыз / Наполните резервуар для воды наполовину / Su haznesini yarıya kadar doldurun



Press 2 sec. / 2 секунд басыңыз / Нажмите и удерживайте 2 сек. / 2 saniye basın.



EN Over time, impurities in water can form residues in the steam vents and soleplate of the iron.

This reduces the steam performance of the appliance and causes white flakes or brown stains coming out of the soleplate. To minimise this, perform the Calc-Clean process regularly.

KK Уақыт өте келе, судың ішіндегі қалдықтар үтіктің бу жолдары мен табанында шөгінділер түзуі мүмкін. Бұл шөгінділер құрылғының бу шығару қабілетін азайтып, табанда ақ үлпектердің немесе қоңыр дақтардың пайда болуына себеп болады. Мұны барынша азайту үшін, Calc-Clean процесін тұрақты түрде орындап тұрыңыз.

RU С течением времени примеси, растворенные в воде, могут скапливаться в отверстиях выхода пара и на подошве утюга. Это может стать причиной неравномерной подачи пара и появлению белых хлопьев или коричневых пятен на подошве утюга. Во избежание этих последствий регулярно выполняйте очистку от накипи.

TR Zaman içinde sudaki kireң zerrecikleri buhar delikleri ve ütü tabanında birikebilir. Bu birikintiler cihazın buhar performansını azalttığı gibi, ütü tabanının kumaş üzerinde beyaz tortular veya kahverengi lekeler bırakmasına neden olabilir. Bu durumdan mümkün olduğunda kaçınmak için Kireң Temizleme işlemi düzenli olarak uygulayın.



4239.000.9300.3