



MC 246

БЕНЗОПИЛА

АРТИКУЛ: 022-10-0246

EAN8-20063115

РЕВИЗИЯ: АПРЕЛЬ 2016

MAXCUT®

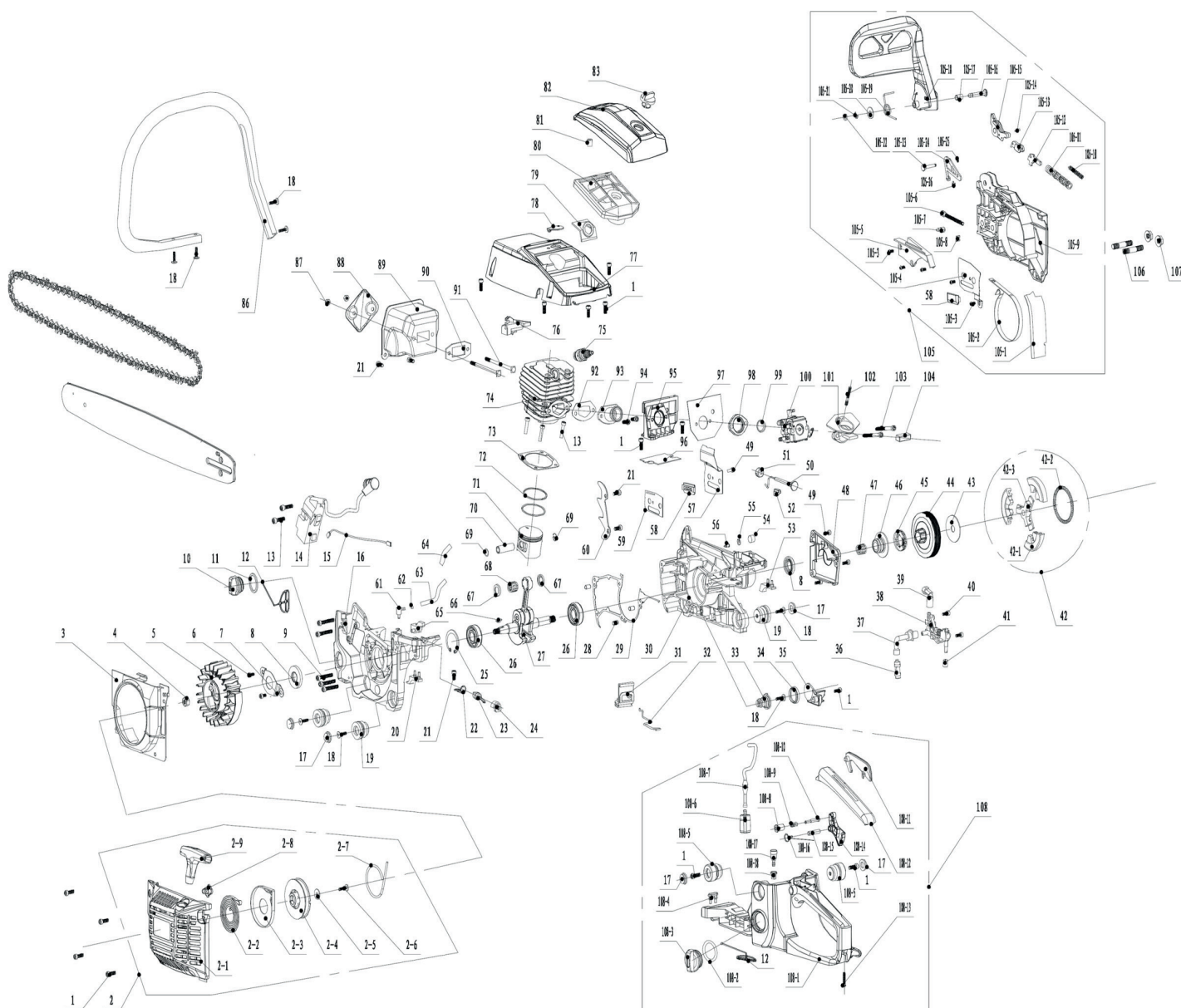
ДЕТАЛИЗАЦИЯ ТОВАРА

DESIGNED IN AUSTRIA. PRODUCED IN P.R.C.

www.maxcutpro.com

РИСУНОК А

АРТИКУЛ: 022-10-0246



#	АРТИКУЛ	ОПИСАНИЕ	КОЛ-ВО
1	001013612	Винт М5х14	15
2	001013613	Стартер в сборе	1
2-1	001013614	Крышка стартера	1
2-2	001013615	Пружина стартера	1
2-3	001013616	Крышка пружины стартера	1
2-4	001013617	Катушка шнура стартера	1
2-5	001013618	Шайба ф5	1
2-6	001013611	Винт ST5x16	1
2-7	001013619	Шнур стартера	1

ТАБЛИЦА К РИСУНКУ А

АРТИКУЛ: 022-10-0246

#	АРТИКУЛ	ОПИСАНИЕ	КОЛ-ВО
2-8	001013620	Уплотнение кожуха стартера	1
2-9	001013621	Рукоятка стартера	1
3	001013622	Кожух стартера/маховика	1
4	001013623	Гайка М8х1	1
5	001013624	Маховик	1
6	001013625	Винт М4х8	1
7	001013626	Прижимная пластина сальника	1
8	001013627	Сальник картера	2
9	001013628	Винт М5х30	5
10-12	001013629	Крышка масляная в сборе	1
11	001013630	Уплотнение топливной крышки	1
13	001013631	Винт М5х20	6
14	001013632	Катушка зажигания	1
15	001013633	Провод катушки зажигания	1
16	001013634	Корпус картера-левая часть	1
17	001013635	Заглушка амортизатора	3
18	001013611	Винт ST5х16	7
19	001013636	Амортизатор корпуса картера	3
20	001013637	Амортизационный блок левый	1
21	001013611	Винт ST5х16	1
22	001013638	Пластина заземления	1
23	001013639	Выключатель	1
24	001013640	Втулка выключателя	1
25	001013641	Стопорное кольцо ф35	1
26	001013642	Подшипник коленвала 6202	2
27	001013643	Коленвал с шатуном	1
28	001013644	Штифт установочный	3
29	001013645	Прокладка корпуса картера	1
30	001013646	Корпус картера-правая часть	1
31	001013647	Блок	1
32	001013648	Тяга дроссельной заслонки	1
33	001013649	Втулка коническая	1
34	001013650	Основание конической втулки	1
35	001013651	Уловитель цепи	1
36	001013652	Фильтр масляный	1
37	001013653	Трубка масляного фильтра	1
38	001013654	Масляный насос	1
39	001013655	Форсунка масляного насоса	1
40	001013656	Винт М4х14	2
41	001013657	Фильтр-губка масляного насоса	1
42	001013658	Диск сцепления	1
42-1	001013659	Кулачок сцепления	3
42-2	001013660	Пружина сцепления	1
42-3	001013661	Кронштейн кулачков сцепления	1
43	001013662	Шайба сцепления	1
44	001013663	Барабан сцепления	1
45	001013664	Сменный венец барабана сцепления (Опционально)	1
46	001013665	Червяк масляного насоса	1
47	001013666	Игольчатый подшипник ф12х15х14,5	1
48	001013667	Крышка масляного насоса	1
49	001013668	Винт М4х10	3

ТАБЛИЦА 2 К РИСУНКУ А

АРТИКУЛ: 022-10-0246

#	АРТИКУЛ	ОПИСАНИЕ	КОЛ-ВО
50	001013669	Рычаг дроссельной заслонки	1
51	001013670	Фиксатор рычага дроссельной заслонки	1
52	001013671	Уплотнительная вставка	1
53	001013672	Амортизационный блок правый	1
54	001013673	Губка-фильтр	1
55	001013674	Фиксатор	1
56	001013675	Обратный клапан	1
57	001013676	Пластина шины	1
58	001013677	Вставка	1
59	001013678	Пластина	1
60	001013679	Зубчатый упор	1
61	001013680	Форсунка	1
62	001013681	Зажим трубки	1
63	001013682	Трубка ф3хф6х70	1
64	001013683	Трубка	1
65	001013684	Башмак	1
66	001013685	Шпонка коленвала 3х10	1
67	001013686	Шайба подшипника	2
68	001013687	Подшипник поршневого пальца ф11хф15х12,5	1
69	001013688	Стопорное кольцо поршневого пальца	2
70	001013689	Поршневой палец	1
71	001013690	Поршень	1
72	001013691	Кольцо поршневое	2
73	001013692	Прокладка цилиндра	1
74	001013693	Цилиндр	1
69-74	001013770	ЦПГ (цилиндропоршневая группа) - комплект	1
75	841102210	Свеча зажигания	1
76	001013694	Направляющая регулировки холостого хода	1
77	001013695	Кожух двигателя	1
78	001013696	Проставка	1
79	001013697	Крышка	1
80	001013698	Фильтр воздушный	1
81	001013699	Уплотнение	1
82	001013700	Крышка воздушного фильтра	1
83	001013701	Гайка-барашек крышки воздушного фильтра	1
86	001013702	Рукоятка боковая	1
87	001013703	Гайка	2
88	001013704	Пластина глушителя	1
89	001013705	Глушитель	1
90	001013706	Прокладка глушителя	1
91	001013707	Винт М5х84	2
92	001013708	Прокладка впускного патрубка карбюратора	1
93	001013709	Впускной патрубков карбюратора	1
94	001013710	Винт М5х12	2
95	001013711	Опора впускного патрубка	1
96	001013712	Подставка	1
97	001013713	Прокладка опоры впускного патрубка	1
98	001013714	Фланец	1
99	001013715	Кольцо	1
100	001013716	Карбюратор	1
101	001013717	Изолятор карбюратора	1

ТАБЛИЦА 3 К РИСУНКУ А

АРТИКУЛ: 022-10-0246

#	АРТИКУЛ	ОПИСАНИЕ	КОЛ-ВО
102	001013718	Шпилька/болт М5х39	1
103	001013719	Винт М5х50	2
104	001013720	Уплотнение	1
105	001013721	Тормоз цепи в сборе	1
105-1	001013722	Пыльник	1
105-2	001013723	Тормозная лента	1
105-3	001013724	Винт ST4*8	2
105-4	001013725	Крышка/пластина натяжителя цепи	1
105-5	001013726	Крышка тормозной пружины	1
105-6	001013727	Винт натяжения цепи	1
105-6-105-8	001013728	Натяжитель цепи-комплект	1
105-7	001013729	Гайка натяжения цепи	1
105-8	001013730	Блок натяжителя цепи	1
105-9	001013731	Крышка тормоза цепи	1
105-10	001013732	Пружина тормоза цепи второстепенная	1
105-11	001013733	Пружина тормоза цепи	1
105-12	001013734	Шток тормозной пружины	1
105-13	001013735	Толкатель тормоза цепи второй	1
105-14	001013736	Штифт	1
105-15	001013737	Толкатель тормоза цепи главный	1
105-16	001013738	Штифт защитной панели тормоза	1
105-17	001013739	Втулка	1
105-18	001013740	Защитная панель тормоза цепи	1
105-19	001013741	Пружина	1
105-20	001013742	Гайка М6	1
105-21	001013743	Стопорное кольцо ф5	1
105-22	001013744	Шайба	1
105-23	001013745	Шплинт	1
105-24	001013746	Проставка/пластина	1
105-25	001013747	Стопорное кольцо ф3	1
105-26	001013748	Стопорное кольцо ф4	1
106	001013749	Шпилька крепления шины	2
107	001013750	Гайка М8х1,25	2
108	001013751	Рукоятка/Корпус топливного бака в сборе (с праймером)	1
108-1	001013752	Рукоятка/Корпус топливного бака	1
108-3,108-2,12	001013753	Крышка топливная в сборе	1
108-4	001013754	Амортизационная вставка	1
108-5	001013755	Амортизатор рукоятки/корпуса	2
108-6	001013756	Топливный фильтр	1
108-7	001013757	Трубка топливная	1
108-8	001013758	Кнопка блокировки включения	1
108-9	001013759	Пружина	1
108-10	001013760	Штифт клавиши блокировки газа	1
108-11	001013761	Клавиша блокировки газа	1
108-12	001013762	Крышка рукоятки	1
108-13	001013763	Винт ST4*20	1
108-14	001013764	Клавиша газа	1
108-15	001013765	Штифт клавиши газа	1
108-16	001013766	Пружина клавиши газа	1



ИЗГОТОВИТЕЛЬ ОСТАВЛЯЕТ ЗА СОБОЙ ПРАВО ВНОСИТЬ ИЗМЕНЕНИЯ В КОНСТРУКЦИЮ И ПРИНЦИПИАЛЬНУЮ СХЕМУ ИЗДЕЛИЯ, НЕ УХУДШАЮЩИЕ ЕГО ХАРАКТЕРИСТИК.

ЦЕНТРАЛЬНЫЙ ОФИС:

Мироновская улица, дом 25
105318, Москва, Россия
Телефон: 8 (495) 902-51-51

ЦЕНТРАЛЬНЫЙ СЕРВИС:

ул. 1-ая Фрезерная, дом 2/1 строение 1
109202, Москва, Россия
Телефон: 8 (495) 673-68-98 местный 598

www.maxcutpro.com