

ШАГ 1

ПРОВЕРЬТЕ СИМВОЛЫ НА ЭТИКЕТКАХ ИЗДЕЛИЙ

Более подробную таблицу с символами можно посмотреть в подробной инструкции по эксплуатации.

МОЖНО СТИРАТЬ В СТИРАЛЬНОЙ МАШИНЕ

Стирка при тем-ре до 95 °C 	Стирка при тем-ре до 60 °C 	Стирка при тем-ре до 40 °C 	Стирка при тем-ре до 30 °C
--------------------------------	--------------------------------	--------------------------------	--------------------------------



НЕЛЬЗЯ СТИРАТЬ В СТИРАЛЬНОЙ МАШИНЕ

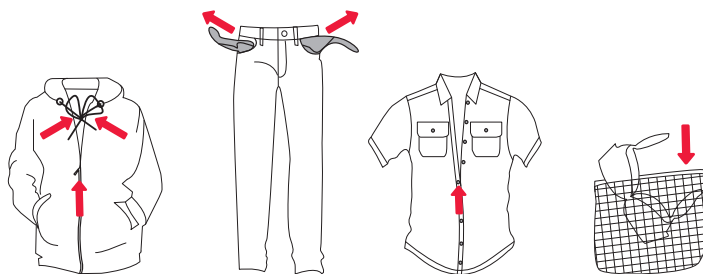
Ручная стирка 	Не стирать
-------------------	----------------

ШАГ 2

ПОДГОТОВКА БЕЛЬЯ

ШАГ 3

РАССОРТИРУЙТЕ БЕЛЬЕ ПО ТИПУ ТКАНИ (дополнительно смотрите таблицу программ ниже).



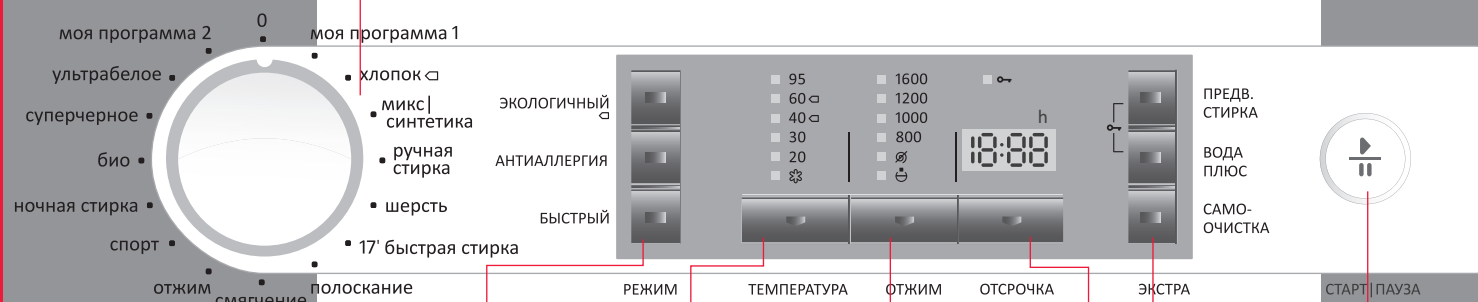
- 1** Застегните молнии, завяжите тесемки.
- 2** Выверните карманы наружу.
- 3** Застегните все пуговицы.
- 4** Деликатное белье положите в специальный мешок для белья.
- 5** Откройте дверцу стиральной машины, потянув за ручку по направлению к себе.

ШАГИ СТИРКИ

Программа	Белье	Программа	Белье
Хлопок 	Хлопчатобумажное и льняное белье • постельное белье, полотенца, нижнее белье, белье из махровой ткани и т. п.	Ночная стирка 	Смесовое цветное белье с разной стойкостью окраски • с деликатным вращением барабана, сокращенной фазой стирки
Микс / Синтетика 	Цветное белье (схожих цветов) • белье из полиэстера, полиамида или из смесовых тканей	Био 	Стирка белья без или с небольшим количеством стирального средства • с деликатным вращением барабана
Ручная стирка / Деликатное белье 	Деликатное белье из льна, шелка, шерсти и вискозы • костюмы, юбки, блузы и занавеси. Очень бережная стирка.	Суперчерное 	Стирка темного белья с помощью стиральных средств для черного белья • с низкой температурой и деликатным вращением барабана
Шерсть 	Шерстяные изделия и изделия из смесовых шерстяных волокон • изделия, предназначенные для стирки в стиральной машине	Ультрabeloe 	Стирка деликатного средне загрязненного белья с помощью стиральных средств • белое тонкое белье, стирка при низкой температуре, с деликатным вращением барабана
Быстрая стирка 17' 	Средне загрязненное белье; освежение белья • экономия времени и электроэнергии	Полоскание 	• Полоскание белья, без промежуточного отжима, с финальным отжимом.
Спорт 	Средне загрязненная спортивная одежда из хлопка, микроволокон и синтетики • с низкой скоростью отжима	Смягчение 	• Смягчение, накрахмаливание, пропитка белья. Также можно использовать для короткого полоскания с финальным отжимом.
		Отжим / Слив 	• отжим • для слива воды установите скорость отжима

ШАГ 4

НАИБОЛЕЕ ЧАСТО ИСПОЛЬЗУЕМЫЕ ПРОГРАММЫ



- 1** ВЫБЕРИТЕ ПРОГРАММУ ИЛИ ВКЛЮЧИТЕ/ВЫКЛЮЧИТЕ СТИРАЛЬНУЮ МАШИНУ
- 2** ВЫБЕРИТЕ РЕЖИМ СТИРКИ
- 3** УСТАНОВИТЕ ТЕМПЕРАТУРУ СТИРКИ
- 4** УСТАНОВИТЕ СКОРОСТЬ ОТЖИМА
- 5** УСТАНОВИТЕ ВРЕМЯ ОТСРОЧКИ СТАРТА
- 6** УСТАНОВИТЕ ДОПОЛНИТЕЛЬНЫЕ ФУНКЦИИ
- 7** НАЖМИТЕ ДЛЯ СТАРТА/ОСТАНОВКИ СУШКИ

- Eco care** (режим ЭКОЛОГИЧЕСКИЙ)
Экономное потребление воды и электроэнергии при увеличенной продолжительности стирки.
- Allergy care** (режим АНТИАЛЛЕРГИЯ)
Для людей с повышенной чувствительностью кожи на стиральные средства.
- Time care** (режим БЫСТРЫЙ)
Стирка за максимально короткое время при увеличенном потреблении воды.

3 Изменение температуры стирки для выбранной программы.
4 От установленной по умолчанию для данной программы температуры до холодной стирки.

4 Изменение скорости отжима для выбранной программы.
5 Последний вариант выбора — **Насос-стоп**, это означает, что белье остается в воде после последнего полоскания.

5 Стирка начнется через определенное время (от 30 минут до 24 часов). Подтвердите время нажатием на кнопку СТАРТ/ПАУЗА.

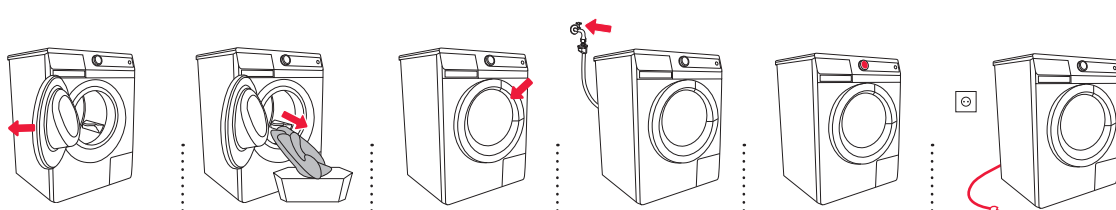
- ПРЕДВАРИТЕЛЬНАЯ СТИРКА**
Для стирки сильно загрязненного белья.
- ВОДА ПЛЮС**
Для стирки с увеличенным количеством воды.
- САМООЧИСТКА**
Для удаления загрязнений и неприятного запаха в стиральной машине (только на Хлопок 95 °C (Normal care), без белья).

= **ЗАЩИТНАЯ БЛОКИРОВКА**
Для безопасности. Нажмите и удерживайте кнопки 3 секунды. Выключается защитная блокировка таким же способом.

ШАГ 5

КОНЕЦ СТИРКИ

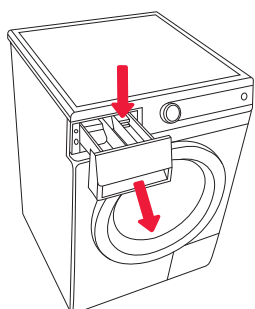
После завершения стирки раздастся звуковой сигнал, и на дисплее высветится надпись END (КОНЕЦ).



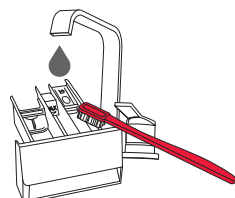
- 1** Откройте дверцу стиральной машины, потянув за ручку по направлению к себе.
- 2** Выньте белье из барабана. Протрите резиновый уплотнитель.
- 3** Закройте дверцу.
- 4** Закройте кран подачи воды.
- 5** Выключите стиральную машину (поверните переключатель в положение OFF (ВЫКЛ.))
- 6** Выньте вилку присоединительного кабеля из розетки.

ОЧИСТКА ДОЗАТОРА

! Перед очисткой отключите прибор от электросети.

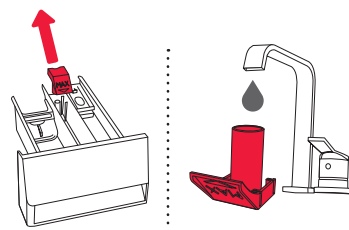


1 Дозатор можно **полностью извлечь из корпуса**, нажав на язычок.



2 Очистите дозатор **щеткой под проточной водой**, затем **высушите его**.

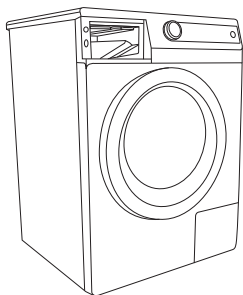
Смойте остатки стиральных средств со дна дозатора.



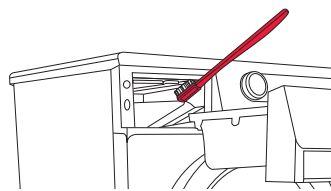
3 При необходимости снимите и очистите **колпачок дозатора**.

Очистите колпачок под проточной водой и установите его на место.

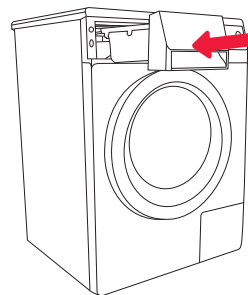
ОЧИСТКА ОТСЕКА ДОЗАТОРА



1 Перед установкой дозатора на место очистите **отсек дозатора**.

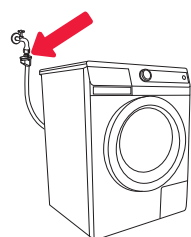


2 Очистите отсек дозатора, особенно **форсунки в верхней части отсека**, щеткой.

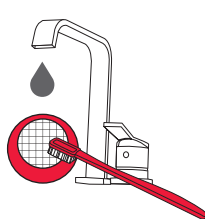


3 Установите дозатор на место.

ФИЛЬТРА ЗАЛИВНОГО ШЛАНГА И РЕЗИНОВОГО УПЛОТНИТЕЛЯ ДВЕРЦЫ



1 Открутите заливной шланг и достаньте **фильтр**.



2 Тщательно промойте **фильтр под проточной водой**.



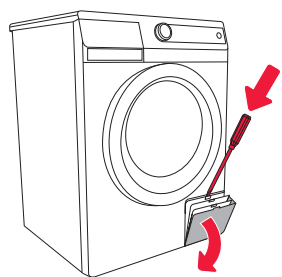
3 Каждый раз после стирки протирайте резиновый уплотнитель дверцы.



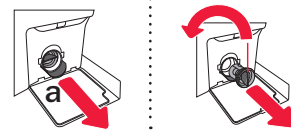
PS10 CLASS-n

ОЧИСТКА ФИЛЬТРА

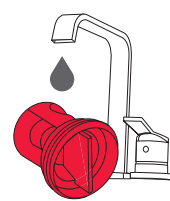
! Фильтр необходимо периодически очищать, особенно после стирки старого белья или белья из ворсистых тканей.



1 Крышку фильтра можно открыть с помощью плоской отвертки или подобного инструмента.



2 Перед очисткой фильтра **извлеките сливную трубку (a)**. Медленно поворачивайте фильтр против часовой стрелки (b). **Извлеките фильтр (будет медленно вытекать вода)**.



3 Промойте **фильтр под проточной водой** и установите на место.

Закрутите фильтр по часовой стрелке.

РЕКОМЕНДАЦИИ

ПО СТИРКЕ

ПО ЭКОНОМИИ ЭЛЕКТРОЭНЕРГИИ

РЕКОМЕНДАЦИИ ПО СТИРКЕ

- Новые цветные текстильные изделия в первый раз стирайте отдельно от остального белья.
- Если белье сильно загрязнено, стирайте небольшое количество такого белья, отмеряйте больше стирального средства или установите программу предварительной стирки.
- На сильные загрязнения до стирки нанесите пятновыводитель.
- Частая стирка при низкой температуре с жидкими стиральными средствами приводят к развитию бактерий и возникновению неприятного запаха в стиральной машине. Для избавления от него рекомендуется включать программу Самоочистка.
- Разрыхлите белье перед тем, как загружать его в барабан.
- Используйте только стиральные средства, предназначенные специально для стирки в автоматических стиральных машинах.
- Стиральные средства дозируйте в соответствии с рекомендациями производителя и температурой и программой стирки.

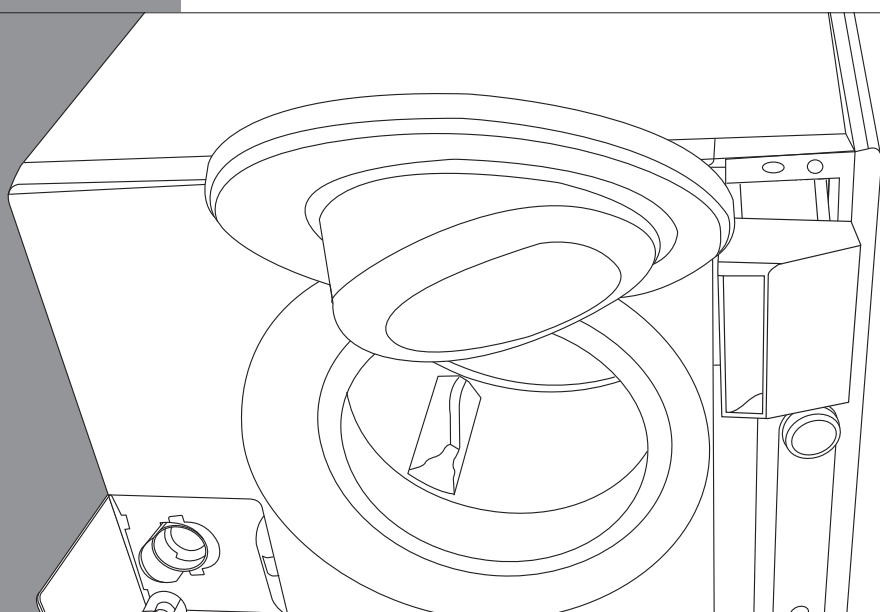
РЕКОМЕНДАЦИИ ПО ЭКОНОМИИ ЭЛЕКТРОЭНЕРГИИ

- Не рекомендуется стирать небольшое количество белья с целью экономии электроэнергии и для максимально эффективных результатов стирки.
- Если белье не очень загрязнено, рекомендуется выбрать программу без предварительной стирки, сократить программу (например, выбрать **Быстрый режим**) или выбрать более низкую температуру стирки.
- При жесткости воды свыше 14 °dH необходимо использовать средства для смягчения воды.
- Данные о жесткости воды вы можете получить у вашего местного поставщика воды.
- Не рекомендуется использовать хлорные отбеливатели.
- Нельзя класть в дозатор слипшиеся комки стирального порошка.
- При использовании густых кондиционеров для белья рекомендуется разбавлять их водой.



Импортер: ООО «Горенье БТ»
119180, Москва, Якиманская наб., 4, стр. 1

www.gorenje.com



Подробнее указания по эксплуатации вы найдете в отдельной брошюре.

**КРАТКАЯ ИНСТРУКЦИЯ
ПО ЭКСПЛУАТАЦИИ
СТИРАЛЬНОЙ МАШИНЫ**

RUS