



Класс защиты - II

Модель SC21F60JD
Модель SC21F60WA
Модель SC21F60YG
Модель SC21F60JH
Модель SC21F60WJ
Модель SC21F60JK

РУКОВОДСТВО ПОЛЬЗОВАТЕЛЯ

Пылесос руководство пользователя

07761231

- * Перед использованием устройства внимательно прочтите данную инструкцию.
- * Устройство можно использовать только в помещении.

Русский



imagine the possibilities

Благодарим за приобретение продукции компании Samsung.


SAMSUNG

МЕРЫ ПРЕДОСТОРОЖНОСТИ




МЕРЫ ПРЕДОСТОРОЖНОСТИ

-  **ПРЕДУПРЕЖДЕНИЕ** • Перед началом эксплуатации устройства внимательно прочитайте данное руководство и сохраните его для справки в будущем.
-  **ПРЕДУПРЕЖДЕНИЕ** • Поскольку данная инструкция по эксплуатации охватывает разные модели, технические характеристики приобретенного пылесоса могут несколько отличаться от характеристик, приведенных в этом руководстве.

ИСПОЛЬЗУЕМЫЕ ПРЕДОСТЕРЕГАЮЩИЕ/ПРЕДУПРЕЖДАЮЩИЕ СИМВОЛЫ

 ПРЕДУПРЕЖДЕНИЕ	Указывает на опасность смерти или получения серьезной травмы.
 ВНИМАНИЕ	Указывает на риск получения травмы или повреждения имущества.

ДРУГИЕ ИСПОЛЬЗУЕМЫЕ СИМВОЛЫ

	Указывает на действие, которое НЕ СЛЕДУЕТ совершать.
	Указывает на действие, обязательное для выполнения.
	Указывает на необходимость отсоединить вилку кабеля питания от сетевой розетки.



Информация о назначении

Пылесос предназначен для уборки помещений.

Данный пылесос предназначен только для бытового использования.

Запрещено использовать пылесос для уборки строительных отходов или мусора, тонера лазерных принтеров. Постоянно поддерживайте фильтры в чистом состоянии, не допускайте накопления в них мелкой пыли. Сухие средства по уходу за коврами или мелкую пыль, например, муку, необходимо убирать только в очень малом количестве. Всегда тщательно очищайте пылесборник и фильтры после их уборки. Запрещено использовать пылесос без фильтров и пылесборников, а также с изношенными, поврежденными или деформированными фильтрами. Всегда устанавливайте фильтр в правильном положении в соответствии с инструкцией.

Ни в коем случае не выкручивайте микрофильтр после его промывки. Это вызывает его деформацию или повреждение. Если фильтр деформирован или поврежден, замените его новым.

(При невыполнении требования пыль и мусор будут попадать в мотор)

Устанавливайте фильтр правильно, исключая зазоры между контактными поверхностями фильтра и отсека для его установки. (при невыполнении этого требования пыль и мусор будут попадать в мотор).

Невыполнение всех перечисленных требований может привести к повреждению внутренних деталей устройства и аннулированию гарантийных обязательств.

Правила реализации

Демонстрация работы пылесоса при реализации должна проводиться при условиях аналогичных бытовым.

МЕРЫ ПРЕДОСТОРОЖНОСТИ

ВАЖНЫЕ МЕРЫ БЕЗОПАСНОСТИ

ОБЩИЕ

- Внимательно прочтите всю инструкцию. Прежде чем включать устройство, убедитесь, что напряжение источника электропитания совпадает с напряжением, указанным в таблице технических данных на дне пылесоса.
- **ПРЕДУПРЕЖДЕНИЕ** : Не используйте пылесос, если покрытие или пол влажные. Не используйте пылесос для сбора воды.
- Если устройство используется ребенком или дети находятся вблизи, не оставляйте детей без присмотра. Не позволяйте детям играть с пылесосом. Не оставляйте пылесос включенным без присмотра. Пылесос должен использоваться только по прямому назначению, описанному в данной инструкции.
- Не используйте пылесос без контейнера для пыли. Для наиболее эффективной работы устройства следует освободить контейнер для пыли до того, как он будет заполнен.
- Не используйте пылесос для сбора рассыпавшихся спичек, горящего пепла или окурков. Не оставляйте пылесос вблизи кухонной плиты или других источников тепла. Повышенная температура может вызвать деформацию или изменение цвета пластмассовых деталей устройства.
- Не собирайте с помощью пылесоса твердые и острые предметы, поскольку они могут повредить детали устройства. Не наступайте на шланг. Не ставьте на шланг тяжелые предметы. Не закрывайте всасывающее или выпускное отверстие.
- Прежде чем выдернуть вилку из розетки, выключите пылесос с помощью кнопки на корпусе устройства. Перед очисткой контейнера для пыли обязательно отключайте

устройство от сети. Во избежание повреждений извлекайте вилку из розетки, держась рукой за саму вилку, а не за кабель.

- Данное устройство может использоваться детьми от 8 лет и старше, лицами с ограниченными физическими, сенсорными или умственными возможностями, а также лицами с ограниченным опытом или знаниями, если над ними осуществляется контроль, либо они проинструктированы о мерах безопасности при использовании устройства. Детям запрещается играть с устройством. Очистка и техническое обслуживание не должны производиться детьми без надзора.
- Следите, чтобы дети не играли с устройством.
- Перед чисткой или обслуживанием устройства следует вынуть вилку из сетевой розетки.
- Удлинитель использовать не рекомендуется.
- В случае нарушений в работе пылесоса отключите его от источника питания и обратитесь в официальный сервисный центр.
- В случае повреждения кабеля питания он должен быть заменен производителем, сотрудником сервисного центра или другим квалифицированным специалистом во избежание опасных ситуаций.
- Не перемещайте пылесос, держа его за шланг. Используйте для этой цели ручку на корпусе пылесоса.
- Отключайте пылесос от источника питания, если он не используется. Прежде чем извлечь вилку из розетки, выключите пылесос, нажав кнопку питания.

УФ-ЩЕТКА

- Ультрафиолетовое излучение УФ-щетки может вызвать повреждения кожи и глаз, поэтому избегайте попадания лучей на кожу и в глаза и не допускайте использования УФ-щетки детьми или лицами преклонного возраста. Ее излучение может вызвать ухудшение зрения.
- Если прозрачное окошко, защищающее от прямого

воздействия ультрафиолетовых лучей, разбилось, выключите пылесос и обратитесь в сервисный центр.

- Используйте УФ-щетку только для стерилизации матрасов, постельного белья, кроватей, подушек и т.п. Компания не несет ответственности за ущерб, причиненный в результате использования УФ-щетки не по назначению, т.е. в целях, отличных от вышеперечисленных.
- Не садитесь на УФ-щетку, не роняйте ее и избегайте ударов по ней. Несоблюдение этих требований может привести к травме или повреждению устройства.
- Запрещается прикасаться к клеммам питания на обратной стороне УФ-щетки металлическими стержнями или шпильками. Это может привести к поражению электрическим током или возгоранию.
- В случае отказа УФ-лампы категорически запрещается самостоятельно разбирать устройство или вносить изменения в его конструкцию. Обратитесь к производителю или в сервисный центр для замены неисправной детали.
- Учитывая возникновение внутренних разрядов в УФ-щетке, категорически запрещается использовать устройство вблизи от горючих веществ или мест распыления горючего аэрозоля.
- Старайтесь не касаться окошка УФ-лампы после использования УФ-щетки в течение продолжительного времени: его поверхность может быть горячей.
- В силу специфических свойств УФ-ламп при низкой температуре активация УФ-щетки может быть замедлена. Храните УФ-щетку в помещении.

СОДЕРЖАНИЕ

СБОРКА ПЫЛЕСОСА

07

ИСПОЛЬЗОВАНИЕ ПЫЛЕСОСА

08

- 08 Кабель питания
- 08 Выключатель
- 09 Регулировка мощности
- 11 Использование УФ-щетки (серии SC21F60YG)

ИСПОЛЬЗОВАНИЕ НАСАДОК И ФИЛЬТРА, УХОД ЗА НИМИ

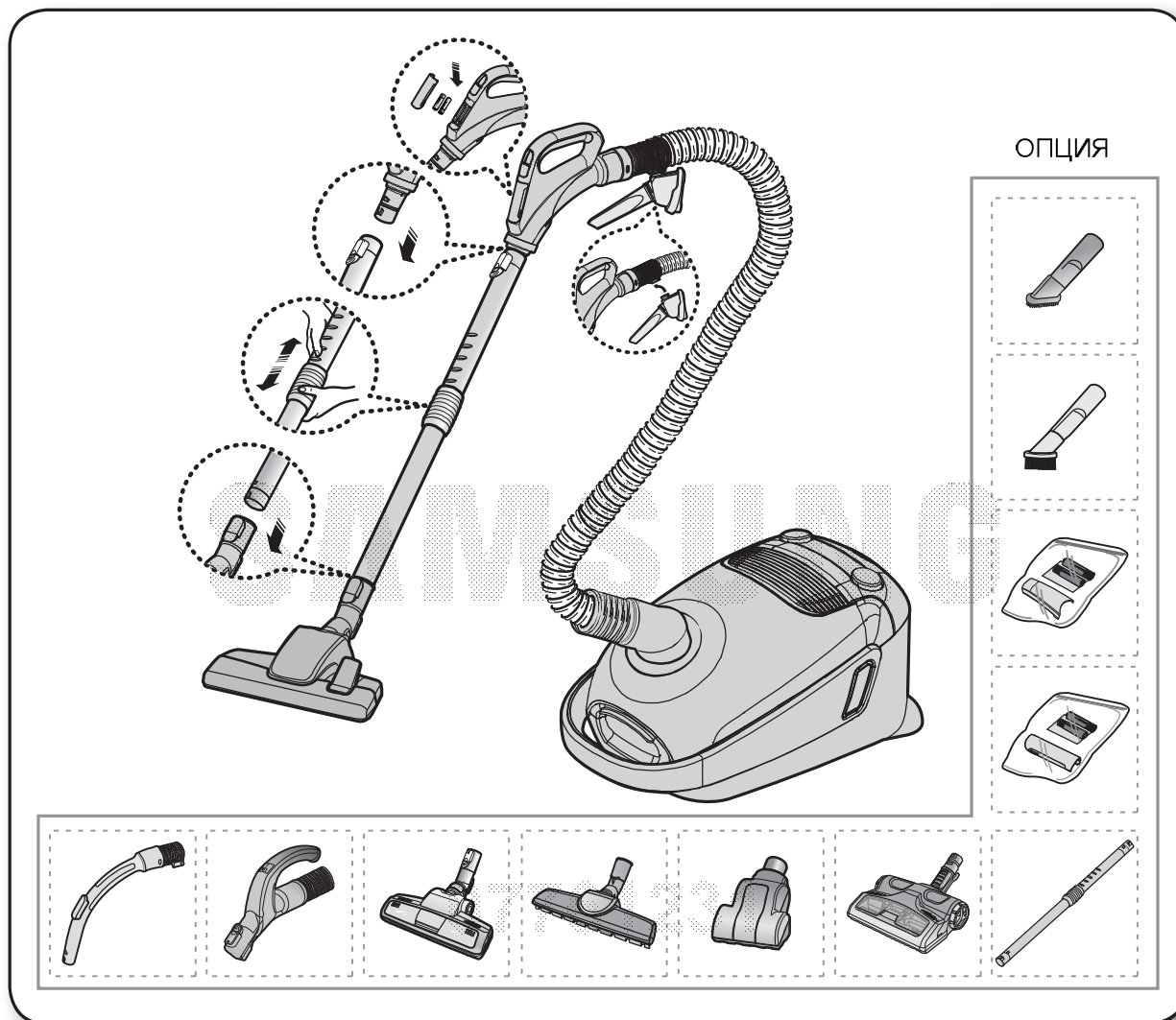
12

- 12 Использование вспомогательных насадок
- 14 Использование насадок и уход за ними
- 17 Индикатор заполнения мешка для сбора пыли
- 17 Замена мешка для сбора пыли
- 17 Очистка входного фильтра
- 18 Очистка выпускного фильтра
- 18 Замена батареи (дистанционного регулятора)

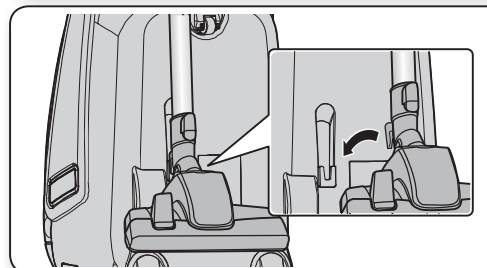
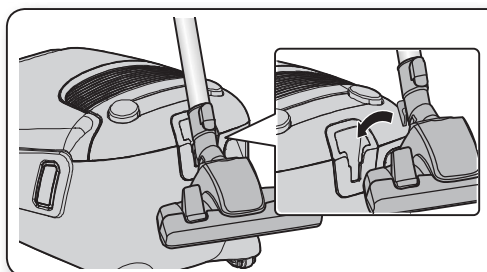
ПОИСК И УСТРАНЕНИЕ НЕИСПРАВНОСТЕЙ

19

сборка пылесоса

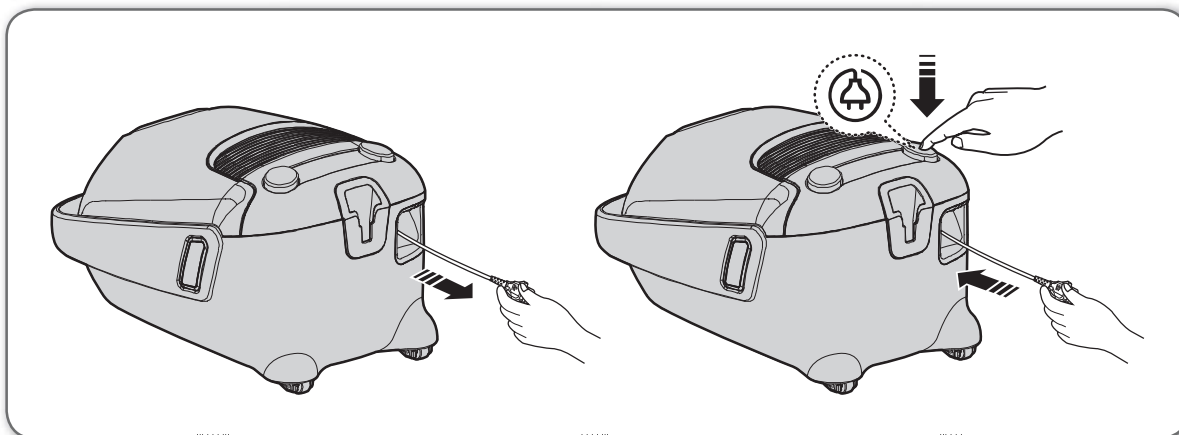


- Убирая пылесос на хранение, следует зафиксировать насадку для пола.

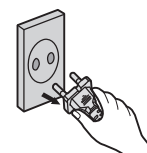


ИСПОЛЬЗОВАНИЕ ПЫЛЕСОСА

КАБЕЛЬ ПИТАНИЯ

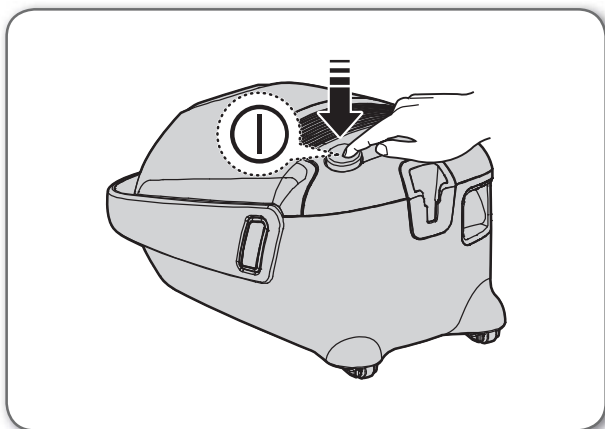


- При извлечении вилки из сетевой розетки держитесь рукой за вилку, а не за кабель.



ВЫКЛЮЧАТЕЛЬ


07761231



РЕГУЛИРОВКА МОЩНОСТИ

Дистанционный регулятор (серии SC21F60J*, SC21F60YG)

ШЛАНГ (серии SC21F60J*)

1. Кнопка включения / выключения пылесоса ()
 - Нажмите кнопку включения / выключения, чтобы включить пылесос. Чтобы выключить пылесос, нажмите ее снова
2. Режим работы пылесоса (-), (+)
 - Нажмите кнопку (+), чтобы увеличить мощность всасывания. Нажмите кнопку (-), чтобы уменьшить мощность всасывания.

(ВКЛ.) МИН. → СРЕД. → МАКС.



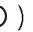
Если в течение 30 минут во время очистки не будет нажата ни одна кнопка, включится защитное устройство и питание будет отключено. В этом случае нажмите кнопку [Power] [Питание] на главном устройстве или отключите и снова подключите кабель питания.



Регулятор на рукоятке шланга

Управление пылесосом осуществляется с помощью радиочастотных сигналов.

ШЛАНГ (серии SC21F60YG)

1. Кнопка ON/OFF (ВКЛ./ВЫКЛ.) ()
 - Чтобы включить пылесос, нажмите кнопку.
Чтобы выключить пылесос, нажмите ее снова.
2. Кнопка регулирования мощности всасывания [SUCTION (-/+)]
 - Нажимайте кнопку [SUCTION (-/+)] для увеличения или уменьшения мощности всасывания. При каждом нажатии данной кнопки мощность всасывания будет постепенно увеличиваться. По достижении максимальной мощности при последующем нажатии кнопки мощность всасывания становится минимальной.

(ВКЛ.) МИН. → СРЕД. → МАКС.



3. Кнопка [BRUSH ON/OFF] (ВКЛ./ВЫКЛ. ЩЕТКИ)
 - Чтобы начать очистку при помощи УФ-щеткой, нажмите кнопку [BRUSH ON/OFF] (ВКЛ./ВЫКЛ. ЩЕТКИ). Чтобы отключить УФ-щетку, нажмите эту кнопку снова.



Если в течение 30 минут во время очистки не будет нажата ни одна кнопка, включится защитное устройство и питание будет отключено. В этом случае нажмите кнопку [Power] [Питание] на главном устройстве или отключите и снова подключите кабель питания.



Регулятор на рукоятке шланга

Управление пылесосом осуществляется с помощью радиочастотных сигналов.

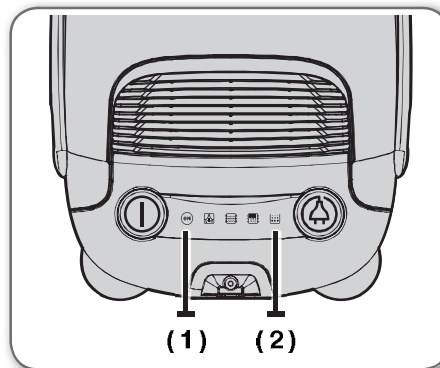
КОРПУС



Для включения пылесоса и его остановки нажимайте кнопку включения / выключения пылесоса.

(выключение → включение → выключение)



Если устройство дистанционного управления, встроенное в рукоятку шланга, не работает, пылесосом можно управлять с помощью кнопки включения / выключения пылесоса на корпусе устройства.

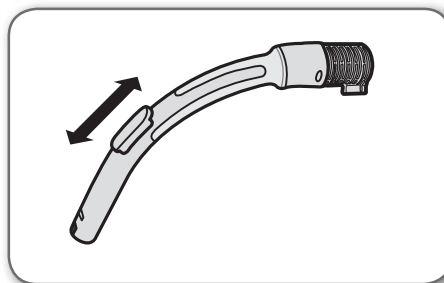


(1) 	Используйте кнопку включения / выключения для начала работы пылесоса или его остановки.
(2) 	Если загорится индикатор фильтра, проверьте и устраните возможные засоры щетки, трубки, шланга и фильтров пылесоса, а также при необходимости опорожните и прочистите пылесборник.

Регулятор на корпусе (серии SC21F60W*)

ШЛАНГ

Чтобы во время чистки портьер, небольших ковриков или других легких объектов из ткани уменьшить мощность всасывания, сдвиньте заслонку воздуховода, чтобы открылось отверстие.

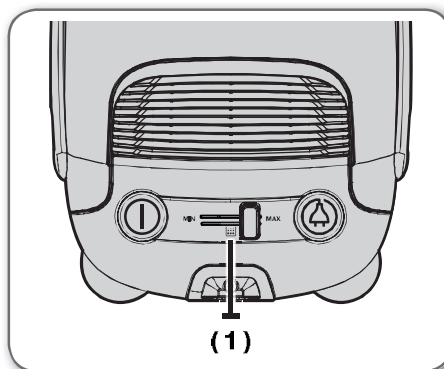



КОРПУС

Для регулировки мощности просто сдвиньте регулятор мощности вправо или влево.

MIN (МИН.) = Для чистки объектов, требующих осторожного обращения, например тюлевых занавесок.

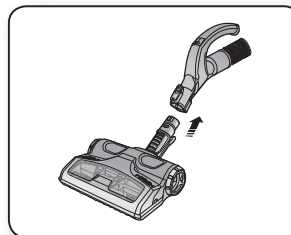
MAX (МАКС.) = Для чистки пола и плотных ковров.



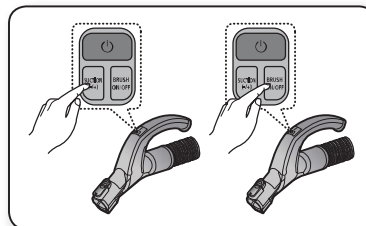
(1) 	Если загорится индикатор фильтра, то проверьте и устраните возможные засоры щетки, трубки, шланга и фильтров пылесоса, а также при необходимости опорожните и прочистите пылесборник.
---	---

ИСПОЛЬЗОВАНИЕ УФ-ЩЕТКИ (СЕРИИ SC21F60YG)

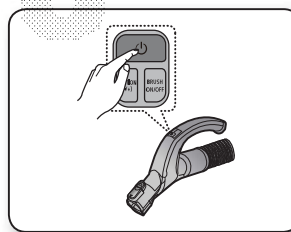
1. Вставьте щетку в рукоятку шланга.
 - Чтобы надежно закрепить УФ-щетку в рукоятке шланга, вставляйте ее до щелчка.



2. Чтобы начать работу, нажмите кнопку включения / выключения щетки [BRUSH ON/OFF].
 - Нажмите указанную кнопку и выберите требуемую мощность всасывания для пылесоса.
 - Рекомендуется выбирать максимальную (Max) мощность всасывания.
 - Функция УФ-стерилизации автоматически не активируется.



3. Закончив УФ-чистку, нажмите кнопку [⏻].
 - Чтобы отключить пылесос, нажмите кнопку [⏻].
- Из соображений безопасности УФ-щетка работает только 30 минут, после чего отключается. Чтобы возобновить работу, нажмите кнопку [SUCTION (-/+)] (ВСАСЫВАНИЕ (-/+)) еще раз.



ВНИМАНИЕ

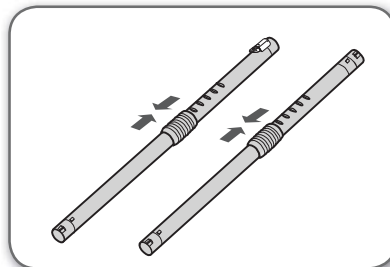
УФ-щетка вставляется в рукоятку шланга, а не соединяется непосредственно с телескопической трубкой, и предназначена для чистки постельного белья.

ИСПОЛЬЗОВАНИЕ НАСАДОК И ФИЛЬТРА, УХОД ЗА НИМИ

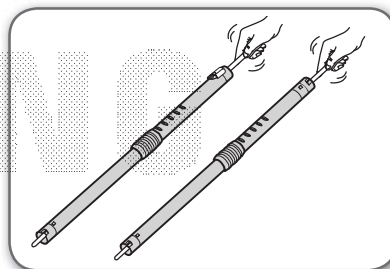
ИСПОЛЬЗОВАНИЕ ВСПОМОГАТЕЛЬНЫХ НАСАДОК

Трубка

- Регулируйте длину телескопической трубки, перемещая вперед или назад кнопку регулировки длины, которая находится посередине телескопической трубки.

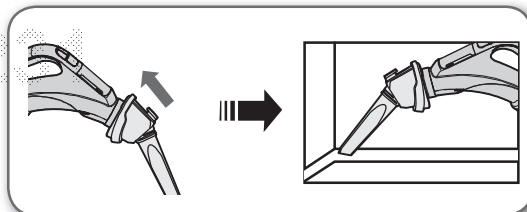


- Чтобы проверить, нет ли засорения, отделите телескопическую трубку и уменьшите длину. Это облегчит удаление мусора, забившего трубку.

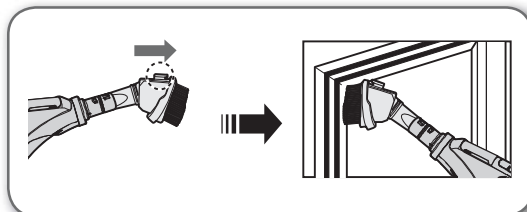


Вспомогательные насадки

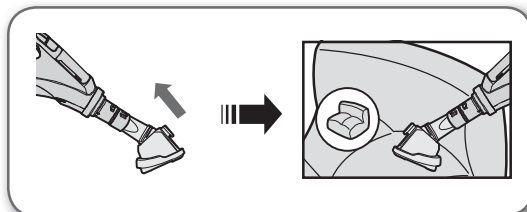
- Чтобы использовать щелевую насадку, наденьте ее на конец рукоятки шланга.



- Оттяните кнопку, чтобы использовать щетку для удаления пыли.

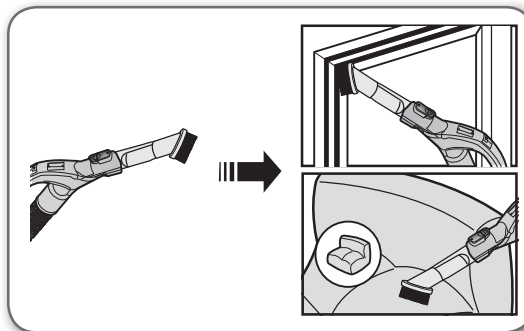


- Чтобы использовать щетку для обивки, наденьте соответствующую вспомогательную насадку на конец рукоятки шланга.

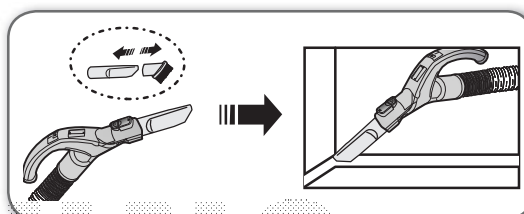


Вспомогательные насадки

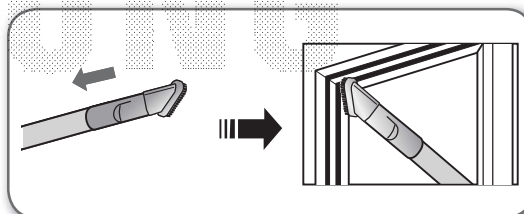
- Наденьте вспомогательную насадку на конец рукоятки шланга.



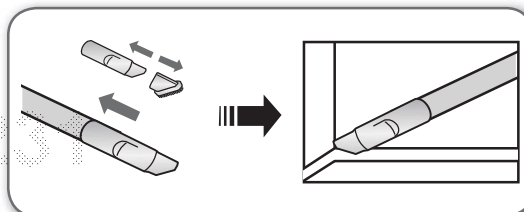
- Для использования щелевой насадки снимите щетку для удаления пыли.



- Наденьте вспомогательную насадку на конец трубы.



- Для использования щелевой насадки снимите щетку для удаления пыли.



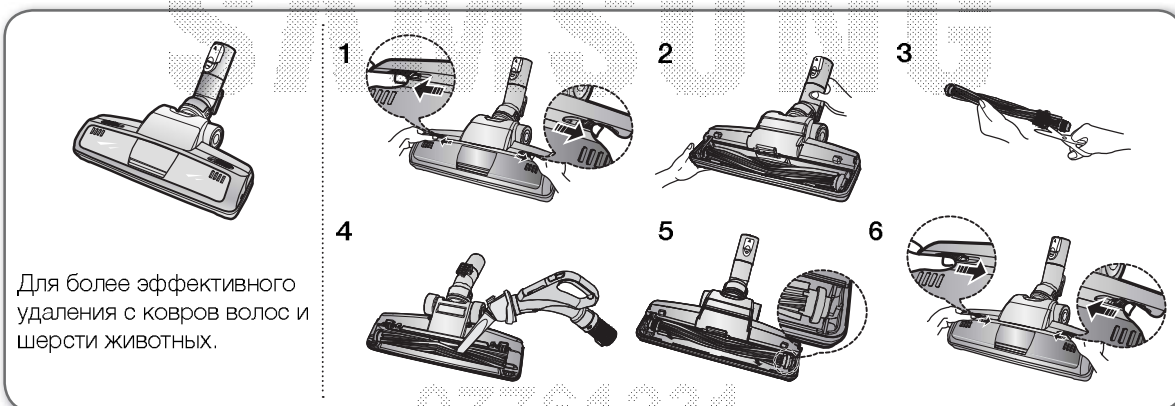
ИСПОЛЬЗОВАНИЕ НАСАДОК И УХОД ЗА НИМИ

Двухпозиционная щетка



- Устанавливайте рычажок насадки в положение, соответствующее типу поверхности.
- При засорении входного отверстия насадки полностью удалите мусор.

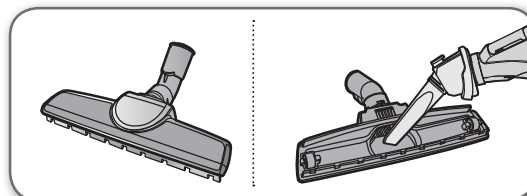
Дополнительная турбо щетка для уборки шерсти животных (опция)



- Шерсть животных и волосы, часто попадающие в пылесос во время уборки, наматываются на барабан и мешают ему вращаться.
1. Нажмите кнопку замка крышки прозрачного экрана, чтобы снять крышку.
 2. Извлеките стержневую щетку из прозрачного экрана.
 3. Используйте ножницы для очистки стержневой щетки от намотанных на нее волос и грязи.
 4. С помощью сухой ткани или щелевой насадки очистите корпус щетки от пыли и грязи.
 5. Вставьте стержневую щетку во вращающийся ремень и соберите насадку.
 6. Установите на место крышку прозрачного экрана до щелчка.

Щетка для чистки паркета (опция)

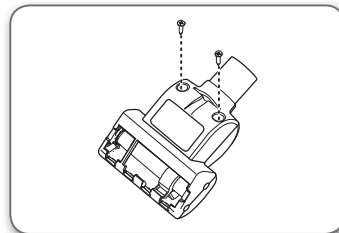
- Быстро убирайте пыль на широком участке.
- При засорении входного отверстия насадки полностью удалите мусор.



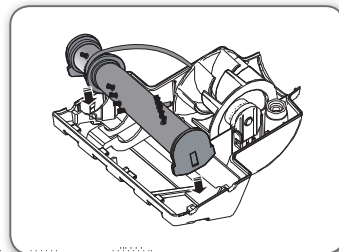
Мини-турбощетка (опция)

- ЗАМЕНА ЧИСТЯЩЕГО РОЛИКА

1. При наличии засоров или мусора открутите два винта в задней части мини-турбощетки, чтобы снять лицевую панель и удалить засор.

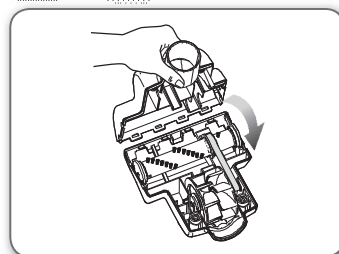


2. Оцените состояние чистящего ролика. Если щетки выглядят изношенными, замените чистящий ролик. Чтобы извлечь чистящий ролик, поднимите и выньте его из торцевых пазов корпуса насадки. Вставьте для замены кромки чистящего ролика в те же пазы.



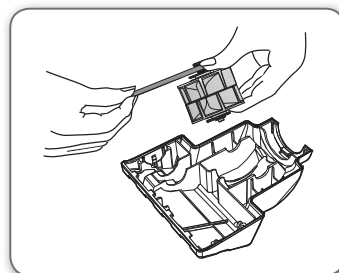
Убедитесь, что ремень в хорошем состоянии. Если ремень порван или на нем появились трещины, замените его в соответствии с инструкцией по замене ремня.

3. Использование МАКСИМАЛЬНОЙ мощности. Нажмите кнопку «MAX» (МАКС.), чтобы включить максимальную мощность всасывания пылесоса.



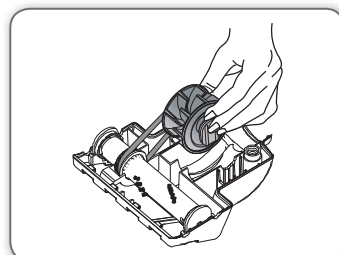
- ЗАМЕНА РЕМНЯ

1. Снимите днище.
См. рисунок в разделе инструкций «Замена чистящего ролика».



2. Обмотайте один конец нового ремня вокруг вала шкива.

3. Обмотайте другой конец ремня вокруг предназначенного для этого элемента чистящего ролика. Вставьте чистящий ролик в пазы корпуса насадки.
См. рисунок в разделе инструкций «Замена чистящего ролика».

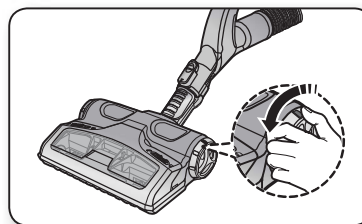


4. Соберите мини-турбощетку в соответствии с разделом инструкций «Замена чистящего ролика».

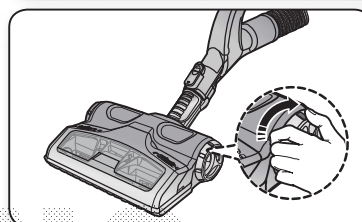
Удаление пыли из контейнера для пыли УФ-щеткой (Серия SC21F60YG)

Если контейнер для пыли заполнен, воспользуйтесь кнопкой [Dust Removal] (удаления пыли) для его опорожнения.

1. Для удаления пыли из контейнера сдвиньте указанную кнопку в положение Open («Открыто»).
- При работающем пылесосе (в режиме всасывания) воспользуйтесь этой кнопкой для опорожнения контейнера.



2. Опорожнив контейнер, сдвиньте кнопку удаления пыли в положение Close («Закрыто»).
- Когда кнопка удаления пыли находится в положении «Открыто», мощность всасывания пылесоса снижается.

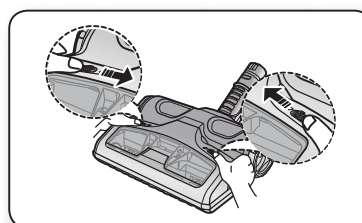


- Шерсть животных и волосы, часто попадающие в пылесос во время уборки, наматываются на барабан и мешают ему вращаться.

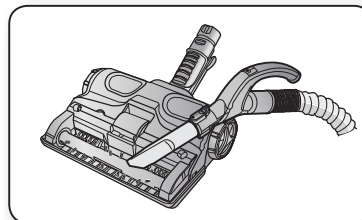
Очистка УФ-щеткой (очистка барабана) (Серия SC21F60YG)

В барабане часто запутываются волосы и шерсть животных, замедляющие его вращение. Во избежание этого барабан следует регулярно чистить.

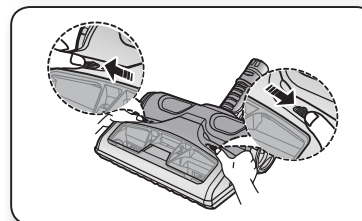
1. Нажмите кнопку [Open Transparent Cover] (открытие замка прозрачной крышки) внутрь, чтобы снять указанную крышку.



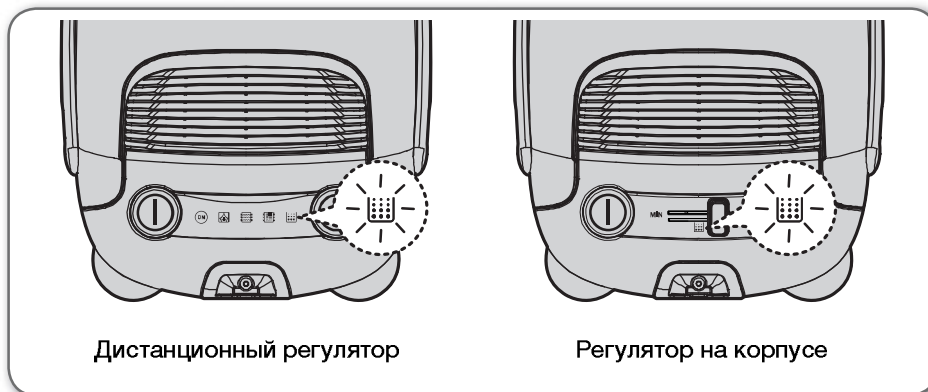
2. Воспользуйтесь щелевой насадкой для очистки барабана от посторонних предметов, например, пыли и волос.



3. Закончив, нажмите кнопку замка прозрачной крышки наружу, чтобы закрыть крышку.

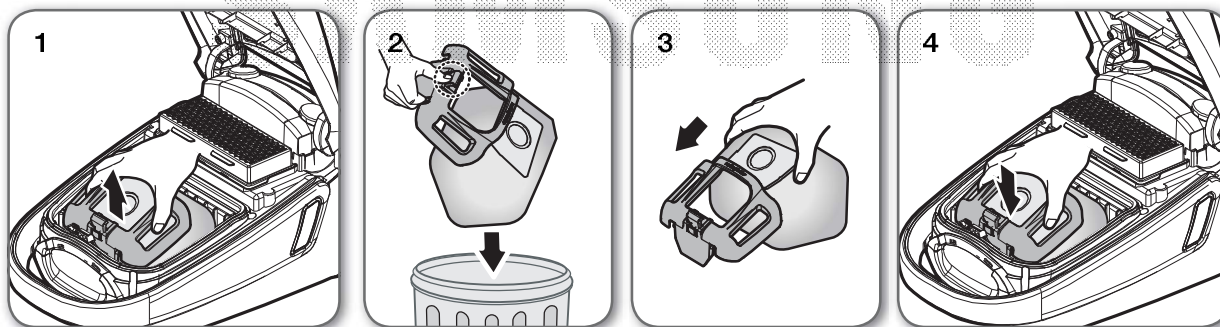


ИНДИКАТОР ЗАПОЛНЕНИЯ МЕШКА ДЛЯ СБОРА ПЫЛИ



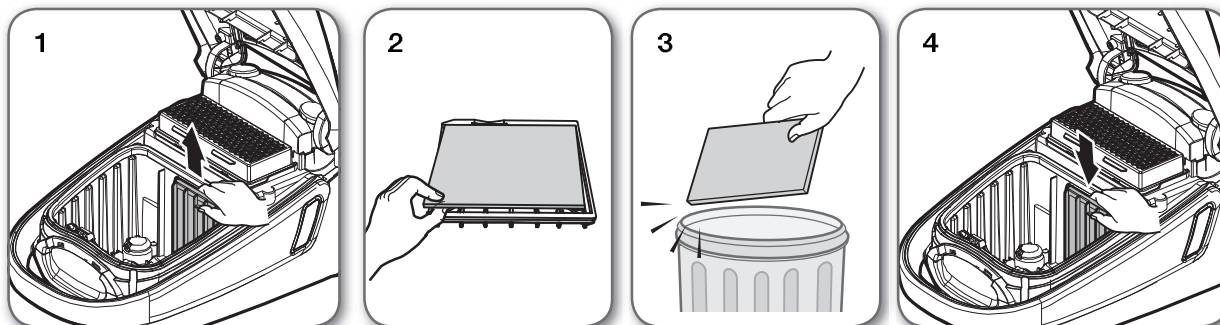
- Шерсть животных и волосы, попадающие в пылесос во время уборки, могут наматываться на барабан и мешать ему вращаться. При снижении мощности всасывания индикатор начнет светиться красным светом. Когда индикатор начнет светиться, замените мешок для сбора пыли.

ЗАМЕНА МЕШКА ДЛЯ СБОРА ПЫЛИ



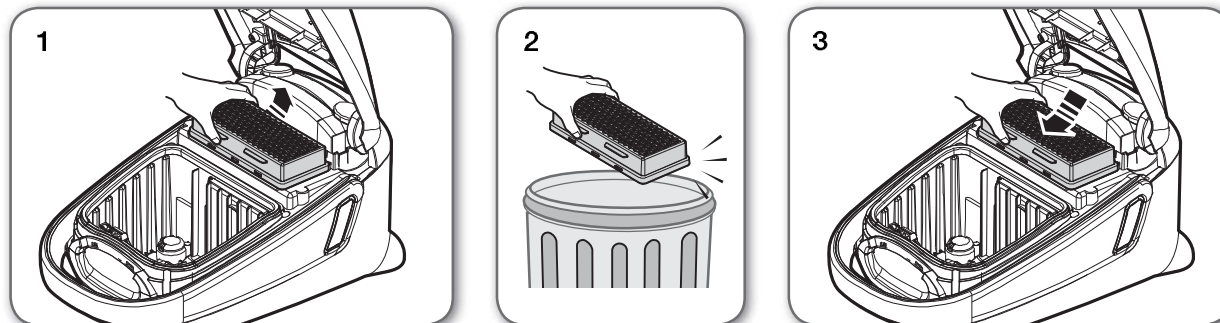
Мешки для сбора пыли можно приобрести в тех же магазинах, где продаются пылесосы.



ОЧИСТКА ВХОДНОГО ФИЛЬТРА




Не выбрасывайте фильтр.

ОЧИСТКА ВЫПУСКНОГО ФИЛЬТРА



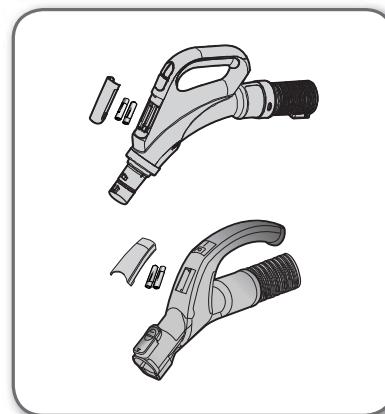
-  • Рекомендуется замена выходного фильтра 1-2 раза в год. В зависимости от интенсивности уборки срок службы может быть уменьшен.
-  • Если мощность всасывания постоянно уменьшается или пылесос становится слишком горячим, выполните очистку выпускного фильтра. Примечание: не промывайте водой фильтр HEPA. Если проблема не решена, замените засоренный фильтр.
- Запасные фильтры можно приобрести у местного дистрибьютора Samsung.

ЗАМЕНА БАТАРЕИ (ДИСТАНЦИОННОГО РЕГУЛЯТОРА)

-  • Если пылесос не работает, замените батареи. Если проблему устранить не удастся, обратитесь к официальному дилеру.
- Используйте 2 батареи размера AAA.



- Запрещается разбирать или перезаряжать батареи.
- Категорически запрещается нагревать батареи или бросать их в огонь.
- Соблюдайте полярность батарей.
- Утилизируйте батареи надлежащим образом.



ТИП БАТАРЕИ: размер AAA



Поиск и устранение неисправностей

НЕИСПРАВНОСТЬ	СПОСОБ УСТРАНЕНИЯ
Не запускается двигатель.	<ul style="list-style-type: none"> • Проверьте состояние кабеля, вилки и розетки. • Дайте устройству остыть.
Постепенно снижается мощность всасывания.	<ul style="list-style-type: none"> • Проверьте, нет ли засорений, и устраните их.
Кабель сматывается не полностью.	<ul style="list-style-type: none"> • Вытяните 2–3 м кабеля и нажмите кнопку сматывания кабеля.
Пылесос не собирает грязь.	<ul style="list-style-type: none"> • Проверьте состояние шланга и при необходимости замените его.
Слабая или снижающаяся мощность всасывания.	<ul style="list-style-type: none"> • Проверьте состояние фильтров и при необходимости очистите их, следуя соответствующим инструкциям и рисункам. Если фильтры вышли из строя, замените их новыми.
Перегрев корпуса.	<ul style="list-style-type: none"> • Проверьте состояние фильтров и при необходимости очистите их, следуя соответствующим инструкциям и рисункам.
Имеют место статические электрические разряды.	<ul style="list-style-type: none"> • Снизьте мощность всасывания. • Вероятно в помещении излишне сухой воздух. Проветрите помещение или воспользуйтесь бытовым увлажнителем воздуха.
Низкая или недостаточная мощность всасывания.	<ul style="list-style-type: none"> • Проверьте фильтры и при необходимости почистите их в соответствии с инструкциями. Если фильтры пришли в негодность замените их новыми.
Корпус перегревается.	<ul style="list-style-type: none"> • Проверьте фильтры и при необходимости почистите их в соответствии с инструкциями. Если фильтры пришли в негодность замените их новыми.
Имеют место разряды статического электричества.	<ul style="list-style-type: none"> • Вероятно в помещении излишне сухой воздух. • Проветрите помещение или воспользуйтесь бытовым увлажнителем.

Защитное устройство от перегрева:



Данный пылесос оснащен специальным термостатом, который отключает пылесос от электропитания при перегреве мотора. Если пылесос неожиданно отключился, выключите его и отсоедините сетевую вилку от розетки.

Убедитесь, что присутствует электропитание в розетке. Для этого во избежание поражения электрическим током, обратитесь к квалифицированному электрику.

Проверьте и устраните возможные причины перегрева, такие как: переполненный пылесборник, засоры трубки, шланга или фильтра.

После устранения найденных причин подождите примерно 30 минут, после чего повторно подключите пылесос к сети и включите его.

Если пылесос не включается, обратитесь к сервисному специалисту

Русский		Символ «не для пищевой продукции» применяется в соответствии с техническим регламентом Таможенного союза «О безопасности упаковки» 005/2011 и указывает на то, что упаковка данного продукта не предназначена для повторного использования и подлежит утилизации. Упаковку данного продукта запрещается использовать для хранения пищевой продукции.
		Символ «петля Мебиуса» указывает на возможность утилизации упаковки. Символ может быть дополнен обозначением материала упаковки в виде цифрового и/или буквенного обозначения.

Производитель :

Самсунг Электроникс Ко., Лтд., (Мэтан-донг) 129, Самсунг-ро, Енгтонг-гу, г. Сувон, Кёнги-до, Республика Корея

Адрес мощностей производства :

ООО <<Самсунг Электроникс Вьетнам>>, Вьетнам, провинция Бак Ninh, Район Йен Фонг, Коммуна Йен Транг, Промышленная зона Йен Фонг 1

Страна производства :

Вьетнам

Импортер в России :

ООО «Самсунг Электроникс Рус Компани», 123242, г.Москва, Новинский бульвар, д. 31

07761231

ЗАМЕТКИ

SAMSUNG

07761231

ТЕХНИЧЕСКИЕ ХАРАКТЕРИСТИКИ И ПАРАМЕТРЫ

МОДЕЛЬ	МОЩНОСТЬ ВСАСЫ ВАНИЯ (Вт)	ПОТРЕБЛЯЕМАЯ МОЩНОСТЬ (Вт)	НАПРЯЖЕНИЕ (В)	ЧАСТОТА (Гц)	ВЕС(кг)		РАЗМЕРЫ(мм)	
					без упаковки	брутто	без упаковки	брутто
SC21F6QJD SC21F6QJH	530	2100	230	50	6.0	10.9	330*580*330	296*258*450
SC21F6QJK	530	2100	230	50	6.0	10.8	330*580*330	296*258*450
SC21F6QWA SC21F6QWJ	530	2100	230	50	6.0	10.2	330*580*330	296*258*450
SC21F6QYG	520	2100	230	50	6.0	12.2	342*667*348	296*258*450

Правила утилизации электрического и электронного оборудования

Правильная утилизация устройства (Утилизация электрического и электронного оборудования):



- Если вы решили утилизировать ваше устройство, то отключите его от электрической сети и перережьте провод питания
- Данная маркировка на изделии, принадлежностях или указанная в документации к нему, обозначает, что по истечению срока службы устройство и его принадлежности (например, зарядное устройство, гарнитура, USB-кабель) не следует выбрасывать вместе с другими бытовыми отходами. Во избежание нанесения вреда окружающей среде или здоровью человека от неконтролируемого выброса отходов, устройство необходимо утилизировать отдельно от других отходов и надлежащим образом переработать для повторного использования
- Для получения детальной информации месте и способе экологически безопасной утилизации потребителям необходимо обратиться либо к продавцу данного устройства, либо в уполномоченные местные органы
- Юридическим лицам необходимо обратиться к поставщику, чтобы проверить сроки и условия договора купли-продажи. Данное изделия и принадлежности к нему запрещено утилизировать вместе с другими видами отходов.

EAC SAMSUNG

Если у вас есть предложения или вопросы по продуктам Samsung, связывайтесь с информационным центром Samsung.

Страна	Телефон горячей линии ☎	Веб-сайт
RUSSIA	8-800-555-55-55	www.samsung.com/ru/support
KAZAKHSTAN	8-10-800-500-55-500	www.samsung.com/kz_ru/support
UZBEKISTAN	8-10-800-500-55-500	www.samsung.com/support
TAJIKISTAN	8-10-800-500-55-500	www.samsung.com/support
KYRGYZSTAN	00-800-500-55-500	www.samsung.com/support
GEORGIA	8-800-555-555	www.samsung.com/support
ARMENIA	0-800-05-555	www.samsung.com/support
AZERBAIJAN	088-55-55-555	www.samsung.com/support

Подлежит использованию по назначению в нормальных условиях Срок службы : 7 лет