

## Комплектность деталей

№ поз.	Наименование детали	Размер, мм	Количество, шт
1	Стенка боковая стола	734x500x16	1
1', 1''	Стенка боковая тумбы	734x500x16	2
2,2'	Боковая стенка ящика	406x100x16	6
3	Задняя стенка ящика	281x100x16	3
4	Фасад ящика	346x163x16	3
5	Крышка стола	1200x598x16	1
6	Цокольный брусок	318x80x16	1
7	Стенка горизонтальная	500x318x16	1
8	Царга	770x359x16	1
9	Брусок тумбы задний	318x96x16	1
10	Брусок тумбы передний	318x80x16	1
11	Стенка задняя тумбы (ДВП)	480x330x3	1
12	Дно ящика (ДВП)	402x293x3	3

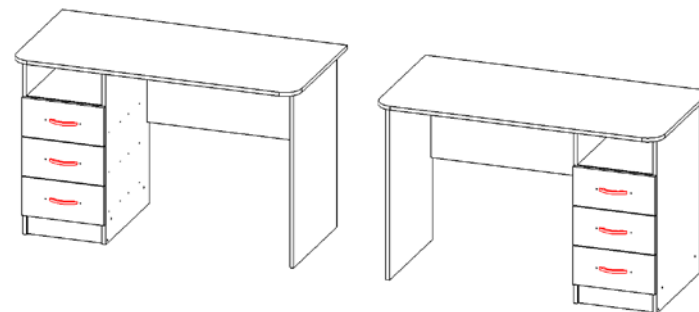
## Комплектность метизов и фурнитуры

№п/п	Название	Кол-во	Рисунок
1	Винт-стяжка Confirmat 7x50	20	
2	Ключ к винту-стяжке Confirmat	1	
3	Заглушка к винту-стяжке Confirmat	20	
4	Ручка-скоба	3	
5	Стяжка эксцентриковая	12	
6	Заглушка к эксцентрику	12	
7	Направляющая шариковая 406мм	3	
8	Подпятник-гвоздь	6	
9	Шкант 8x35	19	
10	Саморез 3,5x16	18	
11	Винт 4x12	6	
12	Шайба под винт 4x22 (для ручки)	6	
13	Фиксатор задней стенки ДВП с саморезом	12	
14	Заглушка самоклеящаяся	2	



Республика Беларусь УП «МЕБЕЛЬ-КЛАСС»  
г. Минск, ул. Основателей, 24, 220031, тел./факс (+375-17) 378-55-01  
www.mebelklass.com

## Стол компьютерный «Альянс» проект МКД-218 Инструкция по сборке и уходу



МКД-218 лев.

МКД-218 прав.

### Эксплуатация и уход за мебелью

Сохранность мебели и продолжительность ее эксплуатации зависит не только от конструкции и качества изготовителя, но и в значительной степени от правильного обращения и своевременного ухода за ней. Для обеспечения нормальных условий эксплуатации мебели температура воздуха в квартире должна быть не ниже +10°C с относительной влажностью 45-70%.

### Необходимо:

- предохранять поверхности изделия от попадания на них жидкостей или немедленно удалить с поверхности, в случае их попадания;
- протирать поверхности сухой мягкой ветошью или тканью, допускается увлажнение средством по уходу за мебелью;
- беречь поверхности изделия от механических повреждений;
- периодически подтягивать крепежные элементы при ослаблении соединения.

### Не рекомендуется:

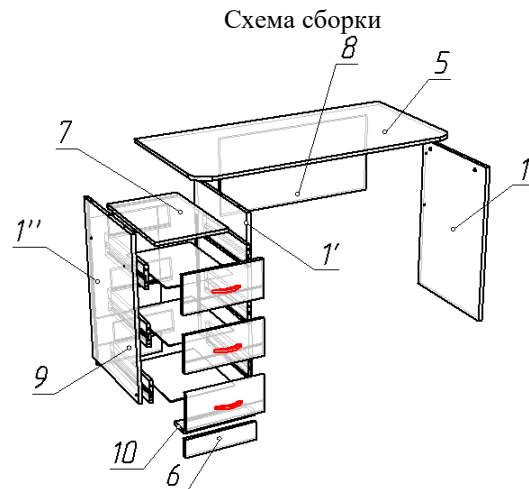
- устанавливать изделие вплотную или вблизи источников тепла или отопления;
- эксплуатировать изделие в сырых не отапливаемых, непрветриваемых помещениях;
- передвигать, переносить мебель в нагруженном состоянии!!!

### Порядок предъявления претензий

1. Претензии по качеству и некомплектности мебели должны направляться покупателем непосредственно в магазин, где приобретена мебель, с обязательным приложением копии товарного чека и этикеткой с датой изготовления изделия.
2. По дефектам, появившихся из-за несоблюдения покупателем порядка сборки, правил эксплуатации, претензии не принимаются.
3. Претензии от покупателя торговыми организациями принимаются в течении 24 месяцев со дня приобретения мебели (e-mail: otk@mebelklass.com)
4. Сохраняйте упаковку до окончательной сборки изделия.

Декларация о соответствии ЕАЭС № ВУ/112 11.01. ТР025 031/02 09090  
Действительна по 20.11.2028г.





Ниже описан процесс сборки для стола МКД-218 собранного на левую сторону. Стол МКД-218 на правую сторону собирается аналогично с учетом конфигурации.

#### Порядок сборки

1. Оснастить детали стола поз. № 1, 1', 1'' стяжками эксцентриковыми и детали поз. № 1, 1', 1'' и 6 шкантами деревянными, вставив их в просверленные отверстия соответствующего диаметра (Рис.1). **Внимание! Категорически запрещается забивать шканты в крышку стола!**

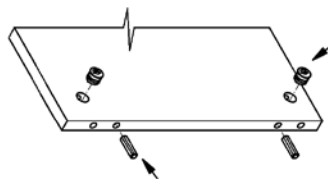


Рис.1

2. Набить с помощью молотка подпятники на нижнюю кромку деталей поз. № 1, 1' и 1'' (по два на каждую).
3. По наметкам прикрутить к стенкам вертикальным поз. № 1', 1'' шариковые направляющие при помощи 3 саморезов 3,5x16. Для этого совместить с наметками последнее отверстие в каждой группе на направляющей. Следите за тем, чтобы ползья устанавливались параллельно основанию.

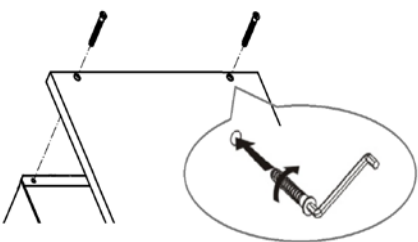
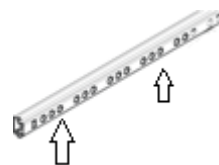


Рис.2

4. Собрать каркас стола. Для этого соединить между собой детали поз. № 1, 1' и детали поз. № 8 стянув панели винтами-стяжками «Conformat». Затем установить детали поз.6,7,9 и 10, вставив в пазы между ними ДВП поз. №11 (Рис.2). Завершить сборку, установив деталь поз.№1'' к собранной части каркаса с помощью винт-стяжки «Conformat».

5. В обратную сторону крышки стола поз.5 вкрутить винты стяжки эксцентриковой. Крышку стола установить на шканты на нижний каркас и зафиксировать конструкцию при помощи эксцентриковой стяжки (Рис.3).

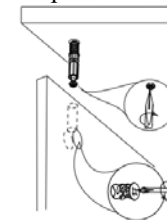


Рис.3

6. Собрать ящики.

#### Сборка ящика

1. Оснастить детали ящика №2,2' и 3 шкантами деревянными, вставив их в просверленные отверстия соответствующего диаметра в торцах деталей.
2. Соединить между собой детали поз. 2,2' и 3 стянув панели винт-стяжкой «Conformat».
3. Установить ДВП в пазы.
4. В обратную сторону фасада поз.№4 вкрутить винты стяжки эксцентриковой (Рис.1).
5. С помощью винта 4x22 закрепить ручку к фасаду.
6. Присоединить фасад поз. № 4 к собранному ящику зафиксировав конструкцию при помощи эксцентриковой стяжки.

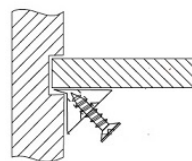
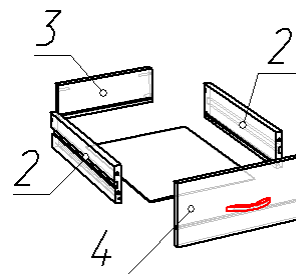


Рис.4

7. Закрепить ДВП с помощью фиксаторов (рис.4), установив их по центру каждой стороны ящика.
8. Сборка ящика завершена.

7. Установить ящики в тумбу. Вытянув подвижную часть направляющей, вставить ее в пазы на боковых стенках ящика и зафиксировать с помощью винта 4x12 через просверленное отверстие(Рис.5).
8. Закрыть видимые отверстия крепления винтов Conformat и стяжек эксцентриковых заглушками. Отверстие заклейте самоклеящейся заглушкой.

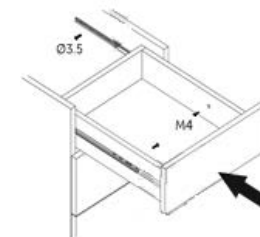


Рис.5

Сборка стола завершена.

**ВНИМАНИЕ!** Предприятие оставляет за собой право незначительно изменять конструкцию и комплектацию изделия, если это необходимо, для совершенствования технологии и улучшения качества.