



РУССКИЙ

УКРАЇНСЬКА

ҚАЗАҚ ТІЛІ

ENGLISH

КРАТКОЕ РУКОВОДСТВО

Саундбар с беспроводным подключением

Более подробные инструкции можно найти в Руководстве пользователя на сайте <http://www.lg.com>.
Некоторые инструкции в этом руководстве могут не соответствовать вашему устройству.

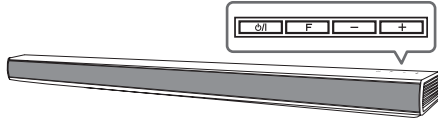
МОДЕЛЬ
SH4



www.lg.com



Передняя панель



Кнопки расположены на задней панели.

- ⏻** ······ Режим ожидания / Вкл.
- F** ······ Выбор функции
- +** ······ Регулировка звука

1 Подключение сабвуфера

Установите беспроводной сабвуфер возле саундбара и следуйте инструкциям.

- 1 Подключите шнур питания беспроводного сабвуфера к розетке.
- 2 Включите главное устройство: между саундбаром и беспроводным сабвуфером автоматически установится связь. Загорится зеленый светодиодный индикатор на тыльной стороне беспроводного сабвуфера.



Если светодиодный индикатор на тыльной стороне беспроводным сабвуфера не светится зеленым светом, выполните действия, указанные ниже.

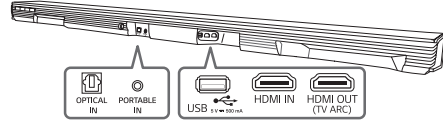
- i. Установите уровень громкости главного блока на минимум, многократно нажимая кнопку **VOL —**, пока светодиод (Красный) режима ожидания на главном блоке не будет мигать редко.
- ii. Нажмите и удерживайте нажатой около 3 секунд кнопку **⚙️** (Откл. звука) на пульте дистанционного управления. Светодиод (Красный) режима ожидания на главном блоке мигает часто.
- iii. Нажмите с помощью иглы или ручки и удерживайте более 5 секунд кнопку **Pairing** на задней стороне беспроводного сабвуфера.
- iv. Вытащите из розетки шнуры питания саундбара и беспроводного сабвуфера. Заново вставьте их в розетку.

Приложение для управления



Загрузите приложение **Music Flow Bluetooth** на ваше устройство.

Задняя панель



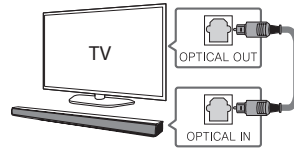
- OPTICAL IN** ··· Подключение к оптическому устройству
- PORTABLE IN** ··· Подключение к портативному устройству
- USB port** ··· Подключение к устройству USB
- HDMI IN** ··· Подключение к выходу HDMI на устройстве
- HDMI OUT (TV ARC)** ······ Подключение к ТВ

2 Подключение к ТВ

Подключите саундбар к ТВ через оптический разъем (A) или разъем HDMI ARC (B).

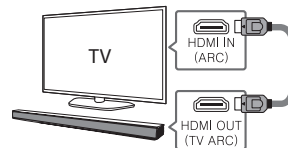
A Подключение через оптический вход

- 1 Подключите саундбар к ТВ с помощью оптического кабеля.
- 2 Настройте [Внешний динамик (Оптический)] на вашем ТВ.



B Подключение через HDMI(ARC)

- 1 Подключите саундбар к ТВ с помощью кабеля HDMI.
- 2 Настройте [Внешний динамик (HDMI ARC)] на вашем ТВ.



LG Sound Sync (беспроводная)



Для более подробной информации загрузите руководство пользователя. <http://www.lg.com>

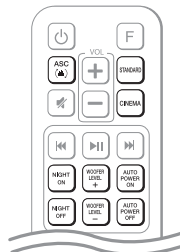
Дополнительные сведения

Технические характеристики

Потребляемая мощность	См. паспортную табличку. Режим ожидания: 0,5 Вт (Если активны все сетевые порты.)
Адаптер переменного тока	<ul style="list-style-type: none"> • Модель : DA-38A25 • Изготовитель : Asian Power Devices Inc. • Вход : 100–240 В ~ 50–60 Гц 1,2 А • Выход : 25 В $\overline{\text{---}}$ 1,52 А
Габариты (Ш x В x Г)	Прибл. 890 мм x 53 мм x 85 мм Без основания
Масса нетто	Прибл. 2,34 кг
Питание шины USB	5 В $\overline{\text{---}}$ 500 мА
Усилитель (Общая эффективная выходная мощность)	300 Вт

Конструкция устройства и его технические характеристики могут быть изменены без предварительного уведомления.

Пульт ДУ

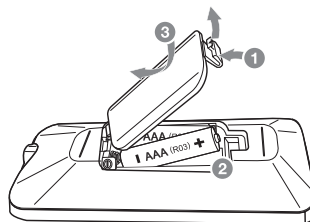


- : Выбор звукового эффекта.
- : Снижает уровень громкости звука в ночное время.
- : Корректирует уровень громкости сабвуфера.
- : Автоматически включается источником входного сигнала.

Как отключить беспроводное сетевое подключение или беспроводное устройство

Установите функцию AUTO POWER ON/OFF в положение «Откл» и выключите устройство.

Замена батареи





Российская Федерация

Импортер ООО "ЛГ Электроникс Рус"

Адрес импортера: 143160 Российская Федерация, Московская область, Рузский район, сельское поселение Дороховское, 86 км. Минского шоссе, д.9

Адрес производителя : ЛГ Электроникс (Хужоу) Инк., завод Хатаи
516006, Китай, пров. ГуанДонг, г. Хужоу, Промышленная зона
Жонгкай, Индустриальный парк Хутай, ХуФенг Донг Уи Роуд, 13.

Сделано в Китае

Қазақстан Республикасы

Импорттаушы АҚ "ЭЛ Джи Электроникс Алматы Қазақстан", 050061, Алматы қ., к. Көкорай, 2А

Өндірушінің мекенжайы: LG Electronics(Huizhou) Inc. Huitai Factory
516006, Қытай, ГуанДонг ауданы, Хужоу қаласы,
Жонгкай өнеркәсіптік аймағы, Хутай Индустриялық саябағы,
ХуФенг Донг Уи Роуд, 13.

Қазақстан Республикасы территориясында тұтынушылардан келіп түскен талаптар мен ұсыныстарды қарайтын және тауарды жөндеу мен техникалық қызмет көрсететін ұжым:

АҚ «Эл Джи Электроникс Алматы Қазақстан», 050061, Қазақстан Республикасы, Алматы қ., Көкорай, 2А. Басқа сервис орталықтары жайында мағлұматты "Тұтынушыға қызмет көрсету орталығына" телефон шалу арқылы білуге болады.

Қытайда жасалған



УКРАЇНСЬКА

КОРОТКИЙ ПОСІБНИК
Бездротова
акустична
система

Щоб переглянути інструкції до додаткових функцій, відвідайте сайт <http://www.lg.com> і завантажте посібник користувача. Деякий вміст цього посібника може відрізнятися від характеристик вашого пристрою.

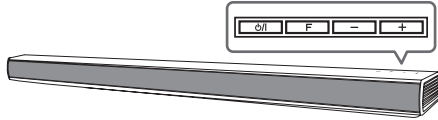
МОДЕЛЬ
SH4



www.lg.com



Передня панель



Кнопки на задній стороні.

- ⏻/⏻** Очікування / Увімк.
- F** Вибір функцій
- +** Регулювання гучності

1 Підключення сабвуфера

Розмістіть бездротовий сабвуфер біля звукової панелі та дотримуйтеся нижченаведених інструкцій.

- 1 Вставте шнур живлення бездротового сабвуфера в розетку.
- 2 Увімкніть головний пристрій : З'єднання саундбара і бездротового сабвуфера відбудеться автоматично. Загориться зелений СД-індикатор на задній стороні бездротового сабвуфера.



Якщо СД-індикатор на задній стороні бездротового сабвуфера не міняє колір на зелений, виконайте наступні дії.

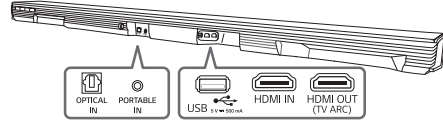
- i. Установіть мінімальний рівень гучності на системі послідовний натисканням кнопки **VOL** —, поки СД-індикатор (Червоний) режиму очікування на системі не почне мигати повільно.
- ii. Натисніть і утримуйте приблизно впродовж 3-х секунд кнопку  (Приглушення звуку) на пульті дистанційного управління. СД-індикатор (Червоний) режиму очікування на системі почне мигати повільно.
- iii. Натисніть і утримуйте більше 5 секунд кнопку **Pairing** на задній частині сабвуфера, використовуючи кулькову ручку.
- iv. Від'єднайте кабель живлення звукової панелі та бездротового сабвуфера. Підключіть їх знову.

Програма контролера



Завантажте програму **Music Flow Bluetooth** на свій пристрій.

Задня панель



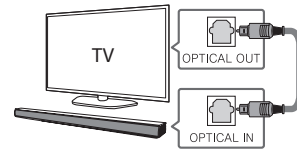
- OPTICAL IN** ··· Підключення до оптичного пристрою
- PORTABLE IN** ··· Підключення до портативного пристрою
- USB port** ··· Підключення до пристрою USB
- HDMI IN** ··· Підключити до HDMI-виходу на пристрої
- HDMI OUT (TV ARC)** ··· Підключення до телевізора

2 Підключення до ТВ

Підключення звукової панелі та телевізора за допомогою оптичного входу (A) або входу HDMI ARC (B).

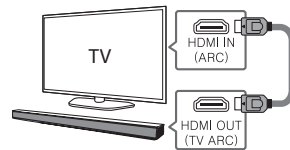
A Оптичне з'єднання

- 1 Підключіть звукову панель до телевізора за допомогою оптичного кабелю.
- 2 Налаштуйте [Зовнішній динамік (Optical)] у меню налаштувань телевізора.



B Підключення через вхід HDMI (ARC)

- 1 Підключіть звукову панель до телевізора за допомогою кабелю HDMI.
- 2 Налаштуйте [Зовнішній динамік (HDMI ARC)] у меню налаштувань телевізора.



Синхронізація зі звуковим пристроєм LG (бездротова)



Для отримання додаткової інформації завантажте онлайнний посібник користувача. <http://www.lg.com>

Додаткові відомості

Технічні характеристики

Споживана потужність	Див. головну етикетку. Режим очікування мережі: 0,5 Вт (якщо всі мережеві порти активні.)
Адаптер змінного струму	<ul style="list-style-type: none"> • Модель : DA-38A25 • Виробник : Asian Power Devices Inc. • Вхід : 100 - 240 В ~ 50 - 60 Гц 1,2 А • Вихід : 25 В $\overline{\text{---}}$ 1,52 А
Габаритні розміри (Ш x В x Г)	Прибл. 890 мм x 53 мм x 85 мм Без ніжок
Вага нетто	Прибл. 2,34 кг
Живлення на шині даних (USB)	5 В $\overline{\text{---}}$ 500 мА
Підсилювач (загальна вихідна потужність, скв.)	300 Вт

Дизайн та технічні характеристики можуть бути змінені без попередження.

Пульт дистанційного керування

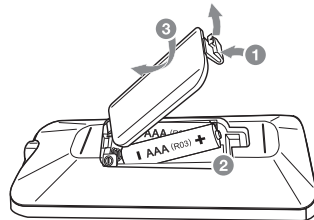


- : Вибір звукового ефекту.
- : Знижує гучність у нічний час.
- : Регулює гучність сабвуфера.
- : Автоматичне ввімкнення при надходженні вхідного сигналу.

Як відключити з'єднання з бездротовою мережею або з бездротовим пристроєм

Відключіть функцію АВТОЖИВЛЕННЯ УВІМК./ВИМК. та вимкніть систему.

Заміна батарейки





Российская Федерация

Импортер ООО "ЛГ Электроникс Рус"

Адрес импортера: 143160 Российская Федерация, Московская область, Рузский район, сельское поселение Дороховское, 86 км. Минского шоссе, д.9

Адрес производителя : ЛГ Электроникс (Хужоу) Инк., завод Хатаи
516006, Китай, пров. ГуанДонг, г. Хужоу, Промышленная зона
Жонгкай, Индустриальный парк Хутай, ХуФенг Донг Уи Роуд, 13.

Сделано в Китае

Қазақстан Республикасы

Импорттаушы АҚ "ЭЛ Джи Электроникс Алматы Қазақстан", 050061, Алматы қ., к. Көкорай, 2А

Өндірушінің мекенжайы: LG Electronics(Huizhou) Inc. Huitai Factory
516006, Қытай, ГуанДонг ауданы, Хужоу қаласы,
Жонгкай өнеркәсіптік аймағы, Хутай Индустриялық саябағы,
ХуФенг Донг Уи Роуд, 13.

Қазақстан Республикасы территориясында тұтынушылардан келіп түскен талаптар мен ұсыныстарды қарайтын және тауарды жөндеу мен техникалық қызмет көрсететін ұжым:

АҚ «Эл Джи Электроникс Алматы Қазақстан», 050061, Қазақстан Республикасы, Алматы қ., Көкорай, 2А. Басқа сервис орталықтары жайында мағлұматты "Тұтынушыға қызмет көрсету орталығына" телефон шалу арқылы білуге болады.

Қытайда жасалған



ҚАРАПАЙЫМ НҰСҚАУЛЫҚ

СЫМСЫЗ ІСКЕ ҚОСЫЛАТЫН САУНДБАР

ҚАЗАҚ ТІЛІ

Қосымша мүмкіндіктердің нұсқауларын көру үшін <http://www.lg.com> сайтына кіріңіз де, пайдаланушы нұсқаулығын жүктеңіз. Бұл нұсқаулықтағы кейбір мазмұн құрылғыңыздан өзгеше болуы мүмкін.

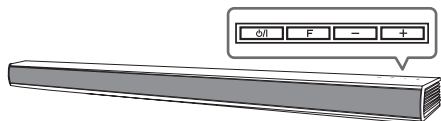
ҮЛГІ
SH4



www.lg.com



Алдыңғы панель



Түймелер артқы жақта орналасқан.

⏻/⏸ Күту / Қосулы

F Атқарымды таңдау

- + Дыбыс деңгейін реттейді


1 Сабуфер қосылымы

Сымсыз сабуферді саундбардың жанына орналастырыңыз және төмендегі қадамдарды орындаңыз.

- 1 Сымсыз сабуфердің қуат сымын розеткаға жалғаңыз.
- 2 Негізгі құрылғыны қосыңыз : дыбыс тақтасы және сабуфер диоды баяу жыпылықтағанша бірнеше рет басу арқылы минимумға дейін реттеңіз.



Сымсыз сабуфердің артындағы ЖД шамы жасыл түсте жанбаса, төмендегі әрекеттерді орындаңыз.

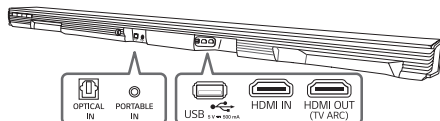
- i. Негізгі құралдың дыбыс деңгейін **VOL** — түймесін жарық (Қызыл) диоды баяу жыпылықтағанша бірнеше рет басу арқылы минимумға дейін реттеңіз.
- ii.  (Дыбысты өшіру) түймесін 3 секунд шамасында басып тұрыңыз. Негізгі құралдың күту режиміндегі жарық (Қызыл) диоды тез жыпылықтайды.
- iii. Сымсыз сабуфердің артқы жағындағы **Pairing** түймесін қаламның ұшымен 5 секундтан астам басып тұрыңыз.
- iv. Саундбардың қуат сымын және сымсыз сабуферді ажыратыңыз. Оларды қайтадан жалғаңыз.

Басқару қолданбасы



Құрылғыңызға **Music Flow Bluetooth** қолданбасын жүктеңіз.

Артқы панель



OPTICAL IN Оптикалық құрылғыға қосылу

PORTABLE IN .. Тасымалы құрылғыға қосылу

USB port USB құрылғысына қосылу

HDMI IN .. Құрылғыдағы HDMI шығысын жалғаңыз

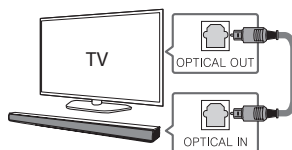
HDMI OUT (TV ARC) ТД-ға қосылу

2 ТВ қосылымы

Саундбарды және ТД-ды Оптикалық (A) немесе HDMI ARC (B) көмегімен қосыңыз.

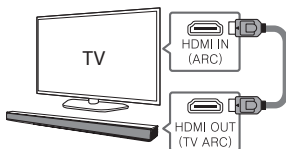
A Оптикалық қосылым

- 1 Саундбарды ТД-ға оптикалық кабельдің көмегімен қосыңыз.
- 2 ТД параметрі мәзіріндегі [Сыртқы үндеткіш (Оптикалық)] опциясын орнатыңыз.



B HDMI(ARC) қосылымы

- 1 Саундбарды ТД-ға HDMI кабелімен жалғаңыз.
- 2 ТД параметрі мәзіріндегі [Сыртқы үндеткіш (HDMI ARC)] опциясын орнатыңыз.



LG Sound Sync (сымсыз)



Қосымша ақпарат үшін онлайн пайдаланушы нұсқаулығын жүктеңіз. <http://www.lg.com>

Қосымша ақпарат

Сипаттама

Қуаттың тұтынылуы	Басты белгіні қараңыз. Желідегі күту режимі : 0,5 Вт (Барлық желі порттары белсендірілген кезде.)
Айнымалы ток адаптері	<ul style="list-style-type: none"> • Үлгі : DA-38A25 • Өндіруші : Asian Power Devices Inc. • Кіріс : 100 - 240 В ~ 50 - 60 Гц 1,2 А • Шығыс : 25 В \equiv 1,52 А
Өлшемдері (Е x Б x Д)	Шамамен. 890 мм x 53 мм x 85 мм Аяқсыз
Таза салмағы	Шамамен. 2,34 кг
Шинаның қуат қамтуы (USB)	5 В \equiv 500 мА
Күшейткіш (Жалпы RMS шығыс қуаты)	300 Вт

Сұлбасы мен техникалық сипаттары ескертусіз өзгертуге жатады.

Қашықтан басқару пульті

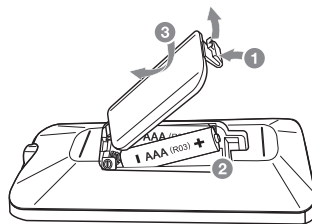


- : Дауыс әсерін таңдайды.
- : Түнде дыбысты өшіреді.
- : Сабвуфердің дыбыс деңгейін реттейді.
- : Кіріс көзі арқылы автоматты түрде қосылады.

Сымсыз желі байланысын немесе сымсыз құрылғыны ажырату әдісі

АВТОМАТТЫ ҚУАТТЫ ҚОСУ/ӨШІРУ функциясын өшірулі күйге орнатып, құрылғыны өшіріңіз.

Батареяларды ауыстыру





Российская Федерация

Импортер ООО "ЛГ Электроникс Рус"

Адрес импортера: 143160 Российская Федерация, Московская область, Рузский район, сельское поселение Дороховское, 86 км. Минского шоссе, д.9

Адрес производителя : ЛГ Электроникс (Хужоу) Инк., завод Хатаи
516006, Китай, пров. ГуанДонг, г. Хужоу, Промышленная зона
Жонгкай, Индустриальный парк Хутай, ХуФенг Донг Уи Роуд, 13.

Сделано в Китае

Қазақстан Республикасы

Импорттаушы АҚ "ЭЛ Джи Электроникс Алматы Қазақстан", 050061, Алматы қ., к. Көкорай, 2А

Өндірушінің мекенжайы: LG Electronics(Huizhou) Inc. Huitai Factory
516006, Қытай, ГуанДонг ауданы, Хужоу қаласы,
Жонгкай өнеркәсіптік аймағы, Хутай Индустриялық саябағы,
ХуФенг Донг Уи Роуд, 13.

Қазақстан Республикасы территориясында тұтынушылардан келіп түскен талаптар мен ұсыныстарды қарайтын және тауарды жөндеу мен техникалық қызмет көрсететін ұжым:

АҚ «Эл Джи Электроникс Алматы Қазақстан», 050061, Қазақстан Республикасы, Алматы қ., Көкорай, 2А. Басқа сервис орталықтары жайында мағлұматты "Тұтынушыға қызмет көрсету орталығына" телефон шалу арқылы білуге болады.

Қытайда жасалған



SIMPLE MANUAL

Wireless Sound Bar

ENGLISH

To view the instructions of advanced features,
visit <http://www.lg.com> and then download Owner's Manual.
Some of the content in this manual may differ from your unit.

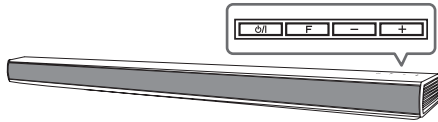
MODEL
SH4



www.lg.com



Front Panel



The buttons are located on the rear.

- P/I** Standby / On
- F** Selects Function
- +** Adjusts Volume

1 Subwoofer Connection

Place the wireless subwoofer near the sound bar and follow steps below.

- 1 Connect the power cord of wireless subwoofer to the outlet.
- 2 Turn on the main unit :
The sound bar and wireless subwoofer will be **automatically** connected. Green LED on the rear of wireless subwoofer turns on.



If LED on the rear of wireless subwoofer doesn't turn on green, please follow as below.

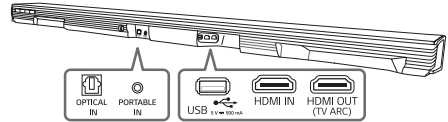
- i. Adjust volume level of the main unit to minimum by pressing **VOL -** button repeatedly until standby LED (Red) on the main unit blinks slowly.
- ii. Press and hold **Mute** button on the remote control about 3 seconds. The standby LED (Red) on the main unit blinks quickly.
- iii. Press and hold **Pairing** on the back of wireless subwoofer for more than 5 seconds using point of a pen.
- iv. Disconnect the power cord of the sound bar and the wireless subwoofer. Connect them again.

Controller App



Download the **Music Flow Bluetooth** App to your device.

Rear Panel



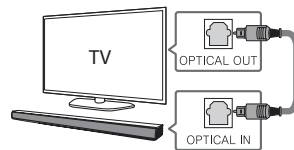
- OPTICAL IN** Connect to an Optical device
- PORTABLE IN** Connect to a Portable device
- USB port** Connect to a USB device
- HDMI IN** Connect to HDMI out on a device
- HDMI OUT (TV ARC)** Connect to a TV

2 TV Connection

Connect with the Sound Bar and TV using Optical (A) or HDMI ARC (B).

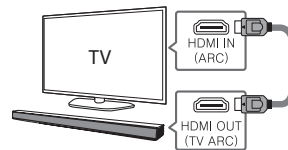
A Optical Connection

- 1 Connect the sound bar to the TV using Optical cable.
- 2 Set up [External Speaker (Optical)] on your TV setting menu.



B HDMI(ARC) Connection

- 1 Connect the sound bar to the TV using HDMI cable.
- 2 Set up [External Speaker (HDMI ARC)] on your TV setting menu.



LG Sound Sync (Wireless)



For more information, download the online owner's manual. <http://www.lg.com>

Additional Information

Specification

Power consumption	Refer to the main label. Networked standby : 0.5 W (If all network ports are activated.)
AC adapter	<ul style="list-style-type: none"> Model : DA-38A25 Manufacturer : Asian Power Devices Inc. Input : 100 - 240 V ~ 50 - 60 Hz 1.2 A Output : 25 V $\overline{\text{---}}$ 1.52 A
Dimensions (W x H x D)	Approx. 890 mm x 53 mm x 85 mm Without foot
Net Weight	Approx. 2.34 kg
Bus Power Supply (USB)	5 V $\overline{\text{---}}$ 500 mA
Amplifier (Total RMS Output power)	300 W

Design and specifications are subject to change without notice.

Remote control

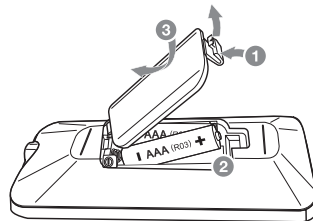


- : Selects the sound effect.
- : Turns down the volume at night.
- : Adjusts the volume level of subwoofer.
- : Automatically turns on by an input source.

How to disconnect the wireless network connection or the wireless device

Set up the AUTO POWER ON/OFF function to off and turn off the unit.

Replacement of battery





Российская Федерация

Импортер ООО "ЛГ Электроникс Рус"

Адрес импортера: 143160 Российская Федерация, Московская область, Рузский район, сельское поселение Дороховское, 86 км. Минского шоссе, д.9

Адрес производителя : ЛГ Электроникс (Хужоу) Инк., завод Хатаи
516006, Китай, пров. ГуанДонг, г. Хужоу, Промышленная зона
Жонгкай, Индустриальный парк Хутай, ХуФенг Донг Уи Роуд, 13.

Сделано в Китае

Қазақстан Республикасы

Импорттаушы АҚ "ЭЛ Джи Электроникс Алматы Қазақстан", 050061, Алматы қ., к. Көкорай, 2А

Өндірушінің мекенжайы: LG Electronics(Huizhou) Inc. Huitai Factory
516006, Қытай, ГуанДонг ауданы, Хужоу қаласы,
Жонгкай өнеркәсіптік аймағы, Хутай Индустриялық саябағы,
ХуФенг Донг Уи Роуд, 13.

Қазақстан Республикасы территориясында тұтынушылардан келіп түскен талаптар мен ұсыныстарды қарайтын және тауарды жөндеу мен техникалық қызмет көрсететін ұжым:

АҚ «Эл Джи Электроникс Алматы Қазақстан», 050061, Қазақстан Республикасы, Алматы қ., Көкорай, 2А. Басқа сервис орталықтары жайында мағлұматты "Тұтынушыға қызмет көрсету орталығына" телефон шалу арқылы білуге болады.

Қытайда жасалған