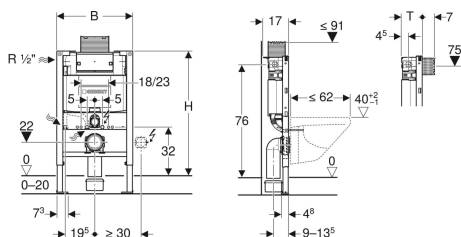


Инсталляция Geberit Duofix для подвешного унитаза, 82 см, со смывным бачком скрытого монтажа Omega 12 см



Образец



Цели применения

- Для гипсокартонных стен
- Для встраивания в пристенки по высоте рамы
- Для встраивания в перегородку системы Geberit Duofix по высоте рамы
- Для подвесных унитазов с размерами подключения согласно EN 33:2011
- Для подвесных унитазов с вылетом до 62 см
- Для двойного смыва
- Для напольных покрытий толщиной 0–20 см

Характеристики

- Самонесущая рама с порошковой окраской
- Рама с отверстиями $\varnothing 9$ мм для крепления в деревянном каркасе
- Рама подготовлена для крепления крепежных скоб для установки нестандартного санфаянса
- Стойка оцинкованная
- Стойки с возможностью перемещения 0–20 см
- Стойки с защитой от скольжения
- Опорные площадки поворотные
- Глубина опорных площадок подходит для монтажа в U-образные профили UW 50 и UW 75 и в направляющие системы Geberit Duofix
- Соединительное колено может монтироваться на различной глубине без использования инструментов, диапазон смещения – 45 мм
- Крепление соединительного колена шумопоглощающее
- Смывной бачок скрытого монтажа с верхней/фронтальной установкой

- Смывной бачок скрытого монтажа с противоконденсатной изоляцией
- При заводской установке возможен немедленный последующий смыв
- Монтаж и сервисное обслуживание смывного бачка скрытого монтажа не требуют использования инструментов
- Подвод воды сбоку слева или сзади слева
- Защитная крышка окна технического обслуживания защищает от влаги и грязи
- Защитная крышка окна технического обслуживания с возможностью укорачивания
- Оснащен трубкой подвода воды для подсоединения унитаза-биде Geberit AquaClean
- С возможностью крепления для электропитания

Технические характеристики

Гидравлическое давление	0.1-10 бар
Максимальная температура воды	25 °C
Объем воды для смыва, заводская установка	6 и 3 л
Большой объем воды для смыва, диапазон настройки	4.5 / 6 / 7.5 л
Малый объем воды для смыва, диапазон настройки	3-4 л
Расчетный расход	0.11 л/с
Минимальное гидравлическое давление для расчетного расхода	0.5 бар

Объем поставки

- Подвод воды R 1/2", совместимый с MF, со встроенным угловым запорным вентилем и маховичком
- Защитная крышка для окна технического обслуживания
- Комплект для подключения унитаза, $\varnothing 90$ мм
- Соединительное колено 90° из ПНД, $\varnothing 90$ мм
- Переходная муфта из ПНД, $\varnothing 90/110$ мм
- 2 защитных заглушки
- 2 резьбовые шпильки M12
- Крепеж

Арт. №	В	Н	Т
111.003.00.1	50 см	82 см	14 см

Принадлежности

- Комплект крепежных скоб Geberit для санфаянса с малой контактной поверхностью
- Комплект крепления к стене Geberit Duofix для отдельного монтажа, угловой
- Комплект крепления к стене Geberit Duofix для отдельного монтажа
- Комплект крепления ножек к задней стенке Geberit Duofix