

ШАГ 1

ПРОВЕРЬТЕ СИМВОЛЫ НА ЭТИКЕТКАХ ИЗДЕЛИЙ

Более подробную таблицу с символами можно посмотреть в подробной инструкции по эксплуатации.

МОЖНО СТИРАТЬ В СТИРАЛЬНОЙ МАШИНЕ

Стирка при тем-ре до 95 °C 	Стирка при тем-ре до 60 °C 	Стирка при тем-ре до 40 °C 	Стирка при тем-ре до 30 °C
--------------------------------	--------------------------------	--------------------------------	--------------------------------



НЕЛЬЗЯ СТИРАТЬ В СТИРАЛЬНОЙ МАШИНЕ

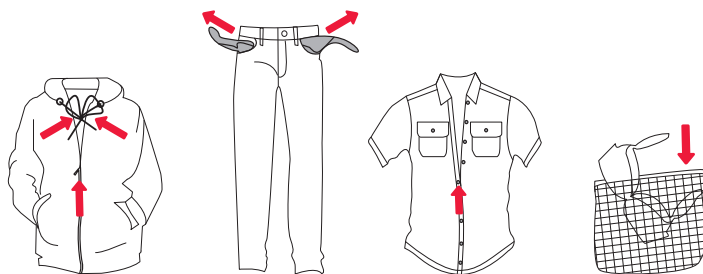
Ручная стирка 	Не стирать
-------------------	----------------

ШАГ 2

ПОДГОТОВКА БЕЛЬЯ

ШАГ 3

РАССОРТИРУЙТЕ БЕЛЬЕ ПО ТИПУ ТКАНИ (дополнительно смотрите таблицу программ ниже).



- 1** Застегните молнии, завяжите тесемки.
- 2** Выверните карманы наружу.
- 3** Застегните все пуговицы.
- 4** Деликатное белье положите в специальный мешок для белья.
- 5** Откройте дверцу стиральной машины, потянув за ручку по направлению к себе.

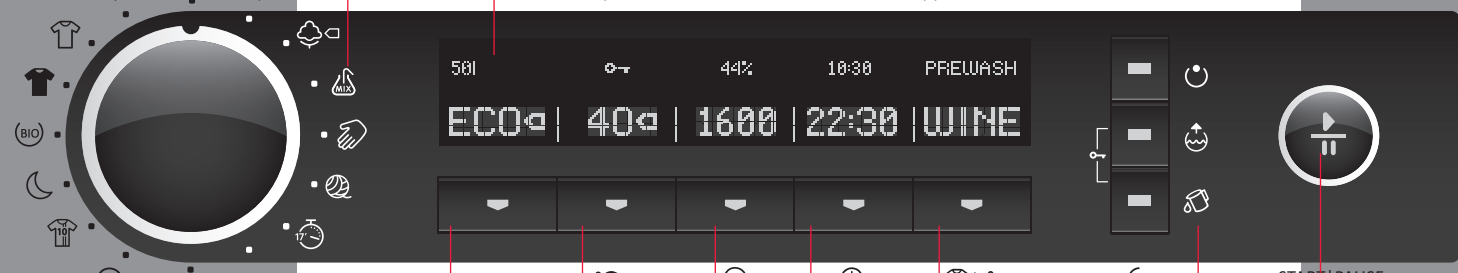
ШАГИ СТИРКИ

Программа	Белье	Программа	Белье
Хлопок 	Хлопчатобумажное и льняное белье • постельное белье, полотенца, нижнее белье, белье из махровой ткани и т. п.	Ночная стирка 	Смесовое цветное белье с разной стойкостью окраски • с деликатным вращением барабана, сокращенной фазой стирки
Микс / Синтетика 	Цветное белье (схожих цветов) • белье из полиэстера, полиамида или из смесовых тканей	Био 	Стирка белья без или с небольшим количеством стирального средства • с деликатным вращением барабана
Ручная стирка / Деликатное белье 	Деликатное белье из льна, шелка, шерсти и вискозы • костюмы, юбки, блузы и занавеси. Очень бережная стирка.	Суперчерное 	Стирка темного белья с помощью стиральных средств для черного белья • с низкой температурой и деликатным вращением барабана
Шерсть 	Шерстяные изделия и изделия из смесовых шерстяных волокон • изделия, предназначенные для стирки в стиральной машине	Ультрabeloe 	Стирка деликатного средне загрязненного белья с помощью стиральных средств • белое тонкое белье, стирка при низкой температуре, с деликатным вращением барабана
Быстрая стирка 17' 	Средне загрязненное белье; освежение белья • экономия времени и электроэнергии	Полоскание 	• Полоскание белья, без промежуточного отжима, с финальным отжимом.
Спорт 	Средне загрязненная спортивная одежда из хлопка, микроволокон и синтетики • с низкой скоростью отжима	Смягчение 	• Смягчение, накрахмаливание, пропитка белья. Также можно использовать для короткого полоскания с финальным отжимом.
		Отжим / Слив 	• отжим • для слива воды установите скорость отжима "DRAIN"

ШАГ 4

НАИБОЛЕЕ ЧАСТО ИСПОЛЬЗУЕМЫЕ ПРОГРАММЫ

ИНФОРМАЦИЯ О ПРОГРАММЕ ОТОБРАЖАЕТСЯ НА ДИСПЛЕЕ



- 1** ВЫБЕРИТЕ ПРОГРАММУ ИЛИ ВКЛЮЧИТЕ/ВЫКЛЮЧИТЕ СТИРАЛЬНУЮ МАШИНУ
- 2** ВЫБЕРИТЕ РЕЖИМ СТИРКИ
- 3** УСТАНОВИТЕ ТЕМПЕРАТУРУ СТИРКИ
- 4,5** УСТАНОВИТЕ СКОРОСТЬ ОТЖИМА И ВРЕМЯ КОНЦА СТИРКИ
- 6** ВЫБЕРИТЕ ТИП ЗАГРЯЗНЕНИЯ
- 7** УСТАНОВИТЕ ДОПОЛНИТЕЛЬНЫЕ ФУНКЦИИ
- 8** НАЖМИТЕ ДЛЯ СТАРТА/ОСТАНОВКИ СУШКИ

NORMAL care (режим НОРМАЛЬНЫЙ)
Режим по умолчанию

TIME care (режим БЫСТРЫЙ)
Стирка за максимально короткое время при увеличенном потреблении воды.

ALLERGY care (режим АНТИАЛЛЕРГИЯ)
Для людей с повышенной чувствительностью кожи на стиральные средства.

ECO care (режим ЭКОЛОГИЧЕСКИЙ)
Экономное потребление воды и электроэнергии при увеличенной продолжительности стирки.

Изменение температуры стирки для выбранной программы.

От установленной по умолчанию для данной программы температуры до холодной стирки.

Изменение скорости отжима для выбранной программы.

Установите время завершения стирки. Максимальная отсрочка 24 часа.

Группы пятен: фрукты, кровь, вино, кофе.

С использованием специальных стиральных средств для выведения пятен.

ПРЕДВАРИТЕЛЬНАЯ СТИРКА
Для стирки сильно загрязненного белья.

ВОДА ПЛЮС
Для стирки с увеличенным количеством воды.

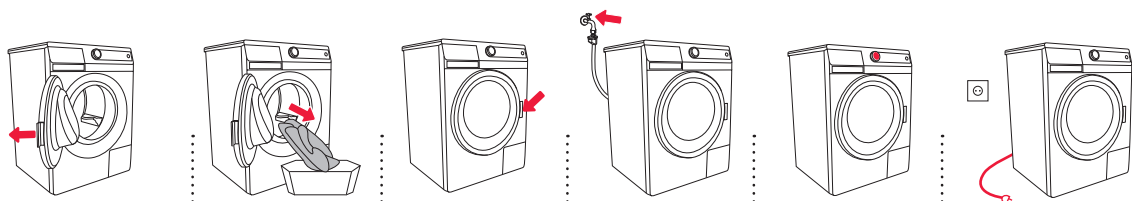
САМООЧИСТКА
Для удаления загрязнений и неприятного запаха в стиральной машине (только на Хлопок 95 °C NORM, без белья).

ЗАЩИТНАЯ БЛОКИРОВКА
Для безопасности. Нажмите и удерживайте кнопки 3 секунды. Выключается защитная блокировка таким же способом.

ШАГ 5

КОНЕЦ СТИРКИ

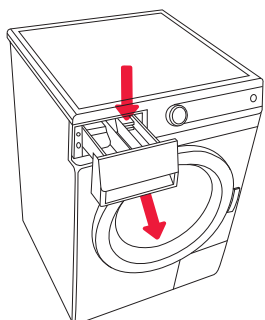
После завершения стирки раздастся звуковой сигнал, и на дисплее высветится надпись END (КОНЕЦ).



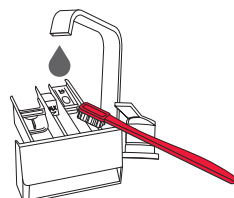
- 1** Откройте дверцу стиральной машины, потянув за ручку по направлению к себе.
- 2** Выньте белье из барабана. Протрите резиновый уплотнитель.
- 3** Закройте дверцу.
- 4** Закройте кран подачи воды.
- 5** Выключите стиральную машину (поверните переключатель в положение OFF (ВЫКЛ.))
- 6** Выньте вилку присоединительного кабеля из розетки.

ОЧИСТКА ДОЗАТОРА

! Перед очисткой отключите прибор от электросети.

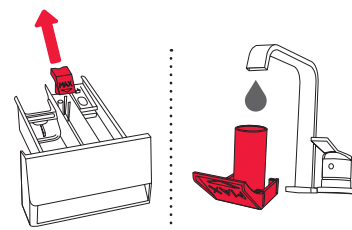


1 Дозатор можно **полностью извлечь из корпуса**, нажав на язычок.



2 Очистите дозатор **щеткой под проточной водой**, затем **высушите его**.

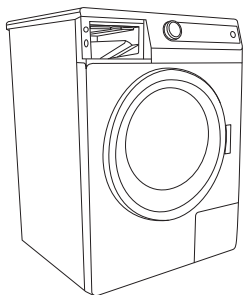
Смойте остатки стиральных средств со дна дозатора.



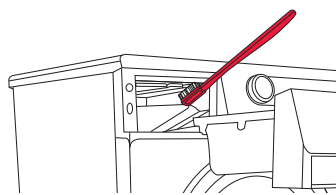
3 При необходимости снимите и очистите **колпачок дозатора**.

Очистите колпачок под проточной водой и установите его на место.

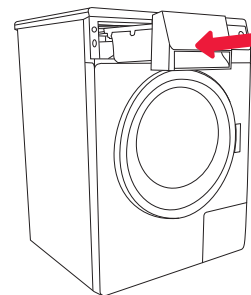
ОЧИСТКА ОТСЕКА ДОЗАТОРА



1 Перед установкой дозатора на место очистите **отсек дозатора**.

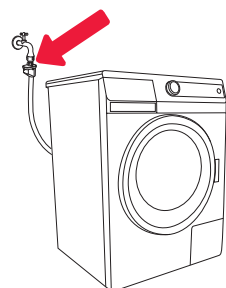


2 Очистите отсек дозатора, особенно **форсунки в верхней части отсека**, щеткой.

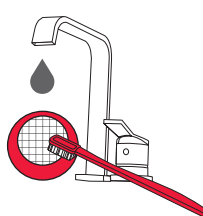


3 Установите дозатор на место.

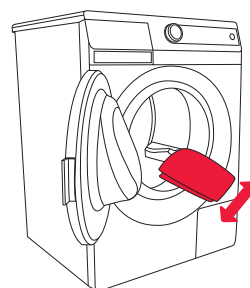
ФИЛЬТРА ЗАЛИВНОГО ШЛАНГА И РЕЗИНОВОГО УПЛОТНИТЕЛЯ ДВЕРЦЫ



1 Открутите заливной шланг и достаньте **фильтр**.



2 Тщательно промойте **фильтр под проточной водой**.



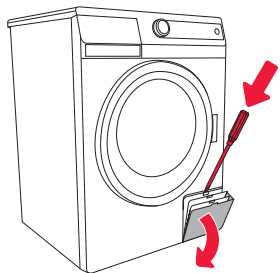
3 Каждый раз после стирки протирайте резиновый уплотнитель дверцы.

ru (07-15)
540605

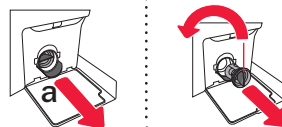
PS10 EXCL2.0

ОЧИСТКА ФИЛЬТРА

! Фильтр необходимо периодически очищать, особенно после стирки старого белья или белья из ворсистых тканей.

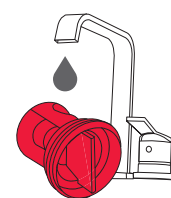


1 Крышку фильтра можно открыть с помощью плоской отвертки или подобного инструмента.



2 Перед очисткой фильтра **извлеките сливную трубку (а)**.

Медленно поворачивайте фильтр против часовой стрелки (b). **Извлеките фильтр (будет медленно вытекать вода)**.



3 Промойте **фильтр под проточной водой** и установите на место.

Закрутите фильтр по часовой стрелке.

РЕКОМЕНДАЦИИ

ПО СТИРКЕ

ПО ЭКОНОМИИ ЭЛЕКТРОЭНЕРГИИ

РЕКОМЕНДАЦИИ ПО СТИРКЕ

- Новые цветные текстильные изделия в первый раз стирайте отдельно от остального белья.
- Если белье сильно загрязнено, стирайте небольшое количество такого белья, отмеряйте больше стирального средства или установите программу предварительной стирки.
- На сильные загрязнения до стирки нанесите пятновыводитель.
- Частая стирка при низкой температуре с жидкими стиральными средствами приводят к развитию бактерий и возникновению неприятного запаха в стиральной машине. Для избавления от него рекомендуется включать программу Самоочистка.
- Разрыхлите белье перед тем, как загружать его в барабан.
- Используйте только стиральные средства, предназначенные специально для стирки в автоматических стиральных машинах.
- Стиральные средства дозируйте в соответствии с рекомендациями производителя и температурой и программой стирки.

РЕКОМЕНДАЦИИ ПО ЭКОНОМИИ ЭЛЕКТРОЭНЕРГИИ

- Не рекомендуется стирать небольшое количество белья с целью экономии электроэнергии и для максимально эффективных результатов стирки.
- Если белье не очень загрязнено, рекомендуется выбрать программу без предварительной стирки, сократить программу (например, выбрать **Быстрый режим**) или выбрать более низкую температуру стирки.
- При жесткости воды свыше 14 °dH необходимо использовать средства для смягчения воды.
- Данные о жесткости воды вы можете получить у вашего местного поставщика воды.
- Не рекомендуется использовать хлорные отбеливатели.
- Нельзя класть в дозатор слипшиеся комки стирального порошка.
- При использовании густых кондиционеров для белья рекомендуется разбавлять их водой.

EAC

Импортер: ООО «Горенье БТ»
119180, Москва, Якиманская наб., 4, стр. 1

**КРАТКАЯ ИНСТРУКЦИЯ
ПО ЭКСПЛУАТАЦИИ
СТИРАЛЬНОЙ МАШИНЫ**

Подробнее указания по эксплуатации вы найдете в отдельной брошюре.

RUS