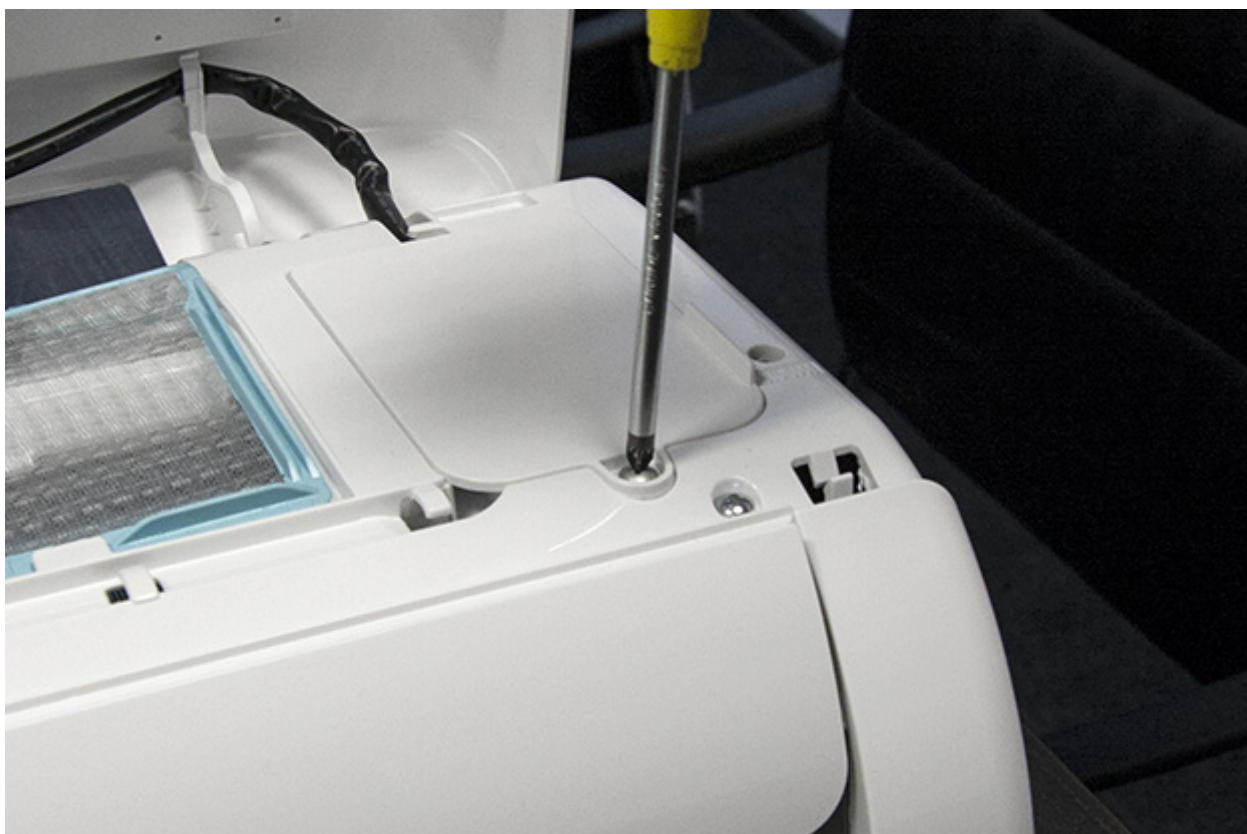
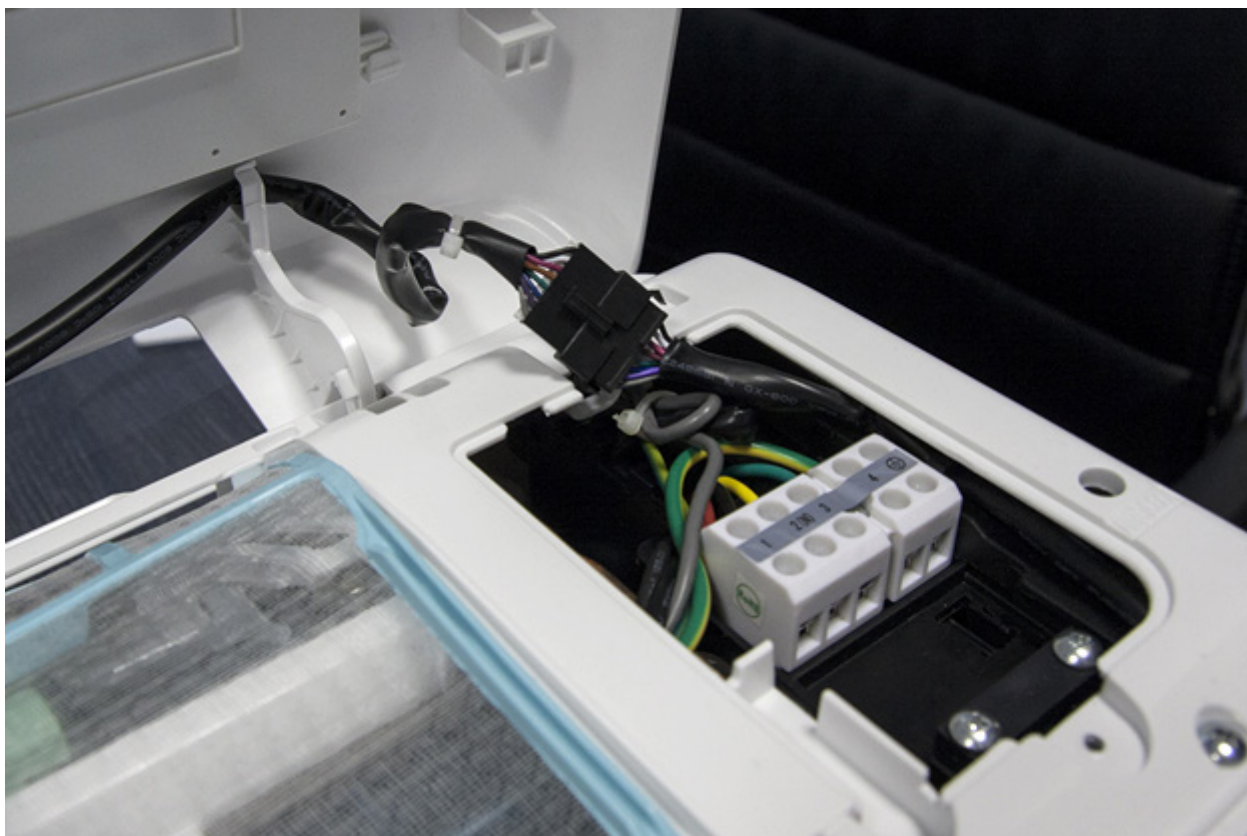


## Инструкция по установке плазменного фильтра для сплит-системы MDV серии Fairwind

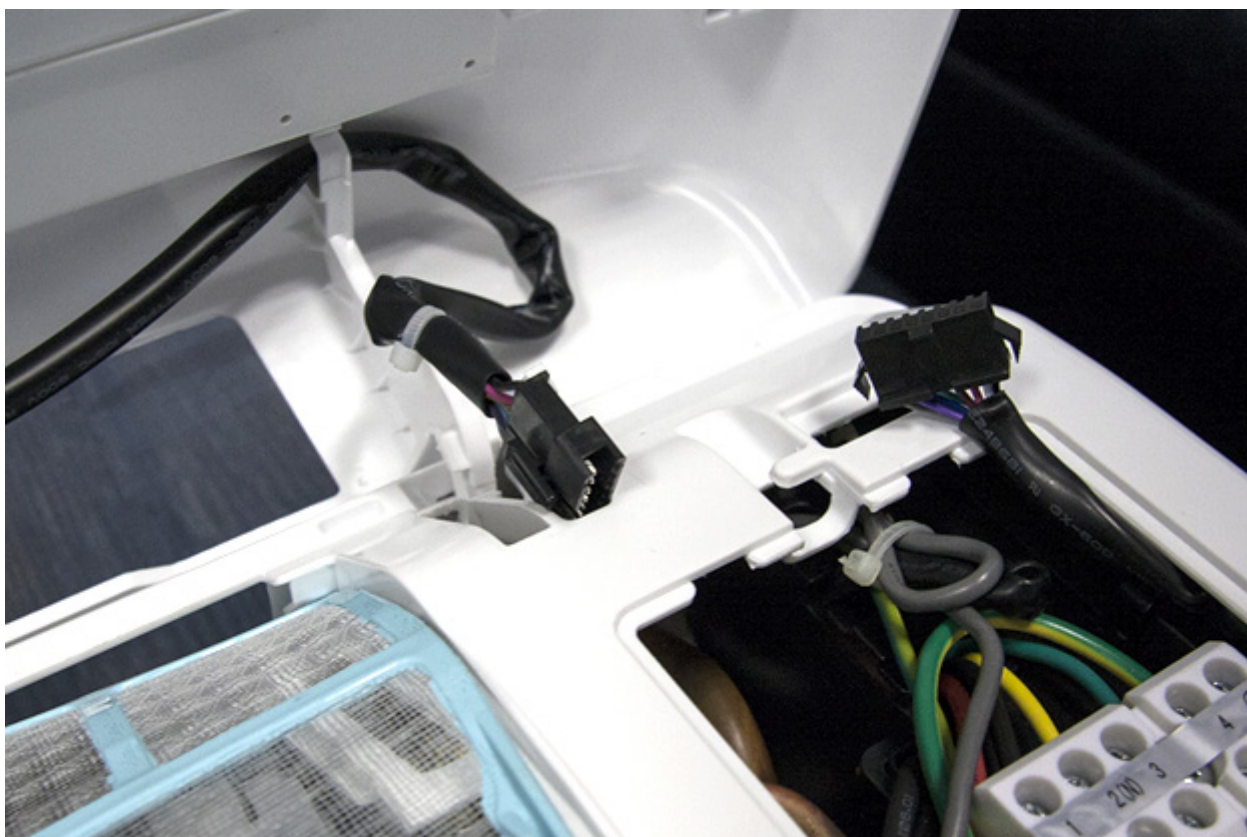
1. Поднять крышку фильтров. Открутить винт крепления крышки клеммников.



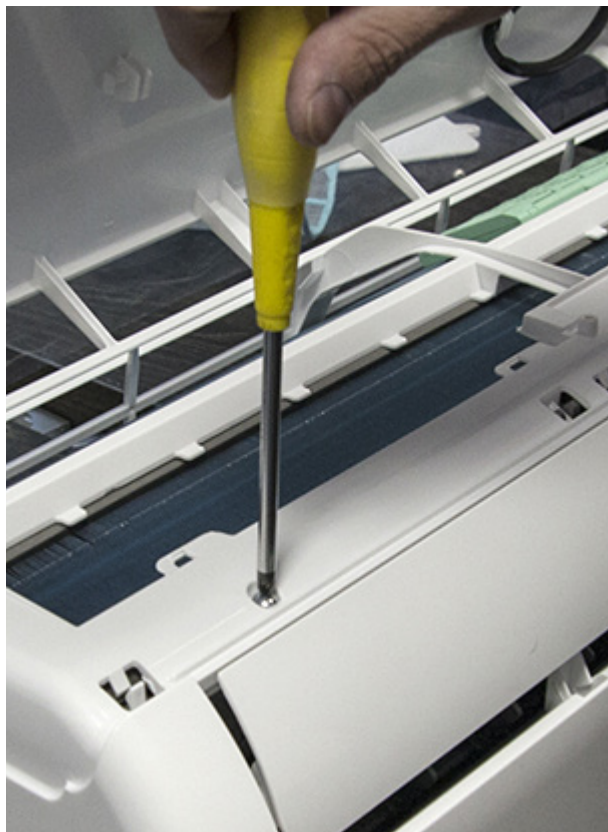
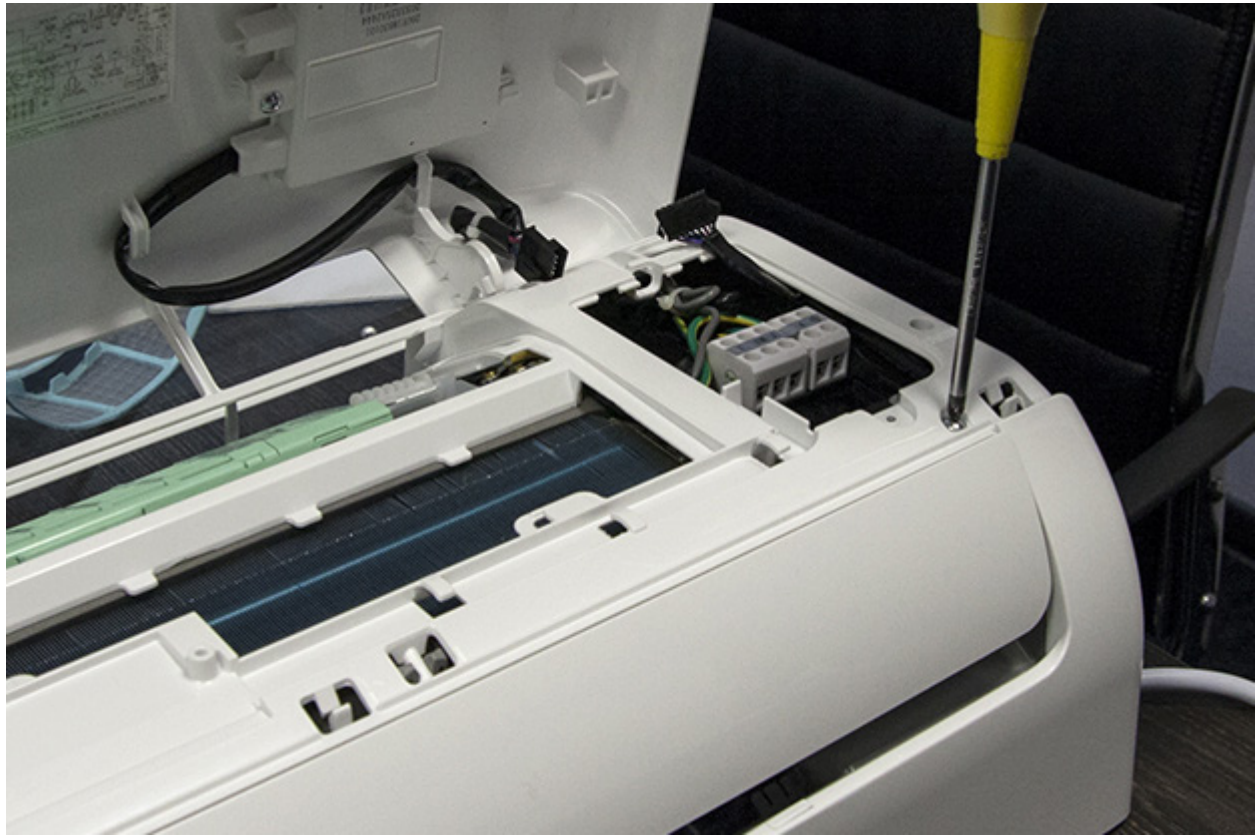
2. Удалить крышку клеммников.



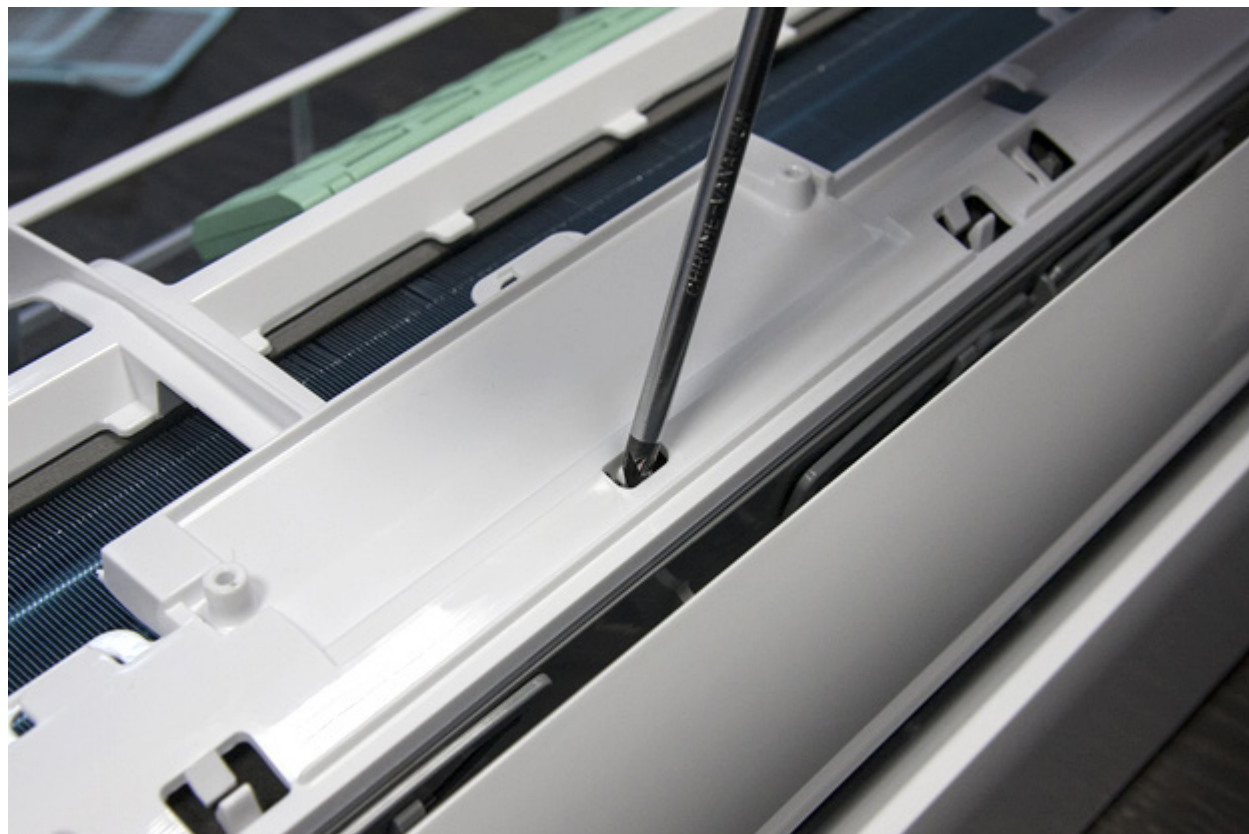
3. Расстыковать разъем дисплея.



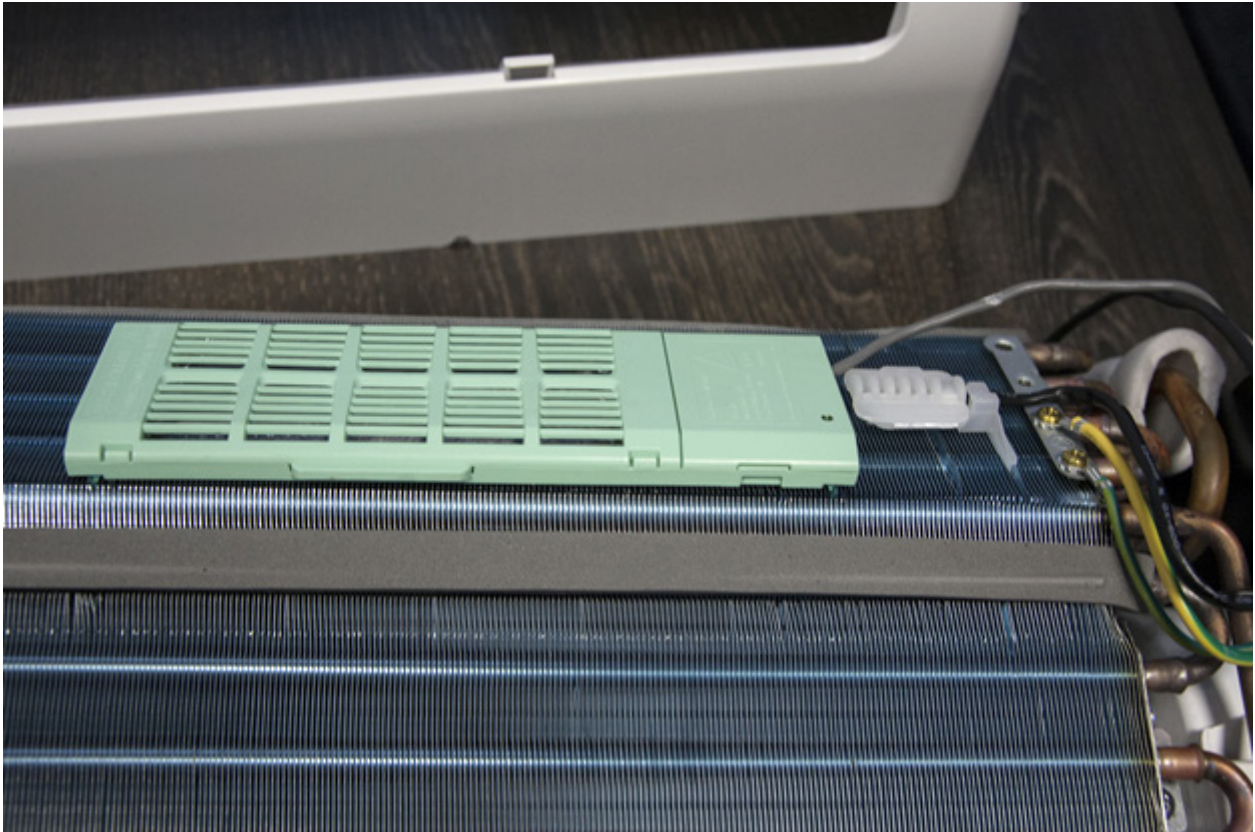
4. Открутить винты, крепящие верхнюю часть корпуса.



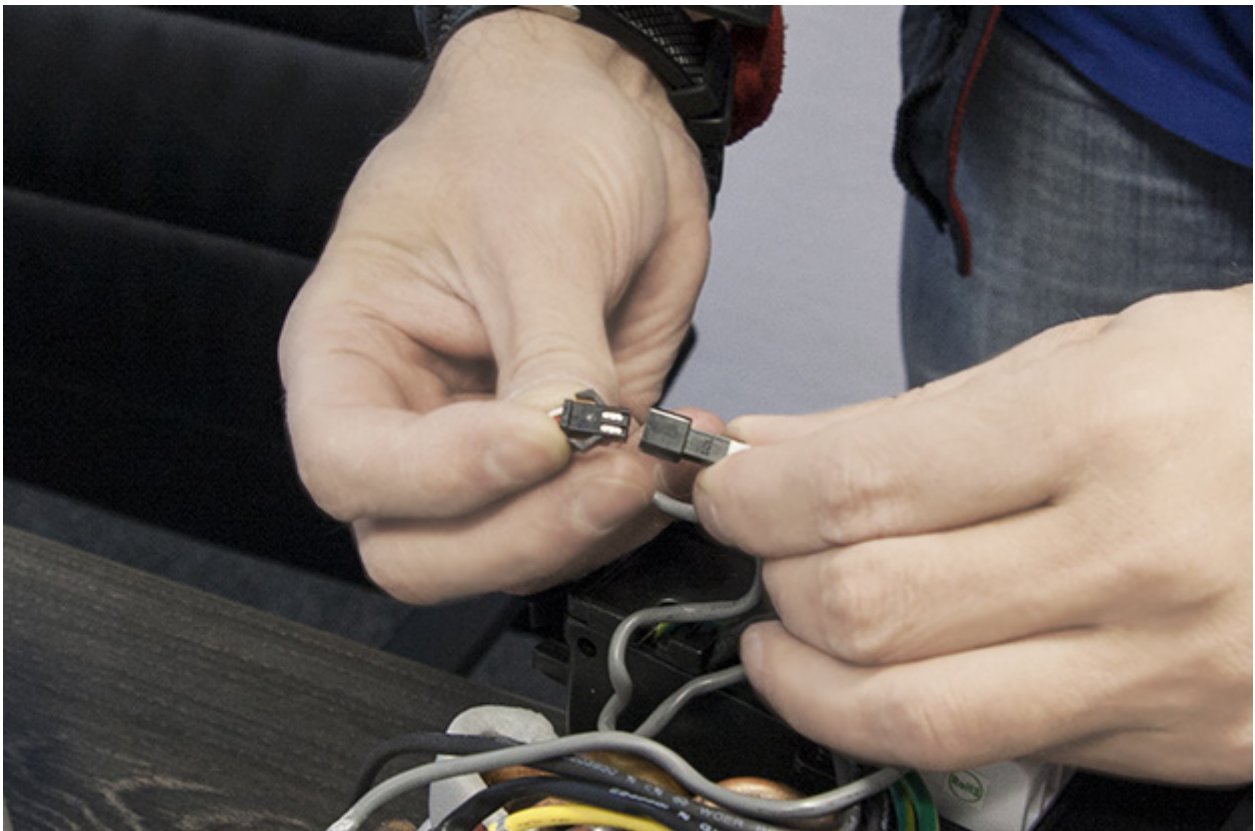
5. Нажать и освободить фиксаторы верхней части корпуса.



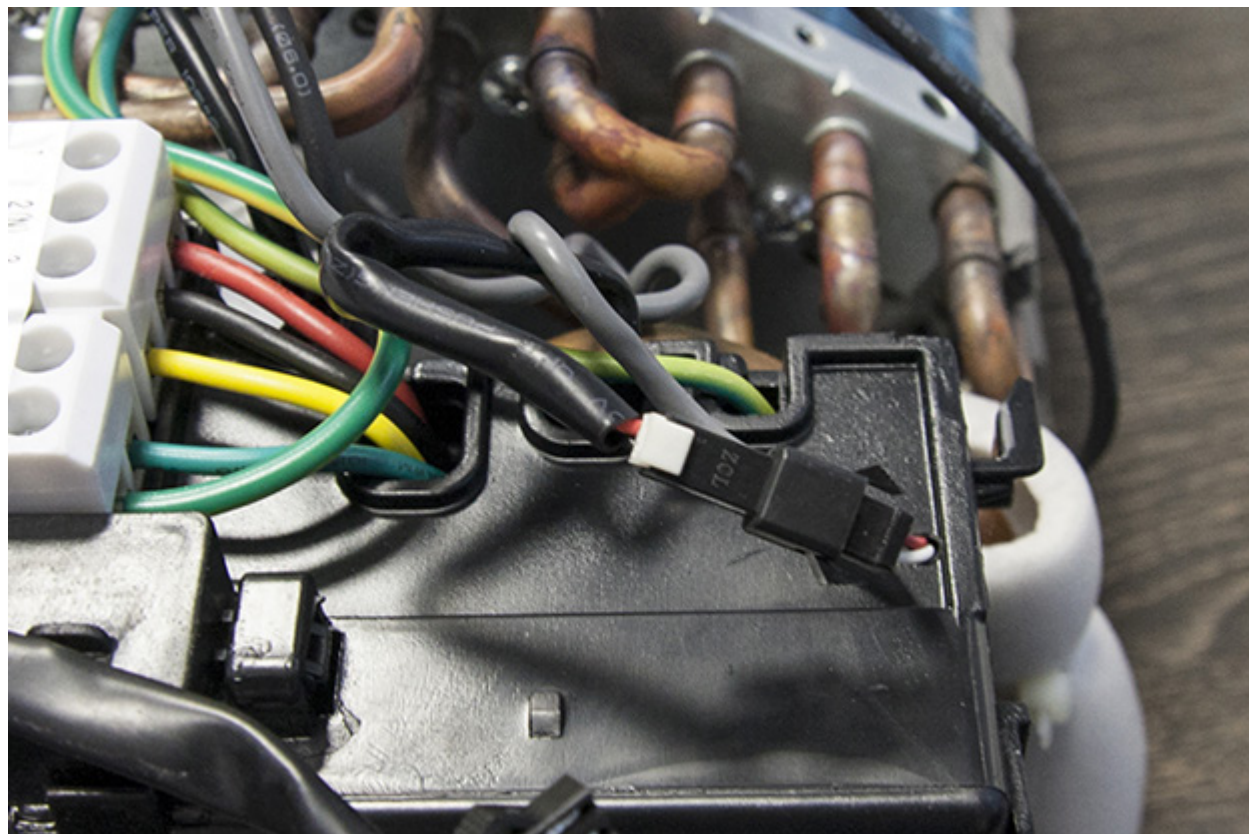
6. Установить плазма-фильтр. Устанавливается в правую верхнюю часть теплообменника. На задней части корпуса плазма-фильтра есть выступы для установки его на теплообменник.



7. Соединить разъем плазма фильтра с разъемом, идущим от платы управления.



8. Вид соединенного разъема. Сборку блока производить в обратном порядке.



**ВНИМАНИЕ!** Все работы должны производиться специалистом и только при выключенном электропитании!