

# ПЫЛЕСОС

модель: C-1585TF

**MULTI CYCLONIC  
TECHNOLOGY**



## ИНСТРУКЦИЯ ПО ЭКСПЛУАТАЦИИ

**Rolsen**



Благодарим за приобретение продукции Rolsen, которая отвечает высоким требованиям качества, функциональности и дизайна. Мы надеемся, что Вы останетесь довольны Вашим новым пылесосом циклонного типа C-1585TF.

## **ВАЖНЫЕ МЕРЫ ПРЕДОСТОРОЖНОСТИ**

Перед использованием в первый раз, прочтите эту инструкцию.

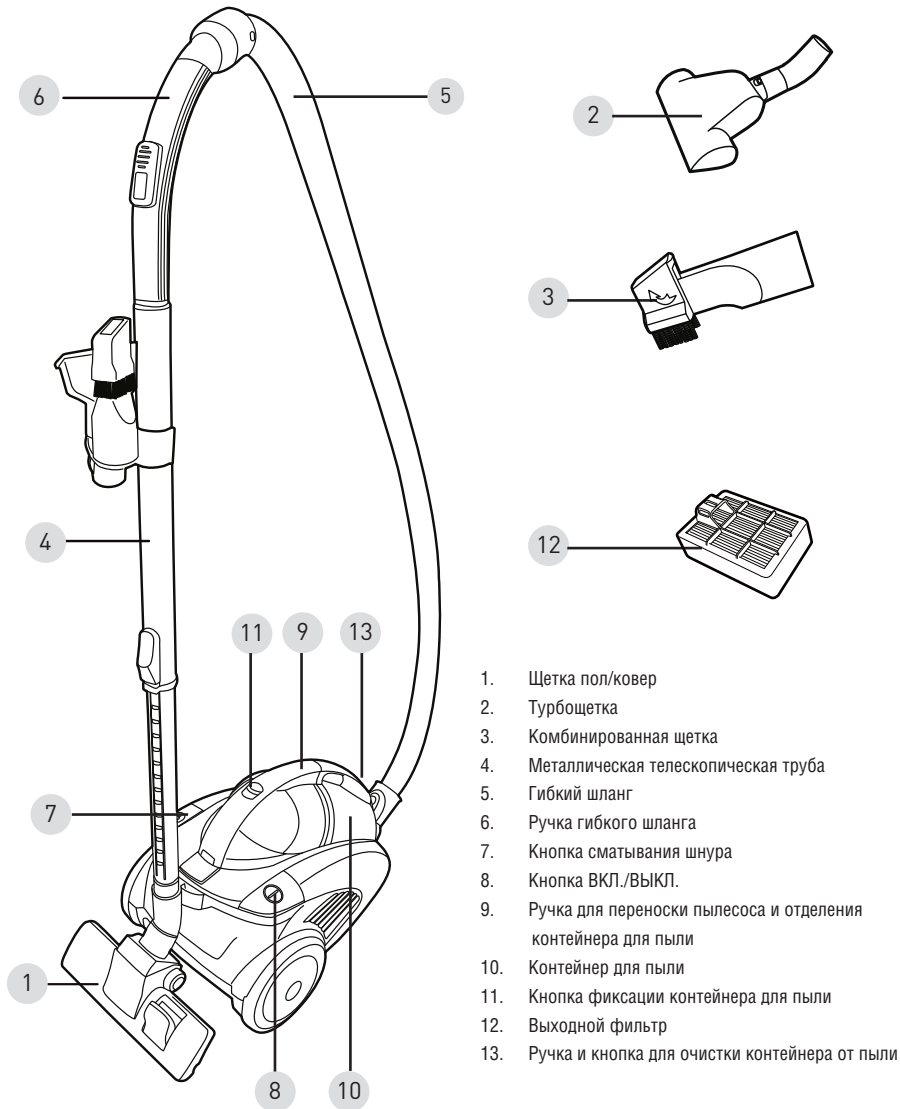
При пользовании бытовыми электрическими устройствами необходимо обязательно соблюдать основные меры предосторожности, включая следующие:

**Внимание!** Чтобы снизить риск возгорания, поражения электрическим током или травмы:

1. Не оставляйте включенный пылесос без присмотра. Всегда отключайте пылесос от сети, если он не используется, при сборке-разборке, замене пылесборника, чистке и т.д.
2. Чтобы снизить риск поражения электрическим током, не используйте пылесос на открытом воздухе или на влажных поверхностях.
3. Не позволяйте детям играть с пылесосом. Необходим строгий контроль за детьми, когда пылесос используется ими или рядом с ними.
4. Используйте пылесос только так, как указано в данном руководстве. Используйте только принадлежности, рекомендованные производителем.
5. Не используйте пылесос с поврежденным сетевым кабелем или вилкой. Не используйте его после падения, повреждения, нахождения вне помещения или попадания в воду.
6. Не тяните и не носите пылесос, держась за сетевой кабель. Не зажимайте кабель дверью, не допускайте контакта кабеля с острыми краями или углами. Не переезжайте кабель корпусом прибора. Не допускайте контакта кабеля с нагретыми поверхностями.
7. Не оставляйте пылесос вблизи нагревательных приборов.
8. Не отсоединяйте пылесос от сети, держась за кабель. Держитесь при отсоединении от сети за вилку.
9. Не трогайте влажными руками вилку или пылесос.
10. Не допускайте контакта волос, одежды, пальцев и других частей тела с отверстиями в корпусе пылесоса и его движущимися частями.
11. Установите все переключатели в выключенное положение перед присоединением устройства к сети и его отсоединением.
12. Используйте пылесос, только, в устойчивом горизонтальном положении. Не устанавливайте пылесос на боковые стороны или верхнюю часть устройства. Будьте особенно осторожны, убираясь на лестнице.

13. Не используйте пылесос для сбора воды и других жидкостей, ядовитых, горючих и взрывчатых веществ (бензин, керосин, и т.д.), асбеста и строительного мусора, красителя-тонера, используемого в принтерах или копировальных машинах.
14. Для безопасного и длительного пользования пылесосом, рекомендуем осуществлять любые сервисные мероприятия и ремонт пылесоса только уполномоченным специалистом сервисной службы.
15. Не используйте устройство для каких-либо иных целей, кроме тех, что содержатся в данном руководстве.
16. Пылесос не предназначен для использования людьми с ограниченными физическими, сенсорными и ментальными способностями (в том числе детьми) без присмотра людьми, ответственными за их безопасность.
17. Пылесос разработан исключительно для бытового применения и не предназначен для профессионального использования.
18. Производитель не несет ответственность за повреждения, которые возникли вследствие неправильного обращения с пылесосом.

**ОПИСАНИЕ:**



1. Щетка пол/ковер
2. Турбощетка
3. Комбинированная щетка
4. Металлическая телескопическая труба
5. Гибкий шланг
6. Ручка гибкого шланга
7. Кнопка сматывания шнура
8. Кнопка ВКЛ./ВЫКЛ.
9. Ручка для переноски пылесоса и отделения контейнера для пыли
10. Контейнер для пыли
11. Кнопка фиксации контейнера для пыли
12. Выходной фильтр
13. Ручка и кнопка для очистки контейнера от пыли

## Внимание!

При пользовании бытовыми электрическими устройствами необходимо обязательно соблюдать основные меры предосторожности, включая следующие:

1. Не используйте пылесос для уборки цементной, известковой пыли, металлической стружки и других мелких частиц, во избежание попадания их в двигатель.
2. Не используйте пылесос для сбора твердых и острых предметов.
3. Не допускайте попадания внутрь пылесоса через отверстия в корпусе любых инородных предметов. Не используйте его, если заблокированы отверстия в корпусе или перекрыт воздушный поток. Не допускайте забивания отверстий в корпусе пылью, ворсом, волосами и т. п.
4. Не оставляйте включенный пылесос без присмотра. Всегда отключайте пылесос от сети, если он не используется, при сборке-разборке, замене пылесборника, чистке и т.д. Держитесь за вилку, при отсоединении от сети.
5. Не сгибайте, не наступайте и не растягивайте гибкий шланг. Не используйте поврежденный шланг.
6. Убедитесь, что пылесборник установлен правильно. Не используйте прибор без пылесборника и установленных фильтров.
7. Не используйте для чистки пылесоса бензин, жидкость для снятия лака и другие жидкие вещества, которые могут испортить внешний вид пылесоса. Не используйте пылесос сразу после чистки.
8. Не допускайте небрежной транспортировки и перемещайте пылесос в той таре, в которой он был приобретен.

Игнорирование вышеназванных рекомендаций может привести к повреждению пылесоса и уменьшению срока его службы.

## СБОРКА ПЫЛЕСОСА

---

Обязательно отсоедините пылесос от сети перед началом его сборки или отсоединением принадлежностей.

### Присоединение гибкого шланга:

- подсоедините гибкий шланг к воздухозаборному отверстию
- вставляйте его до щелчка, который служит признаком, что шланг закреплен

**Подсоединение удлинительной трубки и гибкого шланга:** вставьте ручку шланга в удлинительную трубку.

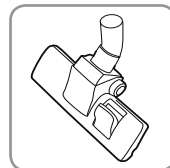
**Подсоединение удлинительной трубки и принадлежностей:** вставьте удлинительную трубку в щетку «пол-ковер»

## ЧИСТЯЩИЕ НАСАДКИ

### Щетка «ПОЛ-КОВЕР»

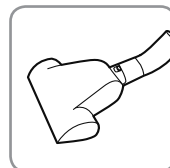
Переключается кнопкой сверху

- Режим «Ковер» – с выставленной щетиной
- Режим «Пол» – без нее



### «ТУРБОЩЕТКА»

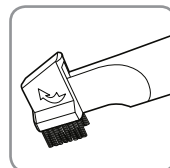
- Для сбора волос, длинной шерсти домашних животных мы комплектуем пылесос Rolsen турбощеткой и рекомендуем начинать уборку именно ею.



### Комбинированная

#### «ЩЕТКА ДЛЯ ПЫЛИ И ЩЕЛЕВАЯ НАСАДКА»

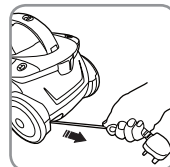
- Щетка используется для чистки мебели, жалюзи, книг, абажуров и полок.
- Насадка для чистки труднодоступных мест, используется при чистке углов, пространств между диванными подушками, радиаторов центрального отопления, щелей, плинтусов.



## ИСПОЛЬЗОВАНИЕ ПЫЛЕСОСА

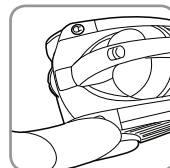
### Вытяните шнур питания на необходимую длину

- Желтая метка на шнуре показывает оптимальную длину вытянутого шнура.
- Не вытягивайте шнур после появления красной ограничительной метки.
- После окончания уборки выключите пылесос и смотайте шнур



### Кнопка ВКЛ/ВЫКЛ

Для включения пылесоса необходимо вставить вилку шнура в сетевую розетку и нажать на кнопку «ВКЛ/ВЫКЛ.»



### Окончание уборки

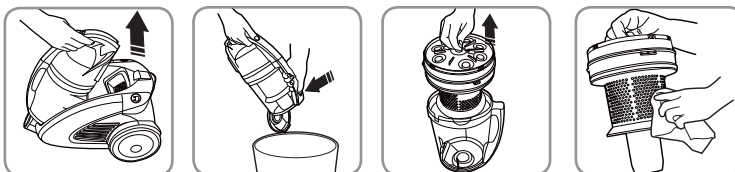
После окончания уборки нужно выключить пылесос и вытащить шнур питания из розетки.

### Чистка пылесоса

После окончания уборки промойте насадки от пыли. Щетку ПОЛ-КОВЕР и турбощетку не промывать, использовать только сухую чистку.

### Очистка контейнера для пыли

- Нажмите на кнопку верхней крышки пылесоса и достаньте контейнер для пыли;
- Нажмите на кнопку фиксации крышки контейнера и удалите из него мусор;
- Закройте очищенный контейнер и вставьте его обратно в корпус пылесоса;
- Отверстия в стенках цилиндра протрите тряпкой



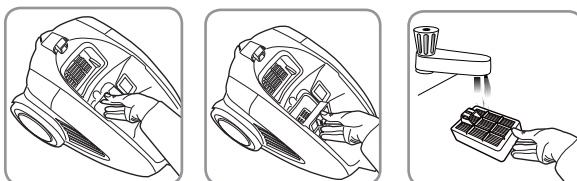
### Чистка входного фильтра

- Входной фильтр находится внутри контейнера для пыли.
- Промойте фильтр под струей теплой воды без применения каких-либо устройств (щеток и т.д.);
- Просушите фильтр в естественных условиях.



### Чистка выходного фильтра

- Выходной фильтр находится под контейнером для пыли;
- Промойте фильтр под струей теплой воды без применения каких-либо устройств (щеток и т.д.);
- Просушите фильтр в естественных условиях.



Промывку входного и выходного фильтра нужно производить только в случае заметного падения мощности всасывания.

Если после промывки и просушки фильтра мощность всасывания остается невысокой, фильтр пылесоса необходимо заменить.



**Внимание!**

Нельзя использовать стиральную машину для стирки фильтров и фен, батарею центрального отопления для просушивания.

**ВОЗМОЖНЫЕ ПРОБЛЕМЫ**

Проблема	Причина	Решение проблемы
Пылесос не включается	Сетевая вилка не плотно вставлена в розетку	Поправьте вилку
Не защелкивается контейнер для пыли	Контейнер не закрыт или в корпусе пылесоса находятся посторонние предметы	
Слабое всасывание	Пыль в фильтрах	Промыть или заменить фильтры
	Забит шланг	Удалить застрявшие в шланге предметы
	Открыт регулятор воздушного потока на ручке гибкого шланга	Закрывать клавишу регулятора
Пылесос нагревается	Небольшой нагрев вполне допустим	

**Внимание!**

Пылесос является бытовым прибором и не предназначен для профессионального использования. На ремонт механических повреждений щеток, трубок и шлангов гарантия не распространяется.

**ТЕХНИЧЕСКИЕ ХАРАКТЕРИСТИКИ**

Напряжение питания .....220 Вольт  
 Частота .....50 Гц  
 Максимальная потребляемая мощность .....1800 Вт  
 Объем пылесборника .....1,5 литра

## ГАРАНТИЯ И РЕМОНТ

---

- В случае повреждения сетевого шнура его необходимо заменить только в торговой организации или в уполномоченном сервисном центре компании Rolsep, или в сервисном центре с персоналом аналогичной квалификации, чтобы обеспечить безопасную эксплуатацию прибора.
- Для проверки или ремонта прибора всегда обращайтесь в уполномоченный сервисный центр компании Rolsep. Вследствие неквалифицированного ремонта эксплуатация прибора может стать чрезвычайно опасной для пользователя.

### Гарантия не может быть предоставлена при:

- механических повреждениях корпуса прибора и сетевого шнура
- наличии следов самостоятельной разборки устройства

### Срок службы прибора 5 лет

### Гарантийный срок 1 год со дня покупки

Адреса близлежащих сервисных центров вы можете узнать у нашего оператора, позвонив по телефонам 8-800-200-56-01 (звонок по России бесплатный).

Изготовитель оставляет за собой право в любой момент без обязательного извещения вносить изменения в дизайн и технические характеристики товара

Изготовитель: ООО «Альфа Строй Комплект» 236009, г. Калининград, ул. 4-я Большая Окружная, 102.

Сертификат соответствия

№ ТС ТС RU C-RU.ME10.B.00655 от 16.07.2012 г.



Информационный центр ROLSEN-Россия: 8-800-200-56-01  
125080, Москва, а/я 24.



**Информационный центр ROLSEN**

тел.: 8-800-200-56-01

[www.rolsen.ru](http://www.rolsen.ru) [www.rolsen.com](http://www.rolsen.com)

**Rolsen**