

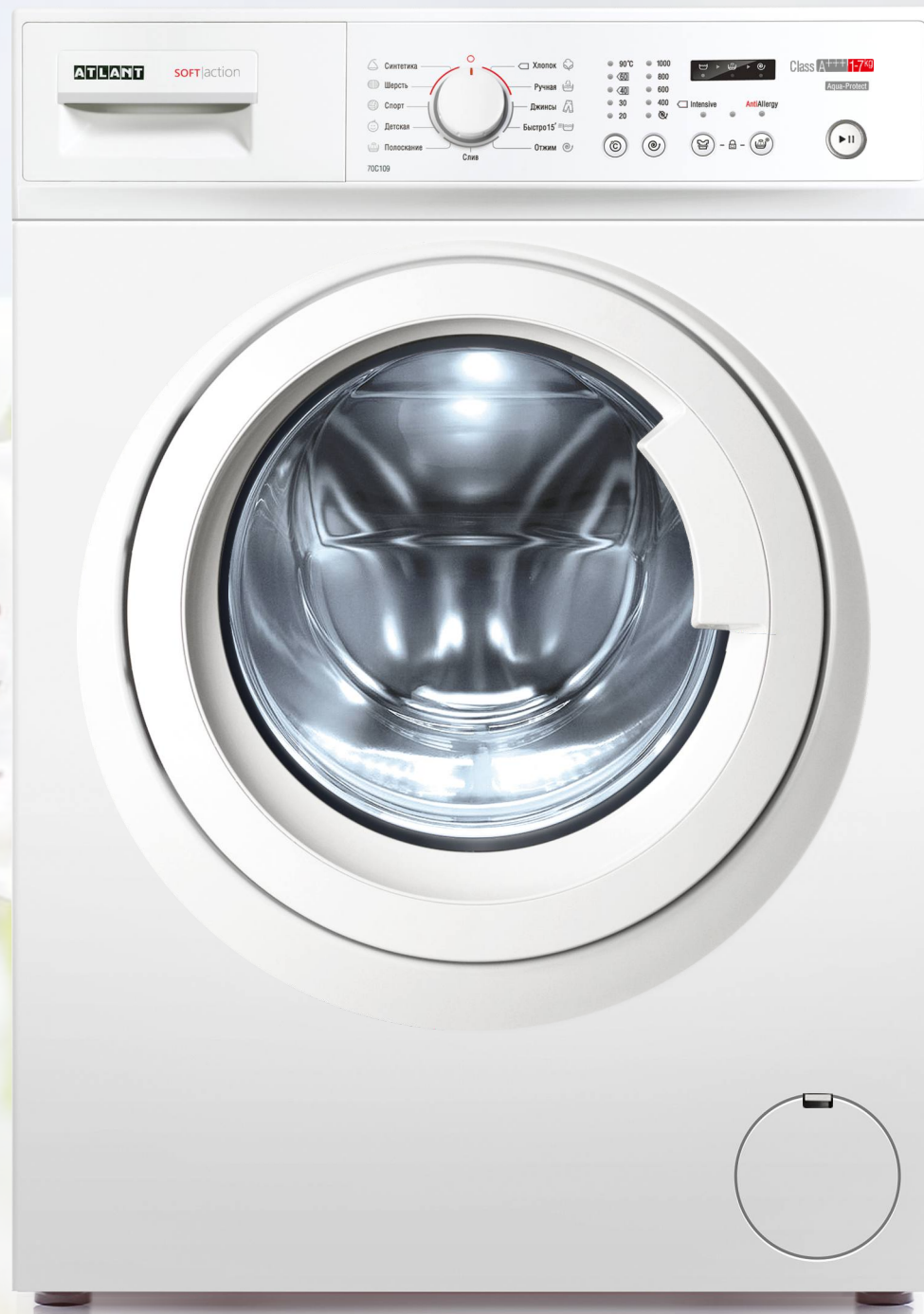
ATLANT

ТАЛАНТЛИВАЯ ТЕХНИКА

Автоматические стиральные машины

СЕРИЯ 09

SOFT | action



- Дизайн (Эстетика и эргономика)
- Технологии
- Функциональные возможности
- Безопасность
- Экология и экономия
- Технические характеристики
- Заключение



- Актуальный дизайн
- Ярко выраженная пропорциональность
- Структурированное отображение информации
- Комфорт управления стиркой с новыми возможностями

Стиральные машины серии SOFT|action просто и легко решают проблему стирки. Это приборы с простым управлением имеют набор функций, необходимых для качественной стирки не только вещей, но и спортивной обуви и инвентаря из текстиля и искусственной кожи.

РУЧКА ВЫБОРА ПРОГРАММЫ ▼

▼ ИНДИКАТОРЫ ОПЕРАЦИЙ СТИРКИ



▲ ЗАГРУЗКА МОЮЩИХ СРЕДСТВ

▲ КНОПКИ ВЫБОРА ДОПОЛНИТЕЛЬНЫХ ФУНКЦИЙ ▲ СТАРТ/ПАУЗА

- Оригинальная компоновка надписей и пиктограмм
- Яркая светодиодная индикация
- Две зоны органов управления
- Высокий уровень информативности
- Простая логика управления

■ Индикация:

- температуры
- скорости отжима
- защиты от детей
- антиаллергенной стирки
- интенсивной стирки
- операций стирки



Uni Tray



- Возможность точной дозировки
- Загрузка любых моющих средств
- Информативные мерные деления объема
- Плавное выдвижение
- Удобная ручка

Встроенный в панель управления выдвижной лоток имеет удобную для захвата ручку. Внутреннее пространство с информативными делениями позволяет загрузить моющее средство в необходимой дозировке.

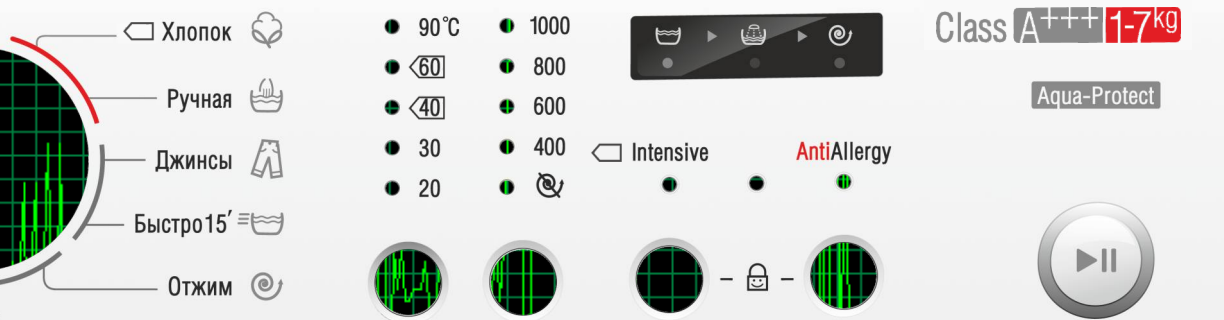


Arc Glass



- Оригинальная форма стекла
- Равномерное распределение белья при стирке
- Уменьшение расхода электроэнергии

Центральная формовка стекла способствует равномерному распределению белья в барабане, что не только обеспечивает щадящую стирку, но и уменьшает расход электроэнергии.



Self Test



- Система самодиагностики
- Звуковая сигнализация
- Возобновление программы стирки после отключения электроэнергии

Звуковой сигнал сопровождает начало и окончание работы машины, раздаётся при задании несовместимых функций, при случайном нажатии кнопок во время работы машины, а также при неисправностях.

При перерывах в подаче электроэнергии текущая операция программы стирки восстанавливается благодаря энергонезависимой памяти системы управления.



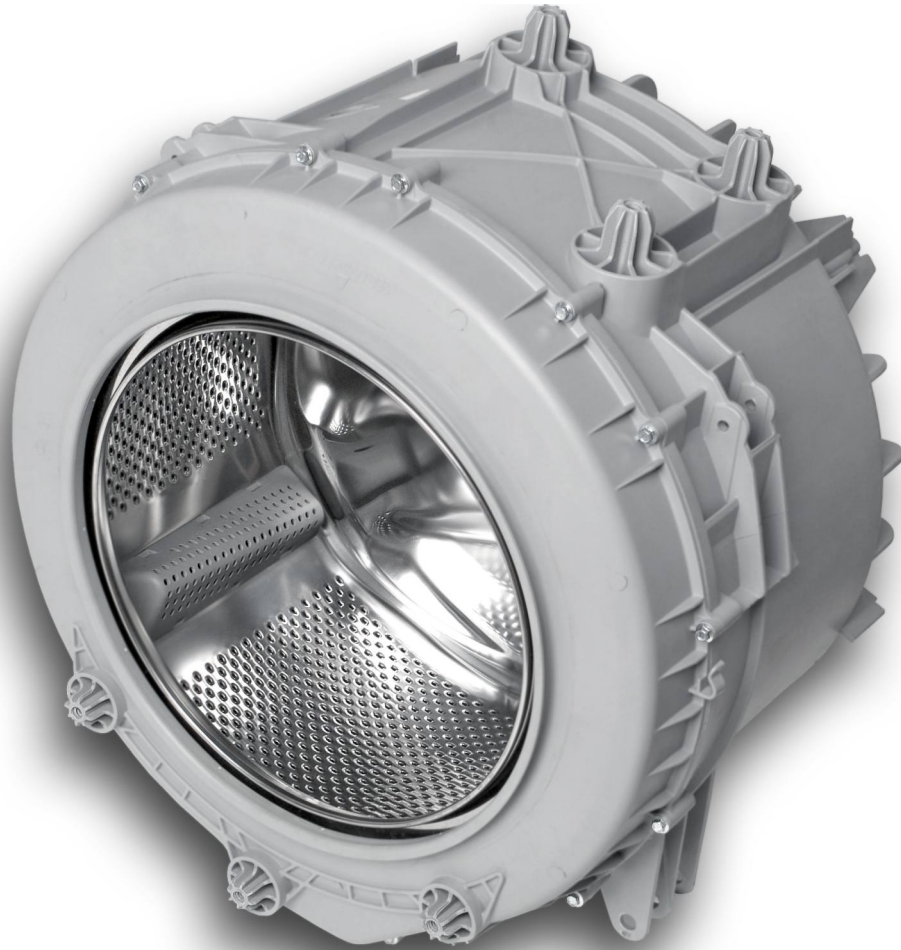
+5%

Roomy Drum



- Увеличенный объем барабана
- Загрузка **от 1 до 7 кг**
- Больше чистого белья за одну стирку
- Экономия воды и электроэнергии

Благодаря увеличению объема барабана на 5% в стандартные по глубине машины можно загружать до 7 килограмм хлопчатобумажного белья.



Solid Tank



- Высокопрочный композитный материал
- Стойкость к механическим нагрузкам
- Низкий уровень шума и вибрации

Бак из композитного материала не только прекрасно выдерживает механические нагрузки, но и снижает шум.

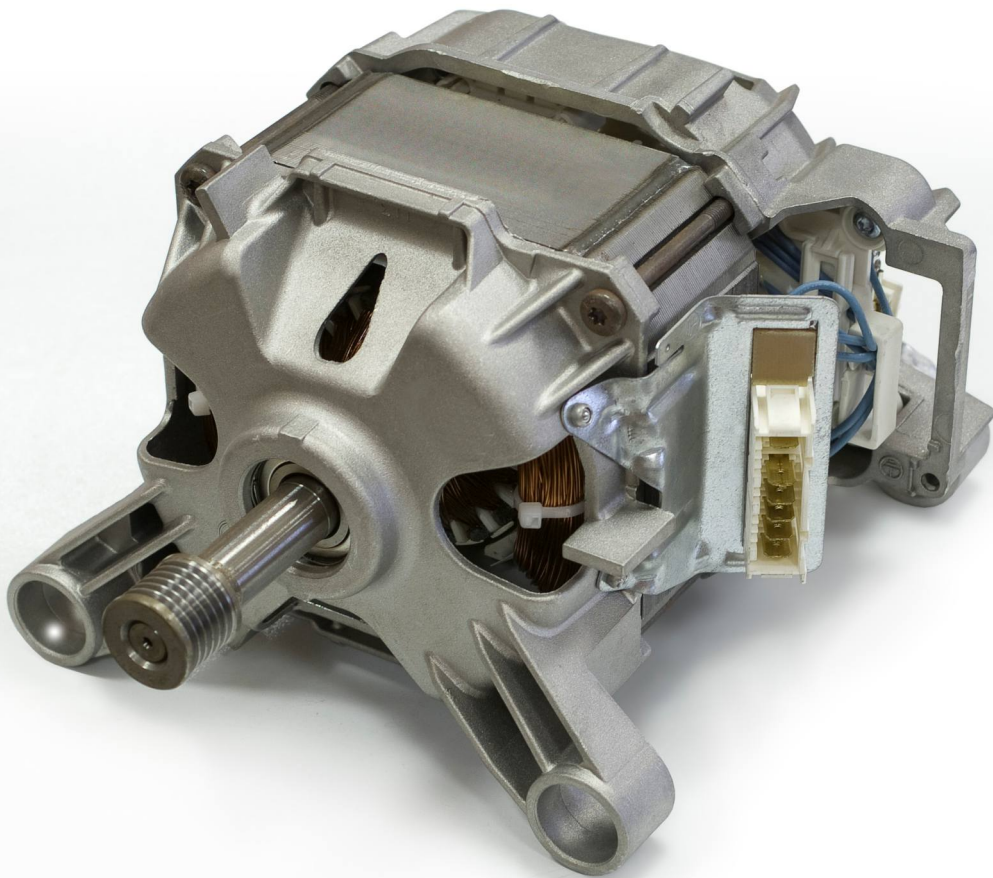


Balance Control



- Электронный контроль
- Автоматическая корректировка частоты вращения

Система электронного контроля дисбаланса обеспечивает оптимальный результат при отжиме белья и стабильную работу машины без повышенных вибраций и шума. Благодаря автоматической корректировке частоты вращения белье в барабане равномерно распределяется перед каждым отжимом.

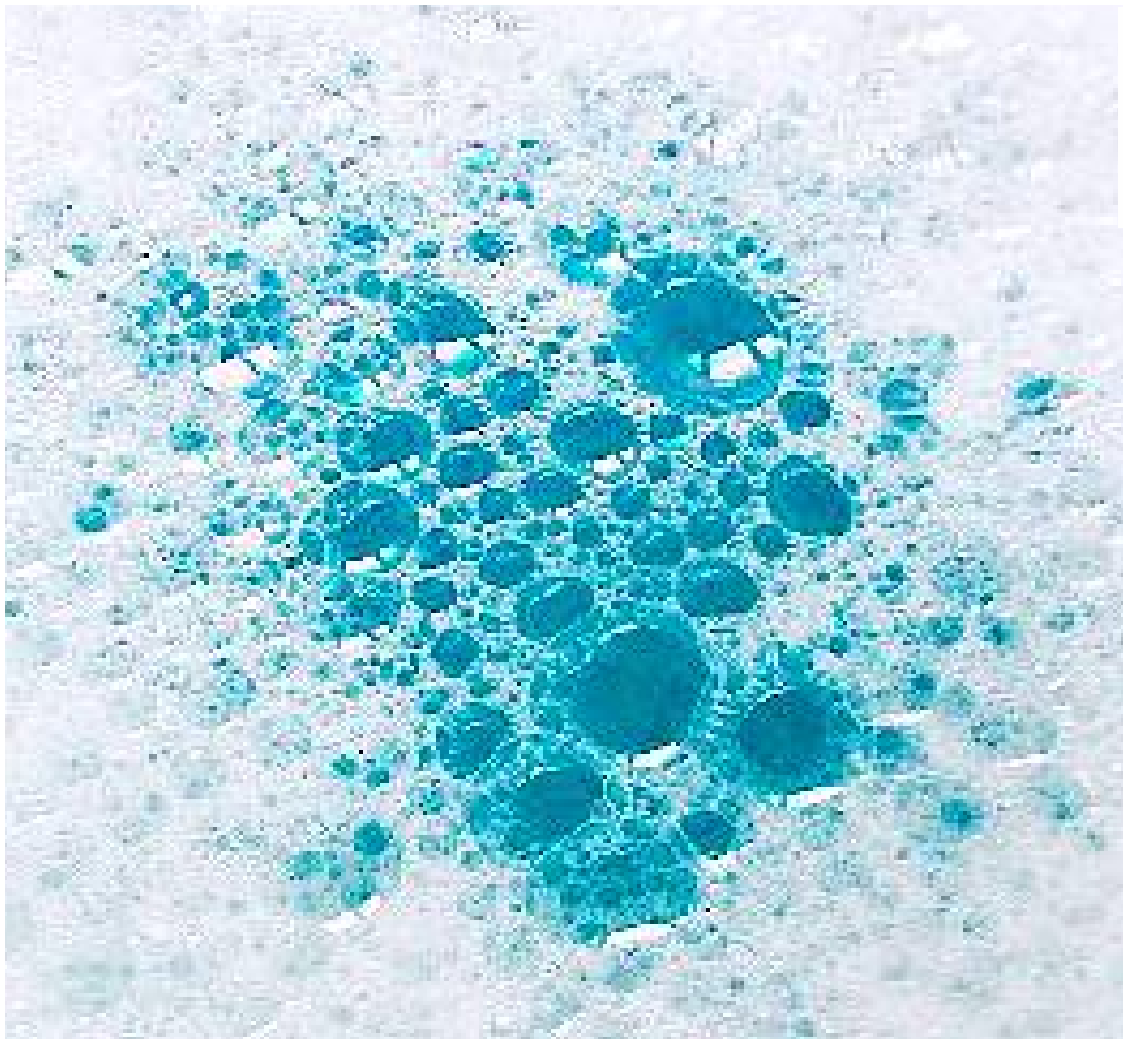


Eco Drive



- Простая система управления
- Низкий уровень шума
- Плавная регулировка скорости в широком диапазоне
- Малые габариты

Электродвигатели, освоённые в производстве по лицензии известной немецко-словацкой фирмы «BOSCH-SIEMENS», надёжны в эксплуатации и имеют технические параметры, которые соответствуют европейским требованиям.

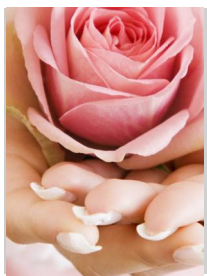


Foam Control



- Улучшенное полоскание
- Одежда без разводов от моющих средств

Контроль пенообразования позволяет выполоскать белье без разводов, так как при превышении оптимального уровня пены в машине автоматически увеличивается количество воды для полоскания.



■ Ручная



■ Быстро 15'



■ Полоскание



■ Спорт



■ Детская



■ Джинсы

В серии SOFT|action предусмотрены помимо стандартных программ (Хлопок, Синтетика, Шерсть) специальные программы стирки (Ручная, Джинсы, Быстро 15', Спорт, Детская, Полоскание, Слив, Отжим).



■ Быстро 15'

Ежедневно после рабочего дня освежать одежду, быстро стирая в машине слабозагрязненные вещи, не только удобно, но и выгодно: электроэнергии расходуется меньше.

■ Джинсы

Вероятность линьки и выцветания джинсов при стирке в машине максимально снижена.

Спорт

- Удобно при регулярных занятиях фитнесом и спортом быстро освежить не только спортивную форму и обувь из текстильных материалов и искусственной кожи, но и спортивный инвентарь (футбольный, волейбольный мяч, теннисные мячики).



■ Ручная

Очень тонкие и деликатные изделия из шелка, шерсти, льна, вискозы стираются в машине так бережно, как будто руками хозяйки.

■ Детская

Детские пеленки, вещи, а также постельное белье, полотенца, салфетки из хлопка, смешанных тканей отстирываются от любых загрязнений и тщательно прополаскиваются.

■ Полоскание

В машине можно подкрахмалить белье после стирки, обработать ароматизирующей добавкой, кондиционером, не стирая их с моющими средствами.

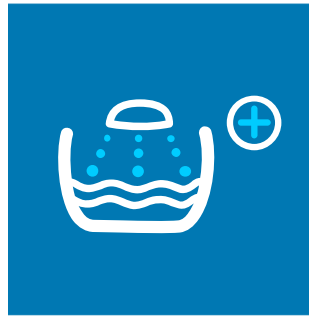


Aqua Protect



- Наливной шланг с системой защиты от утечек воды
- Простота и надежность

При повреждении наливного шланга защитная система определяет утечку воды в нем и подача воды из водопровода в машину прекращается, стирка останавливается.



■ **Baby Block** (Защита от детей)

Кнопки управления блокируются во время работы машины, что не позволяет детям вмешиваться в ход стирки по заданной программе.

■ **Anti Allergy**

(Антиаллергенная стирка)

В программу стирки добавляется еще одно полоскание для детской одежды и вещей, принадлежащих людям с аллергией на моющие средства, а также при стирке в очень мягкой воде, в которой моющее средство выполаскивается недостаточно.

■ **Intensive** (Интенсивная стирка)

Необходима для лучшего отстирывания сильнозагрязненных изделий из хлопка и синтетики, в том числе детской и джинсовой одежды.

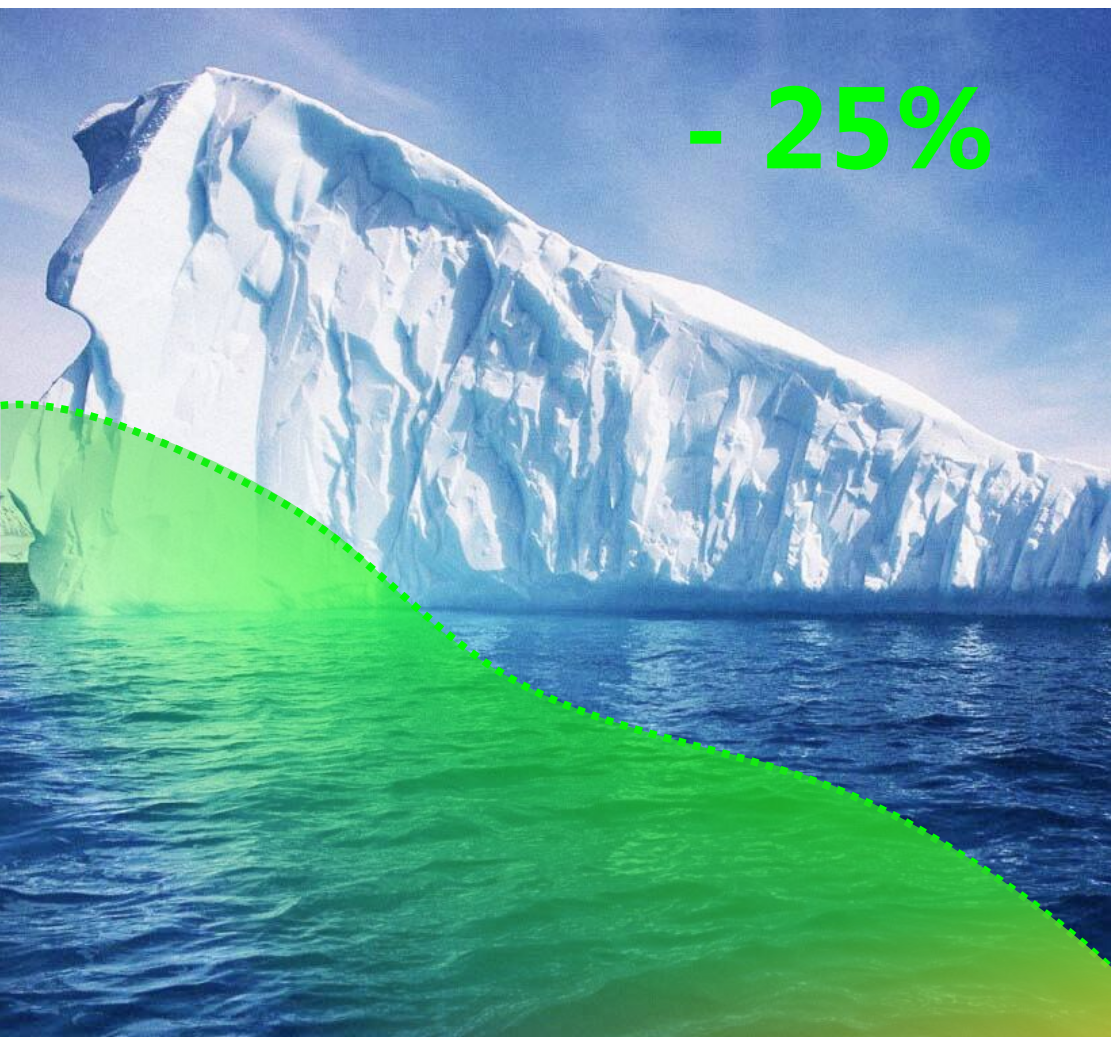


Volt Security



- Эксплуатация при напряжении от 170 до 255 В
- Стабильная работа

Перепады напряжения в электросети не мешают стиральным машинам стабильно работать, что очень важно для многих потребителей в Беларуси, России, Украине. При расширенном диапазоне напряжения от 170 до 255 В в электросети можно смело эксплуатировать машины и получать качественные результаты стирки.



- 25%

Energy Efficiency

A⁺⁺⁺

- Уменьшенное потребление электроэнергии
- Забота об экологии
- Экономия расходов на оплату электроэнергии

Технические решения, использованные при создании стиральных машин класса A⁺⁺⁺, позволили снизить расход электроэнергии не только в процессе стирки, но даже в режимах ожидания и выключения машины. В результате, энергопотребление машин класса энергоэффективности A⁺⁺⁺ снижено по сравнению с машинами класса A⁺ примерно на 23–25%.



Bona Fide Warranty



- Увеличенный срок гарантии до трех лет
- Доступность сервисного обслуживания
- Специализированные сервисные организации

Выпуск запасных частей к стиральным машинам продолжается в течение 10 лет с момента снятия изделия с производства. В этом самое главное отличие сервисного обслуживания белорусского производителя от других фирм-конкурентов. Широкая сеть сервисных организаций охватывает все районы Беларуси и представлена во всех странах СНГ.



Основные данные по модели СМА 70С109



■ Описание модели

Серия.....	SOFT action
Максимальная загрузка.....	7 кг
Габариты ВхШхГ.....	846x596x482 мм
Класс энергоэффективности.....	A+++
Класс эффективности отстирывания.....	A
Скорость отжима.....	1000 об/мин

■ Технические данные

Расход электроэнергии.....	175 кВт·ч/год
Расход воды.....	11 000 литров/год
Масса.....	63 кг
Уровень шума при стирке / отжиге.....	59/73 дБА
Потребляемая мощность.....	2100 Вт

Годовые значения расхода воды, электроэнергии, класс энергоэффективности представлены в соответствии с требованиями Директивы 1061/2010/EU.

ОСНОВНЫЕ ОСОБЕННОСТИ	70С109	70У109	60У109	60У89
Габариты ВхШхГ (по корпусу), мм	846 x 596 x 482	846 x 596 x 407	846 x 596 x 407	846 x 596 x 407
Объем барабана, л, не менее	52,5	42,3	42,3	42,3
Номинальная потребляемая мощность, Вт	2100	1900	1900	1900
Уровень шума при стирке / отжиге, дБА	59 / 73	59 / 73	59 / 73	59 / 68
Максимальная скорость отжима, об/мин	1000	1000	1000	800
Количество программ	11	11	11	11
Максимальная загрузка сухого белья, кг	7,0	7,0	6,0	6,0
Классы энергоэффективности / стирки / отжима	A+++ / A / C	A+ / A / C	A++ / A / C	A++ / A / D
Годовой расход воды, л / электроэнергии, кВт.ч	11000 / 175	9900 / 180	9900 / 173	9900 / 173
Нагреватель из нержавеющей стали	+	+	+	+
Система удаления остатков воды	+	+	+	+
Система «Aqua-Protect»	+	+	+	-
Пауза в работе для дозагрузки белья	+	+	+	+
ОСНОВНЫЕ ПРОГРАММЫ СТИРКИ				
Хлопок / Синтетика / Шерсть	+ / + / +	+ / + / +	+ / + / +	+ / + / +
Ручная стирка	+	+	+	+
Отжим / Слив / Полоскание	+ / + / +	+ / + / +	+ / + / +	+ / + / +
Спорт	+	+	+	+
Джинсы	+	+	+	+
Детская	+	+	+	+
Быстро 15`	+	+	+	+
ДОПОЛНИТЕЛЬНЫЕ ФУНКЦИИ				
Антиаллергенная стирка	+	+	+	+
Защита от детей (блокировка кнопок панели управления)	+	+	+	+
Дополнительное полоскание	+	+	+	+
Интенсивная стирка	+	+	+	+
Остановка с водой в баке	+	+	+	+
Примечание. Годовые значения расхода воды, электроэнергии, класс энергоэффективности представлены в соответствии с требованиями Директивы 1061/2010/EU.				

ОСНОВНЫЕ ОСОБЕННОСТИ	50У109	50У89	50М109	50М89	40М109	40М89
Габариты ВхШхГ (по корпусу), мм	846 x 596 x 407	846 x 596 x 407	846 x 596 x 337	846 x 596 x 337	846 x 596 x 337	846 x 596 x 337
Объем барабана, л, не менее	40	40	31,5	31,5	31,5	31,5
Номинальная потребляемая мощность, Вт	1900	1900	1900	1900	1900	1900
Уровень шума при стирке / отжиге, дБА	59 / 73	59 / 68	59 / 73	59 / 68	59 / 73	59 / 68
Максимальная скорость отжима, об/мин	1000	800	1000	800	1000	800
Количество программ	11	11	11	11	11	11
Максимальная загрузка сухого белья, кг	5,0	5,0	5,0	5,0	4,0	4,0
Классы энергоэффективности / стирки / отжима	A / A / C	A / A / D	A+ / A / C	A+ / A / D	A+ / A / C	A+ / A / D
Годовой расход воды, л / электроэнергии, кВт.ч	9800 / 175	9800 / 175	9900 / 169	9900 / 169	8800 / 135	8800 / 135
Нагреватель из нержавеющей стали	+	+	+	+	+	+
Система удаления остатков воды	+	+	+	+	+	+
Система «Aqua-Protect»	+	-	-	-	-	-
Пауза в работе для дозагрузки белья	+	+	+	+	+	+
ОСНОВНЫЕ ПРОГРАММЫ СТИРКИ						
Хлопок / Синтетика / Шерсть	+ / + / +	+ / + / +	+ / + / +	+ / + / +	+ / + / +	+ / + / +
Ручная стирка	+	+	+	+	+	+
Отжим / Слив / Полоскание	+ / + / +	+ / + / +	+ / + / +	+ / + / +	+ / + / +	+ / + / +
Спорт	+	+	+	+	+	+
Джинсы	+	+	+	+	+	+
Детская	+	+	+	+	+	+
Быстро 15`	+	+	+	+	+	+
ДОПОЛНИТЕЛЬНЫЕ ФУНКЦИИ						
Антиаллергенная стирка	+	+	+	+	+	+
Защита от детей	+	+	+	+	+	+
Дополнительное полоскание	+	+	+	+	+	+
Интенсивная стирка	+	+	+	+	+	+
Остановка с водой в баке	+	+	+	+	+	+
Примечание. Годовые значения расхода воды, электроэнергии, класс энергоэффективности представлены в соответствии с требованиями Директивы 1061/2010/EU.						



■ Стиральные машины серии **SOFT|action** имеют специальные программы стирки вещей для детей и молодежи, которые учитывают особенности стираемых изделий.

Дополнительные функции позволяют откорректировать программу стирки с учетом степени загрязненности изделий и улучшить выполаскивание моющих средств.

Высокие технические характеристики машин серии **SOFT|action** дают возможность идеально выстирать вещи при минимальном потреблении электроэнергии и низком расходе воды.