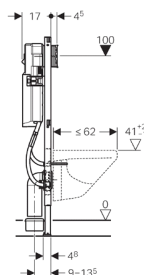
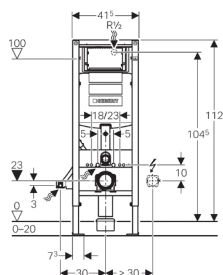


## Монтажный элемент Geberit Duofix для подвесного унитаза, 112 см, со смывным бачком скрытого монтажа Sigma 12 см, узкое исполнение



### Цель применения

- Для гипсокартонных стен
- Для встраивания в пристенки по высоте бачка или по высоте помещения
- Для встраивания в фальшстены по высоте помещения
- Для встраивания в малые пространства и ниши
- Для подвесных унитазов с размерами подключения согласно EN 33:2011
- Для подвесных унитазов с вылетом до 62 см
- Для одинарного, двойного смыва или смыва «смыв/стоп»
- Для напольных покрытий толщиной 0–20 см

### Характеристики

- Самонесущая рама с порошковой окраской
- Рама с отверстиями  $\varnothing 9$  мм для крепления в деревянном каркасе
- Рама подготовлена для крепления крепежных скоб для установки нестандартного санфаянса
- Стойка оцинкованная
- Стойки с возможностью перемещения 0–20 см
- Стойки с защитой от скольжения
- Опорные площадки поворотные
- Глубина опорных площадок подходит для монтажа в U-образные профили UW 50 и UW 75 и в направляющие системы Geberit Duofix
- Соединительное колено может монтироваться на различной глубине без использования инструментов, диапазон смещения – 45 мм
- Крепление соединительного колена шумопоглощающее
- Смывной бачок скрытого монтажа с фронтальной установкой
- Смывной бачок скрытого монтажа с противоконденсатной оболочкой
- При заводской установке возможен немедленный последующий смыв
- Монтаж и сервисное обслуживание смывного бачка скрытого монтажа не требуют использования инструментов
- Подвод воды сзади или сверху по центру
- Защитная крышка окна технического обслуживания защищает от влаги и грязи
- Защитная крышка окна технического обслуживания с возможностью укорачивания
- Оснащен трубкой подвода воды для подсоединения унитазов-биде Geberit AquaClean
- С возможностью крепления для электропитания

### Технические данные

Гидравлическое давление	0,1–10 бар
Максимальная температура воды	25 °С
Объем воды для смыва, заводская установка	6 и 3 л
Большой объем воды для смыва, диапазон настройки	4,5 / 6 / 7,5 л
Малый объем воды для смыва, диапазон настройки	3–4 л

## Объем поставки

- Подвод воды R 1/2", подходит для MerlaFix, со встроенным угловым запорным вентилем и маховичком
- Защитная крышка для окна технического обслуживания
- 2 защитных заглушки
- Комплект для подключения унитаза,  $\varnothing$  90 мм
- Соединительное колено 90° из ПНД,  $\varnothing$  90 мм
- Переходная муфта из ПНД,  $\varnothing$  90/110 мм
- 2 резьбовые шпильки M12
- Звукоизолирующий комплект
- Крепеж

## Артикул

Арт. №

**111.361.00.5**

## Аксессуары

- Обзор аксессуаров: монтажные элементы Geberit Duofix для унитазов
- Отверстие для чистящих кубиков, к смывному бачку скрытого монтажа Geberit Sigma 12 см
- Комплект крепежных скоб Geberit для санфаянса с малой контактной поверхностью
- Комплект крепления к стене Geberit Duofix для отдельного монтажа
- Комплект крепления ножек к задней стенке Geberit Duofix
- Монтажный подрозетник Geberit для пустотелые перегородки и капитальные стены