

СИСТЕМЫ ЦЕНТРАЛЬНОЙ ОПОРЫ

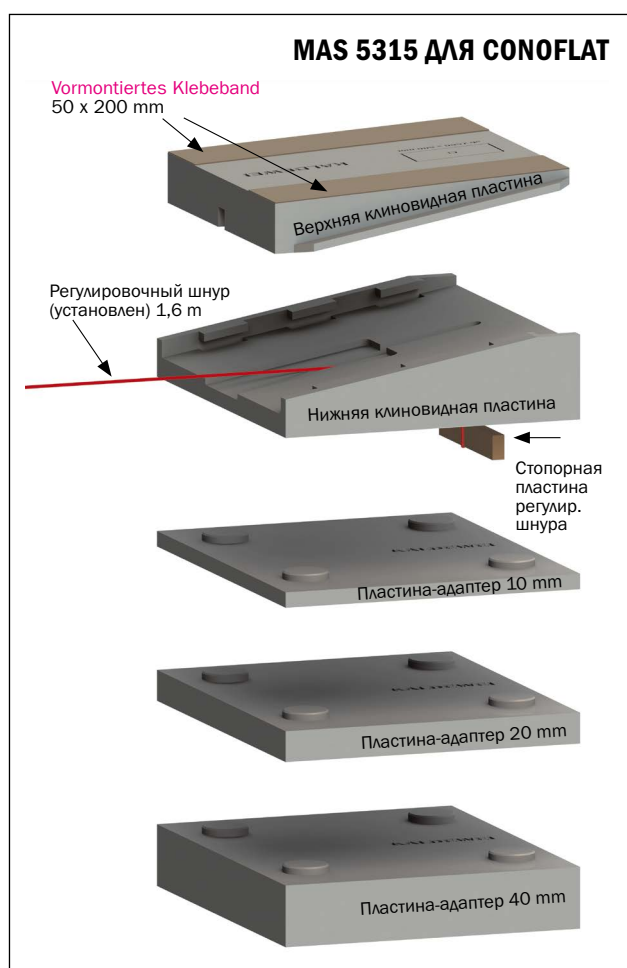
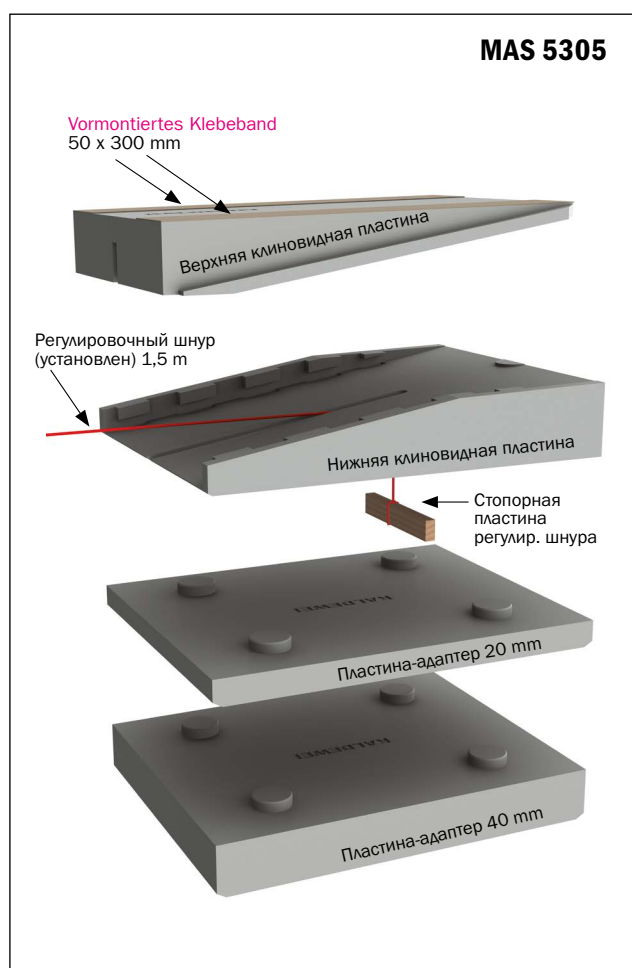
MAS 5305/ MAS 5315 ДЛЯ CONOFLAT

Для всех душевых поддонов, монтирующихся на опорную или установочную раму (FR/ESR II), начиная с габарита 90 см, необходимо использовать центральную опору.

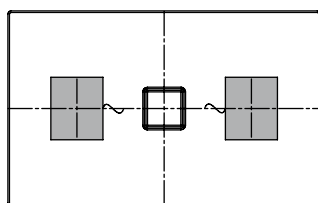
Система центральной опоры Kaldewei, которая приклеивается под душевым поддоном, гибко регулируется по высоте и обеспечивает плоскостную поддержку в центре душевой поверхности. Система представляет собой предварительно смонтированную регулируемую по высоте опору из двух клиновидных стиропоровых пластин. Гибкое регулирование по высоте осуществляется с помощью скошенной плоскости и двух сдвижных пластин. Система MAS5305 предоставляет возможность регулирования высоты в пределах 48-135 мм. Это означает, что при установке душевого поддона SUPERPLAN высотой 25 мм общая высота конструкции может варьироваться от 63 до 150 мм. При установке других душевых поддонов различной глубины мин./ макс. высота конструкции варьируется соответственно.

Система центральной опоры MAS 5305 может использоваться при установке моделей CONOFLAT, XETIS, CORNEZZA, FONTANA, ZIRKON, LADOPLAN, SUPERPLAN, SUPERPLAN XXL, SUPERPLAN PLUS, ARRONDO, DUSCHPLAN und DUSCHPLAN XXL.

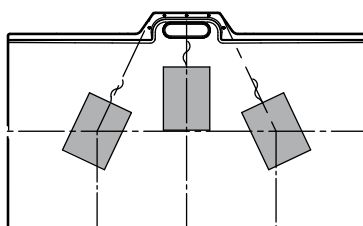
Система центральной опоры MAS 5315 может использоваться только при установке модели CONOFLAT.



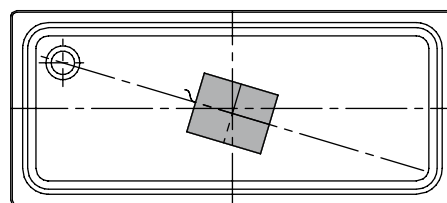
РАСПОЛОЖЕНИЕ ЦЕНТРАЛЬНЫХ ОПОР MAS 5305 / MAS 5315 ПОД ДУШЕВЫМИ ПОДДОНАМИ



CONOFLAT 90 x 120 cm

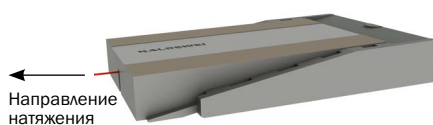


XETIS 90 x 120 cm

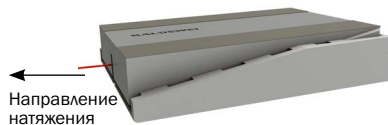


SUPERPLAN 90 x 130 cm

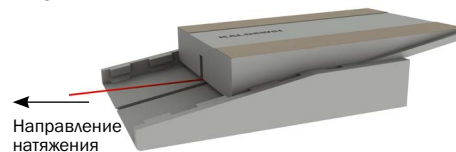
Мин. высота



Средняя высота



Макс. высота



Схематическое изображение настройки опоры по высоте на примере MAS 5305

MAS 5305

Комбинация по высоте (мм)	Высота пластины-адаптера		Высота клиновидных пластин (мм)		Общая высота SUPERPLAN (мм)	
			от (мин.)	до (макс.)	от (мин.)	до (макс.)
Вариант						
A	–	–	48	75	63	90
B	20		68	95	83	110
C	40		88	115	103	130
D	20+	40	108	135	123	150

Возможны технические изменения и особенности, связанные с конкретными моделями.

MAS 5315

Комбинация по высоте (мм)	Высота пластины-адаптера			Высота клиновидных пластин (мм)		Общая высота CONOFLAT (мм)	
				от (мин.)	до (макс.)	от (мин.)	до (макс.)
Вариант							
A	–	–	–	50	67	63	80
B		10		60	77	73	90
C		20		70	87	83	100
D	10		20	80	97	93	110
E		40		90	107	103	120
F	10		40	100	117	113	130
G	20		40	110	127	123	140
H	10	20	40	120	137	133	150

Возможны технические изменения и особенности, связанные с конкретными моделями.