

APV4444

Сливной трап 150×150/50/75 мм прямой сток, решетка из нержавеющей стали, фланец из нержавеющей стали, воротник изоляции 2-го уровня, гидрозатвор сухой и мокрый

Область применения

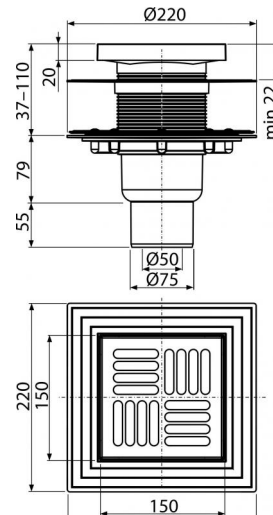
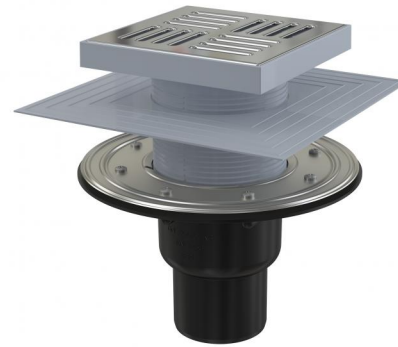
- Для безбарьерного доступа
- Для водоотведения на уровне пола
- Для открытых пространств, где может быть падение температуры ниже 0°C - сухой гидрозатвор
- Для ванных комнат и других помещений, где предполагается частый и регулярный сток воды в сливной трап - мокрый гидрозатвор

Свойства

- Совместимость с другими составными частями сливного трапа, включительно мокрого, сухого и комбинированного гидрозатвора SMART
- Воротник с 2-х уровневой изоляцией для армирования стяжки под плиткой
- Массивная нержавеющая решетка 143×143×5 мм
- Материал: полипропилен, устойчив к механическим, химическим и термическим повреждениям
- Вручную легко чистящийся сифон, вплоть до сточной трубы
- Воротник из нержавеющей стали для надежного соединения с гидроизоляцией укладочного типа
- Прямое подключение к канализационному стоку Ø50/75 мм
- Широкий изоляционный воротник для удобного монтажа укладочной гидроизоляции пола
- Возможность использования сухого или мокрого гидрозатвора
- Регулируемая по высоте горловина 37-110 мм
- Гидрозатвор препятствует проникновению запаха из канализации

Содержание комплекта

- Горловина сливного трапа 150×150 мм
- Воротник с 2-х уровневой изоляцией внутренней Ø105 мм
- Решетка из нержавеющей стали
- Фланец из нержавеющей стали + монтажный набор
- Комплект прокладок
- Сухой гидрозатвор
- Корпус сливного трапа с прямым подключением к стоку Ø50/75 мм
- Мокрый гидрозатвор



Код заказа, Логистическая информация

Код	EAN	Вес (шт упаковка паллета)	Размеры (шт упаковка)	Количество (упаковка паллета)
APV4444	8595580518547	1,3678 10,9384 238,8480 кг	230×190×230 780×245×475 мм	8 160 шт

Гарантия 2/6 лет
Таможенный код 39269097
Свойства EN 1253

Технические параметры

- Сопротивление гидрозатвора против давления 480 Па
- Скорость стока через решетку (сухой гидрозатвор) 62 l/min
- Скорость стока через решетку (мокрый гидрозатвор) 46 l/min
- Класс нагрузки K3 300 kg
- Высота водяного столба мокрого гидрозатвора 51 mm