



# JOLLY

Feeding High Chair/Столче за хранене



**MANUAL INSTRUCTION**  
ИНСТРУКЦИЯ ЗА УПОТРЕБА

**ИЗИСКВАНИЯ ЗА БЕЗОПАСНОСТ**

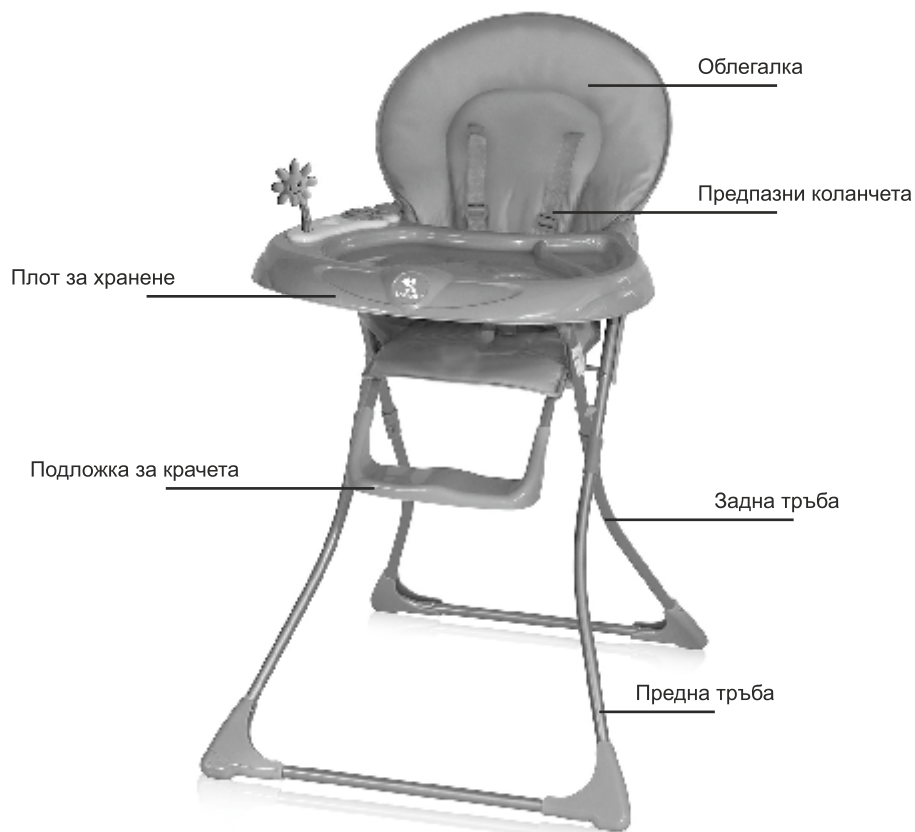
- 1. ВНИМАНИЕ!** НЕ ОСТАВЯЙТЕ ДЕТЕТО БЕЗ НАДЗОР!
- 2. ВНИМАНИЕ!** УВЕРЕТЕ СЕ, ЧЕ ВСИЧКИ КОЛАНИ СА МОНТИРАНИ ПРАВИЛНО!
- 3. ВНИМАНИЕ!** НЕ ИЗПОЛЗВАЙТЕ ВИСОКОТО СТОЛЧЕ, ОСВЕН АКО ВСИЧКИ КОМПОНЕНТИ НЕ СА ПРАВИЛНО МОНТИРАНИ И РЕГУЛИРАНИ!
- 4. ВНИМАНИЕ!** НЕ ИЗПОЛЗВАЙТЕ СТОЛЧЕТО БЛИЗО ДО ОТКРИТ ОГЪН ИЛИ ДРУГИ ИЗТОЧНИЦИ НА СИЛНА ТОПЛИНА КАТО ЕЛЕКТРИЧЕСКИ ПЕЧКИ С РЕОТАНИ, ГАЗОВИ ПЕЧКИ И ДР.!
- 5. ВНИМАНИЕ!** НЕ ИЗПОЛЗВАЙТЕ ВИСОКОТО СТОЛЧЕ, ДОКАТО ДЕТЕТО НЕ ЗАПОЧНЕ ДА СЕДИ БЕЗ ЧУЖДА ПОМОЩ!
- 6. ВНИМАНИЕ!** НЕ ИЗПОЛЗВАЙТЕ ВИСОКОТО СТОЛЧЕ, АКО НЯКОЯ ЧАСТ Е СЧУПЕНА, РАЗКЪСАНА ИЛИ ЛИПСВА!
- 7. ВНИМАНИЕ!** ВИНАГИ ИЗПОЛЗВАЙТЕ ПРЕДПАЗНИТЕ КОЛАНИ!
- 8. ВНИМАНИЕ!** ПЕРИОДИЧНО ПРОВЕРЯВАЙТЕ ПРЕДПАЗНИТЕ КОЛАНИ И БУТОНИТЕ!
- 9. ВНИМАНИЕ!** ВИНАГИ ИЗПОЛЗВАЙТЕ СТОЛЧЕТО ПО РАВНИ ПОВЪРХНОСТИ!
- 10. ВНИМАНИЕ!** СЪХРАНЯВАЙТЕ СТОЛЧЕТО ДАЛЕЧ ОТ ДЕЦА, КОГАТО НЕ Е В УПОТРЕБА!
- 11. ВНИМАНИЕ!** СТОЛЧЕТО НЕ БИВА ДА СЕ ИЗПОЛЗВА КАТО ИГРАЧКА!

БДС EN 14988-1:2006+A1:2012

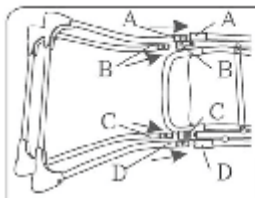
**ПОЧИСТВАНЕ И ГРИЖИ**

1. Перете тапицерията с топла вода и мек сапун. Сушете я по естествен път.
2. Упоритите петна може да премахнете с не-абразивен почистващ крем.
3. Всички движещи се части смазвайте периодично.

## ХАРАКТЕРИСТИКИ



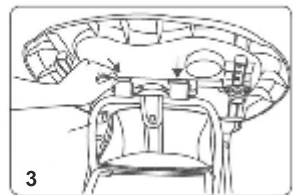
# СГЛОБЯВАНЕ



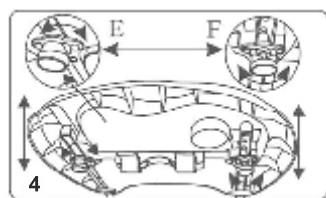
**Монтиране на предните и задните тръби:**  
 Фиксирайте тръбите на предните и задните крака в предназначените за това отвори и



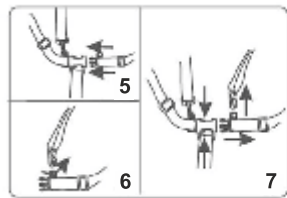
се уверете, че механизмите са прикрепени добре. (Фиг. 1) След това разтворете максимално краката на столчето. (Фиг. 2) Ако искате отново да съберете краката на столчето, просто натиснете съединението на тръбите на краката.



**Монтиране на плота за хранене:** Натиснете ключа на катарамата, за да прикрепите плота към предната тръба. Ако желаете да освободите плота, повторете същото действие в обратен ред. (Фиг. 3)



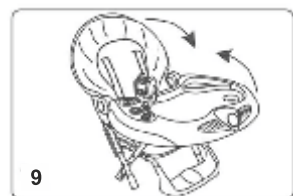
**Регулиране на плота за хранене:** Завъртете двете кръгли части под плота на 90°. Регулирайте плота и след това фиксирайте отново кръглите части. (Фиг. 4)



**Използване на предпазните коланчета:** Преди да поставите детето в столчето, настройте предпазните коланчета. Когато детето е в столчето, заключете катарамата. Отключете катарамата, преди да извадите детето от столчето. (Фиг. 5, 6, 7)



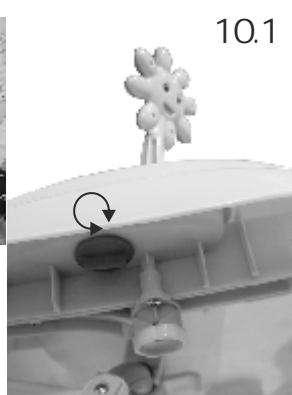
**Регулиране на подложката за крачета:** За да регулирате височината на поставката за крачета, натиснете пружината надолу. (Фиг. 8)



**Сгъване на столчето:** Издърпайте бутона както е показано на Фиг. 3. След това издърпайте плота за хранене по посока на стрелката и натиснете столчето, за да го сгънете напълно. (Фиг. 9)



**Монтиране на играчката:** Поставете играчката в специално създаденото за нея гнездо(фиг.10). Завъртете бутона по часовниковата или обратно на часовниковата стрелка за да заключите или отключите играчката.(фиг.10.1)



**SAFETY REQUIREMENTS**

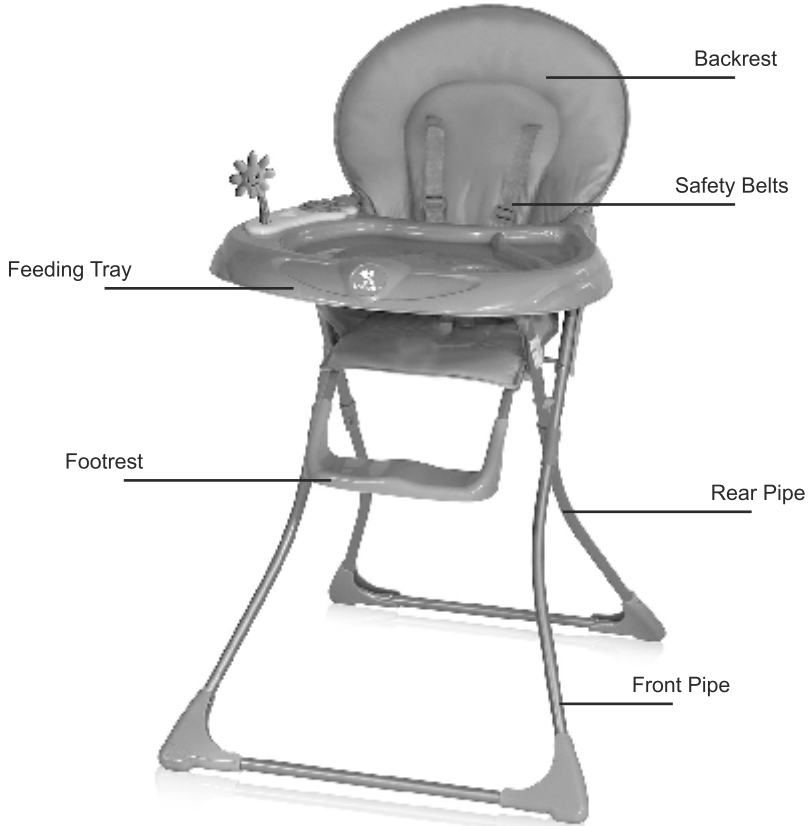
1. **WARNING!** DO NOT LEAVE THE CHILD UNATTENDED!
2. **WARNING!** MAKE SURE THE HARNESS IS CORRECTLY FITTED!
3. **WARNING!** DO NOT USE THE HIGH CHAIR UNLESS ALL COMPONENTS ARE CORRECTLY FITTED AND ADJUSTED!
4. **WARNING!** DO NOT USE THE CHAIR NEAR OPEN FIRE AND OTHER SOURCES OF STRONG HEAT, SUCH AS ELECTRIC BAR FIRES, GAS FIRES ETC.!
5. **WARNING!** DO NOT USE THE HIGH CHAIR UNTILL YOUR CHILD START TO SIT WITHOUT ASSISTANCE.
6. **WARNING!** DO NOT USE THE HIGH CHAIR IF THERE IS A BROKEN, DAMAGED OR MISSING PART!
7. **WARNING!** ALWAYS USE THE CHAIR WITH A HARNESS SYSTEM!
8. **WARNING!** PERIODICALLY CHECK THE BUTTONS AND HARNESS SYSTEM FOR SAFETY!
9. **WARNING!** ALWAYS USE THE CHAIR ON A FLAT EVEN SURFACE!
10. **WARNING!** KEEP THE CHAIR AWAY FROM CHILDREN WHEN DON'T USE IT!
11. **WARNING!** THE CHAIR MUST NOT BE USED AS A TOY!

EN 14988-1:2006+A1:2012

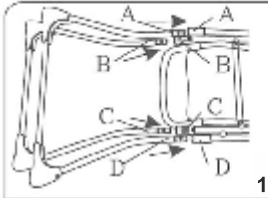
**CLEANING AND CARE**

1. Clean all fabrics with warm water and mild soap. Let them dry.
2. Heavy dirty spots clean with non abrasive cream.
3. Oil all movable parts regularly.

# FEATURES



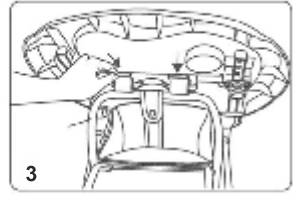
# ASSEMBLING



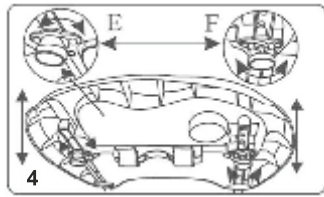
**Installation of the Front & Rear Pipes:** Insert the pipes of front and rear legs into the corresponding openings and make sure that the mechanisms are



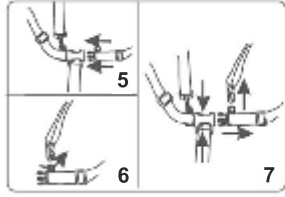
well fixed. (Fig. 1) Unfold the legs of the feeding chair. (Fig. 2) If you want to fold the legs of the feeding chair just press the connection on the pipes of the legs.



**Installation of the Feeding Tray:** Press the button on the buckle to lock the Feeding Tray to the Front Pipe. To unlock the Feeding Tray repeat the same step in reverse order. (Fig. 3)



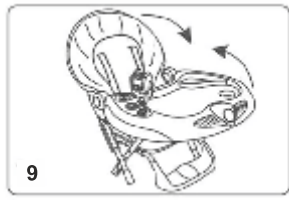
**Adjusting the Feeding Tray:** Turn both rounded parts to 90°. Adjust the Feeding Tray and then fix both rounded part. (Fig. 4)



**Using the Safety Belts:** Adjust the Safety Belts before placing the child in the feeding chair. Lock the buckle when the child is in the chair. Unlock the buckle before taking your baby out of the feeding chair. (Fig. 5, 6, 7)



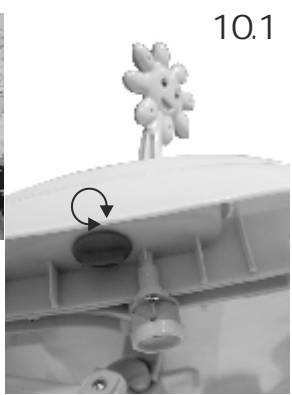
**Adjusting the Footrest:** To adjust the height of the Footrest push the spring down. (Fig. 8)



**Folding of the Feeding Chair:** Pull the button out as shown on Fig. 3. Pull the Feeding Tray to the direction of the arrow and push the feeding chair to fold it. (Fig. 9)



**Installing the sunflower toy:** Place the toy as shown on the fig. 10. Rotate the button clockwise and counterclockwise to lock and unlock the toy fig.10.1



**MĂSURI DE SIGURANȚĂ**

- 1. ATENȚIE!** NU LĂSAȚI COPILUL NESUPRAVEGHEAT!
- 2. ATENȚIE!** ASIGURAȚI-VĂ CĂ CENTURILE SUNT MONTATE CORECT!
- 3. ATENȚIE!** FOLOSIȚI SCAUNUL ÎNALT DOAR ATUNCI CÂND TOATE COMPONENTELE SUNT CORECT INSTALATE ȘI AJUSTATE!
- 4. ATENȚIE!** NU FOLOSIȚI SCAUNUL ÎN APROPIERE DE SURSE DE FOC SAU ALTE SURSE DE CĂLDURĂ PUTERNICĂ, PRECUM ȘEMINEE ELECTRICE, DISPOZITIVE CU ARDERE PE GAZ ETC.!
- 5. ATENȚIE!** FOLOSIȚI SCAUNUL ÎNALT DOAR DUPĂ CE COPILUL DVS. POATE STA ÎN ȘEZUT NEASISTAT.
- 6. ATENȚIE!** NU FOLOSIȚI SCAUNUL ÎNALT ATUNCI CÂND IDENTIFICAȚI COMPONENTE RUPTE, DETERIORATE SAU LIPSĂ!
- 7. ATENȚIE!** FOLOSIȚI ÎNTOTDEAUNA SCAUNUL CU UN SISTEM DE CENTURI!
- 8. ATENȚIE!** VERIFICAȚI PERIODIC BUTOANELE ȘI SISTEMUL DE CENTURI PENTRU SIGURANȚA COPILULUI DVS.!
- 9. ATENȚIE!** FOLOSIȚI ÎNTOTDEAUNA SCAUNUL PE O SUPRAFAȚĂ PLANĂ NIVELATĂ!
- 10. ATENȚIE!** NU LĂSAȚI SCAUNUL LA ÎNDEMÂNA COPIILOR ATUNCI CÂND NU ÎL FOLOSIȚI!
- 11. ATENȚIE!** NU FOLOSIȚI SCAUNUL PE POST DE JUCĂRIE!

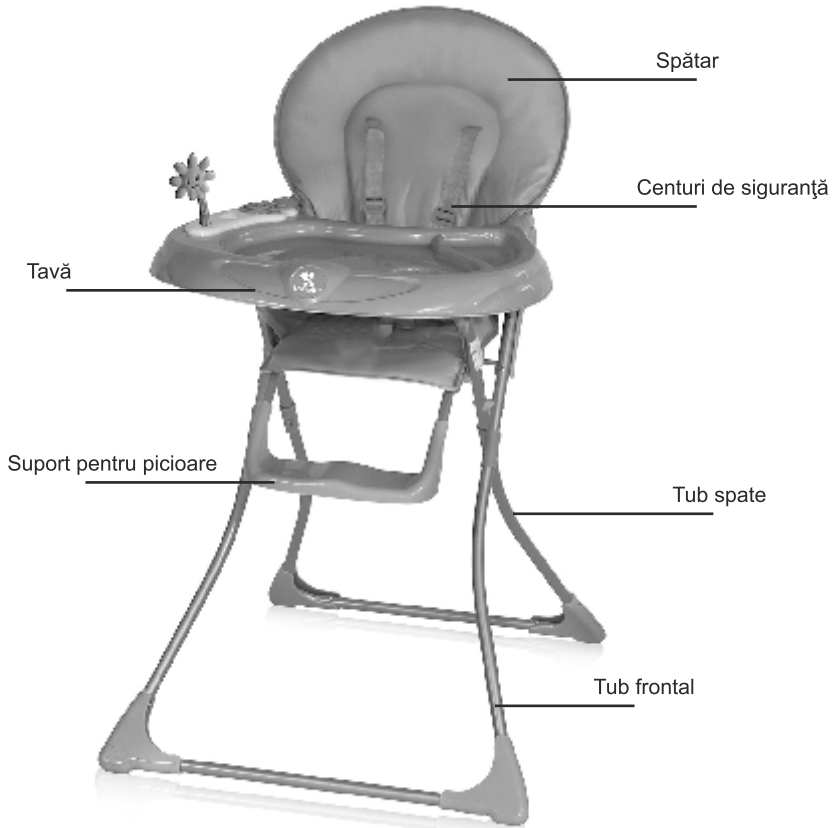
EN 14988-1:2006+A1:2012

**CURĂȚARE ȘI ÎNGRIJIRE**

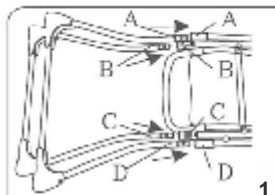
1. Curățați componentele textile cu apă caldută și săpun delicat. Lăsați-le să se usuce.
2. Curățați petele dificile cu detergent cremă non-abraziv.
3. Lubrifiați toate componentele mobile în mod regulat.



## COMPONENTE



# MONTARE



1

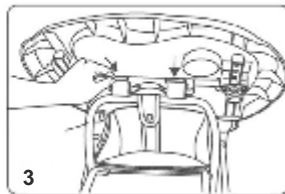
## Montare tuburi față și spate:

Inserați picioarele din față și cele din spate în orificiile aferente și asigurați-vă că sunt bine fixate. (Fig. 1)

Depliați picioarele scaunului. (Fig. 2) Dacă vreți să pliați picioarele scaunului, apăsați cuplajul.

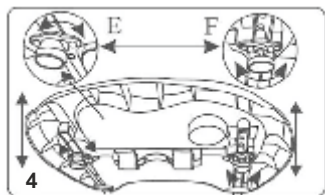


2



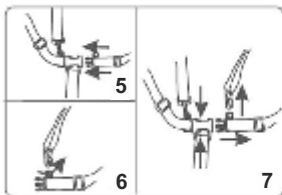
3

**Montarea tăvii:** Apăsați butonul de pe cataramă pentru a cupla tava pe tubul frontal. Pentru a decupla tava, repetați pasul acesta în sens invers. (Fig. 3)



4

**Ajustarea tăvii:** Răsuciți ambele piese rotunjite la 90°. Ajustați tava și apoi fixați piesele rotunjite. (Fig. 4)



5

6

7

## Utilizarea centurilor de siguranță:

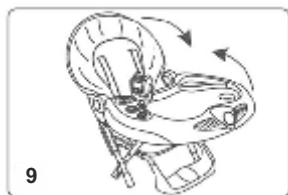
Ajustați centurile de siguranță înainte să așezați copilul în scaun. Cuplați catarama atunci când copilul se află în scaun. Decuplați catarama înainte să îl scoateți pe copil din scaun. (Fig. 5, 6, 7)



8

## Ajustarea suportului pentru picioare:

Pentru a ajusta înălțimea suportului pentru picioare, apăsați în jos arcul. (Fig. 8)



9

## Plierea scaunului cu masă:

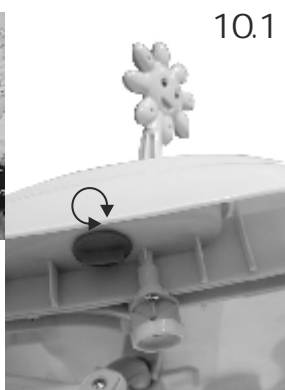
Trageți de buton ca în Fig. 3. Trageți de tavă în direcția indicată de săgeată și împingeți scaunul pentru a-l plia. (Fig. 9)



10

## Instalarea jucărie de floarea-soarelui:

Să introducă jucăria așa cum se arată în fig. 10. Rotiți în sensul acelor de ceasornic și butonul pentru a bloca și debloca jucărie fig.10.1



10.1



Дидис ООД, България  
Шумен 9700, "Правда" 1  
Тел.: 054/850 830  
Факс: 054/850 839  
e-mail: office@didis-ltd.com

Didis LTD, Bulgaria  
Shumen 9700, "Pravda" 1 Str.  
Tel.: +359 54 850 830  
Fax: +359 54 850 839  
e-mail: office@didis-ltd.com

[www.lorelli.eu](http://www.lorelli.eu)