

ЭЛЕКТРИЧЕСКИЙ ЧАЙНИК

Руководство по эксплуатации
с гарантийным талоном
прочитайте внимательно перед эксплуатацией

.....	3
,	4
.....	4
.....	4
.....	5
.....	5
.....	6
.....	6
.....	6
.....	7
.....	7
.....	8
.....	9

ИНСТРУКЦИЯ ПО МЕРАМ БЕЗОПАСНОСТИ



Символ опасности



Символ предупреждения

ПРЕДУПРЕЖДЕНИЯ:

Избегайте резких перепадов температуры и влажности.
При перемещении устройства из прохладного помещения в теплое и наоборот распакуйте устройство перед началом эксплуатации и подождите 1-2 часа, не включая его.

«I».

ОСОБЕННОСТИ

Crystal Pure Protect:

360°

ПОДГОТОВКА ЧАЙНИКА К РАБОТЕ

РЕКОМЕНДАЦИИ ПО УСТАНОВКЕ, ЭКСПЛУАТАЦИИ, УХОДУ И ХРАНЕНИЮ

ВВК.

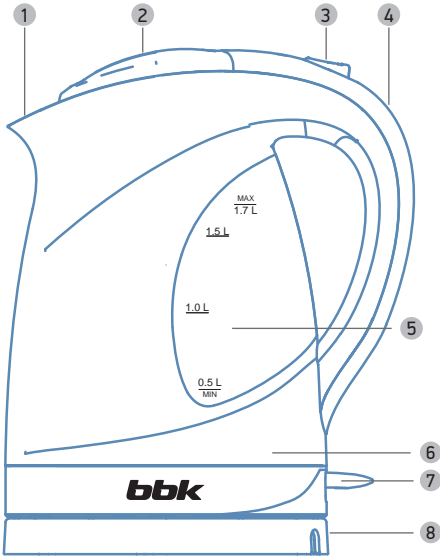
ВВК.

ВВК!

КОМПЛЕКТАЦИЯ

- 1 .
- 1 .
- 1 .
- 1 .

ОБЩИЙ ВИД



- 1
- 2
- 3
- 4
- 5
- 6
- 7
- 8

« » « »

ТЕХНИЧЕСКИЕ ХАРАКТЕРИСТИКИ

	ЕК1700Р	
	1850-2200	
	220-240 ~ 50/60	
	1,7	
	I	
*	(°,)	+5...+40
	(°,)	-25...+40
*	(%)	30-80 ()
	(%)	
()	204 252 161	
	0,86	

ИНФОРМАЦИЯ О СЕРТИФИКАТЕ СООТВЕТСТВИЯ

www.bbk.ru.

ПОИСК НЕИСПРАВНОСТЕЙ

Пожалуйста, проверьте возможные причины неисправности, прежде чем обращаться в сервис-центр.

Признак неисправности	Причина неисправности	Действия по устранению неисправности
		(, « » « »)

СЕРВИСНОЕ ОБСЛУЖИВАНИЕ

ВВК

ВВК

(-).

www.bbk.ru,

().

() ()

ВВК,
: ,125315, / 33,
service@smc.com.ru.

()

Условия гарантийных обязательств

1. ().

().

2. ВВК

Название продукта	Срок службы, месяцев с даты выпуска	Гарантийный срок, месяцев со дня покупки
	36	12

3. 6.

().

4. (,
:)

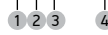
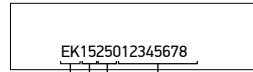
5. ()
7.

8.

Дата производства

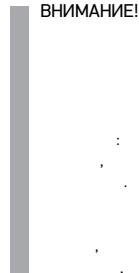
Использование изделия по истечении срока службы

1.



- 1 (- - - - -) - (EK)
- 2 (- - - - -) -
- 3 (- - - - -) -
- 4 (- - - - -) -

2.



3.

Утилизация изделия



