



PT 3555ES Promо (неразб. штанга) ТРИММЕР БЕНЗИНОВЫЙ

АРТИКУЛ: 250 10 8072

EAN8-20050634 (Двигатель)

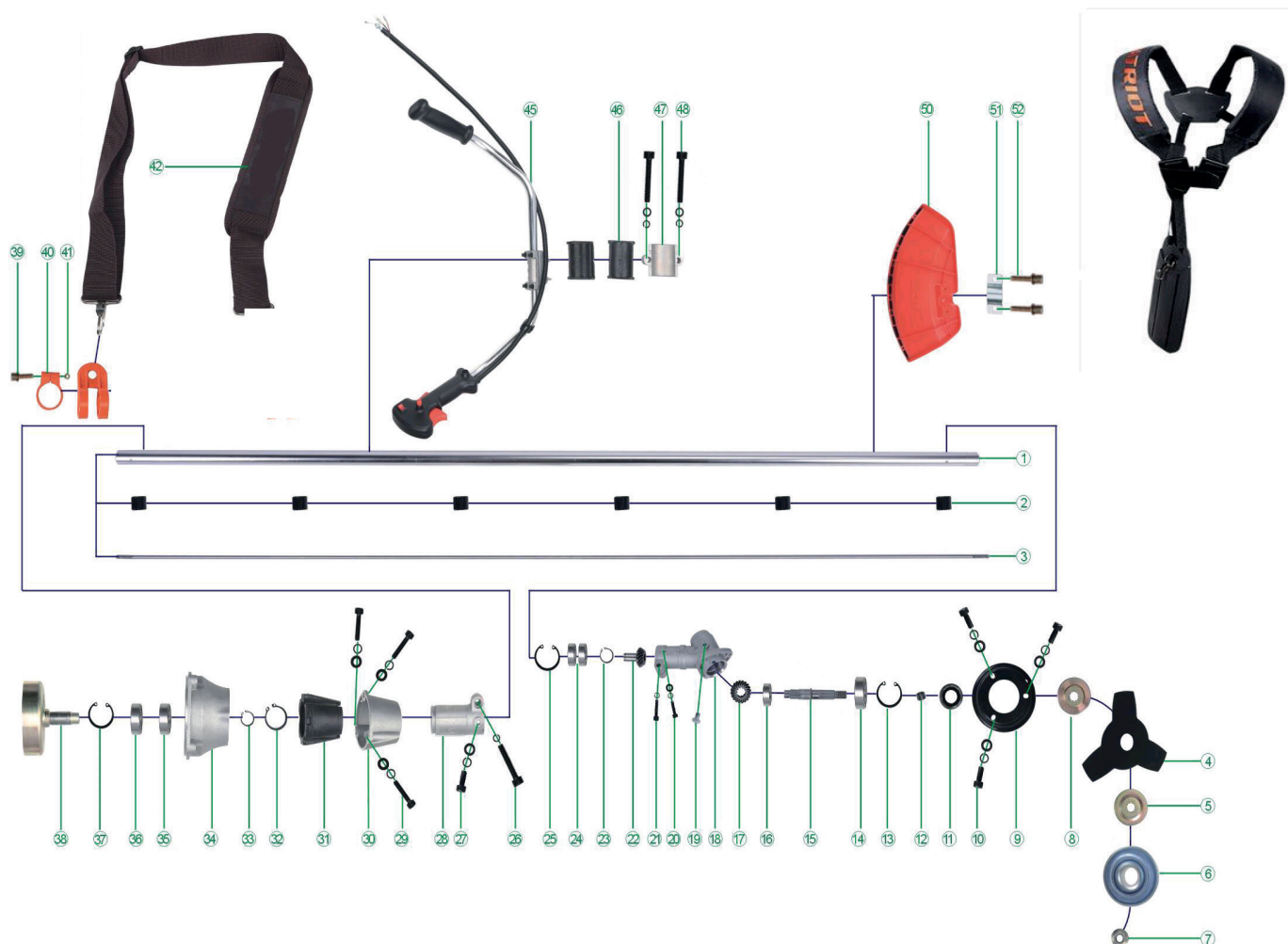
20050641 (Штанга шт.)

РЕЛИЗ: 05.2016

ДЕТАЛИРОВКА ИЗДЕЛИЯ

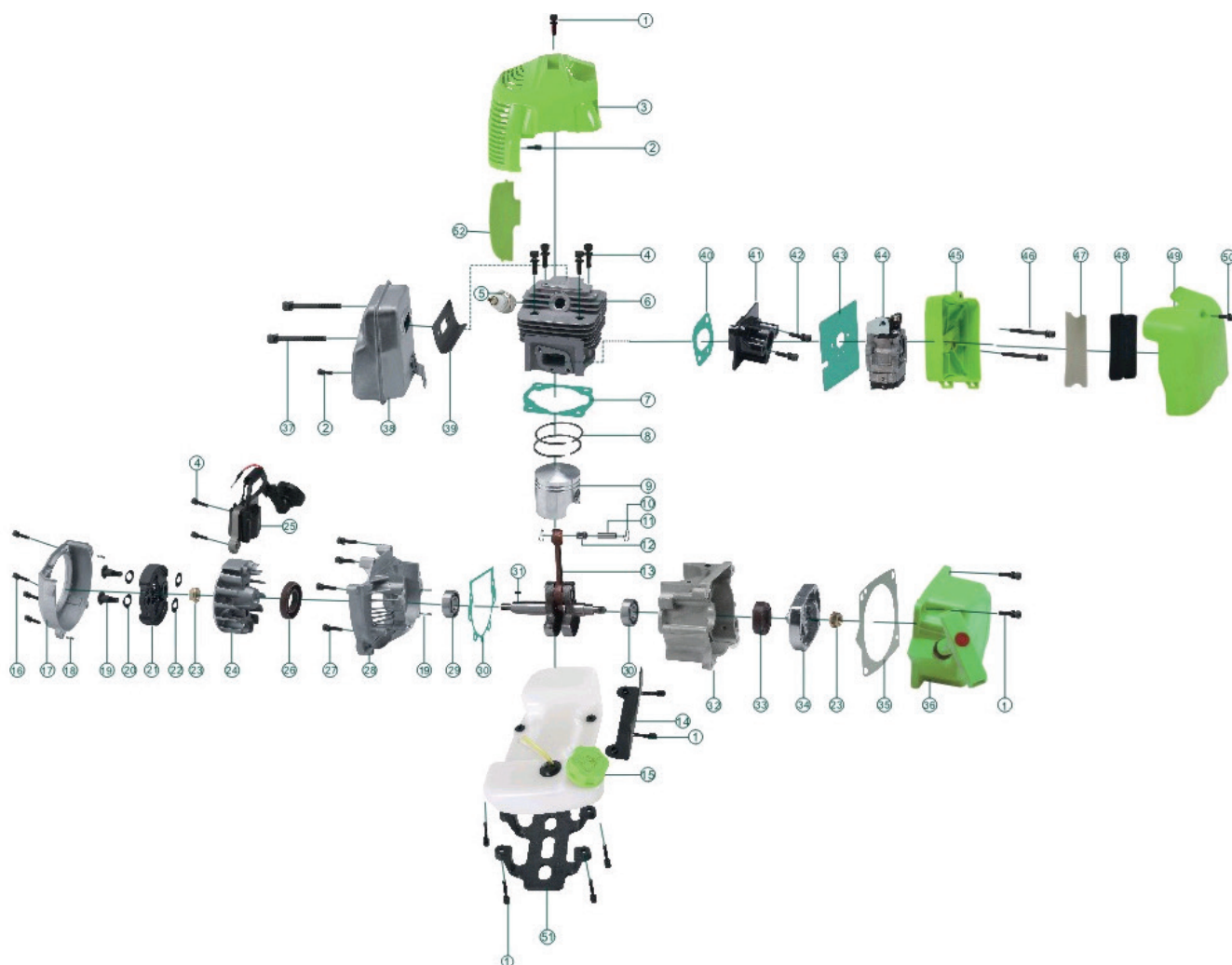
PATRIOT

РИСУНОК А
АТИКУЛ: 250 10 8072



#	АТИКУЛ	ОПИСАНИЕ	КОЛ-ВО
A1-A3	001511586	Штанга неразборная в сборе с валом и подшипниками	1
A5	001511820	Прижимная шайба ножа А	1
A7	001511524	Гайка с левой резьбой крепления ножа	1
A8	001511821	Прижимная шайба ножа В	1
A5-A25	001511526	Редуктор в сборе	1
A26-A38*	001511587	Передняя чашка(разборная) сцепления в сборе с барабаном	1
A42	001511823	Ремень плечевой Patriot	1
A39-A41	001511529	Крепление плечевого ремня к штанге в сборе	1
A50-A52	001511824	Защитный кожух в сборе с ножом подрезки и креплением к штанге Patriot	1
A*46-A48	001511825	Крепление рукоятки к штанге в сборе(верхняя,средняя,нижняя части)	1
A45-1	001511826	Правая часть рукоятки с ручкой газа в сборе РТ	1
A45-2	001511827	Ручка газа в сборе с тросом РТ	1
A45-3	001511534	Левая часть рукоятки с накладкой	1

РИСУНОК В
АРТИКУЛ: 250 10 8072



#	АРТИКУЛ	ОПИСАНИЕ	КОЛ-ВО
B1	001511535	Винт М5х20	7
B2	001511558	Винт М5х12	2
B3	001511829	Кожух двигателя(РТ)	1
B4	001511831	Винт М5х20	6
B5	001511557	Свеча зажигания	1
B6	001511588	Цилиндр 36мм	1
B7	001511607	Прокладка цилиндра	1
B8	001511589	Комплект поршневых колец (2шт)	1
B9	001511590	Поршень	1
B10	001511540	Стопорное кольцо поршневого пальца	2
B11	001511541	Поршневой палец	1
B12	001511591	Подшипник поршневого пальца	1
B13	001511592	Коленвал с шатуном	1
B14	001511832	Резиновая прокладка топливного бака	1
B15	001511606	Топливный бак в сборе	1
B16	001511833	Винт М5х25	4
B17	001511834	Крышка двигателя	1
B18	001511835	Шплинт В5х10	2
B19-B21	001511603	Диск сцепления	1
B22	001511855	Шайба диска сцепления	2

ТАБЛИЦА К РИСУНКУ В

АРТИКУЛ: 250 10 8072

#	АРТИКУЛ	ОПИСАНИЕ	КОЛ-ВО
B23	001511836	Гайка М8х1,25	2
B24	001511604	Маховик	1
B25	001511830	Катушка зажигания	1
B26	001511575	Сальник 15х30х7	1
B27	001511837	Винт М5х35	4
B28	001511605	Картер-левая часть	1
B29	001511608	Подшипник коленвала 6202	2
B30	001511838	Прокладка корпуса картера	1
B31	001511543	Шпонка коленвала	1
B32	001511594	Картер-правая часть	1
B33	001511610	Сальник 12х22х7	1
B34-B36	001511593	Стартер в сборе	1
B37	001511839	Винт М6х60	2
B38	001511599	Глушитель	1
B39	001511562	Прокладка глушителя	1
B40	001511612	Прокладка изолятора/дамбы карбюратора	1
B41	001511597	Изолятор карбюратора/Тепловая дамба	1
B42	001511840	Винт М5х25	2
B43	001511611	Прокладка карбюратора	1
B44	001511596	Карбюратор	1
B45-B50	001511828	Воздушный фильтр в сборе (РТ)	1
B51	001511841	Подставка/Кронштейн топливного бака	1
B52	001511842	Пластина защитная	1

PATRIOT

ИЗГОТОВИТЕЛЬ ОСТАВЛЯЕТ ЗА СОБОЙ ПРАВО ВНОСИТЬ ИЗМЕНЕНИЯ В КОНСТРУКЦИЮ И ПРИНЦИПИАЛЬНУЮ СХЕМУ ИЗДЕЛИЯ, НЕ УХУДШАЮЩИЕ ЕГО ХАРАКТЕРИСТИК.

Вся текстовая информация, фотографии продукции, представленные в каталоге, под торговой маркой Патриот являются объектом авторского права компании Джи Ти, ООО. Любое использование фотографий, текстов, логотипа на территории РФ и стран СНГ без письменного разрешения компании Джи Ти, ООО запрещено.

2014 © Patriot™, Patriot Garden®, Patriot Power®, GT LLC, Гарден Трейдинг ООО.

ЦЕНТРАЛЬНЫЙ ОФИС:

Мироновская улица, дом 25
105318, Москва, Россия
Телефон: 8 (495) 775-02-20

ЦЕНТРАЛЬНЫЙ СЕРВИС:

ул. 1-ая Фрезерная, дом 2/1 строение 1
109202, Москва, Россия
Телефон: 8 (495) 673-68-98 местный 598
service@onlypatriot.com