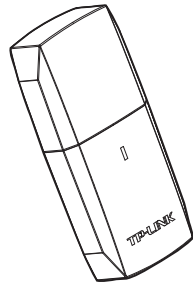


# Руководство по быстрой настройке



AC600 Беспроводной двухдиапазонный сетевой USB-адаптер

Системные требования:  
Windows 8 Windows 7 Windows XP

## ТЕХНИЧЕСКАЯ ПОДДЕРЖКА

- Для выявления и устранения неисправностей:  
[www.tp-link.ru/support/faq](http://www.tp-link.ru/support/faq), [www.tp-link.ua/support/faq](http://www.tp-link.ua/support/faq)  
[www.tp-link.com/kz/support/faq](http://www.tp-link.com/kz/support/faq)
- Для загрузки последних версий программного обеспечения, драйверов, утилит и руководств пользователя:  
[www.tp-link.ru/support/download](http://www.tp-link.ru/support/download), [www.tp-link.ua/support/download](http://www.tp-link.ua/support/download)  
[www.tp-link.com/kz/support/download](http://www.tp-link.com/kz/support/download)
- По другим вопросам технической поддержки свяжитесь с нами, используя следующую контактную информацию:

### Российская Федерация

Тел.: 8 (499) 754-55-60 (Москва) 8 (800) 250-55-60 (звонок бесплатный из любого региона РФ)

E-mail: [support.ru@tp-link.com](mailto:support.ru@tp-link.com) Форум: <http://forum.tp-link.ru/>

Режим работы: с понедельника по субботу, с 9:00 до 21:00 (мск)

\*Кроме выходных и праздничных дней в Российской Федерации.

### Украина

ООО «ТП-ЛИНК ЮКРЕЙН» Отдел поддержки: 0800 505 508

E-mail: [support.ua@tp-link.com](mailto:support.ua@tp-link.com)

Стоимость звонка: бесплатно для городской связи  
Операторы мобильной связи: в зависимости от тарифов различных операторов

Время работы: с понедельника по пятницу, с 10:00 до 22:00

### Казахстан

ТП-ЛИНК Казахстан Тел.: +7727 320 13 48

E-mail: [support.kz@tp-link.com](mailto:support.kz@tp-link.com)

Режим работы: с понедельника по пятницу, с 9:00 до 18:00

\*Кроме праздничных дней в Республике Казахстан.

### По всему миру

Тел.: +86 755 2650 4400 E-mail: [support@tp-link.com](mailto:support@tp-link.com)

Время работы: круглосуточно без выходных  
Стоимость звонка: в зависимости от тарифов различных операторов международной связи, услуги IDD (прямой набор международного номера).

TP-LINK TECHNOLOGIES CO., LTD.

[www.tp-link.com](http://www.tp-link.com)



7106504841 REV1.0.0

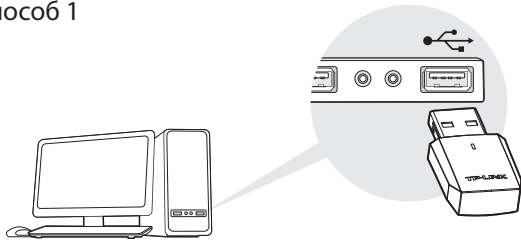


Для получения дополнительной информации посетите наш веб-сайт: <http://www.tp-link.com/ru>

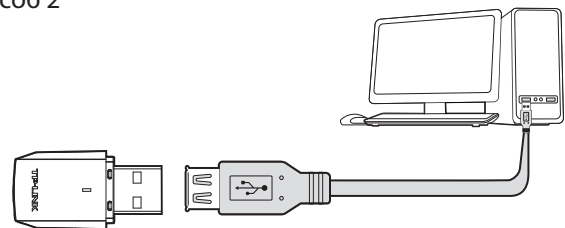
## 1 Подключение к компьютеру

Подключите адаптер к порту USB вашего компьютера напрямую или с помощью поставляемого в комплекте USB-кабеля.

Способ 1



Способ 2

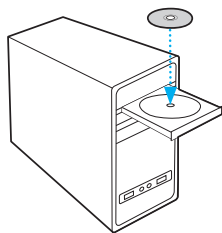


ИЛИ

Примечание: В операционной системе Windows XP после подключения USB-адаптера появится окно Мастера установки нового оборудования. Нажмите "Отмена".

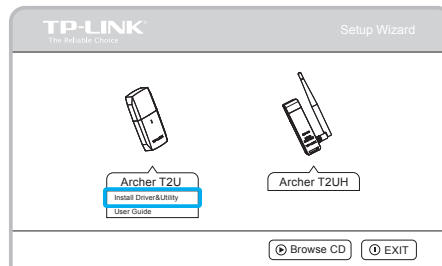
## 2 Установка программного обеспечения

\* Если ваш компьютер имеет доступ к Интернет по проводному подключению, вы также можете загрузить драйвер по адресу <http://www.tp-link.com/ru>.

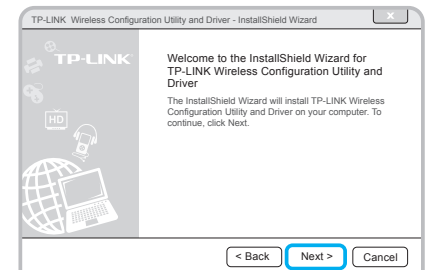


Примечание: Если экран автозагрузки компакт-диска с материалами не отображается, просмотрите файлы на компакт-диске и дважды нажмите на Autorun.exe.

Вставьте компакт-диск с материалами TP-LINK в CD-привод. Экран автозагрузки компакт-диска с материалами загрузится автоматически.



Выберите модель Archer T2U и нажмите **Install Driver&Utility** (Установить драйвер и утилиту).



Появится окно **InstallShield Wizard** (Мастера установки). Нажмите **Next** (Далее) и следуйте инструкциям для завершения процедуры установки.

## 3 Подключитесь к беспроводной сети

Выберите необходимую беспроводную сеть и нажмите **Connect** (Подключиться). Если сеть защищена, введите пароль. Знак обозначает успешное подключение.

