

ATLANT

ТАЛАНТЛИВАЯ ТЕХНИКА

СТИРАЛЬНЫЕ МАШИНЫ



КАТАЛОГ 2014

Качественные и надежные в эксплуатации стиральные машины ATLANT по своим техническим параметрам не уступают лучшим мировым аналогам. Машины испытаны и сертифицированы в престижном европейском Институте VDE.

Все модели стиральных машин ATLANT имеют большое количество основных программ, а также ряд специальных, которые позволяют стирать одежду из различных тканей и спортивную обувь. Машина ATLANT удивительно легко и бережно

справляется с загрязнениями на хлопке, шерсти, синтетике, и даже на очень тонких и деликатных тканях. Дополнительные функции, предусмотренные в стиральных машинах ATLANT, создают наилучшие условия для стирки белья, что по достоинству оценят даже самые взыскательные хозяйки.

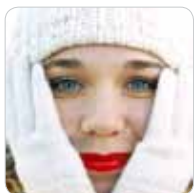
Все стиральные машины ATLANT изготовлены исключительно из экологически чистых материалов, отвечающих требованиям директивы RoHS 2011/65/EU.



ОСНОВНЫЕ ПРОГРАММЫ И ДОПОЛНИТЕЛЬНЫЕ ФУНКЦИИ

Шерсть

Особые условия стирки и отжима позволяют сохранять в неизменном виде любимые шерстяные вещи.



Спортивная одежда и обувь

Удобно при регулярных занятиях фитнесом и спортом быстро перестирывать спортивную форму и даже обувь, если она изготовлена из текстильных материалов и искусственной кожи.



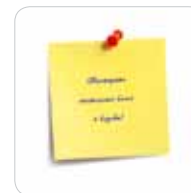
Удаление пятен

Избавиться от любых, даже стойких загрязнений, поможет стиральная машина ATLANT, в которой можно использовать отбеливатель.



Функция памяти

Скорректированные параметры можно сохранять для последующих стирок, не повторяя процедуру выбора.



Ночной режим

Ночью машина работает почти без шума: звуковая сигнализация отключается, скорость отжима становится меньше.



Замачивание

Дополнив программу стирки функцией замачивания, можно быть уверенным в идеальной чистоте выстиранного белья, даже если оно было невероятно грязным.



Ручная стирка

Очень тонкие и деликатные изделия стираются в машине ATLANT так бережно, как будто руками хозяйки.



Экспресс-стирка

Если дорога каждая минута, небольшое количество слабозагрязненного белья стирается не более 35 минут.



Комби-стирка

Процесс стирки становится проще, так как слабозагрязненную одежду можно стирать без сортировки по виду ткани.



Отложенное начало стирки

Загрузив машину и выбрав программу, можно подготовиться к стирке заранее — за 1–24 часа, чтобы постирать в удобное или выгодное время (например, когда тарифы на электроэнергию снижены).



Легкое глажение

Вещи из тонких и деликатных тканей стираются и отжимаются так бережно, что количество складок на них минимально, что, безусловно, облегчает последующее глажение.



Дополнительное полоскание

Незаменимая функция для стирки детской одежды и вещей людей с аллергией на моющие средства, а также для стирки в очень мягкой воде.





ВЫГОДНОЕ РЕШЕНИЕ

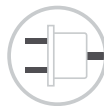
Стиральные машины ATLANT являются одними из самых экономичных бытовых приборов.

Во-первых, они относятся к самым высоким классам энергоэффективности – A++, A+ и A, а значит, оптимально используют электроэнергию при каждой стирке.

Во-вторых, стиральные машины ATLANT оснащены интеллектуальной системой стирки – при неполной загрузке машина определяет оптимальное количество воды и расход электроэнергии в соответствии с объемом загруженного белья и автоматически уменьшает время выполнения программы.

В-третьих, в стиральных машинах ATLANT применена специальная конструкция гидравлической системы с шаровым клапаном. Она позволяет без потерь использовать моющее средство, улучшая качество стирки, уменьшая расход электроэнергии и минимизируя вредное воздействие на окружающую среду.

В-четвертых, в стиральных машинах ATLANT с увеличенной максимальной загрузкой до 7 кг сухого белья можно постирать одновременно большое количество вещей, что позволяет сократить число стирок. При этом такие машины прекрасно стирают белье и меньшей массой – от 1 кг.



Минимальное потребление электроэнергии в режиме ожидания



Стопроцентный контроль качества

Высокое качество стиральных машин ATLANT во многом обеспечено тщательными испытаниями на всех этапах производства продукции.

Все разрабатываемые изделия проходят ресурсные испытания в условиях имитации экстремальных режимов эксплуатации, при которых проверяется функционирование всех комплектующих как в составе изделия, так и по отдельности.



Нагреватель из высококачественной нержавеющей стали со специальным покрытием для большей надежности, прочности и защиты от накипи



Особая форма отверстий и форма задней крышки барабана для равномерного распределения белья



Бак из полипропилена — высокопрочного композиционного материала



Барабан из высоколегированной нержавеющей стали увеличенного объема

ЭЛЕГАНТНОСТЬ



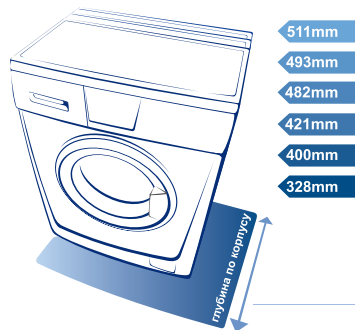
УЗКАЯ И ВМЕСТИТЕЛЬНАЯ

Стиральные машины ATLANT отличаются современным лаконичным дизайном. Они выглядят просто, элегантно, стильно и отлично дополняют любой интерьер.

Шесть дизайнерских решений стиральных машин ATLANT удовлетворяют любого, даже самого взыскательного потребителя.

Глубина отдельных моделей стиральных машин ATLANT всего 32,8 см!

Изящная и компактная, стиральная машина ATLANT достаточно вместительная, так как рассчитана на максимальную загрузку от 3,5 до 7 кг сухого белья (в зависимости от модели).



ЭРГОНОМИЧНОСТЬ

СЕРИЯ 01



СЕРИЯ 02



СЕРИЯ 06



СЕРИЯ 07



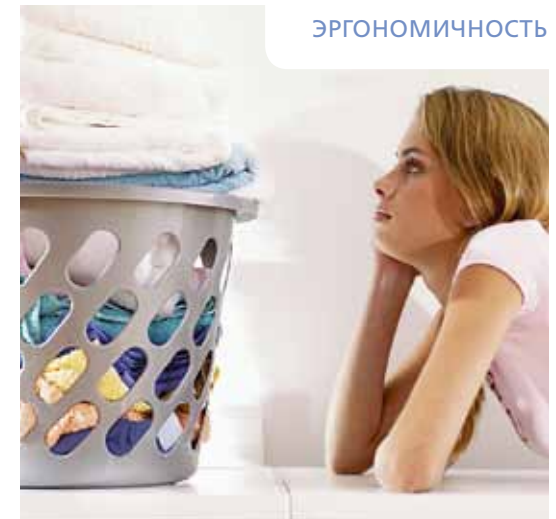
СЕРИЯ 08



СЕРИЯ 08 (РЕСТАЙЛИНГ)



СЕРИЯ 10



Легкое управление

Современный дизайн стиральных машин ATLANT обеспечивает удобное и легкое управление.

Все элементы управления расположены компактно, что позволяет быстро, легко и безошибочно задать необходимые параметры стирки. О задании несовместимых функций напомнит ненавязчивый звуковой сигнал.

Большинство моделей оснащены дисплеем (сегментным или ЖК), который наглядно отображает выбранные функции и заданные параметры стирки.



Лоток для моющих средств с тремя отделениями для использования сыпучих или жидких моющих средств и отбеливателей



Угол открывания дверцы 150° или 180° — в зависимости от модели



Блокировка дверцы от закрывания для предотвращения случайного включения машины, например детьми



Диаметр загрузочного отверстия барабана 300 мм или 340 мм (в зависимости от модели)



- СЕГМЕНТНЫЙ ДИСПЛЕЙ
- САМОДИАГНОСТИКА
- ЗВУКОВАЯ СИГНАЛИЗАЦИЯ
- КОНТРОЛЬ ДИСБАЛАНСА
- СИСТЕМА «AQUA-PROTECT»
- КОНТРОЛЬ ПЕНООБРАЗОВАНИЯ
- УВЕЛИЧЕННЫЙ ДИАМЕТР ДВЕРЦЫ
- УВЕЛИЧЕННЫЙ ЛОТОК

СОВРЕМЕННАЯ ЛОГИКА СТИРКИ

Стиральные машины ATLANT обладают интеллектуальной системой стирки. При неполной загрузке машина с помощью системы автоматической оптимизации расходов не только подберет программу минимального использования воды, электроэнергии в соответствии с типом ткани и объемом загруженного белья, но и автоматически уменьшит время выполнения программы.

Стиральные машины ATLANT с современной логикой стирки имеют:

- автоматический контроль пенообразования, позволяющий качественно выполоскать белье;
- функцию отложенного старта (до 24 ч), благодаря которой машина сама включается и начинает работать в удобное для вас время.

Достоинством стиральных машин ATLANT является возможность приостановить работу машины, например для дозагрузки белья.



Зона индикации работы машины и кнопки выбора дополнительных функций стиральной машины серии 10



Устойчивость к перепадам напряжения

Стиральные машины ATLANT сохраняют работоспособность при напряжении от 170 до 255 В в электрической сети.



Защита от детей

Кнопки управления блокируются во время работы машины, что не позволяет детям вмешиваться в процесс стирки.



Самодиагностика

При появлении неисправности на индикаторах высвечиваются показания, соответствующие тем или иным отклонениям в работе стиральных машин.



Широкая сеть сервисных организаций

Охватывает все районы Беларуси и представлена во всех странах СНГ, где реализуются стиральные машины ATLANT.



Малозумный электродвигатель в стиральных машинах серии 10 с увеличенным сроком гарантийного обслуживания — 5 лет.



Защитная система от утечек воды в наливном шланге «Aqua-Protect»



Фильтр для предотвращения попадания в насос предметов при сливе и система удаления остатков воды из машины



Шаровый клапан в муфте слива для рационального использования мощного средства

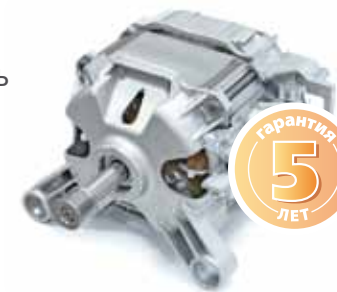
СЕРИЯ 10 ОТЛИЧИТЕЛЬНЫЕ ОСОБЕННОСТИ, ПРОГРАММЫ, ДОПОЛНИТЕЛЬНЫЕ ФУНКЦИИ

Стиральные машины серии 10 выделяются разнообразными специальными программами, которые учитывают особенности стираемых изделий. Наилучшие условия для стирки белья создают и особые дополнительные функции. Они позволяют откорректировать программу стирки с учетом степени загрязненности вещей: сократить длительность и уменьшить интенсивность стирки или, наоборот, для улучшения отстирывания добавить дополнительный цикл стирки.

Увеличенная в диаметре дверца стиральных машин дает возможность загружать в машину вещи большого объема, в том числе верхнюю одежду. А смещенная вверх панель управления с наклоном в 15 градусов обеспечивает лучший обзор дисплея и органов управления, что повышает комфорт при эксплуатации стиральных машин.

ОТДЕЛЬНАЯ ГАРАНТИЯ НА ЭЛЕКТРОДВИГАТЕЛЬ

Маломощный и надежный электродвигатель, освоенный в производстве по лицензии фирмы «BOSCH-SIEMENS», отмечен особым сроком гарантийного обслуживания — 5 лет, равным половине срока службы машины 10 лет.



Рубашки / Джинсы

Рубашки и блузки разных расцветок, из разных тканей после стирки выглядят как новые благодаря щадящему отжиму. В процессе стирки в машине вероятность линьки и выцветания джинсов максимально снижена.



Экостирка

Если вещи не очень грязные, можно откорректировать программу, включив дополнительную функцию «Экостирка», чтобы стирка была более легкой и быстрой, а значит, с меньшим расходом электроэнергии.



Верхняя одежда

Куртки, ветровки, плащи, спортивную одежду из водоотталкивающих тканей (полиэстера, нейлона) теперь смело можно стирать в машине.



Детская одежда

Детские вещи, пеленки, постельное белье, полотенца из хлопка, смешанных тканей отстирываются от любых загрязнений и тщательно прополаскиваются.



Интенсивная стирка

Для повышения эффективности отстирывания грязные вещи стирают по выбранной программе с использованием дополнительной функции «Интенсивная стирка».



Увеличенный лоток

Увеличенный лоток имеет ручку с выступающей частью для захвата, на которую нанесено рифление во избежание скольжения руки.



Шелк

Изделия из шелка всегда сохраняют свою нежность и деликатность после стирки в машине, а предусмотренный в программе щадящий отжим защитит вещи от сминания.



Смешанные ткани

Для изделий из тонких синтетических и смешанных тканей стирка может быть дополнена различными функциями: экостиркой, интенсивной стиркой, остановкой с водой в баке, дополнительным полосканием.



Супербыстро 15 минут

Ежедневно после рабочего дня освежать одежду, быстро стирая в машине не очень грязные вещи, не только удобно, но и выгодно: электроэнергия расходуется меньше.



Темные вещи

Темные вещи, требующие особого ухода из-за возможности появления после стирки белесых пятен, удобно стирать, отделив их от других изделий, по особой программе.



Пауза в работе

Если программой не предусмотрена стирка в большом количестве воды, при необходимости можно приостановить работу машины, например для дозагрузки белья: достаточно нажать кнопку старт/пауза и открыть дверцу.



Разные мелодии сигнализации

Звуковая сигнализация, совмещенная со световой индикацией, имеет несколько мелодий оповещения.

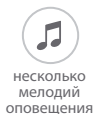


с загрузкой 1–6 кг:
СМА 60С810
СМА 60С1010

с загрузкой 1–7 кг:
СМА 70С810
СМА 70С1010
СМА 70С1210

ВОЗМОЖНОСТЬ ВЫБОРА:

по максимальной нагрузке — 6; 7 кг;
по скорости отжима —
800, 1000, 1200 об/мин;
по наличию системы «Aqua-Protect»;
по классу энергоэффективности — А+, А++;
по цвету (исполнения -01, -02
модели СМА 70С1010)



исполнение -00

исполнение -01

исполнение -02



www.atlant.by

ОСНОВНЫЕ ОСОБЕННОСТИ

- Работоспособность при напряжении от 170 до 255 В
- Звуковая сигнализация (несколько мелодий оповещения)
- Сегментный дисплей
- Светодиодная индикация
- Защита от детей
- Расход воды и электроэнергии в зависимости от ткани и количества белья
- Угол открывания дверцы 150°
- Нагреватель из высококачественной нержавеющей стали
- Бак из высокопрочного полипропилена
- Лоток для моющих средств с тремя отделениями увеличенного объема
- Система удаления остатков воды
- Система «Aqua-Protect» (СМА 60С1010, СМА 70С1010, СМА 70С1210)
- Автоматический контроль дисбаланса SBC (Smart Balance Control);
- Самодиагностика
- Контроль пенообразования
- Увеличенный диаметр дверцы 445 мм
- Пауза в работе (для дозагрузки белья)

ОСНОВНЫЕ ПРОГРАММЫ СТИРКИ

- Хлопок: 20 °С, 30 °С, 40 °С, 60 °С, 90 °С
- Синтетика: 20 °С, 30 °С, 40 °С, 60 °С
- Шелк: 20 °С, 30 °С
- Шерсть: 20 °С, 30 °С, 40 °С
- Спортивная обувь
- Смешанные ткани
- Рубашки / Джинсы
- Детская одежда / Верхняя одежда
- Темные вещи
- Отжим / Слив / Полоскание
- Супербыстро 15 минут
- Ручная стирка

ДОПОЛНИТЕЛЬНЫЕ ФУНКЦИИ

- Отложенный старт (до 24 ч)
- Предварительная стирка
- Дополнительное полоскание
- Легкое глаженьё
- Остановка с водой в баке
- Выбор скорости отжима
- Выбор температуры стирки
- Ночной режим
- Экостирка / Интенсивная стирка

ИНДИКАЦИЯ

- Время до начала или конца стирки
- Дополнительные функции
- Операции стирки
- Температура нагрева воды
- Скорость отжима
- Неисправность
- Защита от детей
- Блокировка дверцы при работе

с загрузкой 1–5 кг:
СМА 50У88
СМА 50У108

с загрузкой 1–6 кг:
СМА 60С88
СМА 60С108

ВОЗМОЖНОСТЬ ВЫБОРА:

- по максимальной загрузке — 5; 6 кг;
- по скорости отжима — 800, 1000 об/мин;
- по глубине корпуса — 421, 511 мм;
- по наличию системы «Aqua-Protect»

лёгкое глаженьё	шёлк	ручная стирка	спортивная обувь
экспресс-стирка	система «Aqua-Protect»	устойчивость к перепадам напряжения	само-диагностика

с загрузкой 1–6 кг:
СМА 60У88
СМА 60У108
СМА 60У128

с загрузкой 1–7 кг:
СМА 70С88
СМА 70С108

ВОЗМОЖНОСТЬ ВЫБОРА:

- по максимальной загрузке — 6; 7 кг;
- по скорости отжима — 800, 1000, 1200 об/мин;
- по глубине корпуса — 421, 511 мм;
- по наличию системы «Aqua-Protect»;
- по классу энергоэффективности — А+, А++

лёгкое глаженьё	шёлк	ручная стирка	спортивная обувь
экспресс-стирка	система «Aqua-Protect»	устойчивость к перепадам напряжения	само-диагностика



ОСНОВНЫЕ ОСОБЕННОСТИ

- Работоспособность при напряжении от 170 до 255 В
- Звуковая сигнализация
- Светодиодная индикация
- Расход воды и электроэнергии в зависимости от ткани и количества белья
- Блокировка дверцы от закрывания
- Угол открывания дверцы 180°
- Нагреватель из высококачественной нержавеющей стали
- Бак из высокопрочного полипропилена
- Лоток для моющих средств с тремя отделениями
- Система удаления остатков воды
- Система «Aqua-Protect» (СМА 60С108)
- Автоматический контроль дисбаланса SBC (Smart Balance Control);
- Самодиагностика
- Контроль пенообразования
- Пауза в работе (для дозагрузки белья)



ОСНОВНЫЕ ПРОГРАММЫ СТИРКИ

- Хлопок: 20 °С, 30 °С, 40 °С, 60 °С, 90 °С
- Синтетика: 20 °С, 40 °С, 60 °С
- Шелк: 20 °С, 30 °С, 40 °С
- Шерсть: 20 °С, 40 °С
- Интенсивная стирка
- Удаление пятен
- Спортивная одежда / Спортивная обувь
- Отжим / Слив / Полоскание
- Комби-стирка
- Экспресс-стирка
- Ручная стирка

ДОПОЛНИТЕЛЬНЫЕ ФУНКЦИИ

- Предварительная стирка
- Дополнительное полоскание
- Легкое глаженьё
- Остановка с водой в баке

ИНДИКАЦИЯ

- Дополнительные функции
- Операции стирки
- Неисправность



ОСНОВНЫЕ ОСОБЕННОСТИ

- Работоспособность при напряжении от 170 до 255 В
- Звуковая сигнализация
- Светодиодная индикация
- Расход воды и электроэнергии в зависимости от ткани и количества белья
- Блокировка дверцы от закрывания
- Угол открывания дверцы 180°
- Нагреватель из высококачественной нержавеющей стали
- Бак из высокопрочного полипропилена
- Лоток для моющих средств с тремя отделениями
- Система удаления остатков воды
- Система «Aqua-Protect» (СМА 60У108, СМА 60У128, СМА 70С108)
- Автоматический контроль дисбаланса SBC (Smart Balance Control);
- Самодиагностика
- Контроль пенообразования
- Пауза в работе (для дозагрузки белья)



ОСНОВНЫЕ ПРОГРАММЫ СТИРКИ

- Хлопок: 20 °С, 30 °С, 40 °С, 60 °С, 90 °С
- Синтетика: 20 °С, 40 °С, 60 °С
- Шелк: 20 °С, 30 °С, 40 °С
- Шерсть: 20 °С, 40 °С
- Интенсивная стирка
- Удаление пятен
- Спорт: одежда / обувь
- Отжим / Слив / Полоскание
- Комби-стирка
- Экспресс-стирка
- Ручная стирка

ДОПОЛНИТЕЛЬНЫЕ ФУНКЦИИ

- Предварительная стирка
- Дополнительное полоскание
- Легкое глаженьё
- Остановка с водой в баке

ИНДИКАЦИЯ

- Дополнительные функции
- Операции стирки
- Неисправность



с загрузкой 1–5 кг:
СМА 50У87
СМА 50У107

с загрузкой 1–7 кг:
СМА 70С87
СМА 70С107
СМА 70С127

с загрузкой 1–6 кг:
СМА 60У87
СМА 60У107
СМА 60У127
СМА 60С87
СМА 60С107

ВОЗМОЖНОСТЬ ВЫБОРА:

по максимальной загрузке — 5; 6; 7 кг;
 по скорости отжима — 800, 1000, 1200 об/мин;
 по глубине корпуса — 421, 511 мм;
 по наличию системы «Aqua-Protect»;
 по классу энергоэффективности — A, A+, A++



ОСНОВНЫЕ ОСОБЕННОСТИ

- Работоспособность при напряжении от 170 до 255 В
- Звуковая сигнализация
- Сегментный дисплей
- Светодиодная индикация
- Расход воды и электроэнергии в зависимости от ткани и количества белья
- Блокировка дверцы от закрывания
- Угол открывания дверцы 180°
- Нагреватель из высококачественной нержавеющей стали
- Бак из высокопрочного полипропилена
- Лоток для моющих средств с тремя отделениями
- Система удаления остатков воды
- Система «Aqua-Protect» (СМА 60У107, СМА 60У127, СМА 60С107, СМА 70С107, СМА 70С127)
- Автоматический контроль дисбаланса SBC (Smart Balance Control);
- Самодиагностика
- Контроль пенообразования
- Пауза в работе (для дозагрузки белья)

ОСНОВНЫЕ ПРОГРАММЫ СТИРКИ

- Хлопок: 20 °С, 30 °С, 40 °С, 60 °С, 90 °С
- Синтетика: 20 °С, 30 °С, 40 °С, 60 °С
- Деликатные ткани: 20 °С, 30 °С, 40 °С
- Шерсть: 20 °С, 30 °С, 40 °С
- Интенсивная стирка
- Удаление пятен
- Спортивная одежда / Спортивная обувь
- Деликатный отжим
- Отжим / Слив / Полоскание
- Комби-стирка
- Экспресс-стирка
- Ручная стирка

ДОПОЛНИТЕЛЬНЫЕ ФУНКЦИИ

- Отложенный старт (до 24 ч)
- Предварительная стирка
- Замачивание (от 1 до 2 ч)
- Дополнительное полоскание
- Легкое глажение
- Остановка с водой в баке
- Выбор скорости отжима
- Выбор температуры стирки
- Ночной режим

ИНДИКАЦИЯ

- Время до начала или конца стирки
- Дополнительные функции
- Операции стирки
- Температура нагрева воды
- Скорость отжима
- Неисправность

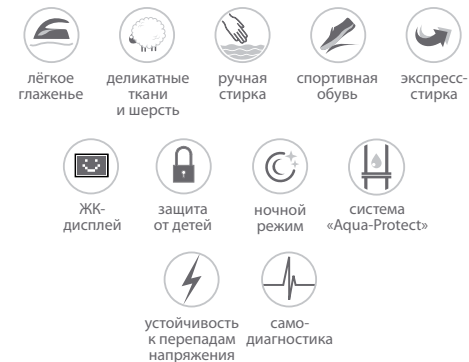


с загрузкой 1–6 кг:
СМА 60У86
СМА 60У106

с загрузкой 1–7 кг:
СМА 70С86
СМА 70С106
СМА 70С126

ВОЗМОЖНОСТЬ ВЫБОРА:

по максимальной загрузке — 6; 7 кг;
 по скорости отжима — 800, 1000, 1200 об/мин;
 по глубине корпуса — 421, 511 мм;
 по наличию системы «Aqua-Protect»;
 по классу энергоэффективности — A+, A++



Основные особенности

- Работоспособность при напряжении от 170 до 255 В
- Электронный блок с функцией памяти
- Звуковая сигнализация
- Большой ЖК-дисплей
- Выбор языка меню
- Защита от детей
- Расход воды и электроэнергии в зависимости от ткани и количества белья
- Блокировка дверцы от закрывания
- Угол открывания дверцы 180°
- Нагреватель из высококачественной нержавеющей стали
- Бак из высокопрочного полипропилена
- Лоток для моющих средств с тремя отделениями
- Система удаления остатков воды
- Система «Aqua-Protect» (СМА 60У106, СМА 70С106, СМА 70С126)
- Автоматический контроль дисбаланса SBC (Smart Balance Control);
- Самодиагностика
- Контроль пенообразования
- Пауза в работе (для дозагрузки белья)

ОСНОВНЫЕ ПРОГРАММЫ СТИРКИ

- Хлопок: 20 °С, 30 °С, 40 °С, 50 °С, 60 °С, 70 °С, 80 °С, 90 °С
- Синтетика: 20 °С, 30 °С, 40 °С, 50 °С, 60 °С
- Деликатные ткани: 20 °С, 30 °С, 40 °С
- Шерсть: 20 °С, 30 °С, 40 °С
- Интенсивная стирка
- Удаление пятен
- Спортивная одежда / Спортивная обувь
- Деликатный отжим
- Отжим / Слив / Полоскание
- Комби-стирка
- Экспресс-стирка
- Ручная стирка

ДОПОЛНИТЕЛЬНЫЕ ФУНКЦИИ

- Отложенный старт (до 24 ч)
- Предварительная стирка
- Замачивание (от 1 до 2 ч)
- Дополнительное полоскание
- Легкое глажение
- Остановка с водой в баке
- Выбор скорости отжима
- Выбор температуры стирки
- Ночной режим

ИНДИКАЦИЯ

- Время до начала или конца стирки
- Дополнительные функции
- Операции стирки
- Расход воды
- Расход электроэнергии
- Температура нагрева воды
- Скорость отжима
- Неисправность



СЕРИЯ 02



с загрузкой 1–3,5 кг:
CMA 35M82
CMA 35M102

с загрузкой 1–5 кг:
CMA 50Y82
CMA 50Y102

с загрузкой 1–6 кг:
CMA 60C82
CMA 60C102

с загрузкой 1–7 кг:
CMA 70C102
CMA 70C122

ВОЗМОЖНОСТЬ ВЫБОРА:

по максимальной загрузке — 3,5; 5; 6; 7 кг

по скорости отжима — 800, 1000, 1200 об/мин;
по глубине корпуса — 328, 400, 493 мм;

по наличию системы «Aqua-Protect»;
по классу энергоэффективности — A, A++



ОСНОВНЫЕ ОСОБЕННОСТИ

- Работоспособность при напряжении от 170 до 255 В
- Звуковая сигнализация
- Сегментный дисплей
- Светодиодная индикация
- Расход воды и электроэнергии в зависимости от ткани и количества белья
- Блокировка дверцы от закрывания
- Угол открывания дверцы 180°
- Нагреватель из высококачественной нержавеющей стали
- Лоток для моющих средств с тремя отделениями
- Бак из высокопрочного полипропилена
- Система удаления остатков воды
- Система «Aqua-Protect» (CMA 60C102, CMA 70C102, CMA 70C122)
- Автоматический контроль дисбаланса SBC (Smart Balance Control);
- Самодиагностика
- Контроль пенообразования
- Пауза в работе (для дозагрузки белья)

ОСНОВНЫЕ ПРОГРАММЫ СТИРКИ

- Хлопок: 20 °C, 30 °C, 40 °C, 60 °C, 90 °C
- Синтетика: 20 °C, 30 °C, 40 °C, 60 °C
- Деликатные ткани: 20 °C, 30 °C, 40 °C
- Шерсть: 20 °C, 30 °C, 40 °C
- Интенсивная стирка
- Удаление пятен
- Спортивная одежда / Спортивная обувь
- Деликатный отжим
- Отжим / Слив / Полоскание
- Комби-стирка
- Экспресс-стирка
- Ручная стирка

ДОПОЛНИТЕЛЬНЫЕ ФУНКЦИИ

- Отложенный старт (до 24 ч)
- Предварительная стирка
- Замачивание (от 1 до 2 ч)
- Дополнительное полоскание
- Легкое глажение
- Остановка с водой в баке
- Выбор скорости отжима
- Выбор температуры стирки

ИНДИКАЦИЯ

- Время до начала или конца стирки
- Дополнительные функции
- Операции стирки
- Температура нагрева воды
- Скорость отжима
- Неисправность



www.atlant.by

СЕРИЯ 01



с загрузкой 1–3,5 кг:
CMA 35M81
CMA 35M101

с загрузкой 1–5 кг:
CMA 50Y81
CMA 50Y101
CMA 50C81
CMA 50C101

ВОЗМОЖНОСТЬ ВЫБОРА:

по максимальной загрузке — 3,5; 5 кг;

по скорости отжима — 800, 1000 об/мин;

по глубине корпуса — 328, 400, 493 мм



ОСНОВНЫЕ ОСОБЕННОСТИ

- Работоспособность при напряжении от 170 до 255 В
- Звуковая сигнализация
- Светодиодная индикация
- Расход воды и электроэнергии в зависимости от ткани и количества белья
- Блокировка дверцы от закрывания
- Угол открывания дверцы 180°
- Нагреватель из высококачественной нержавеющей стали
- Лоток для моющих средств с тремя отделениями
- Бак из высокопрочного полипропилена
- Система удаления остатков воды
- Автоматический контроль дисбаланса SBC (Smart Balance Control);
- Самодиагностика
- Контроль пенообразования
- Пауза в работе (для дозагрузки белья)

ОСНОВНЫЕ ПРОГРАММЫ СТИРКИ

- Хлопок: 20 °C, 30 °C, 40 °C, 60 °C, 90 °C
- Синтетика: 40 °C, 60 °C
- Деликатные ткани: 20 °C, 30 °C, 40 °C
- Шерсть: 40 °C
- Интенсивная стирка
- Удаление пятен
- Спортивная одежда
- Спортивная обувь
- Отжим
- Слив
- Полоскание
- Комби-стирка
- Экспресс-стирка
- Ручная стирка

ДОПОЛНИТЕЛЬНЫЕ ФУНКЦИИ


- Предварительная стирка
- Дополнительное полоскание
- Легкое глажение
- Остановка с водой в баке

ИНДИКАЦИЯ

- Дополнительные функции
- Операции стирки
- Неисправность



www.atlant.by

		СЕРИЯ 10				
		SMART action				
						
ОСНОВНЫЕ ОСОБЕННОСТИ	60C810	60C1010	70C810	70C1010	CMA 70C1210	
Устойчивость к перепадам напряжения	+	+	+	+	+	
Электронный блок с функцией памяти	+	+	+	+	+	
Сегментный дисплей	+	+	+	+	+	
ЖК-дисплей	-	-	-	-	-	
Светодиодная индикация	+	+	+	+	+	
Звуковая сигнализация	+	+	+	+	+	
Выбор языка меню	-	-	-	-	-	
Габариты ВxШxГ (по корпусу), мм	846x596x482	846x596x482	846x596x482	846x596x482	846x596x482	
Масса, кг, не более	62	62	62	63	65	
Объем барабана, л, не менее	50	50	52,5	52,5	52,5	
Номинальная потребляемая мощность, Вт	2100	2100	2100	2100	2100	
Уровень шума при стирке / отжиме, дБА	59/68	59/73	59/68	59/73	59/75	
Максимальная скорость отжима, об/мин	800	1000	800	1000	1200	
Количество программ	16	16	16	16	16	
Максимальная загрузка сухого белья, кг	6,0	6,0	7,0	7,0	7,0	
Классы энергоэффективности / стирки / отжима	A+/A/D	A+/A/C	A++/A/D	A++/A/C	A++/A/B	
Годовой расход воды, л / электроэнергии, кВт·ч	11000/185	11000/185	11000/185	11000/185	11000/185	
Блокировка дверцы от закрывания	-	-	-	-	-	
Защита от детей	+	+	+	+	+	
Угол открывания дверцы	150°	150°	150°	150°	150°	
Нагреватель из нержавеющей стали	+	+	+	+	+	
Бак из высокопрочного полипропилена	+	+	+	+	+	
Система удаления остатков воды	+	+	+	+	+	
Система «Aqua-Protect»	-	+	-	+	+	
Самодиагностика	+	+	+	+	+	
Контроль пенообразования	+	+	+	+	+	
Пауза в работе (для дозагрузки белья)	+	+	+	+	+	
ОСНОВНЫЕ ПРОГРАММЫ СТИРКИ						
Хлопок / Синтетика / Шерсть / Шелк	+ / + / + / +	+ / + / + / +	+ / + / + / +	+ / + / + / +	+ / + / + / +	
Деликатные ткани	-	-	-	-	-	
Интенсивная стирка	-	-	-	-	-	
Удаление пятен	-	-	-	-	-	
Спортивная одежда / спортивная обувь	- / +	- / +	- / +	- / +	- / +	
Деликатный отжим	-	-	-	-	-	
Отжим / Слив / Полоскание	+ / + / +	+ / + / +	+ / + / +	+ / + / +	+ / + / +	
Комби-стирка / Смешанные ткани	- / +	- / +	- / +	- / +	- / +	
Экспресс-стирка / Супербыстро 15 минут	- / +	- / +	- / +	- / +	- / +	
Ручная стирка	+	+	+	+	+	
Рубашки / Джинсы	+ / +	+ / +	+ / +	+ / +	+ / +	
Детская одежда / Верхняя одежда	+ / +	+ / +	+ / +	+ / +	+ / +	
Темные вещи	+	+	+	+	+	
ДОПОЛНИТЕЛЬНЫЕ ФУНКЦИИ						
Отложенный старт (до 24 ч)	+	+	+	+	+	
Предварительная стирка	+	+	+	+	+	
Замачивание (от 1 до 2 ч)	-	-	-	-	-	
Дополнительное полоскание	+	+	+	+	+	
Легкое глажение	+	+	+	+	+	
Остановка с водой в баке	+	+	+	+	+	
Выбор скорости отжима / температуры стирки	+ / +	+ / +	+ / +	+ / +	+ / +	
Ночной режим	+	+	+	+	+	
Экостирка / Интенсивная стирка	+ / +	+ / +	+ / +	+ / +	+ / +	
ИНДИКАЦИЯ						
Время до начала или конца стирки	+	+	+	+	+	
Дополнительные функции	+	+	+	+	+	
Операции стирки	+	+	+	+	+	
Расход воды	-	-	-	-	-	
Расход электроэнергии	-	-	-	-	-	
Температура нагрева воды	+	+	+	+	+	
Скорость отжима	+	+	+	+	+	
Неисправность	+	+	+	+	+	
Защита от детей	+	+	+	+	+	
Блокировка дверцы при работе	+	+	+	+	+	

Примечание. Годовые значения расхода воды, электроэнергии, класс энергоэффективности представлены в соответствии с требованиями Директивы 1061/2010/EU.

СЕРИЯ 08

OptimaControl



СЕРИЯ 08 (рестайлинг)

OptimaControl



ОСНОВНЫЕ ОСОБЕННОСТИ	50Y88	50Y108	60C88	60C108	60Y88	60Y108	60Y128	70C88	70C108
Устойчивость к перепадам напряжения	+	+	+	+	+	+	+	+	+
Электронный блок с функцией памяти	-	-	-	-	-	-	-	-	-
Сегментный дисплей	-	-	-	-	-	-	-	-	-
ЖК-дисплей	-	-	-	-	-	-	-	-	-
Светодиодная индикация	+	+	+	+	+	+	+	+	+
Звуковая сигнализация	+	+	+	+	+	+	+	+	+
Выбор языка меню	-	-	-	-	-	-	-	-	-
Габариты ВxШxГ (по корпусу), мм	846x596x421	846x596x421	846x596x511	846x596x511	846x596x421	846x596x421	846x596x421	846x596x511	846x596x511
Масса, кг, не более	62	62	63	63	62	62	63	62	63
Объем барабана, л, не менее	40	40	50	50	42,3	42,3	42,3	52,5	52,5
Номинальная потребляемая мощность, Вт	1900	1900	2100	2100	1900	1900	1900	2100	2100
Уровень шума при стирке / отжиме, дБА	59/68	59/73	59/68	59/73	59/68	59/73	59/75	59/68	59/73
Максимальная скорость отжима, об/мин	800	1000	800	1000	800	1000	1200	800	1000
Количество программ			23				23		
Максимальная загрузка сухого белья, кг	5,0	5,0	6,0	6,0	6,0	6,0	6,0	7,0	7,0
Классы энергоэффективности / стирки / отжима	A/A/D	A/A/C	A/A/D	A/A/C	A+/A/D	A+/A/C	A+/A/B	A++/A/D	A++/A/C
Годовой расход воды, л / электроэнергии, кВт.ч	9800/175	9800/175	10900/200	10900/200	8800/190	8800/190	8800/190	10000/195	10000/195
Блокировка дверцы от закрывания	+	+	+	+	+	+	+	+	+
Защита от детей	-	-	-	-	-	-	-	-	-
Угол открывания дверцы		180°					180°		
Нагреватель из нержавеющей стали	+	+	+	+	+	+	+	+	+
Бак из высокопрочного полипропилена	+	+	+	+	+	+	+	+	+
Система удаления остатков воды	+	+	+	+	+	+	+	+	+
Система «Aqua-Protect»	-	-	-	+	-	+	+	-	+
Самодиагностика	+	+	+	+	+	+	+	+	+
Контроль пенообразования	+	+	+	+	+	+	+	+	+
Пауза в работе (для дозагрузки белья)	+	+	+	+	+	+	+	+	+
ОСНОВНЫЕ ПРОГРАММЫ СТИРКИ									
Хлопок / Синтетика / Шерсть / Шелк	+ / + / + / +	+ / + / + / +	+ / + / + / +	+ / + / + / +	+ / + / + / +	+ / + / + / +	+ / + / + / +	+ / + / + / +	+ / + / + / +
Деликатные ткани	-	-	-	-	-	-	-	-	-
Интенсивная стирка	+	+	+	+	+	+	+	+	+
Удаление пятен	+	+	+	+	+	+	+	+	+
Спортивная одежда / спортивная обувь	+ / +	+ / +	+ / +	+ / +	+ / +	+ / +	+ / +	+ / +	+ / +
Деликатный отжим	-	-	-	-	-	-	-	-	-
Отжим / Слив / Полоскание	+ / + / +	+ / + / +	+ / + / +	+ / + / +	+ / + / +	+ / + / +	+ / + / +	+ / + / +	+ / + / +
Комби-стирка / Смешанные ткани	+ / -	+ / -	+ / -	+ / -	+ / -	+ / -	+ / -	+ / -	+ / -
Экспресс-стирка / Супербыстро 15 минут	+ / -	+ / -	+ / -	+ / -	+ / -	+ / -	+ / -	+ / -	+ / -
Ручная стирка	+	+	+	+	+	+	+	+	+
Рубашки / Джинсы	- / -	- / -	- / -	- / -	- / -	- / -	- / -	- / -	- / -
Детская одежда / Верхняя одежда	- / -	- / -	- / -	- / -	- / -	- / -	- / -	- / -	- / -
Темные вещи	-	-	-	-	-	-	-	-	-
ДОПОЛНИТЕЛЬНЫЕ ФУНКЦИИ									
Отложенный старт (до 24 ч)	-	-	-	-	-	-	-	-	-
Предварительная стирка	+	+	+	+	+	+	+	+	+
Замачивание (от 1 до 2 ч)	-	-	-	-	-	-	-	-	-
Дополнительное полоскание	+	+	+	+	+	+	+	+	+
Легкое глажение	+	+	+	+	+	+	+	+	+
Остановка с водой в баке	+	+	+	+	+	+	+	+	+
Выбор скорости отжима / температуры стирки	- / -	- / -	- / -	- / -	- / -	- / -	- / -	- / -	- / -
Ночной режим	-	-	-	-	-	-	-	-	-
Экостирка / Интенсивная стирка	- / -	- / -	- / -	- / -	- / -	- / -	- / -	- / -	- / -
ИНДИКАЦИЯ									
Время до начала или конца стирки	-	-	-	-	-	-	-	-	-
Дополнительные функции	+	+	+	+	+	+	+	+	+
Операции стирки	+	+	+	+	+	+	+	+	+
Расход воды	-	-	-	-	-	-	-	-	-
Расход электроэнергии	-	-	-	-	-	-	-	-	-
Температура нагрева воды	-	-	-	-	-	-	-	-	-
Скорость отжима	-	-	-	-	-	-	-	-	-
Неисправность	+	+	+	+	+	+	+	+	+
Защита от детей	-	-	-	-	-	-	-	-	-
Блокировка дверцы при работе	-	-	-	-	-	-	-	-	-

СЕРИЯ 07
Multi Function



СЕРИЯ 06
Navigation



ОСНОВНЫЕ ОСОБЕННОСТИ	50У87	50У107	60У87	60У107	60У127	60С87	60С107	70С87	70С107	70С127	60У86	60У106	70С86	70С106	70С126
Устойчивость к перепадам напряжения	+	+	+	+	+	+	+	+	+	+	+	+	+	+	+
Электронный блок с функцией памяти	-	-	-	-	-	-	-	-	-	-	+	+	+	+	+
Сегментный дисплей	+	+	+	+	+	+	+	+	+	+	-	-	-	-	-
ЖК-дисплей	-	-	-	-	-	-	-	-	-	-	+	+	+	+	+
Светодиодная индикация	+	+	+	+	+	+	+	+	+	+	-	-	-	-	-
Звуковая сигнализация	+	+	+	+	+	+	+	+	+	+	+	+	+	+	+
Выбор языка меню	-	-	-	-	-	-	-	-	-	-	+	+	+	+	+
Габариты ВхШхГ (по корпусу), мм	846x596x421	846x596x421	846x596x421	846x596x421	846x596x421	846x596x511	846x596x511	846x596x511	846x596x511	846x596x511	846x596x421	846x596x421	846x596x511	846x596x511	846x596x511
Масса, кг, не более	62	62	62	62	63	62	63	62	63	65	63	63	64	64	65
Объем барабана, л, не менее	40	40	42,3	42,3	42,3	50	50	52,5	52,5	52,5	42,3	42,3	52,5	52,5	52,5
Номинальная потребляемая мощность, Вт	1900	1900	1900	1900	1900	2100	2100	2100	2100	2100	1900	1900	2100	2100	2100
Уровень шума при стирке / отжиме, дБА	59/68	59/73	59/68	59/73	59/75	59/68	59/73	59/68	59/73	59/75	59/68	59/73	59/68	59/73	59/75
Максимальная скорость отжима, об/мин	800	1000	800	1000	1200	800	1000	800	1000	1200	800	1000	800	1000	1200
Количество программ					15								15		
Максимальная загрузка сухого белья, кг	5,0	5,0	6,0	6,0	6,0	6,0	6,0	7,0	7,0	7,0	6,0	6,0	7,0	7,0	7,0
Классы энергоэффективности / стирки / отжима	A/A/D	A/A/C	A+/A/D	A+/A/C	A+/A/B	A/A/D	A/A/C	A+/A/D	A+/A/C	A+/A/B	A+/A/D	A+/A/C	A+/A/D	A+/A/C	A+/A/B
Расход воды, л / год / электроэнергия, кВт.ч / год	9800/175	9800/175	8800/190	8800/190	8800/190	10900/200	10900/200	10000/195	10000/195	10000/195	8800/190	8800/190	10000/195	10000/195	10000/195
Блокировка дверцы от закрывания	+	+	+	+	+	+	+	+	+	+	+	+	+	+	+
Защита от детей	-	-	-	-	-	-	-	-	-	-	+	+	+	+	+
Угол открывания дверцы					180°								180°		
Нагреватель из нержавеющей стали	+	+	+	+	+	+	+	+	+	+	+	+	+	+	+
Бак из высокопрочного полипропилена	+	+	+	+	+	+	+	+	+	+	+	+	+	+	+
Система удаления остатков воды	+	+	+	+	+	+	+	+	+	+	+	+	+	+	+
Система «Aqua-Protect»	-	-	-	+	+	-	+	-	+	+	-	+	-	+	+
Самодиагностика	+	+	+	+	+	+	+	+	+	+	+	+	+	+	+
Контроль пенообразования	+	+	+	+	+	+	+	+	+	+	+	+	+	+	+
Пауза в работе (для дозагрузки белья)	+	+	+	+	+	+	+	+	+	+	+	+	+	+	+
ОСНОВНЫЕ ПРОГРАММЫ СТИРКИ															
Хлопок / Синтетика / Шерсть / Шелк	+ / + / +/-	+ / + / +/-	+ / + / +/-	+ / + / +/-	+ / + / +/-	+ / + / +/-	+ / + / +/-	+ / + / +/-	+ / + / +/-	+ / + / +/-	+ / + / +/-	+ / + / +/-	+ / + / +/-	+ / + / +/-	+ / + / +/-
Деликатные ткани	+	+	+	+	+	+	+	+	+	+	+	+	+	+	+
Интенсивная стирка	+	+	+	+	+	+	+	+	+	+	+	+	+	+	+
Удаление пятен	+	+	+	+	+	+	+	+	+	+	+	+	+	+	+
Спортивная одежда / спортивная обувь	+ / +	+ / +	+ / +	+ / +	+ / +	+ / +	+ / +	+ / +	+ / +	+ / +	+ / +	+ / +	+ / +	+ / +	+ / +
Деликатный отжим	+	+	+	+	+	+	+	+	+	+	+	+	+	+	+
Отжим / Слив / Полоскание	+ / + / +	+ / + / +	+ / + / +	+ / + / +	+ / + / +	+ / + / +	+ / + / +	+ / + / +	+ / + / +	+ / + / +	+ / + / +	+ / + / +	+ / + / +	+ / + / +	+ / + / +
Комби-стирка / Смешанные ткани	+ / -	+ / -	+ / -	+ / -	+ / -	+ / -	+ / -	+ / -	+ / -	+ / -	+ / -	+ / -	+ / -	+ / -	+ / -
Экспресс-стирка / Супербыстро 15 минут	+ / -	+ / -	+ / -	+ / -	+ / -	+ / -	+ / -	+ / -	+ / -	+ / -	+ / -	+ / -	+ / -	+ / -	+ / -
Ручная стирка	+	+	+	+	+	+	+	+	+	+	+	+	+	+	+
Рубашки / Джинсы	- / -	- / -	- / -	- / -	- / -	- / -	- / -	- / -	- / -	- / -	- / -	- / -	- / -	- / -	- / -
Детская одежда / Верхняя одежда	- / -	- / -	- / -	- / -	- / -	- / -	- / -	- / -	- / -	- / -	- / -	- / -	- / -	- / -	- / -
Темные вещи	-	-	-	-	-	-	-	-	-	-	-	-	-	-	-
ДОПОЛНИТЕЛЬНЫЕ ФУНКЦИИ															
Отложенный старт (до 24 ч)	+	+	+	+	+	+	+	+	+	+	+	+	+	+	+
Предварительная стирка	+	+	+	+	+	+	+	+	+	+	+	+	+	+	+
Замачивание (от 1 до 2 ч)	+	+	+	+	+	+	+	+	+	+	+	+	+	+	+
Дополнительное полоскание	+	+	+	+	+	+	+	+	+	+	+	+	+	+	+
Легкое глажение	+	+	+	+	+	+	+	+	+	+	+	+	+	+	+
Остановка с водой в баке	+	+	+	+	+	+	+	+	+	+	+	+	+	+	+
Выбор скорости отжима / температуры стирки	+ / +	+ / +	+ / +	+ / +	+ / +	+ / +	+ / +	+ / +	+ / +	+ / +	+ / +	+ / +	+ / +	+ / +	+ / +
Ночной режим	+	+	+	+	+	+	+	+	+	+	+	+	+	+	+
Экостирка / Интенсивная стирка	- / -	- / -	- / -	- / -	- / -	- / -	- / -	- / -	- / -	- / -	- / -	- / -	- / -	- / -	- / -
ИНДИКАЦИЯ															
Время до начала или конца стирки	+	+	+	+	+	+	+	+	+	+	+	+	+	+	+
Дополнительные функции	+	+	+	+	+	+	+	+	+	+	+	+	+	+	+
Операции стирки	+	+	+	+	+	+	+	+	+	+	+	+	+	+	+
Расход воды	-	-	-	-	-	-	-	-	-	-	+	+	+	+	+
Расход электроэнергии	-	-	-	-	-	-	-	-	-	-	+	+	+	+	+
Температура нагрева воды	+	+	+	+	+	+	+	+	+	+	+	+	+	+	+
Скорость отжима	+	+	+	+	+	+	+	+	+	+	+	+	+	+	+
Неисправность	+	+	+	+	+	+	+	+	+	+	+	+	+	+	+
Защита от детей	-	-	-	-	-	-	-	-	-	-	-	-	-	-	-
Блокировка дверцы при работе	-	-	-	-	-	-	-	-	-	-	-	-	-	-	-

СЕРИЯ 02



СЕРИЯ 01

SOFTControl



ОСНОВНЫЕ ОСОБЕННОСТИ	35M82	35M102	50Y82	50Y102	60C82	60C102	70C102	70C122	35M81	35M101	50Y81	50Y101	50C81	50C101
Устойчивость к перепадам напряжения	+	+	+	+	+	+	+	+	+	+	+	+	+	+
Электронный блок с функцией памяти	-	-	-	-	-	-	-	-	-	-	-	-	-	-
Сегментный дисплей	+	+	+	+	+	+	+	+	-	-	-	-	-	-
ЖК-дисплей	-	-	-	-	-	-	-	-	-	-	-	-	-	-
Светодиодная индикация	+	+	+	+	+	+	+	+	+	+	+	+	+	+
Звуковая сигнализация	+	+	+	+	+	+	+	+	+	+	+	+	+	+
Выбор языка меню	-	-	-	-	-	-	-	-	-	-	-	-	-	-
Габариты ВxШxГ (по корпусу), мм	846x596x328	846x596x328	846x596x400	846x596x400	846x596x493	846x596x493	846x596x493	846x596x493	846x596x328	846x596x328	846x596x400	846x596x400	846x596x493	846x596x493
Масса, кг, не более	58	58	60	62	62	63	64	65	58	58	60	62	62	63
Объем барабана, л, не менее	30	30	40	40	50	50	52,5	52,5	30	30	40	40	50	50
Номинальная потребляемая мощность, Вт	1900	1900	1900	1900	2100	2100	2100	2100	1900	1900	1900	1900	2100	2100
Уровень шума при стирке / отжиме, дБА	59/68	59/73	59/68	59/73	59/68	59/73	59/73	59/75	59/68	59/73	59/68	59/73	59/68	59/73
Максимальная скорость отжима, об/мин	800	1000	800	1000	800	1000	1000	1200	800	1000	800	1000	800	1000
Количество программ	15								21					
Максимальная нагрузка сухого белья, кг	3,5	3,5	5,0	5,0	6,0	6,0	7,0	7,0	3,5	3,5	5,0	5,0	5,0	5,0
Классы энергоэффективности / стирки / отжима	A/A/D	A/A/C	A/A/D	A/A/C	A/A/D	A/A/C	A++/A/C	A++/A/B	A/A/D	A/A/C	A/A/D	A/A/C	A/A/D	A/A/C
Расход воды, л / год / электроэнергии, кВт·ч / год	7000/130,5	7000/130,5	9800/175	9800/175	10900/200	10900/200	10000/195	10000/195	7000/130,5	7000/130,5	9800/175	9800/175	9900/175	9900/175
Блокировка дверцы от закрывания	+	+	+	+	+	+	+	+	+	+	+	+	+	+
Защита от детей	-	-	-	-	-	-	-	-	-	-	-	-	-	-
Угол открывания дверцы	180°								180°					
Нагреватель из нержавеющей стали	+	+	+	+	+	+	+	+	+	+	+	+	+	+
Бак из высокопрочного полипропилена	+	+	+	+	+	+	+	+	+	+	+	+	+	+
Система удаления остатков воды	+	+	+	+	+	+	+	+	+	+	+	+	+	+
Система «Aqua-Protect»	-	-	-	-	-	+	+	+	-	-	-	-	-	-
Самодиагностика	+	+	+	+	+	+	+	+	+	+	+	+	+	+
Контроль пенообразования	+	+	+	+	+	+	+	+	+	+	+	+	+	+
Пауза в работе (для дозагрузки белья)	+	+	+	+	+	+	+	+	+	+	+	+	+	+
ОСНОВНЫЕ ПРОГРАММЫ СТИРКИ														
Хлопок / Синтетика / Шерсть / Шелк	+ / + / + / -	+ / + / + / -	+ / + / + / -	+ / + / + / -	+ / + / + / -	+ / + / + / -	+ / + / + / -	+ / + / + / -	+ / + / + / -	+ / + / + / -	+ / + / + / -	+ / + / + / -	+ / + / + / -	+ / + / + / -
Деликатные ткани	+	+	+	+	+	+	+	+	+	+	+	+	+	+
Интенсивная стирка	+	+	+	+	+	+	+	+	+	+	+	+	+	+
Удаление пятен	+	+	+	+	+	+	+	+	+	+	+	+	+	+
Спортивная одежда / спортивная обувь	+ / +	+ / +	+ / +	+ / +	+ / +	+ / +	+ / +	+ / +	+ / +	+ / +	+ / +	+ / +	+ / +	+ / +
Деликатный отжим	+	+	+	+	+	+	+	+	-	-	-	-	-	-
Отжим / Слив / Полоскание	+ / + / +	+ / + / +	+ / + / +	+ / + / +	+ / + / +	+ / + / +	+ / + / +	+ / + / +	+ / + / +	+ / + / +	+ / + / +	+ / + / +	+ / + / +	+ / + / +
Комби-стирка / Смешанные ткани	+ / -	+ / -	+ / -	+ / -	+ / -	+ / -	+ / -	+ / -	+ / -	+ / -	+ / -	+ / -	+ / -	+ / -
Экспресс-стирка / Супербыстро 15 минут	+ / -	+ / -	+ / -	+ / -	+ / -	+ / -	+ / -	+ / -	+ / -	+ / -	+ / -	+ / -	+ / -	+ / -
Ручная стирка	+	+	+	+	+	+	+	+	+	+	+	+	+	+
Рубашки / Джинсы	- / -	- / -	- / -	- / -	- / -	- / -	- / -	- / -	- / -	- / -	- / -	- / -	- / -	- / -
Детская одежда / Верхняя одежда	- / -	- / -	- / -	- / -	- / -	- / -	- / -	- / -	- / -	- / -	- / -	- / -	- / -	- / -
Темные вещи	-	-	-	-	-	-	-	-	-	-	-	-	-	-
ДОПОЛНИТЕЛЬНЫЕ ФУНКЦИИ														
Отложенный старт (до 24 ч)	+	+	+	+	+	+	+	+	-	-	-	-	-	-
Предварительная стирка	+	+	+	+	+	+	+	+	+	+	+	+	+	+
Замачивание (от 1 до 2 ч)	+	+	+	+	+	+	+	+	-	-	-	-	-	-
Дополнительное полоскание	+	+	+	+	+	+	+	+	+	+	+	+	+	+
Легкое глажение	+	+	+	+	+	+	+	+	+	+	+	+	+	+
Остановка с водой в баке	+	+	+	+	+	+	+	+	+	+	+	+	+	+
Выбор скорости отжима / температуры стирки	+ / +	+ / +	+ / +	+ / +	+ / +	+ / +	+ / +	+ / +	- / -	- / -	- / -	- / -	- / -	- / -
Ночной режим	-	-	-	-	-	-	-	-	-	-	-	-	-	-
Эко-стирка / Интенсивная стирка	- / -	- / -	- / -	- / -	- / -	- / -	- / -	- / -	- / -	- / -	- / -	- / -	- / -	- / -
ИНДИКАЦИЯ														
Время до начала или конца стирки	+	+	+	+	+	+	+	+	-	-	-	-	-	-
Дополнительные функции	+	+	+	+	+	+	+	+	+	+	+	+	+	+
Операции стирки	+	+	+	+	+	+	+	+	+	+	+	+	+	+
Расход воды	-	-	-	-	-	-	-	-	-	-	-	-	-	-
Расход электроэнергии	-	-	-	-	-	-	-	-	-	-	-	-	-	-
Температура нагрева воды	+	+	+	+	+	+	+	+	-	-	-	-	-	-
Скорость отжима	+	+	+	+	+	+	+	+	-	-	-	-	-	-
Неисправность	+	+	+	+	+	+	+	+	+	+	+	+	+	+
Защита от детей	-	-	-	-	-	-	-	-	-	-	-	-	-	-
Блокировка дверцы при работе	-	-	-	-	-	-	-	-	-	-	-	-	-	-



Закрытое акционерное общество «АТЛАНТ»
Проспект Победителей, 61, 220035, г. Минск, Республика Беларусь.

Тел.: (8-10-375-17) 203-71-72, 203-23-77
info@atlant.com.by; www.atlant.by