



Презентация МУЛЬТИВАРКА

Endever SkyLine MC-98M



МУЛЬТИВАРКА ENDEVER SKYLINE MC-98M—

новейшая модель с суперсовременным дизайном и с максимальным набором уникальных программ и функций!

Создана с учетом последних научных разработок в области кухонной техники, а также учитывает многочисленные пожелания наших потребителей.



Голосовое
СОПРОВОЖДЕНИЕ



СЕНСОРНАЯ
панель управления



- НАГРЕВ



Режим **Мастер-повар** дает возможность самостоятельно регулировать время и температуру приготовления любого блюда, в соответствии с вашими рецептами и вкусовыми предпочтениями.

21 автоматическая программа



Мастер-повар



Жарка



Запекание



Томление



Варка на пару



Фритюр



Тушение



Варка



Суп



Пицца



Плов



Холодец



Паста



Рис



Гречка



Молочная каша



Овсянка



Творог



Йогурт



Выпечка

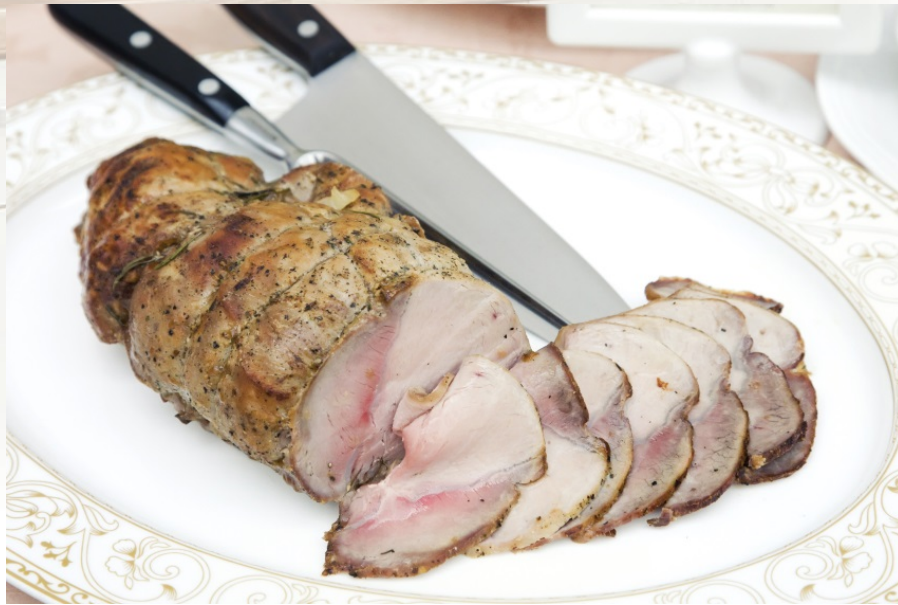


Очистка

Режим **Очистка** гарантирует легкий уход и идеальную очистку съемной чаши, позволяет легко удалить самые стойкие загрязнения, не нанося ни малейшего вреда покрытию и тем самым значительно продлевая срок её эксплуатации.

Режим Томление

Отдельного упоминания заслуживает эксклюзивный режим **Томление**, разработанный инженерами компании **Endever** и не имеющий аналогов на рынке. Особенность его заключается в том, что приготовление идет не так, как обычно, на плите или в духовке при возрастающей температуре, а в процессе медленного, очень долгого тушения при постепенно снижающейся температуре.



Этот режим создает условия и имитирует процесс приготовления, характерный для русской печи. Блюда, приготовленные таким образом, имеют совершенно неповторимый вкус и чрезвычайно нежную консистенцию, а самое главное - этот щадящий режим максимально сохраняет все витамины и полезные питательные вещества в продуктах.

Мультиварка Endever SkyLine MC-98M

имеет целый ряд дополнительных самых современных опций, значительно расширяющих её функциональность:

- *Возможность дополнительной регулировки не только времени, но и **температуры приготовления** на программах **Суп, Пицца, Молочная каша, Овсянка, Жарка, Фритюр** - позволяет идеально отрегулировать процесс приготовления под каждый конкретный продукт, вид крупы и объем пищи.*
- *Также предусмотрена возможность **предварительной отмены автоподогрева**. Теперь отключить автоподогрев можно не только после окончания приготовления, а уже во время установки программы. Эта функция очень удобна в тех случаях, когда нет необходимости длительное время поддерживать температуру готового блюда или для того, чтобы избежать его нежелательного нагрева уже после окончания программы.*
- *Гарантией высокого качества приготовления является встроенный в крышку устройства дополнительный нагревательный элемент, благодаря которому, в данной мультиварке на практике реализована **функция объемного 3D-нагрева**, т.е. равномерного распределения тепла по всей поверхности кастрюли. Таким образом еда готовится в оптимальных условиях щадящим способом, при этом сохраняются все витамины и полезные вещества.*

- Немаловажным преимуществом **мультиварки Endever SkyLine MC-98M** является **съемная кастрюля с ручками и с керамическим покрытием** в базовой комплектации. Керамическое покрытие отличается высокой теплопроводностью и имеет самые высокие антипригарные свойства, позволяет готовить пищу с минимальным применением масла или совсем без него, сохраняя натуральный вкус и аромат блюда.
- **Керамическое покрытие** – самое безопасное для здоровья человека антипригарное покрытие из всех имеющихся сегодня на рынке.
- Не нагревающиеся ручки на корпусе съемной кастрюли предоставляют дополнительное удобство и гарантируют безопасность в обращении с мультиваркой.
- Жемчужиной комплектации данной мультиварки является первая в России книга на **«333 рецепта»** с иллюстрациями, в которой собраны самые лучшие и проверенные рецепты для мультиварок. Эта книга поможет освоить мастерство приготовления пищи в мультиварке, продемонстрирует её безграничные возможности и преимущества.



ФУНКЦИОНАЛЬНЫЕ ОСОБЕННОСТИ



- 1 · Сенсорная панель управления и цифровой LED-дисплей
- 2 · Дополнительный нагревательный элемент в крышке - 3D-нагрев!
- 3 · Внутренняя съемная алюминиевая крышка
- 4 · Съемный паровой клапан
- 5 · Съемная кастрюля с ручками
- 6 · Съемный каплесборник для конденсата
- 7 · Съемный держатель для ложки
- 8 · Удобная ручка для переноски





ТЕХНИЧЕСКИЕ ХАРАКТЕРИСТИКИ

- Мощность: 860 Вт
- Максимальная мощность: 220 В, 50 Гц
- Объем: 5 л
- Диапазон температур: 40~160°C
- Количество автоматических режимов работы: 21
- Время приготовления: от 5 мин. до 12 часов
- Таймер с отсрочкой старта: до 24 часов
- Автоподогрев: до 24 часов
- Цвет: черный
- Габаритные размеры: 39,7*29,7*25,9
- Вес изделия: 3,92 кг

КОМПЛЕКТАЦИЯ



Съемная кастрюля с высококачественным антипригарным керамическим покрытием «CeramicPro»



Контейнер-пароварка

Корзина для фритюра



Баночки для йогурта



Ложка для крупы



Черпак для супа

Мерный стакан



Книга рецептов

СТИЛЬНАЯ ИНФОРМАТИВНАЯ УПАКОВКА





Спасибо за внимание!

141009, Россия, МО, г. Мытищи, Олимпийский пр-т, д.10, офис 1803
8-800-5555-88-3 (звонки по РФ БЕСПЛАТНО)
+7(495) 926 0677, +7(495) 926 0688
www.endever.su www.kromax.ru

