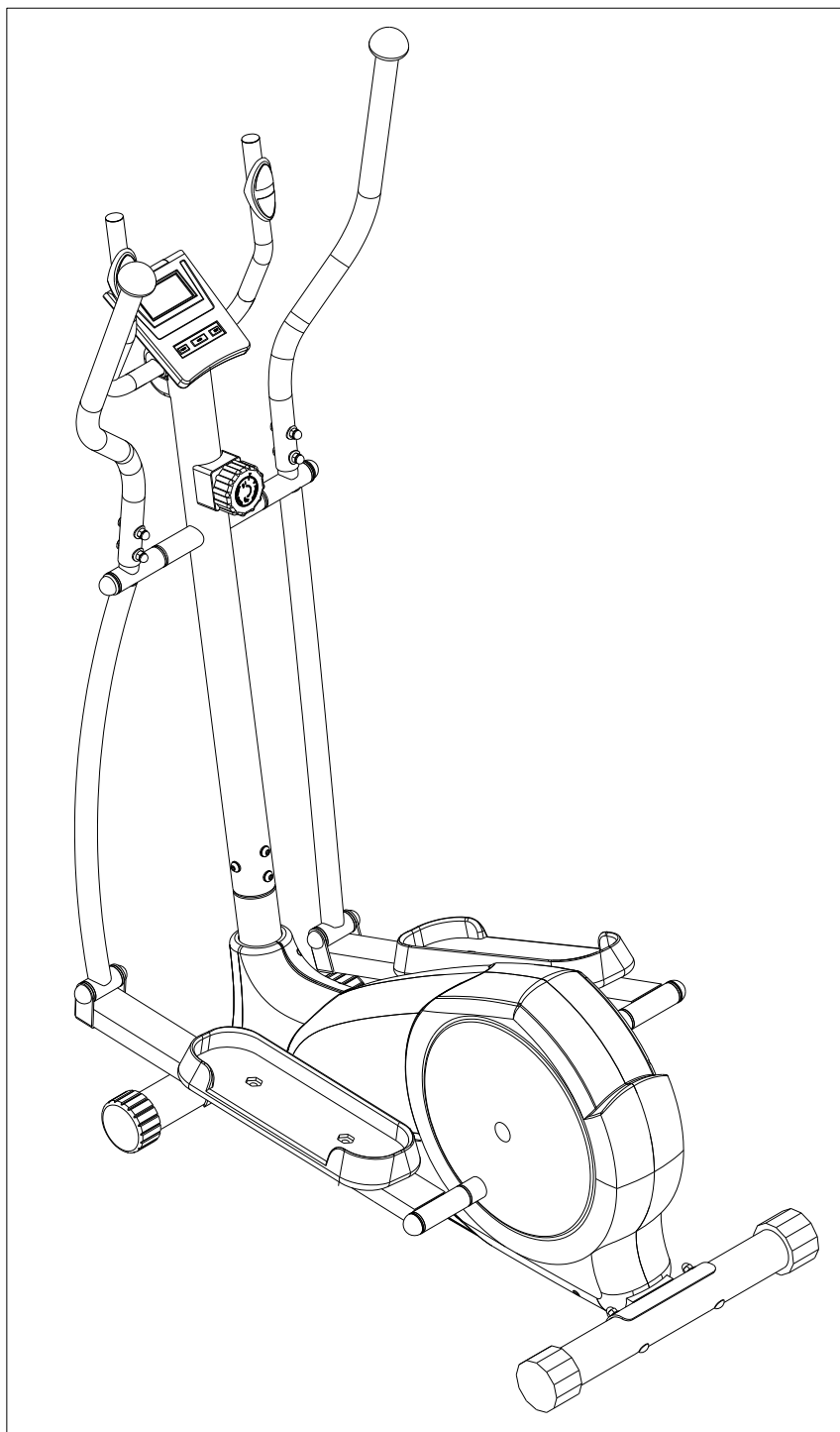

Инструкция



ВНИМАНИЕ!

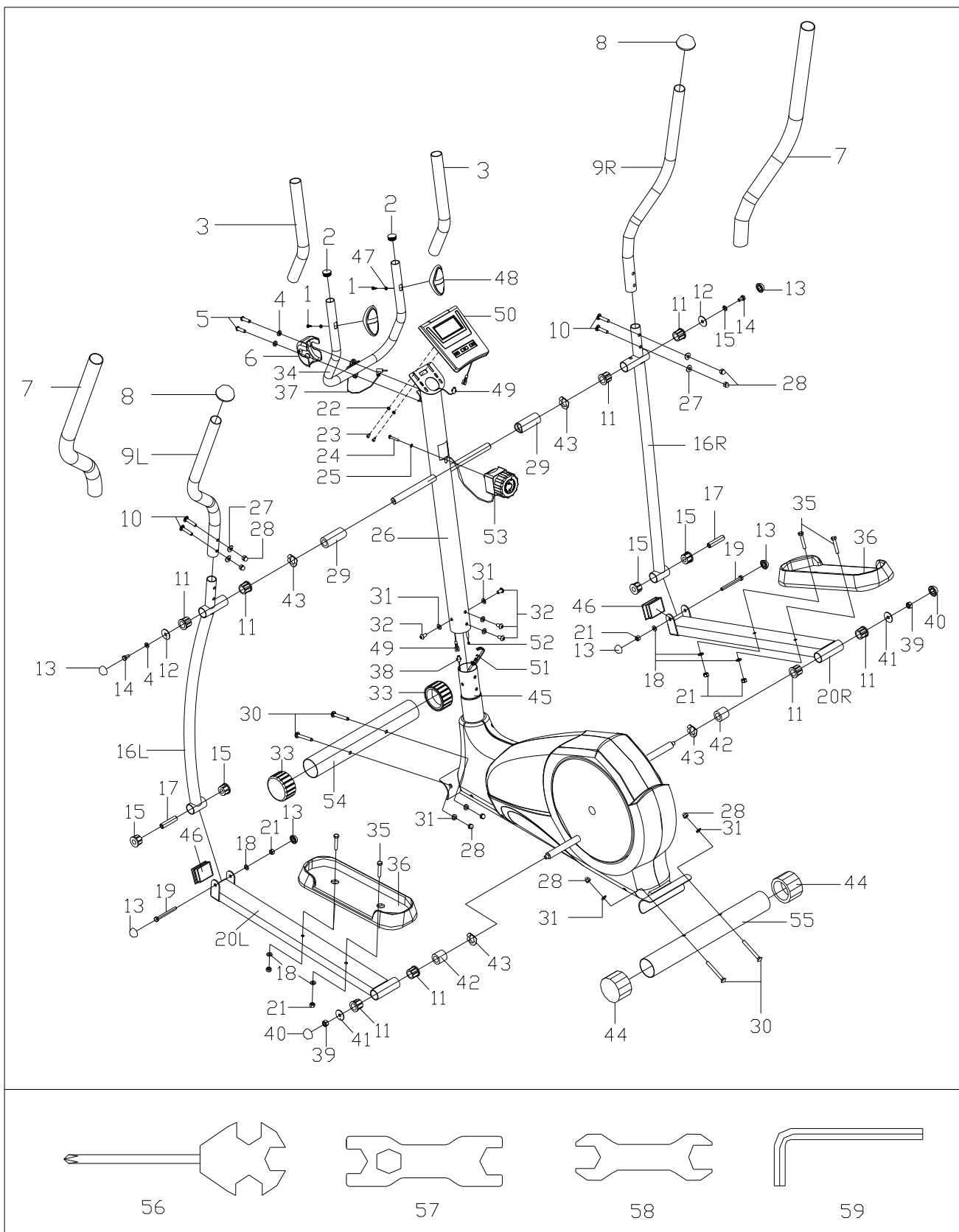
ПРОЧИТЕ ИНСТРУКЦИЮ ПЕРЕД ИСПОЛЬЗОВАНИЕМ.

Меры предосторожности

Держите инструкцию поблизости

1. Необходимо тщательно ознакомиться с инструкцией.
Безопасное и эффективное использование возможно лишь в случае правильной сборки и при надлежащем уходе за оборудованием. НА Вас лежит ответственность о том, что все пользователи данного оборудования проинструктированы о мерах предосторожности при работе с ним.
2. Перед использованием рекомендовано обратиться за консультацией к вашему лечащему врачу для определения ваших физических кондиций и состояния здоровья, не подвергаетесь ли вы опасности при работе с тренажером. Особенно важно получить консультацию, если вы принимаете препараты для сердца, давления.
3. Прислушивайтесь к сигналам вашего тела. Чрезмерные тренировки могут нанести вред вашему здоровью. Прекратите тренировку, если почувствовали боль, тяжесть в груди, аритмию, чрезмерно учащенное дыхание, головокружение, тошноту. В случае подобных симптомов обратитесь к врачу прежде, чем возобновить тренировки.
4. Оборудование предназначено только для взрослых, держите детей и животных подальше от тренажера.
5. Используйте оборудование только на плоской, прочной и ровной поверхности. Для защиты напольного покрытия используйте специальный мат. Для максимальной безопасности убедитесь, что вокруг тренажера имеется мин. 0,5 м свободного пространства.
6. Перед тренировкой проверяйте затяжку болтов.
7. Безопасность тренировок зависит от частоты и периодичности осмотра оборудования на предмет износа и поломок комплектующих частей.
8. В случае обнаружения неисправности, либо возникновения посторонних звуков при работе с тренажером, прекратите тренировку. Не возобновляйте тренировку до устранения проблемы.
9. Используйте подходящую одежду при работе с тренажером. Избегайте длинную, свободную одежду, элементы которой могут попасть в движущиеся механизмы.
10. Оборудование соответствует классу Н.С.Максимальный вес пользователя: **120kg**. Торможение зависит от набранной скорости.
11. Не для терапевтического использования.
12. При транспортировке избегайте нагрузки на спину, используйте ролики либо обратитесь за помощью.

ОБЩИЙ ВИД:

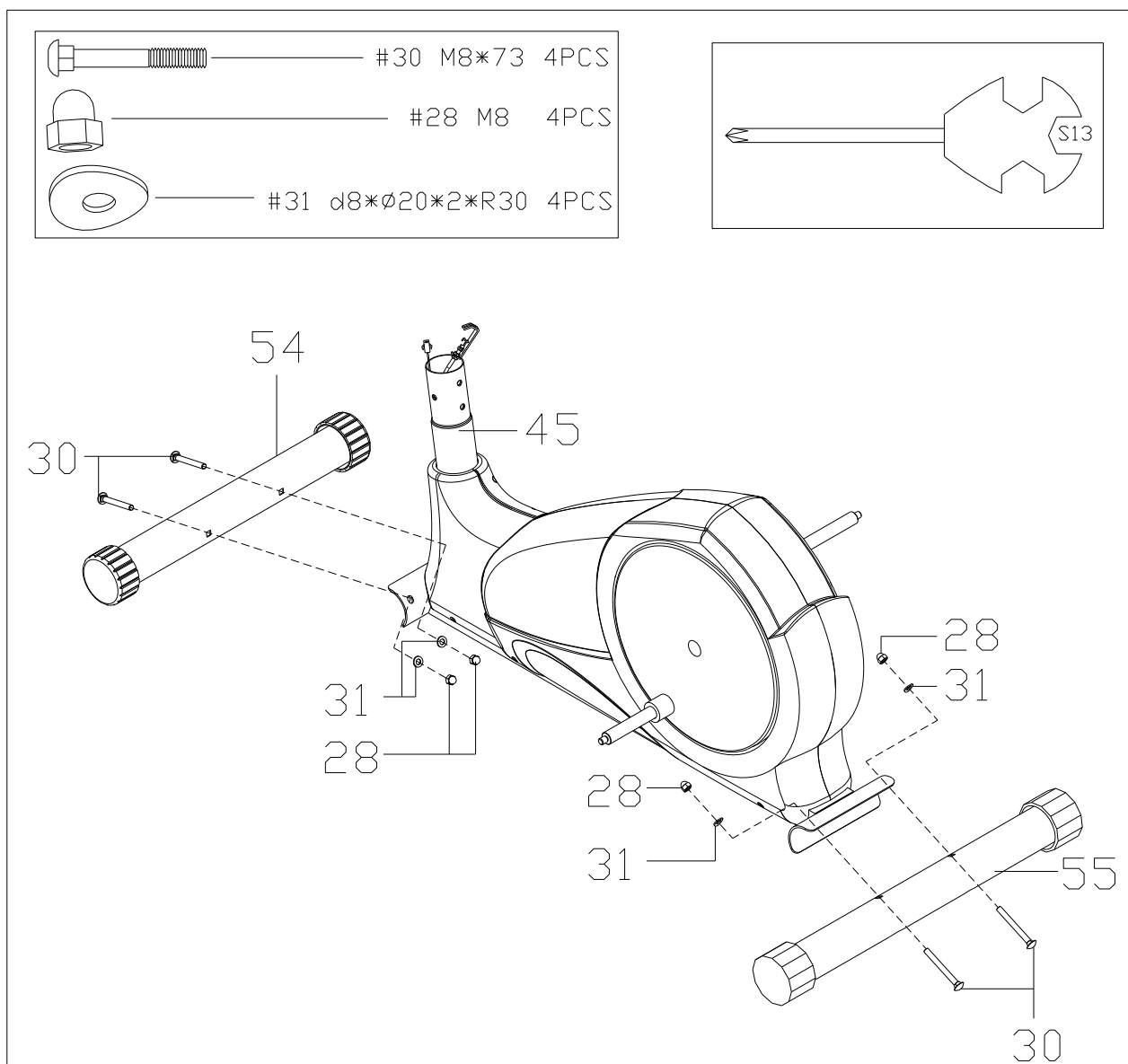


ПЕРЕЧЕНЬ ЧАСТЕЙ

NO.	НАИМЕНОВАНИЕ	К-ВО
1	Винт ST4*19	2
2	Заглушка Ф25*16	2
3	Вспененная насадка Ф23*5*400	2
4	Пружинная шайба d8	4
5	Винт М8*30	2
6	Разделитель	1
7	Вспененная насадка Ф30*5*630	2
8	Заглушка Ф32*46*Ф50	2
9L/R	Рычаг L/R	2
10	Болт М8*43	4
11	Вкладыш 2	8
12	Шайба d8*Ф32*2	2
13	Заглушка S13	6
14	Болт М8*16	2
15	Прокладка 1	4
16L/R	Стойка(L/R)	2
17	Разделитель Ф14*Ф8.3*59	2
18	Шайба d8*Ф16* 1.5	6
19	Болт М8*75	2
20L/R	Платформа педалей L/R	2
21	Нейлоновая гайка М8	6
22	Шайба d5*Ф10*1	2
23	Винт М5*10	2
24	Винт М5*40	1
25	Изогнутая шайба d5*Ф20*1.5*R30	1
26	Центральная стойка	1
27	Изогнутая шайба d8*Ф20*2*R16	4
28	Гайка М8	8
29	Разделитель Ф32*Ф19.2*75.5	2
30	Гайка М8*73	4

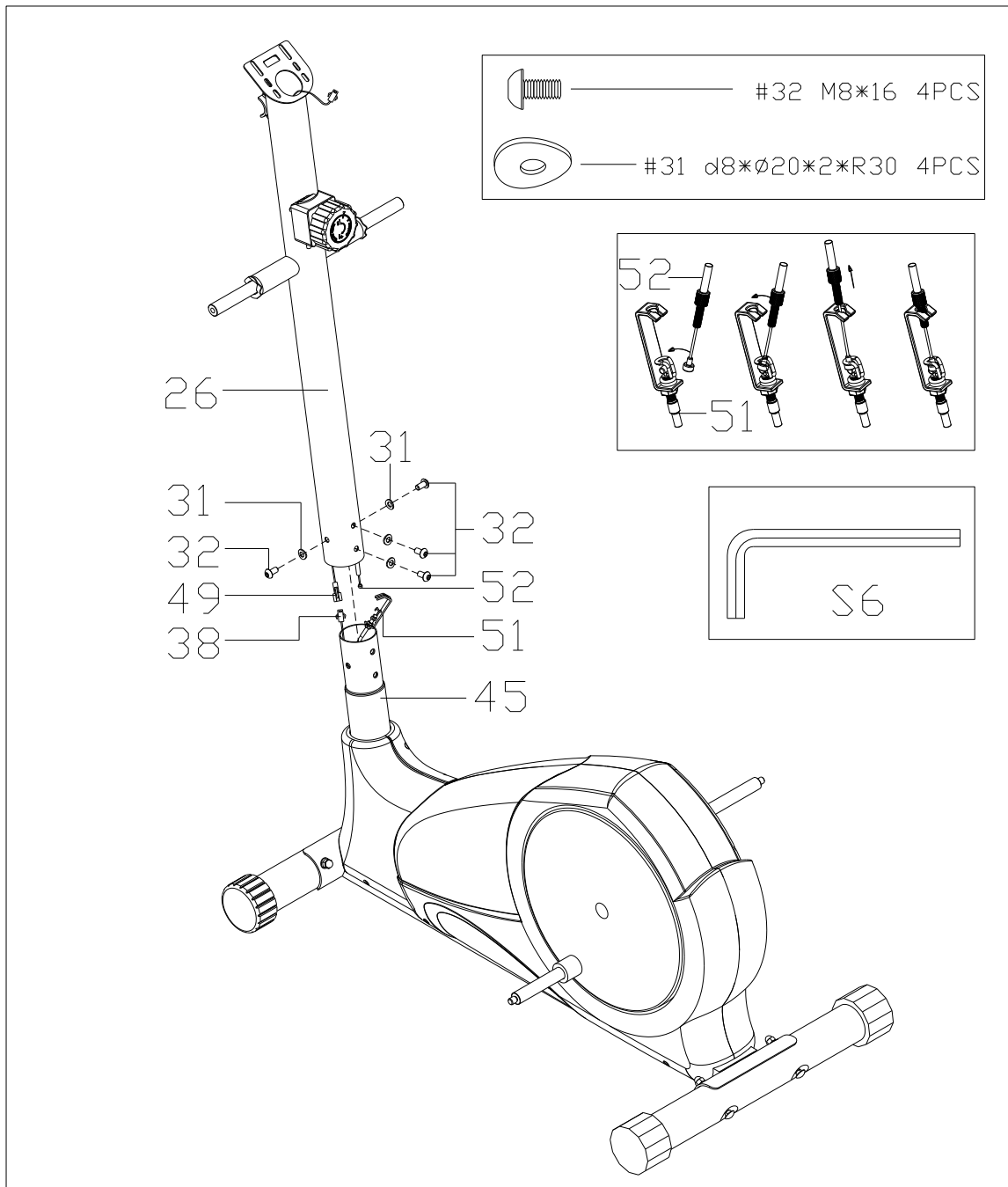
NO.	НАИМЕНОВАНИЕ	К-ВО
31	Изогнутая шайба d8*Ф20*2*R30	8
32	Винт М8*16	4
33	Заглушка Ф60*Ф78*62	2
34	Стойка	1
35	Болт М8*45	4
36	ПедалиL/R	2
37	Провод пульса	1
38	Провод сенсора 2	1
39	Нейлоновая гайка М10*1.25	2
40	Заглушка S16	2
41	Шайба d10*Ф32*2	2
42	Шайба Ф32*Ф19.2*30	4
43	Изогнутая шайба d19*Ф25*0.3	4
44	Заглушка Ф60*45.5	2
45	Рама	1
46	Заглушка J60*30*15	2
47	Шайба d6*Ф12*1	2
48	Датчик пульса Ф25	2
49	Провод 1	1
50	Компьютер	1
51	Трос регулировки нагрузки	1
52	Провод маховика	1
53	Схема	1
54	Передний стабилизатор	1
55	Задний стабилизатор	1
56	Ключ S13-14-15	1
57	Ключ S17-19	1
58	Ключ S13-15	1
59	Ключ S6	1

ШАГ 1:



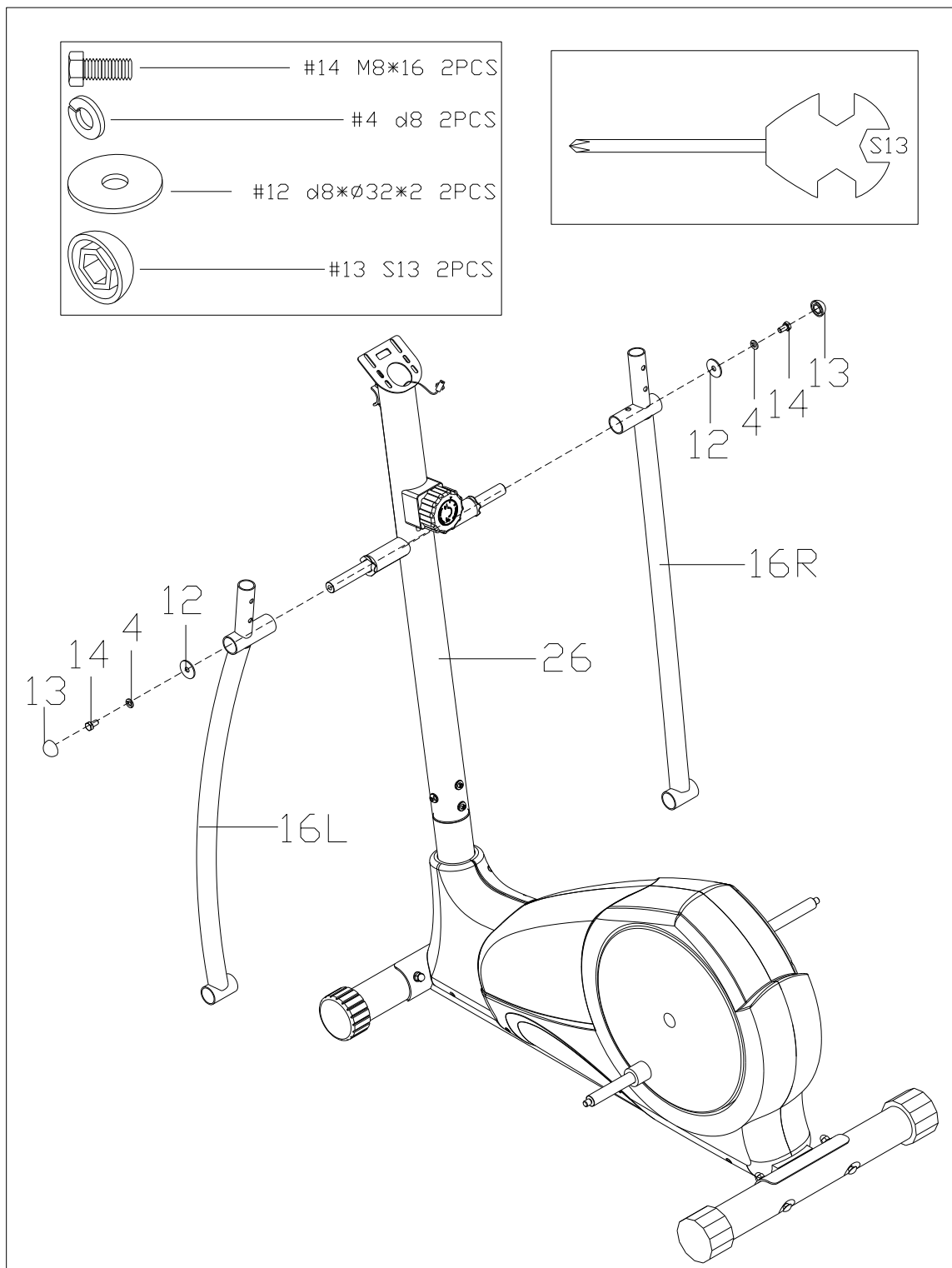
Закрепите передний стабилизатор (54) и задний стабилизатор (55) на основной раме(45) болтами (30), шайбами (31) и гайками (28).

ШАГ 2:



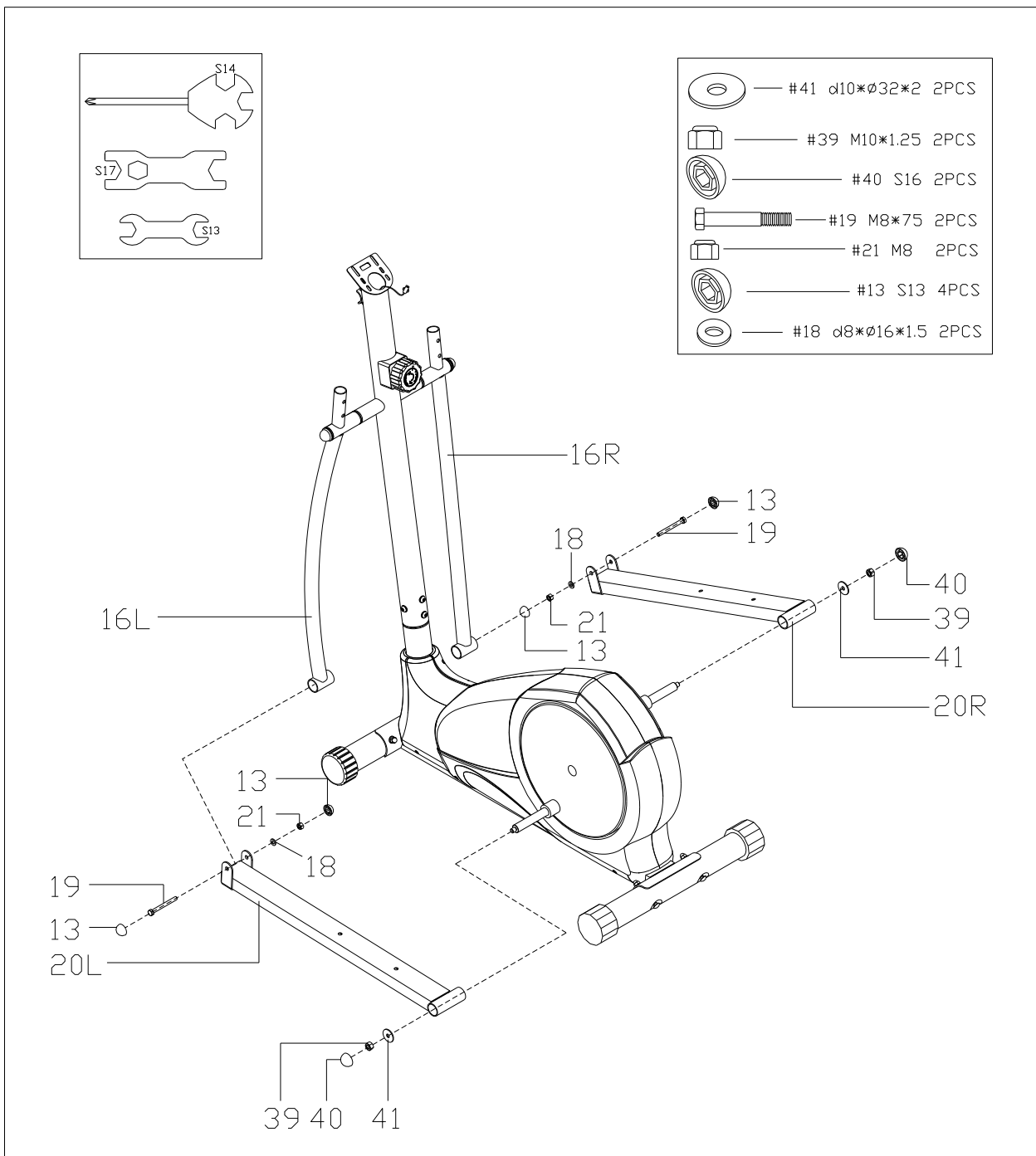
- a. Соедините провод сенсора 1(49) с проводом, выходящим из основания рамы 2(38)
- b. Соедините трос изменения нагрузки (52) с тросом из рамы (51)
- c. Установите центральную стойку (26) на раму (45), закрепите винтами (32) и изогнутыми шайбами (31).

ШАГ 3:



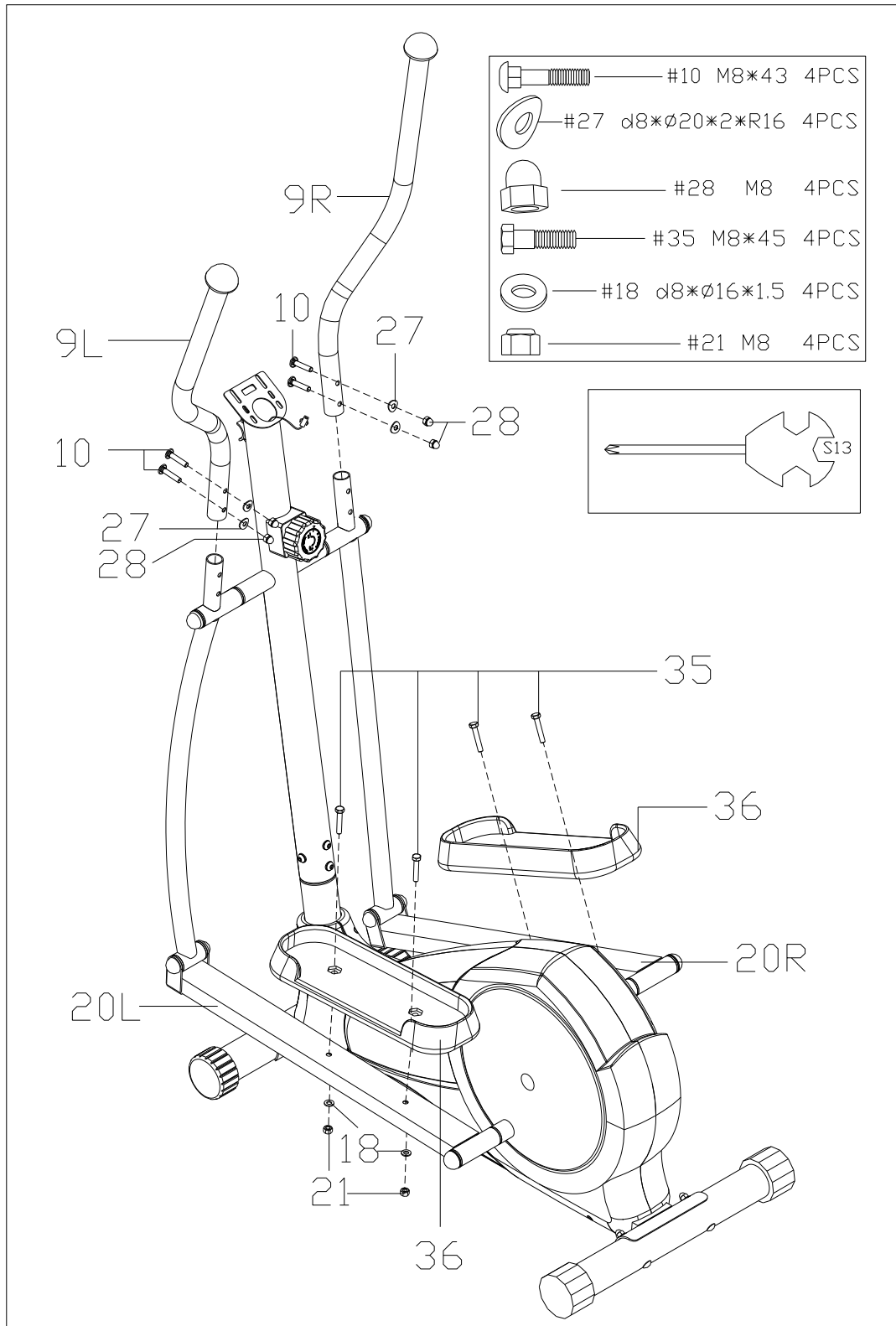
Установите разделительный штырь (16L/R) в центральную стойку (26) зафиксируйте винтами (14), шайбами (4) и контргайками (12).

ШАГ 4:



- Установите платформу педалей (20L/R) на штырь маховика (39), закрепите винтом и шайбами(41)
- Соедините рычаги (16L/R) с платформой (20L/R) при помощи болта(19) , шайбы (18) и гайки (21) оденьте заглушку (13)

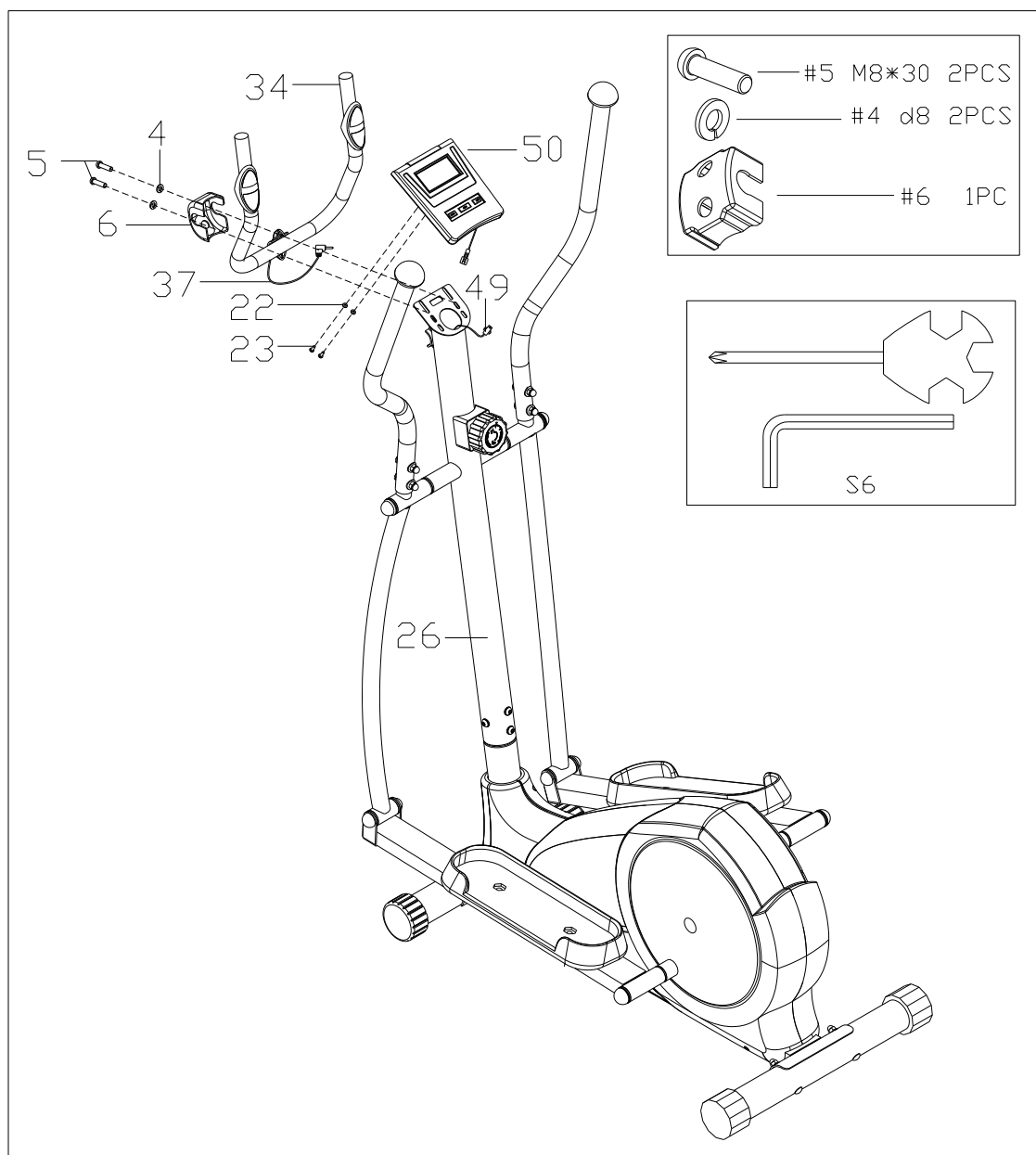
ШАГ 5:



а. Установите педали (36L/R) на платформу (20L/R) закрепите болтами (35), гайками (21) и шайбами (18)

б. Установите рукоятки (9L/R) на рычаги (16L/R) закрепите болтами (10), шайбами (27) и гайками (28).

ШАГ 6:



- Закрепите руль (34) на центральной стойке (26) с помощью винтов (5), контргаяк (4), оденьте заглушки (6)
- Подсоедините провод маховика (49) с проводом компьютера (50), закрепите компьютер (50) на центральной стойке (23) при помощи винта (22)
- Вставьте провод пульса (37) в отверстие пульса на обратной стороне компьютера (50). Сборка закончена.

