



Philips Daily Collection  
Мясорубка

Номинальная мощность 450 Вт

Мощность при блокировке  
мотора: 1600 Вт  
1,7 кг/мин

HR2708/40

## Высокая производительность, компактный дизайн

### Мощный мотор для обработки до 1,7 кг/мин

Эта компактная мясорубка Philips не займет много места на кухне ни при использовании, ни при хранении. Кроме того, благодаря мощному мотору и металлическому соединительному элементу через мясорубку можно пропускать большие порции ингредиентов.

#### Мощная точность

- Мощность мотора: 450 Вт (номинальная), 1600 Вт (при блокировке мотора)
- Обработка до 1,7 кг в минуту
- 2 решетки для фарша из нержавеющей стали (5 и 8 мм)
- Мясорубка Daily: решетки 5 мм, приспособление для очистки, 2 контакта, высокое напряжение

#### Долговечные и надежные

- Металлический соединительный элемент устойчив к нагрузкам
- Нож из нержавеющей стали остается острым
- Устройство защиты мотора

#### Легко и без усилий

- Инновационный 2-сторонний аксессуар для очистки
- Автоматическая подача обеспечивает удобное приготовление фарша
- Прибор удобно переносить благодаря встроенной ручке
- Нож и винт регулируются автоматически, поэтому они будут всегда установлены в правильное положение

# PHILIPS

Мясорубка

Номинальная мощность 450 Вт Мощность при блокировке мотора: 1600 Вт, 1,7 кг/мин

HR2708/40

## Особенности

### Мощный мотор



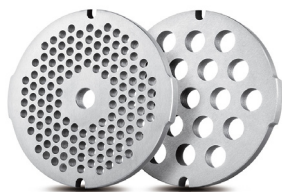
Простое и быстрое приготовление фарша благодаря мощному мотору: 450 Вт (номинальная мощность), 1600 Вт (при блокировке мотора).

### Высокая производительность



Обработка до 1,7 кг в минуту.

### 2 решетки из нержавеющей стали



2 решетки для фарша из нержавеющей стали (5 и 8 мм)

### Мясорубка Daily

Мясорубка Daily: решетки 5 мм, приспособление для очистки, 2 контакта, высокое напряжение.

### Соединительный элемент с металлическими шестернями



Соединительный элемент с металлическими шестернями повышенной прочности устойчив к большим нагрузкам.

### Гигиеничный нож из нержавеющей стали



Нож из нержавеющей стали обеспечивает гигиеничность и остается острым.

### Устройство защиты мотора

Плавкий предохранитель защищает мотор и продлевает срок службы прибора.

### Инновационный аксессуар для очистки



Инновационный 2-сторонний аксессуар сокращает время очистки на 50 %. После приготовления фарша просто поместите решетку для мяса на аксессуар для очистки и промойте под струей воды! Больше никаких мучений с очисткой забившихся отверстий решетки!

### Автоматическая подача

Автоматическая подача обеспечивает удобное приготовление фарша.

### Детали с автоматической регулировкой

Нож на шнеке невозможно установить неправильно.

### Встроенная ручка

Прибор удобно переносить благодаря встроенной ручке.

Мясорубка

Номинальная мощность 450 Вт Мощность при блокировке мотора: 1600 Вт, 1,7 кг/мин

HR2708/40

# Характеристики

## Аксессуары

- В комплекте: Приспособление для очистки

## Общие характеристики

- Количество режимов скорости: 1

## Технические характеристики

- Длина шнура: 1,0 м
- Частота: 50 Гц
- Питание: 1600 Вт

## Дизайн

- цвет: Белый/лазурный

## Отделка

- Материал аксессуаров: Нержавеющая сталь
- Материал ножей: Нержавеющая сталь
- Материал основного корпуса: Пластик (ABS)

## Обслуживание

- Гарантия 2 года: Да

## Забота об окружающей среде

- Упаковка: изготовлена из переработанного сырья не менее чем на 90 %
- руководство пользователя: из 100 % переработанной бумаги



Дата выпуска 2015-10-30

Версия: 1.0.1

© 2015 Koninklijke Philips N.V.  
Все права защищены.

Характеристики могут меняться без предварительного уведомления Торговые марки являются собственностью Koninklijke Philips N.V. или соответствующих владельцев.

[www.philips.com](http://www.philips.com)