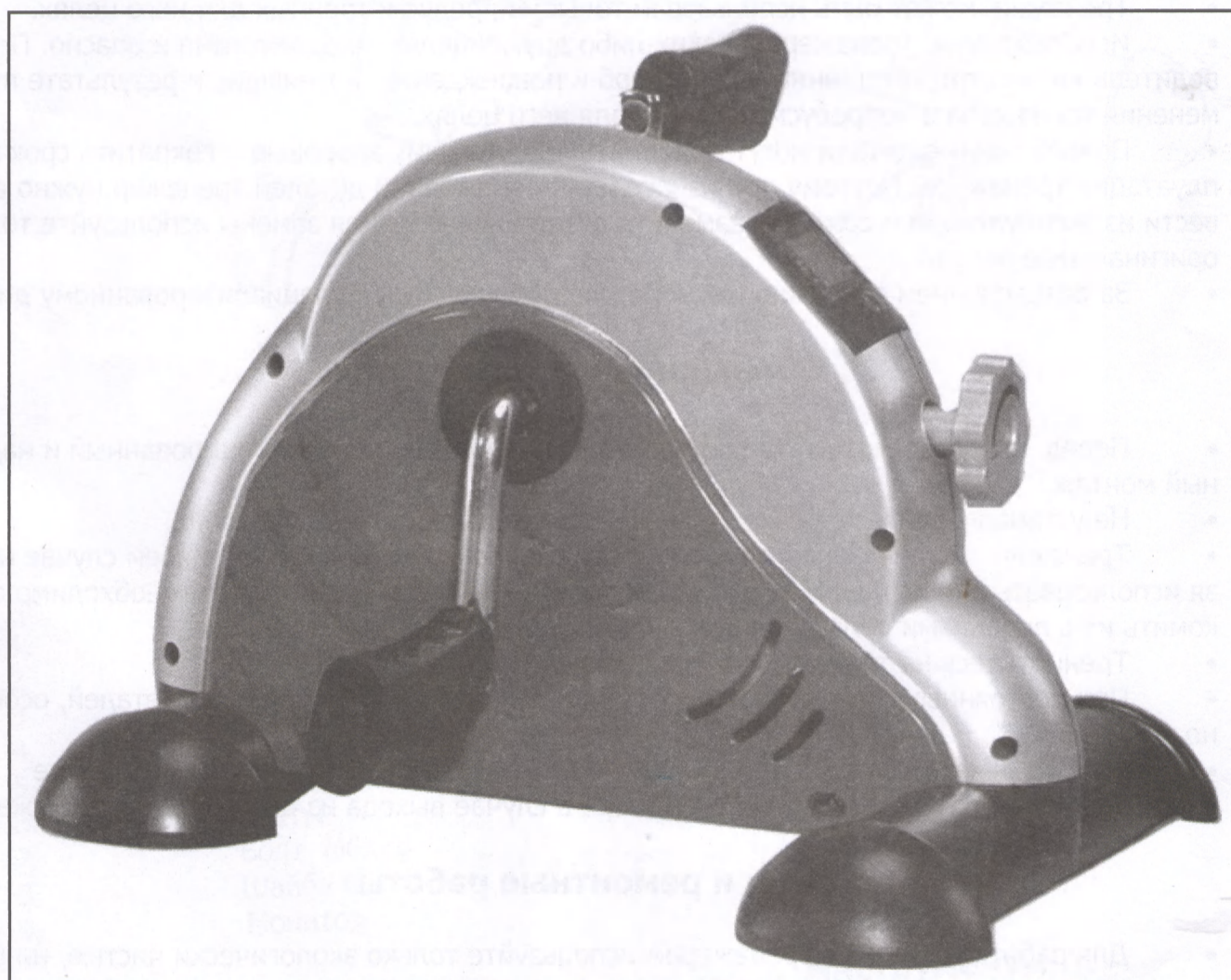


Инструкция по сборке и эксплуатации минивелотренажера IREB 0801



Спецификация

Система нагрузки: магнитная, регулируемая

Монитор: время, скорость, количество израсходованных калорий, дистанция, скан

Масса в собранном виде: 5,4 кг

Масса маховика: 2 кг

Перед монтажом и вводом тренажера в эксплуатацию, пожалуйста, прочтите внимательно данную инструкцию, из которой Вы получите важные указания. Сохраните инструкцию для дальнейших консультаций, ремонтных работ и заказа запасных деталей.

Указания по технике безопасности

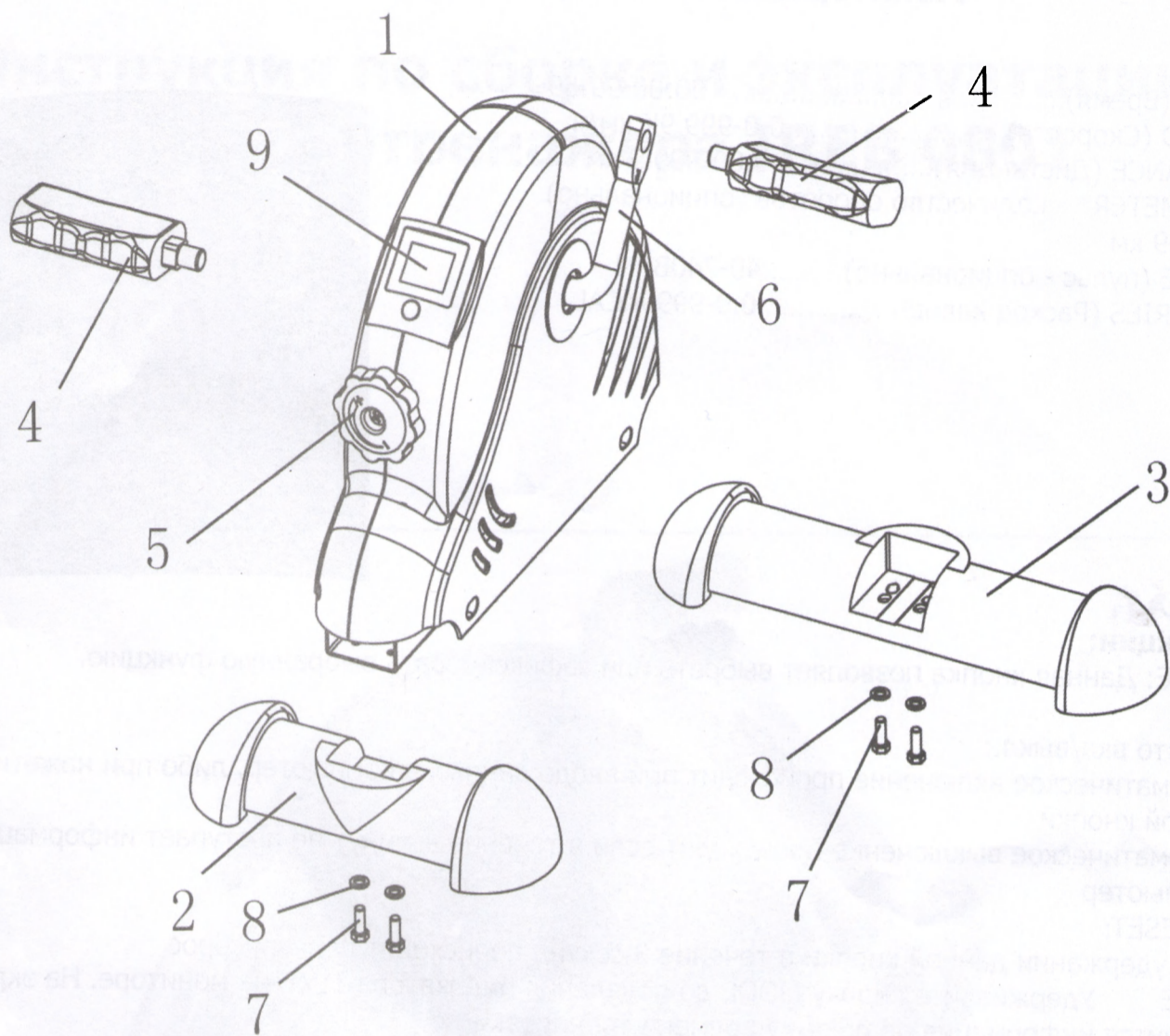
- Тренажер может быть использован только в предусмотренных для него целях.
- Использование тренажера в каких-либо других целях – недопустимо и опасно. Производитель не несет ответственность за ущерб и повреждения, возникшие в результате применения тренажера в непредусмотренных для него целях.
- Поврежденные детали могут причинить вред Вашему здоровью и сократить срок эксплуатации тренажера. Поэтому при износе или повреждении деталей тренажер нужно вывести из эксплуатации и сразу же заменить детали новыми. Для замены используйте только оригинальные детали.
- За разъяснением возникающих вопросов обращайтесь к специализированному дилеру

Обращение с тренажером

- Перед вводом в эксплуатацию необходимо произвести квалифицированный и надежный монтаж.
- Не устанавливайте тренажер во влажных помещениях и на балконах.
- Тренажер предназначен для тренировок взрослых. Тренажер ни в коем случае нельзя использовать для игр! Если Вы все-таки допускаете к тренажеру детей, необходимо ознакомить их с правилами пользования тренажером и присматривать за ним.
- Тренируйтесь на тренажере в подходящей спортивной обуви.
- При постоянных тренировках регулярно производите проверку всех деталей, особенно винтов.
- Просим отметить, что некоторые запчасти тренажера установлены на фабрике
- Запрещается использование тренажера в случае выхода из строя частей тренажера

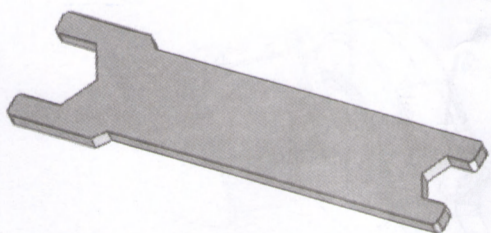
Уход и ремонтные работы

- Для работ по уходу за тренажером используйте только экологически чистые, ни в коем случае едкие или сильные очистители.
- Регулярно проверяйте состояние батареек в компьютере, т. к. севшие батарейки могут вытечь и повредить компьютер.



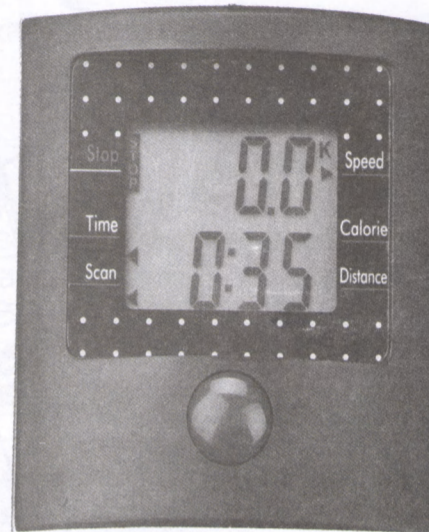
№	Описание	Кол-во
1.	Рама	1
2.	Задняя стойка	1
3.	Передняя стойка	1
4.	Педали (правая, левая)	2
5.	Переключатель	1
6.	Шатун	1
7.	Болт М6Х16	4
8.	Шайба 6	4
9.	Монитор	1

Инструменты



Монитор к минивелотренажеру IREB 0801

TIME (Время)..... 00:00-99:59
SPEED (Скорость)..... 0.0-999.9К км/ч
DISTANCE (Дистанция)..... 0.00-999.9 км
ODOMETER* - количество оборотов (опционально)
0-9999 км
PULSE (пульс - опционально).....40-240BPM
CALORIES (Расход калорий).....0.0-9999KCAL



Функции:

MODE: Данная кнопка позволяет выбрать или зафиксировать выбранную функцию.

1. Авто вкл/выкл.:

Автоматическое включение происходит при вводе данных в компьютер, либо при нажатии любой кнопки

Автоматическое выключение происходит если в течение 4 минут не поступает информация в компьютер

2. RESET:

При удержании данной кнопки в течение 3 секунд происходит полный сброс

TIME Удерживайте кнопку MODE до появления индикатора TIME на мониторе. На экране появится информация по общему времени тренировки

SPEED Удерживайте кнопку MODE до появления индикатора SPEED на мониторе На экране появится информация по скорости во время тренировки.

DISTANCE Удерживайте кнопку MODE до появления индикатора DISTANCE на мониторе На экране появится информация по пройденной дистанции во время тренировки.

ODOMETER Удерживайте кнопку MODE до появления индикатора ODOMETER

На экране появится информация по общему количеству оборотов педалей во время тренировки.

CALORIES Удерживайте кнопку MODE до появления индикатора CALORIES На экране появится информация по общему количеству израсходованных калорий во время тренировки.

SCAN Автоматически показывает поочередно каждую функцию.

Питание:

Батарея (AAA).

Для смены батареи необходимо вынуть монитор (как показано на рисунке)

