

Инструкция по регулировке фасадов

Изделия:

тумба-умывальник Инфинити 76 артикул 1920-1 и тумба умывальник Инфинити 65 артикул 1969-1 во всех цветах.

Вся мебель АКВАТОН собрана и отрегулирована на заводе. Однако в процессе транспортировки и/или эксплуатации со временем возможно небольшое отклонение фасадов от заданного положения. Чтобы устранить их воспользуйтесь данной инструкцией.

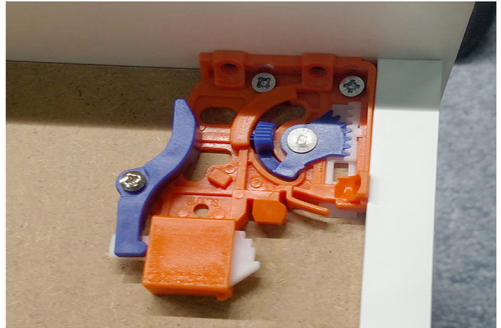
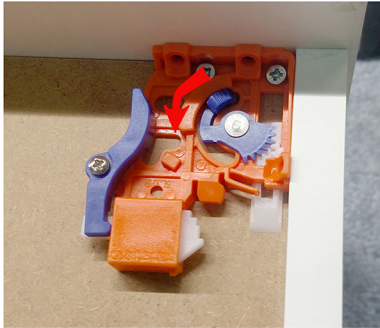
1. Все виды регулировок необходимо начинать после навешивания тумбы по уровню. Для удобства навешивания, необходимо демонтировать ящики.



2. Для этого необходимо выдвинуть ящики и, нажав на флажки, снять их с направляющих.



3. Регулировочный клин замка необходимо подвинуть в нижнее положение, как показано на рисунке.



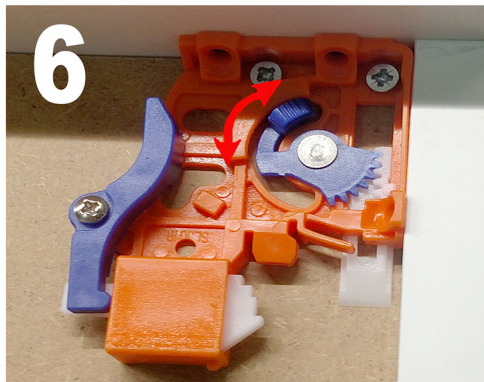
4. Выдвиньте направляющие.



5. Установите ящики на направляющие и задвиньте до трёх характерных щелчков. Обратите внимание на корректное защёлкивание заднего язычка направляющей.



6. Отрегулируйте фасад по высоте с помощью регулировочных клиньев.



7. Если данных регулировок будет недостаточно, чтобы зазоры фасадной линии стали равномерными, необходимо ослабить винты крепления ящика с внутренней стороны фасада. Отрегулируйте расположение фасада и затяните винты.

8. Проверьте правильность установки демпферов на верхнем и нижнем фасаде.

