

Ключевые преимущества

- высокое качество звука
- до 2 портов FXS
- до 2 портов LAN интерфейс 10/100Base-T
- VLAN для каждой услуги
- автоконфигурирование (TR-069, DHCP)
- 3G/4G-резервирование

Triple Play Home терминал

TAU-1M.IP и TAU-2M.IP - абонентские шлюзы с интегрированным роутером, предназначенные для подключения аналоговых телефонных и факсимильных аппаратов в IP-сеть. Сервис предоставляется через конвергентную сеть передачи данных, в которой в качестве коммутационного узла могут использоваться различные IP-PBX.

Интерфейсы

VoIP-шлюзы TAU-1M.IP и TAU-2M.IP имеют на борту порты FXS для подключения аналоговых телефонных и факсимильных аппаратов, порты LAN 10/100 Base-T для подключения ПК и телевизионных приставок STB к сети Internet, а также порт WAN 10/100 Base-T. USB-порт предназначен для подключения 3G/4G модема.

Резервирование

В случае пропадания основного подключения к сети Интернет, имеется возможность автоматического переключения на резервный канал 3G/4G. При отсутствии резервного канала возможность проключения вызовов между абонентами шлюза сохраняется.

Высокое качество звука

Высокопроизводительная аппаратная платформа на базе современного чипа Realtek, поддержка всех основных аудиокодеков, применяемых в VoIP-сетях (G.711, G.723.1, G.726, G.729), функций эхо-компенсации, детектора тишины, генератора комфортного шума, приема и генерации сигналов DTMF, а также механизмов приоритизации трафика (QoS) обеспечивают высокое качество голосовой информации.

Передача факсов

Передача факсимильных сообщений реализована с помощью аудиокодека G.711 pass-through и по протоколу T.38.

IMS Ready

Поддержка расширений IMS позволяет использовать TAU-1M.IP и TAU-2M.IP с различными платформами IMS.



Дополнительные виды обслуживания

Абонент TAU получает доступ к широкому набору услуг ДВО: передача вызова, удержание вызова, трехсторонняя конференция, перехват вызова, определитель номера, переадресация, горячая/тёплая линия и другие.

Простота использования

Интуитивно понятный интерфейс управления, а также поддержка средств группового автоматизированного управления на базе протоколов TR-069 и DHCP (DHCP-autoprovision) обеспечивают простоту использования неограниченного количества шлюзов TAU на сети оператора.

Система управления Eltex.ACS (TR-069)

Система автоконфигурирования Eltex.ACS, реализованная на базе протокола TR-069, предоставляет оператору удобный функционал по управлению версиями ПО и конфигурацией абонентских устройств TAU-1M.IP и TAU-2M.IP, а также различных CPE Eltex и других вендоров. Eltex.ACS автоматически загружает в устройство индивидуальную конфигурацию в соответствии с учетными данными абонента. Функция интеллектуального обновления версий ПО последовательно работает с устройствами на сети, обновляя группы устройств в порядке заданной очереди. Система Eltex.ACS имеет North Bound Interface (NBI) для стыковки с OSS комплексами.

Система управления на базе DHCP-autoprovision

Система управления на базе опции DHCP-autoprovision позволяет загружать в шлюзы конфигурацию и обновлять версию ПО по проколу DHCP.

Конфигурация интерфейсов TAU

Наименование	WAN	LAN	FXS	USB
TAU-1M.IP	1x1G	2x100M	1	1xUSB2.0
TAU-2M.IP	1x1G	1x100M	2	1xUSB2.0

Технические характеристики

Интерфейсы

- 1 порт FXS для TAU-1M.IP
- 2 порта FXS для TAU-2M.IP
- 1 порт WAN 10/100Base-T
- 2 порта LAN 10/100Base-T для TAU-1M.IP
- 1 порт LAN 10/100Base-T для TAU-2M.IP
- 1 порт USB2.0

Протоколы VoIP

- SIP

Голосовые кодеки

- G.711 (a-law, μ -law)
- G.723.1
- G.729 (A/B)

Передача факса

- T.38 UDP Real-Time Fax
- G.711 (a-law, μ -law) pass-through

Голосовые стандарты

- VAD (детектор активности речи)
- CNG (генерация комфортного шума)
- AEC (эхо компенсация, рекомендация G.168)

DTMF

- Обнаружение и генерирование сигналов DTMF
- Передача методами INBAND, RFC 2833, SIP INFO

Дополнительные виды обслуживания

- Удержание вызова (Call Hold)
- Передача вызова (Call Transfer)
- Уведомление о поступлении нового вызова (Call Waiting)
- Переадресация по занятости (CFB)
- Переадресация по неответу (CFNR)
- Безусловная переадресация (CFU)
- Caller ID
- Запрет выдачи Caller ID (CLIR)
- Горячая/теплая линия (Hotline/Warmline)
- Групповой вызов (Call Group)
- Трехсторонняя конференция (3-Way conference)

Функционал VoIP

- Внутренняя коммутация соединений
- Работа без SIP-сервера
- Гибкий план нумерации
- Профили настроек для портов
- Применение настроек без перезагрузки
- Поддержка IMS (3GPP TS 24.623) для управления услугами Hold, CW, 3Way-conference, Hotline

Качество обслуживания (QoS)

- Назначение Diffserv и 802.1p для пакетов SIP и RTP
- Резервирование полосы пропускания

Типы подключений

- Статический IP-адрес
- DHCP-клиент
- PPPoE
- PPTP
- L2TP

Сетевые функции

- Режим «моста» (bridge) или маршрутизатора (router)
- NAT
- Статическая маршрутизация
- VLAN per service (VLAN для каждой услуги: Internet, VoIP, IPTV)
- IGMP
- DHCP-, DNS-сервер на стороне LAN
- Проброс портов (Port forwarding)
- Firewall
- Режим «3G-роутер»
- UPnP

Управление

- WEB (русско- и англоязычный интерфейс)
- Telnet
- FTP
- Syslog
- SSH
- TR-069 (рекомендуется работа с сервером Eltex.ACS)
- DHCP-autoprovisioning
- SNMP (конфигурирование и мониторинг)

Безопасность

- Проверка имени пользователя и пароля
- Firewall
- Разграничение прав доступа admin/user

USB-порт

- Подключение USB-накопителя с файловыми системами FAT/FAT32/EXT2/EXT3/NTFS
- Подключение USB 3G/4G модема – работа в режиме 3G/4G роутера, резервирование связи по каналу 3G/4G

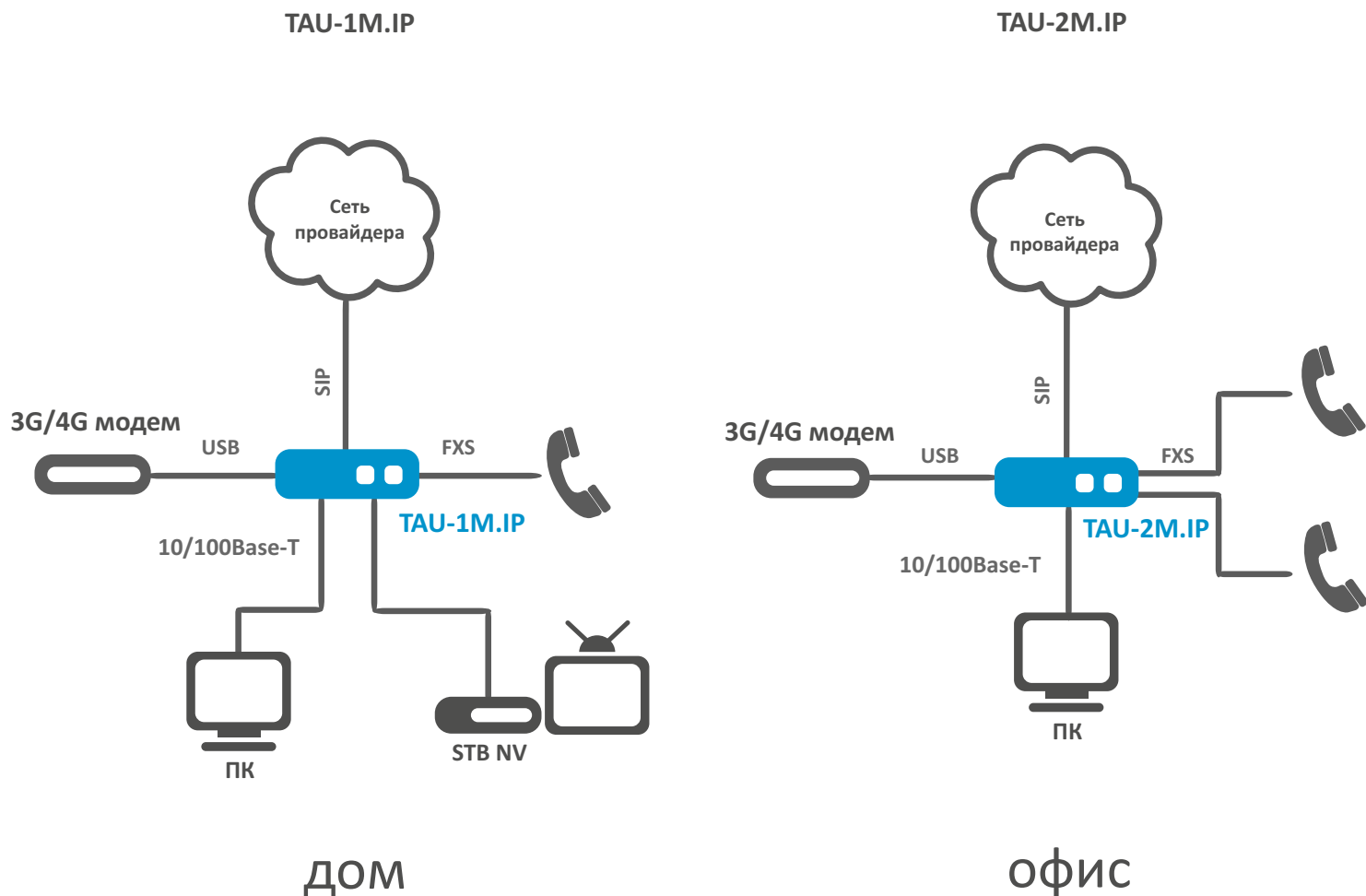
Основные технические характеристики

- Процессор Realtek 8954C
- SDRAM 64 МБ
- Flash 8 МБ
- ОС Linux



Физические характеристики

- Адаптер питания: 12 В DC, 1А
- Потребляемая мощность: до 5 Вт
- Рабочий диапазон: +5 °C до +30 °C
- Относительная влажность: до 80%
- Габариты: 112x100x32 мм, настольное исполнение

Схема применения



Информация для заказа

Наименование	Описание	Изображение
TAU-1M.IP	Абонентский VoIP-шлюз с интегрированным роутером TAU-1M.IP: 1xFXS, 1xWAN, 2xLAN, 1xUSB, SIP	
TAU-2M.IP	Абонентский VoIP-шлюз с интегрированным роутером TAU-2M.IP: 2xFXS, 1xWAN, 1xLAN, 1xUSB, SIP	
Сопутствующее программное обеспечение		
ACS-CPE-256	Опция ACS-CPE-256 системы Eltex.ACS для автоконфигурирования Eltex CPE: 256 абонентских устройств	
ACS-CPE-512	Опция ACS-CPE-512 системы Eltex.ACS для автоконфигурирования Eltex CPE: 512 абонентских устройств	
ACS-CPE-1024	Опция ACS-CPE-1024 системы Eltex.ACS для автоконфигурирования Eltex CPE: 1024 абонентских устройств	

О компании Eltex

Предприятие "Элтекс" - ведущий российский разработчик и производитель коммуникационного оборудования с 20-летней историей. Комплексность решений и возможность их бесшовной интеграции в инфраструктуру Заказчика - приоритетное направление развития компании.

Сделать заказ



+7 (383) 274 48 48
+7 (383) 274 48 49



eltex@eltex.nsk.ru



www.eltex.nsk.ru