

**ОТКРЫТОЕ АКЦИОНЕРНОЕ ОБЩЕСТВО
«СМОРГОНСКИЙ АГРЕГАТНЫЙ ЗАВОД»**

**ЩЕТКА
КОММУНАЛЬНАЯ ЩК-1**

КАТАЛОГ ДЕТАЛЕЙ И СБОРОЧНЫХ ЕДИНИЦ

ЩКМ-00.000 КДС

Настоящий каталог содержит основную номенклатуру сборочных единиц и деталей Щетки коммунальной ЩК-1, агрегируемой с мотоблоками типа Беларусь-09Н.

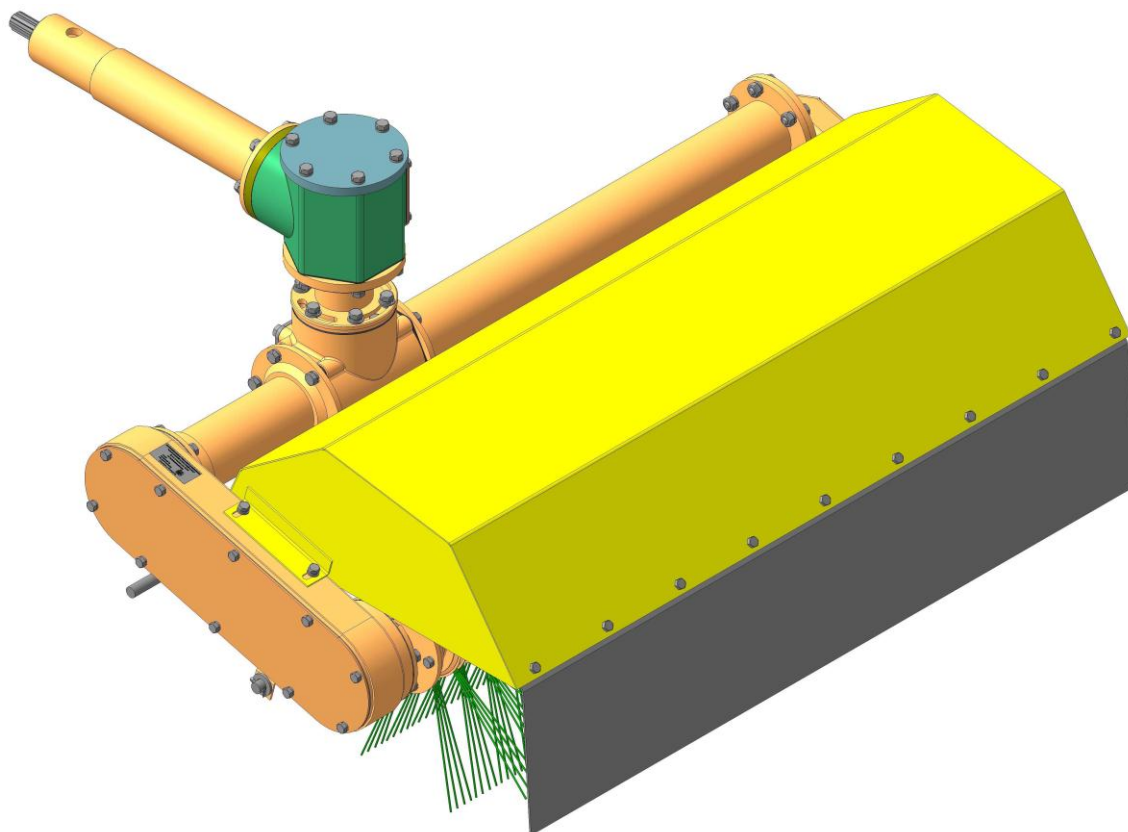
В каталоге разделы иллюстрированы рисунками, что дает возможность ознакомиться с конструкцией сборочных единиц и их деталями. Каталог является справочным пособием при расчете и составлении заявок на запасные части.

В указателе каталога детали расположены с указанием номера рисунка и номера позиции, где изображена данная деталь. Это облегчает поиск нужной детали в каталоге, если известно ее обозначение.

В каталоге применена пятизначная система обозначения сборочных единиц и деталей (после тире).

Цифры и буквы, стоящие до тире, обозначают модель изделия, первые две цифры после тире обозначают номер группы, последние три цифры обозначают номер детали или сборочной единицы.

В связи с постоянным совершенствованием изделия возможны незначительные изменения в конструкции отдельных сборочных единиц, не отраженные в настоящем издании и не являющиеся основанием для претензий.



Щетка коммунальная ЩК-1

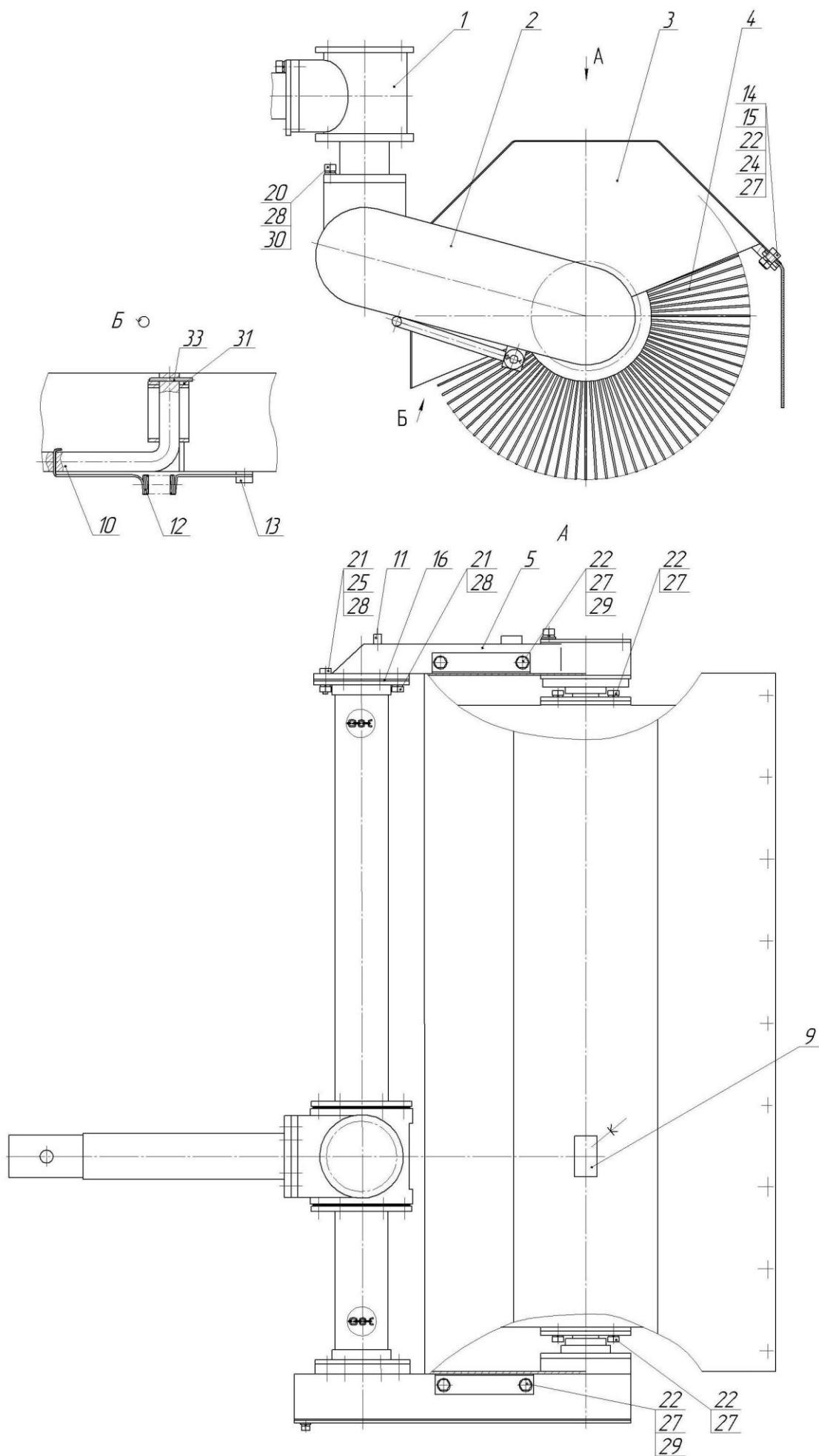


Рисунок 1 – Щетка коммунальная ЩКМ-00.000

Рис.	Поз.	Обозначение	Наименование сборочных единиц, деталей	Кол.
1		ЩКМ-00.000	Щетка коммунальная ЩК-1	
	1	ЩКМ-01.000	Редуктор	1
	2	ЩКМ-02.000	Привод	1
	3	ЩКМ-03.000	Кожух	1
	4	ЩКМ-04.000	Щетка	1
	5	ЩКМ-05.000	Опора	1
	9	ЩКМ-00.001	Табличка	1
	10	ЩКМ-00.002	Стойка	1
	11	ЩКМ-00.002-01	Стойка	1
	12	ЩКМ-00.003	Пружина	2
	13	ЩКМ-00.004	Штырь	2
	14	ЩКМ-00.005	Пластина	1
	15	ЩКМ-00.006	Пластина	1
	20	С00086	Болт М8-6gx20.88.35.019 ГОСТ 7798-70	6
	21	С00088	Болт М8-6gx25.88.35.019 ГОСТ 7798-70	6
	22	911002	Болт М8-6gx14.88.35.019 ГОСТ 7798-70	25
	24	913011	Гайка М6-6Н.6.019 ГОСТ 5915-70	9
	25	913025	Гайка М8-6Н.6.019 ГОСТ 5915-70	5
	27	6916245	Шайба 6Т.65Г.06 ГОСТ 6402-70	25
	28	6916290	Шайба 8Т.65Г.06 ГОСТ 6402-70	12
	29	916045	Шайба С 6.01.019 ГОСТ 11371-78	4
	30	916053	Шайба С 8.01.019 ГОСТ 11371-78	6
	31	916063	Шайба С 12.01.019 ГОСТ 11371-78	2
	33	917111	Шплинт 3,2x20.019 ГОСТ 397-79	2

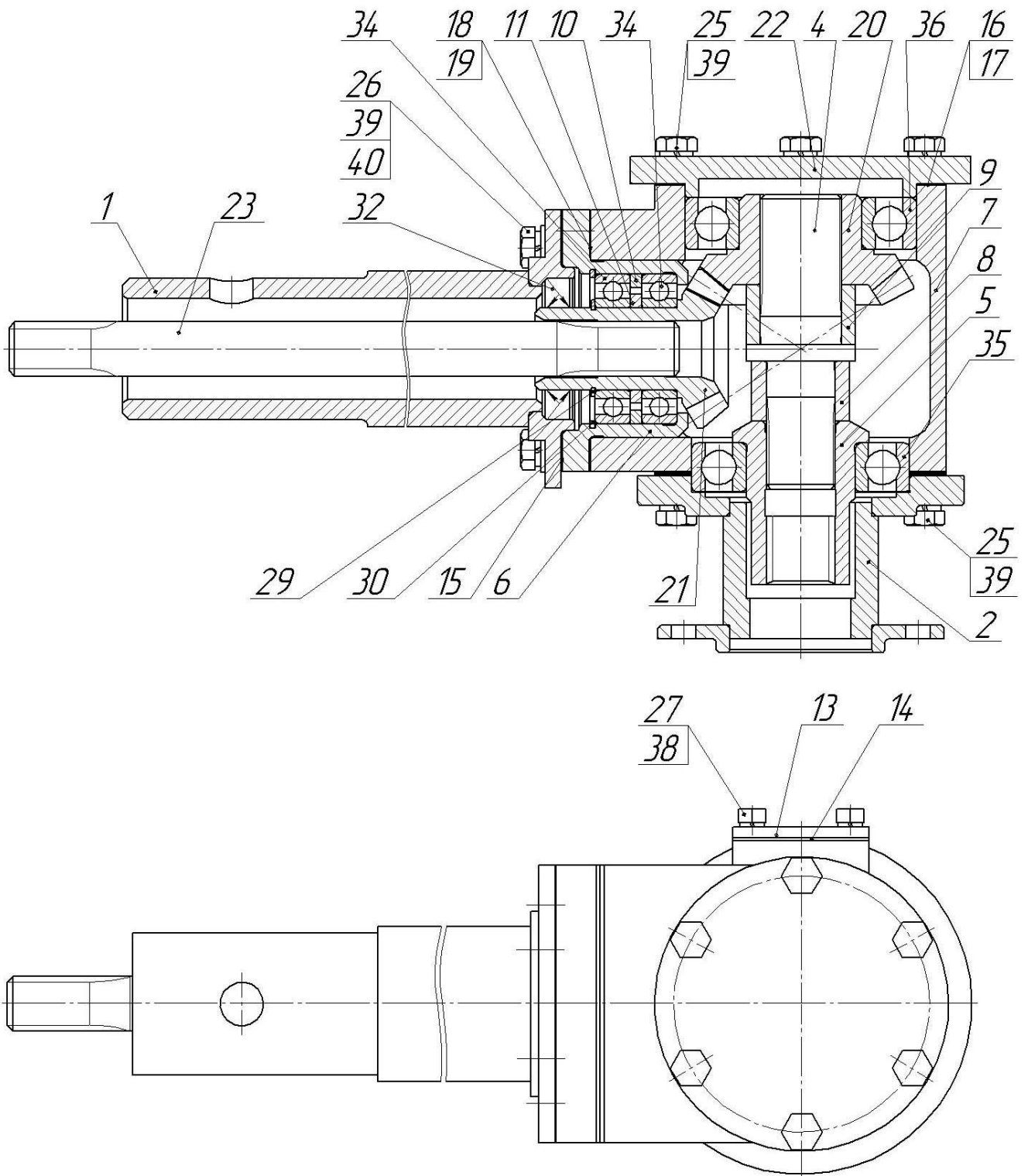


Рисунок 2 – Редуктор ЩКМ-01.000

Рис.	Поз.	Обозначение	Наименование сборочных единиц, деталей	Кол.
2		ЩКМ-01.000	Редуктор	
	1	ЩКМ-01.100	Хвостовик	1
	2	ЩКМ-01.200	Переходник	1
	4	ФР-00.102-Б	Вал	1
	5	ФР-00.103-Б	Втулка	1
	6	ФР-00.104	Корпус подшипника	1
	7	ФР-00.105	Корпус	1
	8	ФР-00.107	Кольцо	1
	9	ФР-00.108	Кольцо	1
	10	ФР-00.109	Кольцо	1
	11	ФР-00.111	Кольцо	1
	13	ФР-00.113	Крышка	1
	14	ФР-00.114	Прокладка	1
	15	ФР-00.115	Прокладка	1
	16	ФР-00.116	Прокладка регулировочная	8
	17	ФР-00.116-01	Прокладка регулировочная	8
	18	ФР-00.117	Прокладка регулировочная	4
	19	ФР-00.117-01	Прокладка регулировочная	4
	20	ФР-00.119-Б	Шестерня	1
	21	ФР-00.128	Шестерня	1
	22	ЩКМ-01.001	Крышка	1
	23	ЩКМ-01.002	Вал	1
	25	С00088	Болт М8-6gx25.88.35.019 ГОСТ 7798-70	12
	26	С00092	Болт М8-6gx35.88.35.019 ГОСТ 7798-70	6
	27	911000	Болт М6-6gx12.88.35.019 ГОСТ 7798-70	4
	29	С00324	Кольцо С30 ГОСТ 13940-86	1
	30	915263	Кольцо С55 ГОСТ 13943-86	1
	32	942105	Манжета 2.2-30x52-1 ГОСТ 8752-79/ОСТ 38.05.146-78	1
	34	6921007	Подшипник 106 ГОСТ 8338-75	2
	35	С00460	Подшипник 208 ГОСТ 8338-75	1
	36	С00465	Подшипник 209 ГОСТ 8338-75	1
	38	6916245	Шайба 6Т.65Г.06 ГОСТ 6402-70	4
	39	6916290	Шайба 8Т.65Г.06 ГОСТ 6402-70	18
	40	916053	Шайба С 8.01.019 ГОСТ 11371-78	6

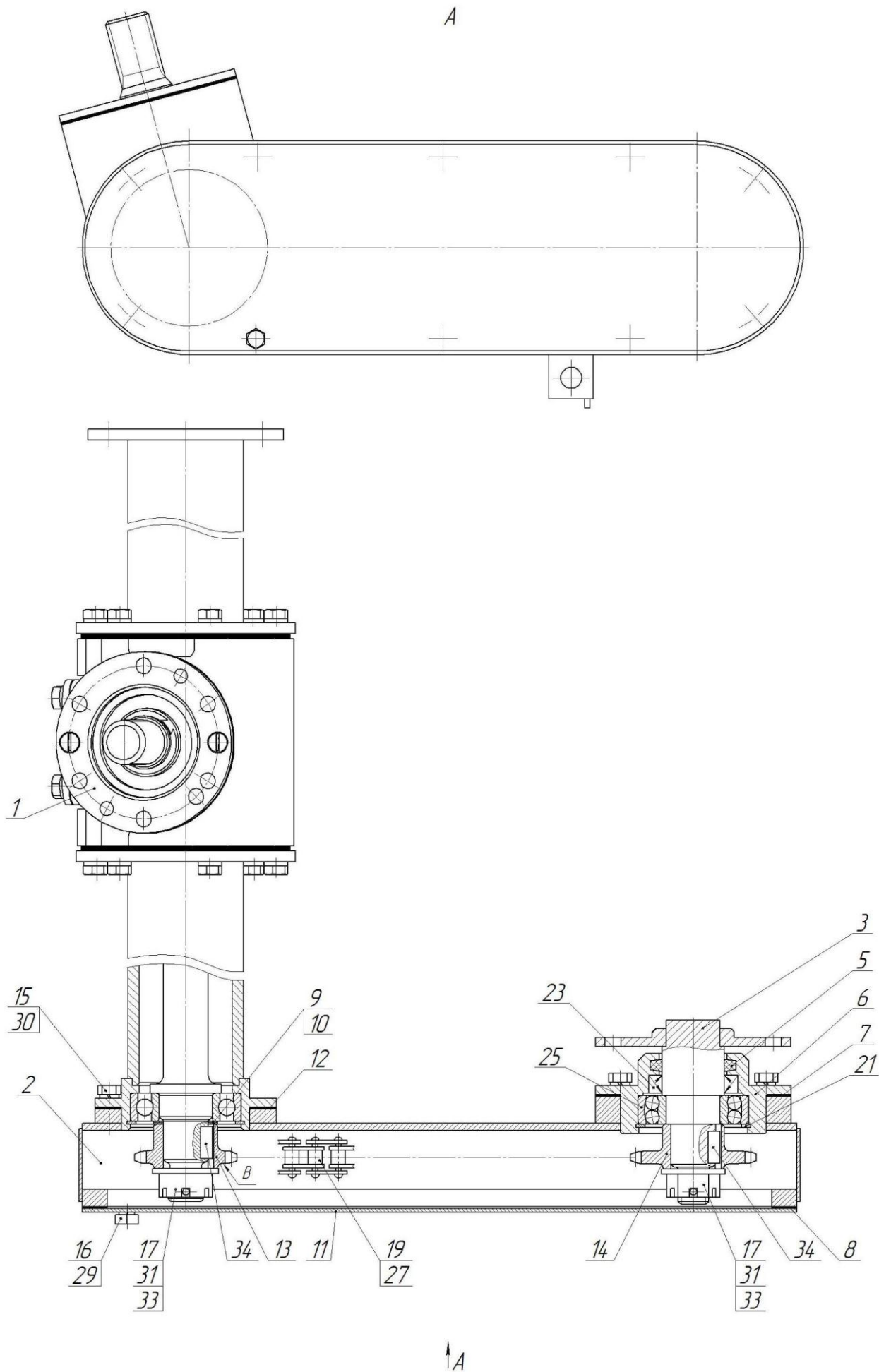


Рисунок 3 – Привод ЩКМ-02.000

Рис.	Поз.	Обозначение	Наименование сборочных единиц, деталей	Кол.
3		ЩКМ-02.000	Привод	
	1	ЩКМ-02.100	Редуктор	1
	2	ЩКМ-02.200	Корпус	1
	3	ЩКМ-02.300	Цапфа	1
	5	ЩКМ-02.001	Кольцо	1
	6	ЩКМ-02.002	Крышка	1
	7	ЩКМ-02.003	Прокладка	1
	8	ЩКМ-02.004	Прокладка	1
	9	ЩКМ-02.005	Компенсатор	2
	10	ЩКМ-02.005-01	Компенсатор	2
	11	ЩКМ-02.006	Крышка	1
	12	ЩКМ-02.007	Прокладка	1
	13	ЩКМ-02.008	Звездочка	1
	14	ЩКМ-02.008-01	Звездочка	1
	15	C00086	Болт М8-6gx20.88.35.019 ГОСТ 7798-70	12
	16	911000	Болт М8-6gx12.88.35.019 ГОСТ 7798-70	10
	17	913077	Гайка М20x1,5-6Н.04.019 ГОСТ 5919-73	2
	19		Звено С-Пр-12,7-1820-2 ГОСТ 13568-75	1
	21	915229	Кольцо С62 ГОСТ 13943-86	1
	23	C00368	Манжета 2.2-35x50-1 ГОСТ 8752-79/ОСТ 3805146-78	1
	25	C00369	Подшипник 1206 ГОСТ 28428-90	1
	27		Цепь Пр-12,7-1820-2 ГОСТ 13568-75	1 (60 звеньев)
	29	6916245	Шайба 6Т.65Г.06 ГОСТ 6402-70	10
	30	6916290	Шайба 8Т.65Г.06 ГОСТ 6402-70	12
	31	916073	Шайба С 20.01.019 ГОСТ 11371-78	2
	33	6917168	Шплинт 4x40.019 ГОСТ 397-79	2
	34	C00120	Шпонка 7x7x16 ГОСТ 23360-78	2

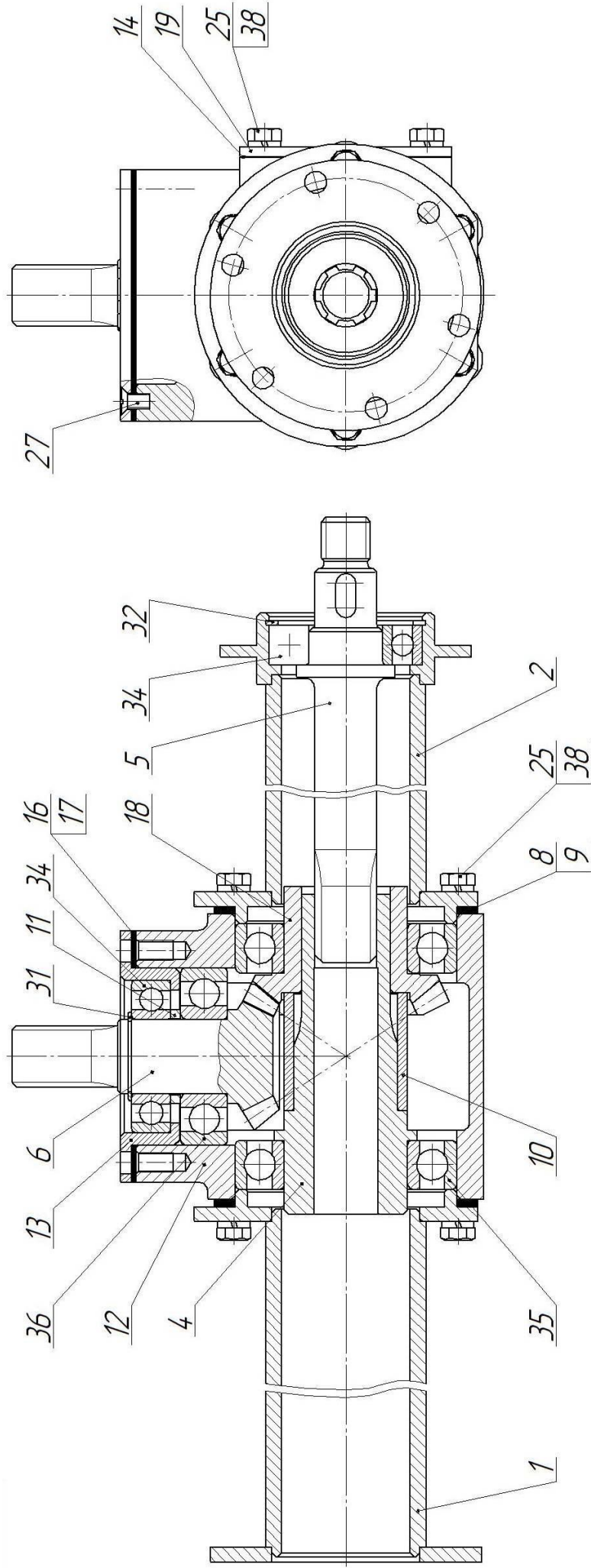


Рисунок 4 – Редуктор ЩКМ-02.100

Рис.	Поз.	Обозначение	Наименование сборочных единиц, деталей	Кол.
4		ЩКМ-02.100	Редуктор	
	1	ЩКМ-02.150	Труба	1
	2	ЩКМ-02.160	Труба	1
	4	ЩКМ-02.101	Втулка	1
	5	ЩКМ-02.102	Вал	1
	6	ЩКМ-02.103	Вал-шестерня	1
	8	ФР-00.116	Прокладка регулировочная	8
	9	ФР-00.116-01	Прокладка регулировочная	6
	10	ФР-00.156	Втулка	1
	11	ФР-00.158	Кольцо	1
	12	ФР-00.161	Корпус	1
	13	ФР-00.162	Корпус подшипника	1
	14	ФР-00.169	Прокладка	1
	16	ФР-00.171	Прокладка регулировочная	4
	17	ФР-00.171-01	Прокладка регулировочная	4
	18	ФР-00.177	Шестерня	1
	19	ФР-00.193	Крышка	1
	25	С00086	Болт М8-6gx20.88.35.019 ГОСТ 7798-70	16
	27	912067	Винт В.М6-6gx12.58.019 ГОСТ 17475-80	2
	31	С00324	Кольцо С30 ГОСТ 13942-86	1
	32	915229	Кольцо С62 ГОСТ 13943-86	1
	34	6921030	Подшипник 206 ГОСТ 8338-75	2
	35	С00524	Подшипник 210 ГОСТ 8338-75	2
	36	С00453	Подшипник 306К ГОСТ 8338-75	1
	38	6916290	Шайба 8Т.65Г.06 ГОСТ 6402-70	16

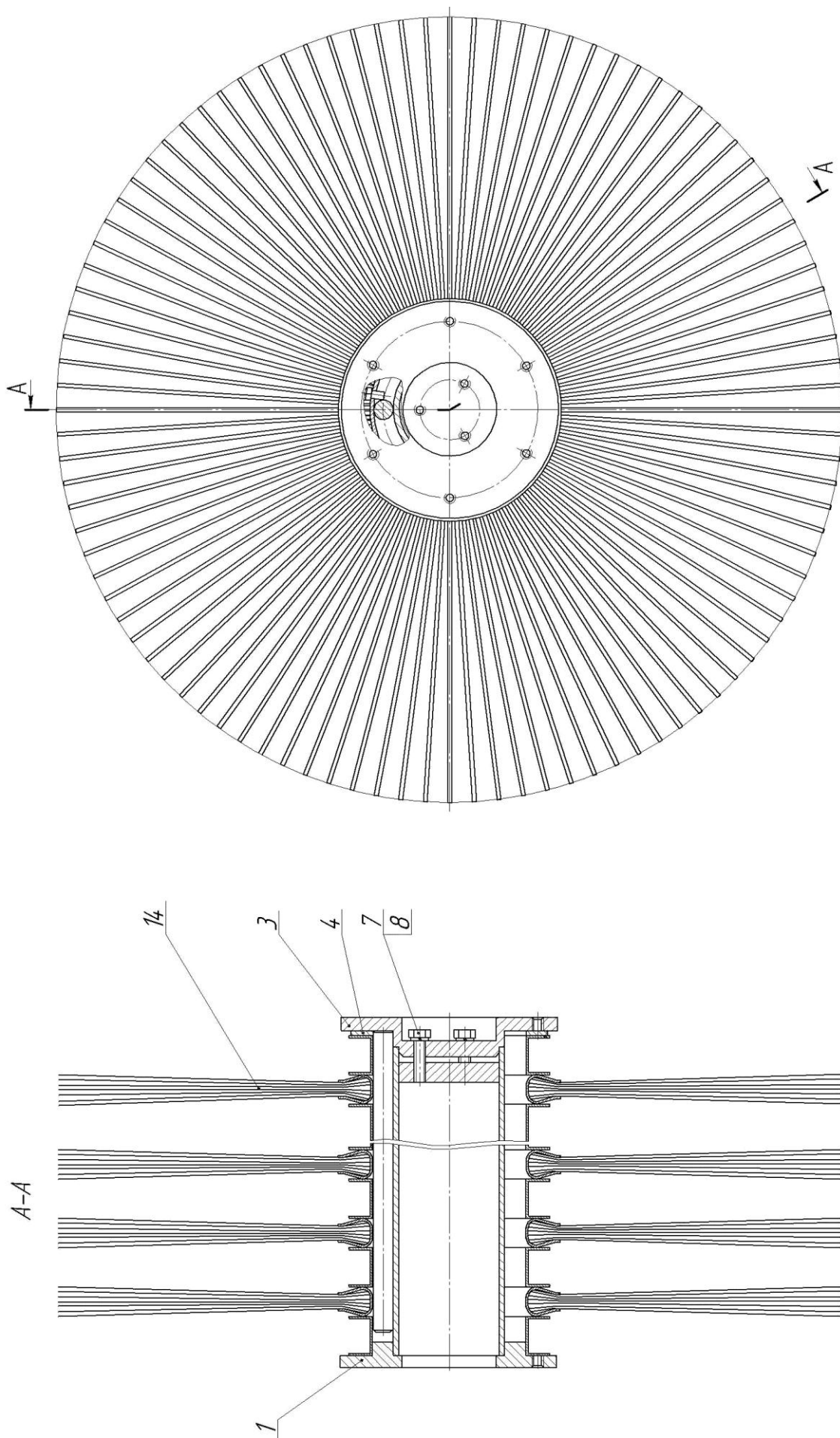


Рисунок 5 – Щетка ШКМ-04.000

Рис.	Поз.	Обозначение	Наименование сборочных единиц, деталей	Кол.
5		ЩКМ-04.000	Щетка	
	1	ЩКМ-04.100	Барабан	1
	3	ЩКМ-04.001	Диск	1
	4	ЩКМ-00.303	Компенсатор	3
	7	911008	Болт М6-6gx25.88.35.019 ГОСТ 7798-70	3
	8	6916245	Шайба 6Т.65Г.06 ГОСТ 6402-70	3
	14		Кольцо щеточное ПП78/400 ТУ ВУ 80001567.001-2009	18

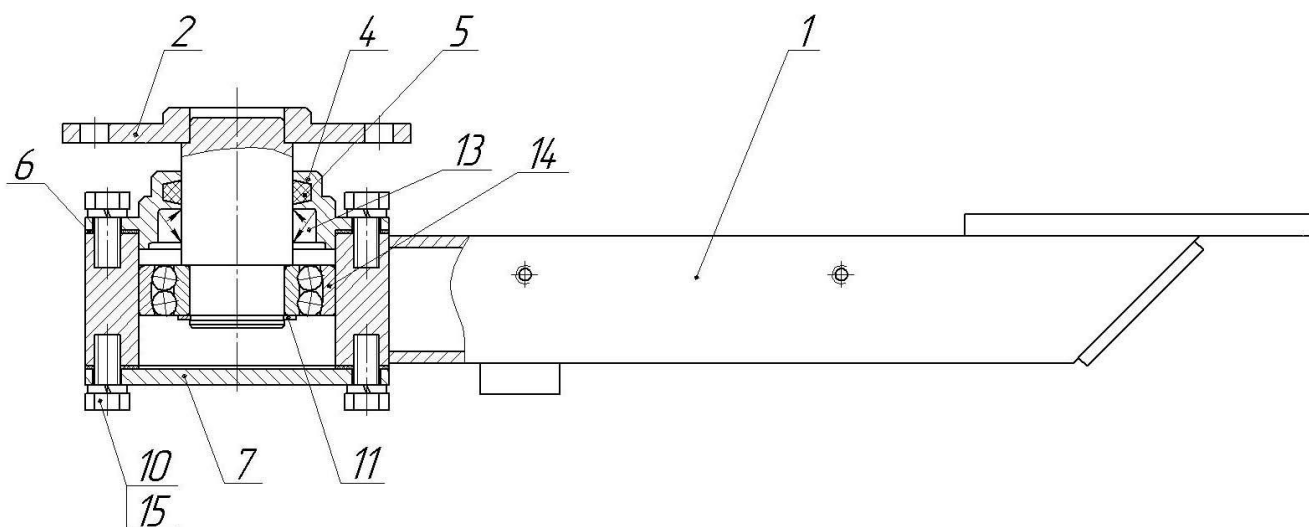


Рисунок 6 – Опора ЩКМ-05.000

Рис.	Поз.	Обозначение	Наименование сборочных единиц, деталей	Кол.
6		ЩКМ-05.000	Опора	
	1	ЩКМ-05.100	Опора	1
	2	ЩКМ-05.200	Ось	1
	4	ЩКМ-05.001	Крышка	1
	5	ЩКМ-02.001	Кольцо	1
	6	ЩКМ-05.003	Прокладка	2
	7	ЩКМ-05.004	Крышка	1
	10	С00084	Болт М8-6gx16.88.35.019 ГОСТ 7798-70	6
	11	С00324	Кольцо С30 ГОСТ 13942-86	1
	13	С00368	Манжета 2.2-35x50-1 ГОСТ 8752-79/ОСТ 38.05.146-78	1
	14	С00369	Подшипник 1206 ГОСТ 28428-90	1
	15	6916290	Шайба 8Т.65Г.06 ГОСТ 6402-70	6