

Litochrom **PATENTED**
STARLIKE®

Клей
Затирка
Отделка стен



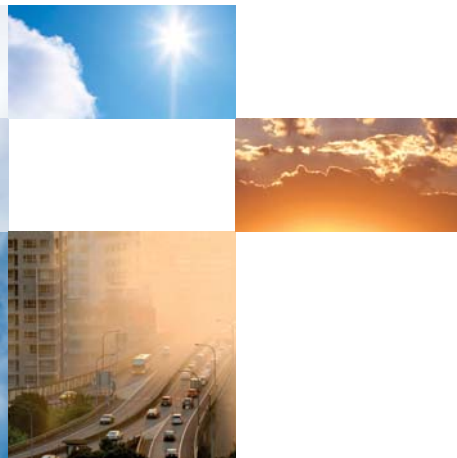
RUS

строительные смеси с 1968г.

LITOKOL®
ИСКУССТВО УКЛАДКИ ПЛИТКИ И КАМНЯ

Первая затирочная смесь с защитой от солнца

Единственная эпоксидная затирочная смесь на рынке, имеющая патент и сертификат соответствия на устойчивость к ультрафиолетовому излучению.



Все цвета коллекций «Litochrom Starlike» предназначены для использования как внутри так и снаружи и имеют защиту от ультрафиолетовых лучей, предотвращая таким образом поверхностное пожелтение, вызванное ультрафиолетовым облучением.



PATENTED



Действие УФ-лучей, а также температура, влажность и загрязняющие вещества, могут вызвать фотохимические реакции, которые могут повредить затирочные швы.

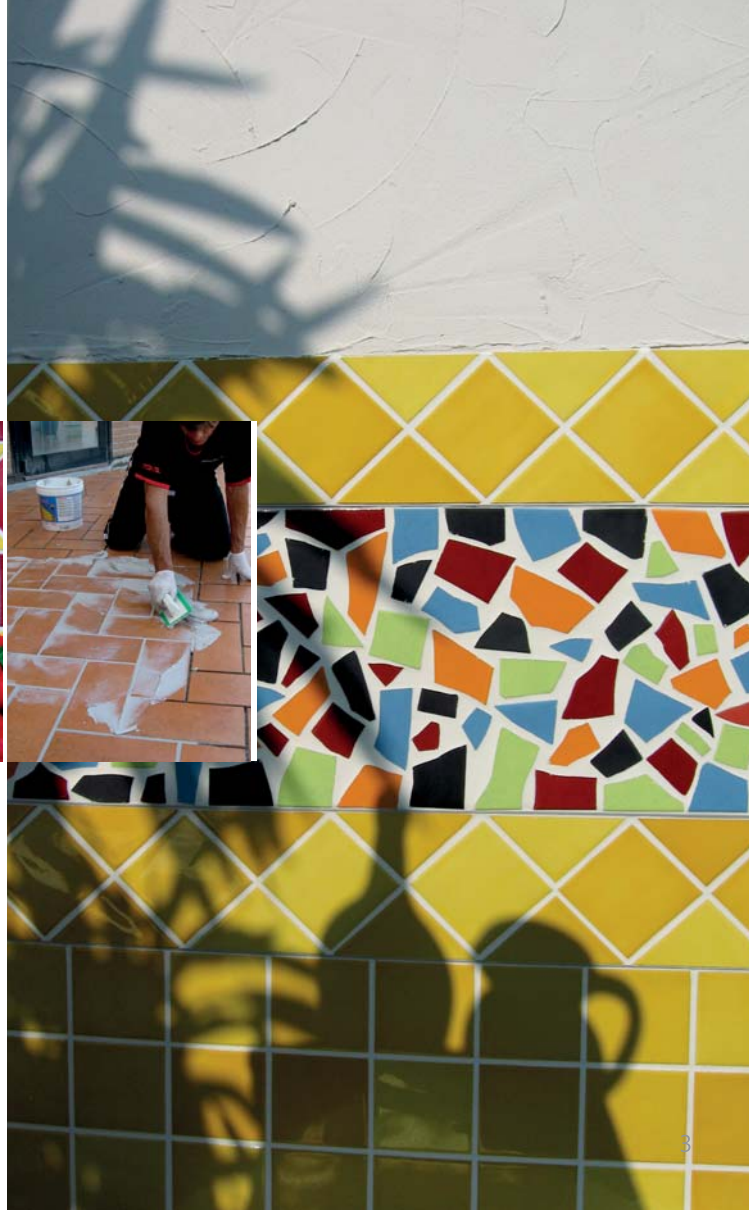
В результате цвет меняется из-за прогрессивного пожелтения, особенно заметного на светлых тонах и при использовании снаружи.

Идеален для использования снаружи, предохраняет швы от прогрессивного пожелтения, вызванного солнечным облучением, а также погодными и климатическими факторами.



BIANCO ASSOLUTO

- Очень чистый и яркий белый цвет
- Новая формула с защитой от ультрафиолетовых лучей
- Особенно гладкая и блестящая поверхность
- Швы от 1 до 15 мм





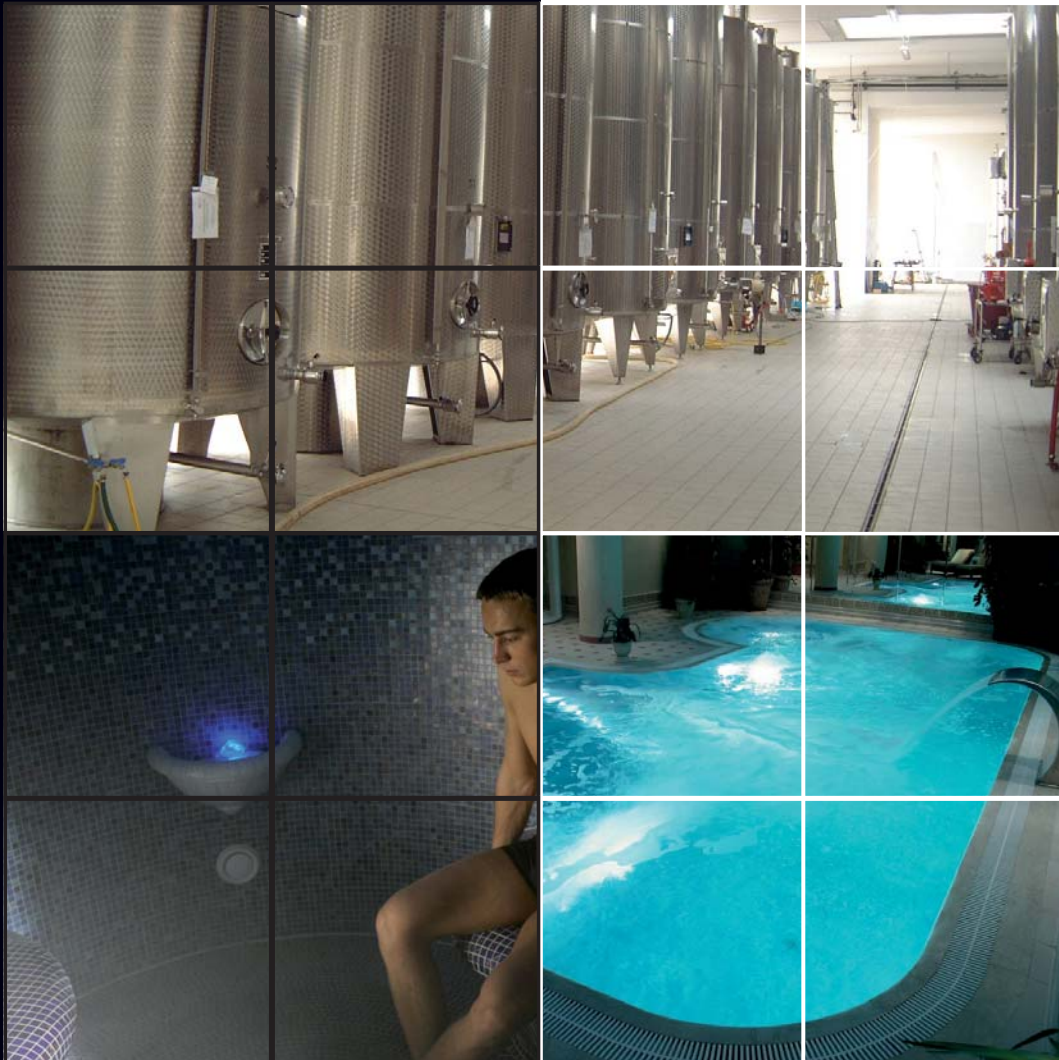
Свойства **LITOCHROM STARLIKE**

- Устойчивость к пятнообразованию и водонепроницаемость.
- Предотвращает образование и распространение грибка и плесени.
- Прекрасная сопротивляемость кислотам, щелочам и химическим веществам.
- Применим для восстановления поврежденной затирки.
- Безопасный и надежный.
- Очень легко наносится и легко очищается даже при использовании на промышленных полах, облицованных плиткой с грубой нескользящей поверхностью, с коэффициентом трения R12 или R13.



**Подходит для
затирки швов на
облицовках из:**

- фарфоровой плитки;
- клинкера;
- металлической мозаики;
- стеклянной мозаики;
- дерева;
- натурального камня;
- восстановленного камня;
- булыжника;
- стеклоблоков.



LITOCHROM STARLIKE
применим для укладки
плитки и затирки швов
на вертикальных
и горизонтальных
поверхностях в:

- ванных комнатах;
- душевых кабинках;
- бассейнах;
- термальных бассейнах;
- саунах;
- турецких банях.

LITOCROM STARLIKE пригоден
для отделки поверхностей,
контактирующих с продуктами питания.

Применим для отделки помещений на предприятиях
пищевой промышленности и общественного питания:

- молокозаводы;
- винодельни;
- маслобойни;
- кухонные столы в ресторанах;
- кондитерские.



3 КОЛЛЕКЦИИ / 103 ОТТЕНКА

При добавлении специальных добавок к базовой гамме цветов, возможно получить 103 новых оттенка, что позволяет воплотить в жизнь различные креативные решения в соответствии с новыми стилистическими и технологическими запросами керамической промышленности.



STARLIKE COLOUR SYSTEM



Цвета герметиков и силиконовых профилей идеально сочетаются: уникальная система цветов позволяет производить комплексную укладку с помощью любых материалов.

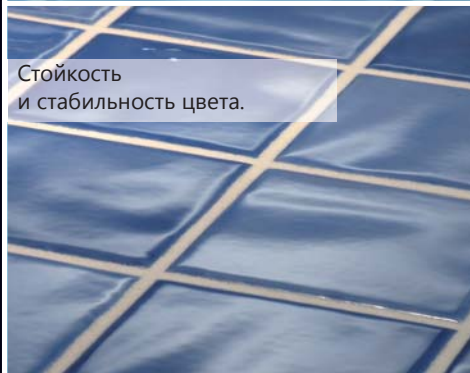


Litochrom Starlike

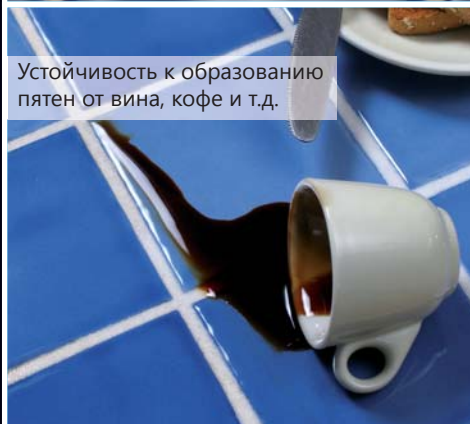
Водонепроницаемость швов.



Стойкость
и стабильность цвета.

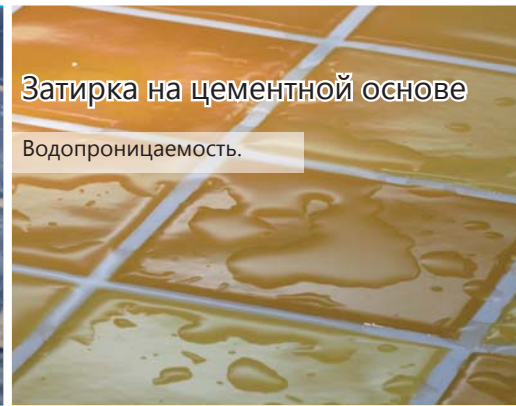


Устойчивость к образованию
пятен от вина, кофе и т.д.

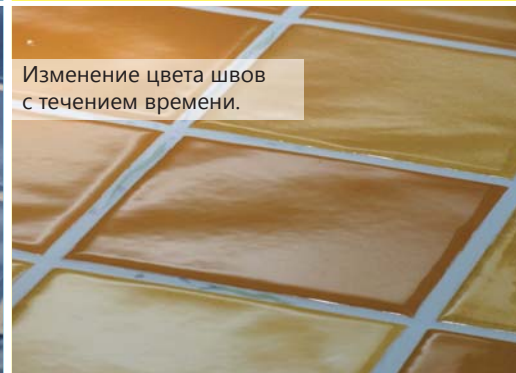


Затирка на цементной основе

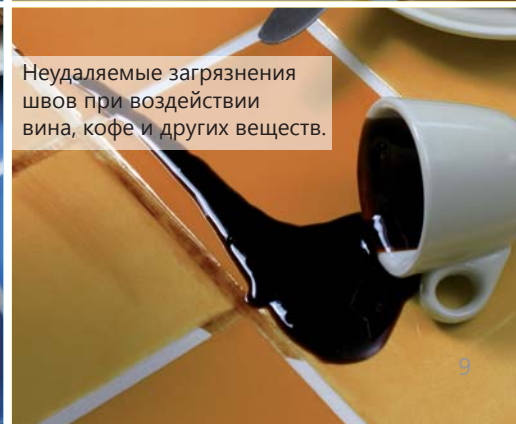
Водопроницаемость.



Изменение цвета швов
с течением времени.



Неудаляемые загрязнения
швов при воздействии
вина, кофе и других веществ.

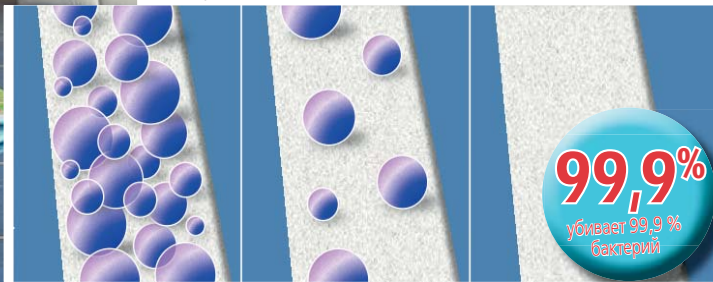




STARLIKE Defender Antibacterial

ПЕРВАЯ АНТИБАКТЕРИАЛЬНАЯ ЭПОКСИДНАЯ ЗАТИРОЧНАЯ СМЕСЬ ДЛЯ КЕРАМИЧЕСКОЙ ПЛИТКИ

- Уничтожает 99,9% известных бактерий.
- Постоянный антибактериальный эффект обеспечивает надежную защиту от микробов. Промывается обычным дезинфицирующим раствором, мгновенно убивает микробы, однако, при любом контакте возможно новое загрязнение.
- Содержащийся внутри затвердевшей эпоксидной затирочной смеси активный антибактериальный агент работает при непосредственном соприкосновении с поверхностью. Высокая пористость цементных продуктов со временем легче поглощает грязь, образуемая поверхностная пленка не позволяет очистить поверхность промыванием, что снижает антибактериальную способность затирки.



■ пригоден для отделки поверхностей, контактирующих с продуктами питания.

■ Рекомендуется применять в сочетании с антибактериальной керамической плиткой.

Рекомендуется для помещений с повышенными гигиеническими требованиями: **медицинские учреждения, научно-исследовательские лаборатории, детские сады, школы, спортивные сооружения, раздевалки, душевые спортивных залов, общественные бассейны, частные и общие кухни, столовые, заводы, продовольственные магазины, фитнес-центры и т.д..**





UNIVERSITA' DEGLI STUDI DI MODENA E REGGIO EMILIA
DIPARTIMENTO DI CHIMICA
Prof. Paolo ZANNINI - via G. Campi 183 - 41125 MODENA
Tel. +39 059 2055035 - Fax. +39 059 373543 - mail paolo.zannini@unimore.it

CAMPIONE

Descrizione/nome commerciale: **LITOCROM STARLIKE® DEFENDER**
Tipologia: **Fugante per la posa e la stuccatura di pavimenti e rivestimenti ceramici.**

Matrice: **Epossidica**
Data di produzione: 18/01/2011
Data di ricevimento: 20/01/2011

Committente: LITOKOL S.p.a.
Test richiesti: Caratterizzazione analitica e verifica attività antibatterica

Specie batteriche saggiate: **Staphylococcus aureus ATCC 6538 - Escherichia Coli ATCC 25922**
Sede del test: Dipartimento di Chimica, Università degli Studi di Modena e Reggio Emilia
Laboratorio 3A sas di Cerchiaro Manuale & C.

ESECUZIONE PROVA

Il materiale fugante in oggetto, dopo una accurata caratterizzazione analitica, per evidenziarne le proprietà di adesione secondo le norme EN 13888 (Classe: RG - per gli stucchi reattivi) ed EN 12004 (Classe: P2T - per gli adesivi reattivi), resistenza ad attacco chimico secondo la norma EN 12808-1, adesione e resistenza all' invecchiamento secondo la norma DIN-EN-ISO 11341/A, è stato sottoposto alla caratterizzazione della attività antibatterica con differenti metodi analitici, tramite un Laboratorio esterno certificato (ACCREDIA), con valutazioni incrociate tramite una specifica metodica sviluppata in collaborazione tra il Dipartimento di Scienze Biomediche, Sezione di Microbiologia ed il laboratorio esterno.

ESITO

Il campione ha mostrato evidenti doti antibatteriche, raggiungendo valori di abbattimento delle cariche batteriche fino al 99,9%; questo caratterizza il prodotto analizzato come perfettamente compatibile con i bisogni funzionali di ambienti ad elevati requisiti igienici.

IL RESPONSABILE SCIENTIFICO
Prof. Paolo Zannini

“ В результате исследований образец проявил очевидные антибактериальные свойства, показатель уничтожения бактериальной массы достигает 99,9%! Таким образом выяснилось, что анализируемый продукт полностью соответствует функциональным потребностям помещений с высокими гигиеническими требованиями. ”



Starlike Crystal

НОВОЕ РЕШЕНИЕ ДЛЯ ЗАТИРКИ ПРОЗРАЧНОЙ
СТЕКЛЯННОЙ И ХУДОЖЕСТВЕННОЙ МОЗАИКИ



Определенный состав **STARLIKE C.350 CRYSTAL**, в основу которого входит инертный наполнитель, позволяет продукту при нанесении его на швы "поглощать" цвет прозрачной стеклянной мозаики и, таким образом, изменять свой собственный цвет.



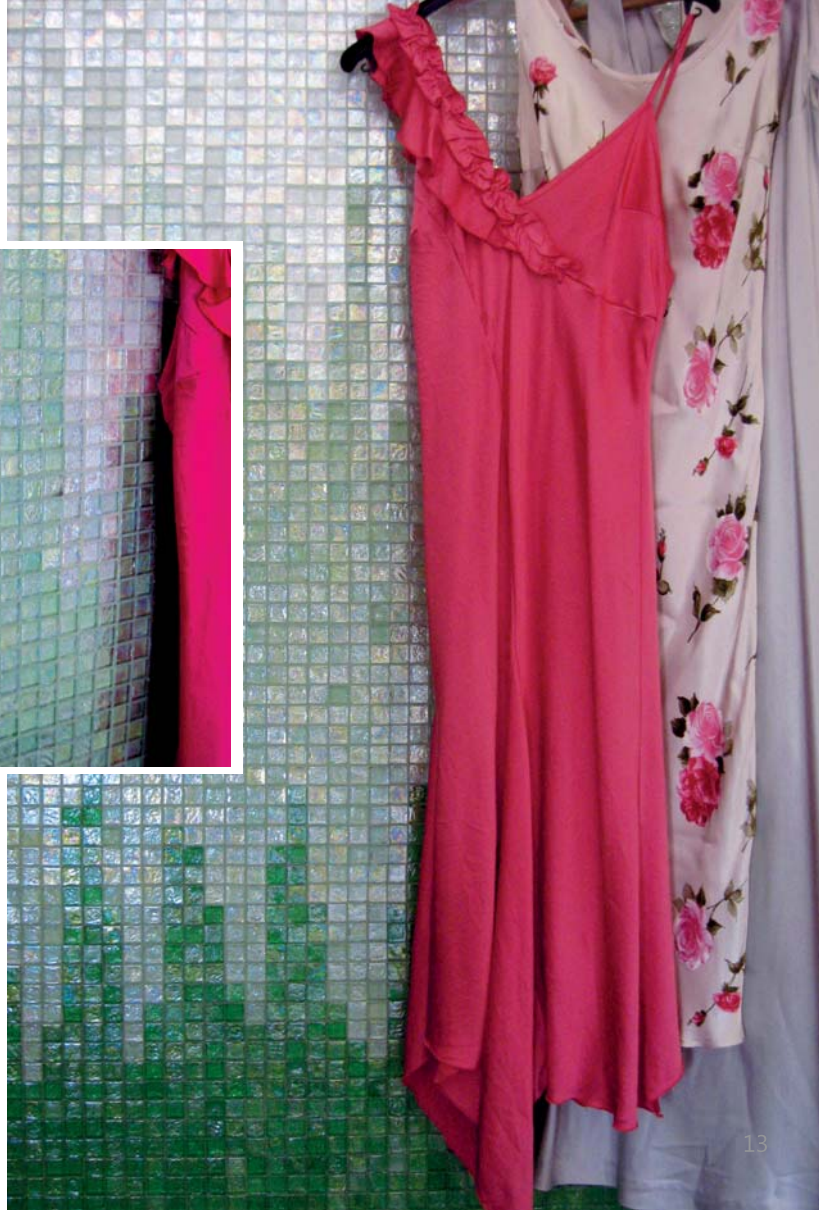
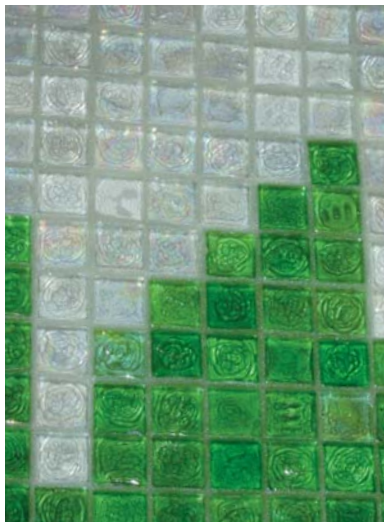
■ Эпоксидная смесь на основе инертного наполнителя, состоящего из стеклянных сфер.

■ Предназначена для укладки прозрачной стеклянной мозаики и художественной мозаики.

■ Прозрачный цвет швов позволяет «поглощать» цвет стеклянной мозаики.

■ Лучшие визуальные эффекты достигаются на прозрачной поверхности, такой как оргстекло с подсветкой. В этом случае, мозаика приклеивается на прозрачный клей. Размер частиц **STARLIKE CRYSTAL** меньше, чем у других цветов, что позволяет получить более гладкую отделку.

■ **STARLIKE CRYSTAL**, благодаря своей полупрозрачности, позволяет поддерживать оригинальные оттенки композиции, получая «нейтральную», бесцветную затирку, которая не контрастирует с изображением.



Starlike Decor

ДЕКОРАТИВНАЯ ШТУКАТУРКА ДЛЯ ВЛАЖНЫХ ПОМЕЩЕНИЙ

Добавка **STARLIKE DECOR** в сочетании с затиркой **LITOKROM STARLIKE** может использоваться в качестве декоративного финишного покрытия стен во влажных помещениях.

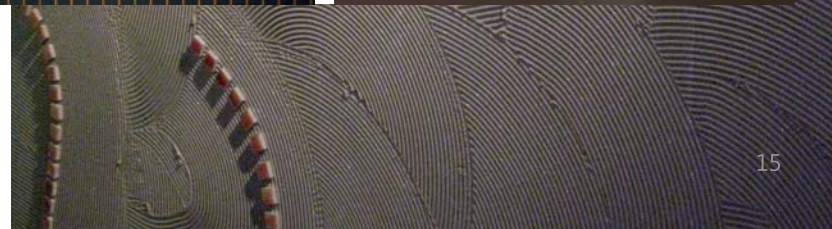
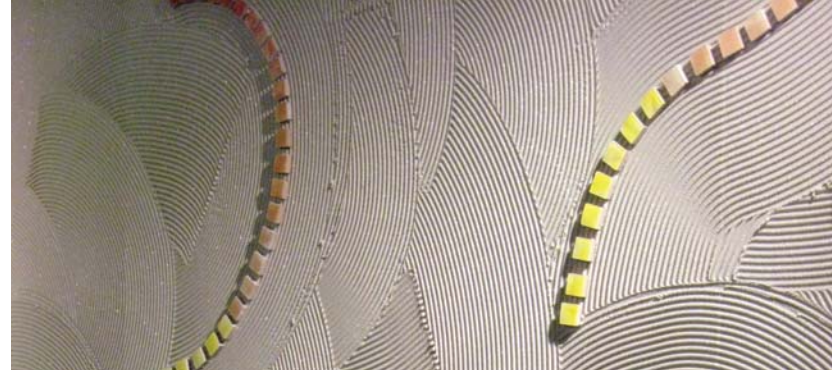
Это позволяет выполнять отделку стен и затирку швов на облицовке одним материалом, одинаковым по фактуре и цвету.

А также, используя **LITOKROM STARLIKE**, позволяет создавать различные цветовые комбинации на покрытиях стен.



LITOLUX

Внутри душевых и в помещениях, подверженных контакту с загрязнениями или жидкостями (кофе, вино, растительное масло и т.д.) может быть обеспечена дополнительная защита поверхностей путем нанесения полиуретанового воска **LITOLUX** или **LITOLUX EXTRA**.



ЛИТОСРОМ СТАРЛИКЕ - НАНЕСЕНИЕ

ПРИГОТОВЛЕНИЕ



Срежьте уголок пакетика с катализатором, находящегося внутри пластикового ведра, и вылейте содержимое в ёмкость с **ЛИТОСРОМ СТАРЛИКЕ**. Рекомендуем использовать катализатор полностью.

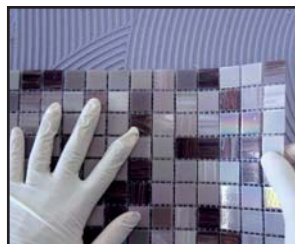


Перемешайте продукт, используя при этом электродрель с насадкой – миксером, до получения однородной массы. Соскребите неперемешанный продукт со стенок и дна ведра, используя мастерок или шпатель, и смешайте его с основной массой **ЛИТОСРОМ СТАРЛИКЕ**.

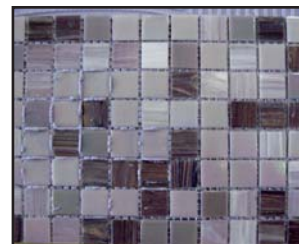
ИСПОЛЬЗОВАНИЕ В КАЧЕСТВЕ КЛЕЯ



ЛИТОСРОМ СТАРЛИКЕ может быть использован в качестве клея.

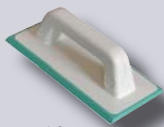


Это особенно актуально при укладке стеклянной и металлической мозаики, поскольку из-за небольшой толщины

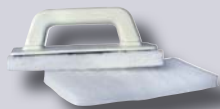


мозаики необходимо использовать затирку не отличающуюся по цвету от клея, используемого при укладке.

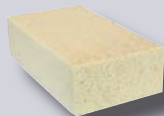
РЕКОМЕНДУЕМЫЕ ИНСТРУМЕНТЫ



Art. 104
Шпатель со сменной резиновой насадкой



Art. 108
Терка с фибронасадкой



Art. 217 PICCEL
Целлюлозная губка



Чистящие средства
Litonet, Litonet Gel
Litonet Marble

ПРИМЕНЕНИЕ ДОБАВОК



Используйте добавки к затирке **ЛИТОСРОМ СТАРЛИКЕ** для получения эксклюзивного эффекта.



Добавки расфасованы в упаковки, рассчитанные на смешивание с 5-ю килограммами **ЛИТОСРОМ СТАРЛИКЕ** (1 банка, вес 5 кг).



Необходимо аккуратно высыпать добавку в приготовленный состав **ЛИТОСРОМ СТАРЛИКЕ**, медленно размешивая до получения однородного состояния.

ИСПОЛЬЗОВАНИЕ В КАЧЕСТВЕ ЗАТИРКИ



1. Заполните швы полученным составом, используя специальный шпатель со сменной резиновой насадкой, выполняя движения по диагонали относительно швов.



2. Удалите излишки затирки с помощью того же шпателя.



3. Очистка и финишная обработка поверхности производится пока продукт ещё «свежий». Необходимо смочить обработанную поверхность чистой водой.



4. Первичная очистка производится с помощью тёрки с насадкой из фиброволокна, предварительно смоченной водой.



5. Дальнейшая очистка производится с применением целлюлозной губки, для получения гладкой и «закрытой» поверхности швов. Необходимо часто менять воду, используемую для очистки поверхности. Насадку из фиброволокна и целлюлозную губку необходимо менять по мере загрязнения.

ОЧИСТКА ПОВЕРХНОСТИ



1. Возможные разводы или остатки эпоксидного состава (налёт в виде прозрачной плёнки, типичный для катализируемых составов), можно удалить с поверхности плитки в течение 24 часов с помощью чистящих составов **LITONET** или **LITONET GEL**.



2. Нанесите **LITONET** или **LITONET GEL** на поверхность.



3. Протрите поверхность тёркой с насадкой из фиброволокна.



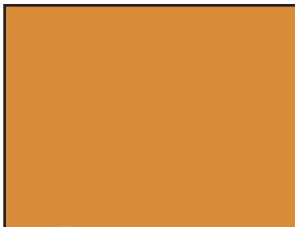
4. Промойте поверхность чистой водой.



5. Немедленно протрите поверхность чистой сухой тканью, не дожидаясь высыхания.

STARLIKE DECOR – ПРИМЕНЕНИЕ

ПОДГОТОВКА ОСНОВАНИЯ



Абсорбирующие основания, типа цементных штукатурок, бетона, гипсокартона или облегченные панели должны обрабатываться грунтовкой **PRIMER C-м**. Ранее существовавшая покраска, включая основание отделочного слоя, поверхностная известковая отделка, цемент или гипс, наложенные тонким слоем, должны быть удалены, а основание должно быть обработано грунтовкой **Primer C-м**.

Полностью перенести содержимое упаковки отвердителя **DECOR PRIMER** (компонент В), в ведро с **DECOR PRIMER** компонент А (белая паста) и перемешать с использованием дрели с винтовой насадкой до получения однородной массы без комков.

При нанесении на необработанную цементную штукатурку, бетон, гипсокартон или облегченные панели нанести **DECOR PRIMER** плоским стальным шпателем непосредственно на основу, ранее обработанную грунтовкой Primer C, выдерживая равномерный слой толщиной около 1 мм.

В случае нанесения наложенным на ранее существовавшую плитку или мозаику, после промывки спиртом, нанести **DECOR PRIMER** посредством на поверхность 2 перекрестными слоями, наносимыми один на другой с интервалом не менее 24 часов до получения общей толщины покрытия не менее 2 мм.

После затвердения слоя основания, то есть через не менее, чем 24 часа после нанесения, ошкурить вручную или диском шкуркой для удаления возможных неровностей и получения гладкой поверхности. Затем удалить образовавшуюся пыль и нанести **STARLIKE DECOR**.

ПРИГОТОВЛЕНИЕ



Приготовьте состав **ЛІТОСНРОМ STARLIKE**, добавив катализатор, находящийся внутри ведра в пасту. Мы рекомендуем использовать катализатор полностью.

Добавьте **STARLIKE DECOR**, предварительно дозированно на 2,5 кг **ЛІТОСНРОМ STARLIKE**.

Смешайте все составляющие при помощи электродрели с миксерной насадкой до получения однородной массы без комочков. Соскребите перемешанный продукт со стенок и дна ведра, используя мастерок или шпатель, и смешайте его с основной массой **ЛІТОСНРОМ STARLIKE**.

ПРИМЕНЕНИЕ ДОБАВОК



Для получения особенных эффектов введите специальные добавки в приготовленный состав **ЛІТОСНРОМ STARLIKE**.

Аккуратно введите добавку в приготовленный состав и медленно размешайте для получения однородной массы.

STARLIKE DECOR даёт возможность создавать различные виды отделки:



ПОЛУПРОЗРАЧНАЯ ОТДЕЛКА

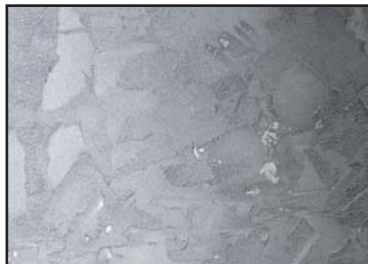
Нанесите 1 тонкий слой, используя гладкий пластиковый шпатель, не оставляя неровностей и следов от шпателя.

Следующий слой можно наносить через 24 часа.



ГЛАДКАЯ ОТДЕЛКА

Нанесите от 3 и более слоев с использованием пластикового шпателя с интервалом 24 часа между слоями для получения более однородного внешнего вида.



ШПАТЕЛЬНАЯ ОТДЕЛКА

Нанесите пластиковым гладким шпателем слой толщиной 1-2 мм, для получения неровного шпательного эффекта. Получается рельефная структура, где неровности являются не дефектом, а элементом декора.



ДЕКОРАТИВНАЯ ОТДЕЛКА

Нанесите неравномерный рельефный слой **STARLIKE DECOR** с использованием гладкого шпателя и после высыхания ошкурьте неровности. Затем нанесите равномерный слой того же или любого другого цвета с использованием резинового шпателя.

ЗАЩИТА



Материал **LITOLUX** или **LITOLUX EXTRA** может наноситься валиком непосредственно на поверхность равномерным тонким слоем для обеспечения надежного защитного покрытия и получения красивого блестящего внешнего вида отделки.



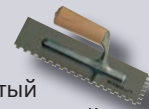
Нанесение только одного слоя материала **LITOLUX** или **LITOLUX EXTRA** придает покрытию большую устойчивость к пятнам и освежает цвет отделки, а также подчеркивает эффект различных добавок, создавая на поверхности прозрачную и блестящую пленку.

РЕКОМЕНДУЕМЫЕ МАТЕРИАЛЫ

Гладкий
пластиковый
шпатель



Зубчатый
металлический
шпатель 4x4x4 мм



LITOLUX
LITOLUX EXTRA

Наждачная бумага с
держателем



Валик



Кисть
плоская



| | |
|--------------------------------|---|
| Расход в качестве клея | 1,6 кг/м ² (размер зубьев кельмы 4 мм) |
| Расход в качестве отделки стен | 0,7 кг/м ² каждый слой (полупрозрачный эффект) |
| Расход Decor Primer | 1 кг/м ² на каждый мм толщины |

Расход LITOKROM STARLIKE в качестве затирки кг/м²

| Размер плитки (мм) | Ширина шва (мм) | | | | | | |
|--------------------|-----------------|------|------|------|------|------|------|
| | 1,5 | 2 | 3 | 4 | 5 | 7 | 10 |
| 10x10x4 | 1,40 | 1,86 | | | | | |
| 10x10x10 | 4,65 | 6,20 | | | | | |
| 15x15x4 | 0,8 | 1,7 | | | | | |
| 15x15x10 | 2,1 | 4,1 | | | | | |
| 15x30x8 | 1,2 | 2,5 | | | | | |
| 20x20x3 | 0,70 | 0,93 | 1,40 | 1,86 | 2,33 | 3,26 | 4,65 |
| 23x23x8 | 1,1 | 2,2 | 3,2 | 4,3 | 5,4 | 7,5 | 10,8 |
| 25x25x10 | 1,2 | 2,5 | 3,7 | 5 | 6,2 | 8,7 | 12,4 |
| 50x50x4 | 0,2 | 0,5 | 0,7 | 1 | 1,2 | 1,7 | 2,5 |
| 50x50x10 | 0,6 | 1,2 | 1,9 | 2,5 | 3,1 | 4,3 | 6,2 |
| 100x100x8 | 0,37 | 0,50 | 0,74 | 0,99 | 1,24 | 1,74 | 2,48 |
| 125x240x12 | 0,34 | 0,45 | 0,68 | 0,91 | 1,13 | 1,58 | 2,26 |
| 150x150x6 | 0,18 | 0,24 | 0,36 | 0,48 | 0,61 | 0,85 | 1,21 |
| 150x150x8 | 0,25 | 0,33 | 0,50 | 0,66 | 0,83 | 1,16 | 1,65 |
| 200x200x8 | 0,19 | 0,25 | 0,37 | 0,50 | 0,62 | 0,87 | 1,24 |
| 250x330x8 | 0,13 | 0,17 | 0,26 | 0,35 | 0,44 | 0,61 | 0,87 |
| 300x300x8 | 0,12 | 0,17 | 0,25 | 0,33 | 0,41 | 0,58 | 0,82 |
| 300x600x10 | 0,12 | 0,16 | 0,23 | 0,31 | 0,39 | 0,54 | 0,78 |
| 400x400x10 | 0,12 | 0,16 | 0,23 | 0,31 | 0,39 | 0,54 | 0,78 |
| 450x450x10 | 0,10 | 0,14 | 0,21 | 0,27 | 0,34 | 0,48 | 0,68 |
| 600x600x10 | 0,08 | 0,10 | 0,15 | 0,20 | 0,26 | 0,36 | 0,51 |

Дополнительная информация о характеристиках способа применения продукта указана в техническом описании, рекомендуем ознакомиться с ним для обеспечения правильного использования продукта.



www.litokol.ru

строительные смеси с 1968г.

LITOKOL®

ИСКУССТВО УКЛАДКИ ПЛИТКИ И КАМНЯ

111250 Москва, пр-д Завода «Серп и Молот»,
д.б, стр. 1

тел. (495) 775-6040, факс (495) 780-3525
e-mail: litokol@litokol.ru www.litokol.ru