

Филиал ООО «СКВ-Компани» в городе Дмитров
141800, Московская область, г. Дмитров,
ул. Промышленная д. 27, корп. 1
Тел. 8 (496) 221-91-08, 221-91-07
www.skvcompany.com



Кровать детская СКВ-9 (арт. 93003х)



Инструкция по сборке

ВАЖНО! ХРАНИТЬ ДЛЯ ПОСЛЕДУЮЩЕГО ПОЛЬЗОВАНИЯ — ТЩАТЕЛЬНО ИЗУЧИТЬ!



Материалы:

Бортики и ложе - древесина берёзы,
Спинки, основание и комод - ЛДСП;

Кровать выполнена согласно **требованиям сертификации**. Предприятие гарантирует качество кровати согласно требованиям, при условии соблюдения правил транспортировки, установки и эксплуатации. За дефекты, возникшие при не соблюдении покупателем правил эксплуатации детской кровати (механические повреждения – бой, сколы и проч.), предприятие-изготовитель ответственности не несет.

Сборка кровати осуществляется строго по инструкции. Лакированные покрытия перед сборкой протрите сухой, мягкой тканью (фланель, сукно, плюш) для удаления транспортной пыли и придания кровати окончательного внешнего вида. После сборки еще раз проверьте и убедитесь в безопасности креплений. Детскую кровать нельзя ставить вблизи открытого огня или других источников тепла, таких как электрообогреватель, газовая печь и др.

Эксплуатация в сухих проветриваемых помещениях при температуре 10-28°C и относительной влажности воздуха 50-70%. Большие колебания температуры и влажности, сырость и близкое расположение источников тепла вызывают ускоренное старение лакокрасочного покрытия, коробление и деформацию дерева.

ВНИМАНИЕ! Если вы оставляете ребенка в детской кровати без присмотра, убедитесь в том, что бортики кровати находятся в верхнем положении. В кровати нельзя оставлять ничего, чем ребенок может воспользоваться для того, чтобы подняться или что может вызвать опасность удушья. Все детали фурнитуры должны быть надежно закреплены, винты не должны шататься, во избежание травм.

Рекомендуемые габаритные размеры матраса для данной кровати 1200х600 мм.

Благодарим за покупку!

СРОК СЛУЖБЫ ДЕТСКОЙ КРОВАТИ – 3 ГОДА.

ГАРАНТИЙНЫЙ СРОК ЭКСПЛУАТАЦИИ – 12 МЕСЯЦЕВ

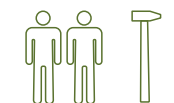
Гарантийный срок при розничной продаже через торговую сеть исчисляется со дня продажи изделия магазином. При обнаружении недостатков комплектующих элементов, а также с претензиями по качеству, следует обращаться в магазин, где приобретена кровать, с предъявлением чека, удостоверяющего дату приобретения.

**ПРИ ПОКУПКЕ КРОВАТИ ТРЕБУЙТЕ НАЛИЧИЕ ПЕЧАТИ МАГАЗИНА И ДАТЫ ПРОДАЖИ!
БЕЗ ОТМЕТКИ ТОРГУЮЩЕЙ ОРГАНИЗАЦИИ ГАРАНТИЯ НЕДЕЙСТВИТЕЛЬНА!**

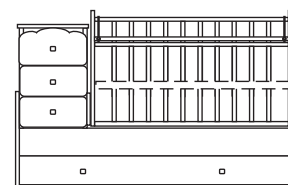
ГАРАНТИЙНЫЙ ТАЛОН
Дата продажи _____
Штамп торгующей организации _____



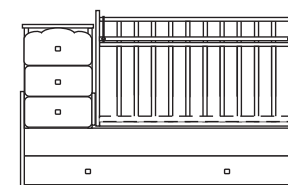
ООО «СКВ-Компани» ИНН 2928002420



Позиции кровати по возрастам ребенка



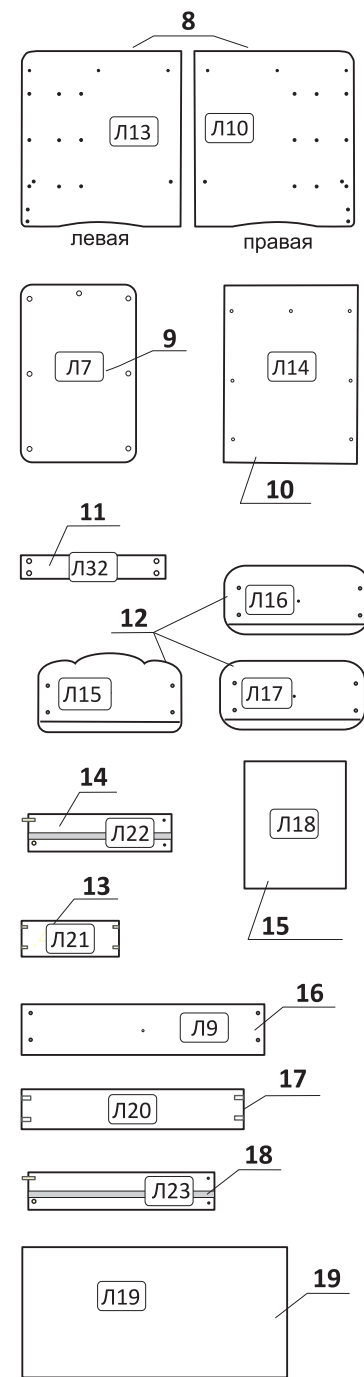
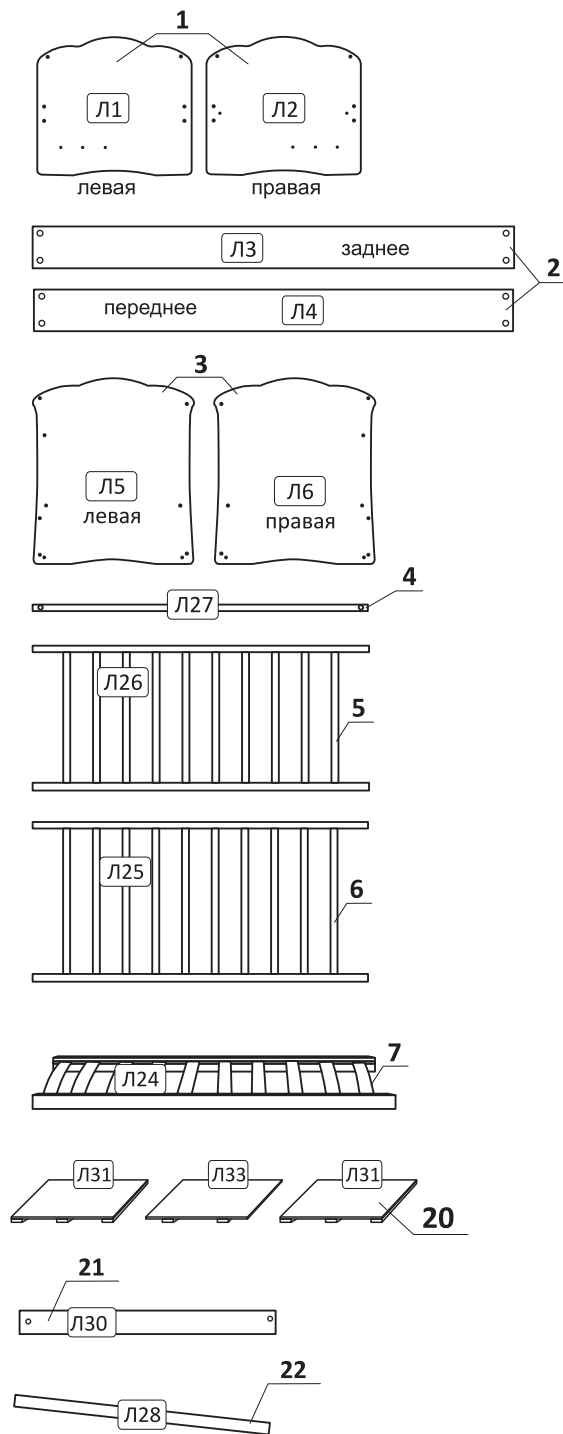
1) **Для новорожденного**
Верхняя перекладина бортика находится в нижнем положении, дно - в верхнем положении.



2) **От 3х месяцев**
Верхняя перекладина бортика находится в верхнем положении, дно должно быть обязательно установлено в нижнем положении.



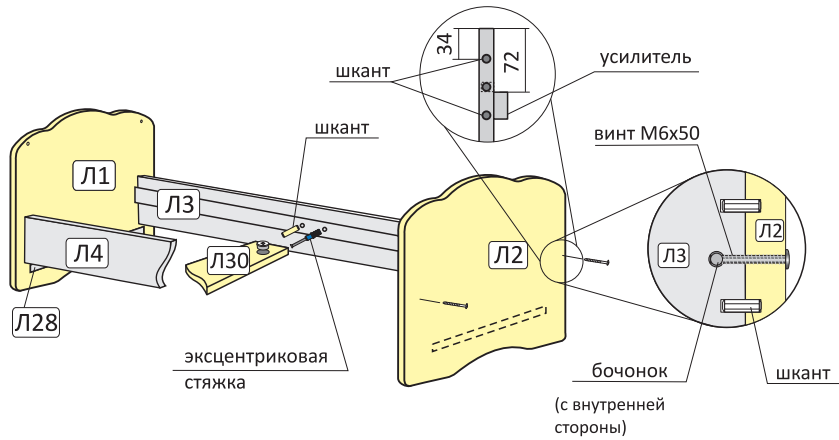
	евровинт	8 шт.
	эксцентриковая стяжка	36 шт.
	шток эксцентрика	36 шт.
	гвоздь	65 шт.
	направляющая	3 компл.
	саморез 16 мм	40 шт.
	ключ	1 шт.
	шкант	50 шт.
	ручка	5 шт.
	винт под ручку	5 шт.
	винт М6х30 30 мм	12 шт.
	винт М6х30 50 мм	8 шт.
	бочонок	8 шт.
	колесо	4 шт.
	маятниковый механизм	4 шт.
	втулка	8 шт.
	направляющая опускания	2 шт.
	пластиковый упор	2 шт.
	кнопка	2 шт.
	стопор	2 шт.



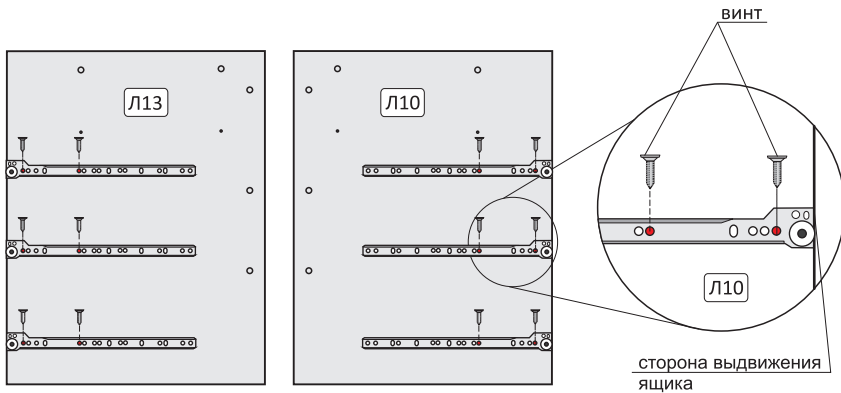
		Основание кровати		1 шт.
1	Спинка кровати	Л1	Л2	2 шт.
2	Основание кровати	Л3	Л4	2 шт.
		Манеж		1 шт.
3	Спинка манежа	Л5	Л6	2 шт.
4	Опускающаяся перекладина	Л27		1 шт.
5	Передний бортик	Л26		1 шт.
6	Задний бортик	Л25		1 шт.
7	Ложe (с размером спального места 1200х600 мм)	Л24		1 шт.
		Комод		1 шт.
8	Боковая стенка комода	Л13	Л10	2 шт.
9	Стол пеленальный	Л7		1 шт.
10	Задняя стенка комода	Л14		1 шт.
11	Перемычка комода	Л32		2 шт.
		Ящик выдвигной		3 шт.
12	Фасад ящика	Л15	Л16	3 шт.
13	Задняя стенка ящика	Л21		3 шт.
14	Боковая стенка ящика	Л22		6 шт.
15	Дно ящика	Л18		3 шт.
		Ящик выкатной		1 шт.
16	Фасад ящика	Л9		1 шт.
17	Задняя стенка ящика	Л20		1 шт.
18	Боковая стенка ящика	Л23		3 шт.
19	Дно ящика	Л19		1 шт.
20	ДВП с планками	Л31	Л33	3 шт.
21	Перемычка	Л30		1 шт.
22	Деревянная направляющая	Л28		2 шт.

1 Сборка основания кровати

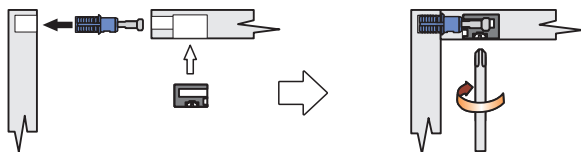
- 1) Установить перемычку (Л30) на стяжки и шканты
- 2) Соединить спинки (Л1 и Л2) с основаниями (Л3 и Л4) при помощи винтов М6х50, бочонков и шкантов.
- 3) Прикрепить деревянные направляющие (Л28) на саморезы



2 Крепление направляющих для выдвижных ящиков

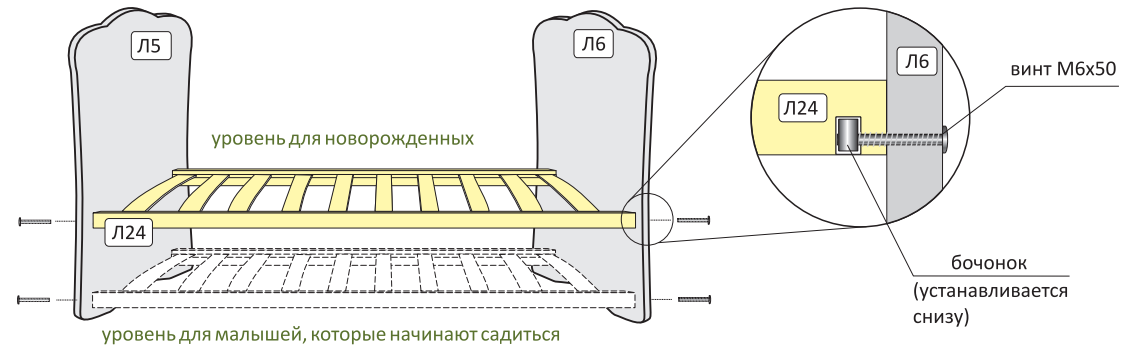


Порядок сборки соединений на эксцентриковые стяжки

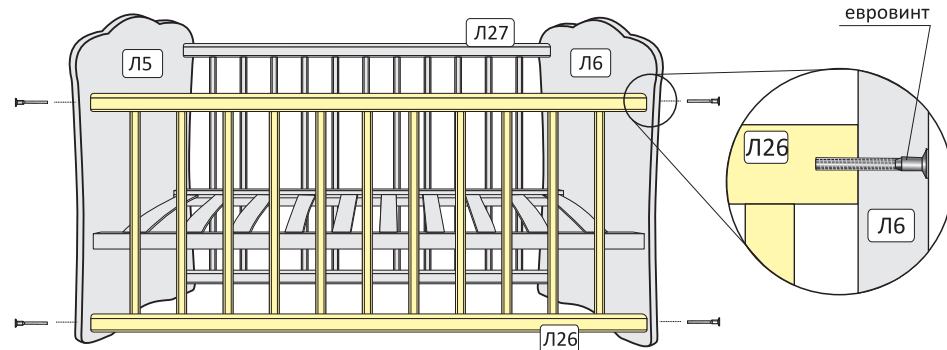


3 Сборка манежа

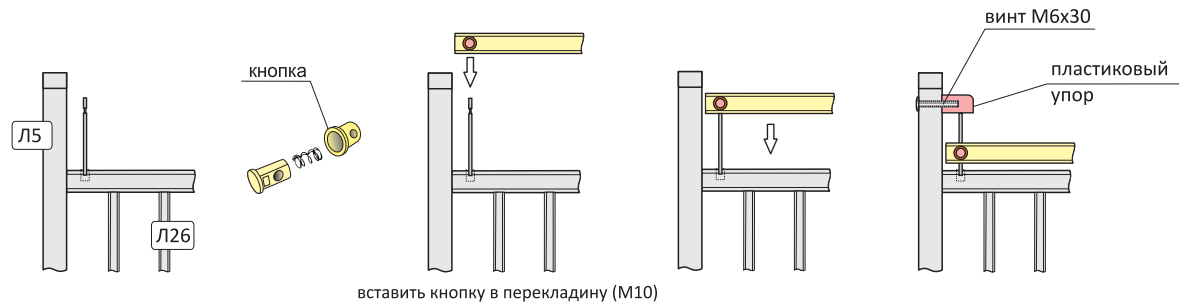
- 3А** Установить ложе (Л24) и закрепить на нужном уровне с помощью винтов М6х50 и бочонков



- 3Б** Установить задний и передний бортики (К26 и К27) на евровинты



- 3В** Собрать механизм опускания переднего бортика (Л26), как показано на рисунке

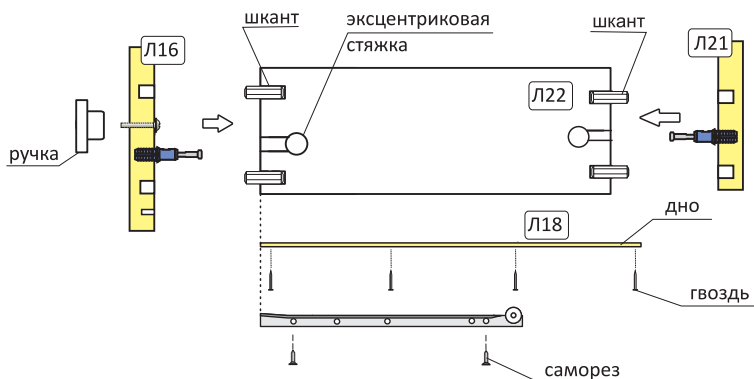


4 Сборка ящиков

4A Сборка выдвижных ящиков

- 1) Собрать фасад, боковые и заднюю стенки с помощью шкантов и стяжек
- 2) Закрепить дно гвоздями
- 3) Установить ящик на направляющие

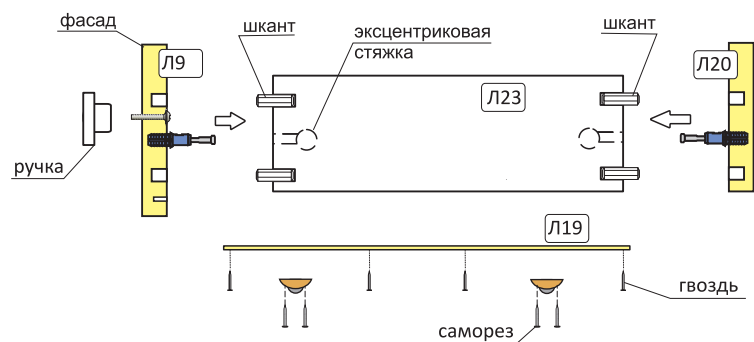
*стяжки устанавливаются с внешней стороны



4Б Сборка выкатного ящика

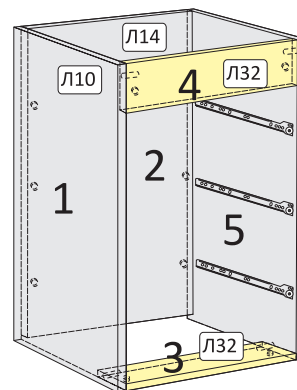
- 1) Собрать боковые стенки ящика, как показано на рисунке
- 2) Закрепить дно гвоздями и прикрутить колесики
- 3) Установить перегородку на саморезы (4 шт.)
- 4) Установить ручку

*стяжки устанавливаются с внешней стороны



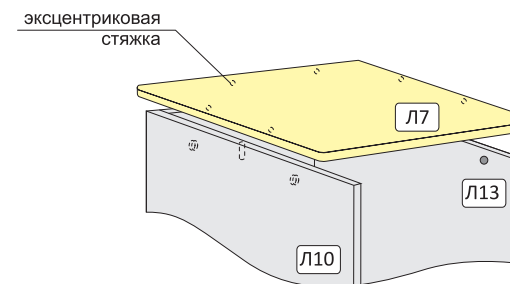
5 5A Сборка корпуса комода

Собрать комод на эксцентриковые стяжки в последовательности, указанной на схеме.



5Б Установка пеленального столика

Установить пеленальный столик на комод с помощью шкантов и закрепить эксцентриковыми стяжками

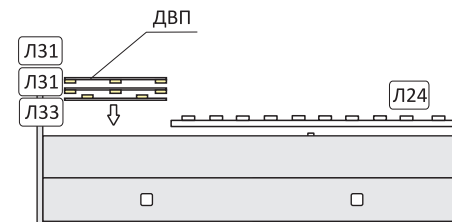
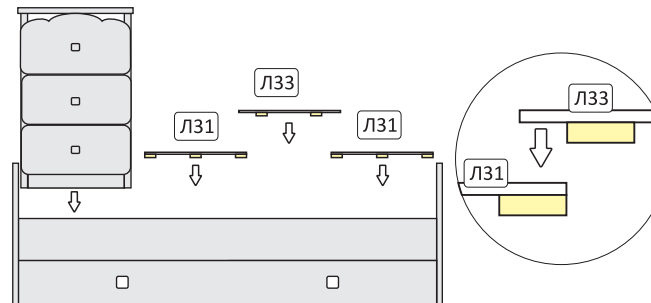


6 Установка комода и закрытого ящика.

- 1) Установить комод на основание кровати и прикрепить к спинке (Л1 или Л2) 2 болтами М6х25
- 2) Закрыть ящик 2 ДВП Л31, а затем Л33, как показано на рисунке

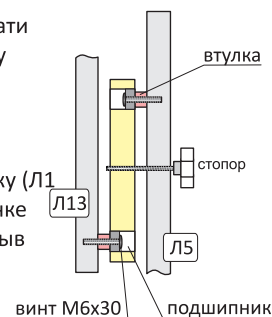
или 2 вариант установки ДВП с планками

- 1) Установить ложе Л24 на основание
- 2) Сложить 2 ДВП Л31 и Л33 в последовательности, показанной на рисунке



7 Установка маятниковых механизмов

- 1) Установить маятниковые механизмы на спинку кровати (Л1 или Л2), боковую стенку комода (Л10 или Л13) и спинку манежа (Л5 и Л6) на винт М6х30.
- 2) Вкрутить стопоры в спинку (Л1 или Л2) и в отверстие в стенке комода (Л10 или Л13), открыв нижний ящик комода



8 Установка ящиков

- 1) Установить ящики комода на роликовые направляющие
- 2) задвинуть выкатной ящик, базируя по деревянным направляющим.

Убедитесь в **прочности** и **безопасности** креплений! Теперь кровать готова к использованию.

