

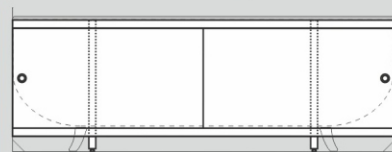
Инструкция по установке экрана «Ультралегкий Арт»

Комплектность

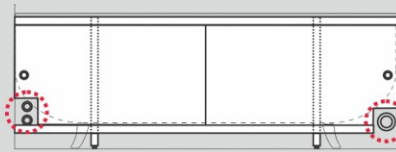


Экран под ванну

Варианты установки



Есть плинтус
Свободное пространство от стены

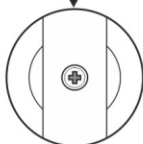
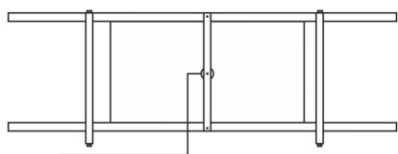


Проходит сливная труба
Есть водопроводные трубы

1

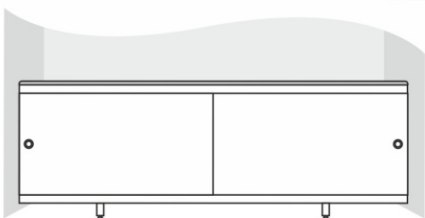
Подготовительные работы

Распакуйте экран.



Выкрутите саморез, удалите фиксирующую заглушку на дверках.

Экран задвиньте под ванну.

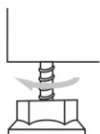


2

Установка экрана



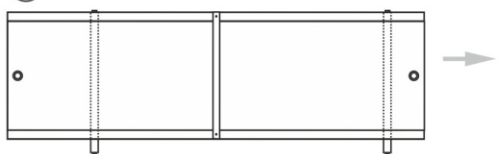
В верхней части экрана выкрутить опорные болты, обеспечив зазор 2 мм между горизонтальным профилем экрана и бортиком ванны. В случае прилегания горизонтального профиля экрана к бортику ванны возможно затруднение передвижения дверок и их деформация.



В нижней части экрана выкрутить опорные подпятники до жесткой фиксации экрана.

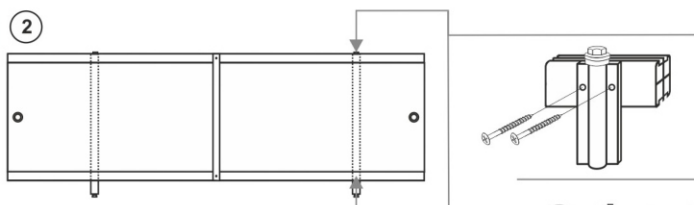
Инструкция по перемещению стойки

1



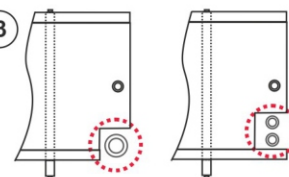
Снимите вертикальную стойку (выкрутив для этого 4 самореза).

2



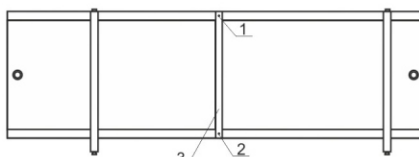
Установите стойку за плоскость экрана на необходимое расстояние и закрутите саморезы.

3



Вырежьте отверстие в экране по месту прохождения труб.

Тыльная сторона экрана



1,2 - саморезы
3 - Фиксирующая стяжка

На тыльной стороне экрана находится крепежный элемент - стяжка, предназначенная исключительно для предотвращения выпадения дверок. Поверхность стяжки может иметь дефекты и деформации, связанные с особенностями транспортировки и складирования.