

INTEGO BLASTER

INTEGO BLASTER является сложным техническим устройством, обновление его Программного обеспечения состоит из четырех отдельных прошивок: прошивка видеорегистраторной части, прошивка радарной части, прошивка с голосовыми оповещениями и прошивка с GPS базой данных. При обновлении устройства обращайте внимание на совместимость прошивок, указанную в их описаниях.

1. Заходим на сайт <https://www.Intego.ru>->Поддержка->Центр обновлений и загрузок, в строке поиска вводим название своего устройства, например **BLASTER** и переходим на страницу самого устройства.
2. На странице , по ссылке «ПРОШИВКИ», скачиваем архив - «Обновление ПО» и архив «Обновление БД GPS ..дата..».
3. Извлекаем из архива папку «Обновление ПО» и папку «Обновление БД GPS ..дата..».

Прошивка видеорегистратора.

ВНИМАНИЕ!!! Используйте только родной адаптер питания с белой наклейкой «FOR DVR» круглый разъем (не USB), не выключайте питание в процессе прошивки, обязательно дождитесь начала записи видео на карту памяти. Питание устройства не должно прерываться.

- Устанавливаем карту памяти в автономный картридер.
- Удаляем все, что есть на карте (карта должна быть чистой).
- Копируем из папки «Прошивка ВР» файл «combo_FW.bin» на карту памяти.
- Устанавливаем карту в прибор (BLASTER).
- Подключаем штатное зарядное устройство и включаем зажигание автомобиля.
- Процесс прошивки будет происходить автоматически, экран и питание устройства не трогаем.

- После удачной прошивки устройство само перезагрузится, на экране отобразится запрос на форматирование карты памяти. Касаемся «ОК» на экране, кнопка становится активной и ждем.
- После форматирования карты устройство перезагрузится и начнется запись.
- Проверяем установленную версию прошивки в системном меню прибора.

Прошивка радар-детекторной части устройства осуществляется посредством подключения к компьютеру и Программным обеспечением.

Если обновление на данном компьютере происходит первый раз, то необходимо установить драйвер устройства. Для этого:

1. Открываем папку «Драйвер для ПК», выбираем папку с названием своей системы Windows и запускаем приложение установки драйвера.
2. После завершения установки драйвера, подключаем Blaster к компьютеру с помощью штатного провода в комплекте.
3. Открываем приложение «Диспетчер устройств» на данном компьютере. Рис 1.

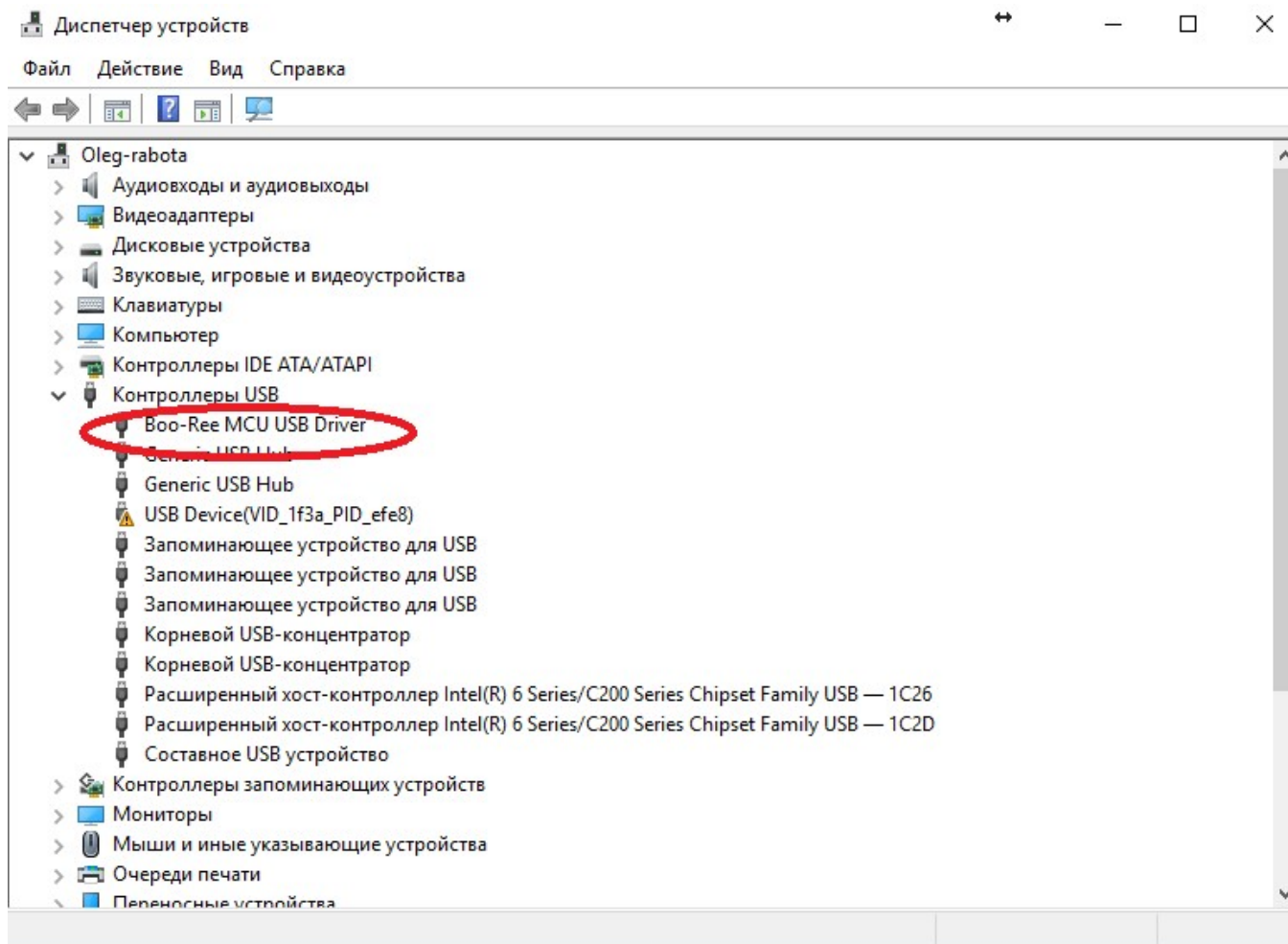


Рис 1.

1. На Рис 1. Показано название устройства которое должен определить компьютер.
2. Если устройство определено, то драйвер установлен правильно и можно приступать к обновлению ПО радар-детектора, звуковой прошивки и базы данных GPS. Если устройство не найдено, то следует переустановить драйвер, при этом еще раз проверить свою систему Windows (Компьютер->Свойства), заменить провод подключения, подключить в другой разъем USB компьютера. Если выше сказанное не помогло, следует отнести прибор на диагностику в сервисный центр.

Установка ПО радарной части прибора, голосовой прошивки и базы данных GPS.

1. Подключаем прибор в разъем USB и к компьютеру с помощью шнура в комплекте.
2. Убеждаемся что устройство определено компьютером как описано выше.
3. Запускаем приложение «Intego User Downloader(Ver1.00).exe» из папки «Intego User Downloader(Ver1.00)_For Blaster».

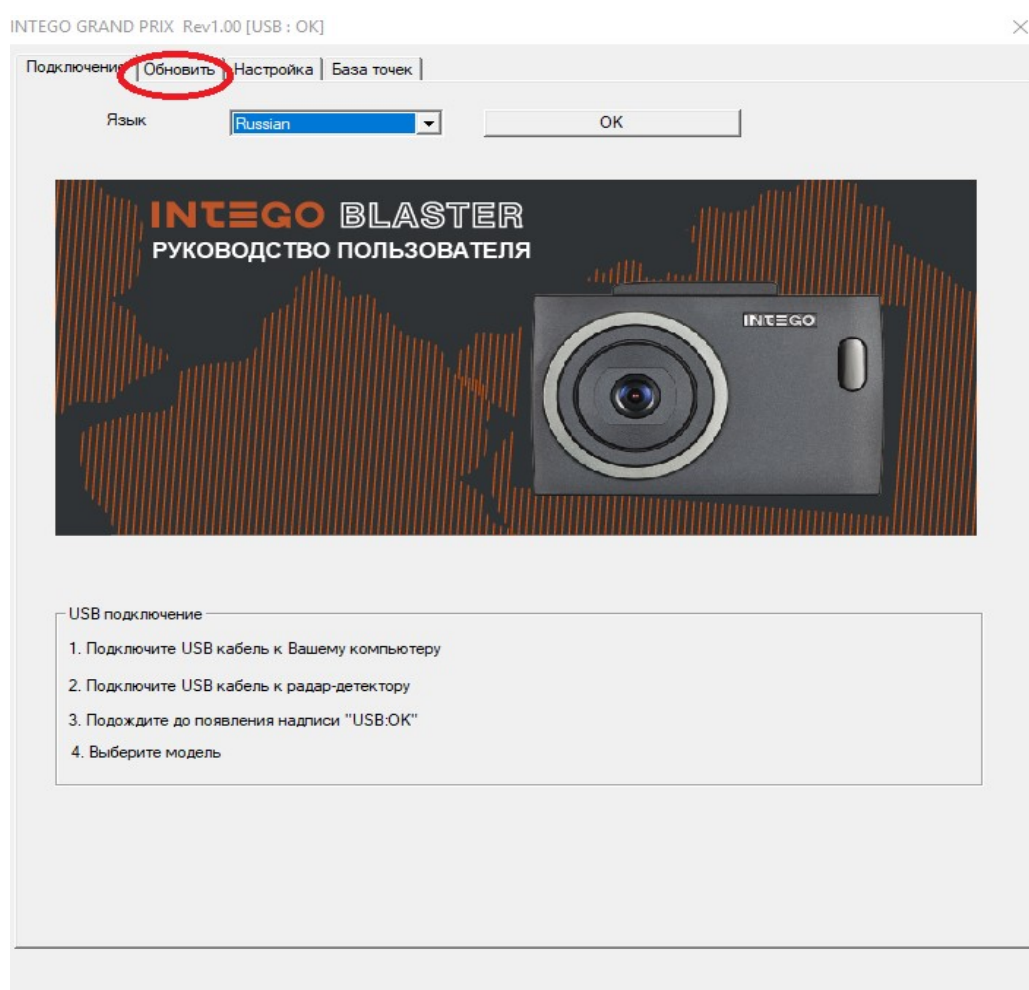


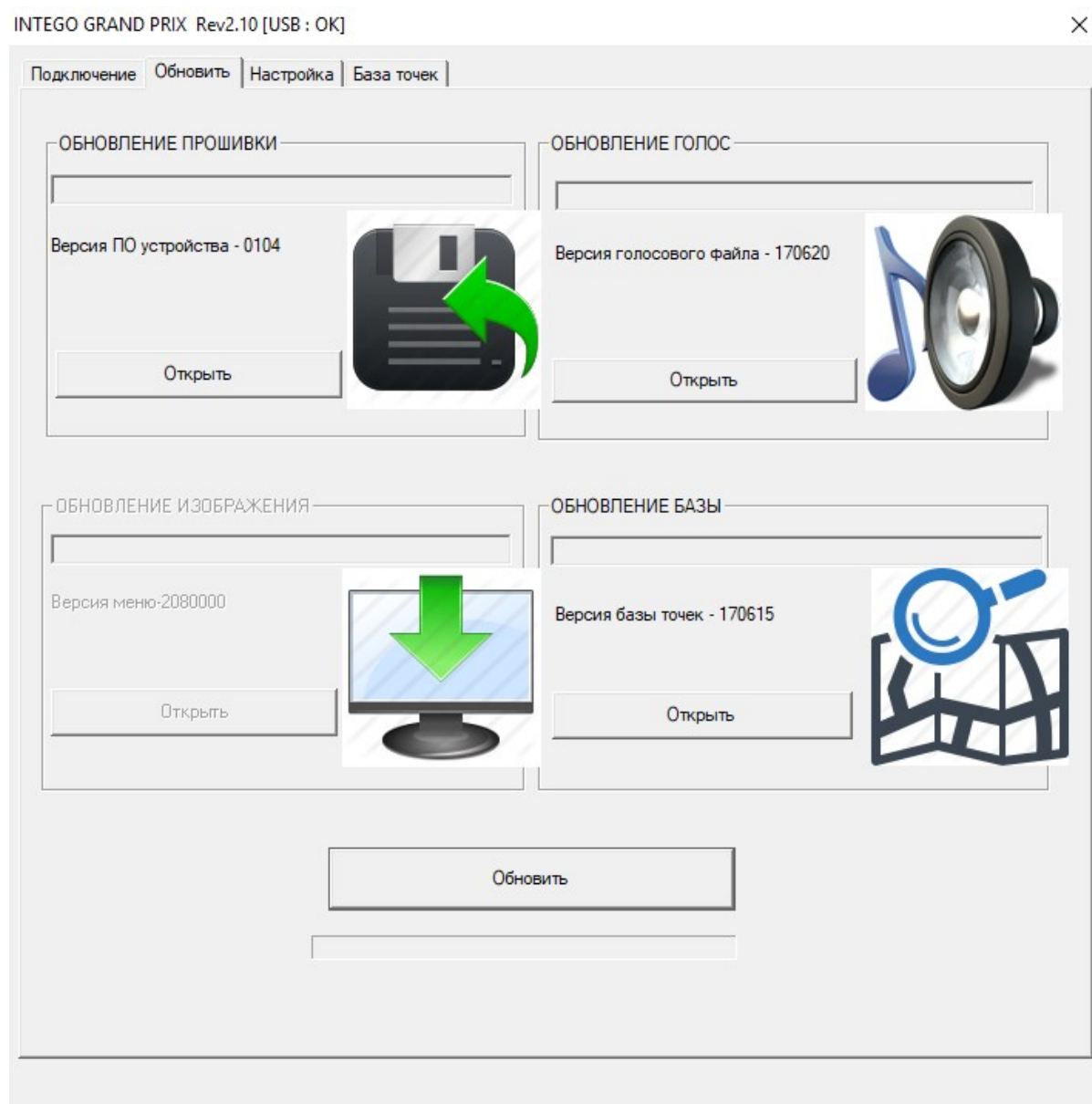
Рис 2.

4. В верхней части программы (Рис 2.) должны появиться ссылки – «Обновить», «Настройка» и т.д. Если не появились – не установлен

драйвер или устройство не работоспособно, следует обратиться в сервисный центр.

5. Нажимаем «Обновить»

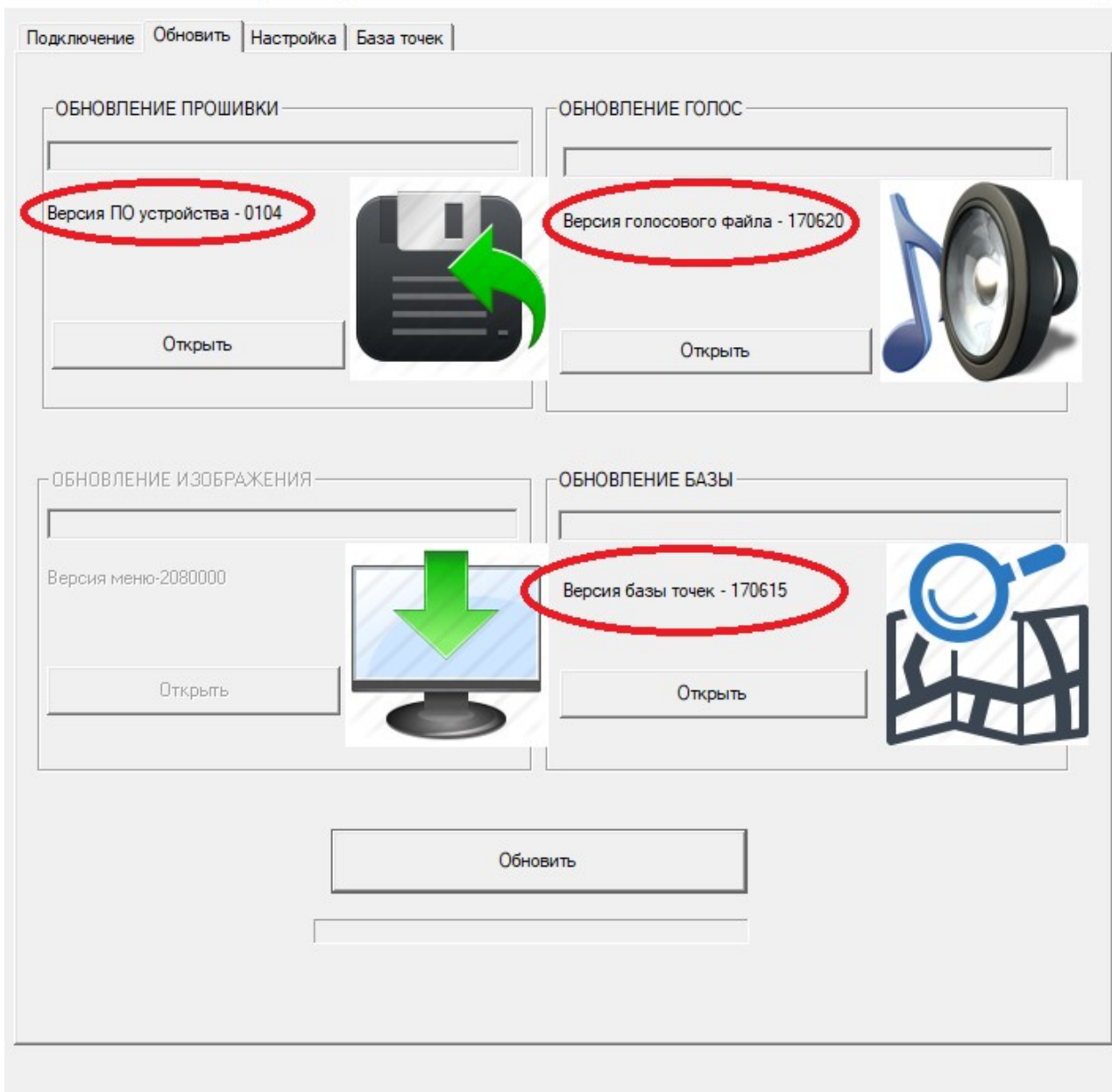
6. Выбираем в появившихся полях диалога пути к нужным файлам:



- Сектор программы «ОБНОВЛЕНИЕ ПРОШИВКИ», нажимаем «Открыть» и из окна диалога выбираем файл прошивки Папка «Обновление ПО»->» Прошивка РД»->» RD Part FW[Rev1.10]»->» INT_VBCOMBO_RDFW[Rev1.10].bin”.
- Сектор программы «ОБНОВЛЕНИЕ ГОЛОС», нажимаем «Открыть» и из окна диалога выбираем файл прошивки Папка «Обновление ПО»->» Прошивка РД»->» RD Part FW[Rev1.10]»->» 170703_01_Voice.vbn”.

- Сектор «ОБНОВЛЕНИЕ ИЗОБРАЖЕНИЯ» не используется.
- Сектор программы «ОБНОВЛЕНИЕ БАЗЫ», нажимаем «Открыть» и из окна диалога выбираем файл прошивки Папка «Обновление БД GPS ..дата..->» ->» ..дата.._01_Voice.vbn».
- Нажимаем «Обновить» и ждем окончания обновления.
- Все версии установленных прошивок и базы данных можно посмотреть через меню устройства или с помощью этой же программы переподключив устройство к компьютеру и нажав кнопку «Обновить».

INTEGO GRAND PRIX Rev2.10 [USB : OK]



Прошивки устройства и база данных полностью обновлены.

Прибор готов к эксплуатации.

Вы можете обратиться за консультацией в нашу службу технической поддержки INTEGO заполнив форму «Вопрос в службу технической поддержки» на сайте или позвонив по телефону 8-495-646-08-24.