

Выключатель настенный скрытой установки

«Бриллиант» TM UNIVersal

7947366, 7947397, 7947373, 7947380, 7947403, 7947410, 7948585, 7948615, 7948592,
7948608, 7948622, 7948639, 7949612, 7949643, 7949629, 7949636, 7949650, 7949667

Соответствует ТР ТС 004/2011

1. Назначение и область применения.

Предназначены для присоединения к электрической сети переменного тока напряжением до 250 В, номинальной частоты 50 Гц электрических установок при внутренней установке в помещениях.

2. Технические характеристики

Тип зажимов	Винтовой
Напряжение в сети	220/250 В
Частота тока	50 Гц
Номинальный ток	10 А
Максимальная нагрузка	3500 Вт
Материал деталей контактных групп	латунь
Материал корпуса	АБС-пластик
Сечение	от 0,1 до 2,5 мм ²
Срок службы	40000 циклов («вкл./откл.»)

3. Комплектность

В комплект поставки входят:

- Выключатель в сборе – 1 шт.
- Индивидуальная упаковка – 1шт.
- Паспорт – 1 экз.

4. Требования безопасности

4.1 Выключатели TM UNIVersal удовлетворяют требованиям безопасности, предъявляемым к электроприборам со степенью защиты IP20.

4.2 Подключение выключателя к поврежденным источникам тока запрещено.

4.3 Монтаж выключателя должен производиться только при отключенной сети

4.4 Эксплуатировать выключатель необходимо в отдалении от химически активной среды, горючих и легковоспламеняющихся предметов.

ВНИМАНИЕ! Выключатель с механическим повреждением корпуса эксплуатировать запрещено!

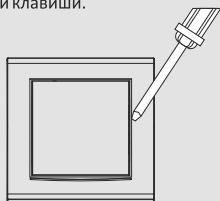
5. Условия эксплуатации

В помещениях при температуре окружающей среды от 0°С до +25°С с допустимым временным увеличением до +35°С.

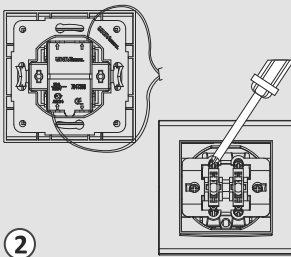
6. Подготовка изделия к работе

Извлечь выключатель из упаковки. Снять клавиши выключателя путем легкого отжатия шлицевой (плоской) отверткой боковой стенки клавиши.

①

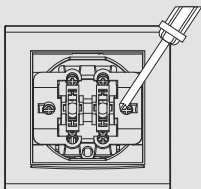


Подсоединить провода, поместив зачищенные концы в пазы контактных зажимов, затянуть винты.



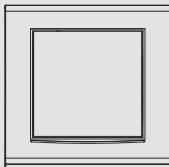
②

Прикрепить корпус изделия к стене двумя шурупами.



3

Установить клавишу выключателя на место.



4

7. Условия транспортирования, хранения и утилизации

7.1 Транспортирование допускается любым видом крытого транспорта в упаковке изготовителя, обеспечивающим предохранение упакованного выключателя от механических повреждений, загрязнений и попадания влаги.

7.2 Хранить только в упаковке изготовителя в помещениях с естественной вентиляцией при температуре окружающего воздуха от -40°C до $+50^{\circ}\text{C}$ и относительной влажности 70%, допускается хранение при относительной влажности 95% при $+25^{\circ}\text{C}$.

7.3 Утилизировать изделие как бытовые отходы.

8. Гарантийные обязательства

Гарантийный срок эксплуатации выключателя – 2 года со дня продажи при условии соблюдения потребителем правил эксплуатации, транспортирования и хранения, срок службы – 10 лет.

ВНИМАНИЕ! Сохраняйте паспорт и чек на выключатель в течение гарантийного срока эксплуатации.

Гарантийный талон:			
ВНИМАНИЕ! Необходимо правильно заполнить гарантийный талон			
Артикул		Подпись продавца	
Место продажи, адрес, телефон			
Дата продажи		Штамп магазина	
Дата обмена		Подпись покупателя	

Номер партии и дата изготовления указаны на упаковке

Производитель: Чжендзянь Оухай Интернешнл Трейд Корпорейшн, № 711, сек. Дзинджоу, ш. Веньчжоу, г. Веньчжоу, КНР

Импортер: ООО "ТК "ЭЛЕКТРИК", 105082, г. Москва, ул. Бакунинская, 69, стр. 1

Изготовлено по заказу: ООО «Электросервис», 143981, Московская область, г. Балашиха, микрорайон Кучино, ул. Центральная, д. 68, офис 5