

SUPRA

Руководство по эксплуатации

НАБОР ДЛЯ СТРИЖКИ
И МОДЕЛИРОВАНИЯ БОРОДЫ
RS-403



Уважаемый покупатель!

Благодарим Вас за приобретение триммера SUPRA. Пожалуйста, внимательно изучите настоящее Руководство. Оно содержит важные указания по безопасности, эксплуатации прибора и по уходу за ним. Позаботьтесь о сохранности настоящего Руководства по эксплуатации и, если триммер перейдет к другому хозяину, передайте его вместе с прибором.

СОДЕРЖАНИЕ

Меры безопасности.....	3
Комплектация.....	3
Устройство электробритвы.....	4
Питание прибора.....	5
Чистка и уход.....	5
Безопасная утилизация.....	6
Технические характеристики.....	6

МЕРЫ БЕЗОПАСНОСТИ

Триммер предназначен для стрижки волос и бороды. Запрещается использовать триммер для стрижки животных.

Перед использованием прибора полностью прочитайте настоящее руководство. Соблюдайте все указанные здесь меры предосторожности и безопасности.

1. Убедитесь, что характеристики вашей электросети соответствуют указанным на маркировке адаптера питания.
2. Запрещается использовать неисправный прибор или адаптер питания. Для устранения неисправности обратитесь в авторизованный сервисный центр производителя.
3. Запрещается заряжать встроенную батарею при температуре ниже 0°C или выше 40°C.
4. Если зубец лезвия сломан, не используйте прибор, т.к. это может привести к травмам.
5. Лезвия триммера очень острые, будьте осторожны, чтобы не порезаться.
6. Во избежание травмы не прикасайтесь к лезвиям работающего триммера.
7. Запрещается погружать прибор или адаптер питания в воду или другую жидкость.
8. Выключайте устройство из сети на время чистки.
9. Не кладите работающий прибор ни на какую поверхность.
10. Запрещается использовать прибор в помещениях, где распыляются какие-либо аэрозоли (спреи).
11. Запрещается использование каких-либо аксессуаров, не рекомендованных производителем.
12. Запрещается вставлять какие-либо предметы в отверстия прибора.
13. Запрещается оставлять работающий прибор без присмотра. Особое внимание следует уделять безопасности, если рядом находятся дети или инвалиды.
14. Храните прибор в недоступном для детей месте.
15. Не позволяйте детям использовать машинку для стрижки волос без вашего присмотра. Не разрешайте детям играть с прибором.
16. Используйте прибор только по его прямому назначению только таким образом, как указано в руководстве.

17. Берегите прибор от длительного воздействия прямых солнечных лучей, и высоких температур.

18. Следите, чтобы шнур питания не соприкасался с горячими или острыми поверхностями.

19. Убирая прибор на хранение, отсоединяйте от него адаптер питания.

20. Данный прибор не предназначен для использования людьми с ограниченными физическими, сенсорными или умственными возможностями (включая детей), а также людьми, не имеющими достаточных знаний и опыта работы с электронными приборами, если за ними не присматривают лица, ответственные за их безопасность.

КОМПЛЕКТАЦИЯ

Триммер

Адаптер питания

Набор насадок

Расческа

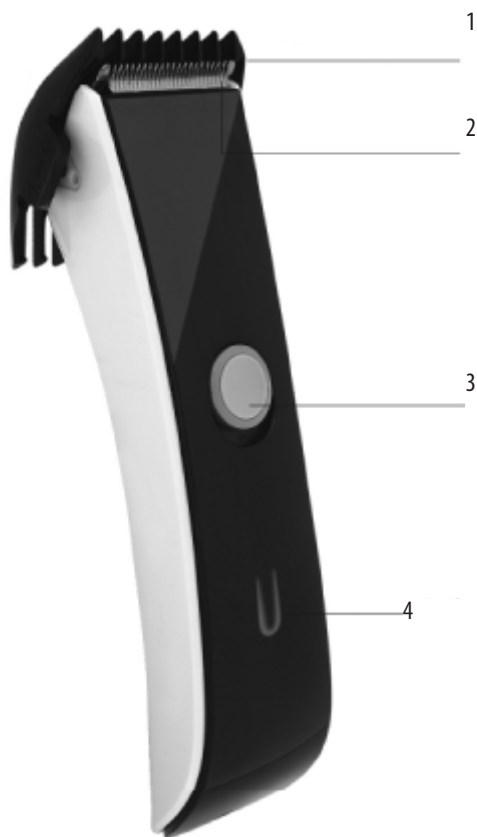
Чистящая щеточка

Флакон с маслом

Руководство по эксплуатации

Гарантийный талон

УСТРОЙСТВО ПРИБОРА



1. Лезвия
2. Корпус триммера
3. Кнопка включения/выключения
4. Индикатор зарядки батареи

ПИТАНИЕ ПРИБОРА

Прибор оснащен встроенной аккумуляторной батареей. Перед зарядкой батареи выключите прибор кнопкой на корпусе, затем подключите к нему шнур от адаптера питания.

Подключите вилку адаптера питания к электрической розетке.

Во время зарядки батареи загорается красный индикатор.

Батарея полностью заряжается примерно за 8 часов.

Перед первым использованием, а также, если прибор не использовался длительное время, полностью зарядите батарею.

После 3-4 зарядов-разрядов будет достигнута максимальная ёмкость батареи.

ВНИМАНИЕ:

Не следует заряжать батарею более 8 часов, т.к. это приведет к сокращению срока ее службы.

ЧИСТКА И УХОД

ВНИМАНИЕ:

Перед чисткой всегда отключайте прибор от электросети.

Чистка корпуса

1. Протрите корпус прибора влажной тканью. При этом следите, чтобы влага не попала внутрь корпуса.
2. Запрещается использование абразивных средств и растворителей для чистки корпуса.

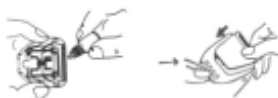
Чистка бритвенной головки



Нажмите кнопку снятия бритвенной головки. Следите, чтобы она не упала на пол.



Удерживая прибор за верхнюю, движущуюся часть бритвенной головки, щеточкой очистите лезвия от волос.



Нанесите между верхним и нижним лезвием масло, а затем установите головку обратно до фиксации.

БЕЗОПАСНАЯ УТИЛИЗАЦИЯ



Ваше устройство спроектировано и изготовлено из высококачественных материалов и компонентов, которые можно утилизировать и использовать повторно.

Если товар имеет символ с зачеркнутым мусорным ящиком на колесах, это означает, что товар соответствует Европейской директиве 2002/96/ЕС.

Ознакомьтесь с местной системой раздельного сбора электрических и электронных товаров. Соблюдайте местные правила.

Утилизируйте старые устройства отдельно от бытовых отходов. Правильная утилизация вашего товара позволит предотвратить возможные отрицательные последствия для окружающей среды и человеческого здоровья.

ТЕХНИЧЕСКИЕ ХАРАКТЕРИСТИКИ

Входное напряжение адаптера питания: 220В ~ 50Гц

Входное напряжение разъёма для заряда: 5В постоянного тока

Встроенная батарея: никель-металлогидридная

Время полной зарядки батареи: 8ч

Время непрерывной работы от встроенных батарей: 45мин

Максимальная мощность: 3Вт

Вес в упаковке: 507 г

Размеры в упаковке: 232,5 x 161 x 72 мм

ИНФОРМАЦИЯ

О СЕРТИФИКАЦИИ

Благодарим Вас за выбор техники SUPRA.

Компания-производитель оставляет за собой право вносить изменения в конструкцию, дизайн и комплектацию товара без предварительного уведомления.



Товар сертифицирован в соответствии с законом «О защите прав потребителей».

Дата производства: 07.2014

Срок службы изделия - 3 года

Гарантийный срок - 1 год

Центральный авторизованный сервисный центр: ООО «ВипСервис», 142704, г. Москва, поселение Мосрентген, поселок завода Мосрентген, улица Героя России Соломатина, дом 31.

Список сервисных центров прилагается (см. вкладыш)

Компания производитель оставляет за собой право, без предварительного уведомления, вносить изменения в список авторизованных сервисных центров, включая изменения адресов и телефонов существующих.

Адрес ближайшего СЦ вы можете также узнать по телефону горячей линии 8-800-100-3331 или на сайте www.supra.ru, а также отправив запрос на supra@supra.ru.

Производитель:

СУПРА ТЕХНОЛОДЖИС ЛИМИТЕД

Китай, Гонконг, Квинз Роуд Централ, 222, Кай Вонг Коммерсиал Билдинг, ЛГ2/Ф.,комната 2.

Сделано в Китае.

Manufacturer:

Supra Technologies Limited

Room 2, LG2/F, Kai Wong Commercial Building, 222 Queen's Road Central, HK, China

Made in China.

Импортер/организация, уполномоченная на принятие претензий от покупателей на территории России: ООО «ВипСервис», 142704, г. Москва, поселение Мосрентген, поселок завода Мосрентген, улица Героя России Соломатина, дом 31.

Единая справочная служба: 8-800-100-3331

Гарантийный талон

Условия гарантии

Настоящая гарантия действительна при соблюдении следующих условий: Все поля в гарантийном талоне заполнены правильно (имеются дата продажи, печать и подпись продавца, подпись покупателя).

Гарантийное обслуживание осуществляется только при предоставлении неоспоримых доказательств, подтверждающих, что гарантийный срок не истек.

1. Срок гарантии составляет 12 месяцев, но не более 24 месяцев со дня производства.

2. Гарантия включает в себя выполнение ремонтных работ и замену неисправных частей.

3. Ремонт производится в стационарной мастерской Сервисного Центра при предъявлении полностью и правильно заполненного гарантийного талона.

4. Замену Изделия или возврат денег Сервисный Центр не производит.

5. Не подлежат гарантийному ремонту Изделия с дефектами, возникшими вследствие:

- механических, тепловых и иных повреждений, возникших по причине неправильной эксплуатации, небрежного обращения или несчастного случая;
- неправильной установки или транспортировки;
- действия третьих лиц или непреодолимой силы;
- попадания внутрь корпуса прибора посторонних предметов, жидкостей, насекомых;
- повреждения животными;
- ремонта или внесенных конструктивных изменений, как самостоятельно, так и неуполномоченными лицами;
- отклонений от Государственных Технических Стандартов рабочих параметров телекоммуникационных и кабельных сетей;
- использования изделия в промышленных или коммерческих целях.

Продавец оставляет за собой право проведения технической экспертизы качества изделия в установленные законодательством сроки.

Продавец гарантирует бесплатное устранение технических неисправностей товара в течение гарантийного срока эксплуатации в случае соблюдения Покупателем вышеперечисленных правил и условий гарантийного обслуживания.

Изделие: _____

Модель: _____

Версия: _____

Дата: _____

Серийный номер:

Изделие проверено, укомплектовано согласно инструкции, механических повреждений не имеет. Претензий нет. С условиями гарантийного обслуживания согласен.

Подпись покупателя: _____

Подпись продавца: _____

Информация о фирме-продавце: _____

МП

www.supra.ru

