



## Оверлоки 1034D / 3034D / 4234D

Незаменимы при обработке швов и подгибок, выполнении ролевых швов и декоративных эффектов.

- 2 (только 4234D)/3/4 – ниточные оверлоки
- Простая система заправки нитей
- Удобная и быстрая система заправки нижнего петлителя
- Дифференциальная подача материала
- Выполнение ролевых швов

# Оверлоки 1034D / 3034D / 4234D

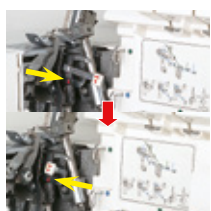
Краеобметочные машины для профессиональной обработки материала с дифференциальной подачей ткани. Отныне ваши изделия ничем не будут отличаться от сшитых на фабрике. Кроме стандартных плоских швов они выполняют также и ролевые швы. Ролевой шов незаменим для обработки самых тонких тканей. Вы можете обметывать край с одновременной обрезкой, а можно и отключить нож. Наличие механизма дифференциальной подачи материала позволяет при шитье растягивать или собирать ткань, что является необходимым элементом при обработке трикотажных тканей. Оверлоки настолько просты в управлении и настройке, что вам понадобится всего лишь две минуты, чтобы его заправить!

## Перечень особенностей:

- 3/4 ниточный шов с обрезкой края
- Простая система заправки нитей
- Удобная и быстрая система заправки нижнего петлителя
- Дифференциальная подача материала
- Плавная регулировка длины стежка и ширины шва
- Возможность отключения ножей
- «Свободный рукав»



Простая система заправки нитей



Удобная и быстрая система заправки нижнего петлителя



Регулировка ширины шва



«Свободный рукав»



1034D

- Цветные направляющие для заправки нитей
- Отсек для хранения аксессуаров
- Отсек для хранения педали
- Система защиты от запутывания нити
- Дисковые регуляторы длины/ширины строчки, дифференциала подачи



Цветные направляющие для удобной заправки нити



Регулятор прижимной лапки



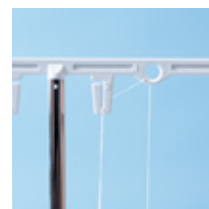
Контейнер для обрезков



Встроенный отсек для хранения принадлежностей



Легкое и удобное управление



Защита от запутывания нити



3034D

- 2/3/4 ниточный шов с обрезкой края
- Автоматическая заправка нитей
- Дополнительный штифт регулировки стежка, позволяющий легче справиться с задачей натяжения нити
- Более яркая рабочая область благодаря энергосберегающей LED лампе
- Металлическая стойка с нитенаправителями



4 цветных направляющих для удобной заправки нитей



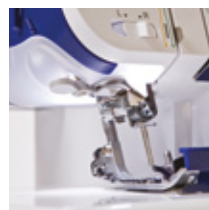
Регулятор прижимной лапки



Автоматическая заправка нитей



Настройка длины стежка



LED подсветка рабочей зоны



Встроенный отсек для хранения принадлежностей



4234D

# Таблица сравнительных характеристик:



1034D



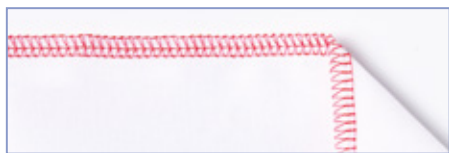
3034D



4234D

Основные характеристики			
Освещение	Лампа накаливания	Лампа повышенной яркости	Двухсторонняя светодиодная подсветка
Максимальная скорость (стежков в минуту)	1 300	1 300	1 300
Дифференциальная подача	✓	✓	✓
Отсек для хранения аксессуаров	-	✓	✓
Ширина оверлочной строчки	3.0 - 6.0 мм	3.0 - 7.0 мм	3.0 - 7.0 мм
Заправка нижнего петлителя	✓	✓	✓
Штифт регулировки стежка	1	1	2
Широкий стол-приставка	-	-	Опционально
Количество нитей	3/4	3/4	2/3/4
Количество игл	2	2	2
Система защиты от запутывания нити	-	✓	✓
Цветные направляющие для заправки нитей	-	✓	✓
Дисковые регуляторы длины/ширины строчки, дифференциала	-	✓	✓
Автоматическая заправка нитей	-	-	✓
Металлическая стойка с нитенаправителями	Пластиковая	Пластиковая	✓
Лоток для обрезков	-	✓	✓
Аксессуары в комплекте	Сумка для аксессуаров Шестигранный ключ Пинцет Набор игл Щеточка для очистки Колпачок для катушки (4 шт.) Сетка для катушки (4 шт.) Педаль Мягкий чехол Руководство пользователя	Сумка для аксессуаров Отвертка Пинцет Набор игл Щеточка для очистки Колпачок для катушки (4 шт.) Сетка для катушки (4 шт.) Лоток для обрезков Педаль Мягкий чехол Руководство пользователя Инструкция на DVD	Сумка для аксессуаров Отвертка Пинцет Набор игл Щеточка для очистки Колпачок для катушки (4 шт.) Сетка для катушки (4 шт.) Узел замены нити Штифт регулировки стежка Лоток для обрезков Педаль Мягкий чехол Руководство пользователя Инструкция на DVD

# Варианты строчек



4-ниточный оверлок



Узкий 3-ниточный оверлок



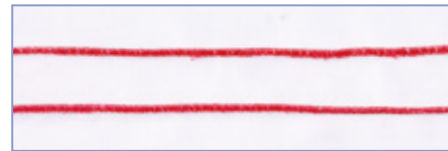
Широкий 3-ниточный оверлок



Плоский 2-ниточный оверлок (только для 5100D)



Плоский 3-ниточный оверлок



Защипы



Потайной шов

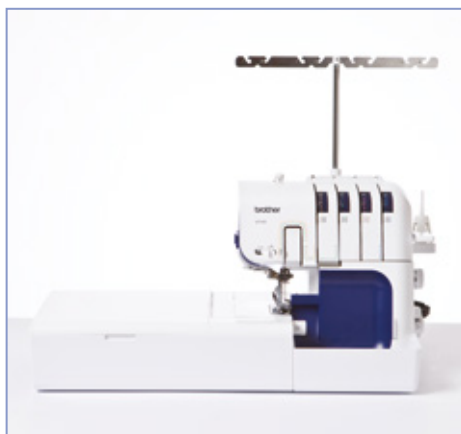


Ролевой шов



Узкий шов

# Дополнительные аксессуары



Широкий стол-приставка



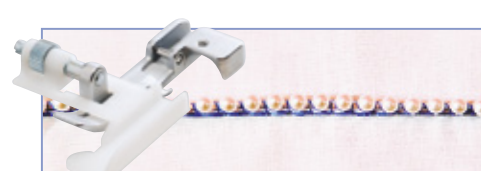
Лапка для пристрачивания тесьмы (резинки)



Лапка для создания канта



Лапка для присбаривания



Лапка для пришивания бисера и пайеток

Контакты:



**brother**  
at your side

[www.brothersewing.ru](http://www.brothersewing.ru)