

7.6. Один раз в 6 месяцев подтягивать контактные винтовые зажимы, давление которых со временем ослабевает из-за циклических изменений температуры окружающей среды и пластической деформации металла зажимаемых проводников.

8. Транспортировка и хранение:

8.1. В упаковке изготовителя любым видом крытого транспорта, обеспечивающим предохранение упакованных выключателей от механических повреждений, загрязнения и попадания влаги, при температуре от -25 °С до +40 °С.

8.2. Хранение выключателей в части воздействия климатических факторов осуществляется по группе 2 (С) ГОСТ 15150 в упаковке изготовителя в помещениях с естественной вентиляцией при температуре окружающего воздуха от -25 °С до +40 °С и относительной влажности не более 50% при температуре +40 °С, допускается хранение выключателей при относительной влажности 90% и температуре +20 °С.

9. Гарантии качества:

9.1. Изготовитель гарантирует, что модульные переключатели МП-63 торговой марки «КС» изготовлены на заводе-изготовителе, имеющем сертификацию производства по системе ISO9001-2000, ISO14001-2004.

Гарантийный срок эксплуатации – 1 год с момента продажи при условии соблюдения потребителем правил эксплуатации, транспортирования и хранения.

В период гарантийных обязательств обращаться к предприятию-импортеру:

ООО "Крэзисервис" , 220114, РБ, г.Минск, ул.Кирилла Туровского, 10, пом. 150

тел.+375 (17) 336-18-18,e-mail: info@crazyservice.net

Гарантийный талон

ZHEJIANG LANKAI ELECTRIC CO.,LTD, Китайская Народная Республика

Модульный переключатель МП-63 _____

Дата изготовления _____

Дата продажи _____



Штамп изготовителя / Подпись проверяющего



Технический паспорт

Модульный переключатель МП-63 КС



Техническая поддержка на сайте

www.crazyservice.by

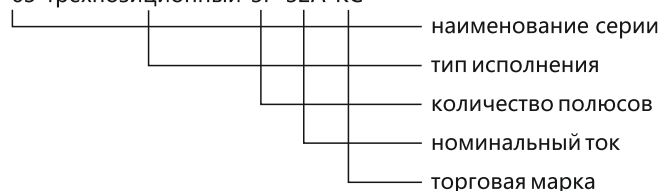
1. Назначение изделия:

1.1. Модульные переключатели МП-63 торговой марки «КС» применяются в общественных и бытовых помещениях для переключения электроцепей в срочном режиме или для оперативной регулировки. Применяется механизм в ВРУ общественных или бытовых объектов, щитах собственных нужд, управления генераторным оборудованием или переключения на резервное питание. Также его используют в секционных панелях ВРУ. Переключатель модульного типа проводит ток в нормальном режиме, допускается коммутация проводов сечением до 16 мм. Модульные переключатели МП-63 торговой марки «КС» предназначены для коммутации смешанных активных и индуктивных нагрузок в цепях переменного тока напряжением до 400В частотой 50 Гц.

1.2. Модульные переключатели МП-63 сертифицированы в соответствии с Техническим регламентом Таможенного Союза.

2. Структура условного обозначения:

Модульный переключатель МП-63-трехпозиционный-3Р-32А-КС



3. Технические характеристики:

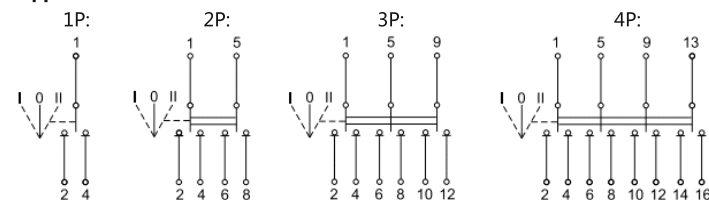
Параметры	Модульный переключатель МП-63 трехпозиционный 1Р КС	Модульный переключатель МП-63 трехпозиционный 2Р КС	Модульный переключатель МП-63 трехпозиционный 3Р КС	Модульный переключатель МП-63 трехпозиционный 4Р КС
Число полюсов	1	2	3	4
Номинальное рабочее напряжение, В	230		400	
Номинальная частота тока, Гц	50/60		50/60	
Номинальный ток, А	16,25,32,40,50,63		16,25,32,40,50,63	
Номинальное импульсное выдерживаемое напряжение U_{imp} , В	4000		4000	
Напряжение постоянного тока на 1 полюс, не более, В	48		48	
Включающая и отключающая способности коммутационных элементов, I/le	3		3	
Номинальный кратковременно выдерживаемый в течение 1 с, ток I_{cw} , А	12 le		12 le	
Сечение подключаемых однопроволочных медных проводников, мм ²	1,5 ÷ 10		1,5 ÷ 10	
Сечение подключаемых гибких многопроволочных медных проводников, мм ²	1 ÷ 10		1 ÷ 10	
Сечение подключаемых однопроволочных алюминиевых проводников, мм ²	2,5 ÷ 10		2,5 ÷ 10	
Момент затяжки винтов контактных зажимов при использовании отвертки, Н·м	1,2		1,2	
Механическая износостойкость, циклов	30 000		30 000	

Электрическая износостойкость, циклов	10 000	10 000
Степень защиты	IP 20	IP 20
Диапазон рабочих температур, °С	от -5 до +40	от -5 до +40
Срок службы, лет	15	15

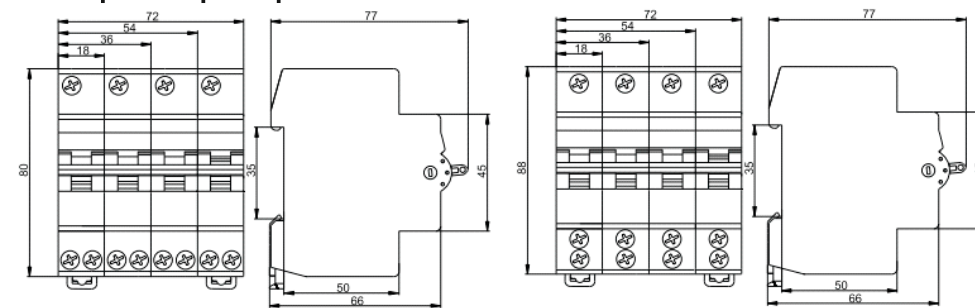
4. Конструкция:

4.1. Основные элементы и корпус выполнены из стойкого к горению пластика. Ширина контактов 18 мм. Питание может подводиться через верхние или нижние контакты. Имеется эргономичная ручка, упрощающая управление переключателем. Имеется повышенная прочность в области соединения проводов благодаря добавочным заклепкам, монолитной передней панели.

5. Схемы подключения:



6. Габаритные размеры:



Размеры для исполнений $I_e = 16; 25; 32; 40$ А

Размеры для исполнений $I_e = 50; 63$ А

7. Монтаж и требования безопасности:

7.1. Монтаж, подключение и пуск в эксплуатацию выключателя должны проводиться только квалифицированным персоналом, прошедшим обучение и имеющим соответствующие допуски.

7.2. Монтаж выключателя необходимо осуществлять на Т-образные направляющие типа TH-35 по ГОСТ IEC 60715 в электрощитах со степенью защиты не ниже IP30 по ГОСТ 14254 (IEC 60529) и классом защиты I по ГОСТ IEC 61140.

7.3. Перед монтажом, обслуживанием или ремонтом убедитесь в отсутствии напряжения в сети.

7.4. Эксплуатация выключателя должна осуществляться только при наличии последовательно включённого автоматического выключателя с защитой от сверхтоков.

7.5. Выключатель не требует специального обслуживания в процессе эксплуатации.