

TELEFUNKEN



RADIO WITH ALARM
РАДИОПРИЁМНИК С БУДИЛЬНИКОМ
TF-1591

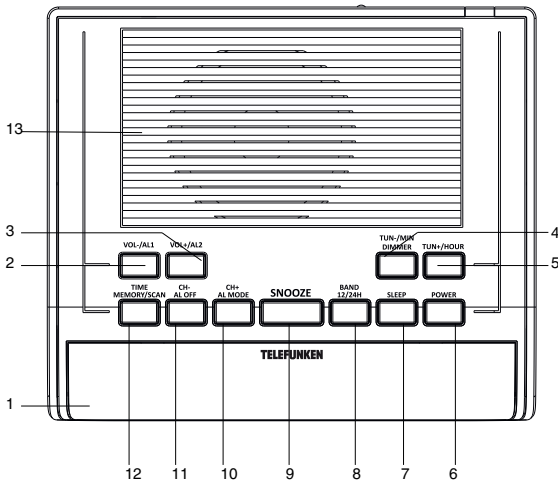
Instruction manual
Руководство по
эксплуатации



Dear customer!

Thank you for purchasing our product. For safety, it is strongly recommended to read this manual carefully before connecting, operating and/or adjusting the product and keep the manual for reference in future.

Description



1. LED DISPLAY
2. AL1/VOL- BUTTON
3. AL2/VOL+ BUTTON
4. TUN-/MIN/DIMMER BUTTON
5. TUN+/HOUR BUTTON
6. POWER (RADIO ON/OFF)
7. SLEEP BUTTON
8. BAND/12/24H BUTTON
9. SNOOZE BUTTON
10. CH+/AL MODE BUTTON
11. CH-/AL OFF BUTTON
12. TIME/MEMORY/SCAN BUTTON
13. SPEAKER



1. PM INDICATOR
2. AL1 INDICATOR
3. AL2 INDICATOR
4. LED DISPLAY
5. SLEEP INDICATOR
6. FM INDICATOR
7. AM INDICATOR

Instruction manual

Important safeguards

- The instruction manual contains important operating and maintenance instructions. For your safety, it is necessary to refer to the manual. Keep the manual for future use.

- Do not hit or drop the unit
- Do not expose the unit to vibration, direct sunlight, too high or low temperatures or humidity.

- Do not disassemble the unit yourselves
Refer servicing to qualified service personnel

All the illustrations in this manual are schematic images, which may differ from actual objects.

Power supply

Battery operation

- This unit uses two 3V AAA batteries.

Your set will not work normally from the battery supply, but there is the advantage that, in case of a mains current failure or power outage, your clock will continue to work. The clock display will not light up, the clock time and alarm setting will be held in the clock memory by the battery back-up system.

This enables you to move the set from place to place without re-setting the clock every time. The battery back-up system is only meant to be used for short-term power failures. For longer durations the battery may become exhausted or there may be some deviation in accuracy.

AC operation

- The appliance is for household use only.
- Before the first connecting of the appliance check that the voltage indicated on the rating label corresponds to the mains voltage in your location.
- Insert the plug into the electrical outlet.
- The set is now working as an electronic clock.

General operations

Backlight brightness

- By default, the LED display backlight is set to the medium level. Press the DIMMER button to choose the high or low backlight or switch the display off.

Setting the clock

- In clock mode press the TIME button. Choose 24h or 12h display mode by pressing the 12/24H button.
 - Press the TIME button. Hour digits will flash. Press the HOUR button to adjust the hour setting.
 - Press the TIME button. Minute digits will flash. Press the MIN button to adjust the minute setting.
 - Once time is set correctly, press the TIME button again to confirm.

Setting the alarm

- In clock mode press short press AL1 to check the alarm, press and hold AL1 to set the alarm. Short press HOUR to set hours, MIN to set minutes, then press AL1 to confirm. The AL1 indicator will light up.
- During the alarm setting press the AL MODE button to choose alarm mode: BB/buzzer or FM.
- Press AL OFF to temporarily turn off the alarm when it goes off. The alarm will ring at the same time on the next day.
- The alarm rings for 30 minutes and stops if no buttons are pressed. The alarm will ring at the same time on the next day.
- To disable the alarm press the AL1 button and then the AL OFF button. The AL1 indicator starts to flash. Press the AL1 and AL OFF buttons again to confirm. The AL1 indicator will disappear, meaning the alarm is disabled.
- If you choose radio as the alarm signal, and the unit already plays radio as the alarm goes off, it will only appear on the display.
- AL2 settings are the same as AL1.

Snooze control

- When the alarm is on, press the SNOOZE button to interrupt the alarm signal. After 9 minutes the alarm will be on again.
 - After 10 times the alarm will switch off and activate only on the next day at the same time.
 - If the power is switched off during the snooze, the function will stop.

Radio

- Press and hold the POWER button to turn on/off the radio. Press the BAND button to switch between AM and FM bands. FM mode is selected by default. Radio can't be turned on during snooze.
 - Press and hold the TUN+ button to search upwards for the next station with a strong signal.
 - Press and hold the TUN- button to search downwards for the next station with a strong signal.
 - Press the VOL+ button to increase the volume level, press and hold to speed up the increase, 16 volume levels are available.
 - Press the VOL- button to decrease the volume level, press and hold to speed up the decrease, 16 volume levels are available.
 - In radio mode press TUN +/- to show the radio frequency.

- To save a station, first find the station you want to save, then press and hold MEMORY to select the station number, "PXX" appears on the display. Press the CH +/- buttons to select the memory preset number, next press the MEMORY button again to save the station at this number.
- Recalling stations: in radio mode press the TUN+/- buttons to select the memory preset number (P01-P20).
- This unit can store up to 40 stations (AM 20 stations, FM 20 stations), using the battery back-up system in case of power failure.

Sleep to music

- In clock mode, press the SLEEP button to turn on the sleep mode. The time will appear on the display. Press the SLEEP button again to select the sleep time period (10-120 minutes) or switch it off. The radio will turn off automatically after the sleep time period elapses.

Maintenance and care

Switch off the unit, unplug from the power supply. The outside of the appliance can be cleaned with a slightly damp cloth.

Accessories

Radio	1 pc
Instruction manual	1 pc

Specifications

Nominal voltage	~ 220 V, 50 Hz
Battery power	3 V (2x 1.5V, type AAA)
Rated output power	0.3 W
Radio frequency	AM: 530 - 1600 KHz; FM: 64 - 108 MHz
Nominal power consumption	2 W
Unit dimensions	155 x 137 x 43 mm
Net weight	0.29 kg

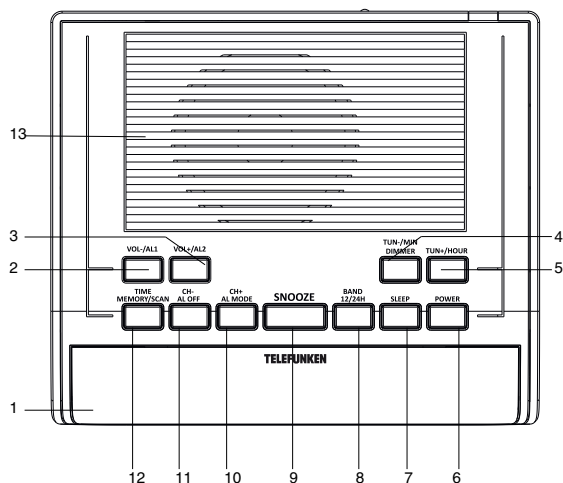
Specifications and functions are subject to change without notice. It is connected with continual improvement of the device.

Руководство по эксплуатации

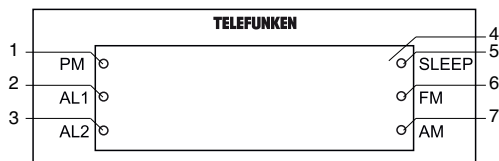
Уважаемый покупатель!

Благодарим Вас за покупку нашего изделия. Чтобы понять, как правильно и безопасно пользоваться Вашей моделью изделия, рекомендуется тщательно изучить настоящее руководство перед включением, регулировкой и эксплуатацией изделия. Сохраняйте руководство для использования в будущем.

Описание



1. LED-дисплей
2. Кнопка AL1/VOL-
3. Кнопка AL2/VOL+
4. Кнопка TUN-/MIN/DIMMER
5. Кнопка TUN+/HOUR
6. Кнопка POWER
7. Кнопка SLEEP
8. Кнопка BAND/12/24H
9. Кнопка SNOOZE
10. Кнопка CH+/AL MODE
11. Кнопка CH-/AL OFF
12. Кнопка TIME/MEMORY/SCAN
13. Динамик



1. Индикатор времени после полудня (при 12-часовом отображении времени)
2. Индикатор будильника AL1
3. Индикатор будильника AL2
4. LED-дисплей
5. Индикатор включения режима сна
6. Индикатор FM-диапазона
7. Индикатор AM-диапазона

Руководство по эксплуатации

Меры безопасности

• В руководстве присутствуют важные указания по эксплуатации и уходу. Перед использованием устройства ознакомьтесь с руководством и сохраните его для последующего использования.

- Не наносите ударов по устройству, не роняйте его.
- Не подвергайте устройство вибрации, воздействию прямых солнечных лучей, высоких или низких температур и влажности. Не включайте устройство в ванных комнатах, около кухонных плит, отопительного оборудования.
- Не демонтируйте корпус устройства самостоятельно. Доверяйте ремонт устройства только квалифицированным специалистам. В приборе находятся оголенные провода высокого напряжения. Напряжение внутри прибора достаточно высокое, чтобы вызвать удар электрическим током.

Питание

Работа от батарей

• Устройство поддерживает работу от 2 батарей типа AAA. В процессе работы радиоприемника от батарей включается режим памяти. Благодаря включению режима памяти Вы можете не переустанавливать время, настройки будильника и сохраненные радиостанции каждый раз. Режим памяти используется при возникновении кратковременных сбоев в сети питания. При длительном отсутствии питания в сети батареи могут разрядиться, что повлияет на точность хода часов и сохранение данных.

Питание от сети

- Устройство предназначено только для домашнего использования.
- Перед первым использованием устройства проверьте, соответствует ли его электропитание, указанное в таблице, техническим характеристикам и электропитанию Вашей локальной сети.
- Подключите устройство к сети питания.

Общие операции

Яркость подсветки

• По умолчанию яркость подсветки экрана выставлена на средний уровень. Нажимайте кнопку DIMMER, чтобы выбрать высокий или низкий уровни, или отключить экран.

Установка времени

- В режиме часов нажмите кнопку TIME. Выберите 12- или 24-часовой режим отображения времени кнопкой 12/24H.
- Нажмите кнопку TIME. Замигает значение часов. Кнопкой HOUR установите часы.
- Нажмите кнопку TIME. Замигает значение минут. Кнопкой MIN установите минуты.
- После установки времени нажмите кнопку TIME для подтверждения.

Установка будильника

- В режиме часов нажмите кнопку AL1, чтобы проверить установку будильника, нажмите и удерживайте AL1 для его настройки. Кнопкой HOUR выберите час, MIN - минуты. После этого нажмите AL1, загорится индикатор AL1.
- В ходе настройки будильника нажмите кнопку AL MODE для выбора сигнала: BB/FM/AM.
- При срабатывании будильника нажмите кнопку AL OFF, чтобы временно отключить будильник. Повторное срабатывание произойдет в то же время на следующий день.
- Будильник будет работать 30 минут, если не нажимать никаких кнопок.
- Для отключения будильника нажмите кнопку AL1, затем кнопку AL OFF. Индикатор AL1 начнет мигать. Снова нажмите кнопку AL OFF для подтверждения. Индикатор AL1 погаснет.

Руководство по эксплуатации

- Если в качестве сигнала будильника выбрано радио, и в момент срабатывания будильника устройство уже находится в режиме радио, сигнал будильника воспроизводиться не будет (только световая индикация).
- Будильник AL2 настраивается аналогичным образом.

Повторный сигнал будильника

- После срабатывания будильника устройство будет подавать выбранный звуковой сигнал в течение 30 минут (при отсутствии каких-либо операций).
 - При срабатывании будильника нажмите кнопку SNOOZE, чтобы прервать сигнал. Повторный сигнал будильника произойдет через 9 минут.
 - После 10 срабатываний будильник отключится и срабатывает только на следующий день.
 - При отключении устройства от электросети функция повторного сигнала также будет отключена.

Радио

- Нажмите и удерживайте кнопку POWER для включения/отключения радио. Кнопка BAND переключает между FM и AM-диапазонами. По умолчанию выбран диапазон FM.
 - Нажмите и удерживайте кнопку TUN+ для поиска следующей станции вверх по диапазону.
 - Нажмите и удерживайте кнопку TUN- для поиска следующей станции вниз по диапазону.
 - Кнопками VOL+/- выберите уровень громкости, всего доступно 16 уровней.
- Для сохранения радиостанции сначала настройтесь на нужную станцию, затем нажмите и удерживайте MEMORY, на экране появится "PXX". Кнопками CH +/- выберите номер ячейки памяти, в которую будет сохранена станция, после чего снова нажмите MEMORY, чтобы сохранить станцию в этой ячейке.

- Вызов станций: в режиме радио нажимайте кнопки TUN +/- для выбора нужной ячейки памяти (P01-P20).
- Устройство может хранить вплоть до 40 станций (20 AM-станций, 20-FM станций). При отключении питания все сохраненные станции пропадают из памяти, если в устройстве не вставлены резервные батареи.
- Радио нельзя включить при активированной функции Snooze.

Режим сна

- В режиме радио нажмите кнопку SLEEP для перехода к выбору интервала автоотключения. Последовательно нажимая кнопку SLEEP выберите нужный период (от 10 до 120 минут) или отключите эту функцию. По истечении заданного периода времени радио автоматически выключится.

Чистка и уход

Перед чисткой убедитесь, что прибор отключен от сети питания. Протрите корпус прибора при помощи влажной материи.

Комплект поставки

Радиоприемник	1 шт
Руководство по эксплуатации	1 шт

Технические характеристики

Номинальное напряжение питания	~ 220 В, 50 Гц
Питание от батарей	3 В (2x 1,5 В, тип ААА)
Выходная мощность	0,3 Вт
Диапазон радиочастот	АМ: 530 - 1600 КГц; FM: 64 - 108 МГц
Номинальное потребление питания	2 Вт
Габариты устройства	155 x 137 x 43 мм
Вес нетто	0,29 кг

Технические характеристики и функции могут быть изменены заводом-изготовителем без предварительного уведомления в связи с постоянным совершенствованием данного устройства.

Произведено:

Шэньчжэнь Чуаншэн Импорт энд Экспорт Ко., Лтд.

Норт Роуд, Лоху Дистрикт, Шэньчжэнь Ист Элонг Зе Ист Рум 2021,
Тауэр, А, Уилл, Китай

Под контролем «ТЕХНО ЭЛЕКТРИК ЛИМИТЕД»

Сделано в Китае

Аппаратура приемная для радиовещания торговой марки TELEFUNKEN

№ сертификата соответствия RU С-СН.АЛ16.В.26669

Дата принятия сертификата: 20.07.2017

Сертификат соответствия действителен до: 19.07.2020

Выдан: ООО «Гарант Плюс»

TF-1591_T-0175_IM_04



Общая информация

Устранение неисправностей

Ниже приводится таблица, в которой описаны простые меры, способные помочь Вам устранить большую часть проблем, могущих возникнуть при использовании данного устройства. Если нижеуказанные меры не помогли, обратитесь в сервисный центр.

Неисправность	Причина	Решение
Низкое качество приема FM-радиосигнала.	Антенна не отрегулирована.	Отрегулируйте длину антенны и её положение.
Настройки даты и времени сбрасываются после отключения питания.	Не вставлены батареи или не соблюдена их полярность. Батареи разряжены.	Вставьте батареи, соблюдая полярность. Замените разрядившиеся батареи новыми.
Звук отсутствует, индикатор не светится.	Шнур питания не подсоединен.	Подсоедините шнур питания.
Звук отсутствует.	Регулятор громкости установлен на минимальный уровень.	Установите нужное значение громкости.

Хранение и транспортировка

Упакованные изделия допускается транспортировать всеми видами транспорта в условиях 5 ГОСТ 15150 при температуре не ниже минус 10 °С и при защите их от прямого воздействия атмосферных осадков и механических повреждений.

Изделия следует хранить в условиях 1 по ГОСТ 15150 при отсутствии в воздухе кислотных, щелочных и других агрессивных примесей. При транспортировании и хранении упакованные изделия должны быть уложены в штабеля, контейнеры или стеллажи. Количество рядов в штабелях должно быть установлено в зависимости от габаритных размеров и массы упакованных изделий и указано в ТУ на изделие конкретной модели.

Данное устройство никаких ограничений для работы внутри жилых, коммерческих и производственных помещений не имеет.

Безопасная утилизация

Ваше устройство спроектировано и изготовлено из высококачественных материалов и компонентов, которые можно утилизировать и использовать повторно. Если товар имеет символ с зачеркнутым мусорным ящиком на колесах, это означает, что товар соответствует Европейской директиве 2002/96/ЕС. Ознакомьтесь с местной системой раздельного сбора электрических и электронных товаров. Соблюдайте местные правила. Утилизируйте старые устройства отдельно от бытовых отходов. Правильная утилизация вашего товара позволит предотвратить возможные отрицательные последствия для окружающей среды и человеческого здоровья.



Месяц и год изготовления нанесены на стикере баркода на упаковке и на гарантийном талоне в формате ММ.ГГ, где ММ – месяц изготовления, а ГГ – последние две цифры года изготовления.

Уполномоченная организация: ООО "ТрейдХоум" РФ, 117105, г. Москва, Варшавское ш., д.39, комната 1(603), тел.:+7 (916) 441-57-14, email: support@trdhn.ru

Уважаемый покупатель!

Благодарим Вас за покупку продукции торговой марки TELEFUNKEN и доверие к нашей компании. TELEFUNKEN гарантирует высокое качество и надежную работу своей продукции при условии соблюдения технических требований, описанных в руководстве по эксплуатации. Руководство на русском языке прилагается.

Срок службы изделия с товарным знаком TELEFUNKEN, при эксплуатации продукции в рамках бытовых нужд и соблюдении правил пользования, приведенных в руководстве по эксплуатации, составляет 5 (пять) лет со дня передачи изделия потребителю. Срок службы установлен в соответствии с действующим законодательством о защите прав потребителей. Изготовитель обращает внимание потребителей, что при соблюдении данных условий срок службы изделия может значительно превысить указанный изготовителем срок. Гарантия на аксессуары составляет 2 недели с момента покупки, далее гарантия действует только на устройство.

Продукция сертифицирована на соответствие нормативным документам РФ (ГОСТ, СниП, Нормы и т.д.)

Адреса авторизованных сервисных центров

Город	Наименование СЦ	адрес	Телефон
Абакан	Хоумлайф СЦ	пр Дружбы Народов 29	8 39022359703, 8 9632015312
Армавир	Кварц	ул. Комсомольская, д.115	8 6137-38000
Архангельск	Двина	Садовая 21	8 182 204 030
Астрахань	Хайтек-Сервисный центр ООО	ул. Ташкентская, 13Б	8 9276620084; 8 9608578787
Барнаул	Диод ООО	ул.Пролетарская 113	3852-639402
Барнаул	Ремис	пр-т. Комсомольский д. 111	(3852) 240603, 240335
Белгород	БелКомпСервис	ул. Студенческая, д. 19, корп. 2, оф. 220	+7 (4722) 37-04-63
Благовещенск	Про-сервис	ул. Зейская, 136	8-800-770-78-87 доб. 894-44
Брянск	Вега-сервис АСЦ	ул.Сталелитейная 1	(4832)522109
Брянск	Техсервис	пер. Авиационный, д.3, корп. 2	(4832) 622121
Великий Новгород	Орбита СЦ	ул. Кочетова, д. 23а	(8162) 61-12-00, 33-59-18, 33-20-03
Владимир	Мастер-Сервис ООО	ул.Большая Нижегородская, д.23	8 (4922) 33-10-79
Волгоград	VPS	ул.Ангарская, 17г	(8442) 459-469, 90-30-30
Волгоград	СМТел	Проспект Ленина, 15	8442 600104 89627600104; 890938000025
Вологда	ООО «Сервисный Центр «Вологда»	ул. Новгородская, д.7	8172-539939, 8172-539969
Воронеж	Бест-Сервис	Ленинский проспект 119а, корп. 2	7(473)262 27 89, +7(473)262 26 60
Воронеж	Компьютерная клиника	ул.Владимира Невского,д.13,корп.1	+7(473)2647272
Воронеж	Орбита Сервис ОАО "ВТЦ	ул. Донбасская , 1	(473)235-5830
Дзержинск	Авис	б.Победы д.17	8313 25-82-83,25-40-66
Дзержинск	Радуга-Дзержинск	Нижегородской обл., ул. Чапаева 69/2	8(831)3281146 8(831)3218630 8(831)3280666
Димитровград	Элком сервис	Ульяновская обл., г. Димитровград, ул. Октябрьская, д. 63	8(84235) 2-86-59, 9-14-64
Екатеринбург	АСЦ Мастерская	ул.Техническая 55	7(982)6105939,(343)3122705
Екатеринбург	Норд-сервис	ул.Донская, 31	8(343)379-07-17; 8(343)3790277
Екатеринбург	Про-сервис	ул. Серафимы Дерябиной, 224	8-800-770-78-87 доб. 722-99
Иваново	Про-сервис	Ивановская обл. Иваново г. Смирново г. дом № 47	8-800-770-78-87 доб. 164-44
Иваново	ТРСервис	ул. Пролетарская, д. 44А	+7 (4932) 30 06 05
Ижевск	Радуга (БытТехСервис)	ул. Пушкинская, д. 136а	(3412)655-644
Иркутск	Телетон	ул. Пискунова, 15б цокольный этаж(вход с внешней стороны здания)	89149540000
Йошкар-Ола	Мидас СЦ	ул.Советская, 173	(8362)457368,417743
Казань	Витязь СЦ	Пр. Ямашева, д. 38 оф. 108а	(843) 248-71-17
Казань	Элнет	пр.Ибрагимова д.32/20	(843) 240-64-94
Каменск-Уральский	ТехноцентрСервис	Свердловской обл., ул. Исетская 33б	3439-399520
Кемерово	Мастерь ООО Сервисный центр	пр-кт Ленина, 82	(8-384-2)900-396
Киров	Портал	ул.Ленина, д.19	(8332)255591 доб.304
Киров	Сервисный центр "Эксперт"	Октябрьский пр-т. 118а	(8332) 54-40-42
Киров	Техноит	ул.Базовая д. 17а	(8332) 70-34-54, +79229278284
Кострома	ИП Благовещенская М.Н.	ул.Коммунаров, 5/1	79036345770
Краснодар	Комета	ул. Старокубанская 122/8	(861)231-26-72
Краснодар	Ларина-сервис	ул. Демуса, 14	8(861)2600900 доб. 2
Красноярск	Дон-ТВ СЕРВИС ООО	ул.Железнодорожников, 11; пр.Красноярский Рабочий, 75	8(391)2214651; 2219482; 2205885; 2233776
Красноярск	КрасАпСервис	пер. Светлогорский 2, н.п. 358	8-391-277-29-81
Красноярск	Про-сервис	ул. Полтавская, 38, строение 1	8-800-770-78-87 доб. 889-40
Красноярск	Электроальянс АСЦ	ул.Спандаряна 7	8(391) 293-54-33, 89535934033
Курск	Маяк+	ул. Студенческая 36-а	(4712) 50-85-90
Курск	Экран-сервис	ул. Добролюбова, д.17	4712-54-74-23 4712-54-74-24
Липецк	Владон АСЦ	ул.Космонавтостр д.66	(4742)31-25-17
Магнитогорск	РемТехСервис	ул. Труда д.57	8(3519)43-80-15
Маханкала	Росам	ул.Магомедла Гаджиева 164	8722933073
Москва	Квант-9 ООО	б-р Маршала Рокоссовского д.3	8(499)168-05-19 8(499)168-47-15
Москва	Про-сервис	ул. 6-я Радиальная, 18с5	8-800-770-78-87 доб. 129-98
Москва	Рубин ООО Сервисный центр	ул.Адмирала Макарова, д. 2, стр 9	(925)1462423, (916)6887281
Москва	Телемастер СЦ	Алтуньевское шоссе 79 Д	(916)6887281
Мурманск	Электроника Сервис	ул. Гвардейская, д.3	89161700009 www.telemaster.ru (8152) 255-263, (8152) 255-262

Город	Наименование ЦС	адрес	Телефон
Набережные Челны	ТриО	проспект Вахитова д.20	8552-359002 8552-359042 8552-592358
Нальчик	Альфа-Сервис	пр. Ленина 24	(8662)420430
Нижний Новгород	Про-сервис	ул. Ванеева, д.1, 115404,	(8332) 255591
Нижний Новгород	Радуга-Н.Новгород	ул. Комсомольская, 17/1	8(831)2939620 8(831)2566818
Новокузнецк	Лидер	Кемеровская обл., г. Новокузнецк, пр. Дружбы, 58	8(3843)772737, 89515761444, 89609144664
Новороссийск	Аргон-Сервис	ул.Серова 14	(8617)831115,630395
Новосибирск	Маяк	ул. Твардовского, д. 3	73833495670
Новосибирск	Ремиг	Титова, 25	83833443068
Новосибирск	Сиб-мастер	ул. Пугачев, 5	8(962)824-1498, 8(913)382-0950
Омск	Домотехника	ул. Лермонтова 194 СЦ Домотехника-сервис	(3812) 36-74-01
Орел	АРС	ул. Московская, д. 100	(4862)551506
Оренбург	Сервисбыхтехника	ул. Конституции СССР, д.4	(3532)66-30-66
Орск	Айс-сервис	Оренбургская область, г Орск, ул Батумская, д 25	(3537) 338443
Орск	Гранд-сервис	Оренбургская обл., г.Орск, ул.Грозненская д.11А	8 3537 20 60 70; 89877960019, 896193313603
Пенза	Партнер-Сервис	ул. Советская д.2	(8412)564507
Пермь	ООО * РТВ-Сервис*	ул. Мира д.55	+7(342)2200848
Пермь	Техносервис-ПТТ	ул. Плеханова, 12 (цокольный этаж). Тел.: (342) 2465001	79024711695
Псков	Ремонт и Сервис ООО	ул. Кузбасской дивизии, 6	81125358630
Ростов-на-Дону	Оптима-Сервис	ул. Космонавтов, 43	8(863)230-31-31
Ростов-на-Дону	Сервис-Ростов ООО	пр.Шолохова д.7	(863) 299-0050
Рязань	Сервисный центр (Пал-Секамыч)	Куйбышевское шоссе, д.21, литер А, офис 1	8(4912) 21-07-34, 25-15-80
Самара	Партнер ТСЦ (Радиомоде)	ул. Свободы, 74	8(846) 2018715, 8(964) 9923388
Самара	Спец-мастер	ул.Ленинградская 100/Ленинская 56	тел (846)990-37-51, (846)240-98-17, 8(917) 161-46-17
Санкт-Петербург	Пионер	Большой Сампсониевский проспект, д.62	(812)3200930, 3200227
Санкт-Петербург	Пионер Сервис	Лиговский пр. д. 52 д 52 лит А; 8-812-324-75-33	324-75-33, +7(905)234-97-87
Санкт-Петербург	Про-сервис	Левашовский пр., д.12, литер А, оф.421	8-800-770-78-87 доб. 447-03
Саратов	Транссервис-Саратов	ул. Б. Садовая д. 95	(8452)52-84-72
Севастополь	Диадема	ул. Пожарова, 26Б	8692 555643, 8692 453699
Северодвинск	Варенбуд В.И. ИП	Архангельская обл., г. Северодвинск, ул. Бойчука, д. 3, 2 подъезд, 1 этаж	(8184) 58-72-21
Симферополь	НК-Центр	ул. Некрасова, 17/1	(3652)522771; (3652)544573; +79787568804
Смоленск	Олимпия (Виктория Сервис)	ул. Тенишевой, д. 19	(4812) 403-600
Ставрополь	Ремонт -сервис	ул. Пирогова, д.37, офис11.	(8652) 55-17-48, +79187858429
Старый Оскол	Экспресс-Сервис	мкр.Олимпийский д.7	84725424100
Сургут	Про-сервис	пр-т Комсомольский, д.13	8-800-770-78-87 доб. 714-27
Сыктывкар	ТехСервис	ул. Тараканна, 25	(8212)291220
Таганрог	Кристи ООО СЦ	ул. Фрунзе д.45	(8634) 383048
Тамбов	Вега-ТамбовСервис	ул. Киквидзе, д.69	(4752) 73-94-01
Тамбов	Рубин-Сервис-Т ООО	ул.Н.Вирты, д.2А	(4752)-451615/537211
Тверь	Юмзкс	ул. Хромова, д. 4	(4822)552-304, (4822)559-239, 89157374608
Тольятти	Про-сервис	ул. Партизанская, д.19	(846) 266-54-46
Томск	Макс-Сервис	ул. Киевская, д.101	(3822)432758,(3822)433589
Тула	Крылов Игорь Юрьевич ИП	Н.Руднева д.28	8(4872)355-399
Тюмень	Пульсар	ул. Республики д. 169/5	73452201905
Тюмень	СВ-Сервис	ул. Софьи Ковалевской 11/7	3452495005
Улан-Уде	СТ-Сервис	пр.Автомобилистов 5а	(3012)297799
Улан-Уде	Тех-Сервис	ул.Жердева д.138	8(3012)409646 8(3012)409645
Ульяновск	Мастер Сервис ООО	Ул Инзенская д 41	8422364335 ,8422364331
Ульяновск	Планета-Сервис	ул. Кирова, д.59	(960)3721961
Уфа	Импорт-сервис	проспект Салавата Юлаева , д.59	(347)228-17-10
Хабаровск	НООС ПК	ул. Тихоокеанская, д. 165	8(4212) 72-43-32
Чебоксары	Телерадиосервис	ул. Гагарина д.1 кор.1	8352623149
Челябинск	Рембыттехника	ул.Производственная 8б	3512393939, 88003335556
Челябинск	Электро-Н ООО	пр. Победы д.302	83512110084
Чита	ДимКат	ул.Красноармейская, 14, помещение 1	8(3022)210850
Ярославль	Вирт ООО Сервисный центр	ул.Республиканская, 3	8(4852)58-22-11

Данная информация может быть изменена.

Более точные сведения о сервисных центрах в Вашем регионе доступны на сайте
www.telefunken-electronics.ru

В случае возникновения проблем с обращением в Ваш региональный сервисный центр просим направить Ваши замечания, заполнив соответствующую форму в разделе «Обратная связь» на сайте компании.

Дизайн и технические характеристики могут быть изменены без предварительного уведомления.

Авторизованные
сервисные центры



TELEFUNKEN

УСЛОВИЯ ГАРАНТИИ:

1. Гарантийный срок 12 (двенадцать) месяцев со дня передачи изделия Потребителю.
2. Гарантийный ремонт производится в Авторизованных Сервисных Центрах.
3. Условия гарантии не предусматривают периодическое техническое обслуживание, установку и настройку изделия на дому у владельца.
4. Потребитель имеет право предъявить изготовителю требования, предусмотренные законом РФ «О защите прав потребителей» в течение гарантийного срока.
5. Потребитель обязан соблюдать правила безопасной эксплуатации и хранения изделия.
6. Гарантия не сохраняется в случае: нарушения правил эксплуатации, механических повреждений, нарушений гарантийной пломбы, неправильного подключения изделия, попадания посторонних предметов внутрь.
7. Гарантийные обязательства производителя не распространяются на:
 - сменные элементы питания (Батарейки, аккумуляторы), дополнительные аксессуары, входящие в комплект поставки и подверженные естественному износу в процессе эксплуатации;
 - нарушения в работе изделия, вызванные сторонними приложениями (мелодии, графические, видео и другие файлы, Java и подобные им программы);
 - повреждения (недостатки), вызванные воздействием компьютерных вирусов и аналогичных им программ, установкой, сменной или удалением паролей (кодов) изделия, модификацией или/или переустановкой предустановленного ПО изделия;
 - условия эксплуатации изделия не для бытовых нужд или/или круглогодичного использования.

Изготовитель: **ТЕХНО ЭЛЕКТРИК ЛИМИТЕД**
Юридический адрес: 801 Луя Ю Билдинг, 24-26 Стэнли Стрит, Сентрал, Китай
Сделано в Китае

Адреса авторизованных сервисных центров приведены в Информации для потребителя, на сайте www.telefunken-electronics.ru и на QR-коде (верхний левый угол).

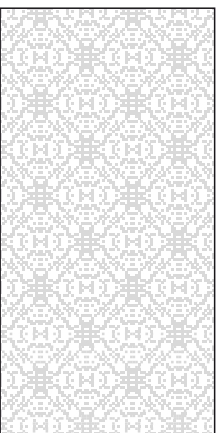
ГАРАНТИЙНЫЙ ТАЛОН

Срок гарантии – 12 месяцев



TELEFUNKEN

Дата производства
Серийный номер



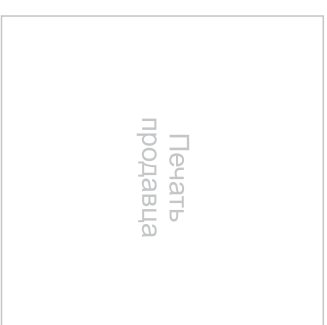
Модель



Дата продажи



Подпись продавца



С условиями гарантийного обслуживания согласен, претензий по комплектности, внешнему виду и работоспособности не имею.

Подпись покупателя

Сведения о ремонте

№	Дата приема	Дата выдачи	Отметка СЦ	Подпись заказчика
1				
2				
3				