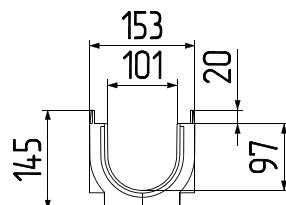
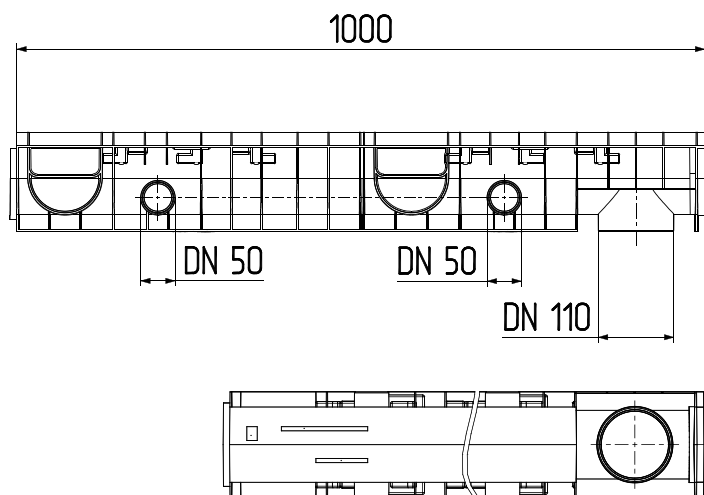


MEDIUM 100

Лоток пластиковый 125h145, кл. В125

ТЕХНИЧЕСКИЕ ХАРАКТЕРИСТИКИ

Артикул	Длина, мм	Ширина, мм	Высота, мм	Вес, кг
ДИ 05405000	1010	153	145	1,16



CE DIN EN 1433

ОПИСАНИЕ ПРОДУКТА

Канал пластиковый системы MEDIUM из вторичного ПЭ-ПП. Сформированное отверстие для подключения труб Ø 50 мм, Ø 110 для выпуска через дно лотка. Специальный паз для подключения других лотков под углом 90° и специальным пазом для распила лотка. Класс нагрузки А 15- В125.

ДЛЯ БЛАГОУСТРОЙСТВА

1. загородные дома (сбор воды с кровли и террас);
2. скверы и парки;
3. велосипедные дорожки;
4. школьные дворы;
5. въезд автомобилей;
6. тротуары и стадионы.

МАТЕРИАЛ

PEHD

АКСЕССУАРЫ



Фото	Описание	Артикул	Ширина, мм	Высота, мм	Длина, мм	Вес, кг
	Заглушка-переходник для лотков пластиковых Стандарт 100.125 и 100.175 (черный)	ДИ 01405000	116	38	150	0,063