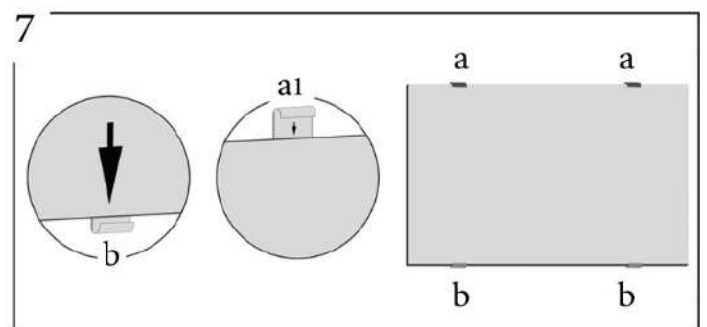
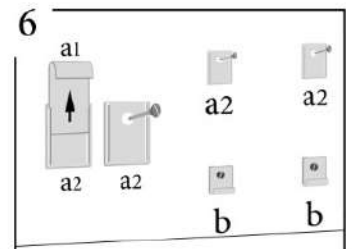
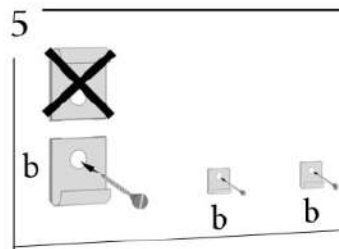
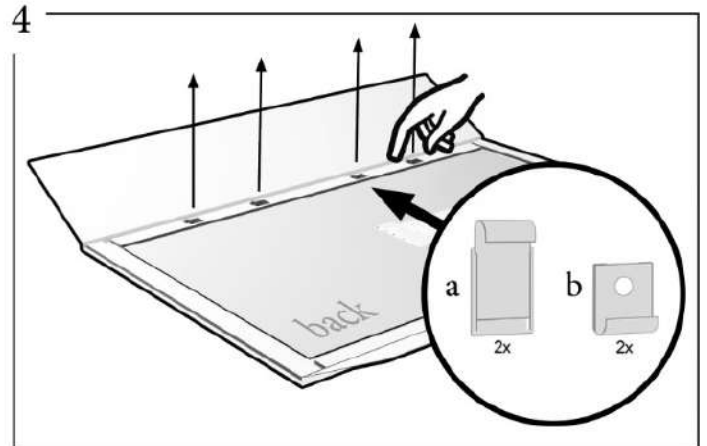
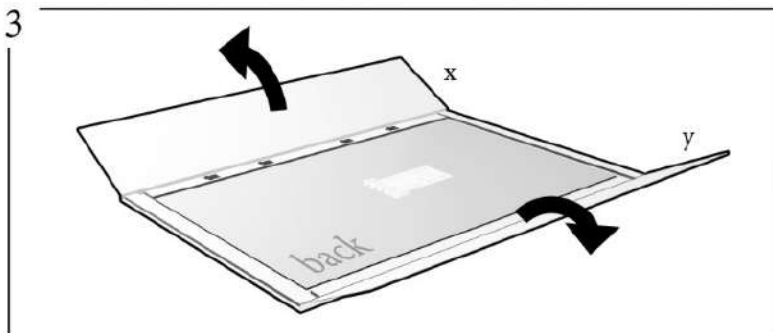
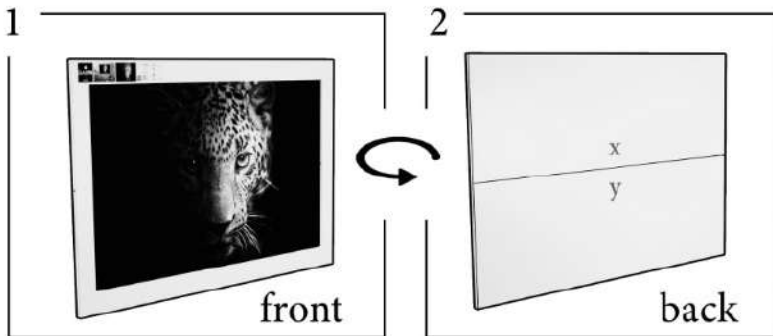


INSTRUKCJA / INSTRUCTION

- PL Zawieszki umieszczone są w górnej części opakowania. Należy zastosować odpowiednie kołki w zależności od rodzaju ściany.
- EN Hangers attached at the top of the package. Appropriate screws should be used depending on the type of wall.
- DE Aufhänger sind innerhalb der Verpackung platziert. Je nach Wandart sind entsprechende Dübel zu verwenden.
- FR Les cintres sont placés en haut de l'emballage. Adapter les vis en fonction du support.
- RU Вешалки находятся в верхней части упаковки. Используйте соответствующее крепление в зависимости от типа стены.
- LV Pakaramajā augšpusē novietoti pakaramie. Atkarībā no sienas veida jāizmanto atbilstoši aizbāžņi.
- LT Pakabos viršuje. Priklausomai nuo sienos tipo, reikia naudoti tinkamus kištukus.





2x



2x

