

Always there to help you

Register your product and get support at
www.philips.com/support



HTL6140B
HTL6140S

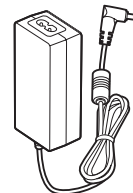
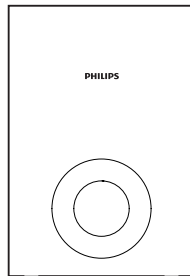


Quick start guide

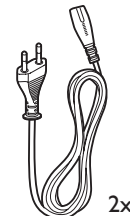
PHILIPS



- EN** Before using your product, read all accompanying safety information
- CS** Před použitím produktu si přečtěte doprovodné bezpečnostní informace
- DA** Læs alle medfølgende sikkerhedsoplysninger, inden du tager produktet i brug
- DE** Lesen Sie vor Verwendung dieses Produkts alle begleitenden Sicherheitsinformationen
- EL** Πριν χρησιμοποιήσετε το προϊόν, διαβάστε όλες τις παρεχόμενες πληροφορίες ασφάλειας
- ES** Antes de usar el producto, lea toda la información de seguridad adjunta
- FI** Lue kaikki turvallisuustiedot ennen tuotteen käyttöä
- FR** Avant d'utiliser votre produit, lisez l'intégralité des consignes de sécurité jointes
- HU** A termék használatá előtt alaposan olvassa el a mellékelt biztonsági tudnivalókat
- IT** Prima di utilizzare il prodotto, leggere tutte le relative informazioni sulla sicurezza
- NL** Lees voordat u het product gaat gebruiken eerst alle bijbehorende veiligheidsinformatie
- NO** Les all vedlagt sikkerhetsinformasjon før du bruker produktet
- PL** Przed rozpoczęciem korzystania z produktu należy zapoznać się z informacjami dotyczącymi bezpieczeństwa
- PT** Antes de utilizar o produto, leia todas as informações de segurança que o acompanham
- RO** Înainte de a utiliza acest produs, citiți toate informațiile de siguranță care îl însoțesc
- SK** Pred použitím produktu si prečítajte všetky sprievodné bezpečnostné informácie maklumat keselamatan yang disertakan
- SV** Innan du använder produkten ska du läsa all tillhörande säkerhetsinformation
- TR** Ürününüzü kullanmadan önce ilgili tüm güvenlik bilgilerini okuyun
- RU** Перед использованием устройства ознакомьтесь со всеми прилагаемыми инструкциями по безопасности
- UK** Перед використанням пристрою прочитайте усю інформацію з техніки безпеки, що додається.
- KK** Өнімді пайдаланбастан бұрын, барлық қосымша қауіпсіздік ақпаратын оқыңыз.



Power Adapter

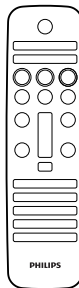


Power Cord

2x

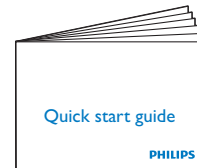
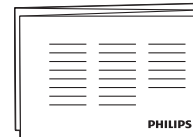
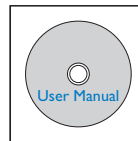


USB Adapter



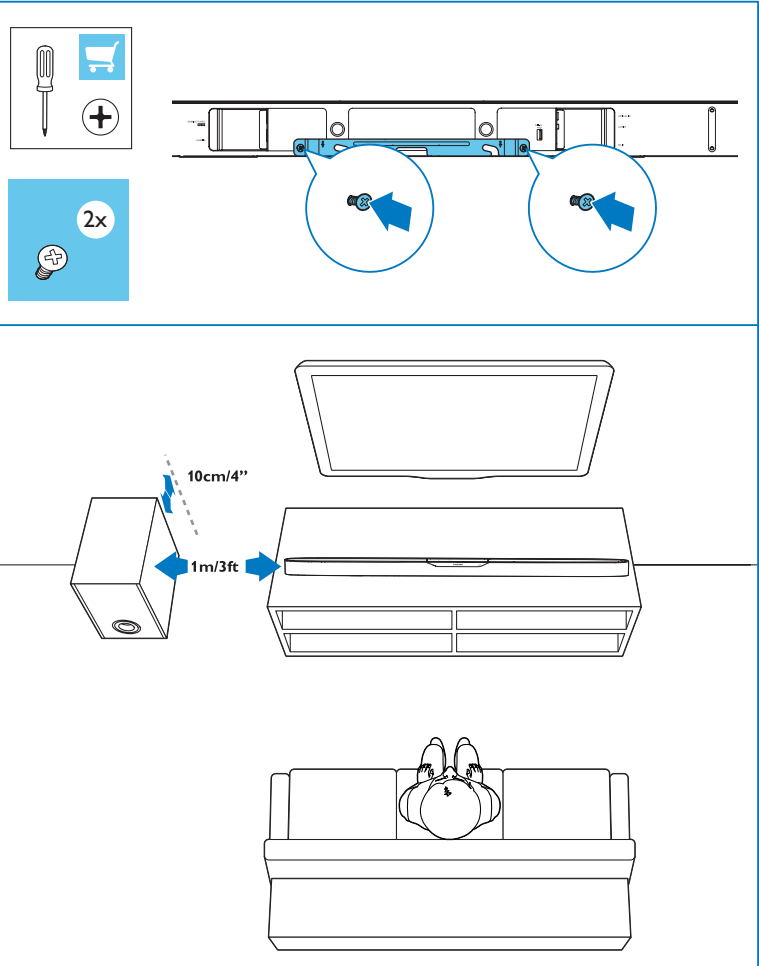
Wall mount bracket

2x

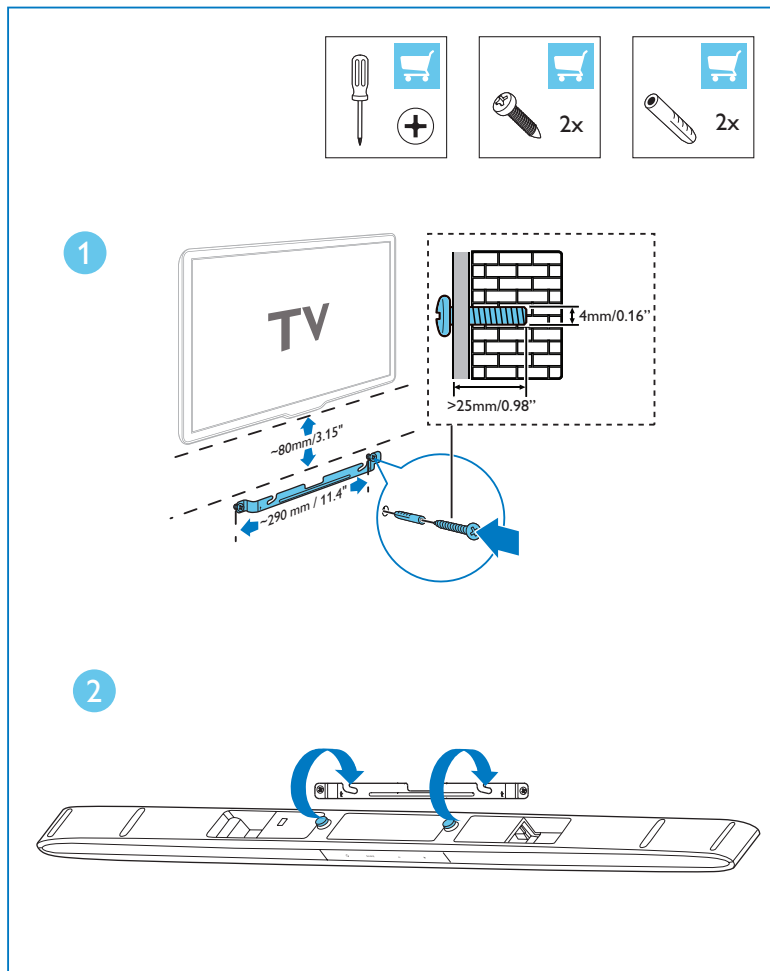


1

- EN** Place the SoundBar on the table
- CS** Umístěte zařízení SoundBar na stůl
- DA** Læg SoundBar på bordet
- DE** Stellen Sie den SoundBar auf den Tisch.
- EL** Τοποθετήστε το SoundBar στο τραπέζι
- ES** Coloque el sistema SoundBar en la mesa
- FI** Aseta SoundBar pöydälle.
- FR** Posez la barre de son sur la table
- HU** Helyezze a SoundBar készüléket az asztalra
- IT** Posizionare la SoundBar sul tavolo
- NL** Plaats de SoundBar op de tafel.
- NO** Plasser SoundBar på bordet
- PL** Umieść zestaw SoundBar na stole.
- PT** Coloque o SoundBar na mesa
- RO** Amplasați sistemul SoundBar pe masă
- SK** Zariadenie SoundBar položte na stôl
- SV** Ställ SoundBar på bordet
- TR** SoundBar'ı masa üzerine yerleştirin
- RU** Установите звуковую панель SoundBar на стол
- UK** Поставте систему SoundBar на столі.
- KK** Дыбыстық тақтаны үстелге қойыңыз

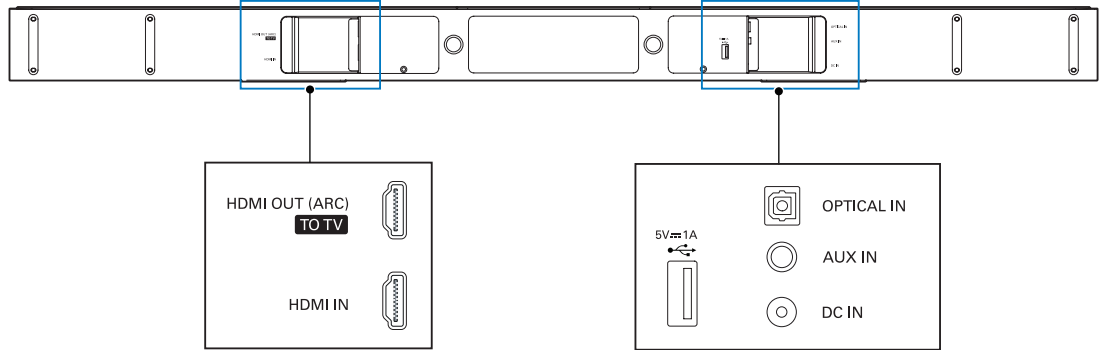


- EN** Wall mount the SoundBar (optional)
- CS** Montáž zařízení SoundBar na stěnu (volitelné)
- DA** Monter din SoundBar på væggen (valgfrit)
- DE** Wandmontage des SoundBars (optional)
- EL** Επιτοίχια τοποθέτηση του SoundBar (προαιρετικά)
- ES** Montaje en pared del SoundBar (opcional)
- FI** SoundBarin kiinnittäminen seinään (valinnainen)
- FR** Fixer la barre de son sur un mur (facultatif)
- HU** A SoundBar fali rögzítése (opcionális)
- IT** Montaggio a parete della SoundBar (opzionale)
- NL** De SoundBar aan de wand bevestigen (optioneel)
- NO** Monter SoundBar på vegg (valgfritt)
- PL** Montaż naścienny zestawu SoundBar (opcjonalnie)
- PT** Montar o SoundBar na parede (opcional)
- RO** Montare pe perete SoundBar (optional)
- SK** Upevnite zariadenie SoundBar na stenu (voliteľné)
- SV** Vägghmontera SoundBar (valfritt)
- TR** SoundBar'ı duvara monte edin (isteğe bağlı)
- RU** Настенный монтаж звуковой панели SoundBar (дополнительно)
- UK** Настінне кріплення системи SoundBar (додатково)
- KK** SoundBar жүйесін қабырғаға орнату (қосымша)



2

- EN** Connect the SoundBar
CS Připojení zařízení SoundBar
DA Tilslut din SoundBar
DE Anschließen des SoundBars
EL Σύνδεση του SoundBar
ES Conexión del SoundBar
FI SoundBarin liittäminen
FR Connecter la barre de son
HU A SoundBar csatlakoztatása
IT Collegamento della SoundBar
NL De SoundBar aansluiten
NO Koble til SoundBar
PL Podłączenie zestawu SoundBar
PT Ligar os cabos do SoundBar
RO Conectare SoundBar
SK Pripojte zariadenie SoundBar
SV Ansluta SoundBar
TR SoundBar'ı bağlayın
RU Подключение звуковой панели SoundBar
UK Підключення системи SoundBar
KK SoundBar жүйесін қосу



3

EN Hear audio from TV in one of the following ways

CS Zvuk můžete poslouchat z televizoru jedním z následujících způsobů

DA Hør lyd fra tv'et på en af følgende måder

DE Genießen Sie den Ton Ihres Fernsehers auf eine der folgenden Arten

EL Ακούστε τον ήχο από την τηλεόραση με έναν από τους παρακάτω τρόπους

ES Escuche el audio del televisor utilizando uno de los métodos siguientes

FI Kuuntele television ääntä jollakin seuraavista tavoista

FR Vous pouvez lire du contenu audio à partir du téléviseur de plusieurs façons

HU A televízió hangja a következő módok valamelyikén hallgatható

IT È possibile ascoltare l'audio dal televisore in uno dei modi indicati di seguito

NL Het TV-geluid beluisteren op een van deze manieren

NO Hør lyd fra TV-en på en av følgende måter

PL Odtwarzaj dźwięk z telewizora w następujący sposób

PT Ouvir áudio no televisor de uma das seguintes formas

RO Beneficiați de conținutul audio de la TV într-unul dintre următoarele moduri

SK Zvuk z televízora môžete prehrávať niekoľkými spôsobmi

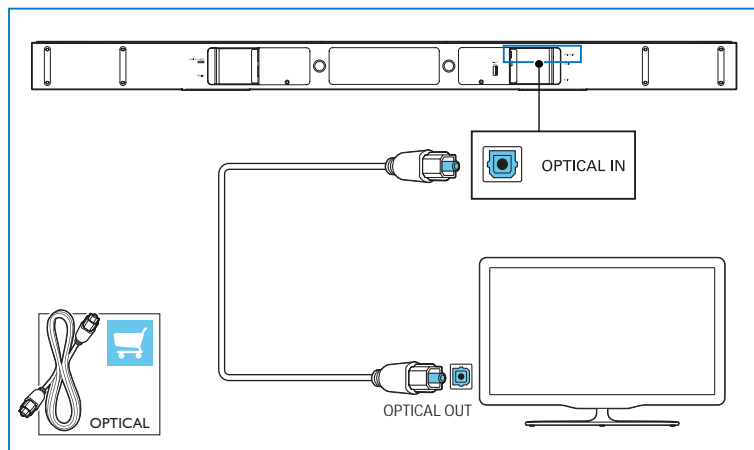
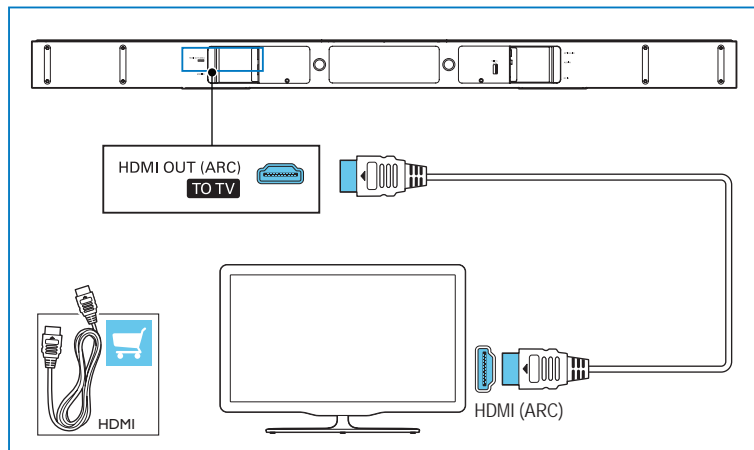
SV Spela upp TV-ljud på ett av följande sätt

TR TV'den ses almak için aşağıdaki yöntemlerden birini kullanın

RU Существует несколько вариантов воспроизведения звука с телевизора

UK Прослуховування аудіо з телевізора одним із поданих способів

KK Мына әдістердің бірімен дыбысты теледидардан есту



4

EN Enjoy audio and video from your devices

CS Užijte si hudbu i video díky vašim zařízením

DA Få lyd og video fra dine enheder

DE Audio und Video von Ihren Geräten genießen

EL Απολαύστε ήχο και εικόνα από τις συσκευές σας

ES Disfrute del audio y el vídeo de sus dispositivos

FI Nauti laitteidesi äänestä ja kuvasta

FR Lire le contenu audio et vidéo de vos périphériques

HU Élvezze a készülékekről lejátszott zenét és videót

IT Ascolto di audio e riproduzione video dai dispositivi

NL Genieten van audio en video op uw apparaten

NO Få lyd og video fra enhetene dine

PL Ciesz się dźwiękiem i obrazem ze swoich urządzeń

PT Reproduzir áudio e vídeo nos seus dispositivos

RO Bucurați-vă de conținutul audio și video de pe dispozitivele dvs

SK Vychutnajte si zvuk a video zo svojich zariadení

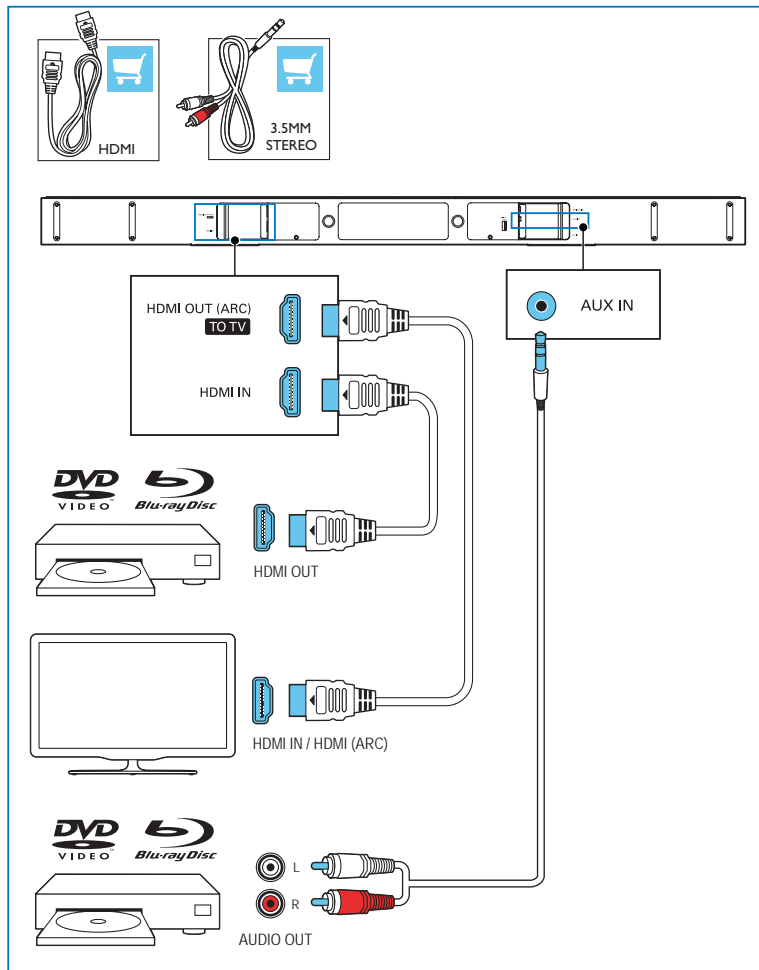
SV Njut av ljud och bild från dina enheter

TR Diğer cihazlarınızdan ses ve video dosyaları oynatın

RU Просмотр видео и прослушивание музыки с других устройств

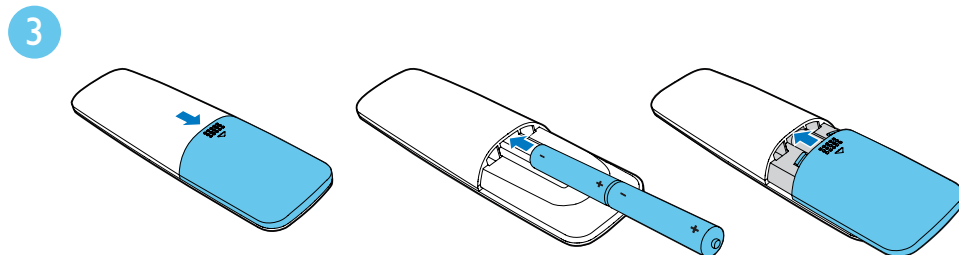
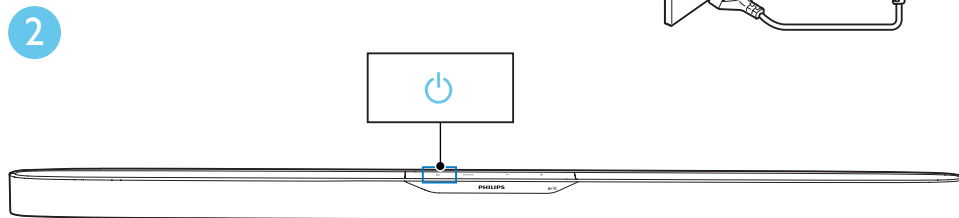
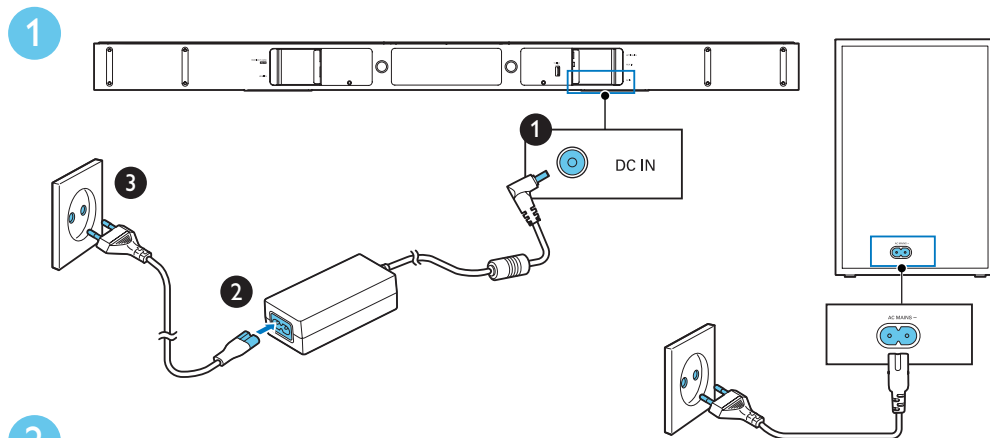
UK Прослуховування аудіо та перегляд відео з різних пристроїв

KK Құрылғылардағы дыбыс пен бейнені тамашалау



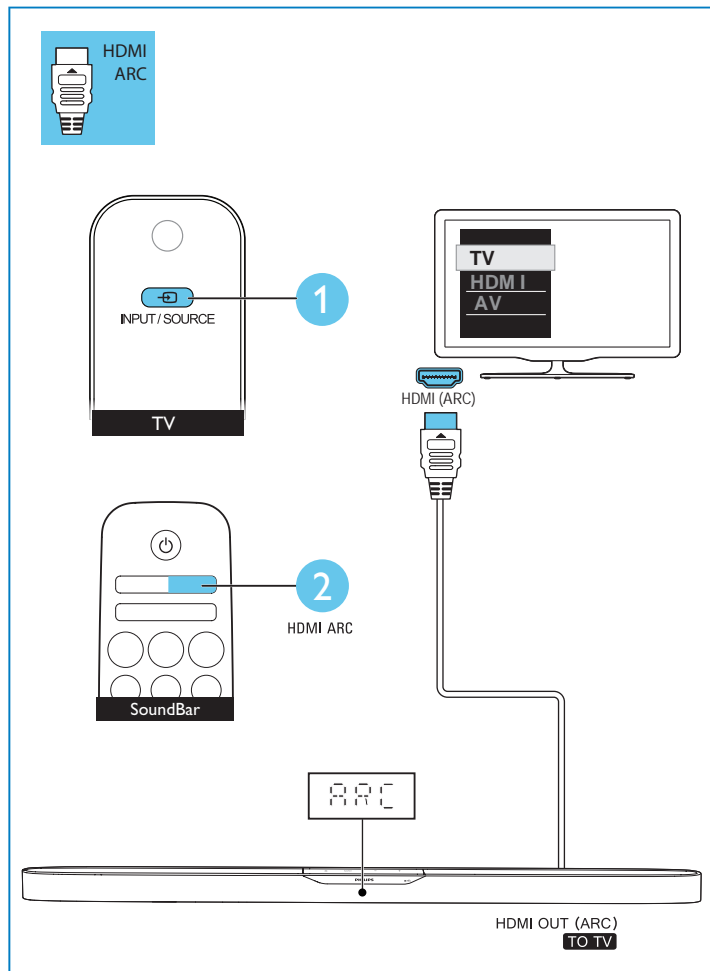
5

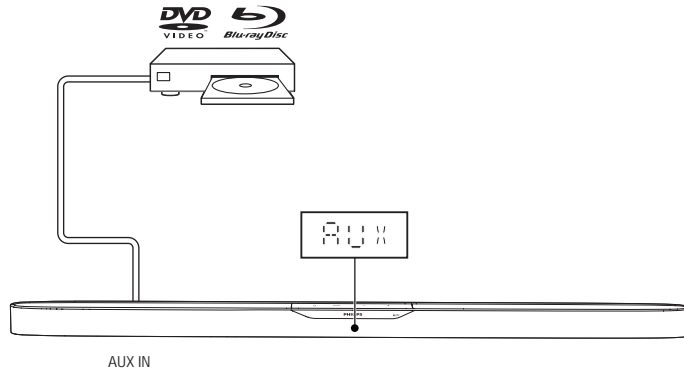
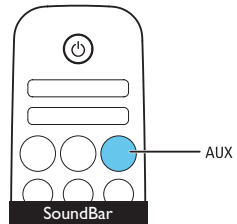
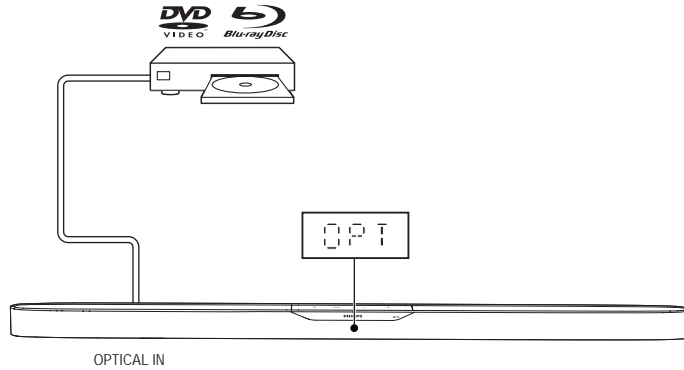
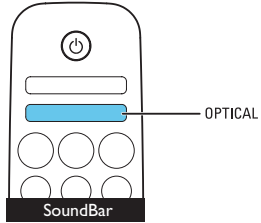
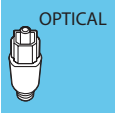
- EN** Switch on the SoundBar
CS Zapnutí zařízení SoundBar
DA Tænd for din SoundBar
DE Einschalten des SoundBars
EL Ενεργοποίηση του SoundBar
ES Encendido del SoundBar
FI SoundBarin käynnistäminen
FR Allumer la barre de son
HU A SoundBar bekapcsolása
IT Accensione della SoundBar
NL De SoundBar inschakelen
NO Slå på SoundBar
PL Włączanie zestawu SoundBar
PT Ligar o SoundBar
RO Pornire SoundBar
SK Zapnite zariadenie SoundBar
SV Slå på SoundBar
TR SoundBar'ı açın
RU Включение звуковой панели SoundBar
UK Увімкнення системи SoundBar
KK SoundBar жүйесін қосу



6

- EN** Select the correct audio source
- CS** Zvolte správný zdroj zvuku
- DA** Vælg den korrekte lydkilde
- DE** Korrekte Audioquelle wählen
- EL** Επιλέξτε τη σωστή πηγή ήχου
- ES** Seleccione la fuente de audio correcta
- FI** Valitse oikea äänilähde
- FR** Sélectionner la source audio adéquate
- HU** Válassza ki a megfelelő hangforrást
- IT** Selezionare la sorgente audio corretta
- NL** De juiste audiobron selecteren
- NO** Velg riktig lydkilde
- PL** Wybierz prawidłowe źródło audio
- PT** Selecionar a fonte de áudio correcta
- RO** Selectarea sursei audio corecte
- SK** Výber správneho zdroja zvuku
- SV** Välj korrekt ljudkälla
- TR** Doğru ses kaynağını seçme
- RU** Выбор нужного аудиисточника
- UK** Вибір відповідного джерела аудіосигналу
- KK** Дүрыс дыбыс көзін таңдау





7

EN Play other devices

CS Spust'te z jiného zařízení

DA Afspil fra andre enheder

DE Andere Geräte abspielen

EL Εκτελέστε αναπαραγωγή άλλων συσκευών

ES Reproduzca otros dispositivos

FI Toista muilla laitteilla

FR Lire d'autres périphériques

HU Játsszon le más sort más készülékről

IT Riproduzione di altri dispositivi

NL Andere apparaten afspelen

NO Spill av fra andre enheter

PL Odtwarzaj z innych urządzeń

PT Reproduzir noutros dispositivos

RO Redarea de pe alte dispozitive

SK Prehrávanie iných zariadení

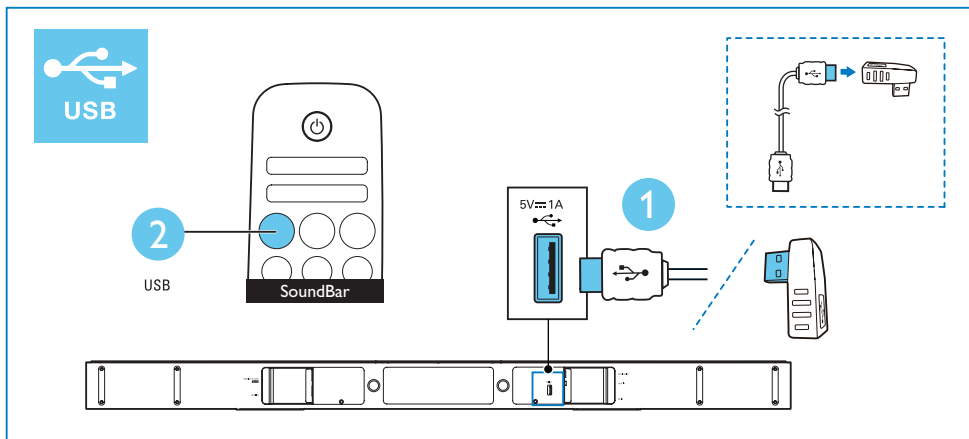
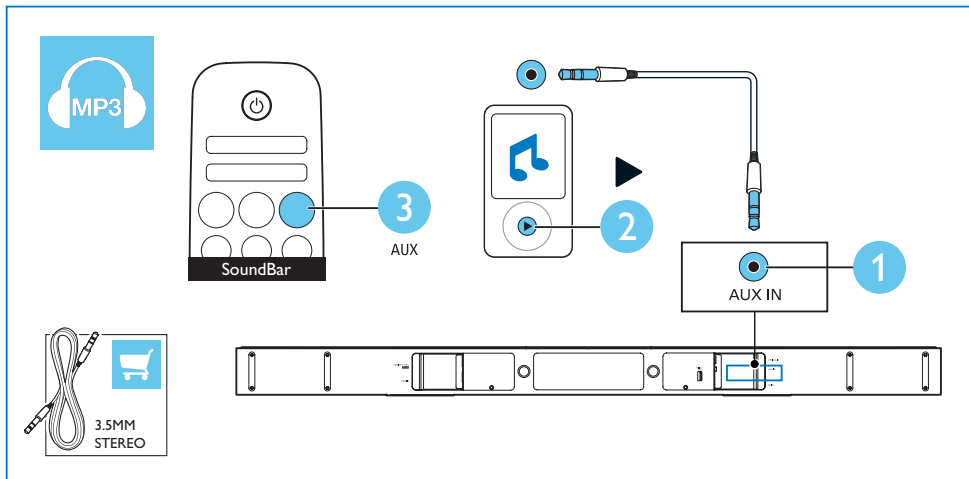
SV Spela upp från andra enheter

TR Diğer cihazlardan içerik oynatma

RU Воспроизведение с других устройств

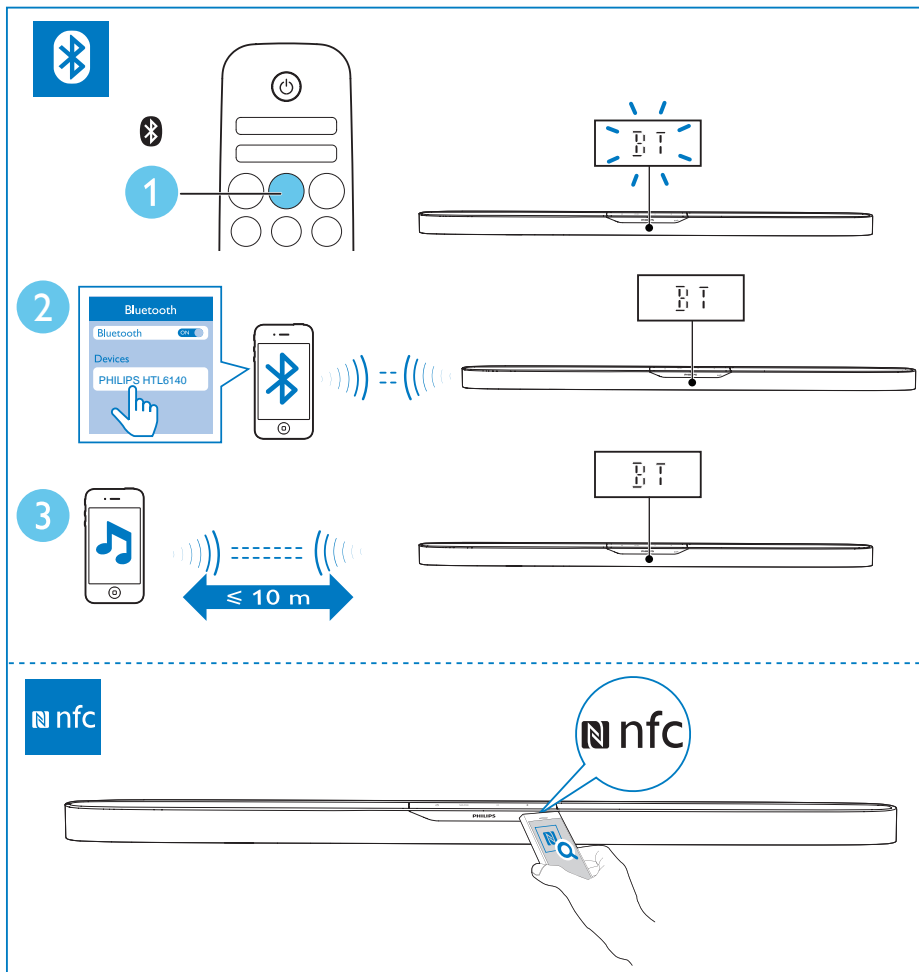
UK Відтворення з інших пристроїв

KK Баска құрылғыларды ойнату



8

- EN** Play audio through Bluetooth or connect Bluetooth via NFC
- CS** Přehrajte hudbu přes Bluetooth nebo připojte Bluetooth přes funkci NFC
- DA** Afspil lyd via Bluetooth, eller tilslut Bluetooth via NFC
- DE** Geben Sie Audioinhalte über Bluetooth wieder, oder stellen Sie eine Bluetooth-Verbindung über NFC her.
- EL** Ακούστε μουσική μέσω Bluetooth ή συνδέστε το Bluetooth μέσω NFC
- ES** Reproduzca audio a través de Bluetooth o realice la conexión Bluetooth a través de NFC
- FI** Äänen toistaminen Bluetoothin kautta tai Bluetooth-yhteyden muodostaminen NFC:n kautta
- FR** Lecture de fichiers audio via Bluetooth ou connexion Bluetooth via NFC
- HU** Bluetooth-on keresztül játssza le a hangfájlokat vagy NFC segítségével csatlakoztassa a Bluetooth-t
- IT** Riprodurre l'audio tramite Bluetooth o eseguire il collegamento Bluetooth tramite NFC
- NL** Speel audio af via Bluetooth of maak een Bluetooth-verbinding via NFC.
- NO** Spill av lyd via Bluetooth, eller koble til Bluetooth via NFC
- PL** Włącz odtwarzanie dźwięku przez połączenie Bluetooth lub nawiąż połączenie Bluetooth za pomocą funkcji NFC.
- PT** Reproduzir áudio através do Bluetooth ou ligar o Bluetooth via NFC
- RO** Redați semnal audio prin Bluetooth® sau conectați dispozitivul Bluetooth prin NFC
- SK** Prehrávajte zvuk cez rozhranie Bluetooth alebo pripojte rozhranie Bluetooth cez NFC
- SV** Spela upp ljud via Bluetooth eller ansluta Bluetooth via NFC
- TR** Bluetooth üzerinden müzik çalın veya NFC üzerinden Bluetooth'u bağlayın
- RU** Включите воспроизведение аудио через Bluetooth или установите подключение Bluetooth с помощью NFC
- UK** Відтворення аудіо через Bluetooth або з'єднання Bluetooth через NFC
- KK** Bluetooth аркылы дыбысты ойнату немесе NFC аркылы Bluetooth косу





EN For more information about using this product, visit www.philips.com/support

CS Více informací o použití výrobku naleznete na stránkách www.philips.com/support

DA Du kan finde yderligere oplysninger om brugen af dette produkt på www.philips.com/support

DE Weitere Informationen zur Verwendung dieses Produkts finden Sie unter www.philips.com/support

EL Για περισσότερες πληροφορίες σχετικά με τη χρήση αυτού του προϊόντος, επισκεφθείτε το www.philips.com/support

ES Para obtener más información sobre este producto, visite www.philips.com/support

FI Lue lisätietoja tuotteen käytöstä osoitteesta www.philips.com/support

FR Pour obtenir davantage d'informations sur l'utilisation de ce produit, rendez-vous sur www.philips.com/support

HU A termék használatával kapcsolatos további információk a kapcsolattal tekintse meg a www.philips.com/support weboldalt

IT Per ulteriori informazioni sull'uso di questo prodotto, visitare il sito www.philips.com/support

NL Ga voor meer informatie over dit product naar www.philips.com/support

NO Hvis du vil ha mer informasjon om bruk av dette produktet, kan du gå til www.philips.com/support

PL Więcej informacji na temat korzystania z tego produktu można znaleźć na stronie www.philips.com/support

PT Para mais informações sobre a utilização deste produto, visite www.philips.com/support

RO Pentru informații suplimentare despre utilizarea acestui produs, vizitați www.philips.com/support

SK Ďalšie informácie o používaní tohto výrobku nájdete na stránke www.philips.com/support

SV Mer information om att använda den här produkten finns på www.philips.com/support

TR Bu ürünün kullanımı hakkında daha fazla bilgi için www.philips.com/support adresini ziyaret edin

RU Дополнительную информацию об использовании устройства см. на веб-сайте www.philips.com/support

UK Докладнішу інформацію про цей виріб шукайте на www.philips.com/support

KK Өнімді пайдалану бойынша қосымша ақпаратты алу үшін www.philips.com/support сайтына кіріңіз.



www.philips.com/support



Manufactured under license from Dolby Laboratories. Dolby and the double-D symbol are trademarks of Dolby Laboratories.



Manufactured under license under U.S. Patent Nos: 5,956,674; 5,974,380; 6,487,535 & other U.S. and worldwide patents issued & pending, DTS, the Symbol, & DTS and the Symbol together are registered trademarks & DTS Digital Surround and the DTS logos are trademarks of DTS, Inc. Product includes software. © DTS, Inc. All Rights Reserved.



The terms HDMI and HDMI High-Definition Multimedia Interface, and the HDMI Logo are trademarks or registered trademarks of HDMI Licensing LLC in the United States and other countries.



The Bluetooth® word mark and logos are registered trademarks owned by Bluetooth SIG, Inc. and any use of such marks by Gibson is under license. Other trademarks and trade names are those of their respective owners.



The N Mark is a trademark or registered trademark of NFC Forum, Inc. in the United States and in other countries.



© 2013 CSR plc and its group companies.

The aptX® mark and the aptX logo are trade marks of CSR plc or one of its group companies and may be registered in one or more jurisdictions.



Specifications are subject to change without notice

2015 © Gibson Innovations Limited. All rights reserved.

This product has been manufactured by, and is sold under the responsibility of Gibson Innovations Ltd., and Gibson Innovations Ltd. is the warrantor in relation to this product. Philips and the Philips Shield Emblem are registered trademarks of Koninklijke Philips N.V. and are used under license from Koninklijke Philips N.V.

HTL6140B/6140S_12_QSG_V4.0

