

Philips  
Мини-система Hi-Fi

380 Вт



NTRX100

## Идеальная музыкальная система для вечеринок

### Одержимые звуком

Устройте незабываемую вечеринку прямо сейчас! Благодаря двум поворотным дискам системы NTRX100 от Philips вы можете воспроизводить и заряжать два смартфона, сводить дорожки и делать скретчи музыкальных записей из медиатек устройств. Беспроводная передача музыки по Bluetooth в одно касание благодаря технологии NFC.

#### Наслаждайтесь музыкой от разных источников

- Технология Dual Bluetooth позволяет передавать музыку в потоковом режиме с 2 смартфонов
- Двойная поворотная док-станция для зарядки и воспроизведения контента со смартфонов
- 2 порта USB для воспроизведения файлов в формате MP3
- Двойной аудиовход для удобного воспроизведения музыки MP3

#### Новое представление о качестве звука

- Кнопка NX bass для мгновенного усиления мощности звучания и световых эффектов
- Цифровое управление звуком для оптимизации настроек под музыкальный жанр
- Общая выходная мощность 380 Вт (среднеквадр.)

#### Новые возможности вашей музыкальной системы для вечеринок

- Простая настройка на любой системе для вечеринок Philips
- Можно установить в любом уголке дома
- Динамичная подсветка для танцев под ритмы любимой музыки

# PHILIPS

## Особенности

### Динамичная подсветка



Танцуйте под зажигательный ритм. Подсветка мерцает в такт музыке, делая вечеринку еще более зажигательной. Если подсветка не нужна, ее можно просто отключить. Динамичная подсветка сделает вечеринку, праздник или любое другое событие просто незабываемым.

### Простая настройка

Простая настройка на любой системе для вечеринок Philips

### Цифровое управление звуком



Функция Digital Sound Control (Цифровое управление звуком) позволяет выбрать один из предварительно настроенных режимов: Jazz, Rock, Pop или Classic для оптимизации звучания под конкретные жанры музыки. Каждый режим использует графическую технологию

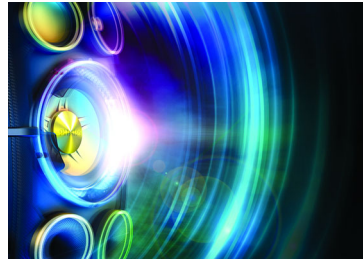
выравнивания звука для автоматической настройки звукового баланса и подчеркивания звуковых частот, наиболее важных в выбранном жанре музыки. Эта функция позволяет слушать музыку в наилучшем звучании благодаря настройке звукового баланса в соответствии с конкретным музыкальным жанром.

### Технология Dual Bluetooth



Технология Dual Bluetooth позволяет передавать музыку в потоковом режиме с 2 смартфонов

### Кнопка NX bass



Технология NX bass временно усиливает басы и громкость до максимального уровня. Чтобы сделать звучание более насыщенным, нажмите кнопку NX bass: вас поразят световые эффекты и мощь сокрушительного звучания сабвуферов.

## Характеристики

### Аудиовоспроизведение

- Поддерживаемые медианосители: Флэш-накопитель USB, Аудиовход, Bluetooth
- Режимы воспроизведения непосредственно через порт USB: быстро назад/быстро вперед, воспроизведение/пауза, предыдущая/следующая, запрограммированное воспроизведение, повтор, вперемешку, стоп

### Громкоговорители

- Количество АС: 2
- Излучатели АС: 2" ВЧ-динамик, 5,25" НЧ-динамик
- Улучшения АС: Двухполосная
- Типы АС: Акустические системы Bass Reflex

### Звук

- Полная звуковая мощность (RMS): 380 Вт
- Улучшение звука: Цифровое управление звуком 4 режима, 3-ступенчатое динамическое усиление НЧ, NX Bass

### Тюнер/прием/передача

- Антенна: Антенна FM
- Сохранение радиостанций: 20
- Диапазоны тюнера: FM
- Улучшения тюнера: автоматическая цифровая настройка, автопоиск, Удобная настройка (plug & play)

### Подключения

- Наушники: 3,5 мм
- Микрофон: двойные гнезда для микрофона
- USB: Порт USB
- Функция MP3 Link: Линейный стереовход 3,5 мм

### Функции управления

- Карaoke: Громкость микрофона, Эхоконтроль
- Тип дисплея: ЖК-дисплей, Дисплей VFD

### Аксессуары

- Пульт ДУ: 13-кнопочный
- руководство пользователя: Английский
- Кабели/подключение: шнур питания
- Прочее: Краткое руководство, батарейки для пульта ДУ, Антенна FM
- Гарантия: Гарантийный буклет (действ. во всем мире)

### Размеры

- Высота упаковки: 442 мм
- Ширина упаковки: 780 мм
- Глубина упаковки: 430 мм
- Размеры прибора (Ш x Г x В): 704 x 364 x 385 мм

### Питание

- Источник питания: 100-240 В перем. тока, 50/60 Гц



Дата выпуска 2014-10-08

Версия: 1.1.7

12 NC: 8670 001 10055  
EAN: 08 71258 17046 12

© 2014 Koninklijke Philips N.V.  
Все права защищены.

Характеристики могут меняться без предварительного уведомления. Торговые марки являются собственностью Koninklijke Philips N.V. или соответствующих владельцев.

[www.philips.com](http://www.philips.com)

\* Не устанавливайте громкость устройства выше 85 дБ, это может отрицательно сказаться на вашем слухе.