

ПЕССНИ

Юбилейная серия швейных машин
к 100-летию бренда ПЕССНИ (Некки), Италия



**АВТОМАТИЧЕСКИЙ
НИТЕВДЕВАТЕЛЬ**

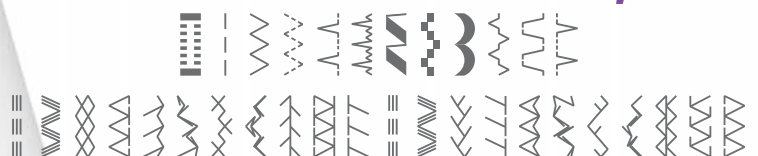


**АВТОМАТИЧЕСКОЕ
ВЫМЕТЫВАНИЕ
ПУГОВИЧНОЙ ПЕТЛИ**

2334A



34 ШВЕЙНЫЕ ОПЕРАЦИИ



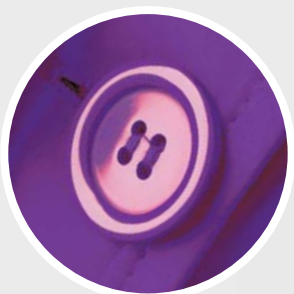
PECCHI

2334A

ОПТИМАЛЬНЫЙ
УГОЛ ОБЗОРА

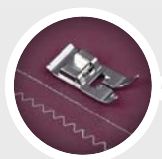


АВТОМАТИЧЕСКИЙ
НИТЕВДЕВАТЕЛЬ



АВТОМАТИЧЕСКОЕ
ВЫМЕТЫВАНИЕ
ПУГОВИЧНОЙ ПЕТЛИ

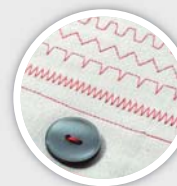
КОМФОРТНАЯ
РАБОЧАЯ ПОВЕРХНОСТЬ



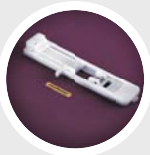
УНИВЕРСАЛЬНАЯ ЛАПКА



СЪЕМНЫЕ
ПРИЖИМНЫЕ
ЛАПКИ



34 ШВЕЙНЫЕ
ОПЕРАЦИИ

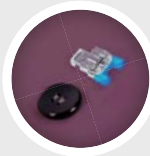


ЛАПКА ДЛЯ ПУГОВИЧНЫХ ПЕТЕЛЬ

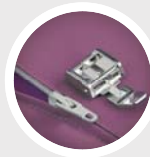
ХАРАКТЕРИСТИКИ

- 34 ШВЕЙНЫЕ ОПЕРАЦИИ
- РАБОЧИЕ, ТРИКОТАЖНЫЕ, ОВЕРЛОЧНЫЕ И ДЕКОРАТИВНЫЕ СТРОЧКИ
- АВТОМАТИЧЕСКОЕ ВЫМЕТЫВАНИЕ ПУГОВИЧНОЙ ПЕТЛИ
- АВТОМАТИЧЕСКИЙ НИТЕВДЕВАТЕЛЬ
- АВТОМАТИЧЕСКАЯ НАМОТКА ШПУЛЬКИ
- СВЕТОДИОДНАЯ ПОДСВЕТКА
- ТОЧНАЯ РЕГУЛИРОВКА НАТЯЖЕНИЯ НИТЕЙ
- МЕТАЛЛИЧЕСКИЙ ВЕРТИКАЛЬНЫЙ ЧЕЛНОК

- СВОБОДНЫЙ РУКАВ
- СЪЕМНЫЕ ПРИЖИМНЫЕ ЛАПКИ
- РЕВЕРС ДЛЯ ЗАКРЕПКИ ШВА
- БОКОВОЙ ОБРЕЗЧИК НИТЕЙ
- МЕТАЛЛИЧЕСКАЯ СТАНИНА
- ДЛИНА СТЕЖКА 0,0 – 4,0 ММ
- ШИРИНА СТЕЖКА 0,0 – 5,0 ММ
- МОЩНЫЙ ДВИГАТЕЛЬ 70 ВТ



ЛАПКА ДЛЯ ПУГОВИЦ



ЛАПКА ДЛЯ МОЛНИИ



НАПРАВЛЯЮЩАЯ ДЛЯ
КВИЛТИНГА,
ОВЕРЛОЧНОГО ШВА



АКСЕССУАРЫ В
КОМПЛЕКТЕ МАШИНЫ



СВЕТОДИОДНАЯ
ПОДСВЕТКА



БОКОВОЙ ОБРЕЗЧИК
НИТЕЙ