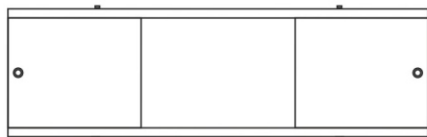


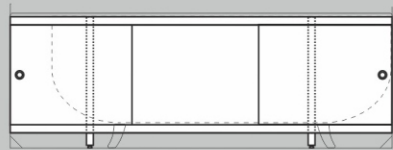
Инструкция по установке экрана «Монолит-М»

Комплектность

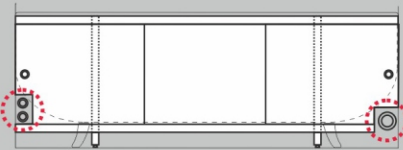


Экран под ванну

Варианты установки



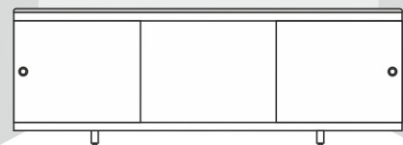
Есть плинтус
Свободное пространство от стены



Проходит сливная труба
Есть водопроводные трубы

1 Подготовительные работы

Убрать из направляющих уплотнитель для фиксирования дверей.

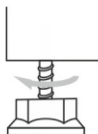


Экран задвиньте под ванну.

2 Установка экрана

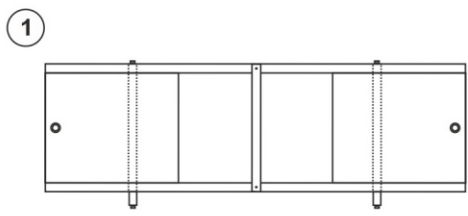


В верхней части экрана выкрутить опорные болты, обеспечив зазор 2 мм между горизонтальным профилем экрана и бортиком ванны. В случае прилегания горизонтального профиля экрана к бортику ванны возможно затруднение передвижения дверок и их деформация.

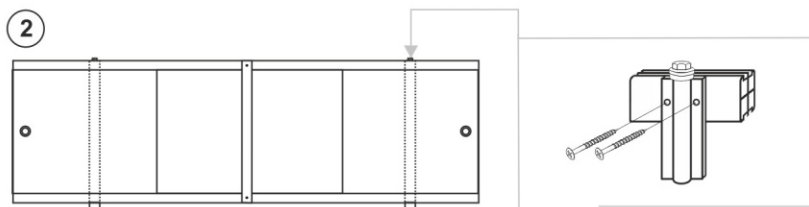


В нижней части экрана выкрутить опорные подпятники до жесткой фиксации экрана.

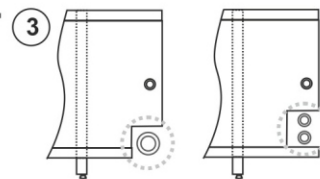
Инструкция по перемещению стойки



Снимите вертикальную стойку (выкрутив для этого 4 самореза).

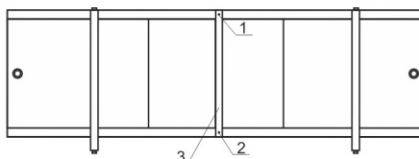


Установите стойку за плоскость экрана на необходимое расстояние и закрутите саморезы.



Вырежьте отверстие в экране по месту прохождения труб.

Тыльная сторона экрана



1,2 - саморезы
3 - Фиксирующая стяжка

На тыльной стороне экрана находится крепежный элемент - стяжка, предназначенная исключительно для предотвращения выпадения дверок. Поверхность стяжки может иметь дефекты и деформации, связанные с особенностями транспортировки и складирования.