

Беспроводная стереофоническая гарнитура
WH-XB700



Используйте это руководство при возникновении каких-либо проблем или вопросов.
Обновите программное обеспечение гарнитуры и приложение “Sony | Headphones Connect” до последней версии.
Дополнительные сведения см. на следующем веб-сайте:
<https://www.sony.net/elesupport/>

Начало работы

[Возможности функции Bluetooth](#)

[О голосовом уведомлении](#)

Прилагаемые принадлежности

[Проверка комплектации](#)

Детали и элементы управления

[Расположение и назначение деталей](#)

[Об индикаторе](#)

Питание/зарядка

[Зарядка гарнитуры](#)

[Доступное время работы](#)

[Проверка оставшегося заряда батареи](#)

[Включение гарнитуры](#)

[Выключение гарнитуры](#)

Выполнение подключений

[Установка беспроводного соединения с устройствами Bluetooth](#)

Упрощенная настройка с помощью приложения

└ [Подключение к приложению "Sony | Headphones Connect"](#)

Смартфон под управлением Android

└ [Согласование и подключение со смартфоном Android](#)

└ [Подключение к согласованному смартфону Android](#)

└ [Подключение одним касанием \(NFC\) к смартфону Android](#)

└ [Отключение смартфона Android одним касанием \(NFC\)](#)

└ [Переключение устройства одним касанием \(NFC\)](#)

iPhone (устройства на базе iOS)

└ [Согласование и подключение к iPhone](#)

└ [Подключение к согласованному iPhone](#)

Компьютеры

└ [Согласование и подключение к компьютеру \(Windows 10\)](#)

└ [Согласование и подключение к компьютеру \(Windows 8.1\)](#)

└ [Согласование и подключение к компьютеру \(Windows 7\)](#)

└ [Согласование и подключение к компьютеру \(Mac\)](#)

└ [Подключение к согласованному компьютеру \(Windows 10\)](#)

└ [Подключение к согласованному компьютеру \(Windows 8.1\)](#)

└ [Подключение к согласованному компьютеру \(Windows 7\)](#)

└ [Подключение к согласованному компьютеру \(Mac\)](#)

Другие устройства Bluetooth

└ [Согласование и подключение к другим устройствам Bluetooth](#)

└ [Подключение к согласованному устройству Bluetooth](#)

Многоточечное подключение

└ [Подключение гарнитуры к музыкальному плееру и смартфону/мобильному телефону \(многоточечное подключение\)](#)

[Подключение гарнитуры к 2 смартфонам Android \(многоточечное подключение\)](#)

[Подключение гарнитуры к смартфону Android и iPhone \(многоточечное подключение\)](#)

[Отключение соединения Bluetooth \(после использования\)](#)

[Использование прилагаемого кабеля наушников](#)

Прослушивание музыки

Прослушивание музыки через соединение Bluetooth

[Прослушивание музыки с устройства через подключение Bluetooth](#)

[Управление аудиоустройством \(подключение Bluetooth\)](#)

[Отключение соединения Bluetooth \(после использования\)](#)

Режим качества звучания

[О режиме качества звучания](#)

[Поддерживаемые кодеки](#)

Телефонные вызовы

[Ответ на вызов](#)

[Выполнение вызова](#)

[Функции для телефонного вызова](#)

[Отключение соединения Bluetooth \(после использования\)](#)

Использование функции голосового помощника

[Использование Google Ассистента](#)

[Использование функции Amazon Alexa](#)

[Использование функции голосового помощника \(Google app\)](#)

[Использование функции голосового помощника \(Siri\)](#)

[О настройке кнопки CUSTOM и действии кнопки вызова](#)

Использование приложений

[Возможности приложения "Sony | Headphones Connect"](#)

[Установка приложения "Sony | Headphones Connect"](#)

Важная информация

[Меры предосторожности](#)

[Товарные знаки](#)

Устранение неполадок

[Что мне делать, чтобы устранить неисправность?](#)

Питание/зарядка

- [Не удается включить гарнитуру.](#)
- [Невозможно выполнить зарядку.](#)
- [Очень большое время зарядки.](#)
- [Гарнитуру невозможно зарядить даже при подключении гарнитуры к компьютеру.](#)
- [Оставшийся заряд батареи гарнитуры не отображается на экране смартфона.](#)

Звук

- [Нет звука](#)
- [Низкая громкость звука](#)
- [Низкое качество звука](#)
- [Часто возникают пропуски звука.](#)

Bluetooth

- [Невозможно выполнить связывание.](#)
- [Соединение в одно касание \(NFC\) не работает.](#)
- [Не удается выполнить подключение Bluetooth.](#)
- [Искажение звука](#)
- [Малая дальность действия беспроводной связи по технологии Bluetooth или пропуски звука.](#)
- [Гарнитура не работает нормально.](#)
- [Не слышно абонента во время вызова.](#)
- [Низкая громкость речи вызывающего абонента](#)

Сброс настроек или инициализация гарнитуры

- [Возврат гарнитуры в исходное состояние](#)
- [Инициализация гарнитуры для восстановления заводских настроек](#)

Беспроводная стереофоническая гарнитура
WH-XB700

Возможности функции Bluetooth

Гарнитура использует беспроводную технологию BLUETOOTH®, которая позволяет прослушивать музыку или совершать телефонные вызовы без использования провода.

Прослушивание музыки

Можно получать аудиосигналы со смартфона или музыкального плеера для беспроводного воспроизведения музыки.



Разговор по телефону

Вы можете делать вызовы и принимать их с помощью функции “Свободные руки”, оставив ваш смартфон или мобильный телефон в сумке или кармане.



Беспроводная стереофоническая гарнитура
WH-XB700

О голосовом уведомлении

В соответствии с заводской настройкой вы услышите на гарнитуре голосовое уведомление на английском языке в следующих ситуациях.

Содержимое голосового уведомления указано в скобках.

Можно изменить язык голосового уведомления и включить/выключить голосовые уведомления с помощью приложения "Sony | Headphones Connect". Для получения дополнительной информации перейдите по следующему URL-адресу:

http://rd1.sony.net/help/mdr/hpc/h_zz/

- При включении питания: "Power on" (питание включено)
- При выключении питания: "Power off" (питание выключено)
- При переходе в режим согласования: "Bluetooth pairing" (согласование Bluetooth)
- При установке подключения Bluetooth: "Bluetooth connected" (Bluetooth подключено)
- При отключении Bluetooth: "Bluetooth disconnected" (Bluetooth отключено)
- При проверке оставшегося заряда батареи: "Battery about XX %" (Уровень батареи около XX %) (значение "XX" указывает примерный оставшийся уровень заряда. Используйте его в качестве грубой оценки.) / "Battery fully charged" (Батарея полностью заряжена)
- При низком уровне оставшегося заряда батареи: "Low battery, please recharge headset" (Низкий уровень заряда батареи, перезарядите гарнитуру)
- При автоматическом выключении из-за низкого уровня заряда батареи: "Please recharge headset. Power off" (Перезарядите гарнитуру. Питание выключено)
- Если Google Ассистент недоступен на смартфоне, подключенном к гарнитуре, даже при нажатии кнопки Google Ассистента на гарнитуре: "The Google Assistant is not connected" (Google Ассистент не подключен)
- Если Amazon Alexa недоступен на смартфоне, подключенном к гарнитуре, даже при нажатии кнопки Amazon Alexa на гарнитуре: "Either your mobile device isn't connected; or you need to open the Alexa App and try again" (Либо не подключено мобильное устройство, либо требуется открыть приложение Alexa и повторить попытку)

Примечание

- Изменение языка голосового уведомления занимает около 6 минут.
- Даже при инициализации гарнитуры для восстановления заводских настроек после изменения языка голосового уведомления язык не будет изменен.
- Если голосовое уведомление не слышно после изменения языка голосового уведомления или обновления микропрограммного обеспечения, выключите гарнитуру и включите ее заново.

Беспроводная стереофоническая гарнитура
WH-XB700

Проверка комплектации

После вскрытия упаковки убедитесь, что все элементы списка имеются в комплекте поставки. Если комплектация неполная, обратитесь к дилеру.

Числа в скобках () указывают количество элементов.

Беспроводная стереофоническая гарнитура

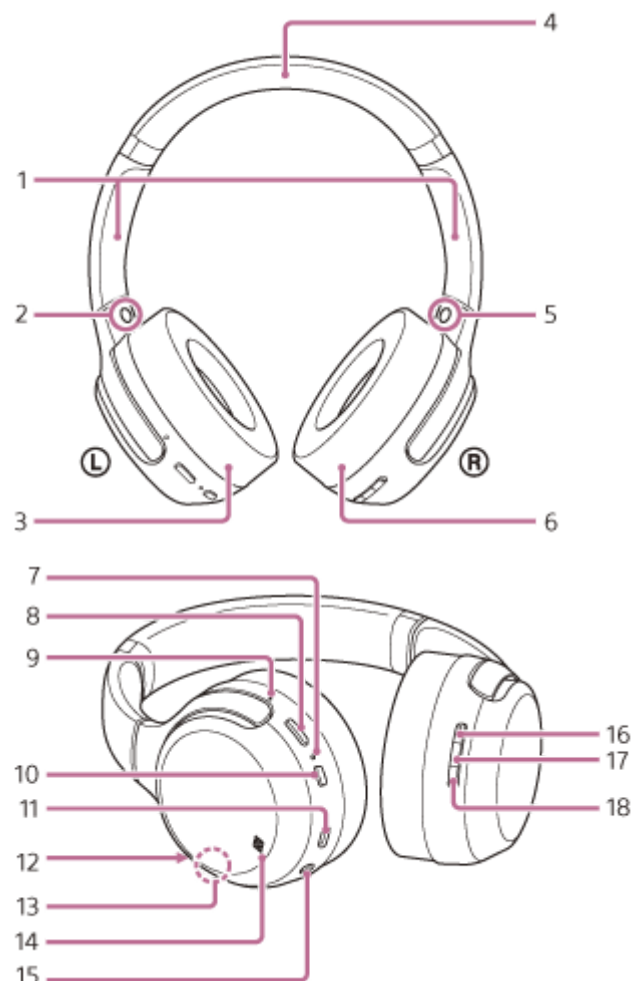
Кабель USB Type-C™ (с USB-A на USB-C™) (приблизительно 20 см) (1)



Кабель наушников (прибл. 1,2 м) (1)



Расположение и назначение деталей



1. Ползунок
Отрегулируйте длину оголовника.
2. Метка **L** (левый)
3. **L** Левый наушник
4. Оголовник
5. Метка **R** (правый)
6. **R** Правый наушник
7. Индикатор (синий/красный)
Горит красным цветом во время зарядки.
Светится красным или синим цветом для индикации состояния питания или связи гарнитуры.
8. Кнопка CUSTOM
Работает при использовании функции голосового помощника и т.д.
9. Тактильная точка
Левый наушник имеет тактильную точку.
10. Кнопка **⏻** (питание)
11. Порт USB Type-C
Подключите гарнитуру к компьютеру или USB-адаптеру переменного тока (продается отдельно) с помощью прилагаемого кабеля USB Type-C, чтобы зарядить гарнитуру.
12. Микрофон
Улавливает звук голоса (при разговоре по телефону).
13. Встроенная антенна
Антенна Bluetooth встроена в гарнитуру.

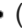
14. Метка N

15. Входное гнездо для кабеля наушников

Используя прилагаемый кабель наушников, подключите музыкальный плеер и т.д. Убедитесь, что кабель вставлен до щелчка. Если штекер не подключен правильно, звук может выводиться неверно.

16. Кнопка громкости +

Кнопка громкости + имеет тактильную точку.

17. Кнопка  (воспроизведение/вызов)

Управляет различными функциями, когда гарнитура используется для совершения вызовов или воспроизведения музыки.

18. Кнопки громкости -

См. также

- [Об индикаторе](#)
- [Проверка оставшегося заряда батареи](#)

Беспроводная стереофоническая гарнитура
WH-XB700

Об индикаторе

С помощью индикатора можно проверить различные состояния гарнитуры.

● : загорается синим / ● : загорается красным / -: выключается




Включение

● - ● (мигает дважды)

Выключение

 (загорается приблизительно на 2 секунды)

Отображение оставшегося заряда батареи




- Оставшийся заряд: более 20%
● - ● (мигает два раза)
- Оставшийся заряд: 20% или менее (требуется зарядка)
 -  -  (мигает около 15 секунд)

Для получения дополнительной информации см. раздел "[Проверка оставшегося заряда батареи](#)".

При низком уровне оставшегося заряда батареи

 -  -  (мигает около 15 секунд)

Зарядка

- Во время зарядки

Выключается после завершения зарядки.
- Аномальная температура
● ● -- ● ● -- (мигает по два раза)
- Аномальная зарядка
 --  --

Функция Bluetooth

- Режим регистрации (согласование) устройства
● ● -- ● ● -- (мигает по два раза)
- Не подключено
● -- ● -- ● -- ● -- (мигает с интервалом около 1 секунды)
- Процесс подключения завершен
● ● ● ● ● ● ● ● (быстро мигает в течение приблизительно 5 секунд)
- Подключено
● ----- ● ----- (мигает с интервалами около 5 секунд)
- Входящий вызов
● ● ● ● ● ● ● ● ●

Индикация отсутствия или наличия подключения автоматически выключается по истечении определенного времени. При выполнении каких-либо операций они снова начинают мигать в течение некоторого времени. Когда уровень заряда батареи становится низким, индикатор начинает медленно мигать красным цветом.

Другое

- Обновление программного обеспечения



- Инициализация выполнена



Для получения дополнительной информации см. раздел [“Инициализация гарнитуры для восстановления заводских настроек”](#).

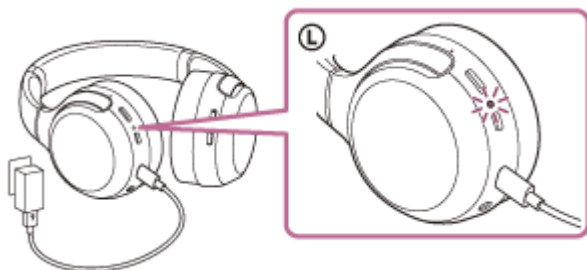
Беспроводная стереофоническая гарнитура
WH-XB700

Зарядка гарнитуры

В гарнитуре используется встроенная литий-ионная аккумуляторная батарея. Перед использованием гарнитуры используйте прилагаемый кабель USB Type-C для зарядки.

1 Подключите гарнитуру к розетке переменного тока.

Используйте прилагаемый кабель USB Type-C и USB-адаптер переменного тока (продается отдельно) для подключения гарнитуры к розетке переменного тока.



- Индикатор (красный) гарнитуры горит.
- Зарядка завершается приблизительно через 4 часа (*), после этого индикатор (красный) автоматически погаснет.

* Время, необходимое для полного заряда полностью разряженной батареи. Время зарядки может отличаться в зависимости от условий использования.

После завершения зарядки отключите кабель USB Type-C.

Требования к системе для зарядки батареи с помощью USB

USB-адаптер переменного тока

Доступный в продаже USB-адаптер переменного тока, поддерживающий выходной ток 0,5 А (500 мА)

Персональный компьютер

Персональный компьютер со стандартным портом USB.

- Мы не гарантируем работу на всех компьютерах.
- Работа на созданных самостоятельно или в домашних условиях компьютерах не гарантируется.

Совет

- Гарнитуру можно также зарядить, подключив к работающему компьютеру с помощью прилагаемого кабеля USB Type-C.
- Если зарядка начинается, когда гарнитура включена, она автоматически выключится.

Примечание

- Зарядка другими кабелями, отличными от прилагаемого кабеля USB Type-C, может быть неудачной.
- Зарядка может не выполняться в зависимости от типа USB-адаптера переменного тока.
- Когда гарнитура подключена к розетке или компьютеру, все операции, например включение гарнитуры, регистрация или подключение к устройствам Bluetooth, а также воспроизведение музыки, будут недоступны.
- Гарнитура не будет заряжаться, если компьютер перейдет в режим ожидания (сна) или режим гибернации. В этом случае измените настройки компьютера и начните зарядку гарнитуры заново.

- Если гарнитура не используется в течение длительного времени, время работы от аккумуляторной батареи может снизиться. Однако время ее работы увеличится спустя несколько зарядок.
- Если гарнитура хранится в течение длительного времени, полностью заряжайте ее батарею через каждые 6 месяцев для предотвращения чрезмерной разрядки батареи.
- Если гарнитура не использовалась в течение длительного времени, зарядка батареи может занять больше времени.
- В случае обнаружения проблемы гарнитурой в следующих случаях во время зарядки мигает (красный) индикатор. В этом случае выполните зарядку снова в диапазоне температур зарядки. Если проблему не удастся устранить, обратитесь к дилеру Sony.
 - Температура окружающей среды вне диапазона температуры зарядки от 5°C до 35°C .
 - Имеется неисправность батареи.
- Если гарнитура не используется в течение длительного времени, индикатор (красный) может сразу не загореться при зарядке. Подождите немного, пока индикатор (красный) не загорится.
- Если время работы от встроенной аккумуляторной батареи значительно уменьшилось, батарею следует заменить. Для замены аккумуляторной батареи обратитесь к ближайшему дилеру Sony.
- Не подвергайте гарнитуру экстремальным перепадам температуры, воздействию прямых солнечных лучей, влаги, песка, пыли или электрическому воздействию. Никогда не оставляйте гарнитуру в автомобиле, припаркованном на солнце.
- При подключении гарнитуры к компьютеру используйте только прилагаемый кабель USB Type-C и подключайте гарнитуру напрямую к компьютеру. Зарядка не будет нормально выполнена при подключении через какие-либо устройства, например, USB-концентратор.

Беспроводная стереофоническая гарнитура
WH-XB700

Доступное время работы

Доступное время работы гарнитуры при полностью заряженной батарее составляет:

Подключение Bluetooth

Время воспроизведения музыки

Кодек	DSEE	Доступное время работы
Qualcomm aptX™ audio	АВТО/ВЫКЛ	Макс. 26 часов
AAC	АВТО	Макс. 24 часа
	ВЫКЛ	Макс. 30 часов
SBC	АВТО	Макс. 24 часа
	ВЫКЛ	Макс. 30 часов

- Возможно воспроизведение музыки в течение 90 минут после 10 минут зарядки.

Время работы в режиме коммуникации: макс. 30 часов

Время работы в режиме ожидания: макс. 300 часов

Совет

- С помощью приложения “Sony | Headphones Connect” можно проверить, какой кодек используется для подключения, или переключить функцию DSEE.

Примечание

- Время работы может отличаться в зависимости от настроек и условий эксплуатации.


См. также

- [Поддерживаемые кодеки](#)
- [Возможности приложения “Sony | Headphones Connect”](#)

Беспроводная стереофоническая гарнитура
WH-XB700

Проверка оставшегося заряда батареи

Можно проверить оставшийся заряд аккумуляторной батареи.

Если нажать кнопку , когда включено питание гарнитуры, вы услышите голосовое уведомление об оставшемся уровне заряда батареи.

“Battery about XX %” (Уровень батареи около XX %) (значение “XX” указывает приблизительный оставшийся уровень заряда.)

“Battery fully charged” (Батарея полностью заряжена)

В некоторых случаях оставшийся уровень заряда, указанный голосовым уведомлением, может отличаться от фактического значения оставшегося заряда. Используйте его в качестве грубой оценки.

Кроме того, если при включении гарнитуры оставшийся уровень заряда составляет 20% или ниже, то (в течение приблизительно 15 секунд) будет мигать индикатор (красный).

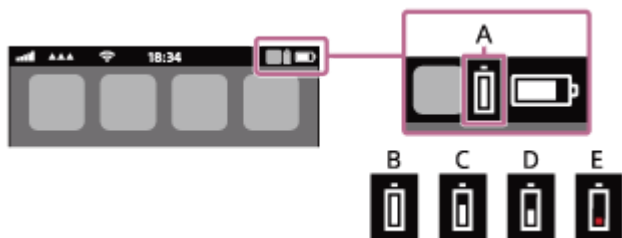
При низком уровне оставшегося заряда батареи

Дисплей текущего индикатора работы станет красным. Если вы услышите сообщение голосового уведомления “Low battery, please recharge headset” (Низкий уровень заряда батареи, перезарядите гарнитуру), зарядите гарнитуру как можно скорее.

Когда батарея полностью разряжена, гарнитура подает звуковой сигнал, звучит голосовое уведомление “Please recharge headset. Power off” (Перезарядите гарнитуру. Питание выключено), и гарнитура автоматически выключается.

При использовании iPhone или iPod touch

Если гарнитура подключена к iPhone или iPod touch с помощью подключения HFP Bluetooth, отобразится значок, указывающий оставшийся заряд батареи гарнитуры на экране.



A: оставшийся заряд батареи гарнитуры

B: от 100% до 70%

C: от 70% до 50%

D: от 50% до 20%

E: от 20% или менее (требуется зарядить)

Оставшийся заряд батареи гарнитуры будет отображаться в виджете iPhone или iPod touch, которые работают в системе iOS 9 или более поздних версий. Дополнительные сведения см. в инструкции по эксплуатации, прилагаемой к iPhone или iPod touch.

В некоторых случаях отображаемый уровень оставшегося заряда может отличаться от фактического уровня заряда. Используйте его в качестве грубой оценки.

При использовании смартфона Android (с ОС 8.1 или более поздних версий)

Если гарнитура подключена к смартфону Android с помощью подключения HFP Bluetooth, выберите [Settings] - [Device connection] - [Bluetooth], чтобы отобразить оставшийся заряд батареи гарнитуры на экране. Он отображается в следующем виде: “100%”, “70%”, “50%” или “20%”. Дополнительные сведения см. в инструкции по эксплуатации, прилагаемой к смартфону.

В некоторых случаях отображаемый уровень оставшегося заряда может отличаться от фактического уровня заряда. Используйте его в качестве грубой оценки.

Совет

- Можно также проверить оставшийся заряд батареи с помощью приложения “Sony | Headphones Connect”. Смартфоны Android и iPhone/iPod touch поддерживают это приложение.

Примечание


- Если гарнитура подключена к iPhone, iPod touch или смартфону Android с “Media audio” (A2DP) только с помощью многоточечного подключения, то оставшийся заряд батареи будет отображаться неправильно.
- Оставшийся уровень заряда батареи может отображаться неправильно сразу после обновления программного обеспечения или если гарнитура не использовалась в течение длительного времени. В этом случае зарядите и разрядите батарею несколько раз для правильного отображения оставшегося уровня заряда.

См. также

- [Возможности приложения “Sony | Headphones Connect”](#)

Беспроводная стереофоническая гарнитура
WH-XB700

Включение гарнитуры

- 1 Нажмите и удерживайте кнопку  в течение приблизительно 2 секунд, пока индикатор (синий) не начнет мигать.



См. также

- [Выключение гарнитуры](#)

Беспроводная стереофоническая гарнитура
WH-XB700

Выключение гарнитуры

- 1 Нажмите и удерживайте кнопку  в течение приблизительно 2 секунд, пока индикатор (синий) не выключится.



См. также

- [Включение гарнитуры](#)

Беспроводная стереофоническая гарнитура
WH-XB700

Установка беспроводного соединения с устройствами Bluetooth

Можно прослушивать музыку и совершать звонки с использованием функции “Свободные руки” с помощью подключенной без провода гарнитуры благодаря функции устройства Bluetooth.

Регистрация устройства (согласование)

Для использования функции Bluetooth оба подключенных устройства должны быть заранее зарегистрированы. Операция по регистрации устройства называется регистрацией устройства (согласованием).

Если подключаемое устройство не поддерживает соединение в одно касание (NFC), используйте гарнитуру и устройство для выполнения регистрации устройства (согласования).

Если устройство поддерживает соединение в одно касание (NFC), вы можете одним касанием выполнить регистрацию устройства (согласование) и установить подключение Bluetooth, коснувшись гарнитуры устройством.

Подключение гарнитуры к зарегистрированному (согласованному) устройству

После выполнения регистрации (согласования) устройства повторная регистрация не требуется. Подключите уже зарегистрированное (согласованное) на гарнитуре устройство.

Беспроводная стереофоническая гарнитура
WH-XB700

Подключение к приложению “Sony | Headphones Connect”

Запустите приложение “Sony | Headphones Connect” на смартфоне Android™/устройстве iPhone, чтобы подключить гарнитуру к смартфону или iPhone. Для получения дополнительной информации см. справочное руководство приложения “Sony | Headphones Connect”.

http://rd1.sony.net/help/mdr/hpc/h_zz/



Sony Headphones Connect 

Примечание

- При подключении с помощью приложения “Sony | Headphones Connect” соединение с некоторыми смартфонами и устройствами iPhone, возможно, будет нестабильным. В этом случае для подключения гарнитуры следуйте процедурам в разделах “Подключение к согласованному смартфону Android ” или “Подключение к согласованному iPhone ”.

См. также

- [Подключение к согласованному смартфону Android](#)
- [Подключение к согласованному iPhone](#)
- [Возможности приложения “Sony | Headphones Connect”](#)
- [Установка приложения “Sony | Headphones Connect”](#)

Беспроводная стереофоническая гарнитура
WH-XB700

Согласование и подключение со смартфоном Android


Операция по регистрации устройства, которое вы хотите подключить, называется “согласованием”. Перед тем как использовать какое-либо устройство с гарнитурой впервые, выполните согласование.

Перед началом согласования убедитесь, что соблюдены следующие требования:

- Смартфон Android располагается в пределах 1 м от гарнитуры.
- Батарея гарнитуры имеет достаточный заряд.
- Инструкция по эксплуатации смартфона находится под рукой.

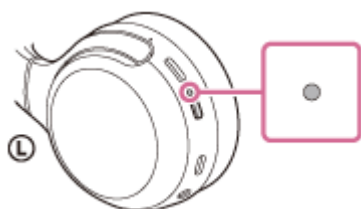
1 Войдите в режим согласования гарнитуры.

Включите гарнитуру при согласовании гарнитуры с устройством в первый раз после покупки или после инициализации гарнитуры (гарнитура не содержит информации согласования). Гарнитура автоматически перейдет в режим согласования.

При согласовании второго устройства и последующих устройств (гарнитура содержит информацию согласования с другими устройствами) нажмите и удерживайте кнопку  приблизительно в течение 7 секунд.



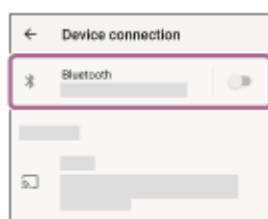
Убедитесь, что индикатор (синий) мигает сериями по два раза. Вы услышите голосовое уведомление “Bluetooth pairing” (согласование Bluetooth).



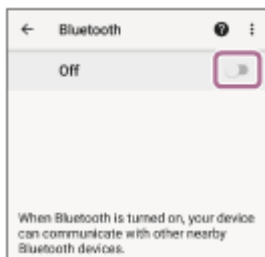
2 Разблокируйте экран смартфона Android, если он заблокирован.

3 Выполните поиск гарнитуры на смартфоне Android.

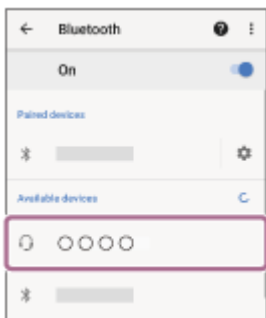
1. Выберите [Settings] - [Device connection] - [Bluetooth].



2. Нажмите переключатель, чтобы включить функцию Bluetooth.



4 Коснитесь [WH-XB700].



Если на дисплее смартфона появляется сообщение о вводе кода доступа (*), введите “0000”. Гарнитура и смартфон будут согласованы и подключены друг к другу. Вы услышите голосовое уведомление “Bluetooth connected” (Bluetooth подключено).

Если подключение отсутствует, см. раздел [“Подключение к согласованному смартфону Android”](#).

Если [WH-XB700] не отображается на экране смартфона Android, повторите действия, начиная с шага 3.

* Код связи может называться “Код доступа”, “PIN-код” или “Пароль”.

Совет

- Указанная выше процедура приводится в качестве примера. Дополнительные сведения см. в инструкции по эксплуатации, прилагаемой к смартфону Android.
- Для удаления всей информации о согласовании см. раздел [“Инициализация гарнитуры для восстановления заводских настроек”](#).

Примечание

- Во время регистрации устройства (согласования) на подключаемом устройстве будет отображаться [WH-XB700], [LE_WH-XB700] или обе эти надписи. Когда отображаются обе надписи или надпись [WH-XB700], выберите [WH-XB700]; когда отображается надпись [LE_WH-XB700], выберите [LE_WH-XB700].
- Если согласование не было установлено в течение 5 минут, режим согласования отменяется и гарнитура выключается. В этом случае начните процедуру снова с шага 1.
- Если устройства Bluetooth согласованы, выполнять согласование повторно не требуется, кроме следующих случаев.
 - Информация о согласовании была удалена после ремонта и т. д.
 - Если согласуется 9-е устройство
Согласование гарнитуры можно выполнить максимум с 8 устройствами. Если новое устройство согласуется после выполнения согласования с 8 устройствами, информация о регистрации устройства, которое согласовывалось ранее всего, будет заменена информацией нового устройства.
 - Если информация о согласовании гарнитуры удалена с устройства Bluetooth.
 - Если выполняется инициализация гарнитуры
Вся информация о согласовании удаляется. В этом случае удалите информацию о согласовании с гарнитурой с устройства Bluetooth и выполните согласование снова.
- Гарнитуру можно согласовать с несколькими устройствами, но одновременно можно воспроизводить музыку только с одного согласованного устройства.

См. также

- [Установка беспроводного соединения с устройствами Bluetooth](#)
- [Подключение к согласованному смартфону Android](#)
- [Прослушивание музыки с устройства через подключение Bluetooth](#)
- [Отключение соединения Bluetooth \(после использования\)](#)
- [Инициализация гарнитур для восстановления заводских настроек](#)

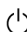
4-747-579-71(1) Copyright 2019 Sony Corporation

Беспроводная стереофоническая гарнитура
WH-XB700

Подключение к согласованному смартфону Android

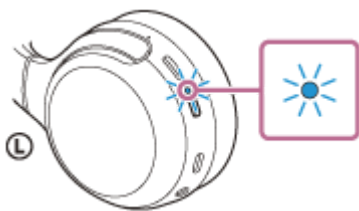
1 Разблокируйте экран смартфона Android, если он заблокирован.

2 Включите гарнитуру.

Нажмите и удерживайте нажатой кнопку  приблизительно в течение 2 секунд.



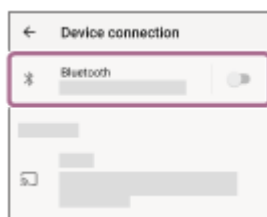
Убедитесь, что после снятия пальца с кнопки индикатор продолжает мигать синим. Вы услышите голосовое уведомление "Power on" (питание включено).



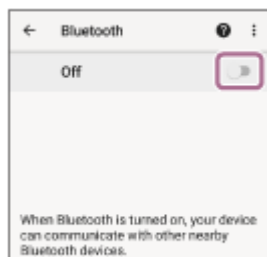
Если включенная гарнитура последний раз автоматически подключалась к последнему подключенному устройству, вы услышите голосовое уведомление "Bluetooth connected" (Bluetooth подключено). Проверьте состояние подключения на смартфоне Android. Если подключения нет, перейдите к шагу 3.

3 Отобразите устройства, согласованные со смартфоном Android.

1. Выберите [Settings] - [Device connection] - [Bluetooth].

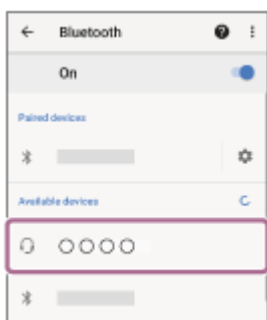


2. Нажмите переключатель, чтобы включить функцию Bluetooth.



4 Коснитесь [WH-XB700].

Вы услышите голосовое уведомление “Bluetooth connected” (Bluetooth подключено).



Совет

- Указанная выше процедура приводится в качестве примера. Дополнительные сведения см. в инструкции по эксплуатации, прилагаемой к смартфону Android.

Примечание

- Во время подключения на подключаемом устройстве будет отображаться [WH-XB700], [LE_WH-XB700] или обе эти надписи. Когда отображаются обе надписи или надпись [WH-XB700], выберите [WH-XB700]; когда отображается надпись [LE_WH-XB700], выберите [LE_WH-XB700].
- Если последнее подключенное устройство Bluetooth расположено рядом с гарнитурой, гарнитура может подключиться к устройству автоматически просто при включении гарнитуры. В этом случае отключите функцию Bluetooth на устройстве или выключите питание.
- Если вы не можете подключить смартфон к гарнитуре, удалите с него информацию о согласовании с гарнитурой и выполните согласование заново. Для получения информации об операциях на смартфоне см. инструкцию по эксплуатации, прилагаемую к смартфону.

См. также

- [Установка беспроводного соединения с устройствами Bluetooth](#)
- [Согласование и подключение со смартфоном Android](#)
- [Прослушивание музыки с устройства через подключение Bluetooth](#)
- [Отключение соединения Bluetooth \(после использования\)](#)

Беспроводная стереофоническая гарнитура
WH-XB700

Подключение одним касанием (NFC) к смартфону Android

При прикосновении смартфоном к гарнитуре она автоматически включается и затем выполняет согласование и подключение Bluetooth.

Совместимые смартфоны

Смартфоны, совместимые с NFC, с операционной системой Android 4.1 или более поздней версии.

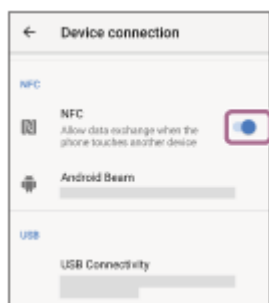
NFC

NFC (Near Field Communication) — это технология, которая реализует беспроводную связь малого радиуса действия между различными устройствами, такими как смартфоны и IC-метки. Благодаря функции NFC передача данных, например согласование Bluetooth, может достигаться простым прикосновением друг к другу устройств, совместимых с NFC (например, с помощью N-метки или обозначенного местоположения на любом устройстве).

1 Разблокируйте экран смартфона, если он заблокирован.

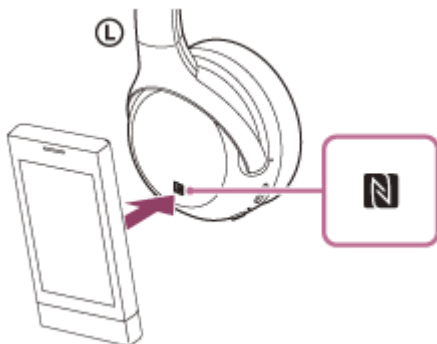
2 Включите функцию NFC на смартфоне.

1. Выберите [Settings] - [Device connection].
2. Нажмите переключатель, чтобы включить функцию NFC.



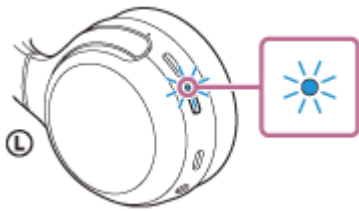
3 Коснитесь гарнитуры смартфоном.

- Коснитесь смартфоном метки N на гарнитуре. Не прерывайте касание гарнитуры смартфоном, пока смартфон не отреагирует.
- Обратитесь к инструкции по эксплуатации смартфона для нахождения места прикосновения на смартфоне.



Следуйте инструкциям на экране, чтобы завершить согласование и соединение.

Если гарнитура соединена со смартфоном, индикатор (синий) будет медленно мигать. Вы услышите голосовое уведомление "Bluetooth connected" (Bluetooth подключено).



- Для отключения снова коснитесь гарнитуры смартфоном.
- Чтобы подключить согласованный смартфон, выполните шаг 3.
- Разблокируйте экран смартфона, если он заблокирован.

Совет

- Указанная выше процедура приводится в качестве примера. Дополнительные сведения см. в инструкции по эксплуатации, прилагаемой к смартфону Android.
- Если не удастся подключить гарнитуру, выполните следующие действия.
 - Разблокируйте экран смартфона, если он заблокирован, и медленно проведите смартфоном над знаком N.
 - Если смартфон находится в чехле, снимите чехол.
 - Убедитесь, что на смартфоне включена функция Bluetooth.
- Если коснуться гарнитуры смартфоном, совместимым с NFC, то смартфон прервет подключение Bluetooth к любому подключенному устройству и подключится к гарнитуре (переключение подключения одним касанием).

См. также

- [Установка беспроводного соединения с устройствами Bluetooth](#)
- [Отключение смартфона Android одним касанием \(NFC\)](#)
- [Переключение устройства одним касанием \(NFC\)](#)
- [Прослушивание музыки с устройства через подключение Bluetooth](#)

Беспроводная стереофоническая гарнитура
WH-XB700

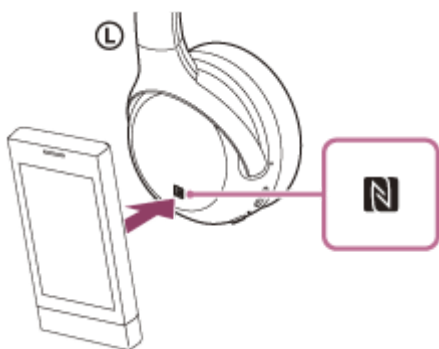
Отключение смартфона Android одним касанием (NFC)

Вы можете отсоединить гарнитуру от смартфона, коснувшись им гарнитуры.


1 Разблокируйте экран смартфона, если он заблокирован.

2 Коснитесь гарнитуры смартфоном.

Коснитесь смартфоном метки N на гарнитуре. Вы услышите голосовое уведомление “Bluetooth disconnected” (Bluetooth отключено).



Примечание

- В соответствии с настройками на момент покупки, если в течение 5 минут после отключения не выполняется никаких действий, гарнитура автоматически выключается. Нажмите и удерживайте кнопку  в течение приблизительно 2 секунд, чтобы выключить питание раньше. Вы услышите сообщение голосового уведомления “Power off” (питание выключено), индикатор (синий) погаснет и питание гарнитуры также выключится.

Беспроводная стереофоническая гарнитура
WH-XB700

Переключение устройства одним касанием (NFC)

- Если коснуться гарнитуры смартфоном, совместимым с функцией NFC, когда она подключена к другому устройству Bluetooth, то подключение может быть переключено на гарнитуру (переключение подключения одним касанием). Однако подключение не удастся переключить во время разговора с помощью гарнитуры, когда она подключена к мобильному телефону, совместимому с функцией Bluetooth.
- Если коснуться смартфона, совместимого с функцией NFC и подключенного к гарнитуре, другим устройством Bluetooth, совместимым с функцией NFC (гарнитурой или динамиками), то смартфон будет отключен от гарнитуры и подключен к устройству Bluetooth.

Примечание

- Если экран смартфона заблокирован, разблокируйте его заранее.

Беспроводная стереофоническая гарнитура
WH-XB700

Согласование и подключение к iPhone


Операция по регистрации устройства, которое вы хотите подключить, называется “согласованием”. Перед тем как использовать какое-либо устройство с гарнитурой впервые, выполните согласование.

Перед началом согласования убедитесь, что соблюдены следующие требования:

- iPhone располагается в пределах 1 м от гарнитуры.
- Батарея гарнитуры имеет достаточный заряд.
- Инструкция по эксплуатации iPhone находится под рукой.

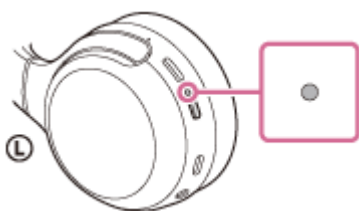
1 Войдите в режим согласования гарнитуры.

Включите гарнитуру при согласовании гарнитуры с устройством в первый раз после покупки или после инициализации гарнитуры (гарнитура не содержит информации согласования). Гарнитура автоматически перейдет в режим согласования.

При согласовании второго устройства и последующих устройств (гарнитура содержит информацию согласования с другими устройствами) нажмите и удерживайте кнопку  приблизительно в течение 7 секунд.



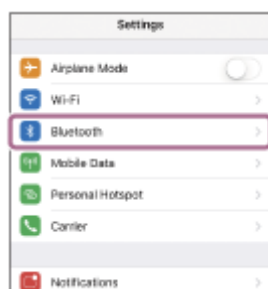
Убедитесь, что индикатор (синий) мигает сериями по два раза. Вы услышите голосовое уведомление “Bluetooth pairing” (согласование Bluetooth).



2 Разблокируйте экран iPhone, если он заблокирован.

3 Выберите пункт меню Bluetooth на iPhone.

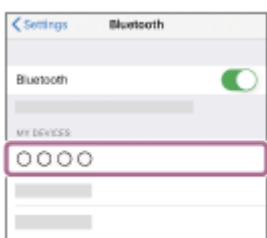
1. Выберите [Settings].
2. Коснитесь [Bluetooth].



3. Нажмите переключатель, чтобы включить функцию Bluetooth.



4 Коснитесь [WH-XB700].



Если на дисплее iPhone появляется сообщение о вводе кода доступа (*), введите “0000”.

Гарнитура и iPhone будут согласованы и подключены друг к другу. Вы услышите голосовое уведомление “Bluetooth connected” (Bluetooth подключено).

Если подключение отсутствует, см. [“Подключение к согласованному iPhone”](#).

Если [WH-XB700] не отображается на дисплее, повторите действия, начиная с шага 3.

* Код связи может называться “Код доступа”, “PIN-код” или “Пароль”.

Совет

- Указанная выше процедура приводится в качестве примера. Дополнительные сведения см. в инструкции по эксплуатации, прилагаемой к iPhone.
- Для удаления всей информации о согласовании Bluetooth см. раздел [“Инициализация гарнитуры для восстановления заводских настроек”](#).

Примечание

- Во время регистрации устройства (согласования) на подключаемом устройстве будет отображаться [WH-XB700], [LE_WH-XB700] или обе эти надписи. Когда отображаются обе надписи или надпись [WH-XB700], выберите [WH-XB700]; когда отображается надпись [LE_WH-XB700], выберите [LE_WH-XB700].
- Если согласование не было установлено в течение 5 минут, режим согласования отменяется и гарнитура выключается. В этом случае начните процедуру снова с шага 1.
- Если устройства Bluetooth согласованы, выполнять согласование повторно не требуется, кроме следующих случаев.
 - Информация о согласовании была удалена после ремонта и т. д.
 - Если согласуется 9-е устройство. Согласование гарнитуры можно выполнить максимум с 8 устройствами. Если новое устройство согласуется после выполнения согласования с 8 устройствами, информация о регистрации устройства, которое согласовывалось ранее всего, будет заменена информацией нового устройства.
 - Если информация о согласовании гарнитуры удалена с устройства Bluetooth.
 - Если гарнитура инициализирована. Вся информация о согласовании будет удалена. В этом случае удалите информацию о согласовании с гарнитурой с устройства и выполните согласование снова.
- Гарнитуру можно согласовать с несколькими устройствами, но одновременно можно воспроизводить музыку только с 1 согласованного устройства.

См. также

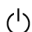
- [Установка беспроводного соединения с устройствами Bluetooth](#)
- [Подключение к согласованному iPhone](#)
- [Прослушивание музыки с устройства через подключение Bluetooth](#)
- [Отключение соединения Bluetooth \(после использования\)](#)
- [Инициализация гарнитуры для восстановления заводских настроек](#)

4-747-579-71(1) Copyright 2019 Sony Corporation

Подключение к согласованному iPhone

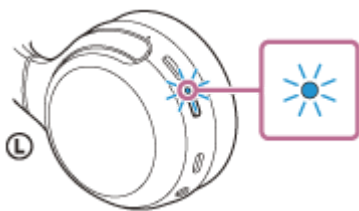
1 Разблокируйте экран iPhone, если он заблокирован.

2 Включите гарнитуру.

Нажмите и удерживайте нажатой кнопку  приблизительно в течение 2 секунд.



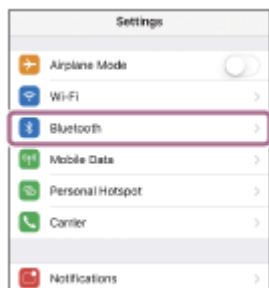
Убедитесь, что после снятия пальца с кнопки индикатор (синий) продолжает мигать. Вы услышите голосовое уведомление “Power on” (питание включено).



Если включенная гарнитура последний раз автоматически подключалась к последнему подключенному устройству, вы услышите голосовое уведомление “Bluetooth connected” (Bluetooth подключено). Проверьте состояние подключения на iPhone. Если подключения нет, перейдите к шагу 3.

3 Отобразите устройства, согласованные с iPhone.

1. Выберите [Settings].
2. Коснитесь [Bluetooth].



3. Нажмите переключатель, чтобы включить функцию Bluetooth.



4 Коснитесь [WH-XB700].

Вы услышите голосовое уведомление “Bluetooth connected” (Bluetooth подключено).



Совет

- Указанная выше процедура приводится в качестве примера. Дополнительные сведения см. в инструкции по эксплуатации, прилагаемой к iPhone.

Примечание

- Во время подключения на подключаемом устройстве будет отображаться [WH-XB700], [LE_WH-XB700] или обе эти надписи. Когда отображаются обе надписи или надпись [WH-XB700], выберите [WH-XB700]; когда отображается надпись [LE_WH-XB700], выберите [LE_WH-XB700].
- Если последнее подключенное устройство Bluetooth расположено рядом с гарнитурой, гарнитура может подключиться к устройству автоматически просто при включении гарнитуры. В этом случае отключите функцию Bluetooth на устройстве или выключите питание.
- Если вы не можете подключить iPhone к гарнитуре, удалите с iPhone информацию о согласовании с гарнитурой и выполните согласование заново. Для получения информации об операциях на устройстве iPhone см. инструкцию по эксплуатации, прилагаемую к устройству iPhone.

См. также

- [Установка беспроводного соединения с устройствами Bluetooth](#)
- [Согласование и подключение к iPhone](#)
- [Прослушивание музыки с устройства через подключение Bluetooth](#)
- [Отключение соединения Bluetooth \(после использования\)](#)

Беспроводная стереофоническая гарнитура
WH-XB700

Согласование и подключение к компьютеру (Windows 10)


Операция по регистрации устройства, которое вы хотите подключить, называется “согласованием”. Перед тем как использовать какое-либо устройство с гарнитурой впервые, выполните согласование.

Перед началом согласования убедитесь, что соблюдены следующие требования:

- Ваш компьютер оснащен функцией Bluetooth, поддерживающей подключения для выполнения воспроизведения музыки (A2DP).
- Компьютер располагается на расстоянии 1 м от гарнитуры.
- Батарея гарнитуры имеет достаточный заряд.
- Инструкция по эксплуатации компьютера находится под рукой.
- В зависимости от используемого компьютера, возможно, потребуется включить встроенный адаптер Bluetooth. Если вы не знаете, как включить адаптер Bluetooth, или не уверены, имеется ли на используемом компьютере встроенный адаптер Bluetooth, см. инструкцию по эксплуатации, прилагаемую к компьютеру.

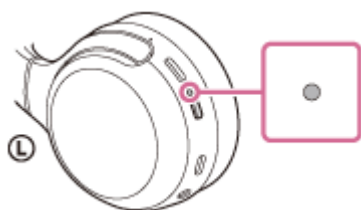
1 Войдите в режим согласования гарнитуры.

Включите гарнитуру при согласовании гарнитуры с устройством в первый раз после покупки или после инициализации гарнитуры (гарнитура не содержит информации согласования). Гарнитура автоматически перейдет в режим согласования.

При согласовании второго устройства и последующих устройств (гарнитура содержит информацию согласования с другими устройствами) нажмите и удерживайте кнопку  приблизительно в течение 7 секунд.



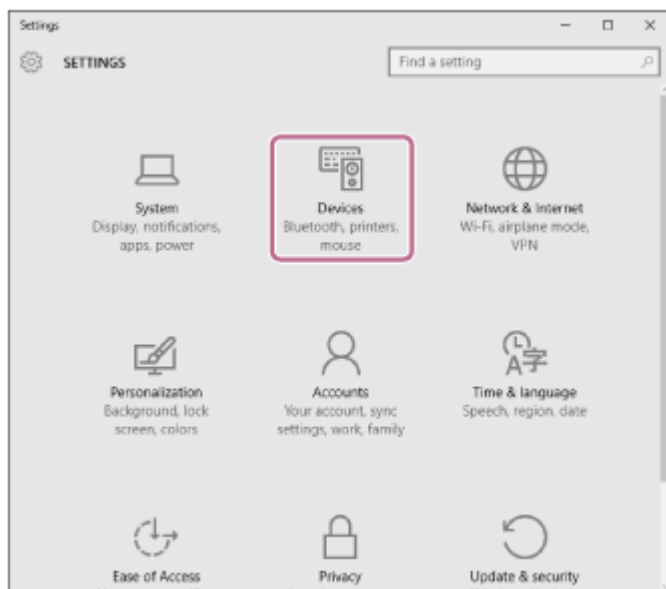
Убедитесь, что индикатор (синий) мигает сериями по два раза. Вы услышите голосовое уведомление “Bluetooth pairing” (согласование Bluetooth).



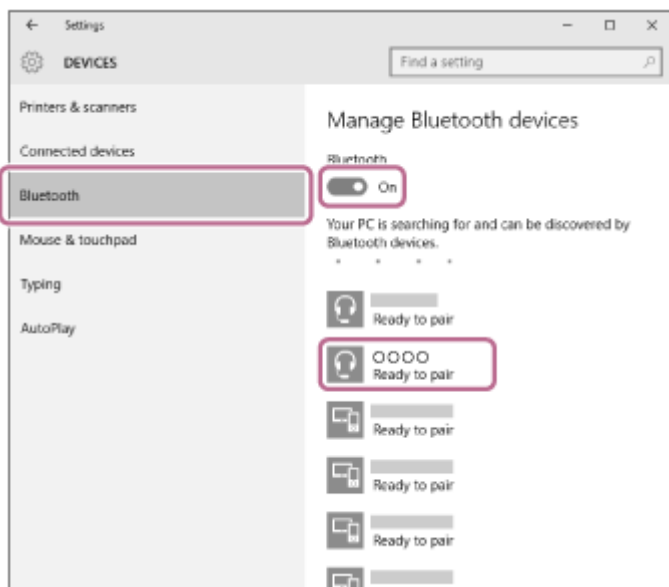
2 Выведите компьютер из спящего режима.

3 Зарегистрируйте гарнитуру с помощью компьютера.

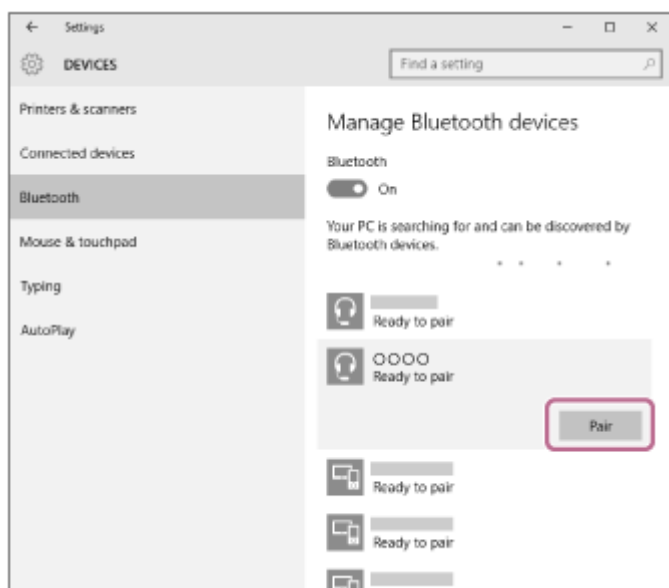
1. Нажмите кнопку [Start], затем [Settings].
2. Нажмите [Devices].



3. Перейдите на вкладку [Bluetooth], затем нажмите кнопку-переключатель [Bluetooth], чтобы включить функцию Bluetooth, затем выберите [WH-XB700].



4. Нажмите [Pair].



Если на дисплее компьютера появляется сообщение о вводе кода доступа (*), введите "0000".

Гарнитура и компьютер будут согласованы и подключены друг к другу. Вы услышите голосовое уведомление “Bluetooth connected” (Bluetooth подключено).

Если подключение отсутствует, см. раздел [“Подключение к согласованному компьютеру \(Windows 10\)”](#).

Если [WH-XB700] не отображается на дисплее, повторите действия, начиная с шага 3.

* Код связи может называться “Код доступа”, “PIN-код” или “Пароль”.

Совет

- Указанная выше процедура приводится в качестве примера. Дополнительные сведения см. в инструкции по эксплуатации, прилагаемой к компьютеру.
- Для удаления всей информации о согласовании см. раздел [“Инициализация гарнитуры для восстановления заводских настроек”](#).

Примечание

- Во время регистрации устройства (согласования) на подключаемом устройстве будет отображаться [WH-XB700], [LE_WH-XB700] или обе эти надписи. Когда отображаются обе надписи или надпись [WH-XB700], выберите [WH-XB700]; когда отображается надпись [LE_WH-XB700], выберите [LE_WH-XB700].
- Если согласование не было установлено в течение 5 минут, режим согласования отменяется и гарнитура выключается. В этом случае начните процедуру снова с шага 1.
- Если устройства Bluetooth согласованы, выполнять согласование повторно не требуется, кроме следующих случаев.
 - Информация о согласовании была удалена после ремонта и т. д.
 - Если согласуется 9-е устройство
Согласование гарнитуры можно выполнить максимум с 8 устройствами. Если новое устройство согласуется после выполнения согласования с 8 устройствами, информация о регистрации устройства, которое согласовывалось ранее всего, будет заменена информацией нового устройства.
 - Если информация о согласовании гарнитуры удалена с устройства Bluetooth.
 - Если выполняется инициализация гарнитуры
Вся информация о согласовании удаляется. В этом случае удалите информацию о согласовании с гарнитурой с устройства и выполните согласование снова.
- Гарнитуру можно согласовать с несколькими устройствами, но одновременно можно воспроизводить музыку только с 1 согласованного устройства.

См. также

- [Установка беспроводного соединения с устройствами Bluetooth](#)
- [Подключение к согласованному компьютеру \(Windows 10\)](#)
- [Прослушивание музыки с устройства через подключение Bluetooth](#)
- [Отключение соединения Bluetooth \(после использования\)](#)
- [Инициализация гарнитуры для восстановления заводских настроек](#)

Беспроводная стереофоническая гарнитура
WH-XB700

Согласование и подключение к компьютеру (Windows 8.1)


Операция по регистрации устройства, которое вы хотите подключить, называется “согласованием”. Перед тем как использовать какое-либо устройство с гарнитурой впервые, выполните согласование.

Перед началом согласования убедитесь, что соблюдены следующие требования:

- Ваш компьютер оснащен функцией Bluetooth, поддерживающей подключения для выполнения воспроизведения музыки (A2DP).
- Компьютер располагается на расстоянии 1 м от гарнитуры.
- Батарея гарнитуры имеет достаточный заряд.
- Инструкция по эксплуатации компьютера находится под рукой.
- В зависимости от используемого компьютера, возможно, потребуется включить встроенный адаптер Bluetooth. Если вы не знаете, как включить адаптер Bluetooth, или не уверены, имеется ли на используемом компьютере встроенный адаптер Bluetooth, см. инструкцию по эксплуатации, прилагаемую к компьютеру.

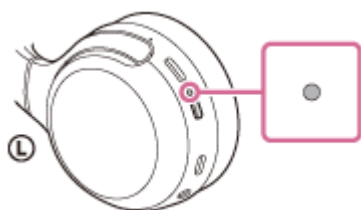
1 Войдите в режим согласования гарнитуры.

Включите гарнитуру при согласовании гарнитуры с устройством в первый раз после покупки или после инициализации гарнитуры (гарнитура не содержит информации согласования). Гарнитура автоматически перейдет в режим согласования.

При согласовании второго устройства и последующих устройств (гарнитура содержит информацию согласования с другими устройствами) нажмите и удерживайте кнопку  приблизительно в течение 7 секунд.



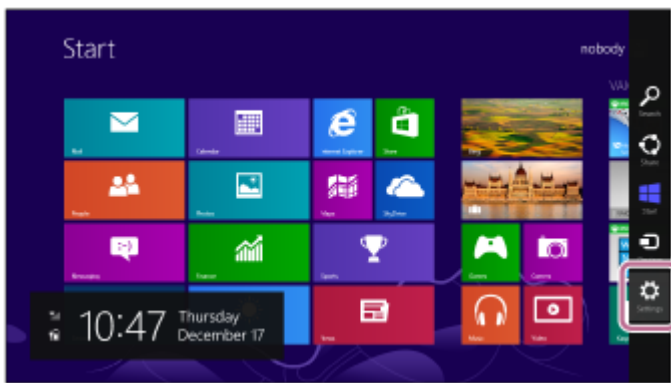
Убедитесь, что индикатор (синий) мигает сериями по два раза. Вы услышите голосовое уведомление “Bluetooth pairing” (согласование Bluetooth).



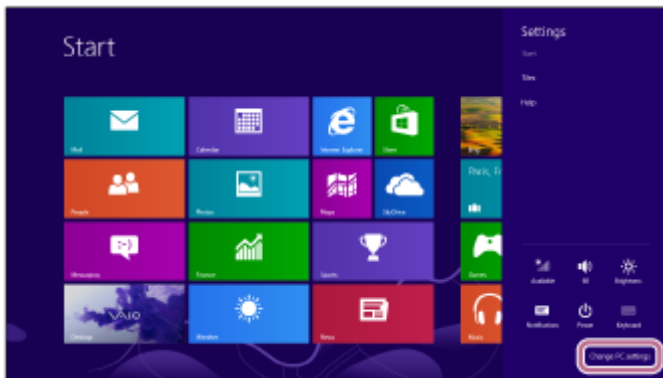
2 Выведите компьютер из спящего режима.

3 Зарегистрируйте гарнитуру с помощью компьютера.

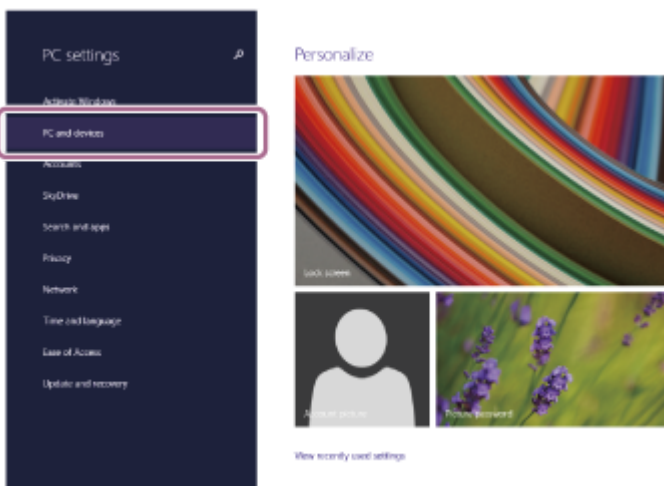
1. Переместите указатель мыши в правый верхний угол экрана (при использовании сенсорной панели проведите от правого края экрана) и выберите [Settings] на панели чудо-кнопок.



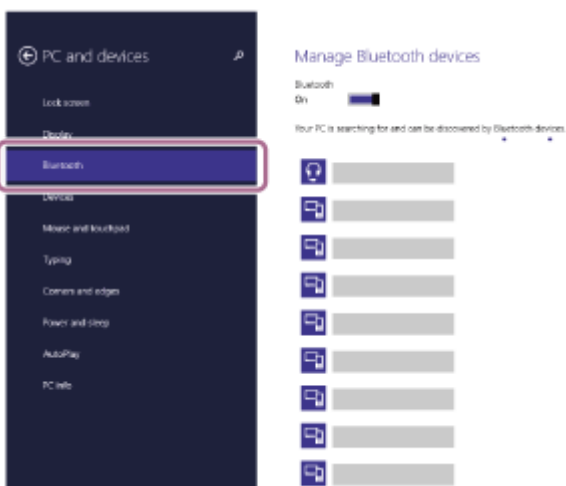
2. Выберите [Change PC Settings] чудо-кнопки [Settings].



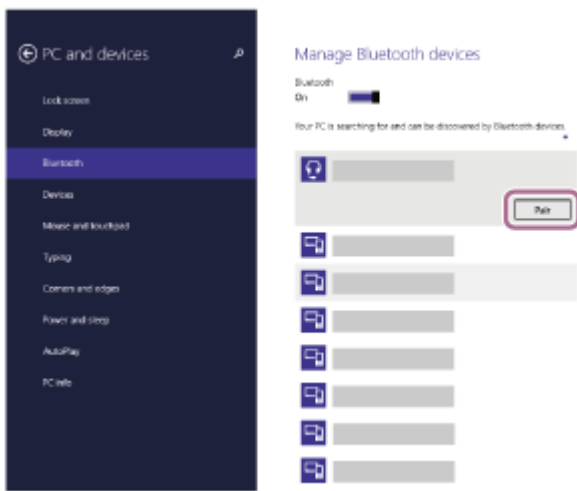
3. Выберите [PC and devices] в разделе [PC Settings].



4. Выберите [Bluetooth].



5. Выберите [WH-XB700], затем нажмите [Pair].



Если на дисплее компьютера появляется сообщение о вводе кода доступа (*), введите “0000”. Гарнитура и компьютер будут согласованы и подключены друг к другу. Вы услышите голосовое уведомление “Bluetooth connected” (Bluetooth подключено). Если подключение отсутствует, см. раздел [“Подключение к согласованному компьютеру \(Windows 8.1\)”](#). Если [WH-XB700] не отображается на дисплее, повторите действия, начиная с шага 3.

* Код связи может называться “Код доступа”, “PIN-код” или “Пароль”.

Совет

- Указанная выше процедура приводится в качестве примера. Дополнительные сведения см. в инструкции по эксплуатации, прилагаемой к компьютеру.
- Для удаления всей информации о согласовании Bluetooth см. раздел [“Инициализация гарнитуры для восстановления заводских настроек”](#).

Примечание

- Во время регистрации устройства (согласования) на подключаемом устройстве будет отображаться [WH-XB700], [LE_WH-XB700] или обе эти надписи. Когда отображаются обе надписи или надпись [WH-XB700], выберите [WH-XB700]; когда отображается надпись [LE_WH-XB700], выберите [LE_WH-XB700].
- Если согласование не было установлено в течение 5 минут, режим согласования отменяется и гарнитура выключается. В этом случае начните процедуру снова с шага 1.
- Если устройства Bluetooth согласованы, выполнять согласование повторно не требуется, кроме следующих случаев.
 - Информация о согласовании была удалена после ремонта и т. д.
 - Если согласуется 9-е устройство. Согласование гарнитуры можно выполнить максимум с 8 устройствами. Если новое устройство согласуется после выполнения согласования с 8 устройствами, информация о регистрации устройства, которое согласовывалось ранее всего, будет заменена информацией нового устройства.
 - Если информация о согласовании гарнитуры удалена с устройства Bluetooth.
 - Если гарнитура инициализирована. Вся информация о согласовании будет удалена. В этом случае удалите информацию о согласовании с гарнитурой с устройства и выполните согласование снова.
- Гарнитуру можно согласовать с несколькими устройствами, но одновременно можно воспроизводить музыку только с 1 согласованного устройства.

См. также

- [Установка беспроводного соединения с устройствами Bluetooth](#)
- [Подключение к согласованному компьютеру \(Windows 8.1\)](#)
- [Прослушивание музыки с устройства через подключение Bluetooth](#)

- Отключение соединения Bluetooth (после использования)
- Инициализация гарнитуры для восстановления заводских настроек

4-747-579-71(1) Copyright 2019 Sony Corporation

Беспроводная стереофоническая гарнитура
WH-XB700

Согласование и подключение к компьютеру (Windows 7)


Операция по регистрации устройства, которое вы хотите подключить, называется “согласованием”. Перед тем как использовать какое-либо устройство с гарнитурой впервые, выполните согласование.

Перед началом согласования убедитесь, что соблюдены следующие требования:

- Ваш компьютер оснащен функцией Bluetooth, поддерживающей подключения для выполнения воспроизведения музыки (A2DP).
- Компьютер располагается на расстоянии 1 м от гарнитуры.
- Батарея гарнитуры имеет достаточный заряд.
- Инструкция по эксплуатации компьютера находится под рукой.
- В зависимости от используемого компьютера, возможно, потребуется включить встроенный адаптер Bluetooth. Если вы не знаете, как включить адаптер Bluetooth, или не уверены, имеется ли на используемом компьютере встроенный адаптер Bluetooth, см. инструкцию по эксплуатации, прилагаемую к компьютеру.

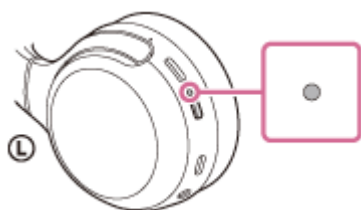
1 Войдите в режим согласования гарнитуры.

Включите гарнитуру при согласовании гарнитуры с устройством в первый раз после покупки или после инициализации гарнитуры (гарнитура не содержит информации согласования). Гарнитура автоматически перейдет в режим согласования.

При согласовании второго устройства и последующих устройств (гарнитура содержит информацию согласования с другими устройствами) нажмите и удерживайте кнопку  приблизительно в течение 7 секунд.



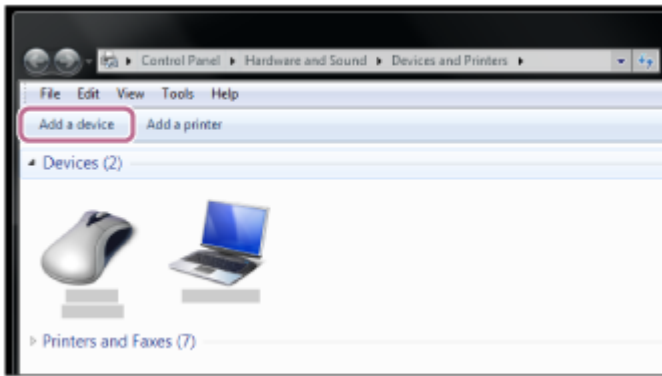
Убедитесь, что индикатор (синий) мигает сериями по два раза. Вы услышите голосовое уведомление “Bluetooth pairing” (согласование Bluetooth).



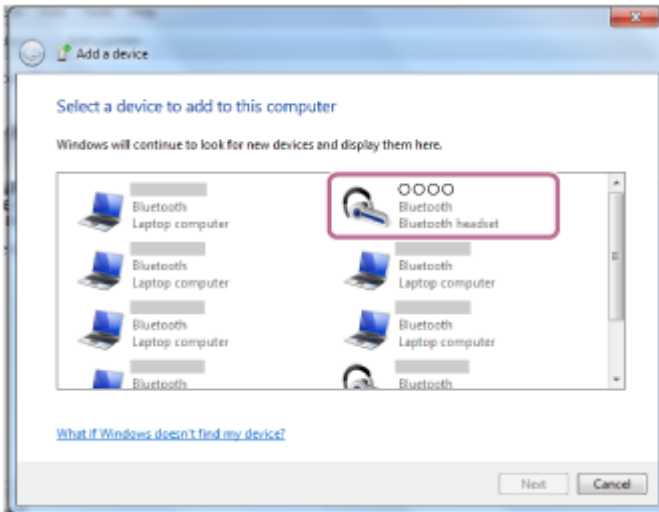
2 Выведите компьютер из спящего режима.

3 Выполните поиск гарнитуры с помощью компьютера.

1. Нажмите кнопку [Start], затем [Devices and Printers].
2. Нажмите [Add a device].



4 Выберите [WH-XB700] и нажмите [Next].



Если на дисплее компьютера появляется сообщение о вводе кода доступа (*), введите "0000". Гарнитура и компьютер будут согласованы и подключены друг к другу. Вы услышите голосовое уведомление "Bluetooth connected" (Bluetooth подключено).

Если подключение отсутствует, см. раздел "[Подключение к согласованному компьютеру \(Windows 7\)](#)".

Если [WH-XB700] не отображается на дисплее, повторите действия, начиная с шага 3.

* Код связи может называться "Код доступа", "PIN-код" или "Пароль".

Совет

- Указанная выше процедура приводится в качестве примера. Дополнительные сведения см. в инструкции по эксплуатации, прилагаемой к компьютеру.
- Для удаления всей информации о согласовании Bluetooth см. раздел "[Инициализация гарнитуры для восстановления заводских настроек](#)".

Примечание

- Во время регистрации устройства (согласования) на подключаемом устройстве будет отображаться [WH-XB700], [LE_WH-XB700] или обе эти надписи. Когда отображаются обе надписи или надпись [WH-XB700], выберите [WH-XB700]; когда отображается надпись [LE_WH-XB700], выберите [LE_WH-XB700].
- Если согласование не было установлено в течение 5 минут, режим согласования отменяется и гарнитура выключается. В этом случае начните процедуру снова с шага 1.
- Если устройства Bluetooth согласованы, выполнять согласование повторно не требуется, кроме следующих случаев.
 - Информация о согласовании была удалена после ремонта и т. д.
 - Если согласуется 9-е устройство. Согласование гарнитуры можно выполнить максимум с 8 устройствами. Если новое устройство согласуется после выполнения согласования с 8 устройствами, информация о регистрации устройства, которое согласовывалось ранее всего, будет заменена информацией нового устройства.

- Если информация о согласовании гарнитуры удалена с устройства Bluetooth.
- Если гарнитура инициализирована.
Вся информация о согласовании будет удалена. В этом случае удалите информацию о согласовании с гарнитурой с устройства и выполните согласование снова.
- Гарнитуру можно согласовать с несколькими устройствами, но одновременно можно воспроизводить музыку только с 1 согласованного устройства.

См. также

- [Установка беспроводного соединения с устройствами Bluetooth](#)
- [Подключение к согласованному компьютеру \(Windows 7\)](#)
- [Прослушивание музыки с устройства через подключение Bluetooth](#)
- [Отключение соединения Bluetooth \(после использования\)](#)
- [Инициализация гарнитуры для восстановления заводских настроек](#)

Беспроводная стереофоническая гарнитура
WH-XB700


Согласование и подключение к компьютеру (Mac)

Операция по регистрации устройства, которое вы хотите подключить, называется “согласованием”. Перед тем как использовать какое-либо устройство с гарнитурой впервые, выполните согласование.

Совместимая версия ОС

macOS (версии 10.10 или более поздней)


Перед началом согласования убедитесь, что соблюдены следующие требования:

- Ваш компьютер оснащен функцией Bluetooth, поддерживающей подключения для выполнения воспроизведения музыки (A2DP).
- Компьютер располагается на расстоянии 1 м от гарнитуры.
- Батарея гарнитуры имеет достаточный заряд.
- Инструкция по эксплуатации компьютера находится под рукой.
- В зависимости от используемого компьютера, возможно, потребуется включить встроенный адаптер Bluetooth. Если вы не знаете, как включить адаптер Bluetooth, или не уверены, имеется ли на используемом компьютере встроенный адаптер Bluetooth, см. инструкцию по эксплуатации, прилагаемую к компьютеру.
- Установите динамик компьютера в режим “ВКЛ.”.
Если динамик компьютера находится в режиме “ВЫКЛ.” , звук не будет слышен через гарнитуру. Динамик компьютера в режиме “ВКЛ.”



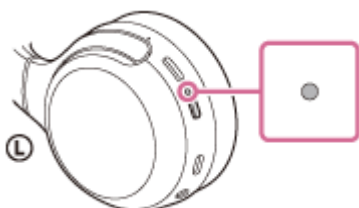
1 Войдите в режим согласования гарнитуры.

Включите гарнитуру при согласовании гарнитуры с устройством в первый раз после покупки или после инициализации гарнитуры (гарнитура не содержит информации согласования). Гарнитура автоматически перейдет в режим согласования.

При согласовании второго устройства и последующих устройств (гарнитура содержит информацию согласования с другими устройствами) нажмите и удерживайте кнопку  приблизительно в течение 7 секунд.



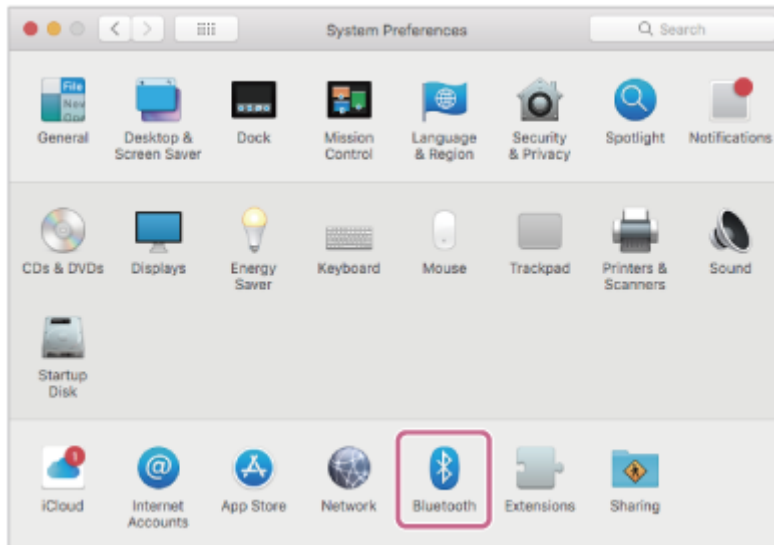
Убедитесь, что индикатор (синий) мигает сериями по два раза. Вы услышите голосовое уведомление “Bluetooth pairing” (согласование Bluetooth).



2 Выведите компьютер из спящего режима.

3 Зарегистрируйте гарнитуру с помощью компьютера.

1. Выберите [🔊 (System Preferences)] - [Bluetooth] на панели задач в правом нижнем углу экрана.



2. Выберите [WH-XB700] на экране Bluetooth и нажмите [Connect].



Если на дисплее компьютера появляется сообщение о вводе кода доступа (*), введите “0000”. Гарнитура и компьютер будут согласованы и подключены друг к другу. Вы услышите голосовое уведомление “Bluetooth connected” (Bluetooth подключено).

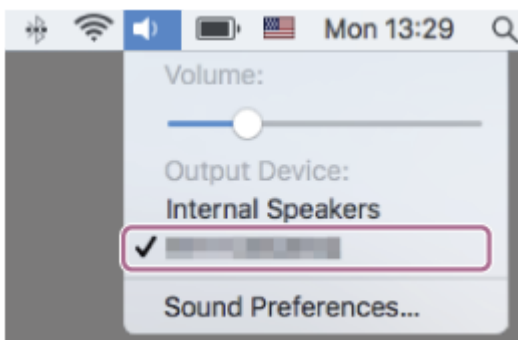
Если подключение отсутствует, см. раздел [“Подключение к согласованному компьютеру \(Mac\)”](#).

Если [WH-XB700] не отображается на дисплее, повторите действия, начиная с шага 3.

* Код связи может называться “Код доступа”, “PIN-код” или “Пароль”.

4 Нажмите значок динамика в верхней правой части экрана и выберите [WH-XB700].

Теперь вы готовы прослушивать музыку на компьютере.



Совет

- Указанная выше процедура приводится в качестве примера. Дополнительные сведения см. в инструкции по эксплуатации, прилагаемой к компьютеру.

- Для удаления всей информации о согласовании см. раздел [“Инициализация гарнитуры для восстановления заводских настроек”](#).

Примечание

- Во время регистрации устройства (согласования) на подключаемом устройстве будет отображаться [WH-XB700], [LE_WH-XB700] или обе эти надписи.
Когда отображаются обе надписи или надпись [WH-XB700], выберите [WH-XB700]; когда отображается надпись [LE_WH-XB700], выберите [LE_WH-XB700].
- Если согласование не было установлено в течение 5 минут, режим согласования отменяется и гарнитура выключается. В этом случае начните процедуру снова с шага 1.
- Если устройства Bluetooth согласованы, выполнять согласование повторно не требуется, кроме следующих случаев.
 - Информация о согласовании была удалена после ремонта и т. д.
 - Если согласуется 9-е устройство
Согласование гарнитуры можно выполнить максимум с 8 устройствами. Если новое устройство согласуется после выполнения согласования с 8 устройствами, информация о регистрации устройства, которое согласовывалось ранее всего, будет заменена информацией нового устройства.
 - Если информация о согласовании гарнитуры удалена с устройства Bluetooth.
 - Если выполняется инициализация гарнитуры
Вся информация о согласовании удаляется. В этом случае удалите информацию о согласовании с гарнитурой с устройства и выполните согласование снова.
- Гарнитуру можно согласовать с несколькими устройствами, но одновременно можно воспроизводить музыку только с 1 согласованного устройства.

См. также

- [Установка беспроводного соединения с устройствами Bluetooth](#)
- [Подключение к согласованному компьютеру \(Mac\)](#)
- [Прослушивание музыки с устройства через подключение Bluetooth](#)
- [Отключение соединения Bluetooth \(после использования\)](#)
- [Инициализация гарнитуры для восстановления заводских настроек](#)

Беспроводная стереофоническая гарнитура
WH-XB700

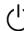
Подключение к согласованному компьютеру (Windows 10)

Перед выполнением этого действия проверьте следующее:

- В зависимости от используемого компьютера, возможно, потребуется включить встроенный адаптер Bluetooth. Если вы не знаете, как включить адаптер Bluetooth, или не уверены, имеется ли на используемом компьютере встроенный адаптер Bluetooth, см. инструкцию по эксплуатации, прилагаемую к компьютеру.

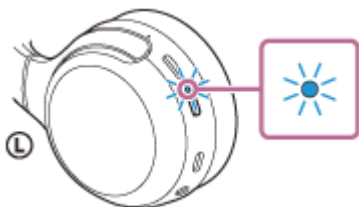
1 Выведите компьютер из спящего режима.

2 Включите гарнитуру.

Нажмите и удерживайте нажатой кнопку  приблизительно в течение 2 секунд.



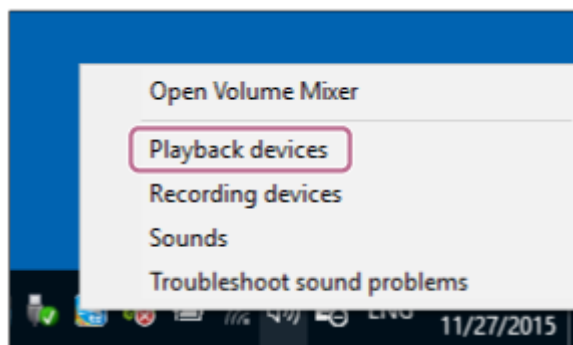
Убедитесь, что после снятия пальца с кнопки индикатор продолжает мигать синим. Вы услышите голосовое уведомление "Power on" (питание включено).



Если включенная гарнитура последний раз автоматически подключалась к последнему подключенному устройству, вы услышите голосовое уведомление "Bluetooth connected" (Bluetooth подключено). Проверьте состояние подключения компьютера и, если подключение не установлено, перейдите к шагу 3.

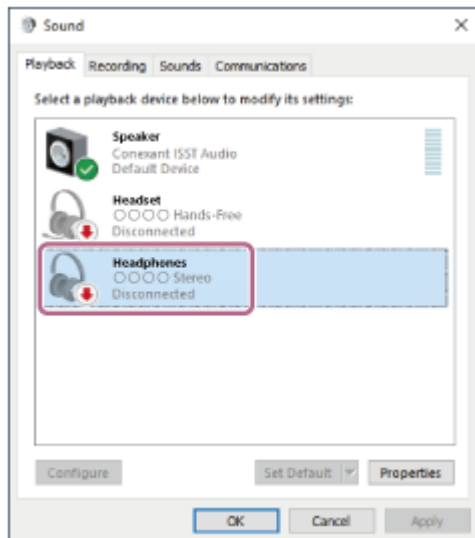
3 Выберите гарнитуру с помощью компьютера.

1. Нажмите значок громкости правой кнопкой мыши в панели инструментов Windows, затем нажмите [Playback devices].

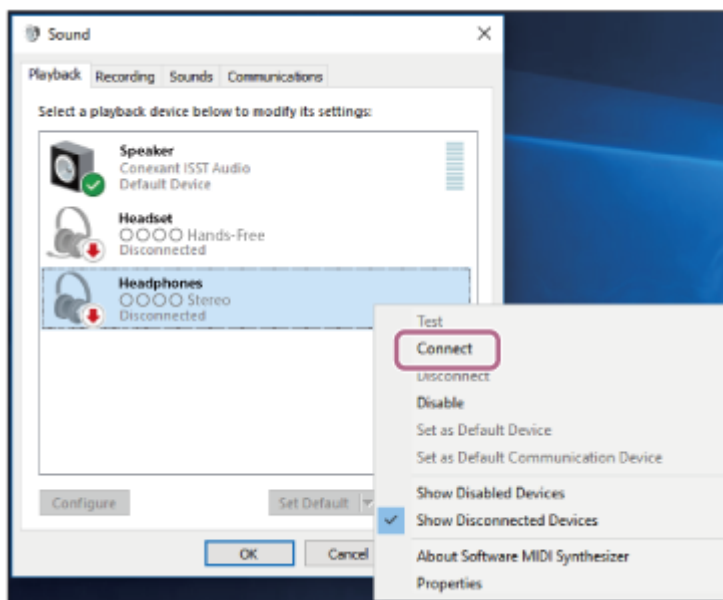


2. Нажмите [WH-XB700] правой кнопкой мыши.

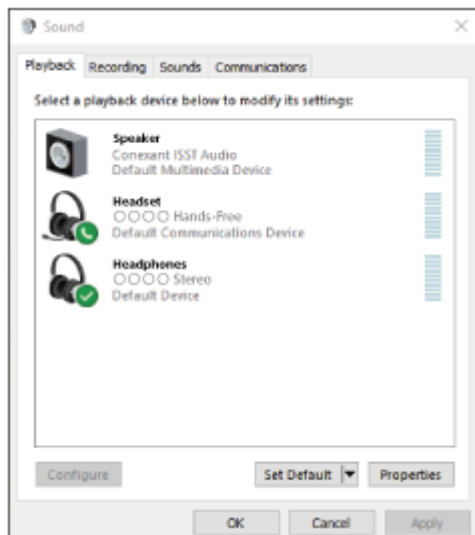
Если [WH-XB700] не отображается, щелкните правой кнопкой мыши на экране [Sound] и выберите [Show Disconnected Devices].



3. Нажмите [Connect].



Подключение установлено. Вы услышите голосовое уведомление "Bluetooth connected" (Bluetooth подключено).



Совет

- Указанная выше процедура приводится в качестве примера. Дополнительные сведения см. в инструкции по эксплуатации, прилагаемой к компьютеру.

Примечание

- Во время подключения на подключаемом устройстве будет отображаться [WH-XB700], [LE_WH-XB700] или обе эти надписи.
Когда отображаются обе надписи или надпись [WH-XB700], выберите [WH-XB700]; когда отображается надпись [LE_WH-XB700], выберите [LE_WH-XB700].
- Если при воспроизведении музыки наблюдается низкое качество звука, убедитесь, что функция A2DP, поддерживающая подключения для воспроизведения музыки, включена в настройках компьютера. Дополнительные сведения см. в инструкции по эксплуатации, прилагаемой к компьютеру.
- Если последнее подключенное устройство Bluetooth расположено рядом с гарнитурой, гарнитура может подключиться к устройству автоматически просто при включении гарнитуры. В этом случае отключите функцию Bluetooth на устройстве или выключите питание.
- Если вы не можете подключить компьютер к гарнитуре, удалите с компьютера информацию о согласовании с гарнитурой и выполните согласование заново. Для получения информации об операциях на компьютере см. инструкцию по эксплуатации, прилагаемую к компьютеру.

См. также

- [Установка беспроводного соединения с устройствами Bluetooth](#)
- [Согласование и подключение к компьютеру \(Windows 10\)](#)
- [Прослушивание музыки с устройства через подключение Bluetooth](#)
- [Отключение соединения Bluetooth \(после использования\)](#)

Беспроводная стереофоническая гарнитура
WH-XB700

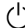
Подключение к согласованному компьютеру (Windows 8.1)

Перед выполнением этого действия проверьте следующее:

- В зависимости от используемого компьютера, возможно, потребуется включить встроенный адаптер Bluetooth. Если вы не знаете, как включить адаптер Bluetooth, или не уверены, имеется ли на используемом компьютере встроенный адаптер Bluetooth, см. инструкцию по эксплуатации, прилагаемую к компьютеру.

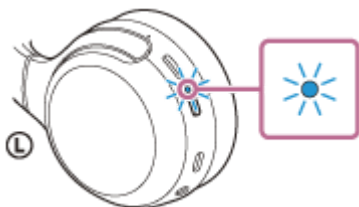
1 Выведите компьютер из спящего режима.

2 Включите гарнитуру.

Нажмите и удерживайте нажатой кнопку  приблизительно в течение 2 секунд.



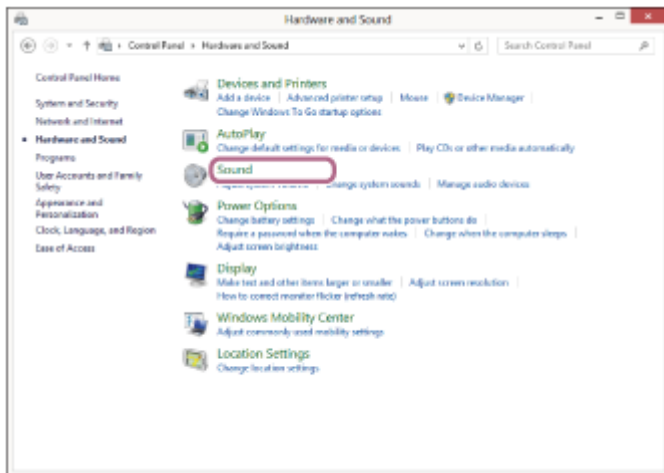
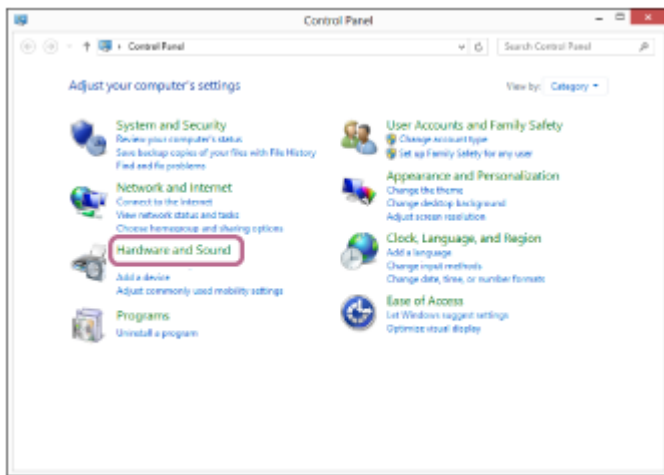
Убедитесь, что после снятия пальца с кнопки индикатор продолжает мигать синим. Вы услышите голосовое уведомление "Power on" (питание включено).



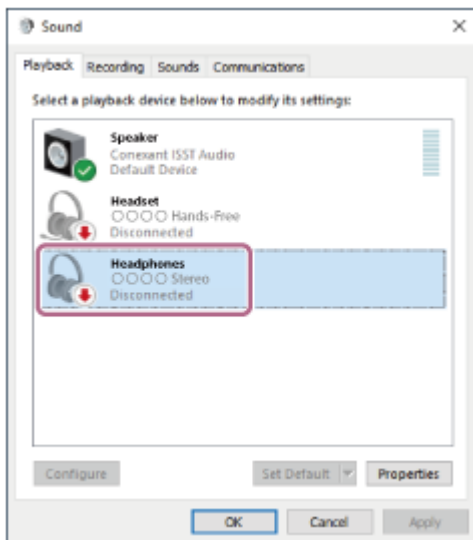
Если включенная гарнитура последний раз автоматически подключалась к последнему подключенному устройству, вы услышите голосовое уведомление "Bluetooth connected" (Bluetooth подключено). Проверьте состояние подключения компьютера и, если подключение не установлено, перейдите к шагу 3.

3 Выберите гарнитуру с помощью компьютера.

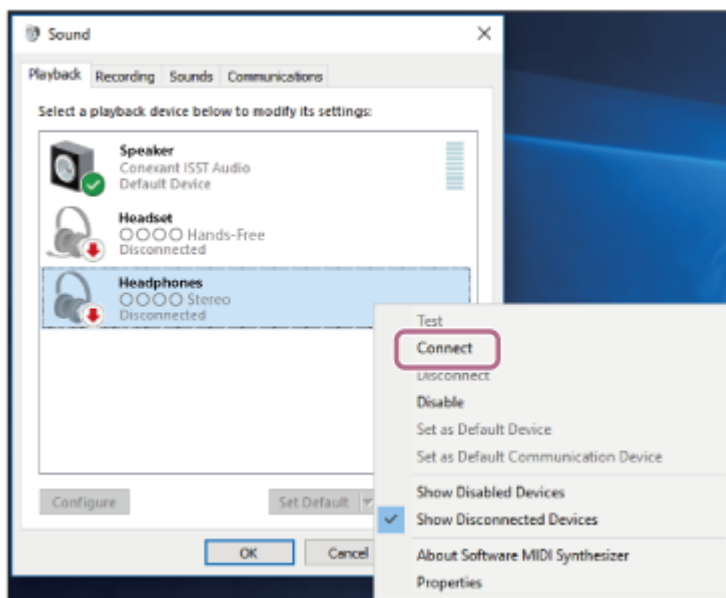
1. Выберите [Desktop] на экране "Пуск".
2. Щелкните правой кнопкой мыши [Start], а затем выберите [Control Panel] во всплывающем меню.
3. Выберите [Hardware and Sound], затем [Sound].



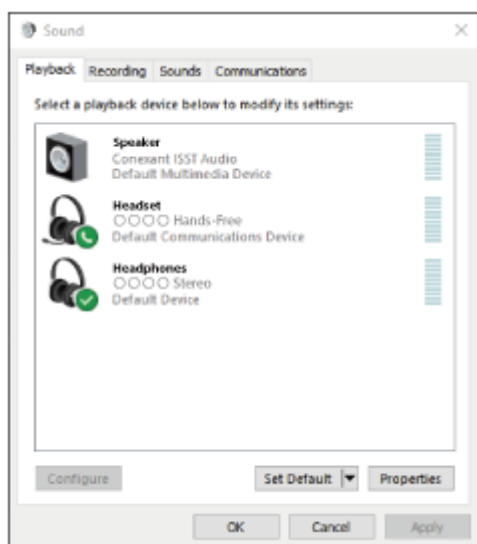
4. Нажмите [WH-XB700] правой кнопкой мыши.
Если [WH-XB700] не отображается на экране [Sound], щелкните правой кнопкой мыши экран [Sound],
затем выберите [Show Disconnected Devices].



5. Выберите [Connect] в отобразившемся меню.



Подключение установлено. Вы услышите голосовое уведомление “Bluetooth connected” (Bluetooth подключено).



Совет

- Указанная выше процедура приводится в качестве примера. Дополнительные сведения см. в инструкции по эксплуатации, прилагаемой к компьютеру.

Примечание

- Во время подключения на подключаемом устройстве будет отображаться [WH-XB700], [LE_WH-XB700] или обе эти надписи. Когда отображаются обе надписи или надпись [WH-XB700], выберите [WH-XB700]; когда отображается надпись [LE_WH-XB700], выберите [LE_WH-XB700].
- Если при воспроизведении музыки наблюдается низкое качество звука, убедитесь, что функция A2DP, поддерживающая подключения для воспроизведения музыки, включена в настройках компьютера. Дополнительные сведения см. в инструкции по эксплуатации, прилагаемой к компьютеру.
- Если последнее подключенное устройство Bluetooth расположено рядом с гарнитурой, гарнитура может подключиться к устройству автоматически просто при включении гарнитуры. В этом случае отключите функцию Bluetooth на устройстве или выключите питание.
- Если вы не можете подключить компьютер к гарнитуре, удалите с компьютера информацию о согласовании с гарнитурой и выполните согласование заново. Для получения информации об операциях на компьютере см. инструкцию по эксплуатации, прилагаемую к компьютеру.

См. также

- [Установка беспроводного соединения с устройствами Bluetooth](#)
- [Согласование и подключение к компьютеру \(Windows 8.1\)](#)
- [Прослушивание музыки с устройства через подключение Bluetooth](#)
- [Отключение соединения Bluetooth \(после использования\)](#)

4-747-579-71(1) Copyright 2019 Sony Corporation

Беспроводная стереофоническая гарнитура
WH-XB700

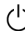
Подключение к согласованному компьютеру (Windows 7)

Перед выполнением этого действия проверьте следующее:

- В зависимости от используемого компьютера, возможно, потребуется включить встроенный адаптер Bluetooth. Если вы не знаете, как включить адаптер Bluetooth, или не уверены, имеется ли на используемом компьютере встроенный адаптер Bluetooth, см. инструкцию по эксплуатации, прилагаемую к компьютеру.

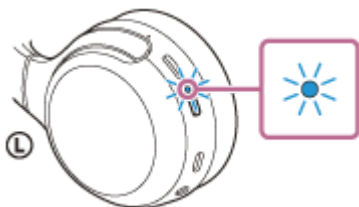
1 Выведите компьютер из спящего режима.

2 Включите гарнитуру.

Нажмите и удерживайте нажатой кнопку  приблизительно в течение 2 секунд.



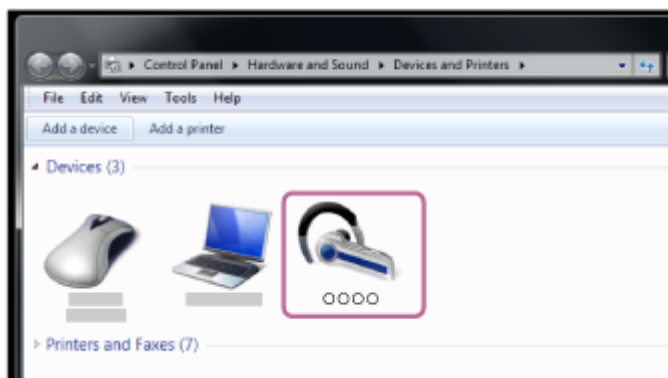
Убедитесь, что после снятия пальца с кнопки индикатор продолжает мигать синим. Вы услышите голосовое уведомление "Power on" (питание включено).



Если включенная гарнитура последний раз автоматически подключалась к последнему подключенному устройству, вы услышите голосовое уведомление "Bluetooth connected" (Bluetooth подключено). Проверьте состояние подключения компьютера и, если подключение не установлено, перейдите к шагу 3.

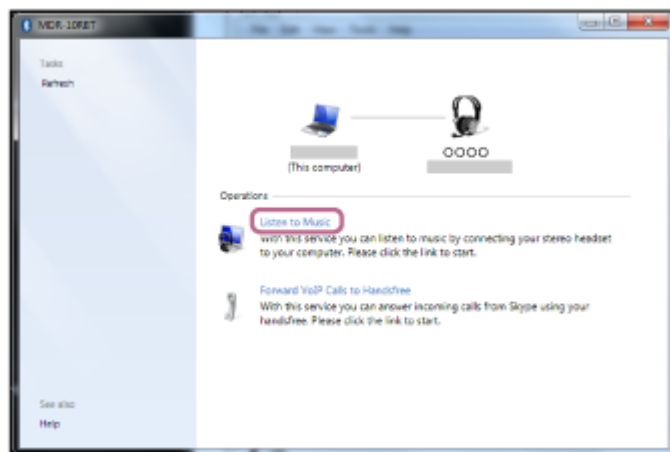
3 Выберите гарнитуру с помощью компьютера.

1. Нажмите кнопку [Start], затем [Devices and Printers].
2. Дважды щелкните [WH-XB700] в разделе [Devices].



Вы услышите голосовое уведомление "Bluetooth connected" (Bluetooth подключено).

3. Нажмите [Listen to Music].



Совет

- Указанная выше процедура приводится в качестве примера. Дополнительные сведения см. в инструкции по эксплуатации, прилагаемой к компьютеру.

Примечание

- Во время подключения на подключаемом устройстве будет отображаться [WH-XB700], [LE_WH-XB700] или обе эти надписи. Когда отображаются обе надписи или надпись [WH-XB700], выберите [WH-XB700]; когда отображается надпись [LE_WH-XB700], выберите [LE_WH-XB700].
- Если при воспроизведении музыки наблюдается низкое качество звука, убедитесь, что функция A2DP, поддерживающая подключения для воспроизведения музыки, включена в настройках компьютера. Дополнительные сведения см. в инструкции по эксплуатации, прилагаемой к компьютеру.
- Если последнее подключенное устройство Bluetooth расположено рядом с гарнитурой, гарнитура может подключиться к устройству автоматически просто при включении гарнитуры. В этом случае отключите функцию Bluetooth на устройстве или выключите питание.
- Если вы не можете подключить компьютер к гарнитуре, удалите с компьютера информацию о согласовании с гарнитурой и выполните согласование заново. Для получения информации об операциях на компьютере см. инструкцию по эксплуатации, прилагаемую к компьютеру.

См. также

- [Установка беспроводного соединения с устройствами Bluetooth](#)
- [Согласование и подключение к компьютеру \(Windows 7\)](#)
- [Прослушивание музыки с устройства через подключение Bluetooth](#)
- [Отключение соединения Bluetooth \(после использования\)](#)


Беспроводная стереофоническая гарнитура
WH-XB700

Подключение к согласованному компьютеру (Mac)

Совместимая версия ОС

macOS (версии 10.10 или более поздней)

Перед выполнением этого действия проверьте следующее:

- В зависимости от используемого компьютера, возможно, потребуется включить встроенный адаптер Bluetooth. Если вы не знаете, как включить адаптер Bluetooth, или не уверены, имеется ли на используемом компьютере встроенный адаптер Bluetooth, см. инструкцию по эксплуатации, прилагаемую к компьютеру.
- Установите динамик компьютера в режим “ВКЛ.”. Если динамик компьютера находится в режиме “ВЫКЛ.” , звук не будет слышен через гарнитуру. Динамик компьютера в режиме “ВКЛ.”



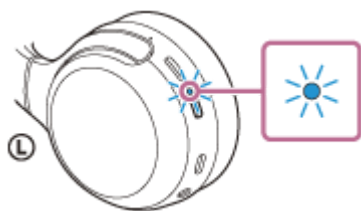
1 Выведите компьютер из спящего режима.

2 Включите гарнитуру.

Нажмите и удерживайте нажатой кнопку  приблизительно в течение 2 секунд.



Убедитесь, что после снятия пальца с кнопки индикатор продолжает мигать синим. Вы услышите голосовое уведомление “Power on” (питание включено).



Если включенная гарнитура последний раз автоматически подключалась к последнему подключенному устройству, вы услышите голосовое уведомление “Bluetooth connected” (Bluetooth подключено). Проверьте состояние подключения компьютера и, если подключение не установлено, перейдите к шагу 3.

3 Выберите гарнитуру с помощью компьютера.

1. Выберите [ (System Preferences)] - [Bluetooth] на панели задач в правом нижнем углу экрана.

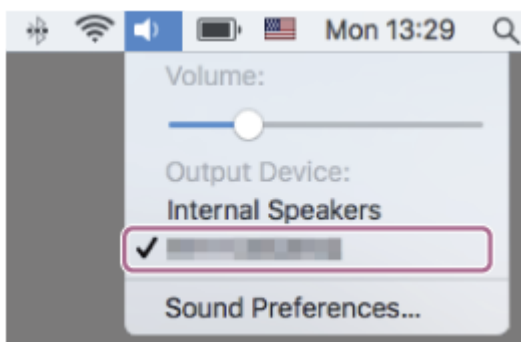


- Нажмите [WH-XB700], удерживая кнопку Control на экране Bluetooth, и выберите [Connect] во всплывающем меню.



- Нажмите значок динамика в верхней правой части экрана и выберите [WH-XB700].

Вы услышите голосовое уведомление “Bluetooth connected” (Bluetooth подключено).
Теперь вы готовы прослушивать музыку на компьютере.



Совет

- Указанная выше процедура приводится в качестве примера. Дополнительные сведения см. в инструкции по эксплуатации, прилагаемой к компьютеру.

Примечание

- Во время подключения на подключаемом устройстве будет отображаться [WH-XB700], [LE_WH-XB700] или обе эти надписи.
Когда отображаются обе надписи или надпись [WH-XB700], выберите [WH-XB700]; когда отображается надпись [LE_WH-XB700], выберите [LE_WH-XB700].

- Если при воспроизведении музыки наблюдается низкое качество звука, убедитесь, что функция A2DP, поддерживающая подключения для воспроизведения музыки, включена в настройках компьютера. Дополнительные сведения см. в инструкции по эксплуатации, прилагаемой к компьютеру.
- Если последнее подключенное устройство Bluetooth расположено рядом с гарнитурой, гарнитура может подключиться к устройству автоматически просто при включении гарнитур. В этом случае отключите функцию Bluetooth на устройстве или выключите питание.
- Если вы не можете подключить компьютер к гарнитуре, удалите с компьютера информацию о согласовании с гарнитурой и выполните согласование заново. Для получения информации об операциях на компьютере см. инструкцию по эксплуатации, прилагаемую к компьютеру.

См. также

- [Установка беспроводного соединения с устройствами Bluetooth](#)
- [Согласование и подключение к компьютеру \(Mac\)](#)
- [Прослушивание музыки с устройства через подключение Bluetooth](#)
- [Отключение соединения Bluetooth \(после использования\)](#)

Беспроводная стереофоническая гарнитура
WH-XB700

Согласование и подключение к другим устройствам Bluetooth


Операция по регистрации устройства, которое вы хотите подключить, называется “согласованием”. Перед тем как использовать какое-либо устройство с гарнитурой впервые, выполните согласование.

Перед началом согласования убедитесь, что соблюдены следующие требования:

- Устройство Bluetooth располагается в пределах 1 м от гарнитуры.
- Батарея гарнитуры имеет достаточный заряд.
- Инструкция по эксплуатации устройства Bluetooth находится под рукой.

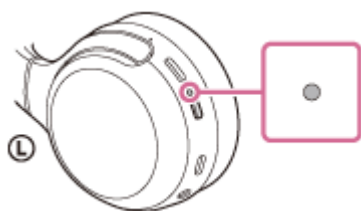
1 Войдите в режим согласования гарнитуры.

Включите гарнитуру при согласовании гарнитуры с устройством в первый раз после покупки или после инициализации гарнитуры (гарнитура не содержит информации согласования). Гарнитура автоматически перейдет в режим согласования.

При согласовании второго устройства и последующих устройств (гарнитура содержит информацию согласования с другими устройствами) нажмите и удерживайте кнопку  приблизительно в течение 7 секунд.



Убедитесь, что индикатор (синий) мигает сериями по два раза. Вы услышите голосовое уведомление “Bluetooth pairing” (согласование Bluetooth).



2 Выполните процедуру согласования на устройстве Bluetooth для поиска гарнитуры.

[WH-XB700] будет отображаться в списке обнаруженных устройств на экране устройства Bluetooth. Если эта индикация не отображается, повторите, начиная с действия 1.

3 Выберите [WH-XB700] на экране устройства Bluetooth для согласования.

Если на дисплее компьютера появляется сообщение о вводе кода доступа (*), введите “0000”.

* Код связи может называться “Код доступа”, “PIN-код” или “Пароль”.

4 Выполните подключение Bluetooth с устройства Bluetooth.

Некоторые устройства подключают гарнитуру по завершении согласования. Вы услышите голосовое уведомление “Bluetooth connected” (Bluetooth подключено).

Совет

- Указанная выше процедура приводится в качестве примера. Дополнительные сведения см. в инструкции по эксплуатации, прилагаемой к устройству Bluetooth.
- Для удаления всей информации о согласовании Bluetooth см. раздел [“Инициализация гарнитуры для восстановления заводских настроек”](#).

Примечание

- Во время регистрации устройства (согласования) на подключаемом устройстве будет отображаться [WH-XB700], [LE_WH-XB700] или обе эти надписи. Когда отображаются обе надписи или надпись [WH-XB700], выберите [WH-XB700]; когда отображается надпись [LE_WH-XB700], выберите [LE_WH-XB700].
- Если согласование не было установлено в течение 5 минут, режим согласования отменяется и гарнитура выключается. В этом случае начните процедуру снова с шага 1.
- Если устройства Bluetooth согласованы, выполнять согласование повторно не требуется, кроме следующих случаев.
 - Информация о согласовании была удалена после ремонта и т. д.
 - Если согласуется 9-е устройство.
Согласование гарнитуры можно выполнить максимум с 8 устройствами. Если новое устройство согласуется после выполнения согласования с 8 устройствами, информация о регистрации устройства, которое согласовывалось ранее всего, будет заменена информацией нового устройства.
 - Если информация о согласовании гарнитуры удалена с устройства Bluetooth.
 - Если гарнитура инициализирована.
Вся информация о согласовании будет удалена. В этом случае удалите информацию о согласовании с гарнитурой с устройства и выполните согласование снова.
- Гарнитуру можно согласовать с несколькими устройствами, но одновременно можно воспроизводить музыку только с 1 согласованного устройства.

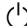
См. также

- [Установка беспроводного соединения с устройствами Bluetooth](#)
- [Подключение к согласованному устройству Bluetooth](#)
- [Прослушивание музыки с устройства через подключение Bluetooth](#)
- [Отключение соединения Bluetooth \(после использования\)](#)
- [Инициализация гарнитуры для восстановления заводских настроек](#)

Беспроводная стереофоническая гарнитура
WH-XB700

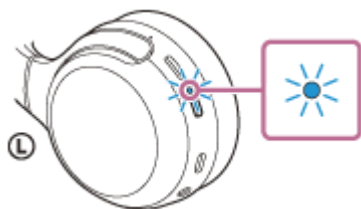
Подключение к согласованному устройству Bluetooth

1 Включите гарнитуру.

Нажмите и удерживайте нажатой кнопку  приблизительно в течение 2 секунд.



Убедитесь, что после снятия пальца с кнопки индикатор продолжает мигать синим. Вы услышите голосовое уведомление "Power on" (питание включено).



Если включенная гарнитура последний раз автоматически подключалась к последнему подключенному устройству, вы услышите голосовое уведомление "Bluetooth connected" (Bluetooth подключено). Проверьте состояние подключения на устройстве Bluetooth. Если подключения нет, перейдите к шагу 2.

2 Выполните подключение Bluetooth с устройства Bluetooth.

См. раздел эксплуатации в инструкции по эксплуатации, прилагаемой к устройству Bluetooth. При подключении вы услышите голосовое уведомление "Bluetooth connected" (Bluetooth подключено).

Совет

- Указанная выше процедура приводится в качестве примера. Дополнительные сведения см. в инструкции по эксплуатации, прилагаемой к устройству Bluetooth.

Примечание

- Во время подключения на подключаемом устройстве будет отображаться [WH-XB700], [LE_WH-XB700] или обе эти надписи. Когда отображаются обе надписи или надпись [WH-XB700], выберите [WH-XB700]; когда отображается надпись [LE_WH-XB700], выберите [LE_WH-XB700].
- Если последнее подключенное устройство Bluetooth расположено рядом с гарнитурой, гарнитура может подключиться к устройству автоматически просто при включении гарнитуры. В этом случае отключите функцию Bluetooth на устройстве или выключите питание.
- Если вы не можете подключить устройство Bluetooth к гарнитуре, удалите с устройства Bluetooth информацию о согласовании с гарнитурой и выполните согласование заново. Для получения информации об операциях на устройстве Bluetooth см. инструкцию по эксплуатации, прилагаемую к вашему устройству.

См. также

- [Установка беспроводного соединения с устройствами Bluetooth](#)
- [Согласование и подключение к другим устройствам Bluetooth](#)
- [Прослушивание музыки с устройства через подключение Bluetooth](#)
- [Отключение соединения Bluetooth \(после использования\)](#)

4-747-579-71(1) Copyright 2019 Sony Corporation

Беспроводная стереофоническая гарнитура
WH-XB700

Подключение гарнитуры к музыкальному плееру и смартфону/мобильному телефону (многоточечное подключение)

Многоточечное подключение — это функция, позволяющая вам подключать к гарнитуре 2 устройства Bluetooth, а затем использовать одно устройство для воспроизведения музыки (подключение A2DP), а другое — для общения (подключение HFP/HSP).

Если вы хотите использовать музыкальный плеер только для воспроизведения музыки, а смартфон — только для общения, используйте многоточечное подключение к гарнитуре для каждого устройства. Подключаемые устройства должны поддерживать функцию Bluetooth.

1 Выполните согласование гарнитуры с музыкальным плеером и смартфоном или мобильным телефоном.

2 Подключите гарнитуру к музыкальному плееру.

Используйте музыкальный плеер для установки подключения Bluetooth к гарнитуре.

3 Подключите гарнитуру к смартфону или мобильному телефону.

Используйте смартфон или мобильный телефон для установки подключения Bluetooth к гарнитуре.

Примечание

- Если смартфон или мобильный телефон ранее был подключен к гарнитуре, то при включении гарнитуры будет автоматически установлено подключение HFP или HSP, а в некоторых случаях будет одновременно установлено подключение A2DP. В этом случае начните подключение с шага 2 после отключения с помощью смартфона или мобильного телефона.
- При использовании Google Ассистента гарнитура не может выполнять многоточечное подключение.
- При использовании Amazon Alexa гарнитура не может выполнять многоточечное подключение.

Беспроводная стереофоническая гарнитура
WH-XB700

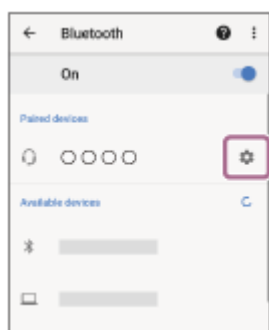
Подключение гарнитуры к 2 смартфонам Android (многоточечное подключение)

Обычно при подключении гарнитуры к смартфону функции воспроизведения музыки и телефонных вызовов подключаются одновременно.

Для выполнения многоточечного подключения с использованием 2 смартфонов для отдельного прослушивания музыки и выполнения телефонных вызовов выполните настройку так, чтобы подключаться только к одной функции при использовании гарнитуры.

- 1 Выполните согласование гарнитуры с обоими смартфонами, соответственно.
- 2 Используйте один из смартфонов для выполнения подключения Bluetooth к гарнитуре.
- 3 На смартфоне, подключенном к гарнитуре, снимите флажок [Call audio] (HFP) или [Media audio] (A2DP).

Пример процедуры: для подключения только с помощью аудио мультимедиа (A2DP)
Коснитесь [Settings] - [Device connection] - [Bluetooth] - значок настройки рядом с [WH-XB700].



На экране [Paired devices] снимите флажок [Call audio].



- 4 Используйте смартфон для разрыва подключения Bluetooth.
 - 5 Используйте другой смартфон для выполнения подключения Bluetooth к гарнитуре.
 - 6 Таким же образом снимите флажок функции, который не сняли в действии 3.
 - 7 Используйте первый смартфон для повторного подключения Bluetooth к гарнитуре.
- Теперь оба смартфона подключены к гарнитуре, каждый только с одной включенной функцией.

Совет

- Указанная выше процедура приводится в качестве примера. Дополнительные сведения см. в инструкции по эксплуатации, прилагаемой к смартфону Android.

Примечание

- При использовании Google Ассистента гарнитура не может выполнять многоточечное подключение.
- При использовании Amazon Alexa гарнитура не может выполнять многоточечное подключение.

Беспроводная стереофоническая гарнитура
WH-XB700

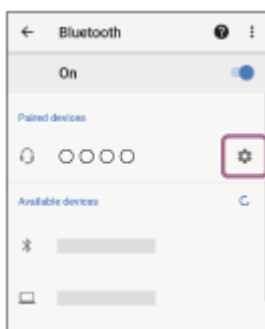
Подключение гарнитуры к смартфону Android и iPhone (многоточечное подключение)

Обычно при подключении гарнитуры к смартфону доступны функции воспроизведения музыки и телефонных вызовов, которые подключаются одновременно.

Для выполнения многоточечного подключения с использованием смартфона Android и iPhone отдельно для прослушивания музыки и телефонных вызовов измените настройки смартфона Android так, чтобы только одна функция была подключена к гарнитуре. Подключите смартфон Android перед тем, как подключать iPhone. Не удастся настроить iPhone на подключение только с одной функцией.

- 1 Выполните согласование гарнитуры со смартфоном Android и iPhone соответственно.
- 2 Используйте смартфон Android для установки подключения Bluetooth к гарнитуре.
- 3 На смартфоне, подключенном к гарнитуре, снимите флажок [Call audio] (HFP) или [Media audio] (A2DP).

Пример процедуры: для подключения только с помощью аудио мультимедиа (A2DP)
Коснитесь [Settings] - [Device connection] - [Bluetooth] - значок настройки рядом с [WH-XB700].



На экране [Paired devices] снимите флажок [Call audio].



- 4 Используйте iPhone для выполнения подключения Bluetooth к гарнитуре.

iPhone подключен с функцией, флажок которой был снят в действии 3.

Совет

- Указанная выше процедура приводится в качестве примера. Дополнительные сведения см. в инструкции по эксплуатации, прилагаемой к смартфону Android.

Примечание

- При подключении смартфона Android с функцией "Call audio" (HFP) оставшийся заряд батареи гарнитуры не будет отображаться правильно на экране iPhone.
- При использовании Google Ассистента гарнитура не может выполнять многоточечное подключение.
- При использовании Amazon Alexa гарнитура не может выполнять многоточечное подключение.

4-747-579-71(1) Copyright 2019 Sony Corporation

Беспроводная стереофоническая гарнитура
WH-XB700

Отключение соединения Bluetooth (после использования)

- 1** Разблокируйте экран устройства Bluetooth, если он заблокирован.
- 2** Чтобы отключить устройство, поддерживающее функцию подключения одним касанием (NFC), снова коснитесь его. Если устройство Bluetooth не поддерживает функцию подключения одним касанием (NFC), отсоедините устройство с помощью его настроек.
При отключении вы услышите голосовое уведомление “Bluetooth disconnected” (Bluetooth отключено).
- 3** Выключите гарнитуру.
Вы услышите голосовое уведомление “Power off” (питание выключено).

Совет

- По окончании воспроизведения музыки подключение Bluetooth может прерваться автоматически в зависимости от устройства Bluetooth.

См. также

- [Отключение смартфона Android одним касанием \(NFC\)](#)
- [Выключение гарнитуры](#)

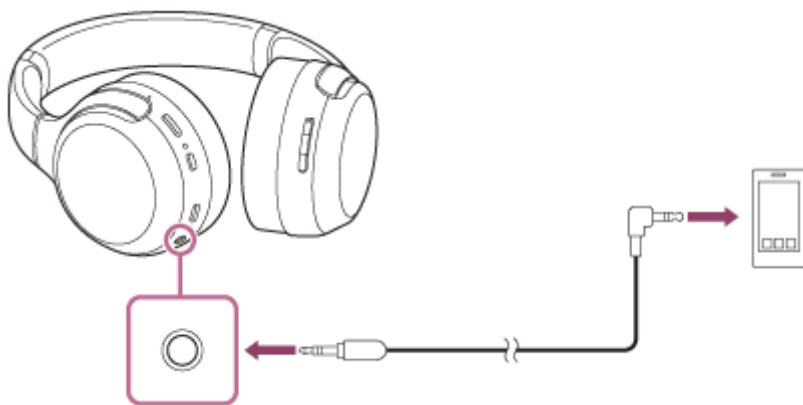
Беспроводная стереофоническая гарнитура
WH-XB700

Использование прилагаемого кабеля наушников

При использовании гарнитуры в местах, где запрещено использовать устройства Bluetooth, например в самолетах, вы можете использовать гарнитуру в качестве обычных проводных наушников, подключив устройство с помощью прилагаемого кабеля наушников.

1 Подключите устройство воспроизведения к входному гнезду для кабеля наушников с помощью прилагаемого кабеля наушников.

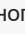
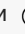
Вставьте Г-образный штекер в подключаемое устройство.



Совет

- Вы можете использовать гарнитуру как обычные проводные наушники, подключив прилагаемый кабель наушников к гарнитуре, даже если батарея разряжена или гарнитура выключена.
- При поступлении входящего вызова звонок будет слышен через гарнитуру. Ответьте на вызов, используя смартфон или мобильный телефон, и говорите с использованием микрофона смартфона. Голос собеседника будет слышен через гарнитуру.
- При отсоединении кабеля наушников от смартфона или мобильного телефона можно разговаривать с помощью микрофона и динамика телефона.

Примечание

- Используйте только прилагаемый кабель наушников.
- Убедитесь в надежной установке штекера.
- При использовании кабеля наушников функцию Bluetooth использовать невозможно.
- Кнопки , +/-,  (воспроизведение/вызов) и CUSTOM не действуют. Регулируйте громкость, управляйте воспроизведением и другими функциями на устройстве воспроизведения.
- При подключении кабеля к включенной гарнитуре она автоматически выключится.

Беспроводная стереофоническая гарнитура
WH-XB700

Прослушивание музыки с устройства через подключение Bluetooth

Если устройство Bluetooth поддерживает следующие профили, вы можете прослушивать музыку и выполнять базовые операции управления устройством Bluetooth с помощью подключения Bluetooth.

- A2DP (Advanced Audio Distribution Profile)
Вы можете прослушивать музыку высокого качества по беспроводной сети.
- AVRCP (Audio Video Remote Control Profile)
Вы можете настроить громкость и др.

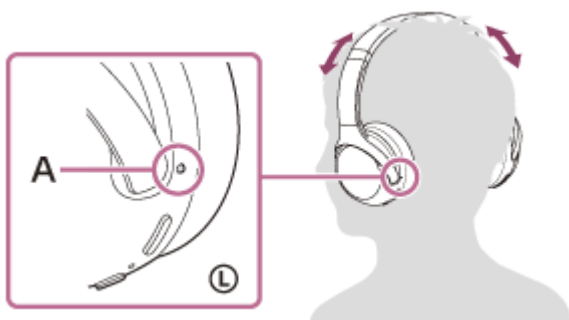
Работа зависит от устройства Bluetooth. См. инструкцию по эксплуатации, прилагаемую к устройству Bluetooth.

1 Выполните подключение гарнитуры к устройству Bluetooth.

2 Наденьте гарнитуру.

Отрегулируйте длину оголовника.

Наденьте гарнитуру на голову с меткой **L** на левом ухе и с меткой **R** на правом ухе. Левое устройство **L** имеет тактильную точку.



A: Тактильная точка

3 Используйте устройство Bluetooth для начала воспроизведения и настройте громкость на средний уровень.

4 Отрегулируйте уровень громкости нажатием кнопки +/- на наушниках.

При установке максимального или минимального значения громкости прозвучит звуковое предупреждение.

Совет

- Гарнитура поддерживает защиту контента SCMS-T. На гарнитуру можно прослушивать музыку и другое аудиосодержимое с таких устройств, как мобильный телефон или портативный телевизор, которые поддерживают защиту контента SCMS-T.
- В зависимости от устройства Bluetooth может потребоваться регулировка громкости или настройка аудиовыхода на подключенном устройстве Bluetooth.
- Громкость гарнитуры во время вызова и во время воспроизведения музыки можно настроить независимо. При изменении громкости вызова громкость воспроизведения музыки не изменяется и наоборот.

Примечание

- При плохих условиях связи устройство Bluetooth может некорректно реагировать на нажатия кнопок на гарнитуре.

См. также

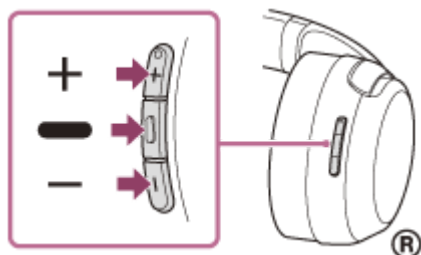
- [Установка беспроводного соединения с устройствами Bluetooth](#)
- [Управление аудиоустройством \(подключение Bluetooth\)](#)

4-747-579-71(1) Copyright 2019 Sony Corporation

Беспроводная стереофоническая гарнитура
WH-XB700

Управление аудиоустройством (подключение Bluetooth)

Если ваше устройство Bluetooth поддерживает функцию управления устройствами (совместимый протокол: AVRCP), доступны следующие операции. Доступные функции зависят от устройства Bluetooth. Рекомендуется обратиться к инструкциям по эксплуатации, прилагаемым к устройству.



Каждая кнопка имеет следующую функцию:

— (воспроизведение)

- Нажмите один раз в режиме паузы для начала воспроизведения.
- Нажмите один раз для паузы во время воспроизведения.
- Быстро нажмите два раза для перехода к началу следующей дорожки. (● ●)
- Быстро нажмите 3 раза для перехода к началу предыдущей дорожки (или текущей дорожки во время воспроизведения). (● ● ●)
- Быстро нажмите дважды и удерживайте после второго нажатия для ускоренной перемотки вперед. (● ●●●)
- Быстро нажмите 3 раза и удерживайте после третьего нажатия для ускоренной перемотки назад. (● ●●●●)

+/-

- Настройте громкость.

Примечание

- При плохих условиях связи устройство Bluetooth может некорректно реагировать на нажатия кнопок на гарнитуре.
- Доступные функции могут различаться в зависимости от подключенного устройства. В некоторых случаях при выполнении описанных выше операций устройство может реагировать иначе или не реагировать совсем.

Беспроводная стереофоническая гарнитура
WH-XB700

Отключение соединения Bluetooth (после использования)

- 1** Разблокируйте экран устройства Bluetooth, если он заблокирован.
- 2** Чтобы отключить устройство, поддерживающее функцию подключения одним касанием (NFC), снова коснитесь его. Если устройство Bluetooth не поддерживает функцию подключения одним касанием (NFC), отсоедините устройство с помощью его настроек.
При отключении вы услышите голосовое уведомление “Bluetooth disconnected” (Bluetooth отключено).
- 3** Выключите гарнитуру.
Вы услышите голосовое уведомление “Power off” (питание выключено).

Совет

- По окончании воспроизведения музыки подключение Bluetooth может прерваться автоматически в зависимости от устройства Bluetooth.

См. также

- [Отключение смартфона Android одним касанием \(NFC\)](#)
- [Выключение гарнитуры](#)

Беспроводная стереофоническая гарнитура
WH-XB700

О режиме качества звучания

Во время воспроизведения с помощью Bluetooth можно выбрать 2 следующих режима качества звука. Изменить параметры и проверить качество звука можно с помощью приложения “Sony | Headphones Connect”.

Приоритет качества звучания: приоритет на качестве звучания (по умолчанию).

Приоритет стабильного соединения: приоритет на стабильном соединении.

- При использовании устройства, совместимого с AAC или aptX, установите режим “Приоритет качества звучания”.
- Если соединение нестабильное и звук прерывается, выберите режим “Приоритет стабильного соединения”.

Примечание

- Время воспроизведения может быть короче, что зависит от качества звучания и условий, в которых используется ваша гарнитура.
- В зависимости от условий окружающей среды в месте использования гарнитуры может возникнуть прерывание звука даже при выборе режима “Приоритет стабильного соединения”.

См. также

- [Возможности приложения “Sony | Headphones Connect”](#)

Беспроводная стереофоническая гарнитура
WH-XB700

Поддерживаемые кодеки

Кодек — это алгоритм кодирования аудио, использующийся при передаче звука через подключение Bluetooth. Гарнитура поддерживает 3 кодека для воспроизведения музыки с помощью подключения A2DP: SBC, AAC и aptX.

- SBC
Это сокращение от Subband Codec — кодек с многополосным кодированием. Это стандартная технология кодирования аудио, используемая устройствами Bluetooth. Все устройства Bluetooth поддерживают SBC.
- AAC
Это сокращение от Advanced Audio Coding. AAC обычно используется устройствами Apple, например iPhone, и обеспечивает более высокое качество звука, чем SBC.
- aptX
Это технология кодирования аудио. aptX используется в некоторых смартфонах Android и обеспечивает более высокое качество звучания, чем SBC.

Если на гарнитуре выбран режим “Приоритет качества звучания”, когда музыка передается с подключенного устройства с использованием одного из указанных выше кодеков, гарнитура автоматически переключается на этот кодек и воспроизводит музыку в этом кодеке.

Однако, в зависимости от устройства, подключенного к гарнитуре, может потребоваться заранее настроить устройство на прослушивание музыки с необходимым кодеком на гарнитуре, даже если устройство поддерживает кодек более высокого качества звука, чем SBC.

См. инструкцию по эксплуатации, прилагаемую к устройству, для получения дополнительной информации о настройке кодека.

См. также

- [О режиме качества звучания](#)

Беспроводная стереофоническая гарнитура
WH-XB700

Ответ на вызов

С помощью функции “Свободные руки” можно выполнять вызовы на смартфоне или мобильном телефоне, поддерживающем профиль Bluetooth HFP (Hands-free Profile) или HSP (Headset Profile), с помощью подключения Bluetooth.

- Если смартфон или мобильный телефон поддерживает HFP и HSP, установите значение HFP.
- Порядок работы может различаться в зависимости от смартфона или мобильного телефона. Обратитесь к инструкции по эксплуатации смартфона или мобильного телефона.
- Поддерживаются только обычные телефонные вызовы. Приложения для телефонных вызовов на смартфонах или персональных компьютерах не поддерживаются.

Сигнал вызова

При поступлении входящего вызова звонок будет слышен через гарнитуру. При этом индикатор (синий) будет быстро мигать.

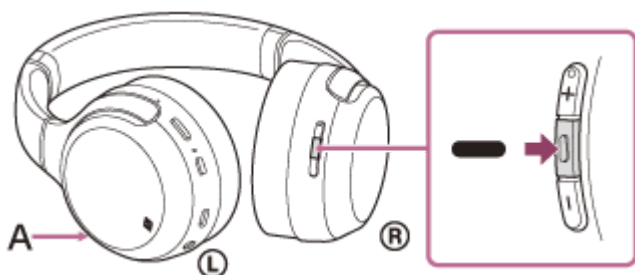
Вы услышите один из следующих сигналов вызова в зависимости от вашего смартфона или мобильного телефона.

- Сигнал звонка, установленный на гарнитуре
- Сигнал звонка, установленный на смартфоне или мобильном телефоне
- Сигнал звонка, установленный на смартфоне или мобильном телефоне только для подключения Bluetooth

1 Подключите гарнитуру к смартфону или мобильному телефону заранее.

2 Когда раздастся сигнал звонка, нажмите кнопку **—** (вызов) на гарнитуре и примите вызов.

При поступлении входящего вызова во время прослушивания музыки воспроизведение приостанавливается и сигнал звонка будет слышен из гарнитуры.



A: микрофон

Сигнал вызова не слышен через гарнитуру

- Возможно, гарнитура не подключена к смартфону или мобильному телефону через HFP или HSP. Проверьте состояние подключения смартфона или мобильного телефона.
- Если воспроизведение не приостанавливается автоматически, используйте гарнитуру для приостановки воспроизведения.


3 Нажимайте кнопку **+** или **-** для регулировки громкости.

При установке максимального или минимального значения громкости прозвучит звуковое предупреждение.

4 Чтобы завершить вызов, еще раз нажмите кнопку **—** (вызов) на гарнитуре.

Если вы принимали вызов во время воспроизведения музыки, воспроизведение будет возобновлено автоматически.

Совет

- Некоторые смартфоны и мобильные телефоны могут иметь приоритет приема вызовов перед гарнитурой по умолчанию. При подключении HFP или HSP переключите вызов на гарнитуру, нажав и удерживая кнопку  (вызов) в течение приблизительно 2 секунд либо используя смартфон или мобильный телефон.
- Громкость вызова можно настроить только во время телефонного разговора.
- Громкость гарнитурой во время вызова и во время воспроизведения музыки можно настроить независимо. При изменении громкости вызова громкость воспроизведения музыки не изменяется и наоборот.

Примечание

- В зависимости от смартфона или мобильного телефона, когда поступает входящий вызов во время прослушивания музыки, воспроизведение может не возобновиться автоматически даже после завершения вызова.
- Используйте смартфон или мобильный телефон на расстоянии не менее 50 см от гарнитурой. Если смартфон или мобильный телефон находится слишком близко к гарнитуре, может быть слышен шум.

См. также

- [Установка беспроводного соединения с устройствами Bluetooth](#)
- [Выполнение вызова](#)
- [Функции для телефонного вызова](#)
- [Возможности приложения "Sony | Headphones Connect"](#)

Беспроводная стереофоническая гарнитура
WH-XB700

Выполнение вызова

С помощью функции “Свободные руки” можно выполнять вызовы на смартфоне или мобильном телефоне, которые поддерживают профиль Bluetooth HFP (Hands-free Profile) или HSP (Headset Profile) с помощью подключения Bluetooth.

- Если смартфон или мобильный телефон поддерживает HFP и HSP, установите значение HFP.
- Порядок работы может различаться в зависимости от смартфона или мобильного телефона. Обратитесь к инструкции по эксплуатации смартфона или мобильного телефона.
- Поддерживаются только обычные телефонные вызовы. Приложения для телефонных вызовов на смартфонах или персональных компьютерах не поддерживаются.

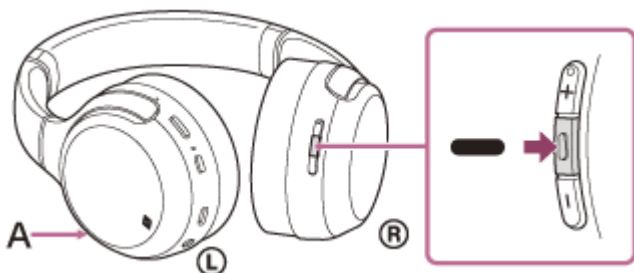
1 Подключите гарнитуру к смартфону или мобильному телефону заранее.

2 Выполните вызов при помощи смартфона или мобильного телефона.

Во время выполнения вызова из гарнитуры слышен тон набора.

Если вызов выполняется во время прослушивания музыки, воспроизведение приостанавливается.

Если через гарнитуру не слышен тон набора, переключите устройство вызова на гарнитуру, используя смартфон или мобильный телефон или нажав и удерживая кнопку **—** (вызов) в течение приблизительно 2 секунд.



A: микрофон

3 Нажимайте кнопку + или - для регулировки громкости.

При установке максимального или минимального значения громкости прозвучит звуковое предупреждение.

4 Чтобы завершить вызов, еще раз нажмите кнопку — (вызов) на гарнитуре.

Если вы сделали вызов во время воспроизведения музыки, воспроизведение будет возобновлено автоматически после завершения вызова.

Совет

- Громкость вызова можно настроить только во время телефонного разговора.
- Громкость гарнитуры во время вызова и во время воспроизведения музыки можно настроить независимо. При изменении громкости вызова громкость воспроизведения музыки не изменяется и наоборот.

Примечание

- Используйте смартфон или мобильный телефон на расстоянии не менее 50 см от гарнитуры. Если смартфон или мобильный телефон находится слишком близко к гарнитуре, может быть слышен шум.

См. также

- [Установка беспроводного соединения с устройствами Bluetooth](#)
- [Ответ на вызов](#)
- [Функции для телефонного вызова](#)

4-747-579-71(1) Copyright 2019 Sony Corporation

Беспроводная стереофоническая гарнитура
WH-XB700

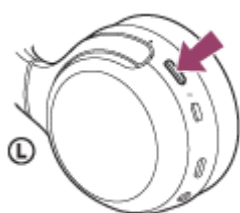
Функции для телефонного вызова

Доступные во время вызова функции могут отличаться в зависимости от профиля, поддерживаемого смартфоном или мобильным телефоном. Кроме того, даже если устройство имеет такой же профиль, функции могут отличаться в зависимости от смартфона или мобильного телефона. Обратитесь к инструкции по эксплуатации смартфона или мобильного телефона.

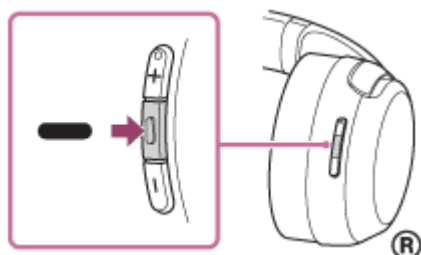
Поддерживаемый профиль: HFP (Hands-free Profile)

Во время режима ожидания/воспроизведения музыки

- Нажмите кнопку CUSTOM, чтобы включить функцию голосового набора смартфона/мобильного телефона (*) или активировать приложение Google app смартфона Android или приложение Siri на устройстве iPhone.



Кроме того, перечисленные выше функции можно запустить или активировать, нажав и удерживая нажатой кнопку **■** (вызов) (в течение приблизительно 2 секунд).



Исходящий вызов

- Нажмите кнопку **■** (вызов) один раз для отмены исходящего вызова.
- Нажмите и удерживайте нажатой кнопку **■** (вызов) в течение приблизительно 2 секунд для переключения устройства вызова между гарнитурой и смартфоном или мобильным телефоном.

Входящий вызов

- Нажмите кнопку **■** (вызов) один раз, чтобы ответить на вызов.
- Нажмите и удерживайте нажатой кнопку **■** (вызов) в течение приблизительно 2 секунд для отказа от ответа на вызов.

Во время вызова

- Нажмите кнопку **■** (вызов) один раз, чтобы завершить вызов.
- Нажмите и удерживайте нажатой кнопку **■** (вызов) в течение приблизительно 2 секунд для переключения устройства вызова между гарнитурой и смартфоном или мобильным телефоном.

Поддерживаемый профиль: HSP (Headset Profile)

Исходящий вызов

- Нажмите кнопку **■** (вызов) один раз для отмены исходящего вызова. (*)

Входящий вызов

- Нажмите кнопку **■** (вызов) один раз, чтобы ответить на вызов.

Во время вызова

- Нажмите кнопку **■** (вызов) один раз, чтобы завершить вызов. (*)

* Некоторые устройства могут не поддерживать эту функцию.

См. также

- [Ответ на вызов](#)
- [Выполнение вызова](#)

4-747-579-71(1) Copyright 2019 Sony Corporation

Беспроводная стереофоническая гарнитура
WH-XB700

Отключение соединения Bluetooth (после использования)

- 1** Разблокируйте экран устройства Bluetooth, если он заблокирован.
- 2** Чтобы отключить устройство, поддерживающее функцию подключения одним касанием (NFC), снова коснитесь его. Если устройство Bluetooth не поддерживает функцию подключения одним касанием (NFC), отсоедините устройство с помощью его настроек.
При отключении вы услышите голосовое уведомление “Bluetooth disconnected” (Bluetooth отключено).
- 3** Выключите гарнитуру.
Вы услышите голосовое уведомление “Power off” (питание выключено).

Совет

- По окончании воспроизведения музыки подключение Bluetooth может прерваться автоматически в зависимости от устройства Bluetooth.

См. также

- [Отключение смартфона Android одним касанием \(NFC\)](#)
- [Выключение гарнитуры](#)

Беспроводная стереофоническая гарнитура
WH-XB700

Использование Google Ассистента

При использовании функции Google Ассистент на смартфоне вы можете говорить в микрофон гарнитуры для управления смартфоном или выполнения поиска.

Совместимые смартфоны

- Смартфоны с версией операционной системы Android 5.0 или более поздней (требуется последняя версия Google app.)
- iPhone/iPod touch (требуется установка приложения Google Ассистент).

1 Если используется смартфон iPhone/iPod touch, откройте приложение Google Ассистент.

Если используется смартфон Android, пропустите этот шаг.

2 Откройте приложение “Sony | Headphones Connect” и настройте кнопку CUSTOM в качестве кнопки Google Ассистента.

При использовании Google Ассистента в первый раз откройте приложение Google Ассистент и нажмите кнопку [Завершите настройку наушников] на Вид разговора, а затем следуйте инструкциям на экране для выполнения исходных настроек для Google Ассистента.

Сведения о приложении “Sony | Headphones Connect” см. по следующему URL-адресу.

http://rd1.sony.net/help/mdr/hpc/h_zz/

3 Нажмите кнопку CUSTOM, чтобы использовать Google Ассистент.

- Нажмите и удерживайте для ввода голосовой команды.
- Нажмите один раз для прослушивания уведомления.
- Нажмите два раза для отмены голосовой команды.

Сведения о Google Ассистент см. на следующем веб-сайте:

<https://assistant.google.com>

Совет

- Проверьте или обновите версию программного обеспечения гарнитуры с помощью приложения “Sony | Headphones Connect”.
- Если Google Ассистент недоступен вследствие, например, отсутствия подключения к сети, раздастся голосовое уведомление “The Google Assistant is not connected” (Google Ассистент не подключен).
- Если кнопка [Завершите настройку наушников] в приложении Google Ассистент не отображается, отключите наушники от настроек Bluetooth смартфона и повторите процесс сопряжения.

Примечание

- Если кнопка CUSTOM настроена как кнопка Google Ассистента в шаге 2, то функцию Amazon Alexa не удастся включить с помощью гарнитуры.
- Google Ассистент может быть недоступен в некоторых странах, регионах или на некоторых языках.

Беспроводная стереофоническая гарнитура
WH-XB700

Использование функции Amazon Alexa

При использовании функции Amazon Alexa на смартфоне вы можете говорить в микрофон гарнитуры для управления смартфоном или выполнения поиска.

Совместимые смартфоны

- Смартфоны с операционной системой Android 5.1 или более поздней версии, а также iOS 10.0 или более поздней версии.
- Требуется установить последнюю версию приложения Amazon Alexa.

- 1 Запустите приложение Amazon Alexa.**
- 2 Запустите приложение “Sony | Headphones Connect” и установите кнопку CUSTOM в качестве кнопки Amazon Alexa.**

Сведения о приложении “Sony | Headphones Connect” см. по следующему URL-адресу:
http://rd1.sony.net/help/mdr/hpc/h_zz/
- 3 Нажмите кнопку CUSTOM для использования функции Amazon Alexa.**
 - Нажмите для ввода голосовой команды.
 - Нажмите один раз для отмены голосовой команды.
 - Если голос не будет слышен, команда будет отменена.

Сведения о функции Amazon Alexa см. на следующем веб-сайте:
<https://www.amazon.com/b?node=16067214011>

Совет

- Проверьте или обновите версию программного обеспечения гарнитуры с помощью приложения “Sony | Headphones Connect”.
- Если функция Amazon Alexa недоступна вследствие, например, отсутствия подключения к сети, раздастся голосовое уведомление “Either your mobile device isn’t connected; or you need to open the Alexa App and try again” (Либо не подключено мобильное устройство, либо требуется открыть приложение Alexa и повторить попытку).

Примечание

- Если кнопка CUSTOM настроена как кнопка Amazon Alexa в шаге 2, то функцию Google Ассистента не удастся включить с помощью гарнитуры.
- Служба Alexa может быть недоступна для некоторых языков и в некоторых странах/регионах. Для получения дополнительной информации посетите веб-сайт www.amazon.com/alexa-availability.

Беспроводная стереофоническая гарнитура
WH-XB700

Использование функции голосового помощника (Google app)

При использовании функции Google app на смартфоне Android вы можете говорить в микрофон гарнитуры для управления смартфоном Android.

1 Выберите настройки помощника и голосового ввода в Google app.

На смартфоне Android выберите [Settings] - [Apps & notifications] - [Advanced] - [Default apps] - [Assist & voice input], и установите для параметра [Assist app] значение Google app.

Указанная выше процедура приводится в качестве примера. Для получения дополнительной информации см. инструкцию по эксплуатации, прилагаемую к смартфону Android.

Примечание. Может потребоваться последняя версия приложения Google.

Для получения дополнительной информации о Google app см. инструкцию по эксплуатации или веб-сайт поддержки смартфона Android или веб-сайт Google Play.

Google app может не активироваться с гарнитуры в зависимости от технических характеристик смартфона Android.

2 Выполните подключение гарнитуры к смартфону Android с помощью подключения Bluetooth.

3 Когда смартфон Android находится в режиме ожидания или воспроизведения музыки, нажмите кнопку CUSTOM для активации Google app.


Функция Google app будет активирована.

4 Отправьте запрос в Google app с помощью микрофона гарнитуры.

Для получения дополнительной информации о приложениях, которые работают с Google app, см. инструкцию по эксплуатации смартфона Android.

Если после активации Google app прошло некоторое время и запросов не получено, голосовая команда будет отменена.

Совет

- Кроме того, функцию Google app можно активировать, нажав и удерживая нажатой кнопку  (вызов) (в течение приблизительно 2 секунд).

Примечание

- Если кнопка CUSTOM настроена как кнопка Google Ассистента, то функция голосового помощника (Google app) будет недоступна.
- Если кнопка CUSTOM настроена как кнопка Amazon Alexa, то функция голосового помощника (Google app) будет недоступна.
- Google app невозможно активировать командой "Ok Google", даже если включена функция "Ok Google" смартфона Android.
- Google app может не активироваться в зависимости от технических характеристик смартфона или версии приложения.
- Google app не работает при подключении к устройству, которое не поддерживает функцию голосового помощника.

Беспроводная стереофоническая гарнитура
WH-XB700

Использование функции голосового помощника (Siri)

При использовании функции Siri на iPhone вы можете говорить в микрофон гарнитуры для управления iPhone.

1 Включите Siri.

На iPhone выберите [Settings] - [Siri & Search], чтобы включить параметры [Press Home for Siri] и [Allow Siri When Locked].

Указанная выше процедура приводится в качестве примера. Для получения дополнительной информации см. инструкцию по эксплуатации, прилагаемую к iPhone.

Примечание. Для получения дополнительной информации о Siri см. инструкцию по эксплуатации или веб-сайт поддержки iPhone.

2 Выполните подключение гарнитуры к iPhone с помощью подключения Bluetooth.

3 Когда iPhone использует подключение Bluetooth и находится в режиме ожидания или воспроизведения музыки, нажмите кнопку CUSTOM для активации Siri.

Siri будет активирована.


4 Отправьте запрос Siri с помощью микрофона гарнитуры.

Для получения дополнительной информации о приложениях, которые работают с Siri, см. инструкцию по эксплуатации iPhone.



5 Для создания другого запроса нажмите кнопку CUSTOM до отключения Siri.

Если после активации Siri прошло некоторое время и запросов не получено, Siri отключится.

Совет


- Siri можно активировать путем нажатия и удерживания кнопки  (вызов) (около 2 секунд).

Примечание

- Если кнопка CUSTOM настроена в качестве кнопки Google Ассистента, не удастся включить Siri с помощью кнопки CUSTOM. В этом случае используйте кнопку  (вызов) для активации Siri.
- Если кнопка CUSTOM настроена в качестве кнопки Amazon Alexa, не удастся включить Siri с помощью кнопки CUSTOM. В этом случае используйте кнопку  (вызов) для активации Siri.
- Siri невозможно активировать командой "Hey Siri", даже если включена функция iPhone "Hey Siri".
- Возможно, Siri не удастся активировать в зависимости от технических характеристик смартфона или версии приложения.
- Siri не работает при подключении к устройству, несовместимому с функцией голосового помощника.

Беспроводная стереофоническая гарнитура
WH-XB700

О настройке кнопки CUSTOM и действии кнопки вызова

Ниже указана взаимосвязь между настройкой функции кнопки CUSTOM и действием при нажатии кнопки  (вызов) (в течение 2 секунд).

Android

Настройка кнопки CUSTOM	Нажатие (в течение 2 секунд) кнопки  (вызов)
Активация Google app (настройка по умолчанию)	Активация Google app
Google Ассистент	Никакого действия
Amazon Alexa	Никакого действия

iPhone

Настройка кнопки CUSTOM	Нажатие (в течение 2 секунд) кнопки  (вызов)
Активация Siri (настройка по умолчанию)	Активация Siri
Google Ассистент	Активация Siri
Amazon Alexa	Активация Siri

Беспроводная стереофоническая гарнитура
WH-XB700

Возможности приложения “Sony | Headphones Connect”

При подключении смартфона (с установленным приложением “Sony | Headphones Connect”) и гарнитуры через функцию Bluetooth можно выполнять следующие действия.

- Осуществлять простое согласование
- Отображать уровень заряда батареи гарнитуры
- Отображать кодек подключения Bluetooth
- Изменять локализацию звука
- Выбирать режим звуковых эффектов (объемный звук (VPT))
- Включать функцию CLEAR BASS
- Переключать режим качества звука путем настройки режима подключения Bluetooth
- Включать функцию DSEE
- Изменять функцию кнопки CUSTOM
- Настраивать громкость
- Воспроизведение музыки/приостановка воспроизведения, быстрая перемотка назад/вперед
- Просматривать состояние подключения и настройки гарнитуры
- Проверять версию программного обеспечения гарнитуры
- Обновлять программное обеспечение гарнитуры
- Изменять язык голосового уведомления
- Включать/выключать голосовое уведомление

Сведения о приложении “Sony | Headphones Connect” см. по следующему URL-адресу.

http://rd1.sony.net/help/mdr/hpc/h_zz/

Совет

- Работа приложения “Sony | Headphones Connect” зависит от аудиоустройства. Технические характеристики приложения и конструкция экрана могут быть изменены без предварительного уведомления.

См. также

- [Установка приложения “Sony | Headphones Connect”](#)
- [Проверка оставшегося заряда батареи](#)
- [О режиме качества звучания](#)
- [Поддерживаемые кодеки](#)

Беспроводная стереофоническая гарнитура
WH-XB700


Установка приложения “Sony | Headphones Connect”

- 1** Загрузите приложение “Sony | Headphones Connect” из Google Play или App Store и установите приложение на смартфон.

Сведения о приложении “Sony | Headphones Connect” см. по следующему URL-адресу.

http://rd1.sony.net/help/mdr/hpc/h_zz/



Sony Headphones Connect 

- 2** После установки запустите приложение “Sony | Headphones Connect”.

См. также

- [Возможности приложения “Sony | Headphones Connect”](#)

Беспроводная стереофоническая гарнитура
WH-XB700

Меры предосторожности

О связи по Bluetooth

- Технология беспроводной связи Bluetooth обеспечивает диапазон действия в радиусе приблизительно 10 м. Максимальное расстояние связи зависит от наличия препятствий (человек, металлические предметы, стена и т. д.) или электромагнитной среды.
- Микроволновое излучение устройства Bluetooth может влиять на работу электронных медицинских приборов. Выключайте это изделие и другие устройства Bluetooth в следующих местах, так как их работа может привести к несчастному случаю:
 - в больницах, возле льготных мест в поездах, в местах, где имеется горючий газ, а также вблизи автоматических дверей или систем пожарной сигнализации.
- Данный продукт излучает радиоволны при использовании в беспроводном режиме. При использовании в беспроводном режиме в самолете следуйте инструкциям бортпроводников в отношении допустимого использования продуктов в беспроводном режиме.
- Из-за особенностей технологии беспроводной связи Bluetooth звук с этого изделия может отставать от звука, воспроизводимого на передающем устройстве. Как следствие, изображение и звук могут быть не синхронизированы при просмотре фильмов или во время игры.
- Это изделие поддерживает функции безопасности, соответствующие требованиям стандарта Bluetooth, для обеспечения защищенного соединения, устанавливаемого с помощью технологии беспроводной связи Bluetooth. Однако существующие настройки безопасности могут быть недостаточными в зависимости от установленных параметров и других факторов. Соблюдайте осторожность, применяя технологию беспроводной связи Bluetooth для обмена данными.
- Корпорация Sony не несет ответственности за убытки или ущерб, понесенные из-за утечки информации во время сеансов связи Bluetooth.
- Связь со всеми устройствами Bluetooth не гарантируется.
 - Устройства Bluetooth, подключенные к этому изделию, должны соответствовать требованиям стандарта Bluetooth, установленного группой Bluetooth SIG, Inc., и их соответствие должно быть сертифицировано.
 - Даже если подключенное устройство соответствует требованиям стандарта Bluetooth, в зависимости от функций или технических характеристик подключение устройства Bluetooth может быть невозможным либо способы управления, интерфейс и функционирование будут отличаться.
 - Если во время разговора вместе с изделием используется телефонная гарнитура, в зависимости от подключенного устройства и среды связи могут возникать помехи.
- В зависимости от подключаемого устройства перед началом обмена данными может пройти некоторое время.

Примечание о статическом электричестве

- Статическое электричество, накапливающееся в теле, может стать причиной покалывания в ушах. Чтобы снизить этот эффект, носите одежду из натуральных материалов, которые препятствуют возникновению статического электричества.

Примечания относительно ношения изделия

- Поскольку наушники плотно прилегают к ушам, то их слишком сильное прижатие, а также быстрое снятие могут привести к повреждению барабанной перепонки. Когда вы надеваете наушники, можете услышать щелчок диафрагмы динамика. Это не является неисправностью.

Прочие примечания

- Не подвергайте изделие сильным ударам.

- Используя изделие в качестве проводных наушников, подключайте только кабель наушников из комплекта поставки. Убедитесь, что кабель наушников надежно вставлен.
- Функция Bluetooth может не работать с мобильным телефоном в зависимости от условий передачи сигнала и окружающей среды.
- Не располагайте тяжелые предметы на этом изделии и не подвергайте его давлению в течение длительного времени, в том числе при хранении. Это может привести к его деформации.
- Если вы испытываете дискомфорт во время эксплуатации изделия, немедленно прекратите его использование.
- Длительное использование и хранение амбушюр может привести к их повреждению или ухудшению качества.
- Устройство не является водонепроницаемым. Попадание в устройство воды или посторонних предметов может привести к пожару или поражению электрическим током. При попадании в устройство воды или посторонних предметов немедленно прекратите его использование и обратитесь к ближайшему дилеру компании Sony. В частности, соблюдайте осторожность в следующих случаях.
 - При использовании устройства рядом с раковиной и т.д.
Соблюдайте осторожность, чтобы не уронить наушники в раковину или другую емкость с водой.
 - При использовании устройства под дождем или снегом или во влажных местах
 - При использовании устройства в потном состоянии
Если коснуться устройства мокрыми руками или положить его в карман влажной одежды, то оно может намочиться.

Очистка изделия

- Если поверхность изделия загрязнилась, протрите ее мягкой сухой тканью. Если изделие очень грязное, смочите ткань слабым раствором нейтрального моющего средства и тщательно отожмите, прежде чем вытирать изделие. Не используйте растворители, такие как разбавитель, бензол или спирт, так как они могут повредить поверхность изделия.

Беспроводная стереофоническая гарнитура
WH-XB700

Товарные знаки

- Windows является зарегистрированным товарным знаком или товарным знаком Microsoft Corporation в США и/или других странах.
- iPhone, iPod touch, macOS, Mac и Siri являются товарными знаками Apple Inc., зарегистрированными в США и других странах.
- App Store является знаком обслуживания Apple Inc., зарегистрированным в США и других странах.
- iOS является товарным знаком или зарегистрированным товарным знаком Cisco в США и других странах и используется по лицензии.
- Google, Android и Google Play являются товарными знаками Google LLC.
- Amazon, Alexa и все связанные с ними логотипы являются товарными знаками компании Amazon.com, Inc. или ее аффилированных лиц.
- Словесный знак и логотипы Bluetooth® являются зарегистрированными товарными знаками Bluetooth SIG, Inc.; использование этих знаков корпорацией Sony Corporation производится по условиям лицензионного соглашения.
- N-Mark является товарным знаком или зарегистрированным товарным знаком NFC Forum, Inc. в США и других странах.
- Qualcomm aptX является продуктом Qualcomm Technologies, Inc. и/или филиалов этой компании. Qualcomm является товарным знаком Qualcomm Incorporated, зарегистрированным в США и других странах. aptX является товарным знаком Qualcomm Technologies International, Ltd., зарегистрированным в США и других странах.
- USB Type-C™ и USB-C™ являются товарными знаками USB Implementers Forum.
- "DSEE" является товарным знаком Sony Corporation.

Другие товарные знаки и торговые наименования являются собственностью их соответствующих владельцев.

Беспроводная стереофоническая гарнитура
WH-XB700

Веб-сайты поддержки пользователей

Для клиентов в США, Канаде и Латинской Америке:

<https://www.sony.com/am/support>

Для клиентов в странах Европы:

<https://www.sony.eu/support>

Для клиентов в Китае:

<https://service.sony.com.cn>

Для клиентов в других странах/регионах:

<https://www.sony-asia.com/support>

Беспроводная стереофоническая гарнитура
WH-XB700

Что мне делать, чтобы устранить неисправность?

Если гарнитура не работает, как ожидается, попробуйте выполнить следующие действия для устранения проблемы.

- Найдите признаки проблемы в данном справочном руководстве и попробуйте использовать указанные действия для устранения неисправности.
- Зарядите гарнитуру.
Возможно, удастся устранить некоторые неполадки с помощью зарядки батареи гарнитуры.
- Сбросьте гарнитуру на настройки по умолчанию.
- Инициализируйте гарнитуру.
Данное действие сбрасывает настройки громкости и т. п. и удаляет всю информацию о согласовании.

- Посмотрите информацию о проблеме на веб-сайте поддержки клиентов.

Если вышеуказанные операции не срабатывают, обратитесь к ближайшему дилеру компании Sony.

См. также

- [Зарядка гарнитуры](#)
- [Веб-сайты поддержки пользователей](#)
- [Возврат гарнитуры в исходное состояние](#)
- [Инициализация гарнитуры для восстановления заводских настроек](#)

Беспроводная стереофоническая гарнитура
WH-XB700

Не удается включить гарнитуру.

- Убедитесь, что батарея полностью заряжена.
 - Гарнитуру нельзя включить во время зарядки батареи. Отключите кабель USB Type-C и включите гарнитуру.
 - Вы не сможете включить гарнитуру, если кабель наушников подключен к входному гнезду для кабеля наушников. Отключите кабель наушников перед включением гарнитуры.
-

См. также

- [Зарядка гарнитуры](#)
- [Проверка оставшегося заряда батареи](#)
- [Использование прилагаемого кабеля наушников](#)

Беспроводная стереофоническая гарнитура
WH-XB700

Невозможно выполнить зарядку.

- Всегда используйте прилагаемый кабель USB Type-C.
 - Убедитесь, что кабель USB Type-C надежно подключен к гарнитуре и USB-адаптеру переменного тока или компьютеру.
 - Убедитесь, что USB-адаптер переменного тока надежно подключен к розетке переменного тока.
 - Убедитесь, что компьютер включен.
 - Убедитесь, что компьютер не находится в режиме ожидания, сна или гибернации.
 - При использовании Windows 8.1 выполните обновление с помощью Windows Update.
-

См. также

- [Зарядка гарнитуры](#)

Беспроводная стереофоническая гарнитура
WH-XB700

Очень большое время зарядки.

- Убедитесь, что гарнитура и компьютер подключены непосредственно, а не через USB-концентратор.
 - Убедитесь, что используется кабель USB Type-C, входящий в комплект поставки.
-

См. также

- [Зарядка гарнитуры](#)

Беспроводная стереофоническая гарнитура
WH-XB700

Гарнитуру невозможно зарядить даже при подключении гарнитуры к компьютеру.

- Убедитесь, что кабель USB Type-C надежно подключен к порту USB компьютера.
- Убедитесь, что гарнитура и компьютер подключены непосредственно, а не через USB-концентратор.
- Возможно, существует проблема с портом USB подключенного компьютера. Попробуйте подключиться к другому порту USB компьютера, если есть доступный.
- Попробуйте еще раз выполнить процедуру подключения USB при возникновении проблем, отличных от указанных выше.

Беспроводная стереофоническая гарнитура
WH-XB700

Оставшийся заряд батареи гарнитуры не отображается на экране смартфона.

- Оставшийся заряд батареи может отображаться только на устройствах iOS (включая iPhone/iPod touch), которые поддерживают HFP (Hands-free Profile), а также на смартфоне Android (с ОС 8.1 или более поздних версий).
- Убедитесь, что смартфон подключен с помощью HFP (Hands-free Profile). В противном случае оставшийся заряд батареи не будет отображаться правильно.

См. также

- [Проверка оставшегося заряда батареи](#)

Беспроводная стереофоническая гарнитура
WH-XB700

Нет звука

- Убедитесь, что гарнитура и подключенное устройство Bluetooth (например, смартфон) включены.
 - Убедитесь, что гарнитура и передающее устройство Bluetooth подключены с помощью Bluetooth A2DP.
 - Увеличьте громкость, если ее уровень низкий.
 - Убедитесь, что подключенное устройство выполняет воспроизведение.
 - При подключении гарнитуры к компьютеру, убедитесь, что установлена настройка аудиовыхода компьютера для устройства Bluetooth.
 - Еще раз выполните согласование гарнитуры и устройства Bluetooth.
 - Убедитесь, что кабель наушников подключен правильно.
-

См. также

- [Установка беспроводного соединения с устройствами Bluetooth](#)
- [Использование прилагаемого кабеля наушников](#)
- [Прослушивание музыки с устройства через подключение Bluetooth](#)

Беспроводная стереофоническая гарнитура
WH-XB700


Низкая громкость звука

- Увеличьте громкость гарнитуры и подключенного устройства.
- Подключите устройство Bluetooth к гарнитуре еще раз.

Беспроводная стереофоническая гарнитура
WH-XB700

Низкое качество звука

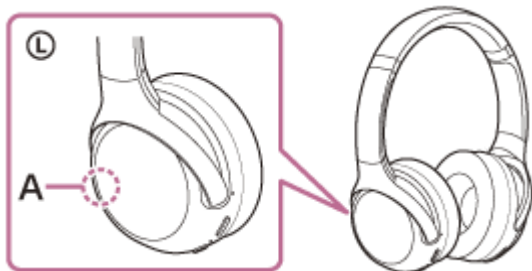
- Уменьшите громкость подключенного устройства, если она слишком высокая.
- Располагайте гарнитуру на расстоянии от микроволновых печей, устройств Wi-Fi и т. д.
- Поднесите гарнитуру ближе к устройству Bluetooth. Удалите все препятствия, мешающие прохождению сигнала между гарнитурой и устройством Bluetooth.
- Переместите гарнитуру подальше от телевизора.
- Переключите подключение Bluetooth на A2DP с помощью устройства Bluetooth, если установлено HFP или HSP.
- Если подключить к гарнитуре устройство со встроенным радиоприемником или тюнером, возможно, не будут приниматься трансляции или снизится чувствительность. Переместите гарнитуру подальше от подключенного устройства и повторите попытку.
- Если ранее гарнитура подключалась к устройству Bluetooth, возможно, при включении гарнитура установит только подключение HFP/HSP Bluetooth. Используйте устройство Bluetooth, чтобы выполнить подключение A2DP Bluetooth.
- При прослушивании музыки с компьютера через гарнитуру качество звука может быть плохим (например, может быть не слышно голос поющего и т.д.) в течение первых нескольких секунд после установки соединения.

Это обусловлено техническими характеристиками компьютера (приоритет стабильного соединения в начале передачи данных, а затем переключение на приоритет качества звука через несколько секунд), что не является неисправностью гарнитуры. Если качество звука не улучшится спустя несколько секунд, один раз нажмите на гарнитуре кнопку  (воспроизведение) во время воспроизведения. Можно также использовать компьютер для установки подключения A2DP. Для получения информации об операциях на устройстве Bluetooth см. инструкцию по эксплуатации, прилагаемую к вашему устройству.

Беспроводная стереофоническая гарнитура
WH-XB700

Часто возникают пропуски звука.

- Установите для гарнитуры режим “Приоритет стабильного соединения”. Для получения дополнительной информации см. раздел “[О режиме качества звучания](#)”.
- Удалите все препятствия между антенной подключаемого устройства Bluetooth и встроенной антенной гарнитуры. Антенна гарнитуры встроена в детали, показанные пунктирной линией далее.




A: Расположение встроенной антенны

- При следующих условиях возможно отключение связи Bluetooth, а также возникновение помех или пропадание звука.
 - Между гарнитурой и устройством Bluetooth находится тело человека
Направьте устройство Bluetooth в ту же сторону, что и антенну гарнитуры, чтобы улучшить связь Bluetooth.
 - Между гарнитурой и устройством Bluetooth находится препятствие, например металлический предмет или стена.
 - В местах с беспроводной локальной сетью, где используются микроволновые печи, создаются электромагнитные поля и др.
- Ситуацию можно улучшить, изменив настройки качества беспроводного воспроизведения или исправив режим беспроводного воспроизведения на SBC на передающем устройстве. Для получения дополнительной информации см. инструкцию по эксплуатации, прилагаемую к передающему устройству.
- Поскольку устройства Bluetooth и Wi-Fi (IEEE802.11b/g/n) используют один диапазон частот (2,4 ГГц), могут возникать микроволновые помехи, приводящие к шуму, пропаданию аудио или отключению связи при использовании данной гарнитуры рядом с устройством Wi-Fi. В этом случае выполните следующие действия.
 - Используйте данную гарнитуру на расстоянии не менее 10 м от устройства Wi-Fi.
 - Если данная гарнитура используется на расстоянии менее 10 м от устройства Wi-Fi, выключите устройство Wi-Fi.
 - Используйте данную гарнитуру и устройство Bluetooth как можно ближе друг к другу.
- Если вы слушаете музыку с помощью смартфона, ситуацию можно исправить, закрыв ненужные приложения или перезапустив смартфон.

Беспроводная стереофоническая гарнитура
WH-XB700

Невозможно выполнить связывание.

- Расположите гарнитуру и устройство Bluetooth на расстоянии 1 м друг от друга.
 - Гарнитура автоматически переходит в режим согласования, если оно выполняется впервые после покупки, инициализации или ремонта устройства. Для согласования второго и последующих устройств нажмите и удерживайте кнопку  гарнитуры в течение 7 секунд или более для входа в режим согласования.
 - Если устройство согласовывается с гарнитурой повторно после ее инициализации или ремонта, согласование устройства может не удалиться, если на устройстве сохранилась информация о согласовании с гарнитурой (iPhone или другое устройство). В этом случае удалите информацию о согласовании с гарнитурой с устройства и выполните согласование снова.
-

См. также

- [Об индикаторе](#)
- [Установка беспроводного соединения с устройствами Bluetooth](#)
- [Инициализация гарнитуры для восстановления заводских настроек](#)

Беспроводная стереофоническая гарнитура
WH-XB700

Соединение в одно касание (NFC) не работает.

- Держите смартфон ближе к метке N на гарнитуре, пока смартфон не отреагирует. Если смартфон не срабатывает, медленно перемещайте его в разных направлениях.
- Убедитесь, что на смартфоне включена функция NFC.
- Если смартфон находится в чехле, снимите чехол.
- Чувствительность приема NFC зависит от смартфона. Если постоянно происходит сбой подключения, подключите/отключите соединение с помощью смартфона.
- Вы не сможете установить подключение в одно касание (NFC) во время зарядки батареи, потому что гарнитура не может быть включена. Завершите зарядку перед установкой подключения в одно касание (NFC).
- Вы не сможете установить подключение в одно касание (NFC), если кабель наушников подключен к входному гнезду для кабеля наушников. Отключите кабель наушников перед установкой подключения в одно касание (NFC).
- Убедитесь, что подключаемое устройство поддерживает функцию NFC.
- Убедитесь, что на смартфоне включена функция Bluetooth.

См. также

- [Подключение одним касанием \(NFC\) к смартфону Android](#)

Беспроводная стереофоническая гарнитура
WH-XB700

Не удается выполнить подключение Bluetooth.

- Убедитесь, что гарнитура включена.
 - Убедитесь, что устройство Bluetooth включено и функция Bluetooth активна.
 - Если гарнитура автоматически подключается к последнему подключенному устройству Bluetooth, вам может не удастся подключить гарнитуру к другим устройствам с помощью функции Bluetooth. В этом случае используйте последнее подключенное устройство Bluetooth и отключите подключение Bluetooth.
 - Устройство Bluetooth находится в спящем режиме. Отключите спящий режим.
 - Подключение Bluetooth было завершено. Снова выполните подключение Bluetooth.
 - Если информация о согласовании гарнитуры была удалена с устройства Bluetooth, выполните согласование гарнитуры с устройством заново.
-

См. также

- [Об индикаторе](#)
- [Установка беспроводного соединения с устройствами Bluetooth](#)

Беспроводная стереофоническая гарнитура
WH-XB700

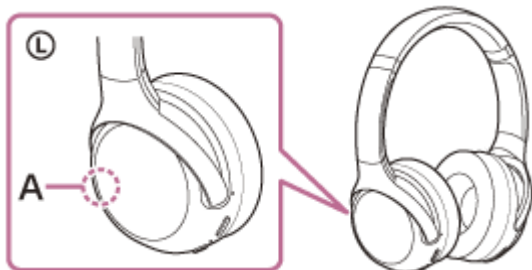
Искажение звука

- Располагайте гарнитуру на расстоянии от микроволновых печей, устройств Wi-Fi и т. д.

Беспроводная стереофоническая гарнитура
WH-XB700

Малая дальность действия беспроводной связи по технологии Bluetooth или пропуска звука.

- Установите для гарнитуры режим “Приоритет стабильного соединения”. Для получения дополнительной информации см. раздел “[О режиме качества звучания](#)”.
- Удалите все препятствия между антенной подключаемого устройства Bluetooth и встроенной антенной гарнитуры. Антенна гарнитуры встроена в детали, показанные пунктирной линией далее.



A: Расположение встроенной антенны

- При следующих условиях возможно отключение связи Bluetooth, а также возникновение помех или пропадание звука.
 - Между гарнитурой и устройством Bluetooth находится тело человека
Направьте устройство Bluetooth в ту же сторону, что и антенну гарнитуры, чтобы улучшить связь Bluetooth.
 - Между гарнитурой и устройством Bluetooth находится препятствие, например металлический предмет или стена.
 - В местах с беспроводной локальной сетью, где используются микроволновые печи, создаются электромагнитные поля и др.
- Ситуацию можно улучшить, изменив настройки качества беспроводного воспроизведения или исправив режим беспроводного воспроизведения на SBC на передающем устройстве. Для получения дополнительной информации см. инструкцию по эксплуатации, прилагаемую к передающему устройству.
- Поскольку устройства Bluetooth и Wi-Fi (IEEE802.11b/g/n) используют один диапазон частот (2,4 ГГц), могут возникать микроволновые помехи, приводящие к шуму, пропаданию аудио или отключению связи при использовании данной гарнитуры рядом с устройством Wi-Fi. В этом случае выполните следующие действия.
 - Используйте данную гарнитуру на расстоянии не менее 10 м от устройства Wi-Fi.
 - Если данная гарнитура используется на расстоянии менее 10 м от устройства Wi-Fi, выключите устройство Wi-Fi.
 - Используйте данную гарнитуру и устройство Bluetooth как можно ближе друг к другу.
- Если вы слушаете музыку с помощью смартфона, ситуацию можно исправить, закрыв ненужные приложения или перезапустив смартфон.

См. также

- [О режиме качества звучания](#)

Беспроводная стереофоническая гарнитура
WH-XB700

Гарнитура не работает нормально.

- Сбросьте гарнитуру на настройки по умолчанию. Эта операция не приведет к удалению информации о согласовании.
 - Если гарнитура не работает должным образом даже после сброса, выполните инициализацию гарнитуры.
-

См. также

- [Возврат гарнитуры в исходное состояние](#)
- [Инициализация гарнитуры для восстановления заводских настроек](#)

Беспроводная стереофоническая гарнитура
WH-XB700

Не слышно абонента во время вызова.

- Убедитесь, что гарнитура и подключенное устройство (например, смартфон) включены.
 - Увеличьте громкость подключенного устройства и громкость гарнитуры, если она недостаточная.
 - Проверьте настройки аудио на устройстве Bluetooth и убедитесь, что звук выводится на гарнитуру во время вызова.
 - Используйте устройство Bluetooth, чтобы установить подключение снова. Выберите HFP или HSP в качестве профиля.
 - При прослушивании музыки с помощью гарнитуры остановите воспроизведение и нажмите кнопку **■** (вызов) для ответа на входящий вызов.
-

См. также

- [Установка беспроводного соединения с устройствами Bluetooth](#)
- [Ответ на вызов](#)
- [Выполнение вызова](#)

Беспроводная стереофоническая гарнитура
WH-XB700


Низкая громкость речи вызывающего абонента

- Увеличьте громкость гарнитуры и подключенного устройства.

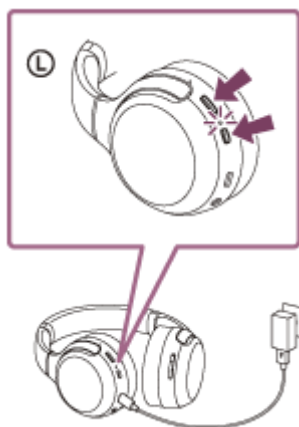
4-747-579-71(1) Copyright 2019 Sony Corporation

Беспроводная стереофоническая гарнитура
WH-XB700

Возврат гарнитуры в исходное состояние

Если гарнитуру не удается включить или ее невозможно использовать даже после включения, нажмите кнопку  и кнопку CUSTOM одновременно во время зарядки. Будет выполнен сброс гарнитуры. Информация о регистрации (согласовании) устройства не удалена.

Для зарядки гарнитуры после сброса отключите и заново подключите кабель USB Type-C.





Если гарнитура не работает должным образом даже после сброса, выполните инициализацию гарнитуры для восстановления заводских настроек.




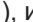
См. также

- [Инициализация гарнитуры для восстановления заводских настроек](#)

Беспроводная стереофоническая гарнитура
WH-XB700

Инициализация гарнитуры для восстановления заводских настроек

Если гарнитура не работает должным образом даже после сброса, выполните инициализацию гарнитуры. Выключите гарнитуру, когда кабель USB Type-C отключен, а затем нажмите и удерживайте кнопку  и кнопку  (воспроизведение/вызов) одновременно в течение 7 секунд или дольше.

Индикатор (синий) мигнет 4 раза (   ) , и гарнитура будет инициализирована. Данное действие сбрасывает настройки громкости и т. п. и удаляет всю информацию о согласовании. В этом случае удалите информацию о согласовании с гарнитурой с устройства и выполните согласование снова.

Если гарнитура не работает должным образом даже после инициализации, обратитесь к ближайшему дилеру компании Sony.

Примечание

- Если вы обновили программное обеспечение после покупки гарнитуры, то даже после инициализации гарнитуры программное обеспечение остается обновленным.
- Даже при инициализации гарнитуры после изменения языка голосового уведомления язык не будет изменен.