

**SAMSUNG**  
**SMART Signage TV**  
 RM40D RM48D

**RUS** Устройство можно использовать в качестве телевизора, а также вывески (рекламного носителя) с применением программы **Создатель контента**, устанавливаемой на компьютере.  
 \* Гарантия не действует в случае поломки из-за превышения максимального допустимого длительности использования в течение дня, составляющей 16 часов.

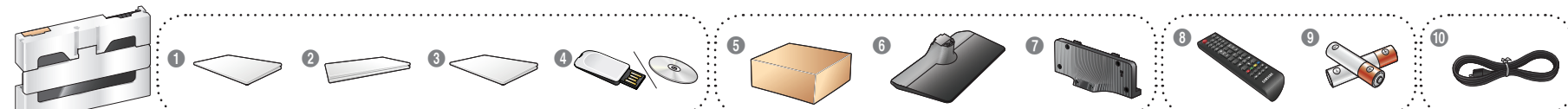
**UKR** Комп'ютерем **Content Creator** багдарламасы арқылы өнімді теледидар ретінде және идентификациялық жижік (жарнамалық тасушы) ретінде пайдалануға болады.  
 \* Усынылған күніне 16 сағат пайдалану ең үлкен сағат санынан асқандықтан бұзылған жағдайда, кепілдік күшін жоқтайды.

**UKR** За допомогою комп'ютерної програми **Content Creator** цей вибір можна використовувати і як телевізор, і як пристрій для відображення реклами.  
 \* Гарантія може бути анульована у разі, якщо трапляться проступові перевищення виснодік перевищення максимальної рекомендованої тривалості денного використання: 16 годин.

The terms HDMI and HDMI High-Definition Multimedia Interface, and the HDMI Logo are trademarks or registered trademarks of HDMI Licensing LLC in the United States and other countries.



**Step1 Распаковка** **KAZ** Ашу **UKR** Розпакування



- RUS** Следующие изображения приведены только для справки. Реальные ситуации могут отличаться от изображенных. Компоненты могут отличаться в зависимости от страны и модели. Храните коробки в сухом месте, чтобы не можно было использовать при перевозке устройств в будущем.  
 \* Убедитесь, что комплект поставки полный. При отсутствии каких-либо компонентов свяжитесь с поставщиком, у которого было приобретено устройство.  
 \* Возможность использования мини-комплекта для крепления на стену зависит от модели.
- KAZ** Келесі суреттер тек анықтама ретінде берілген. Нақты жағдайлар суретте көрсетілген жағдайлардан өзгеше болуы мүмкін. Бөлшектер ел мен үлі туріне байланысты өзгеруі мүмкін. Қоратпы құрғақ, жерде сақтағын, оны болашақта пайдалануға болады.  
 \* Жинақтан ешқандай компонент жоғалмағанын тексеріңіз. Егер компонент бөлшектердің бірі жоқ болса, құрылыны сатып алған сатушыға хабарласыңыз.  
 \* Үлі түріне қарай қабырға орнату үшін жинақна қолдау көрсетеуі мүмкін.
- UKR** Наступні малюнки мають лише довідковий характер. Реальні ситуації можуть відрізнятися від зображеного на малюнках. Комплектация пристрою може відрізнятися залежно від країни та моделі. Зберігайте ящики у сухому місці, щоб у майбутньому його можна було використувати для транспортування виробу.  
 \* Переконайтеся, що в упаковці навіви всі необхідні компоненти з комплекту. Якщо якогось елементів бракуватиме, зверніться до продавця виробу.  
 \* Деякі моделі не передбачають підтримку міні-комплекту настінного кріплення.

- |   |  |   |
|---|--|---|
| <b>RUS</b><br>1 Крайнее руководство по установке<br>2 Гарантийный талон (Недоступно в некоторых регионах)<br>3 Брошюра с информацией о стандартах соответствия требованиям<br>4 Руководство пользователя / MagicInfo Express Создатель контента (на USB или DVD)<br>5 Мини-комплект для настенного крепления (дополнительно)<br>6 Основные элементы для поставки<br>7 Ворот подставки<br>8 Пульт дистанционного управления<br>9 Аккумуляторные батареи (Недоступно в некоторых регионах)<br>10 Кабель питания | <b>KAZ</b><br>1 Жылдам орнату нұсқаулығы<br>2 Кепілдік қарғасы<br>3 Анықтамалық нұсқаулық / MagicInfo Express Content Creator (USB немесе DVD)<br>4 Шағын қабырғаға бекіту жиынтығы (қосымша)<br>5 Тіреуіш негізі<br>6 Тіреуіш мойны<br>7 Қышқандан басқару пульті<br>8 Батареялар (Кейбір жерлерде қол жетімді емес)<br>9 Қуат кабелі | <b>UKR</b><br>1 Короткий посібник зі встановлення<br>2 Гарантійний талон (Доступно не в усіх регіонах)<br>3 Посібник з регулювання виваг<br>4 Посібник користувача / MagicInfo Express Content Creator (на USB або DVD)<br>5 Міні-комплект настінного кріплення (доповнює)<br>6 Основа стійки<br>7 Кріплення стійки<br>8 Пульт дистанційного керування<br>9 Батареї (Доступно не в усіх регіонах)<br>10 Кабель живлення |
|---|--|---|

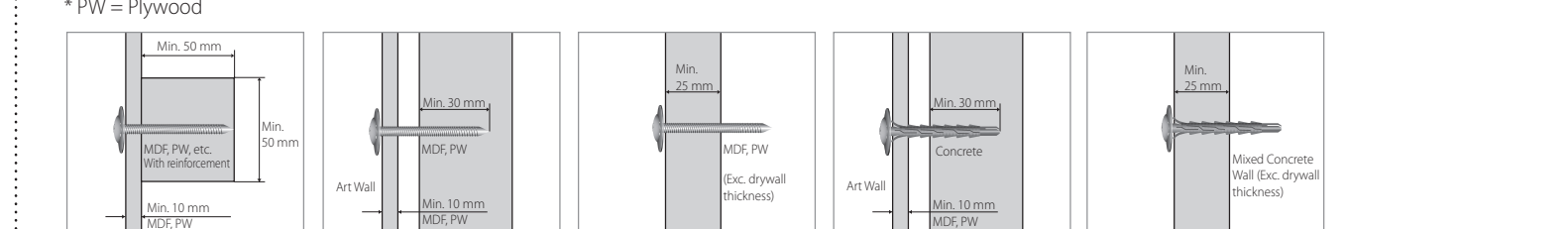
**Step2 - Type A**

**RUS** Монтаж на стену **KAZ** Қабырғаға бекіту орнатымы **UKR** Настінний монтаж

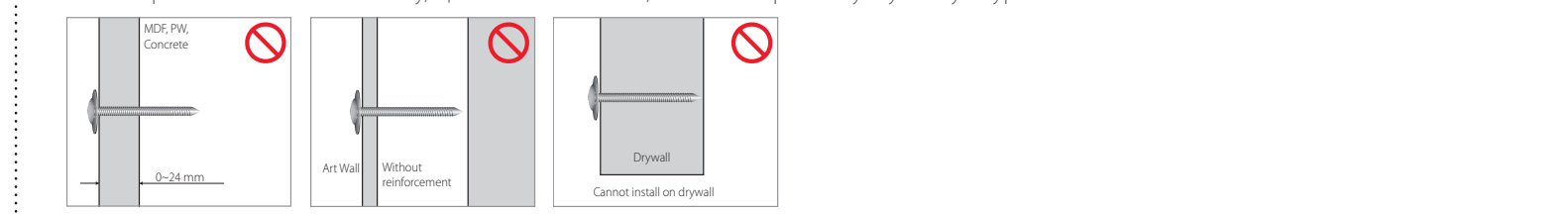
- RUS** Меры предосторожности при установке настенного комплекта  
**KAZ** Қабырға бекіту жиынтығын орнату кезінде сақтық шаралар  
**UKR** Заходи безпеки при встановленні з використанням комплекту настінного кріплення

**RUS** Перед установкой осмотрите стену.  
**KAZ** Орнатуың алдында қабырғаның түрін тексеріңіз.  
**UKR** Перед встановленням перевірте тип матеріалу стіни.  
**RUS** Стена, на которой будет закреплен монтажный комплект, должна быть ровной, гладкой и абсолютно вертикальной.  
**KAZ** Стіна на гіпсокартоні: настінний комплект дозволить встановлювати кваліфікований спеціаліст.  
**UKR** Стіна на гіпсокартоні: настінний комплект дозволить встановлювати кваліфікований спеціаліст.  
**RUS** Середина кабырғаға бекіту жиынтығы орнатылған түзу, тегіс және тік орналасқан тесеріңіз.  
**KAZ** Құрғақ қабырға, гипс, гипсокартон, қабырғаға арналған қронштейнді орнату үшін білісті мамандардан қызметін пайдаланыңыз.  
**UKR** Переконатися, що стіна, на якій відбуватиметься встановлення з допомогою міні-комплекту настінного кріплення, є плоскою, гладкою і вертикальною.  
**RUS** «Суха штукатурка, гіпсокартон, SHEETROCK. Для встановлення кронштейну настінного кріплення скористайтеся послугами кваліфікованого монтажника.

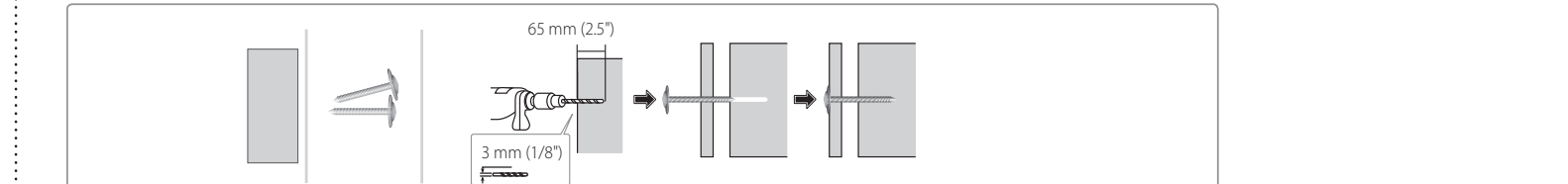
**RUS** Стандартные требования к установке по типам стен  
**KAZ** Қабырға түрі бойынша стандартты орнату талаптары  
**UKR** Стандартні вимоги щодо встановлення залежать від типу стіни  
 \* MDF = Medium Density Fiberboard  
 \* PW = Plywood



**RUS** Запрещается выполнять монтаж на неармированной стене или поверхности из гипсокартона.  
**KAZ** Арматура салынбаған қабырғаларға немесе гипсокартонды беттерге бекіту мүмкін емес.  
**UKR** Забороняється монтаж на стінку, що не має посилення, або на поверхні тилу суха штукатурка.

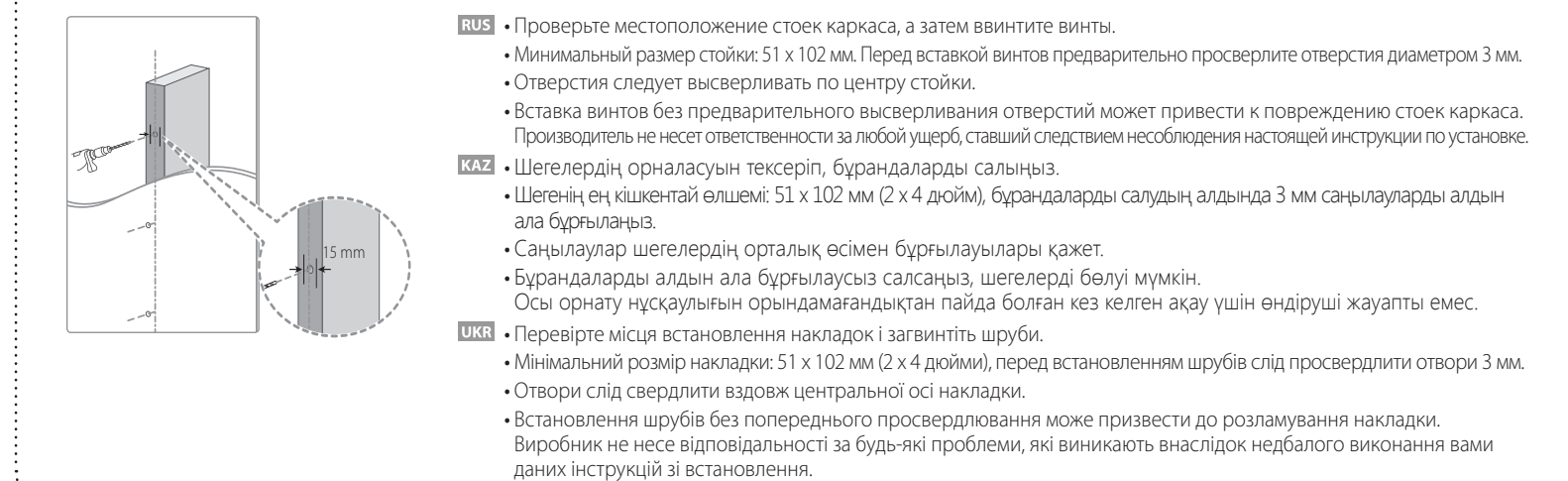


**RUS** Установка на стене из гипсокартона, усиленной стойками каркаса  
**KAZ** Қуыштық шетеді бар гипсокартонға орнату  
**UKR** Встановлення на суху штукатурку з посиленнями за допомогою накладки

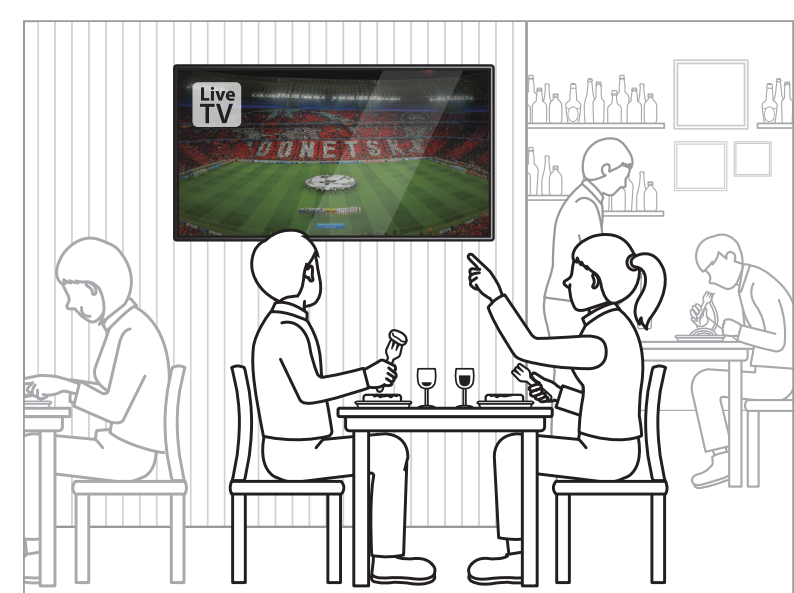


**RUS** Требования к установке  
**KAZ** Орнату талаптары  
**UKR** Вимоги до встановлення

- RUS** Проверьте местоположение стоек каркаса, а затем винтите винты.  
 \* Минимальный размер стойки 51 x 102 мм. Предварительно просверлите отверстия диаметром 3 мм.  
 \* Отверстия следует высверлить по центру стойки.  
 \* Вставка винтов без предварительного высверливания отверстий может привести к повреждению стоек каркаса.  
 \* Проводить не несет ответственности за любой ущерб, ставший следствием несоблюдения настоящей инструкции по установке.
- KAZ** Шегелердің орналасуын тексеріңіз, бұрандаларды салыңыз.  
 \* Шегеленің ең қиыңдай өлшемі: 51 x 102 мм (2 x 4 дюйм), бұрандаларды салдың алдында 3 мм санылауларды алдын ала бұрылаңыз.  
 \* Санылаулар шегелердің орталық өскені бұрылаулары қажет.  
 \* Бұрандаларды алдын ала бұрылауы салынса, шегелерді белуі мүмкін.  
 \* Осы орнату нұсқаулығын орындамағандықтан пайда болған кез келген ақау үшін ендіруші жауапты емес.
- UKR** Перевірте місце встановлення накладки і завітайте шуруп.  
 \* Мінімальний розмір накладки: 51 x 102 мм (2 x 4 дюйм), перед встановленням шуруп слід просверлити отвори 3 мм.  
 \* Отвори слід сверлити в центрі стійки каркаса.  
 \* Встановлення шуруп без попереднього просверлювання може привести до розпадання накладки.  
 \* Виробник не несе відповідальності за будь-які проблеми, які виникають внаслідок недбалого виконання вами даної інструкції з встановлення.



**Case 1. TV**



**RUS** Чтобы использовать устройство только в качестве телевизора, выполните действия со **Step1** по **Step4**  
**KAZ** Мұны тек теледидар ретінде пайдалану үшін **Step1** және **Step4** қадам аралығын орындаңыз.  
**UKR** Щоб використовувати його тільки як телевізор, дотримуйтесь опису, наведеного у **Step1—Step4**

**Step1 ~ 4**

**Case 2. TV+Signage**



**RUS** Чтобы использовать устройство в качестве вывески ТВ+вывеска, выполните действия со **Step1** по **Step6**  
**KAZ** Мұны теледидар + идентификациялық жижік ретінде пайдалану үшін **Step1** және **Step6** қадам аралығын орындаңыз.  
**UKR** Щоб використовувати його і як телевізор, і як пристрій для відображення реклами, дотримуйтесь опису, наведеного у **Step1—Step6**

**Step1 ~ 6**

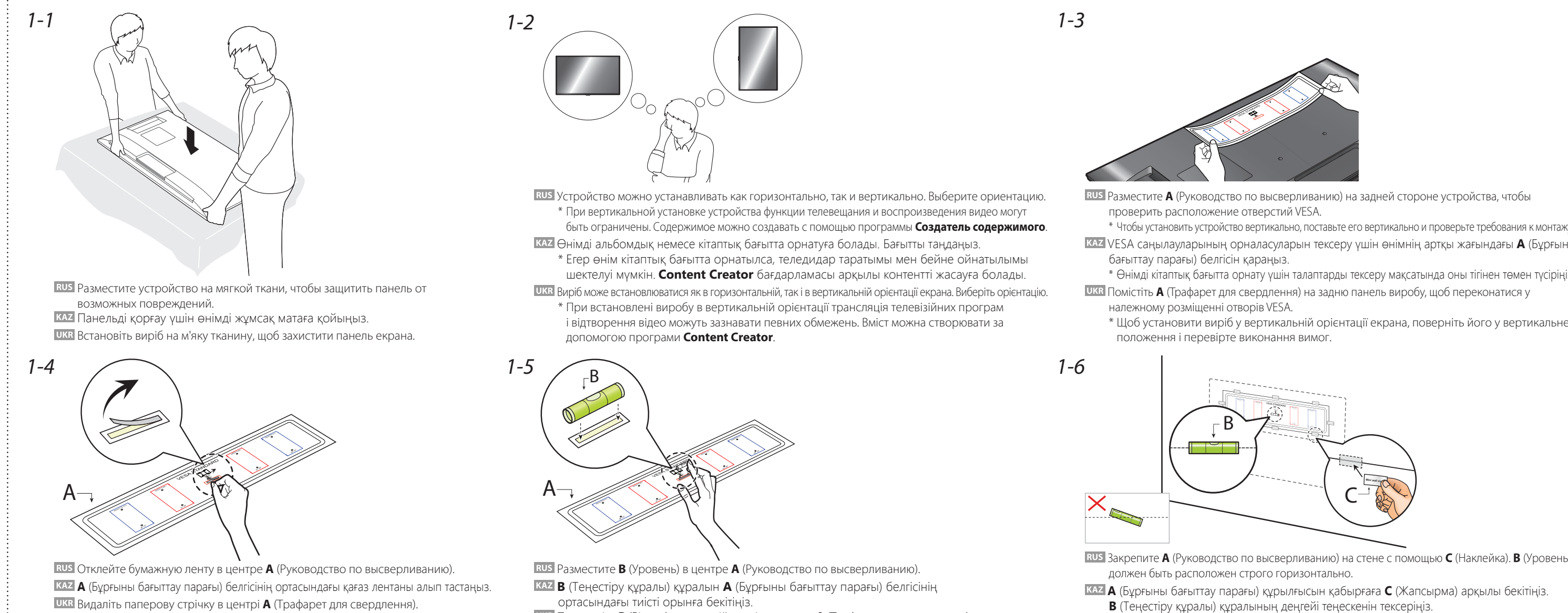
**Step2 Установка** **KAZ** Орнату **UKR** Встановлення

**Type A** **Type B**

- RUS** Монтаж на стену  
**KAZ** Қабырғаға бекіту түрі  
**UKR** Тип настінного кріплення
- RUS** Установка на подставке  
**KAZ** Тіреуіш түрі  
**UKR** Тип стійки
- RUS** Описание процесса установки устройства с помощью комплекта для настенного крепления см. в разделе «Монтаж на стену».  
**KAZ** Өнімді қабырғаға бекіту жиынтығын арқылы орнату үшін «Қабырғаға бекіту орнатымы» бөлімін қараңыз.  
**UKR** Щоб встановити цей продукт із використанням комплекту настінного кріплення, див. «Настінний монтаж».
- RUS** Описание процесса установки устройства на подставке см. в разделе «Установка на подставке» на следующей странице.  
**KAZ** Өнімді тіреуіш арқылы орнату үшін келесі беттегі «Тіреуіш орнатымы» бөлімін қараңыз.  
**UKR** Щоб встановити цей продукт із використанням комплекту настінного кріплення, див. «Встановлення на стійці».

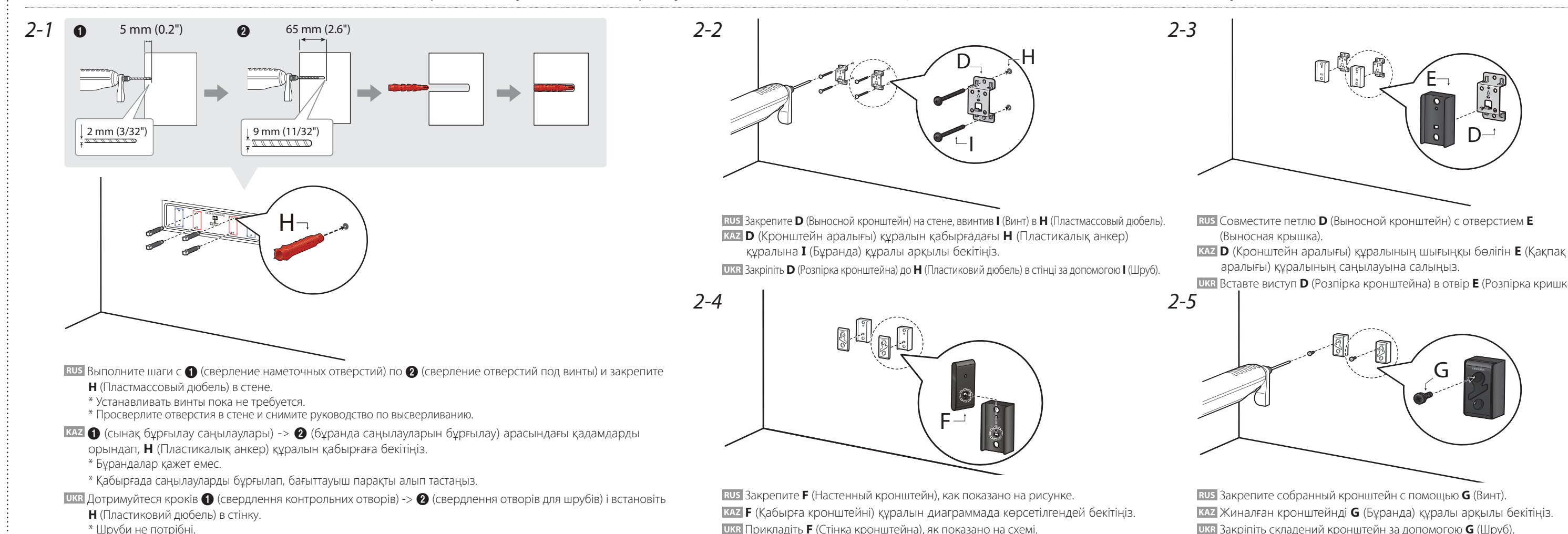
**Step2 - Type A**

**1 RUS** Подготовка к установке **KAZ** Орнату алдындағы дайындықтар **UKR** Підготовка до встановлення

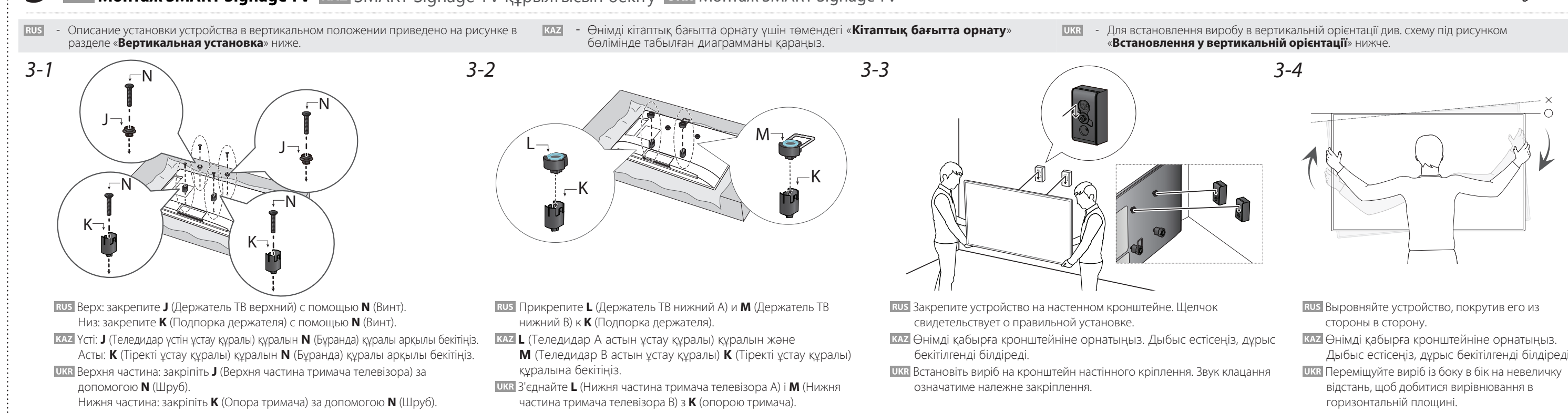


**RUS** Разместите устройство на мягкой ткани, чтобы защитить панель от возможной повреждений.  
**KAZ** Панельді қорғау үшін өнімді жұмсақ матаға қойыңыз.  
**UKR** Встановіть виріб на м'яку тканину, щоб захистити панель екрана.

**2 RUS** Монтаж настенного комплекта **KAZ** Қабырғаға бекіту жиынтығын орнату **UKR** Встановлення комплекту настінного кріплення



**3 RUS** Монтаж SMART Signage TV **KAZ** SMART Signage TV құрылысын бекіту **UKR** Монтаж SMART Signage TV



**4 RUS** Подключение кабелей **KAZ** Кабельдерді қосу **UKR** Підключення кабелів





### Step2 - Type B

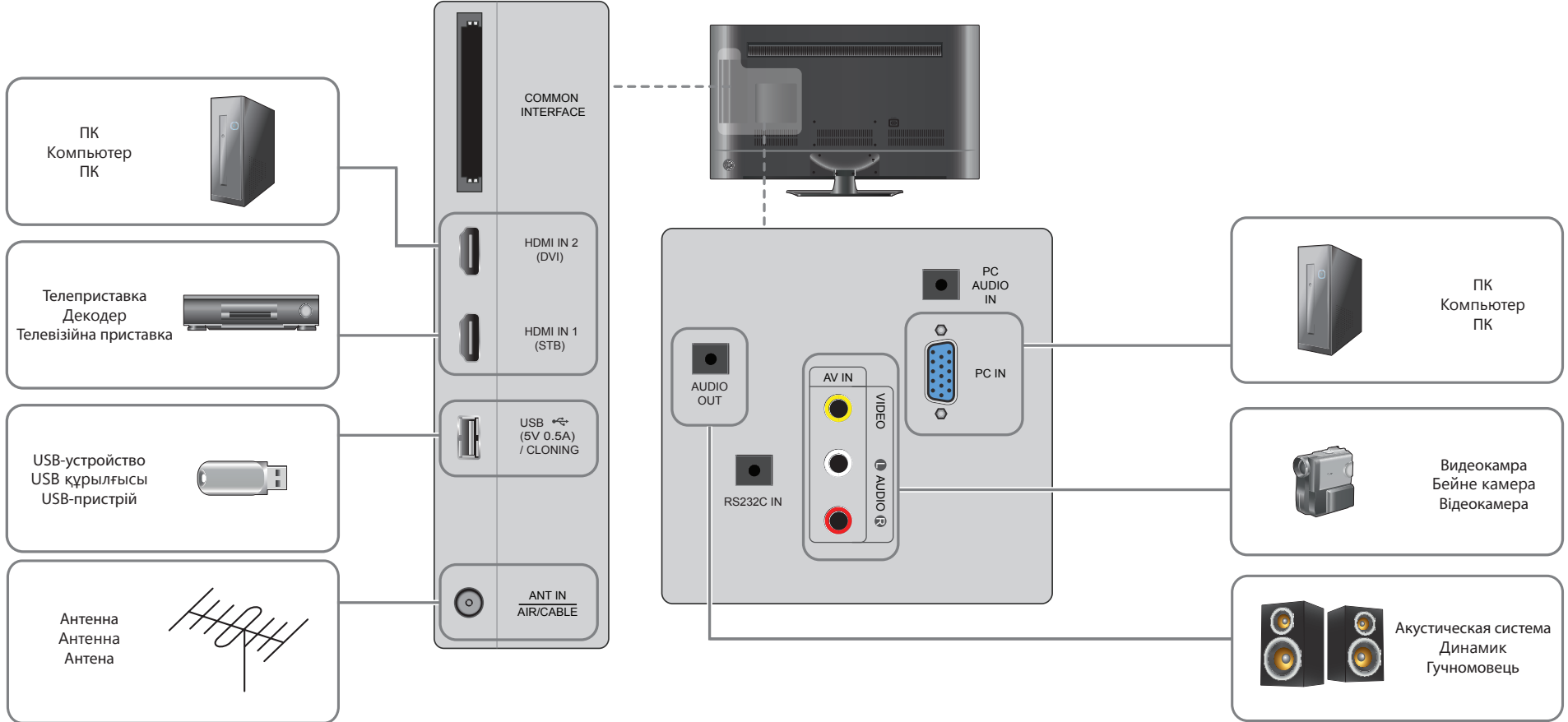
RUS Установка на подставке KAZ Тіреуіш орнатымы UKR Встановлення на стійці

1. Рисунок и текст инструкции по установке на подставку. Включает шаги: 'Установка завершена', 'Орнату аяқталды', 'Встановлення завершено'.

2. Рисунок и текст инструкции по установке на стену. Включает шаг: 'Встановлення завершено'.

### Step3 Подключение устройств-источников

KAZ Бастапқы құрылғыларды қосу UKR Під'єднайте пристрій, які виступають джерелом сигналу



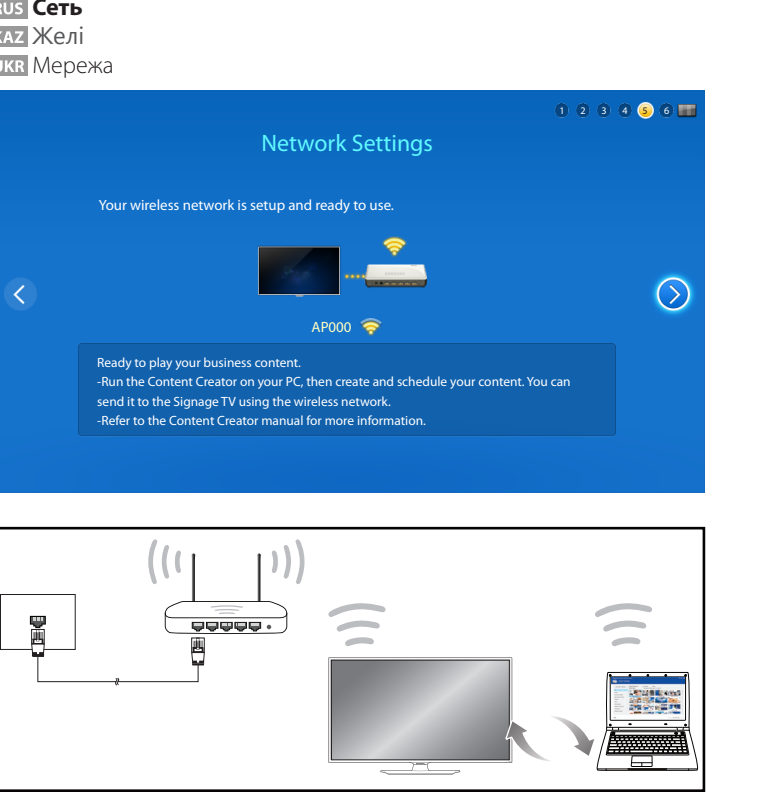
3. Textual instructions for connecting devices. Includes sections for 'Контрольные моменты проверки перед подключением' (Check points before connection), 'Важливі відомості, які слід прочитати перед під'єднанням' (Important information to read before connection), and 'Отправить' (Send).

### Step4 Начальная настройка

KAZ Бастапқы реттеу UKR Початкова настройка

4. Textual instructions for initial setup. Includes sections: 'Тип каналов' (Channel type), 'Автонастройка' (Auto-tuning), 'Сеть' (Network).

4. Table of settings for Channel Source, Auto Tuning, and Network. Includes instructions for selecting source, auto-tuning TV, and setting up Wi-Fi network.



### Step5 Воспроизведение содержимого

KAZ Контентті ойнату UKR Відтворення вмісту

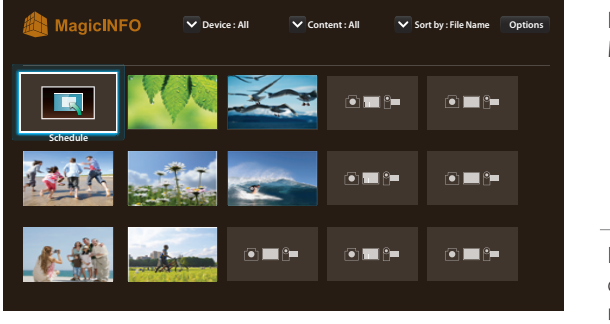


Table with 4 columns: Start (Начало работы / МагІнфо бастау), Content (Содержимое / Вміст), Playback (Воспроизведение / Відтворення), and End (Запуск / Запуск). Rows describe starting playback, content types, and playback controls.

## Step6 Создание и планирование воспроизведения бизнес-содержимого

KAZ Бизнес контенттізді жасау және жоспарлау UKR Створюйте і плануєте відтворення корпоративного вмісту

RUS Начало работы с MagicInfo Express Создатель содержимого KAZ MagicInfo Express Content Creator Бағдарламасын бастау UKR Запуск MagicInfo Express Content Creator

5. Textual instructions for using MagicInfo Express. Includes sections: 'Програмное обеспечение MagicInfo Express', 'Бесплатная загрузка MagicInfo Express', 'Создание контента и графиков на компьютере', and 'Воспроизведение содержимого на SMART Signage TV'.

5. Diagram showing the workflow for creating and scheduling content from a PC to the TV.

### 2.1 Создание контента и графиков на компьютере

5.1. Screenshot-based instructions for creating content. Steps include: 'Создать содержимое', 'Выбор шаблона', 'Настройка шаблона', and 'Планирование содержимого'.

### 3.1 Воспроизведение содержимого на SMART Signage TV

5.2. Screenshot-based instructions for displaying content on the TV. Steps include: 'Расписание можно загружать', 'Келесі әдістер арқылы жоспарларды өңгіме тікелей жіберуге болады', and 'Раскладку можно направлять'.

## Технические характеристики

KAZ Техникалық сипаттамалары UKR Технічні характеристики

Technical specifications table with columns: Model Name, Panel, Dimensions, Audio Output, Power Supply, Environmental considerations.

Plug-and-Play This SMART Signage TV can be installed and used with any Plug-and-Play compatible systems.

Power Consumption table with columns: Normal Operation (Typical, Rating, Max), Stand-by, Power Indicator, Power Consumption (RM40D, RM48D).

## Свяжитесь с SAMSUNG по всему миру

KAZ SAMSUNG WORLDWIDE хабарласыңыз UKR Зв'язуйтеся з SAMSUNG по всьому світу

Customer Care Centre table with columns: Country, Customer Care Centre, and contact details for various countries.