



## ПРОИЗВОДСТВО ПЛАСТИКОВОЙ САНТЕХАРМАТУРЫ

Произведено: ООО "АНИ пласт"

РФ, 143180, Московская область, г. Звенигород, Проектируемый проезд стр.29

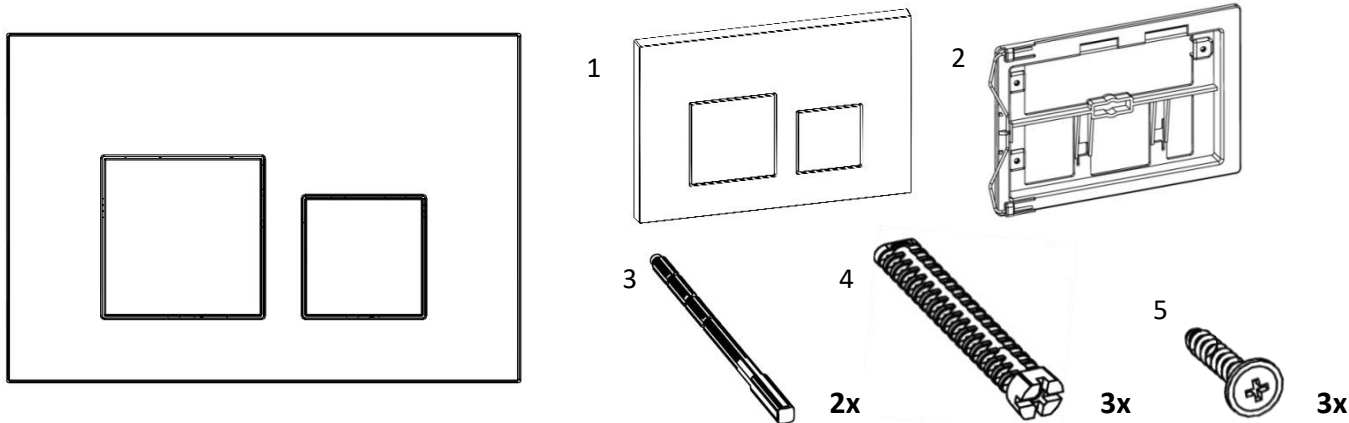
По вопросам реализации продукции и рекламациям обращаться:

тел.: 8 (495) 598-54-33, e-mail: info@aniplast.ru

**Клавиша двухрежимного слива для скрытой установки унитаза, прямоугольная паспорт № WP1600 ПС (белая матовая/глянцевая), WP 1611 ПС (хромированная матовая/глянцевая), WP 1633 ПС (черная матовая/глянцевая), WP 1655 ПС (золото матовый), WP 1688 (медь матовый), WP 1677 (графит матовый) с инструкцией по монтажу и эксплуатации**

### 1. НАЗНАЧЕНИЕ ИЗДЕЛИЯ

- 1.1 Клавиша двухрежимного слива используется для комплектации бачков со скрытой установкой и служит для управления сливом воды из бачка в унитаз.
- 1.2 Применяются для установки в жилых, общественных и производственных помещениях.



### 2. ОСНОВНЫЕ ТЕХНИЧЕСКИЕ ХАРАКТЕРИСТИКИ

2.1 Материал – ABS plastic.

#### 3. КОМПЛЕКТНОСТЬ

- 3.1 В комплект поставки клавиши двухрежимного слива входит:
  - панель двухрежимного слива, рамка крепления
  - комплект для монтажа
  - паспорт с инструкцией по монтажу
  - короб для транспортировки

1 комплект;  
1 комплект;  
1 экземпляр;  
1 штука.

3.2 Предприятие-изготовитель оставляет за собой право вносить в конструкцию деталей изменения, не ухудшающие эксплуатационные свойства изделия.

#### 4. ПОДГОТОВКА И МОНТАЖ КЛАВИШИ ДВУХРЕЖИМНОГО СЛИВА ДЛЯ СКРЫТОЙ УСТАНОВКИ УНИТАЗА (см. лист 2)

#### 5. ТРАНСПОРТИРОВАНИЕ И ХРАНЕНИЕ

5.1 Клавиши следует перевозить крытым транспортом любого вида согласно правилам перевозки грузов, действующим на транспорте этого вида, с соблюдением требований, указанных на упаковочной таре.

5.2 Клавиши двухрежимного слива следует хранить в заводской упаковке на расстоянии не ближе 1 м от отопительных приборов.

5.3 Условия хранения в части воздействия климатических факторов внешней среды должны соответствовать условиям хранения 2(С) по ГОСТ 15150-69 "Машины, приборы и другие технические изделия. Исполнения для различных климатических районов. Категории, условия эксплуатации, хранения и транспортирования в части воздействия климатических факторов внешней среды".

#### 6. ЭКСПЛУАТАЦИЯ ИЗДЕЛИЯ

6.1 Панель слива изготовлена из пластика и не имеет высокой стойкости к механическим повреждениям. Протирать рекомендуется мягким влажным полотенцем или салфеткой.

6.2 Использование при чистке химических средств, а также порошков и паст грубозернистой структуры может привести к потере эстетических характеристик клавиши.

#### 7. ГАРАНТИИ ПРОИЗВОДИТЕЛЯ

7.1 Предприятие-изготовитель гарантирует соответствие клавиш двухрежимного слива требованиям безопасности при соблюдении условий по транспортированию, хранению, монтажу и эксплуатации изделий.

7.2 На продукцию установленную сертифицированными специалистами распространяется гарантийный срок эксплуатации – два года со дня продажи через розничную сеть, но не более трех лет со дня изготовления.

7.3 Гарантия не распространяется:

- на дефекты, возникшие в результате нарушения правил транспортировки, приемки, хранения, монтажа и эксплуатации;
- на дефекты, возникшие в результате некачественной установки (подключения) изделия, его ремонта и переделки посторонними лицами, не уполномоченными для проведения таких работ;
- на механические повреждения, следы воздействия химических и абразивных веществ, вызванных использованием агрессивных моющих средств и несоблюдением инструкций по обслуживанию и уходу;
- на дефекты, вызванные естественным износом изделия и его составных частей в процессе эксплуатации;
- на дефекты, возникшие в результате использования изделия не по его прямому назначению, а также в результате механических повреждений или превышения допустимой нагрузки

7.4 Услуги по гарантийному обслуживанию производятся предприятием-изготовителем при условии предъявления покупателем паспорта на изделие с отметкой торговой организации о продаже или иных документов, подтверждающих дату оплаты, а также самого изделия, в котором обнаружены дефекты до окончания гарантийного срока.

7.5 Гарантия распространяется только на функциональные характеристики и не имеют отношения к поверхностной обработке частей изделия.

#### 8. СВЕДЕНИЯ О СЕРТИФИКАЦИИ

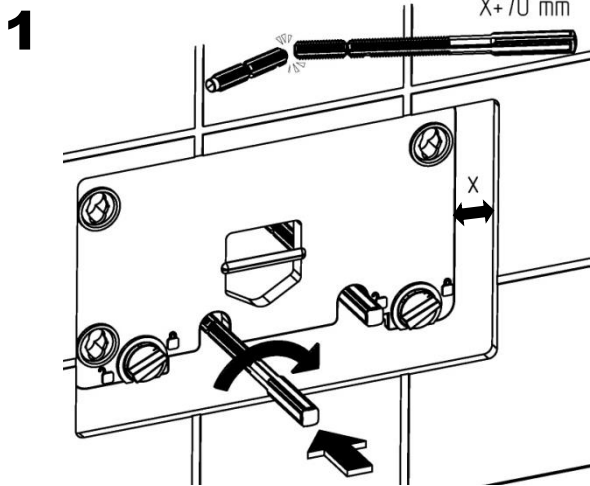
8.1 Изделие не подлежит обязательной сертификации.

#### 9. СВЕДЕНИЯ ПО БЕЗОПАСНОСТИ И УТИЛИЗАЦИИ

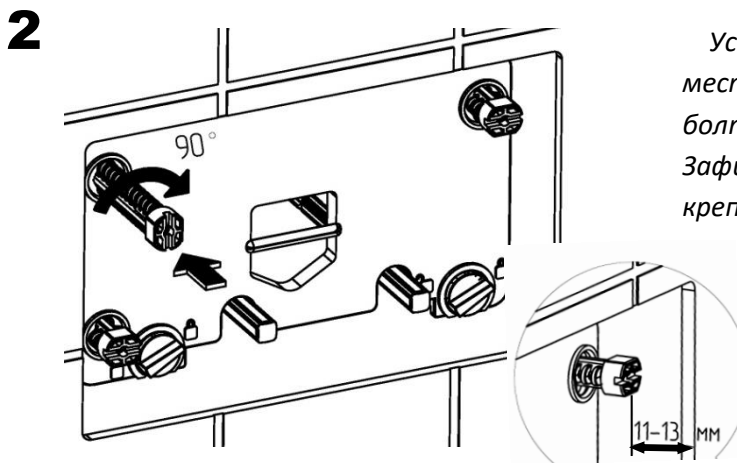
9.1 Материалы, используемые для изготовления клавиш, в условиях хранения и эксплуатации не выделяют в окружающую среду вредных веществ и не оказывают при непосредственном контакте вредного воздействия на организм человека.

9.2 Работа с клавишей двухрежимного слива не требует особых мер предосторожности.

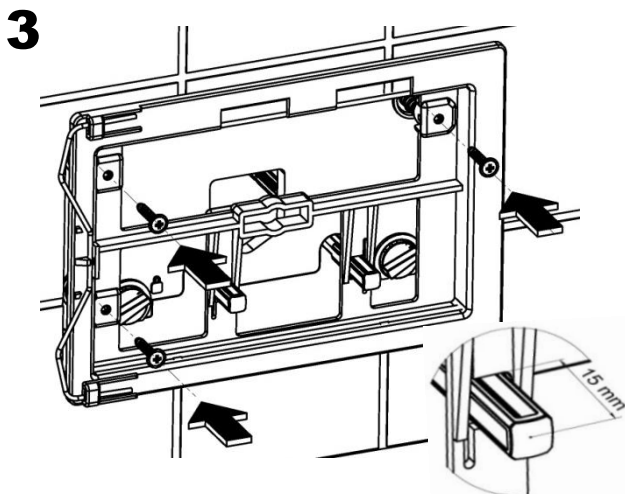
9.3 Корпусные детали изготовлены из пластмассы и подлежат вторичной переработке.



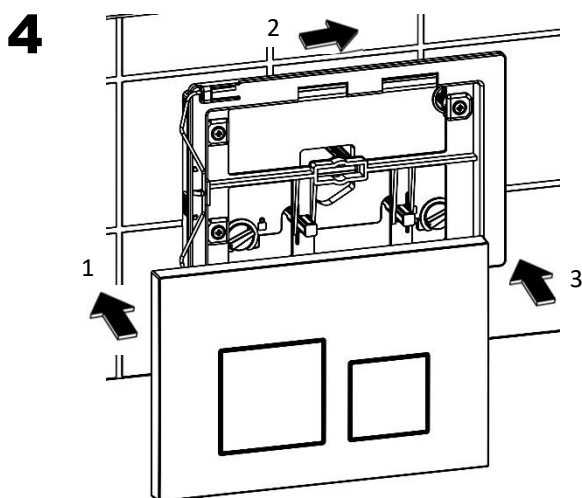
Измерить расстояние ( $x$ ) от защитной планки до лицевой поверхности стены. Обрезать направляющие в размер ( $x+70$  мм). Закрутить направляющие в посадочные места.



Установить крепежные болты в посадочные места, выдержать расстояние от края крепежного болта до лицевой поверхности стены в 11-13 мм. Зафиксировать данное положение поворотом крепежных болтов на 90 град.



Установить панель слива и закрепить ее, закрутив винты в посадочных отверстиях крепежных болтов. Выставить расстояние в 15 мм от поверхности панели слива до торцевой поверхности направляющих.



Установить панель двухрежимного слива и зафиксировать ее положение в замках (металлические держатели) в первом положении (1). Защелкнуть фиксаторы во втором и третьем положениях (2, 3).