



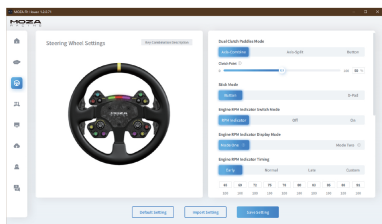
## Руль RS V2



Руководство пользователя

Настройка цвета индикатора: перетащите понравившийся цветовой блок на индикатор, чтобы изменить цвет.

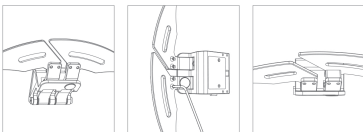
Калибровка лепестка переключения передач: при обнаружении отклонений в работе лепестка переключения передач щелкните здесь, чтобы выполнить калибровку.



(подробные настройки и функции руля можно найти на официальном сайте MOZA Racing)

### 04 Установка лопастного подъемного блока

Положите руль на плоскую поверхность лицевой стороной вниз, с помощью шестигранного ключа открутите винт сбоку спускового рычага переключателя передач, а затем с помощью гаечного ключа поднимите защелку сбоку магнитного переключателя и потяните спусковой рычаг переключателя передач наружу, чтобы получить наилучшее место для сборки и сборки лопастей; с помощью шестигранного ключа открутите винты на лопастях переключения передач, наденьте усилительный блок и затяните длинными винтами, и, затем, установите защелку на место и закройте винты. Увеличивающий блок может помочь сократить расстояние между магнитными рычагами переключения передач и руками на Вы.



### 01 Описание продукции

- Магнитные лепестки датчика Холла с двойным сцеплением
- Программируемый светодиодный светильник RGB
- 10 программируемых механических клавиш с подсветкой
- Голочный Quick Release
- Задняя обложка из алюминиевого сплава

### 02 Как использовать Quick Release ИЛИ настройку Quick Release



1. Совместите 6 стальных шариков на быстроразъемном разъем руля с соответствующими 6 канавками на быстроразъемном разъем основания.
2. Нажмите на руль вниз, чтобы соединить разъемы.
3. После близкого убедитесь, что руль прикреплен к базе, повернув его.
4. Чтобы снять руль, потяните вверх обе руки за запястья втулку и в этот момент снимите руль.

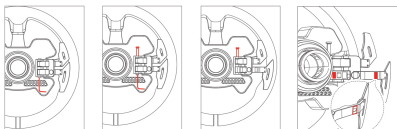
### 03 Конфигурация гоночного руля

Руль можно удобно и быстро настроить с помощью ПО MOZA Pit House.

- Режим джойстика: кнопки или перекрестные клавиши.
- Режимы переключения индикатора оборотов: выбор трех режимов: об/мин, выкл. и постоянный.
- Режим отображения индикатора: он разделен на режим 1 и режим 2. При наведении указателя мыши на параметр появляется подробное описание.
- Настройка скорости: она разделена на предварительный тип, стандартный тип и тип ограничения. В зависимости от соотношения скорости и времени, когда загорается индикатор переключения передач.
- Регулировка яркости: регулировка яркости индикатора переключения передач.
- Настройте цвета кнопок: Настройте цвета кнопок с помощью определенных комбинаций кнопок. Подробные инструкции см. в прилагаемом руководстве по комбинациям кнопок.
- Комбинации кнопок: нажмите вкладку комбинации кнопок в правом верхнем углу экрана рулевого колеса, чтобы отобразить список номеров кнопок и комбинаций ввода программирования.

### 05 Установка магнитной накладки Mute Pad

Используйте комбинации кнопок для регулировки максимального угла поворота рулевого колеса, переключения режимов джойстика, настройте пользовательского интерфейса приборной панели, установите базовые параметры и многого другого. Подробные инструкции можно найти на странице настроек рулевого колеса.



Для получения дополнительной информации и обучающих видеороликов войдите на официальный сайт.

### 06 Комплектация

1. Руль PC
2. Набор инструментов:
 

Штиртовая отвертка	Винт M3x14 x8
Подходящий блок из алюминиевого сплава 8x 44	Mute pad x4

### 07 Параметры продукции

**Материал рамы:** матовый алюминиевый сплав.  
**Материал панели:** ковчаное углеродное волокно.  
**Материал задней части корпуса:** алюминиевый сплав.  
**Материал лепестка:** ковчаное углеродное волокно толщиной 3 мм.  
**Размер:** 13 дюймов (325 мм).  
**Магнитный лепесток:** 2  
**Лепестки двойного сцепления:** 2  
**Текстурированные кнопки механической клавиатуры:** 10 (с подсветкой, регулируются с цветом)  
**20 Section Knob (можно накруть):** 2  
**Универсальный тублер (с возможностью опускания):** 2  
**Светодиодные лампочки RGB подсветки:** 10

**Цвет светодиода:** 7 цветной по индивидуальной задаче.  
**Интеллектуальная панель:** поддерживается.

**Настройка освещения через Moza Pit House:** поддерживается.

**Quick Release руля:** Quick Release для гонок.

**Режим питания:** беспроводной или проводной.

**Режим передачи сигнала:** беспроводной или проводной

**Индукционный режим магнитного лепестка:** Бесконтактный датчик Холла.

**Режим магнитного лепестка:** двойное сцепление/одностороннее сцепление/переключатель.