

## ВАЖНАЯ ИНФОРМАЦИЯ!

Внимательно и полностью прочитайте это руководство, прежде чем приступать к сборке или использованию этого изделия. Следуйте всем инструкциям этого руководства и сохраните его на будущее для справки.

## ВАЖНО!

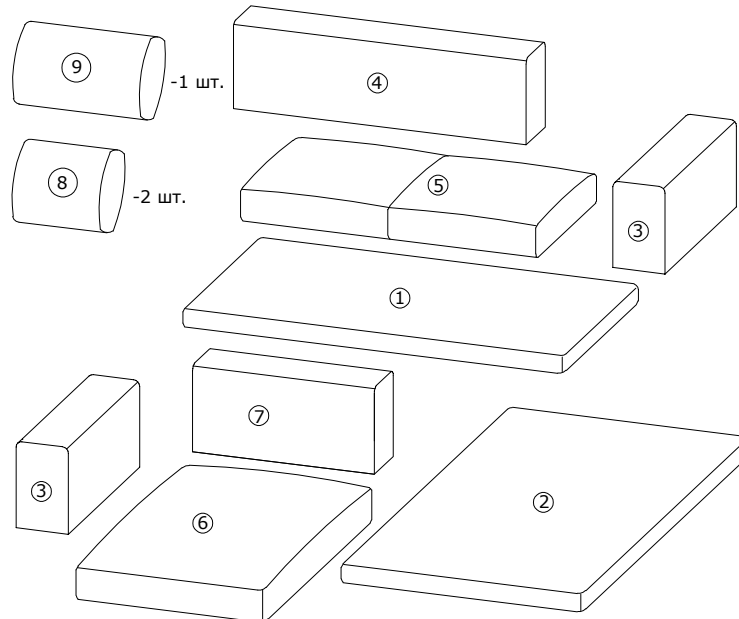
В любом изделии, собранном с использованием винтов любого типа, необходимо через 2 недели после сборки и в дальнейшем каждые 3 месяца подтягивать винты, чтобы обеспечить прочность изделия в течение срока эксплуатации.

## ОБЩИЕ УКАЗАНИЯ ПО УХОДУ ЗА МЕБЕЛЬЮ С ОТДЕЛКОЙ ИЗ ТКАНИ!

Очистите изделие чистой влажной тряпкой. Используйте только чистую воду. Пыль и грязь можно удалять пылесосом или чистой мягкой тряпкой. Не наносите моющие средств, растворители или другие химические вещества на ткань, поскольку они могут привести к вымыванию цвета.

1/11

A x 8 M6x30mm	B x 12 4x25mm	C x 12 M6x25mm	D x 32 5x25mm	E x 20 M6	G x 8 130mm	J x 1	I x 2
------------------	------------------	-------------------	------------------	--------------	----------------	-------	-------



## Упаковщик

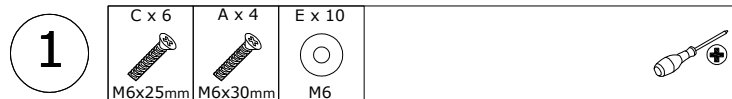
2 подушки мал.

1 подушка бол.

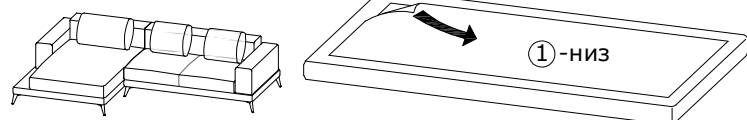
комплектация

инструкция

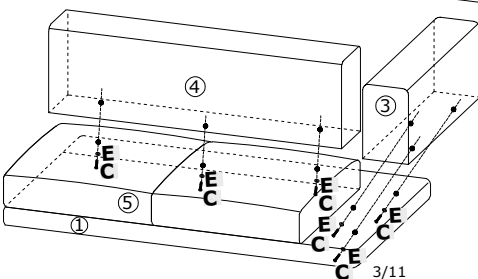
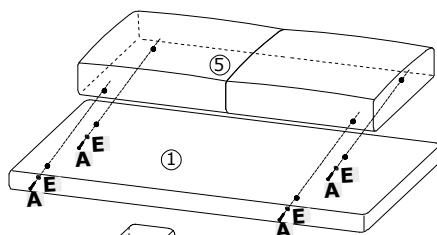
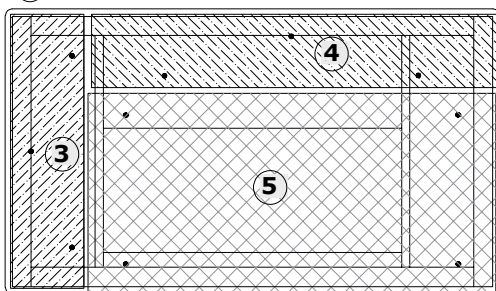
2/11



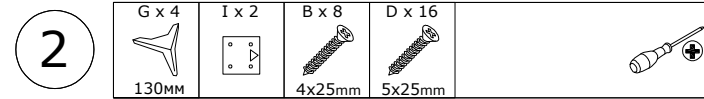
## A(1)



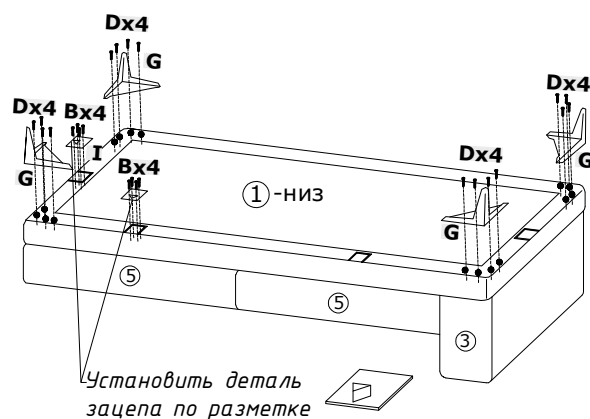
① - низ



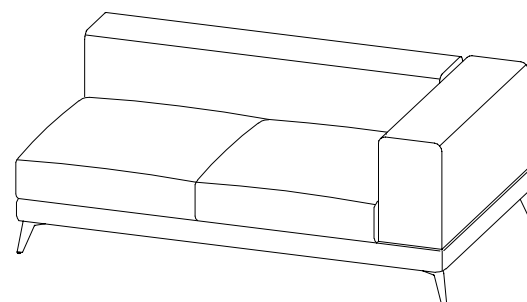
3/11



2



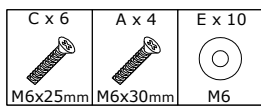
Установить деталь зацепа по разметке



При перевороте изделия вверх ногами или на бок не рекомендуется опираться металлическими ногами на пол во избежание изгиба ножек!

4/11

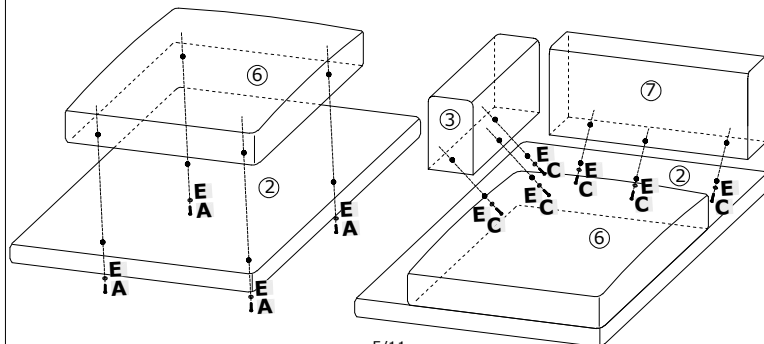
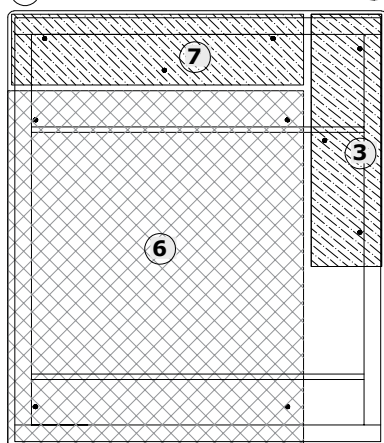
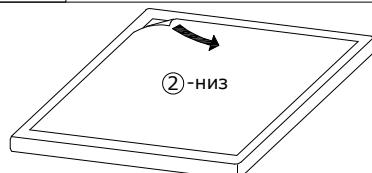
3



A(1)

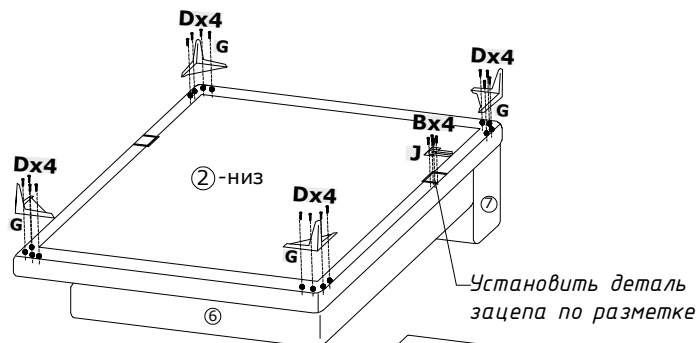
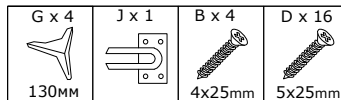


② - низ

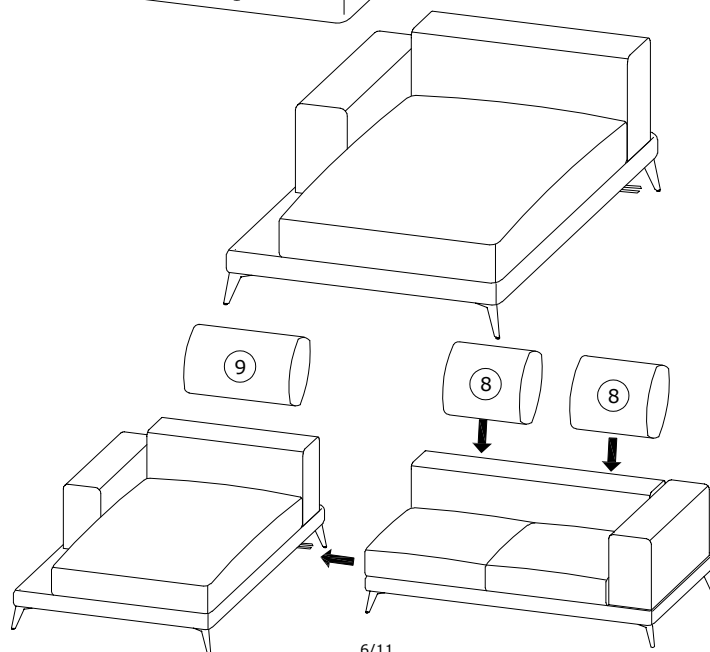


5/11

4

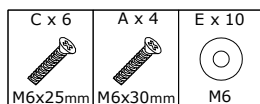


Установить деталь зацепа по разметке

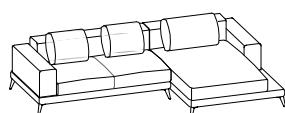


6/11

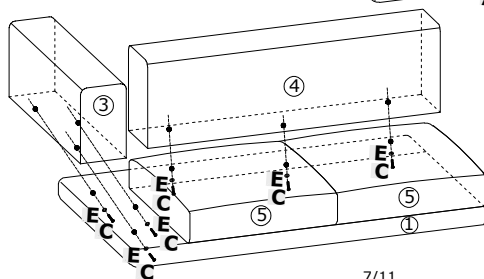
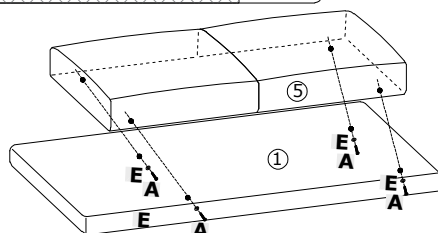
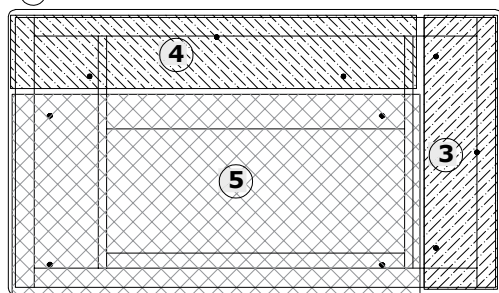
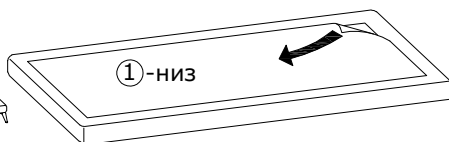
5



B(2)

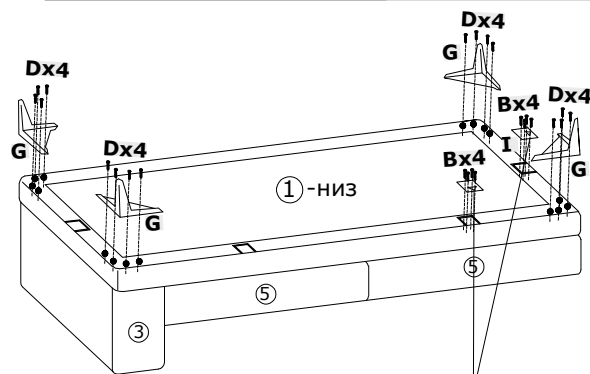
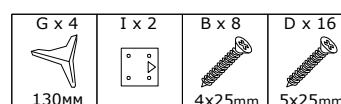


① - низ

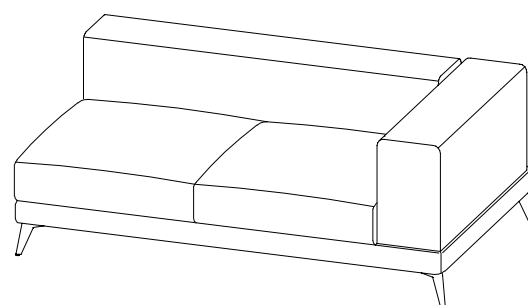


7/11

6



Установить деталь зацепа по разметке



При перевороте изделия вверх ногами или на бок не рекомендуется опираться металлическими ногами на пол во избежание изгиба ножек!

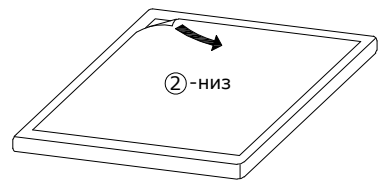
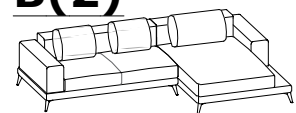
8/11

7

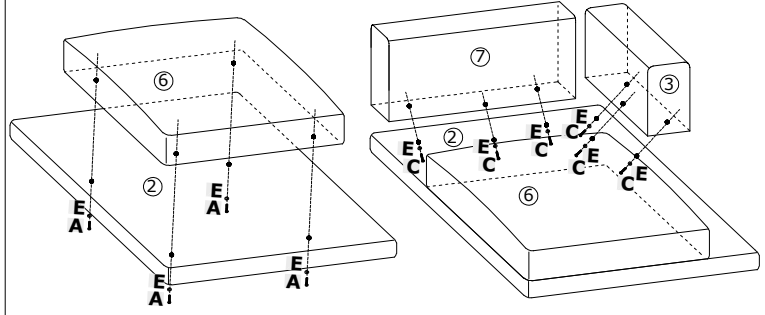
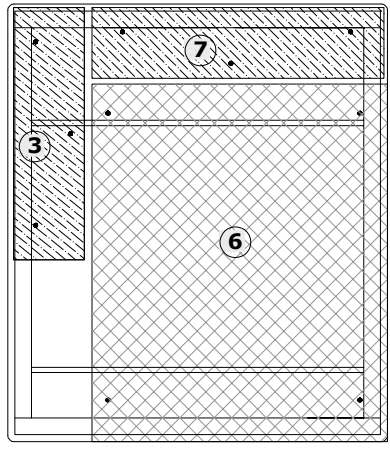
C x 6 M6x25mm	A x 4 M6x30mm	E x 10 M6	
------------------	------------------	--------------	--



**B(2)**



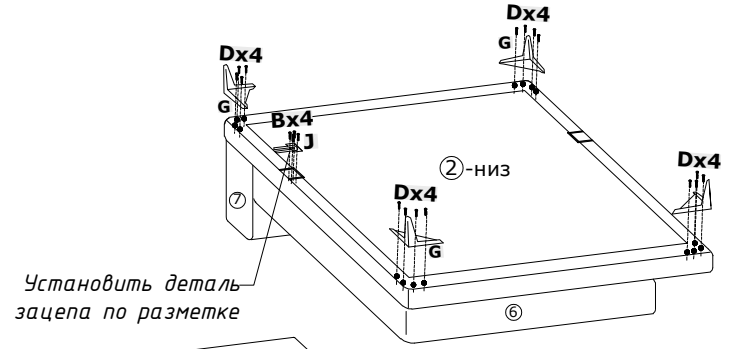
② - низ



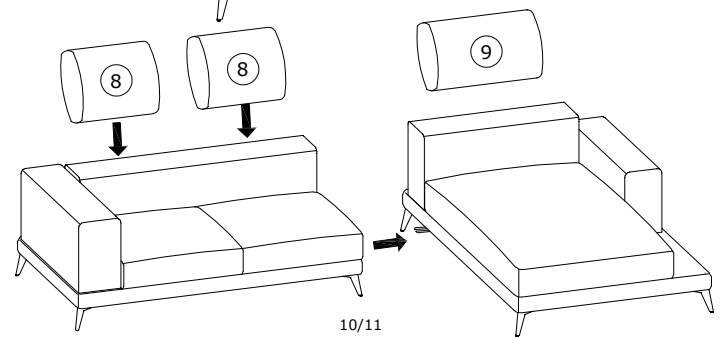
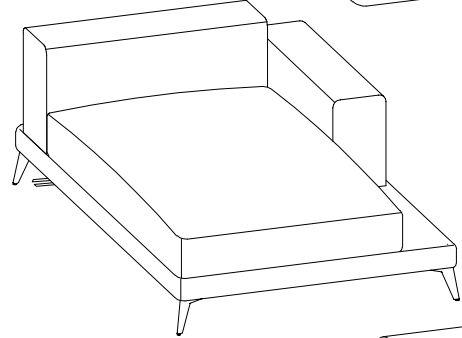
9/11

8

G x 4 130mm	J x 1	B x 4 4x25mm	D x 16 5x25mm	
----------------	-------	-----------------	------------------	--



Установить деталь зацепа по разметке



10/11

## Способы соединения при помощи зацепов

