

РУКОВОДСТВО
ПО ЭКСПЛУАТАЦИИ

SUPRA

SUPRA 2.0 – техника нового поколения



ПЫЛЕСОС
ВЕРТИКАЛЬНЫЙ
VCS-1044

Уважаемый покупатель!

Благодарим вас за выбор продукции, выпускаемой под торговой маркой SUPRA.

Мы рады предложить вам изделия, разработанные и изготовленные в соответствии с высокими требованиями к качеству, функциональности и дизайну. Мы уверены, что вы будете довольны приобретением изделия нашей фирмы.

Перед началом эксплуатации прибора просим вас внимательно прочитать все руководство. Оно содержит важные указания по безопасности, эксплуатации пылесоса и по уходу за ним. Позаботьтесь о сохранности настоящего Руководства, используйте его в качестве справочного материала при дальнейшем использовании прибора.

СОДЕРЖАНИЕ

| | |
|--|----|
| НАЗНАЧЕНИЕ..... | 3 |
| МЕРЫ БЕЗОПАСНОСТИ И ПРЕДОСТОРОЖНОСТИ..... | 3 |
| КОМПЛЕКТАЦИЯ..... | 4 |
| УСТРОЙСТВО ПЫЛЕСОСА..... | 5 |
| СБОРКА И РАЗБОРКА ПЫЛЕСОСА..... | 5 |
| ЭКСПЛУАТАЦИЯ ПЫЛЕСОСА..... | 6 |
| ЧИСТКА И ТЕХНИЧЕСКОЕ ОБСЛУЖИВАНИЕ..... | 6 |
| УСТРАНЕНИЕ ПРОСТЫХ НЕИСПРАВНОСТЕЙ..... | 8 |
| ТРАНСПОРТИРОВКА И ХРАНЕНИЕ..... | 9 |
| БЕЗОПАСНАЯ УТИЛИЗАЦИЯ..... | 9 |
| ТЕХНИЧЕСКИЕ ХАРАКТЕРИСТИКИ..... | 9 |
| ИНФОРМАЦИЯ О СЕРТИФИКАТЕ СООТВЕТСТВИЯ..... | 10 |

НАЗНАЧЕНИЕ

Пылесос предназначен для сухой уборки пыли и мелкого мусора с полов, мебели, ковров, занавесок и других поверхностей за счёт всасывания потоком воздуха. Пыль и загрязнения накапливаются в пылесборнике, из которого они должны регулярно удаляться.

Пылесос разработан исключительно для бытового применения внутри помещений и должен быть использован строго по назначению. Пылесос **не предназначен** для промышленного и коммерческого использования

МЕРЫ БЕЗОПАСНОСТИ И ПРЕДОСТОРОЖНОСТИ

Перед началом эксплуатации внимательно ознакомьтесь с изложенными здесь мерами безопасности и предосторожности и строго придерживайтесь их во время использования прибора:

- Упаковочный материал, например, полиэтиленовые пакеты, следует хранить в недоступном для детей месте.
- Перед подключением прибора к электросети, убедитесь в том, что напряжение, указанное на маркировке изделия, соответствует напряжению электросети.
- При отключении пылесоса от розетки не тяните за провод, беритесь за вилку.
- Запрещается использовать прибор при наличии повреждений, в т. ч. если поврежден шнур питания.
- Если устройство не работает должным образом, если имеет повреждения, влажное или упало в воду, если есть запах гари, дыма, дальнейшее использование запрещено. Необходимо обратиться в авторизованный

сервисный центр производителя для проверки и ремонта.

- Запрещается использовать прибор в непосредственной близости от душа, ванны, умывальника, бассейна, других емкостей с водой или источников влаги.
- Запрещается погружать корпус пылесоса в воду или другую жидкость.
- Запрещается разбрызгивать на пылесос воду или другие жидкости.
- Запрещается прикасаться к пылесосу, подключенному к электросети, мокрыми руками.
- Всегда следует отключать пылесос от сети, если вы не пользуетесь пылесосом, а также перед его разборкой или чисткой.
- Если насадка или всасывающее отверстие пылесоса засорились, немедленно выключите пылесос и уберите засор, после этого можете снова включить пылесос.
- Перемещайте пылесос, удерживая его за ручку. Не поднимайте его, взявшись за насадку, это может привести к падению и повреждению пылесоса.
- Запрещается убирать с помощью пылесоса:
 - острые предметы, осколки стекла, иголки, канцелярские кнопки, скрепки и т.п.;
 - крупные предметы;
 - химические вещества, порошки (в т.ч. муку, крахмал и т.п.), асбест, цемент, гипс и другие мелкодисперсные вещества;
 - краситель, используемый в принтерах или копировальных машинах;
 - воду и другие жидкости;

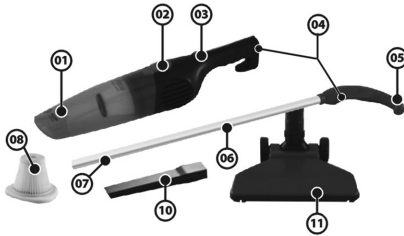
- горящие спички, угольки, непотушенные окурки, горящий или тлеющий мусор, золу и т.п.;
- ядовитые, агрессивные, разъедающие, взрывоопасные, воспламеняющиеся вещества. Не пользуйтесь пылесосом в местах, где могут находиться такие жидкости или их пары.
- Не используйте устройство в местах вероятной утечки горючих газов или при обнаружении запаха газа.
- Запрещается подвергать пылесос воздействию высоких температур. Не оставляйте прибор вблизи нагревательных приборов, печей и т.п.
- Используйте пылесос только для уборки жилых помещений при температуре от 0°C до +40°C.
- Запрещается эксплуатировать пылесос на улице.
- Пылесос должен храниться в сухом месте, в помещении.
- Запрещается эксплуатировать пылесос без фильтров.
- Запрещается перекрывать вентиляционные отверстия пылесоса, в противном случае возможен перегрев внутренних компонентов прибора и выход его из строя.
- Никогда не оставляйте включенный пылесос без присмотра.
- Храните пылесос в недоступном для детей месте. Не допускайте использования пылесоса в качестве игрушки.
- Запрещается использовать абразивные вещества или агрессивные химические растворители для очистки пылесоса.
- Запрещается разбирать, вносить изменения в конструкцию или чинить пылесос самостоятельно.
- Запрещается использование каких-либо аксессуаров, не рекомендованных производителем.
- Неквалифицированный ремонт может стать причиной несчастного случая или травмы пользователя, а кроме того приводит к лишению вас права на гарантийное обслуживание.
- Данный пылесос не предназначен для использования людьми с ограниченными физическими, сенсорными или умственными возможностями, в т. ч. маленькими детьми, а также людьми с недостаточными знаниями и опытом эксплуатации электроприборов, если им не были даны достаточные разъяснения и за ними не присматривают лица, ответственные за их безопасность.
- **Производитель не несет ответственности за последствия неправильной эксплуатации пылесоса и в случае нарушения изложенных здесь инструкций безопасности.**

КОМПЛЕКТАЦИЯ

Откройте коробку и убедитесь, что все комплектующие имеются в наличии в исправном состоянии:

- Пылесос в сборе;
- Удлинительная трубка;
- Насадка-щетка для уборки пола и ковров;
- Насадка для чистки труднодоступных мест;
- Руководство по эксплуатации;
- Гарантийный талон.

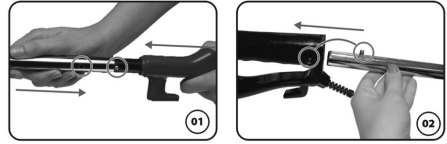
УСТРОЙСТВО ПЫЛЕСОСА



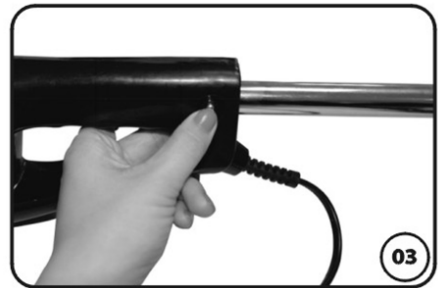
- 01. Контейнер для сбора пыли
- 02. Кнопка снятия контейнера для сбора пыли
- 03. Кнопка включения/выключения
- 04. Крючки для шнура питания
- 05. Ручка
- 06. Удлинительная трубка
- 07. Фиксатор удлинительной трубки
- 08. HEPA-фильтр
- 09. Шнур питания (на рисунке не показан)
- 10. Узкая насадка для уборки труднодоступных мест
- 11. Насадка-щетка для уборки пола и ковров

СБОРКА И РАЗБОРКА ПЫЛЕСОСА

- Вы можете использовать пылесос с удлинительной трубкой и насадкой-щеткой или в компактном виде – без трубки и/или насадки-щеточки.
- В полностью собранном виде пылесосом удобно убирать полы и ковровые покрытия.
- Без насадки-щеточки пылесосом удобно чистить мягкую мебель, занавески, вентиляционные решетки и труднодоступные места.
- Во время сборки/разборки изделие запрещается подключать к электросети.



1. Нажмите на подпружиненный фиксатор на удлинительной трубке, вставьте трубку в отверстие в верхней части корпуса пылесоса и прижмите до щелчка.
2. Убедитесь, что трубка надежно зафиксирована: выступ фиксатора на трубке должен совпасть с отверстием корпуса.



3. Чтобы отсоединить трубку, через отверстие корпуса нажмите на подпружиненный фиксатор на трубке и отсоедините трубку.



4. Вставьте насадку-щетку или узкую насадку в воздухозаборное отверстие.



5. Во время хранения наматывайте шнур питания на крючки.

ЭКСПЛУАТАЦИЯ ПЫЛЕСОСА

- Убедитесь, что пылесос полностью собран и выключен переключателем питания, и подключите вилку питания к электрической розетке.
- Нажмите кнопку включения/выключения, чтобы включить пылесос.
- Выполните уборку.
- По окончании работы снова нажмите кнопку включения/выключения, чтобы выключить пылесос.

ВНИМАНИЕ:

- Во время уборки крепко держите пылесос за ручку, чтобы он не выскользнул и не упал.
- Во время уборки следите, чтобы ничто не блокировало свободное поступление воздуха в воздухозаборное отверстие, в противном случае возможен перегрев двигателя и поломка пылесоса
- Если вы обнаружили, что произошел засор, немедленно выключите

пылесос, устраните засор, и только после этого можете продолжить уборку.

ЧИСТКА И ТЕХНИЧЕСКОЕ ОБСЛУЖИВАНИЕ

Очистка контейнера для сбора пыли

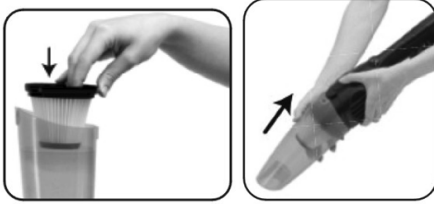
- Рекомендуется опорожнять контейнер для сбора пыли после каждого использования.
- Для обеспечения эффективной работы пылесоса регулярно проводите чистку контейнера для сбора пыли и фильтров.



- Нажмите на кнопку снятия контейнера и отсоедините его от корпуса пылесоса.



- Извлеките из контейнера НЕРА-фильтр. Вытряхните из контейнера пыль и грязь.
- В случае сильного загрязнения НЕРА-фильтра промойте его холодной водой, затем дайте ему полностью высохнуть естественным образом.



- Установите НЕРА-фильтр обратно в контейнер, а контейнер присоедините к корпусу пылесоса.

ВНИМАНИЕ:

- **Запрещается стирать фильтр в стиральной машине, сушить его с помощью фена или на батарее отопления.**
- **Запрещается эксплуатировать пылесос без фильтра.**

ПРИМЕЧАНИЕ:

Несмотря на то, что фильтр можно мыть водой, срок их службы ограничен. В зависимости от частоты и объема уборок, а также степени загрязненности помещения может потребоваться замена фильтра. Для замены фильтра обратитесь в ближайший авторизованный сервисный центр.

УСТРАНЕНИЕ ПРОСТЫХ НЕИСПРАВНОСТЕЙ

При возникновении неисправности попробуйте устранить ее с помощью рекомендаций из таблицы ниже. Если неисправность не устраняется, не пытайтесь самостоятельно починить прибор, обратитесь в авторизованный сервисный центр производителя.

| Неисправность | Возможные причины | Способ устранения |
|---|---|--|
| Прибор не включается. | <ol style="list-style-type: none"> 1. Пылесос не подключен к электросети. 2. Контейнер для пыли переполнен или произошел засор. | <ol style="list-style-type: none"> 1. Убедитесь, что пылесос подключен к исправной розетке и контакт вилки в розетке плотный. 2. Опорожните контейнер для сбора пыли. При необходимости проведите чистку фильтров и устраните засор. |
| Сила всасывания уменьшилась. Пылесос не всасывает пыль. | <ol style="list-style-type: none"> 1. Контейнер для сбора пыли переполнен. 2. Фильтры загрязнены. 3. Произошел засор. | <ol style="list-style-type: none"> 1. Опорожните контейнер для сбора пыли. 2. Проведите чистку или замену фильтров. 3. Устраните засор. |
| Пылесос выпускает пыль. | <ol style="list-style-type: none"> 1. Контейнер для сбора пыли переполнен. 2. Фильтры установлены неправильно. 3. Фильтры повреждены. 4. Произошел засор. | <ol style="list-style-type: none"> 1. Опорожните контейнер для сбора пыли. 2. Установите фильтры правильно. 3. Замените фильтры. 4. Устраните засор. |
| Необычный шум во время работы пылесоса. | <ol style="list-style-type: none"> 1. Произошел засор. 2. Контейнер для сбора пыли переполнен. | <ol style="list-style-type: none"> 1. Выключите пылесос и проверьте на наличие засора насадку и трубку. 2. Опорожните контейнер для сбора пыли. |

ТРАНСПОРТИРОВКА И ХРАНЕНИЕ

- Транспортировку приборов проводят всеми видами транспорта в соответствии с правилами перевозки грузов, действующими на транспорте конкретного вида.
- При перевозке прибора используйте оригинальную заводскую упаковку. Прибор должен быть надежно зафиксирован в упаковке. Оберегайте прибор от ударов и падения. Упаковка с прибором должна быть надежно зафиксирована стропами, ремнями или сеткой во избежание ее перемещений во время транспортировки.
- Транспортировка приборов должна исключать возможность непосредственного воздействия на них атмосферных осадков и агрессивных сред. Перед тем как убрать прибор на хранение проведите полную чистку и дайте высохнуть всем деталям.
- Приборы необходимо хранить в закрытом сухом и чистом помещении при температуре окружающего воздуха не ниже -20°C и не выше $+50^{\circ}\text{C}$, с относительной влажностью не выше 80% и отсутствии в окружающей среде кислотных и других паров, отрицательно влияющих на материалы приборов.

БЕЗОПАСНАЯ УТИЛИЗАЦИЯ



Ваше устройство спроектировано и изготовлено из высококачественных материалов и компонентов, которые можно утилизировать и использовать повторно.

Если товар имеет символ с зачеркнутым мусорным ящиком на колесах, это означает, что товар соответствует Европейской директиве 2002/96/ЕС.

Ознакомьтесь с местной системой раздельного сбора электрических и электронных товаров. Соблюдайте местные правила.

Утилизируйте старые устройства отдельно от бытовых отходов. Правильная утилизация вашего товара позволит предотвратить возможные отрицательные последствия для окружающей среды и здоровья людей.

ТЕХНИЧЕСКИЕ ХАРАКТЕРИСТИКИ

Напряжение питания: $\sim 220-240\text{ В}$, 50 Гц

Максимальная мощность: 650 Вт

Емкость контейнера для сбора пыли: 1 л

Максимальная сила всасывания: 15 кПа

Уровень шума: $\leq 80\text{ дБ}$

Длина кабеля: 4 м

Класс электробезопасности: II



Производитель оставляет за собой право на внесение изменений в конструкцию, дизайн и комплектацию прибора без дополнительного уведомления об этих изменениях.

ИНФОРМАЦИЯ О СЕРТИФИКАТЕ СООТВЕТСТВИЯ



Товар сертифицирован.

Товар соответствует требованиям нормативных документов:

ТР ТС 004/2011 «О безопасности низковольтного оборудования»;

ТР ТС 020/2011 «Электромагнитная совместимость технических средств».

ТР ЕАЭС 037/2016 «Об ограничении применения опасных веществ в изделиях электротехники и радиоэлектроники»

При отсутствии копии нового сертификата в коробке спрашивайте копию у продавца.

Полную информацию о сертификате соответствия вы можете получить у продавца или на сайте: www.supra.ru

Изготовитель: МУЛЬТИГУДЗ ПРО-ДАКШН ЛИМИТЕД, адрес: КНР, Гонконг, Централ, Дэ Ву роуд 136, БОК Груп Лайф Эшуаранс Тауэр, 15/Ф. Сделано в Китае.

Manufacturer: MULTIGOODS PRODUCTION LIMITED 15/F VOC GROUP LIFE ASSURANCE TOWER 136 DES VOEUX RD CENTRAL HONG KONG. Made in China.

Импортер/организация, уполномоченная на принятие претензий на территории России: ООО «СЕРВИС-ВИП». 144009, Московская область, г. Электросталь, ул. Корнеева, д. 6Б, оф. 203

** Данные могут быть изменены в связи со сменой изготовителя, продавца, производственного филиала, импортера в РФ. В случае изменения данных актуальная информация указывается*

на дополнительной наклейке, размещенной на упаковке изделия.

Дата производства указана на упаковке или изделии.

Срок службы изделия – 3 года.

Гарантийный срок – 1 год.

Гарантийное обслуживание осуществляется согласно прилагаемому гарантийному талону.

Гарантийный талон и инструкция по эксплуатации являются неотъемлемыми частями данного изделия.

SUPRA

SUPRA 2.0 – техника нового поколения

www.supra.ru