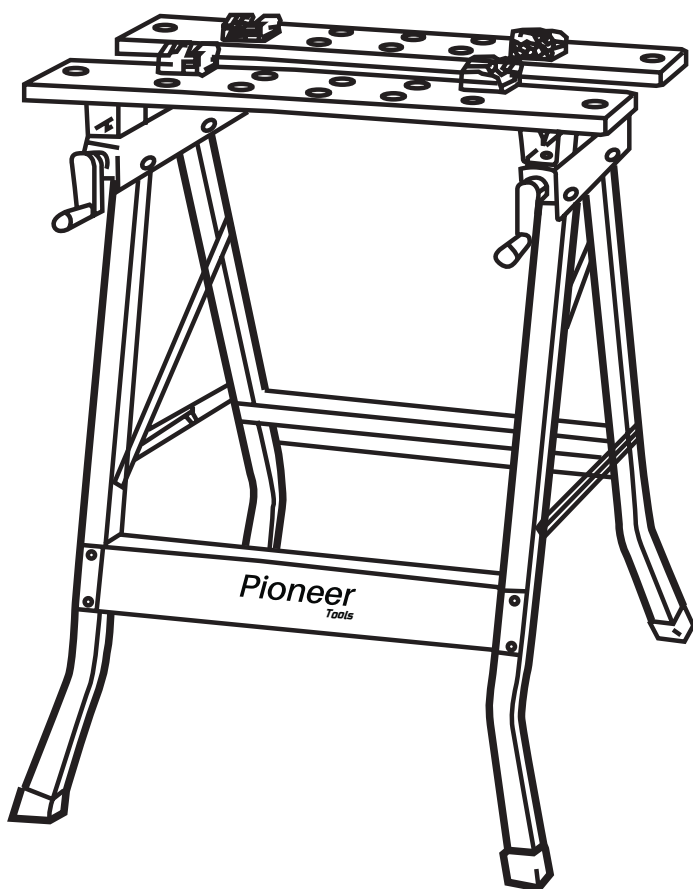


Pioneer
Tools

РУКОВОДСТВО ПОЛЬЗОВАТЕЛЯ



Верстак складной

WB-605

Уважаемый покупатель!

Благодарим Вас за выбор продукции, выпускаемой под торговой маркой **Pioneer**. Мы рады предложить вам изделия, разработанные и изготовленные в соответствии с высокими требованиями к качеству, функциональности и дизайну. Мы уверены, что вы будете довольны приобретением изделия нашей фирмы.

Перед началом эксплуатации прибора внимательно прочитайте данное руководство, в котором содержится важная информация, касающаяся вашей безопасности, а также рекомендации по правильному использованию прибора и уходу за ним.

Позаботьтесь о сохранности настоящего Руководства, используйте его в качестве справочного материала при дальнейшем использовании прибора.

СОДЕРЖАНИЕ

НАЗНАЧЕНИЕ 4

МЕРЫ ПРЕДОСТОРОЖНОСТИ И БЕЗОПАСНОСТИ 4

КОМПЛЕКТАЦИЯ..... 4

СБОРКА ВЕРСТКА СОГЛАСНО СХЕМЕ..... 5

ТРАНСПОРТИРОВКА И ХРАНЕНИЕ 6

ТЕХНИЧЕСКИЕ ХАРАКТЕРИСТИКИ..... 6

ИЗГОТОВИТЕЛЬ 6

ПРИМЕЧАНИЕ:

Все изображения в данном руководстве приведены в качестве примеров, реальное изделие может отличаться от изображения.

НАЗНАЧЕНИЕ

Верстак складной предназначен для проведения столярных работ внутри помещения на ровной устойчивой поверхности, а также в качестве рабочего стола при обработке различных материалов.

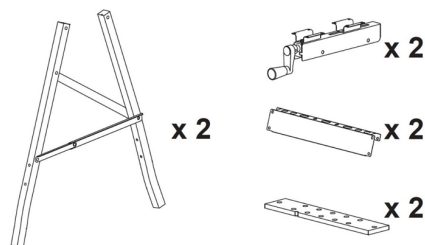
МЕРЫ ПРЕДОСТОРОЖНОСТИ И БЕЗОПАСНОСТИ

- До начала сборки и эксплуатации внимательно ознакомьтесь с мерами безопасности, изложенными ниже.
- Во избежание несчастного случая необходимо при сборке обратить внимание на силу затяжки элементов крепления верстака, а также на наличие резиновых/пластиковых ножек от скольжения по полу.
- Запрещается использовать верстак не по назначению, как стремянку, подставку для подъема и т.д.
- Запрещается вставать на верстак ногами.
- Запрещается превышать предельно допустимую нагрузку на верстак.
- При эксплуатации изделия следует обращать внимание на плавное увеличение нагрузки на верстак, избегать резких нагрузок, ударов о поверхность стола.
- Запрещается бросать материалы подлежащие обработке во избежание получения телесных и иных травм.

КОМПЛЕКТАЦИЯ

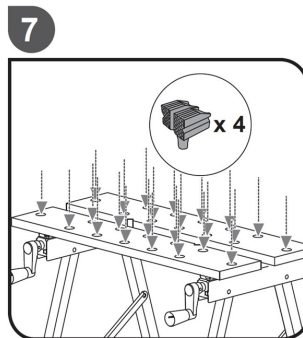
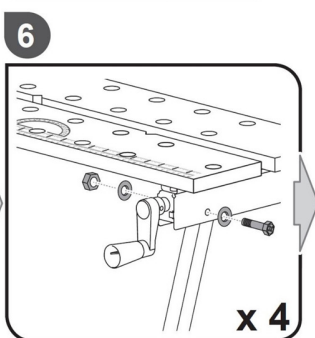
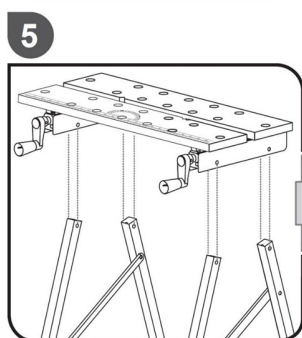
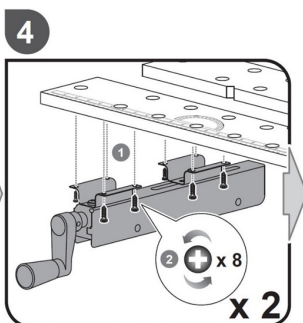
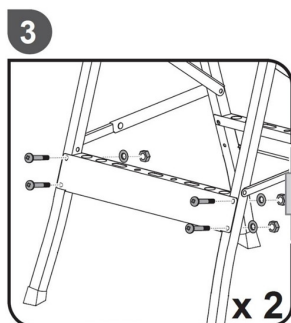
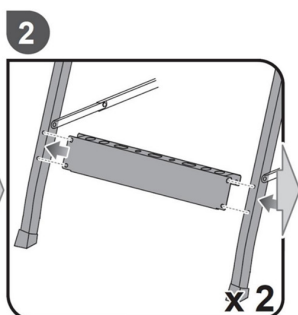
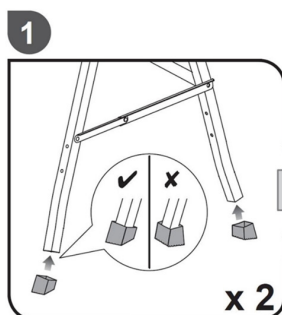
Откройте коробку и убедитесь, что все комплектующие имеются в наличии в исправном состоянии:

1	Стойки металлические вертикальные	2 шт
2	Профиль горизонтальный	2 шт
3	Опоры для столешницы	2 шт
4	Столешница МДФ 605x120x18 мм	2 шт
5	Болт М6 *28мм	8 шт
6	Шайба Ø 6мм	8 шт
7	Гайка М6	8 шт
8	Болт М8*32мм	4 шт
9	Шайба Ø 8 мм	8 шт
10	Гайка М8	4 шт.
11	Ножки для стоек	4 шт
12	Упоры на столешницу	4 шт
13	Шуруп 4,8*16 мм	16 шт



СБОРКА ВЕРСТКА СОГЛАСНО СХЕМЕ

1. Вставьте ножки для стоек в вертикальные металлические стойки, рис.1.
2. Соедините вертикальные стойки между собой с помощью горизонтальных профилей и болтов М6 рис. 2, 3.
3. Закрепите на верхние опоры две столешницы с помощью шурупов, согласно рис. 4.
4. Закрепите столешницу с опорами на вертикальные стойки с помощью болтов М8, согласно рис. 5, 6.
5. Используйте опоры для столешниц согласно рис.7.



ТРАНСПОРТИРОВКА И ХРАНЕНИЕ

- Транспортировку изделия проводят всеми видами транспорта в соответствии с правилами перевозки грузов, действующими на транспорте конкретного вида.
- При перевозке верстаков используйте оригинальную заводскую упаковку. Изделие должно быть надежно зафиксировано в упаковке. Оберегайте изделие от ударов и падения. Упаковка должна быть надежно зафиксирована стропами, ремнями или сеткой во избежание ее перемещений во время транспортировки.
- Транспортировка верстаков должна исключать возможность непосредственного воздействия на них атмосферных осадков и агрессивных сред.
- Верстаки должны храниться в закрытом сухом и чистом помещении, защищенном от прямых солнечных лучей, при температуре окружающего воздуха от -20°C до $+40^{\circ}\text{C}$ с относительной влажностью не выше 80% и отсутствии в окружающей среде кислотных и других паров, отрицательно влияющих на материал изделия.

ТЕХНИЧЕСКИЕ ХАРАКТЕРИСТИКИ

Размеры верстака:

Длина: 605мм

Ширина: 625мм

Высота: 755 мм

Максимальная нагрузка 100 кг

Вес нетто: 5.9 кг

Вес брутто: 6.3 кг

Размер упаковки: 89X13X13 см

ПРИМЕЧАНИЕ:

Производитель оставляет за собой право на внесение изменений в конструкцию, дизайн и комплектацию изделия без дополнительного уведомления об этих изменениях.

ИЗГОТОВИТЕЛЬ

Изготовитель:

ПИОНИР ХАЙ ТЕХНОЛОДЖИ ЛИМИТЕД.

Адрес: Офис Б 21/Ф Квонг Фат Хонг здание 1, Рамсей ст, Шеунг Ван, Гонконг.

PIONEER HIGH TECHNOLOGY LIMITED.

Add: Flat B 21/F Kwong Fat Hong BLDG 1 Rumsey St, Sheung Wan, Hong Kong.

Сделано в Китае.

Импортер/организация, уполномоченная на принятие претензий на территории России:

ООО «СЕРВИС-ВИП». 144009,
Московская область, г. Электросталь,
ул. Корнеева, д. 66, оф. 203.

** Данные могут быть изменены в связи со сменой изготовителя, продавца, производственного филиала, импортера в РФ. В случае изменения данных актуальная информация указывается на дополнительной наклейке, размещенной на упаковке изделия.*

Дата производства указана на упаковке или изделии.

Гарантия на изделие не распространяется, требуйте проверки комплектации при покупке изделия.

FUSION