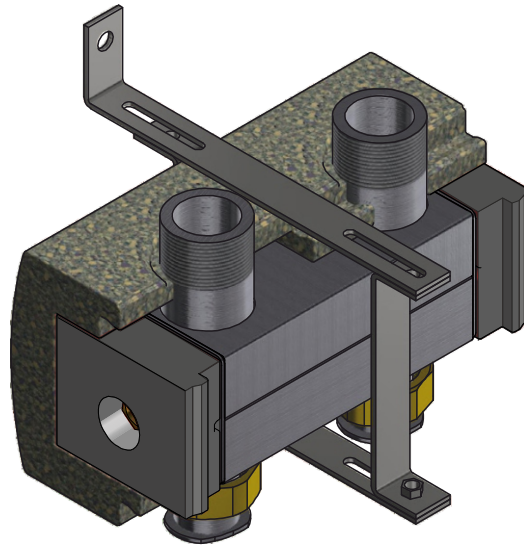


Инструкция по монтажу (технический паспорт)



**Разделительный модуль (гидрострелка)
ECO2 DN25 мощностью до 120 кВт (до 5 м³/ч)**

1. Разделительный модуль (гидрострелка) DN25 ECO2 - это устройство, исключающее воздействие насосов потребителей тепла на котловые насосы, и наоборот. Разделительный модуль имеет сварной корпус прямоугольной формы, изготовленный из чёрной стали с лаковым покрытием, с присоединительными патрубками, оборудованными накидными гайками. Расположение осей подающих и обратных патрубков сверху и снизу модуля совпадает. Корпус закрыт снаружи съёмной блочной EPP-теплоизоляцией.

Межосевое расстояние между патрубками = 125 мм.

2. Подключение к разделительному модулю DN25 ECO2:

Нижние патрубки - наружная резьба **HP 1 1/2"** (плоское уплотнение). Верхние патрубки - накидная гайка **НГ 1 1/2"** (плоское уплотнение). Разделительный модуль оборудован резьбовыми штуцерами **BP 1/2"** для подключения гильзы датчика температуры. В комплект поставки входят заглушки штуцера с HP 1/2" (2 шт.). В комплект поставки входит регулируемый кронштейн для настенного монтажа разделительного модуля (1 шт.).

Максимальный расход теплоносителя через модуль DN25 ECO2 не должен превышать **5 м³/ч**;

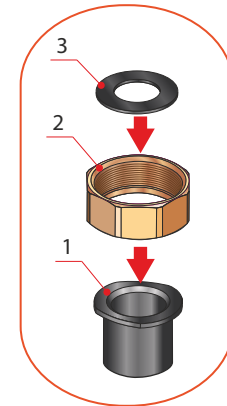
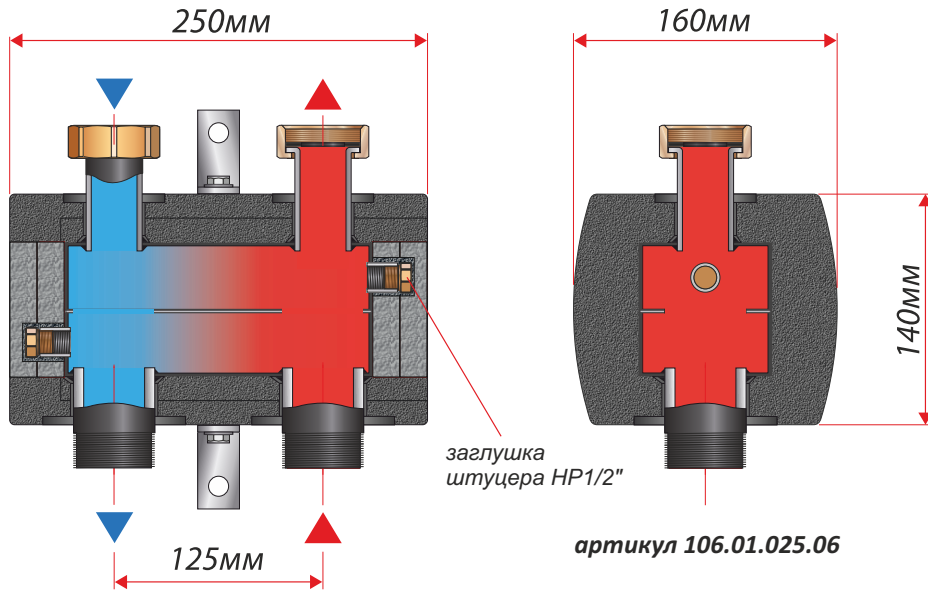
Максимальное рабочее давление = 6 бар; Максимальная рабочая температура = 110°C;

Рабочая среда - вода / пропиленгликоль до 40%; Отопительная система должна быть закрытой (без открытого доступа атмосферного воздуха к теплоносителю).

Таблица пересчёта максимальной мощности разделительного модуля ECO2 DN25

$\Delta T, ^\circ\text{C}$	$Q_{\text{max}}, \text{кВт}$	$G_{\text{max}}, \text{м}^3/\text{ч}$
25	146	5,0
20	117	
15	88	
10	59	

3. Габаритные и монтажные размеры разделительного модуля ECO2 DN25.



Подключение к верхним патрубкам (в комплекте)

Обозначения:

- 1 - присоединительный патрубок;
- 2 - накидная гайка НГ 1 1/2”;
- 3 - прокладка из EPDM;

7. Гарантия производителя и Гарантийный талон.

Гарантийный срок на оборудование составляет 60 месяцев с даты ввода в эксплуатацию, но не более 63 месяцев с даты продажи, указанной в накладной.

Условием предоставления гарантии является применение оборудования по назначению, с учётом рекомендаций данной инструкции, наличие товарной накладной на оборудование, и заполненного Гарантийного талона.

При возникновении гарантийного случая покупатель предоставляет следующий перечень документов:

1. Акт в произвольной форме с описанием дефекта.
2. Качественную фотографию места дефекта (2-3 ракурса).

3. Описание рабочих параметров системы (температура, давление, рабочая жидкость).
4. Накладную на оборудование.
5. Настоящий гарантийный талон (заполненный).

Наименование изделия			
Артикул изделия			
Дистрибьютор/Дилер	Дата	Подпись/расшифровка	Печать
Отметка о продаже через розничную сеть	Дата	Подпись/расшифровка	Печать
Отметка о вводе в эксплуатацию	Дата	Подпись/расшифровка	Печать

ООО «Хух ЭнТЕК РУС»

117623, г. Москва, ул. Мелитопольская 2-я, д. 4А, стр. 40.

Тел.: +7 495 249 0459 www.huchentec.ru

Техническая поддержка: e-mail: products@huchentec.ru тел. +7 985 201 8987

Отдел логистики, заказов: e-mail: manager@huchentec.ru

v.01-2025